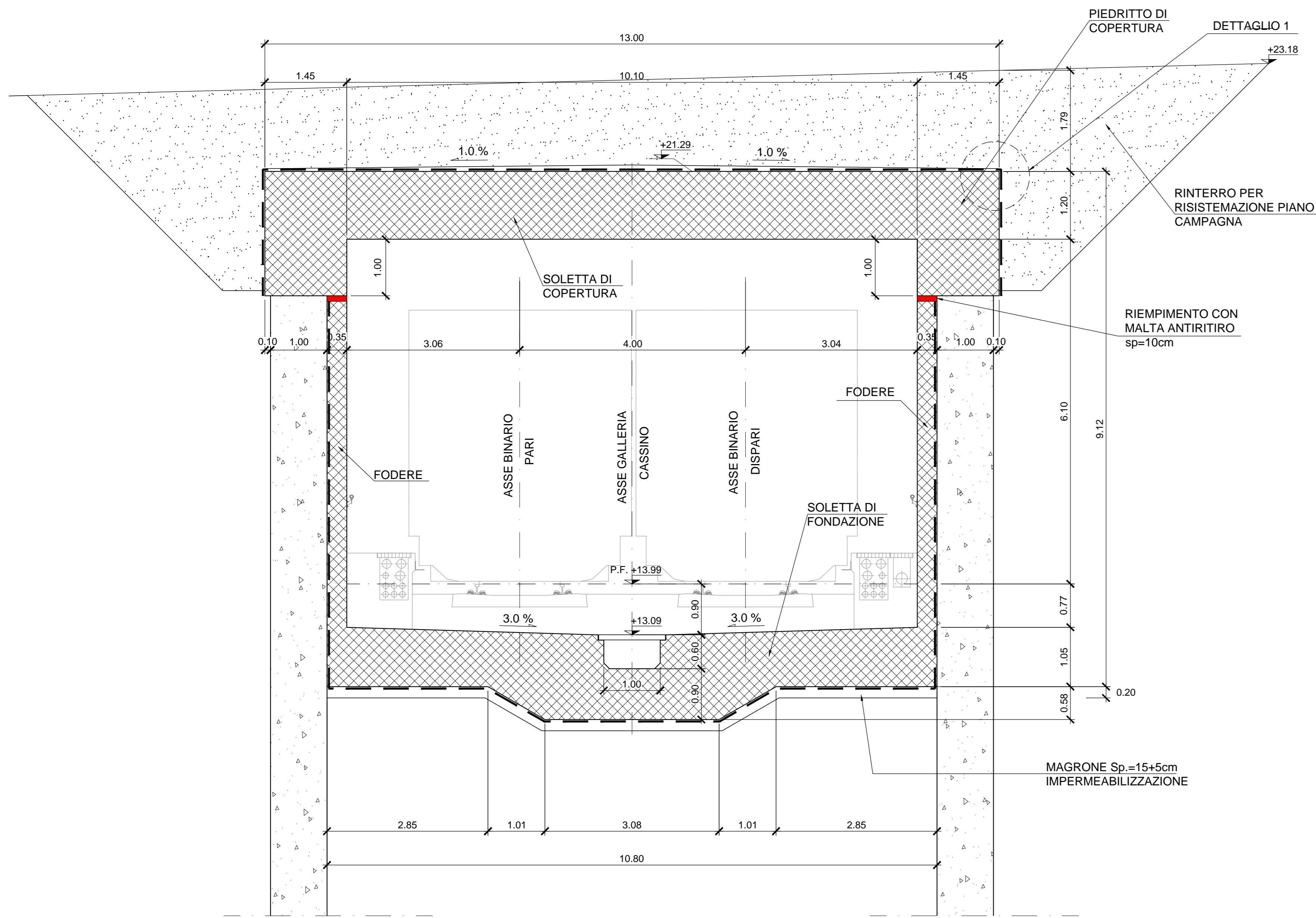


SEZIONE TRASVERSALE GALLERIA B_05
Sezione Prog. 0+850.00 km



SEZIONE TRASVERSALE GALLERIA B_06
Sezione Prog. 0+875.00 km

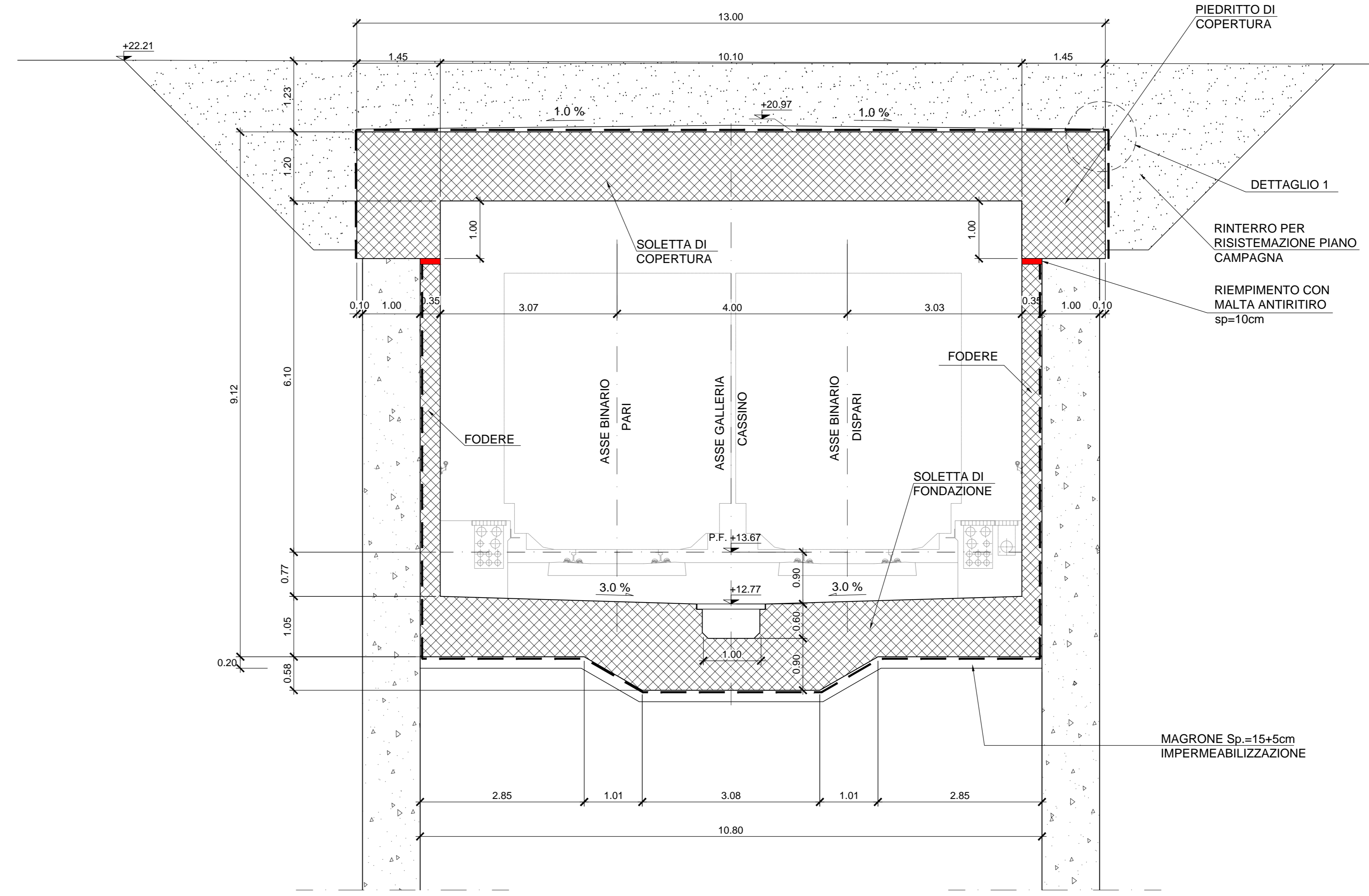


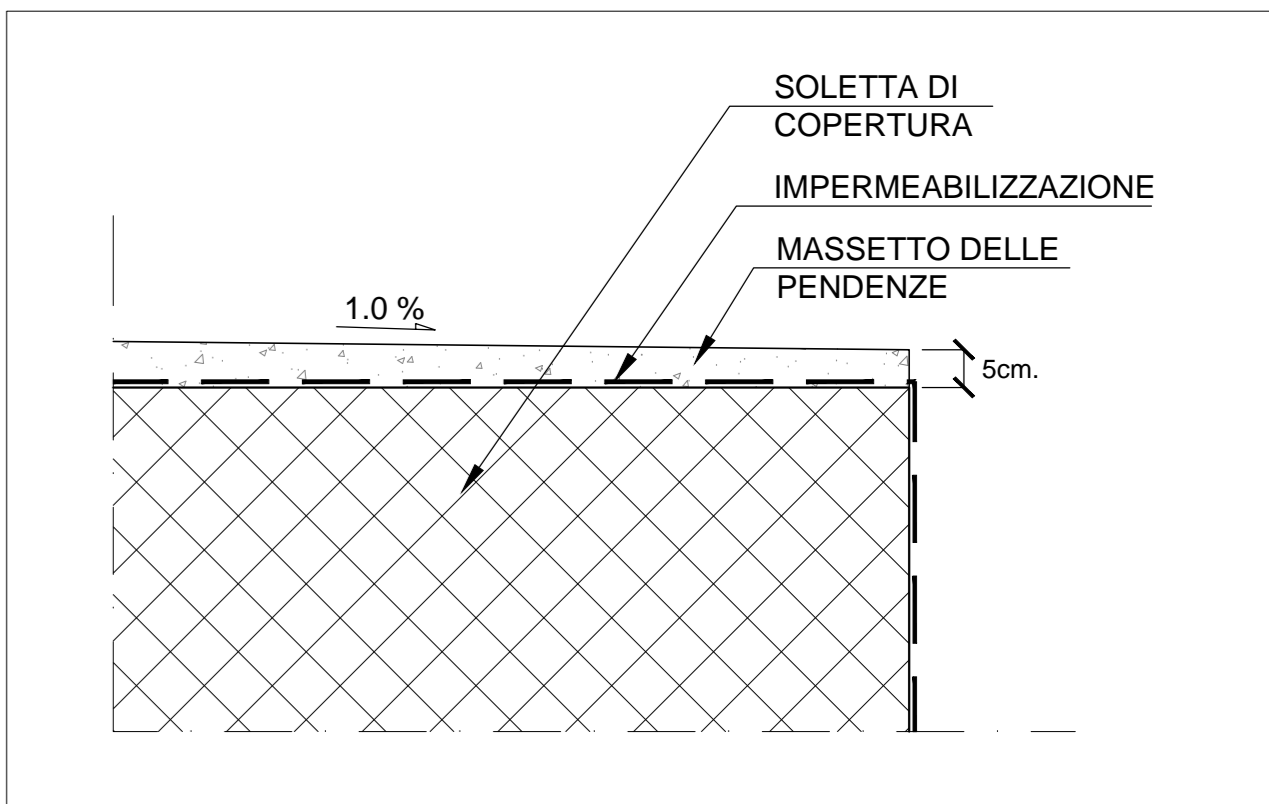
TABELLA MATERIALI

CALCESTRUZZO STRUTTURALE GA01 - SEZIONI TIPO B - P	
DIAPRAMMI	
Classe di resistenza	C25/30
Classe di lavorabilità	S4-S5
Classe di esposizione ambientale	XC2
Diametro massimo inerti	25mm
Copriferro	60 mm
ALTRE STRUTTURE (OVE NON SPECIFICATE)	
Classe di resistenza	C25/30
Classe di lavorabilità	S4-S5
Classe di esposizione ambientale	XC2
Diametro massimo inerti	25mm
Copriferro	40 mm
SCALE	
Classe di resistenza	C28/35
Classe di lavorabilità	S4-S5
Classe di esposizione ambientale	XC2
Diametro massimo inerti	25mm
Copriferro	40 mm
CALCESTRUZZO STRUTTURALE GA01 - SEZIONE TIPO A	
Classe di resistenza	C30/37
Classe di lavorabilità	S3-S4
Classe di esposizione ambientale	XC3
Diametro massimo inerti	25mm
Copriferro	40 mm
SPRITZ BETON	
Classe di resistenza	C25/30
PACCHETTO DI IMPERMEABILIZZAZIONE	
Strato di protezione TNT in PP + ACCAPE 800 g/m ² min.	
Guaina in PVC strutturato sp. 2 mm	
Guaina in PVC liscio sp. 2 mm	
Strato di compensazione TNT in PP min. 800 g/m ²	
ACCIAIO PER ARMATURE	
Classe di resistenza	B450C
Valori limite di tensione	f _{yk} ≥ 450MPa / f _{yk} ≤ 540MPa 1.15 ≤ f _{tk} / f _{yk} ≤ 1.35
ACCIAIO PER PROFILATI METALLICI	
Classe di resistenza	S275JR
MAGRONE	
Classe di resistenza	C12/15
RINTEIRO	
Rintero per il riempimento degli scavi provvisori eseguito con terre classificate come:	
- A1, A2, A3 se provenienti da cave di prestito	
- A1, A2, A3, A4 se provenienti dagli scavi	
Il materiale sarà messo in opera per strati di spessore non superiore a 30 cm di classe A2 o A4 e comunque non inferiore a 50 cm.	
GETTO TERMINALE CONTROPARETI	
Malta antiritiro tipo Emaco	

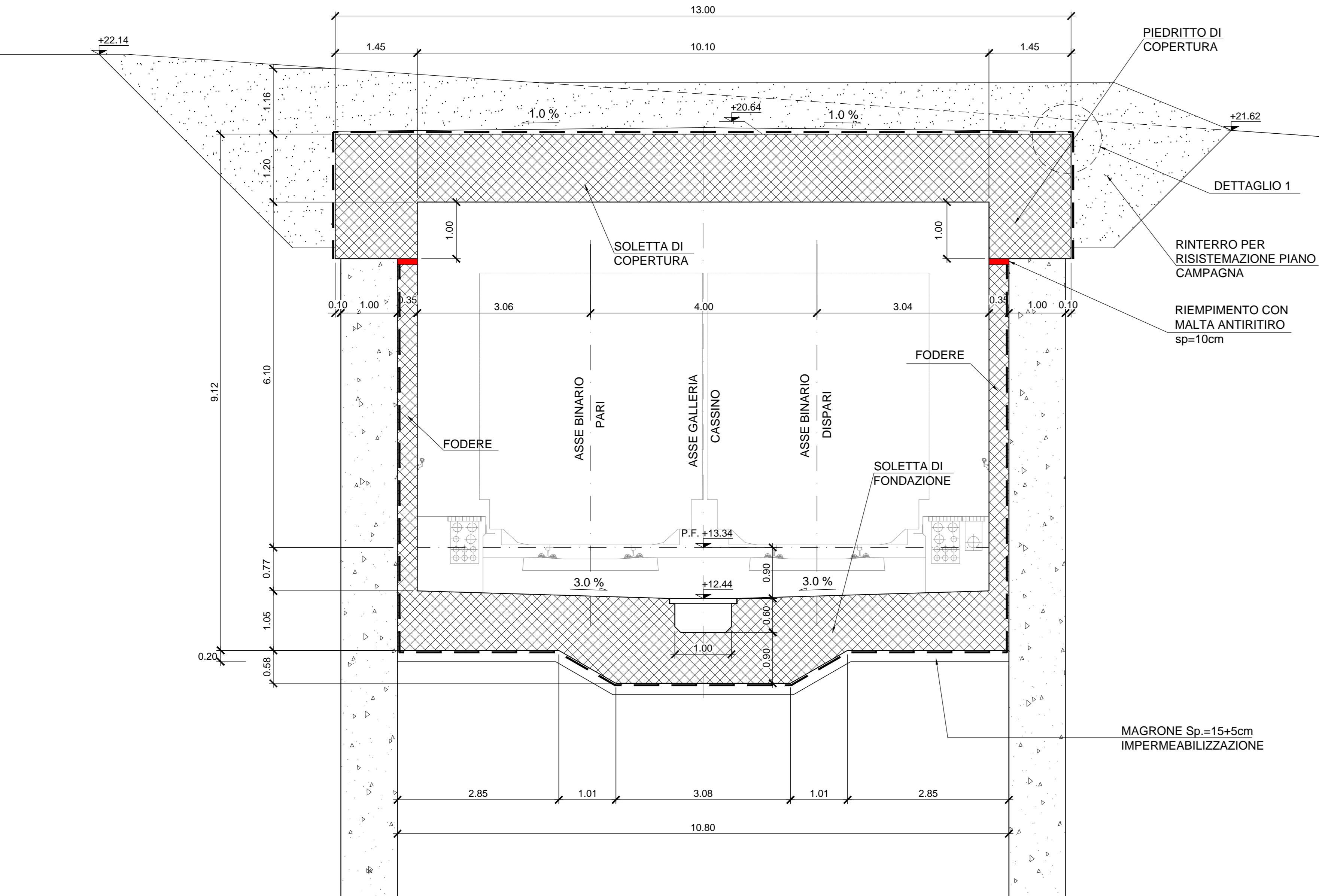
NOTE

- PER LE CARATTERISTICHE DEI MATERIALI STRUTTURALI SI FACCIÀ RIFERIMENTO ALLO SPECIFICO ELABORATO (IF1M.0.0.E.ZZ.TT.GA.00.0.001)
- PER LE INCIDENZE DI ARMATURA DELLE STRUTTURE SI FACCIÀ RIFERIMENTO ALLO SPECIFICO ELABORATO (IF1M.0.0.E.ZZ.TT.GA.00.0.001)
- LE DIMENSIONI SONO ESPRESSE IN METRI SALVO DOVE ESPLICITAMENTE INDICATO
- LE PROGRESSIVE INDICATE SONO RELATIVE AL BINARIO PARI DELLA LINEA CASSINO
- PER I DETTAGLI DI IMPERMEABILIZZAZIONE SI FACCIÀ RIFERIMENTO AGLI ELABORATI SPECIFICI DI DETTAGLIO

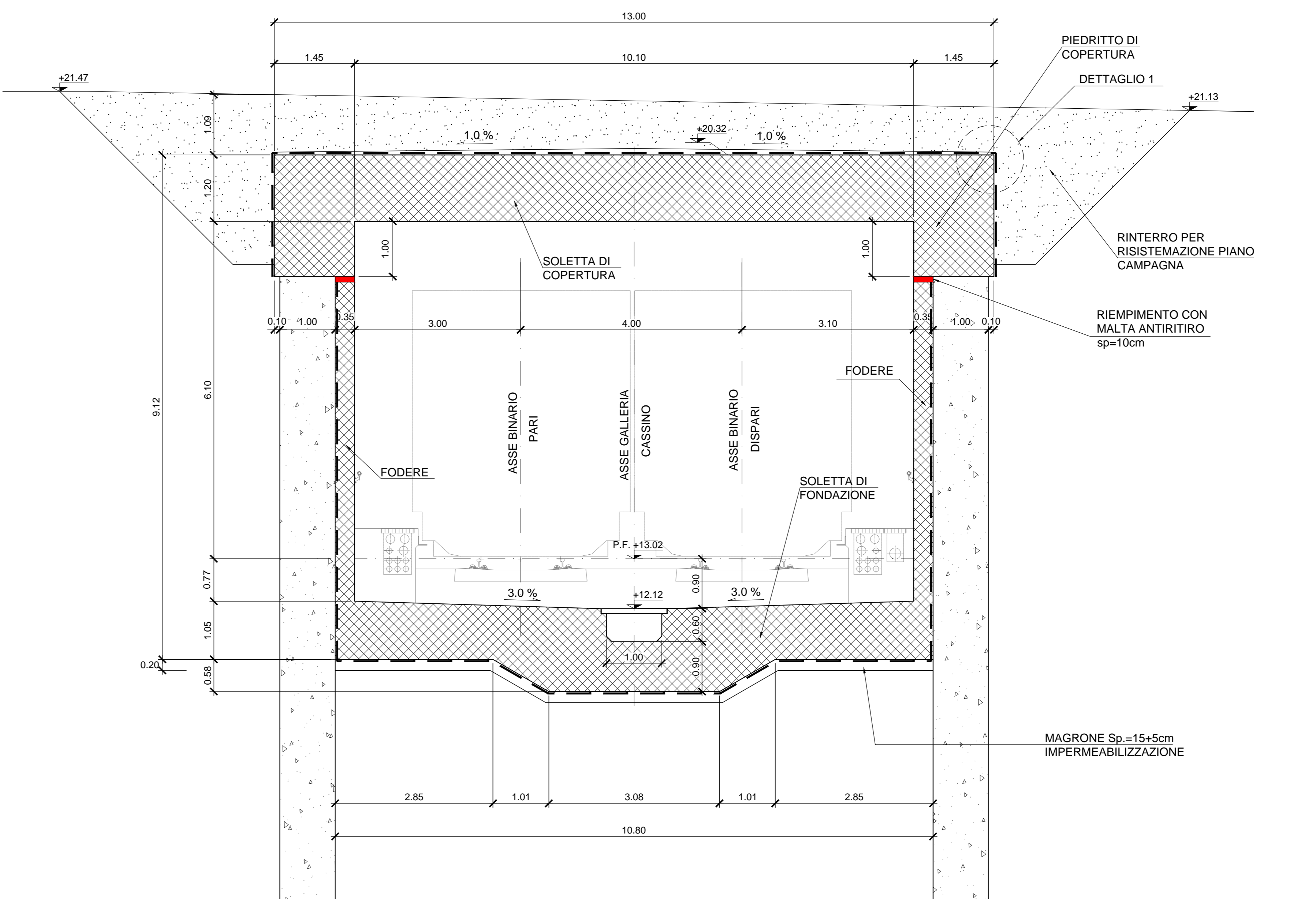
DETTAGLIO 1



SEZIONE TRASVERSALE GALLERIA B_07
Sezione Prog. 0+900.00 km



SEZIONE TRASVERSALE GALLERIA B_08
Sezione Prog. 0+925.00 km



COMMITTENTE: **RFI** RETE FERROVIARIA ITALIANA GRUPPO FERROVIE DELLO STATO ITALIANO

DIREZIONE LAVORI: **ITALFERR** GRUPPO FERROVIE DELLO STATO ITALIANO

APPALTATORE: **salini impregilo** MANDATARIA: **ASTALDI**

PROGETTAZIONE: **SYSTRA** MANDATARIA: **SOTECNI** **ROCKSOIL**

PROGETTO ESECUTIVO

LINEA FERROVIARIA NAPOLI - BARI, TRATTA NAPOLI-CANCELLO, IN VARIANTE TRA LE PK 0+000 E PK 15+585, INCLUSE LE OPERE ACCESSORIE, NELL'AMBITO DEGLI INTERVENTI DI CUI AL D.L. 133/2014, CONVERTITO IN LEGGE 164 / 2014

DISEGNO GA - GALLERIE GA01 - GALLERIA CASALNUOVO DA KM 0+550,00 A KM 2+860,21 SEZIONE TIPO B DA KM 0+730,00 A KM 1+026,75 SEZIONI TRASVERSALI - TAV. 2

APPALTATORE: DIREZIONE TECNICA Ing. M. PANISI
PROGETTAZIONE: DIREZIONE DELLA PROGETTAZIONE Ing. A. CHECCHI

COMMESSA LOTTO FASE ENTE TIPO DOC. OPERA/DISCIPLINA PROG. REV. SCALA:
IF1M 00 E ZZ WB GA01B0 002 B 1:50

Rev.	Descrizione	Redatto	Data	Verificato	Data	Approvato	Data	Autore
A	EMISSIONE	RETTRELLI	14/09/18	NARDONE	15/09/18	BELLOCCO	15/09/18	CASANI
B	EMISSIONE PER RUV	RETTRELLI	10/09/18	NARDONE	11/09/18	BELLOCCO	11/09/18	