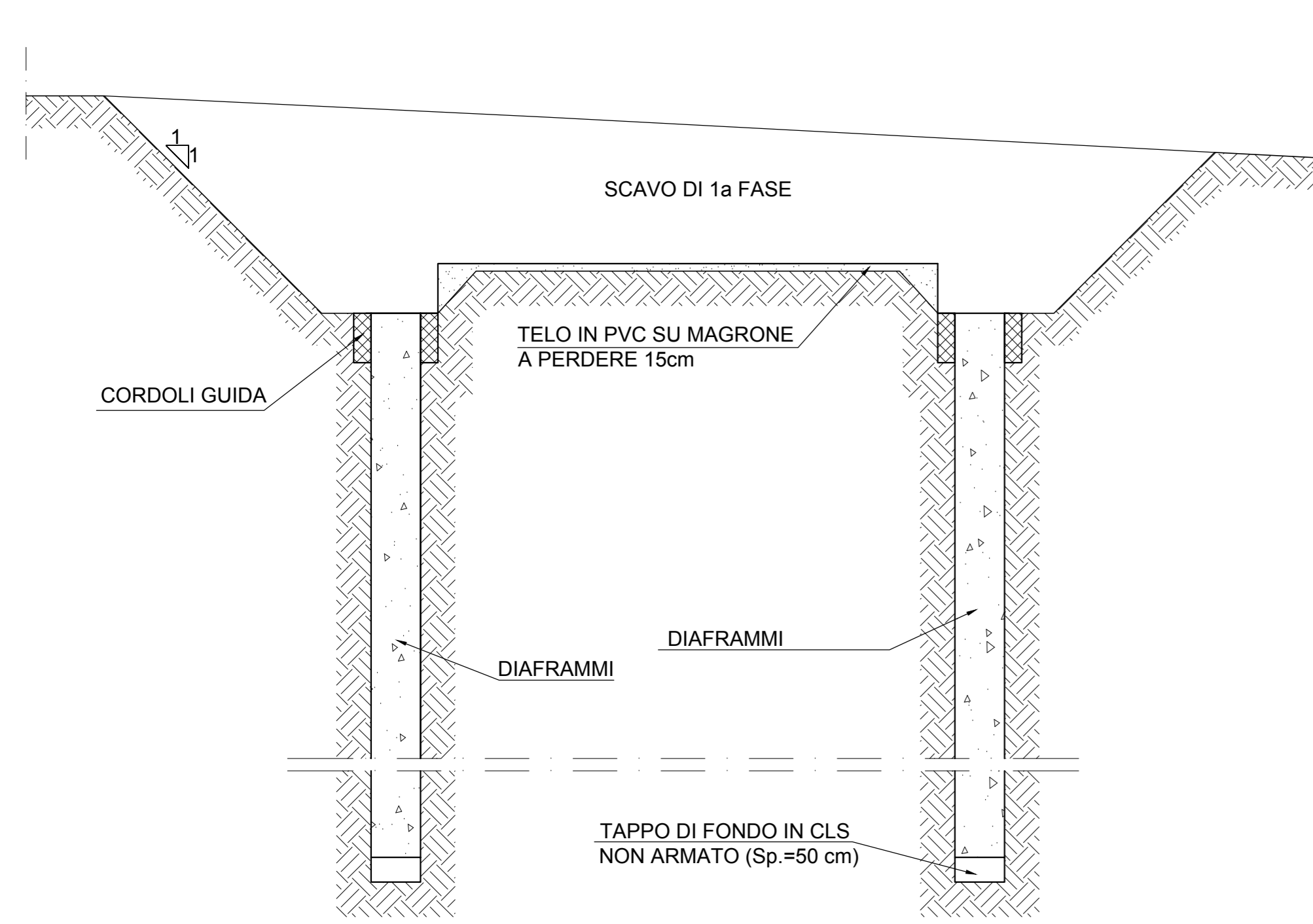


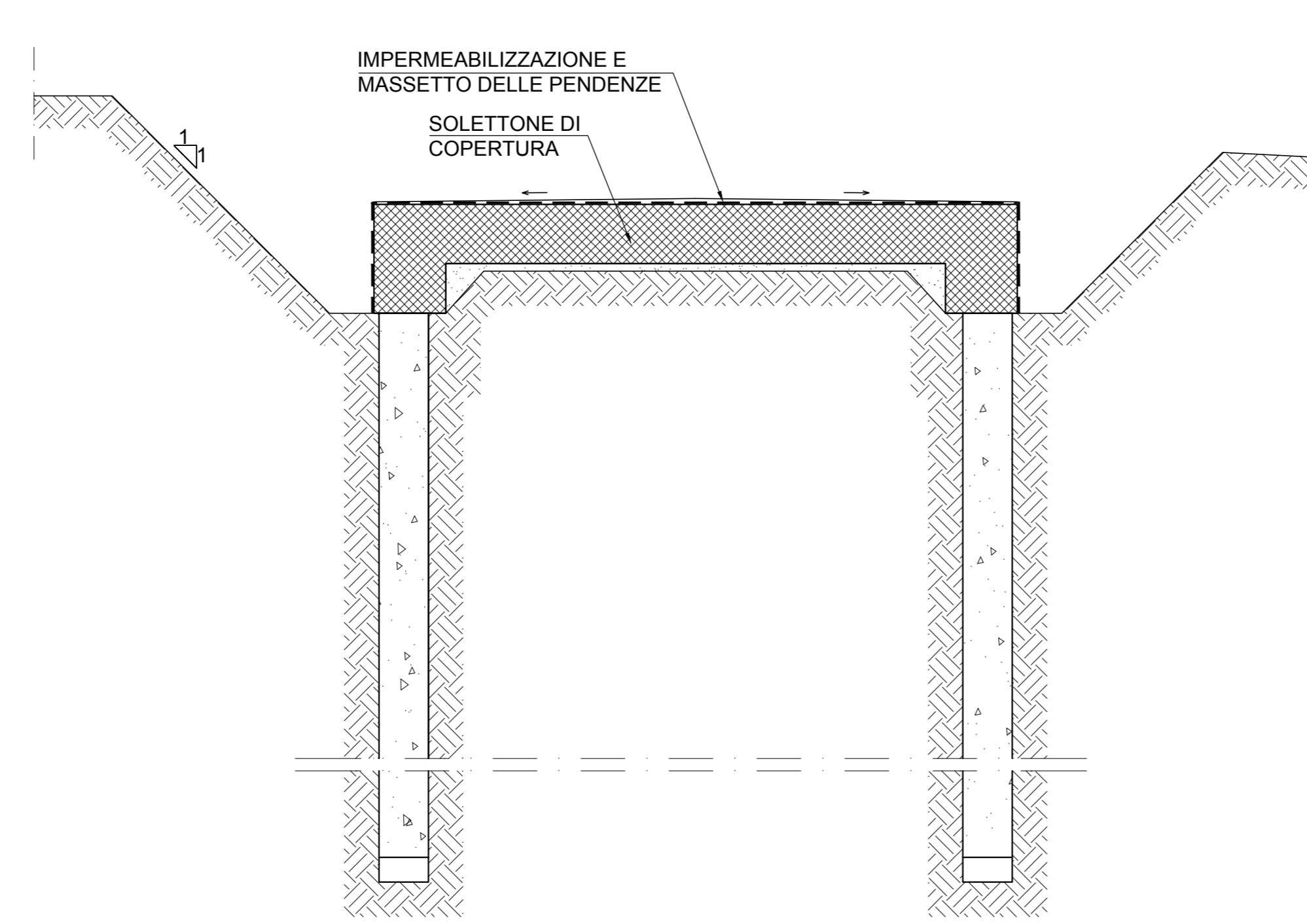
SEZIONE TRASVERSALE GALLERIA TIPO B - FASE 1:

- Scavo di 1ª fase fino alla quota di intradosso della copertura e spostamento dei sottoservizi
- Realizzazione dei cordoli guida
- Realizzazione dei tagli di fondo in cls e dei diaframmi
- Getto magrone e posa telo in pvc



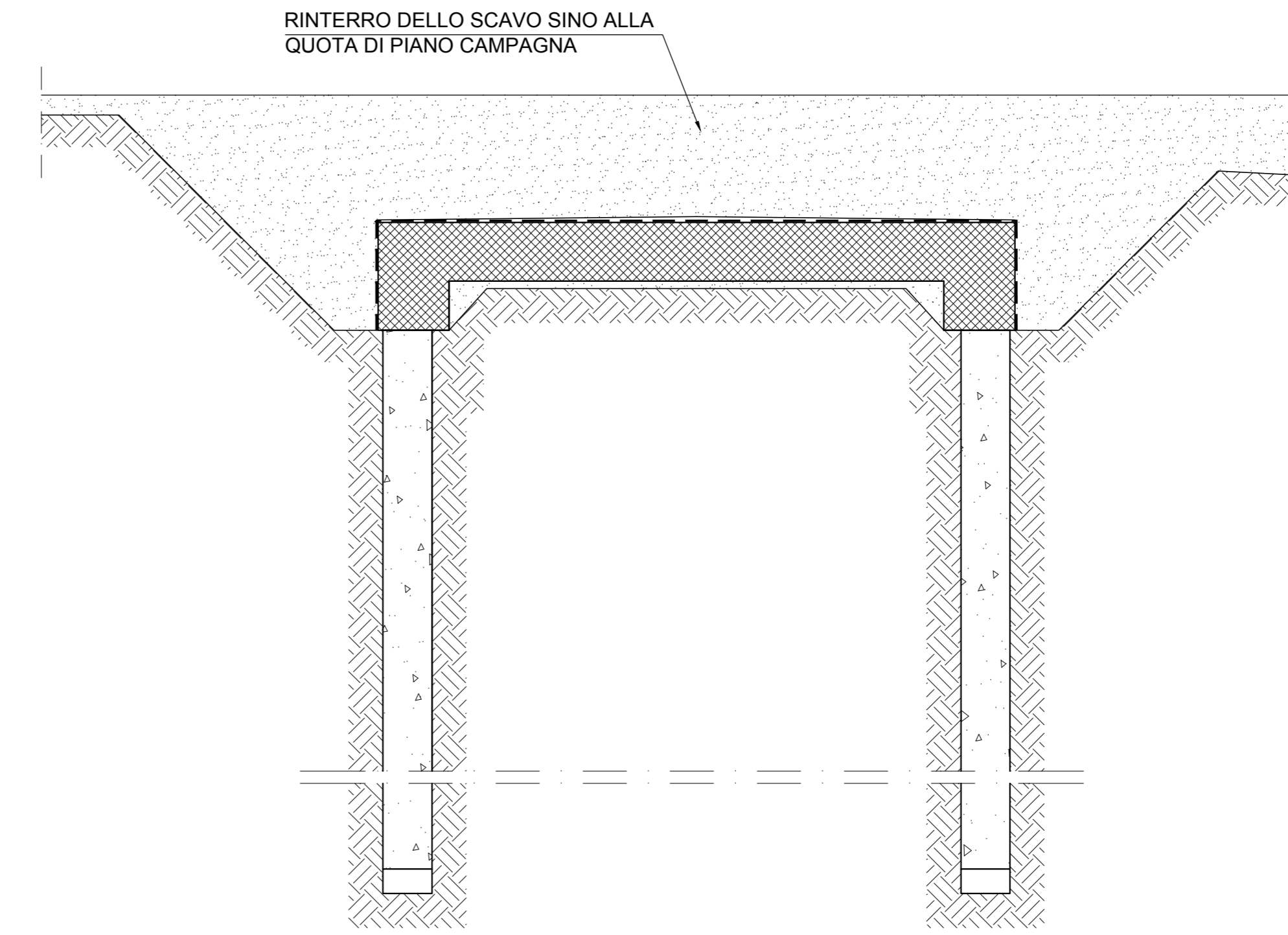
SEZIONE TRASVERSALE GALLERIA TIPO B - FASE 2:

- Realizzazione solette di copertura
- Posa strato impermeabilizzazione e massetto delle pendenze



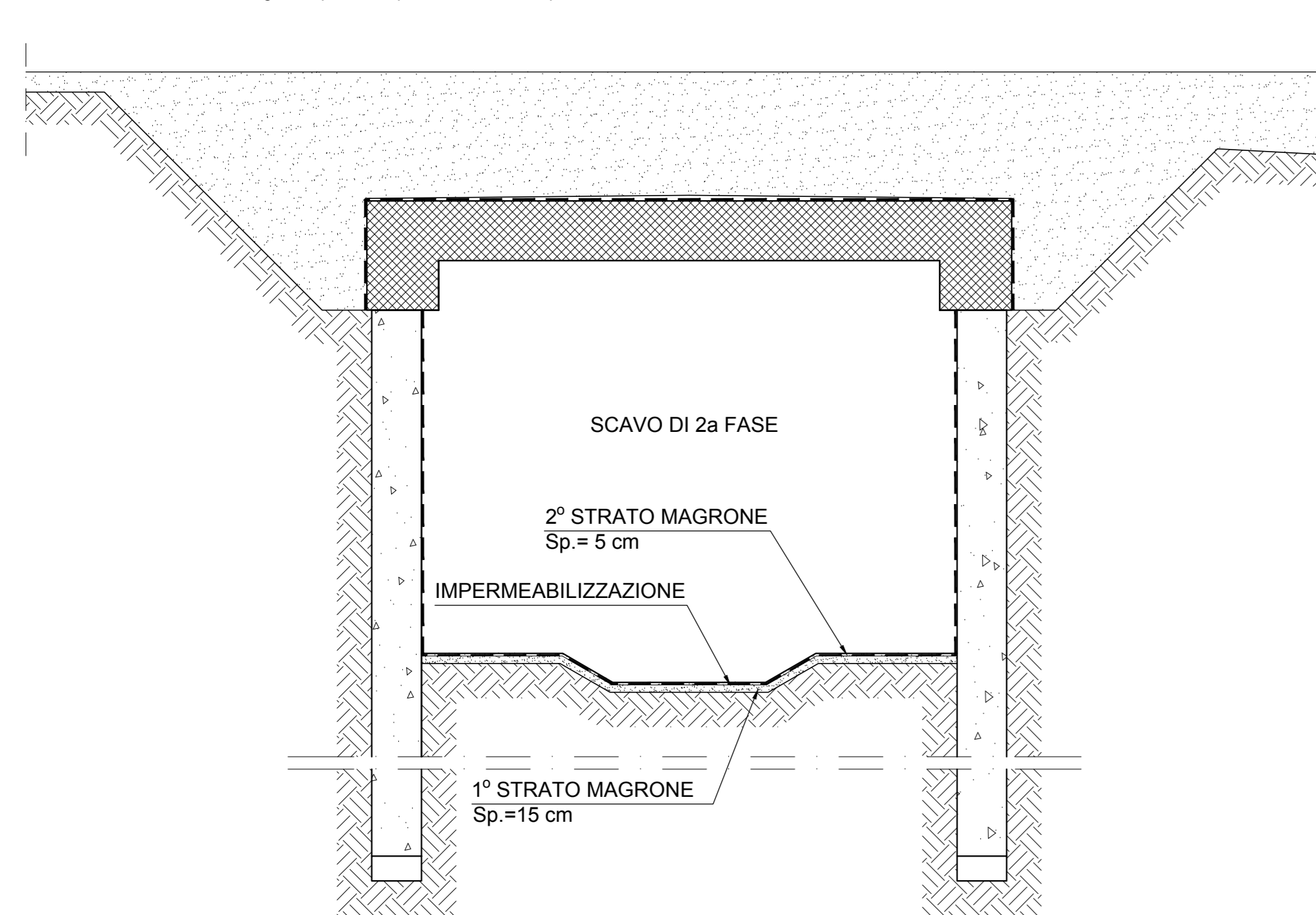
SEZIONE TRASVERSALE GALLERIA TIPO B - FASE 3:

- Rientro dello scavo sino alla quota di piano campagna



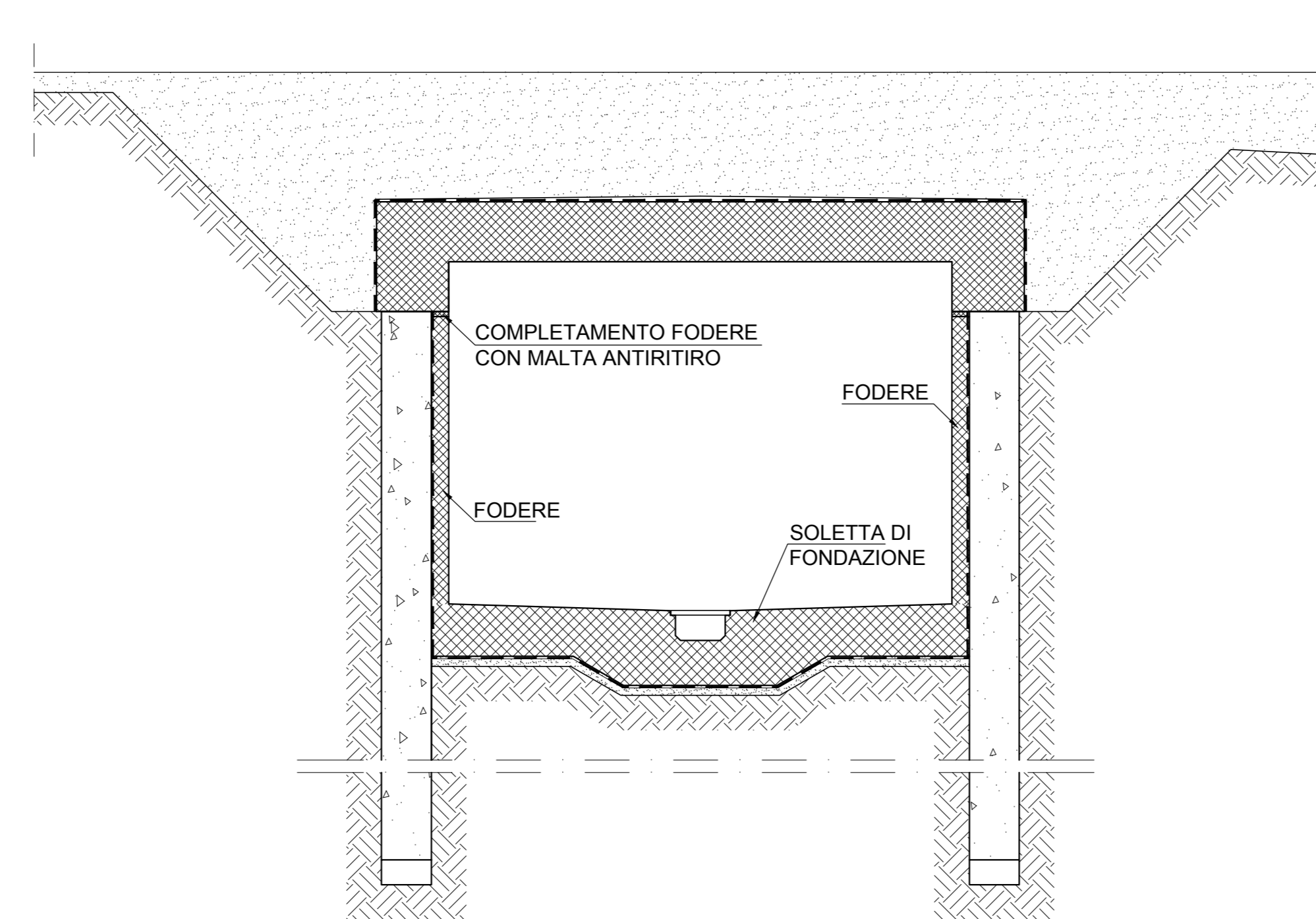
SEZIONE TRASVERSALE GALLERIA TIPO B - FASE 4:

- Scavo di 2ª fase a foro cieco fino a quota imposta fondazione, con mantenimento di aria in pressione durante l'esecuzione delle lavorazioni per garantire l'abbassamento del livello di falda al di sotto del fondo scavo
- Posa 1ª strato di magrone di fondo scavo sp. 15 cm
- Posa strato di impermeabilizzazione
- Posa 2ª strato di magrone sp. 5 cm a protezione strato impermeabile



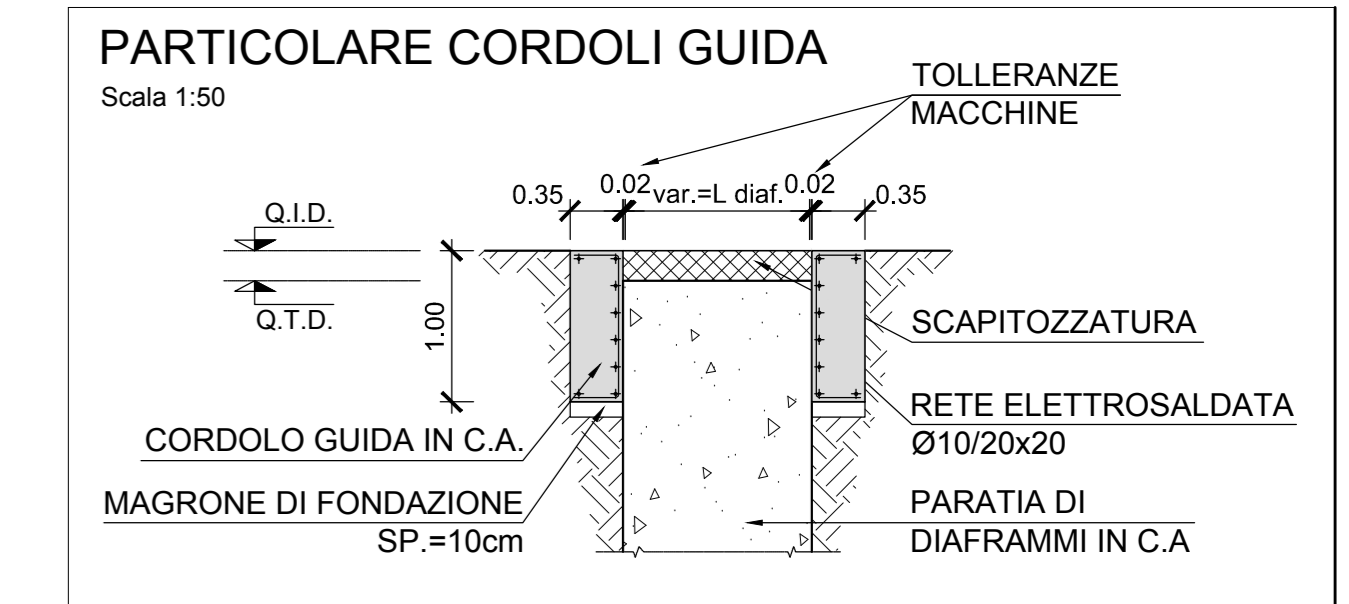
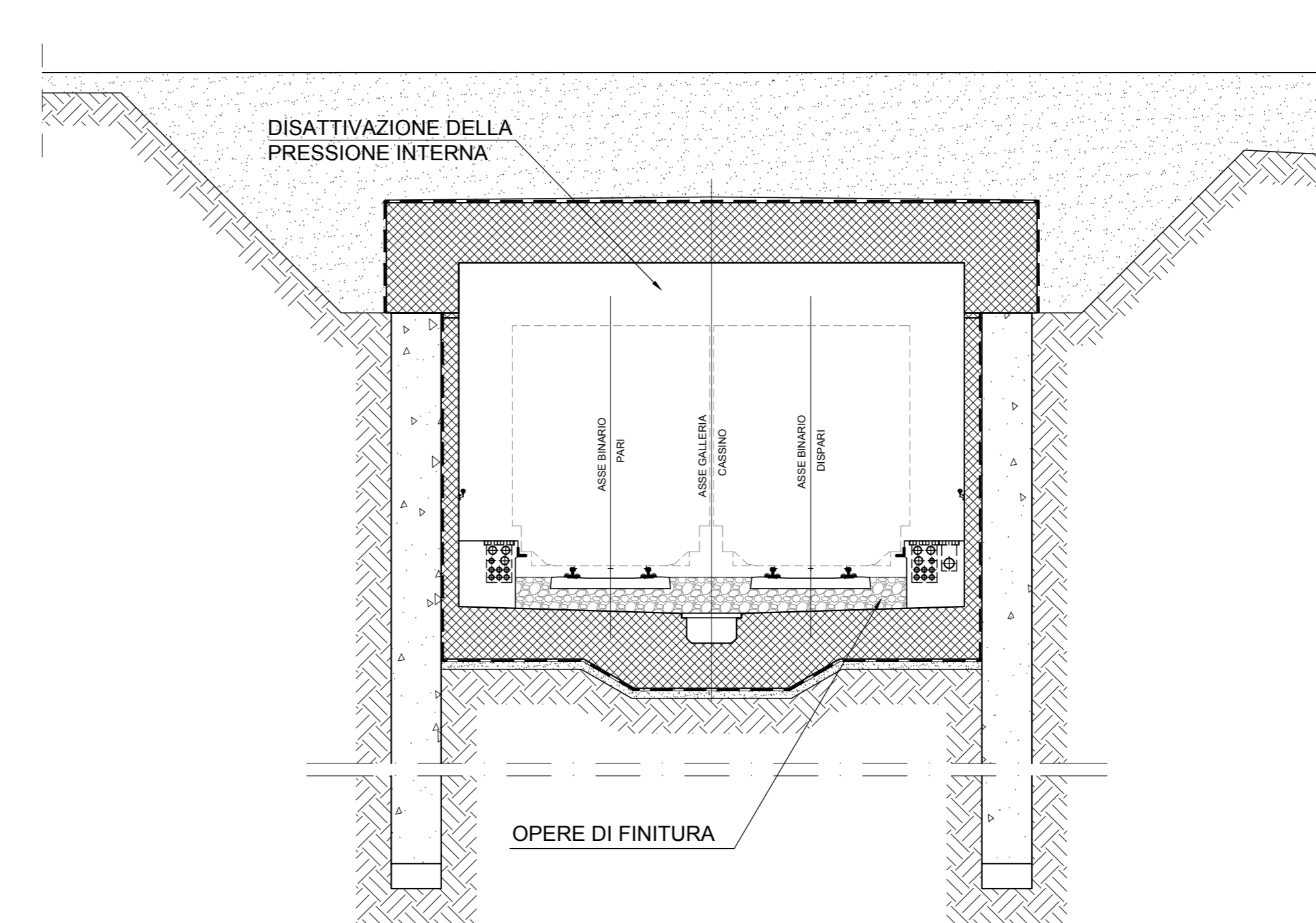
SEZIONE TRASVERSALE GALLERIA TIPO B - FASE 5:

- Realizzazione soletta di fondazione
- Realizzazione fodere con completamento con malta antiritiro sp. 10 cm



SEZIONE TRASVERSALE GALLERIA TIPO B - FASE 6:

- Disattivazione della pressione interna
- Completamento opere interne di finitura



NOTE

- PER LE CARATTERISTICHE DEI MATERIALI STRUTTURALI SI FACCIÀ RIFERIMENTO ALLO SPECIFICO ELABORATO (IF1M.0.0.E.ZZ.IT.GA.00.0.0.001)
- PER LE INCIDENZE DI ARMATURA DELLE STRUTTURE SI FACCIÀ RIFERIMENTO ALLO SPECIFICO ELABORATO (IF1M.0.0.E.ZZ.IT.GA.00.0.0.001)
- LE DIMENSIONI SONO ESPRESSE IN METRI SALVO DOVE ESPLICITAMENTE INDICATO
- LE PROGRESSIVE INDICATE SONO RELATIVE AL BINARIO PARI DELLA LINEA CASSINO
- LE LUNGHEZZE INDICATE SULLO SVILUPPO DELLA GALLERIA SONO RELATIVE AL BINARIO PARI DELLA LINEA CASSINO
- PER I DETTAGLI DI IMPERMEABILIZZAZIONE SI FACCIÀ RIFERIMENTO AGLI ELABORATI SPECIFICI DI DETTAGLIO

COMMITTENTE: **RFI** RETE FERROVIARIA ITALIANA GRUPPO FERROVIE DELLO STATO ITALIANO

DIREZIONE LAVORI: **ITALFERR** GRUPPO FERROVIE DELLO STATO ITALIANO

APPALTATORE: **salini impregilo** MANDATARIA: **ASTALDI**

PROGETTAZIONE: **SYSTRA** MANDATARIA: **SOTECNI** **ROCKSOIL**

PROGETTO ESECUTIVO

LINEA FERROVIARIA NAPOLI - BARI, TRATTA NAPOLI-CANCELLO, IN VARIANTE TRA LE PK 0+000 E PK 15+585, INCLUSE LE OPERE ACCESSORIE, NELL'AMBITO DEGLI INTERVENTI DI CUI AL D.L. 133/2014, CONVERTITO IN LEGGE 164 / 2014

DISEGNO

GA - GALLERIE

GA01 - GALLERIA CASALNUOVO DA KM 0+550,00 A KM 2+860,21

SEZIONE TIPO B DA KM 0+730,00 A KM 1+026,75

FASI ESECUTIVE

APPALTATORE	PROGETTAZIONE	
DIRETTORE TECNICO Ing. M. PANISI	DIRETTORE DELLA PROGETTAZIONE Ing. A. CHECCHI	

COMMESSA	LOTTO	FASE	ENTE TIPO DOC.	OPERA/DISCIPLINA	PROGR.	REV.	SCALA:
IF1M	00	E	ZZ	AA	GA01B0	001	C 1:100

Rev.	Descrizione	Redatto	Data	Verificato	Data	Approvato	Data	Autorizzato	Data
A	EMMISSIONE	BERTELLI	14/09/18	NARDONE	15/09/18	BELLOCCHIO	15/09/18	CASANI	
B	EMMISSIONE PER REV	BERTELLI	10/09/18	NARDONE	11/09/18	BELLOCCHIO	11/09/18		
C	EMMISSIONE PER REV	BERTELLI	02/10/18	NARDONE	03/10/18	BELLOCCHIO	03/10/18		

File: IF1M.0.0.E.ZZ.AA.GA.01.B.0.001-C.DWG n. Elab: