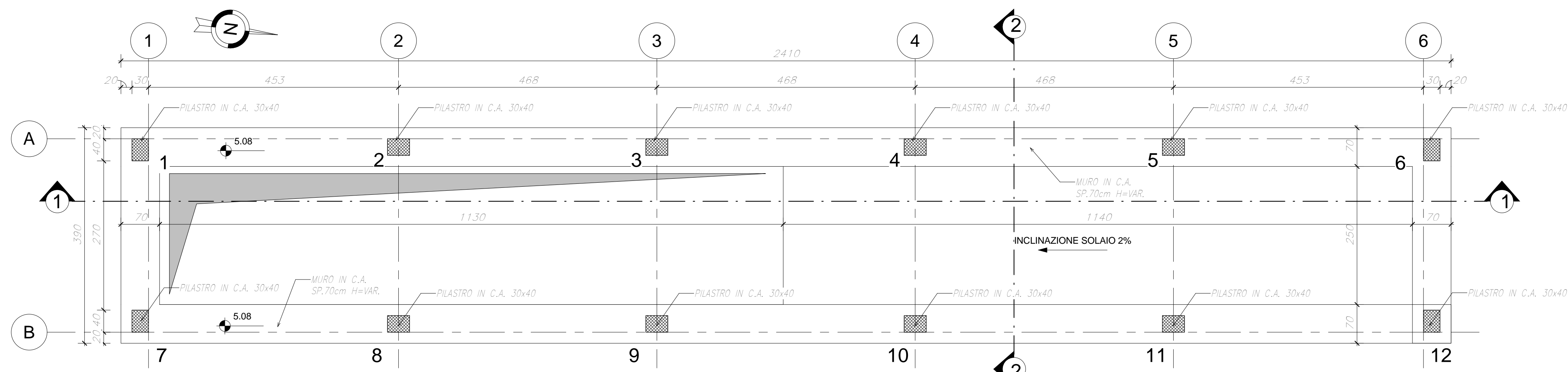
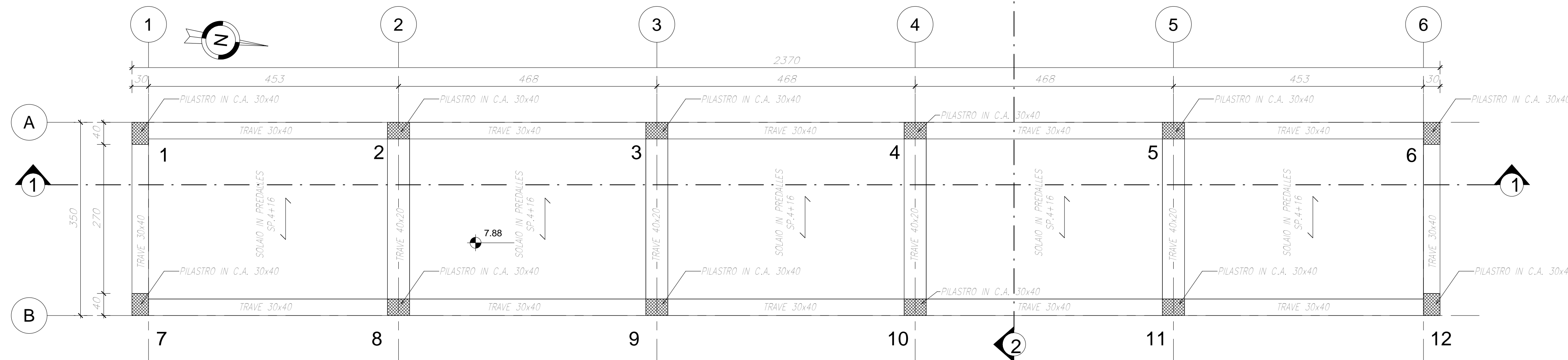


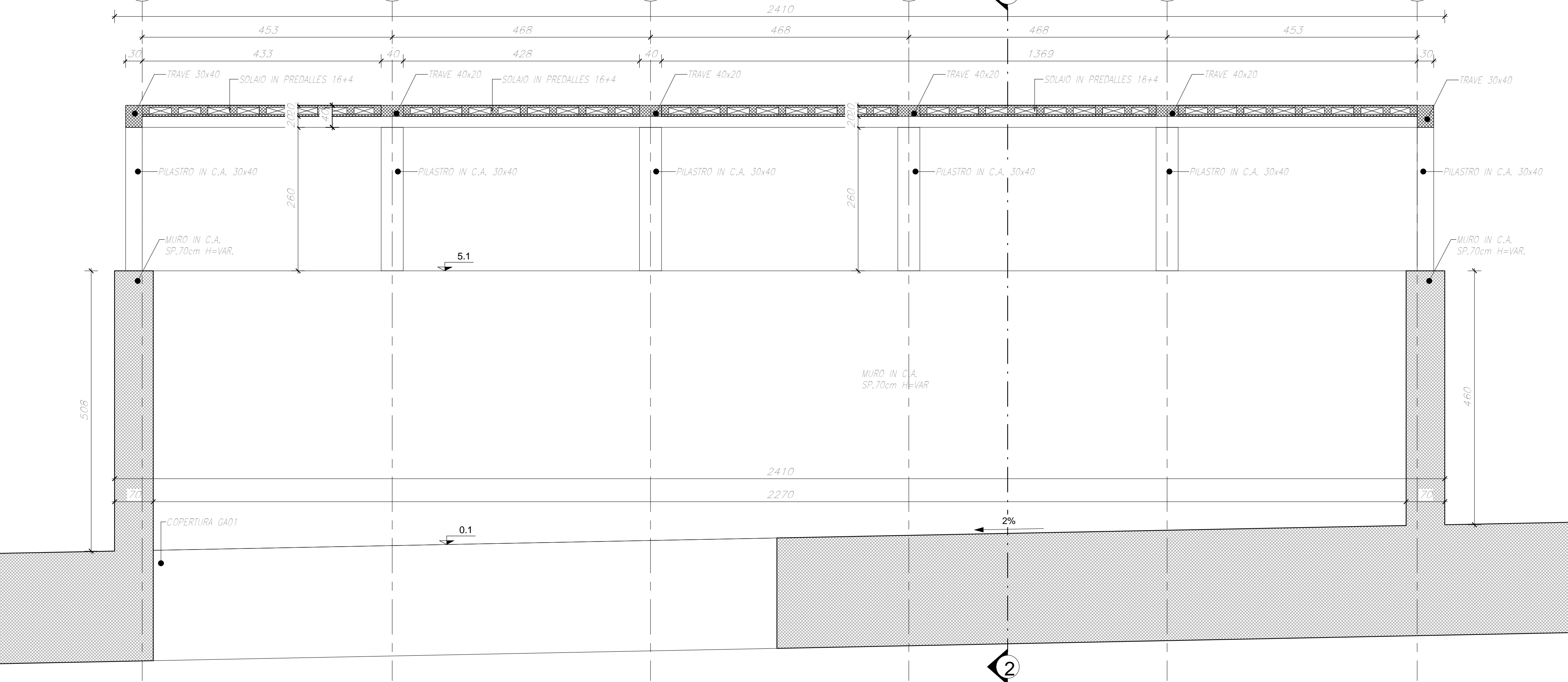
**Carpenteria fondazione Uscita di sicurezza 1-2**  
Scala 1:50



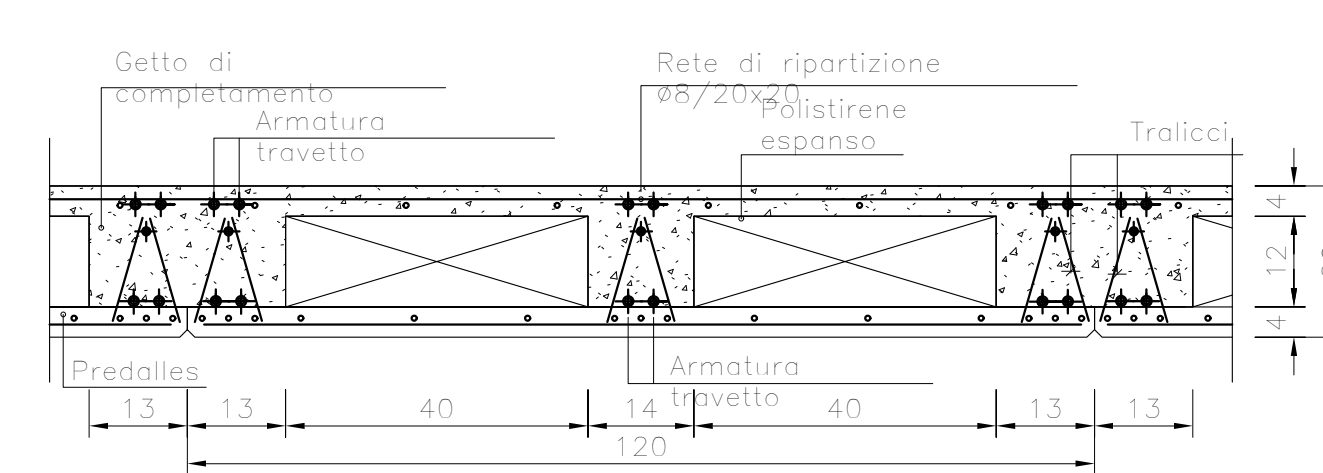
**Carpenteria copertura Uscita di sicurezza 1-2**  
Scala 1:50



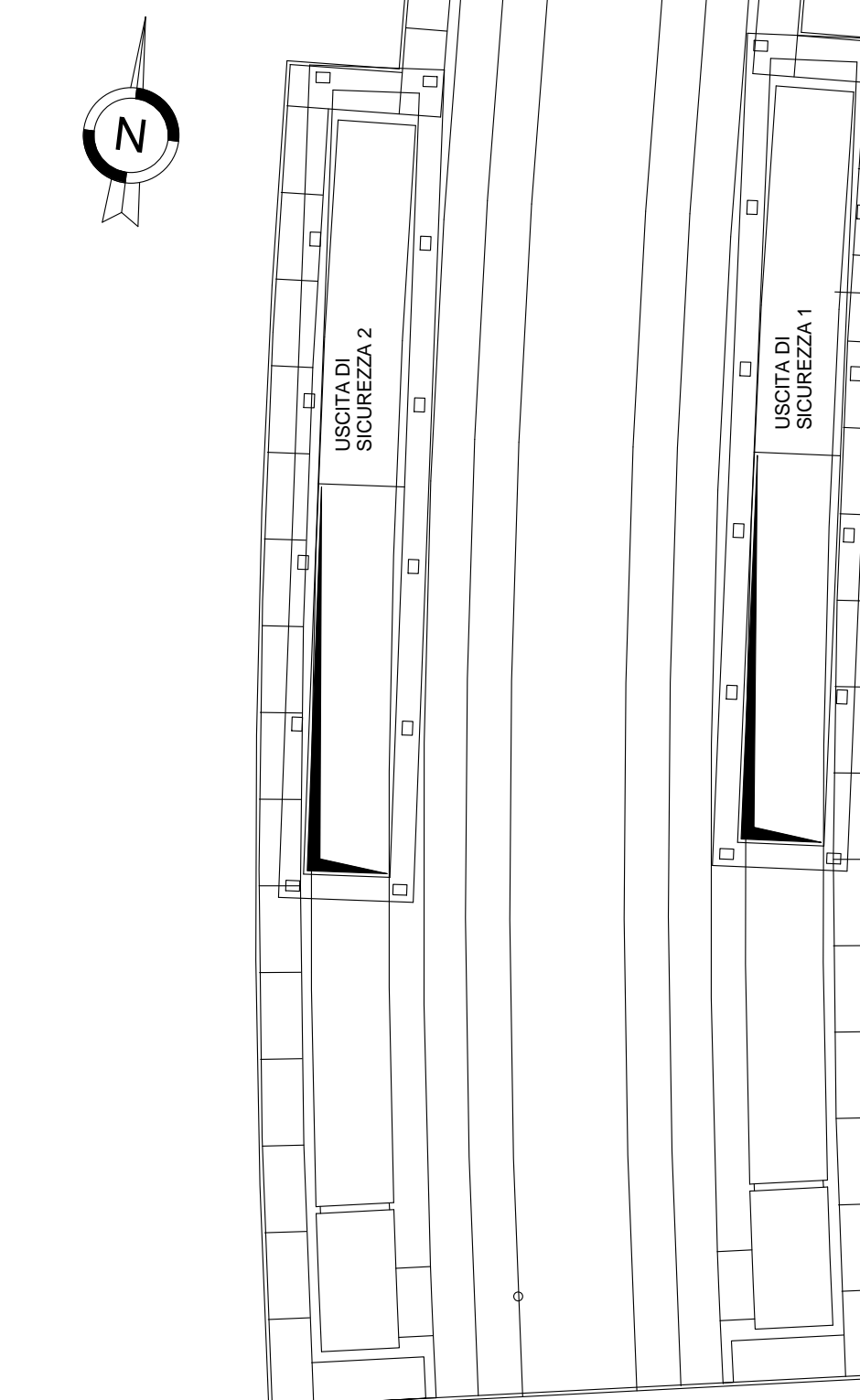
**Sezione 1-1**  
Scala 1:50



**Sezione solaio**  
1:10



**KEY-PLAN**



**Sezione 2-2**  
Scala 1:50

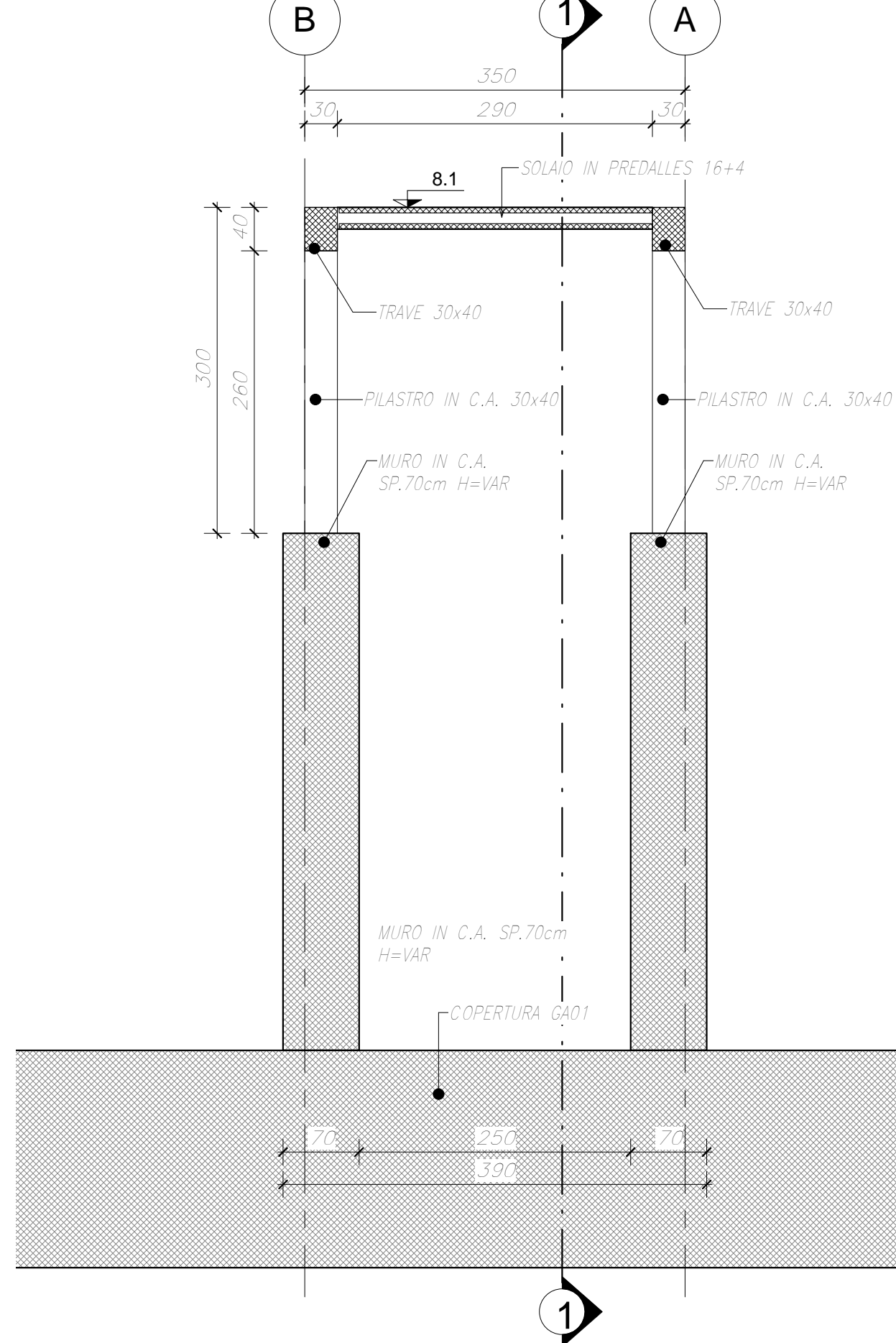


TABELLA MATERIALI

CALCESTRUZZO ELEVAZIONI: C28/35  
Rapporto Acqua/cemento=0,55  
Classe di esposizione=XC3  
Cemento tipoIII-V  
Dimensione max aggregato = 25mm  
Contenuto minimo di cemento: 320kg/m³  
Contenuto massimo di cemento: 400kg/m³  
Slump: S3-S4

CALCESTRUZZO FONDAZIONI: C25/30  
Rapporto Acqua/cemento=0,60  
Classe di esposizione=XC2  
Cemento tipoIII-V  
Dimensione max aggregato = 25mm  
Contenuto minimo di cemento: 300kg/m³  
Contenuto massimo di cemento: 400kg/m³  
Slump: S3-S4

MAGRONE DI PULIZIA: C12/15

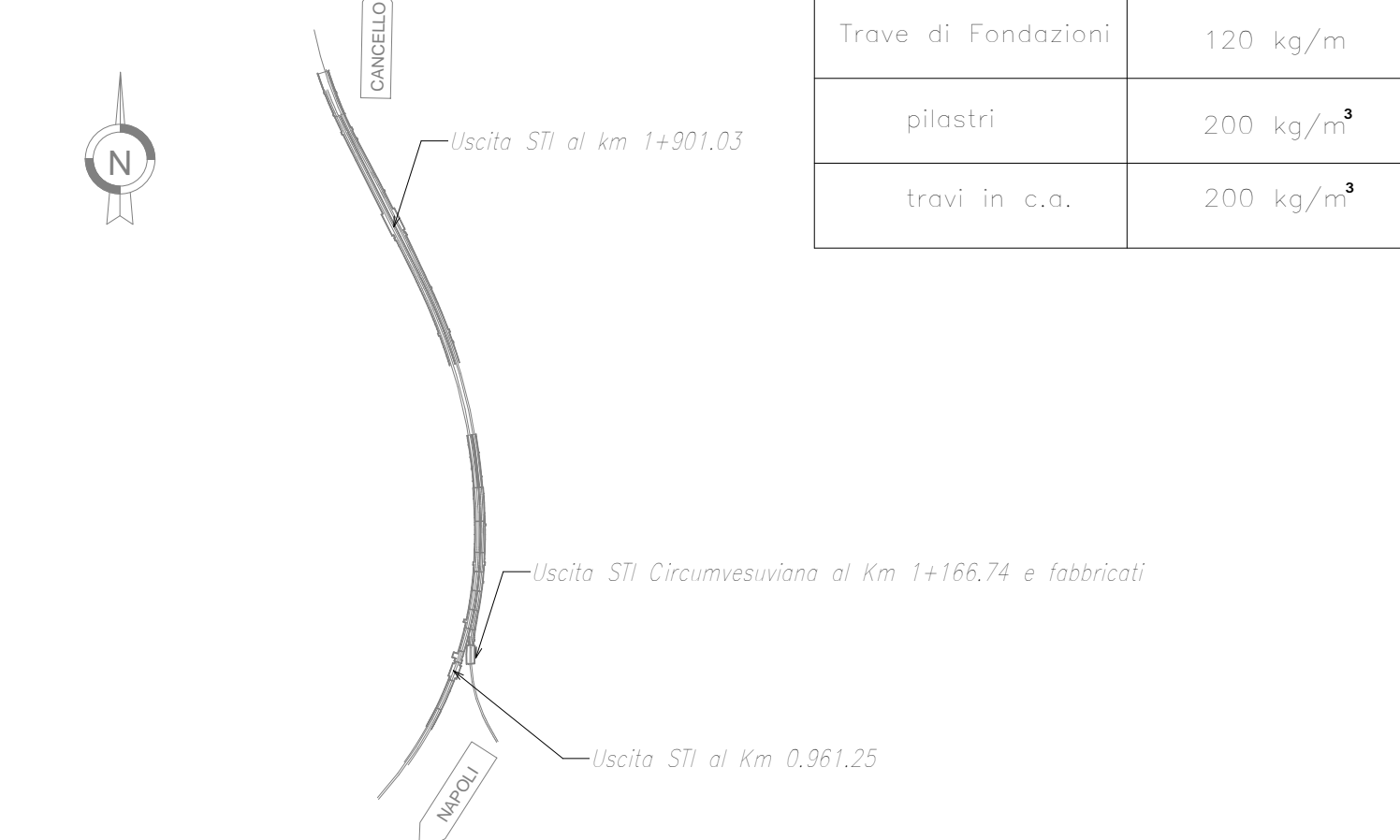
ARMATURA: Barre B450C per acciaio

Per tutto quanto non espressamente richiamato si farà riferimento alle prescrizioni di cui al CAPITOLATO di COSTRUZIONE delle OPERE CIVILI ITALFERR

NOTE:

Prevedere copriferro netto non inferiore a 4cm in elevazione e in fondazione.

**KEY-PLAN**



INCIDENZE	
Trave di Fondazioni	120 kg/m
pilastri	200 kg/m³
travi in c.a.	200 kg/m³

COMMITTENTE: **RFI** RETE FERROVIARIA ITALIANA GRUPPO FERROVIE DELLO STATO ITALIANE

DIREZIONE LAVORI: **ITALFERR** GRUPPO FERROVIE DELLO STATO ITALIANE

APPALTATORE: **salini impregilo** MANDATARIA; **ASTALDI** MANDANTE

PROGETTAZIONE: **SYSTRA** MANDATARIA; **SOTECNI** MANDANTE; **ROCKSOIL** S.p.A. CONSULENZA E ASSISTENZA TECNICA nel campo della GEOTECNICA

**PROGETTO ESECUTIVO**

**LINEA FERROVIARIA NAPOLI - BARI, TRATTA NAPOLI-CANCELLO, IN VARIANTE TRA LE PK 0+000 E PK 15+585, INCLUSE LE OPERE ACCESSORIE, NELL'AMBITO DEGLI INTERVENTI DI CUI AL D.L. 133/2014, CONVERTITO IN LEGGE 164 / 2014**

**DISEGNO**

GA - GALLERIE  
GA01 - GALLERIA CASALNUOVO DA km 0+550,000 A km 2+858,140  
GA01C - SEZIONE TIPO B1 - Tratto Circum. da fine galleria esistente a km 1+070,000  
Uscita STI Circumvesuviana al Km 1+166.74 e fabbricati

Piante e sezioni

APPALTATORE	PROGETTAZIONE
DIRETTORE TECNICO Ing. M. PANISI	DIRETTORE DELLA PROGETTAZIONE Ing. A. CHECCHI

COMMESSA LOTTO FASE ENTE TIPO DOC. OPERA/DISCIPLINA Progr. REV. SCALA:

IF1M 00 E ZZ AB GA01B0 002 A 1:50

Rev.	Descrizione	Redatto	Data	Verificato	Data	Approvato	Data	Autorizzato	Data
A	EMISSIONE	CHECCHI	14/06/18	PNTI	15/06/18	D'ANGELO	15/06/18	COPPA	

File: IF1M.0.0.E.ZZ.AB.GA.01.B.0.002.A.dwg n. Elab.: