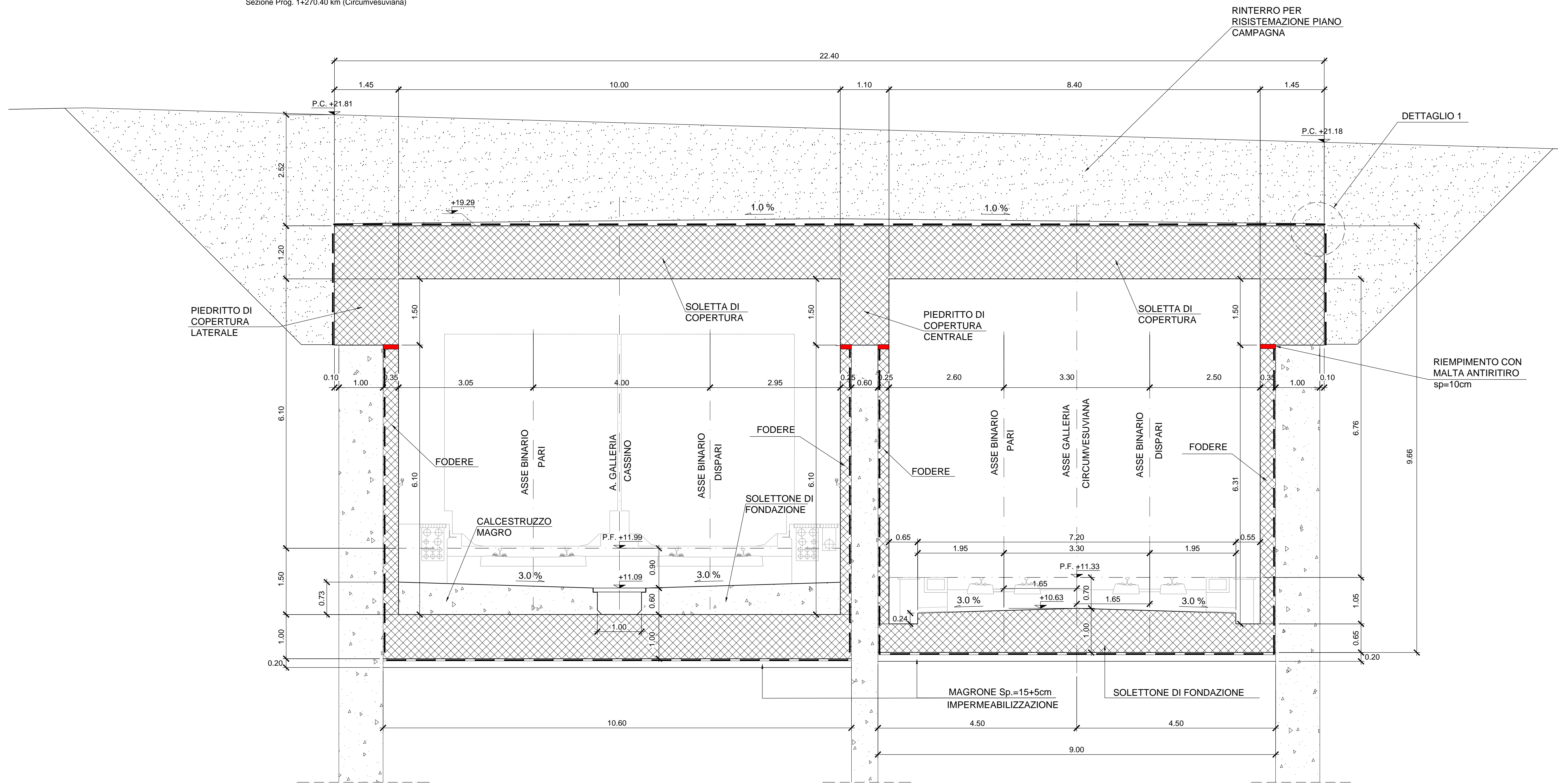
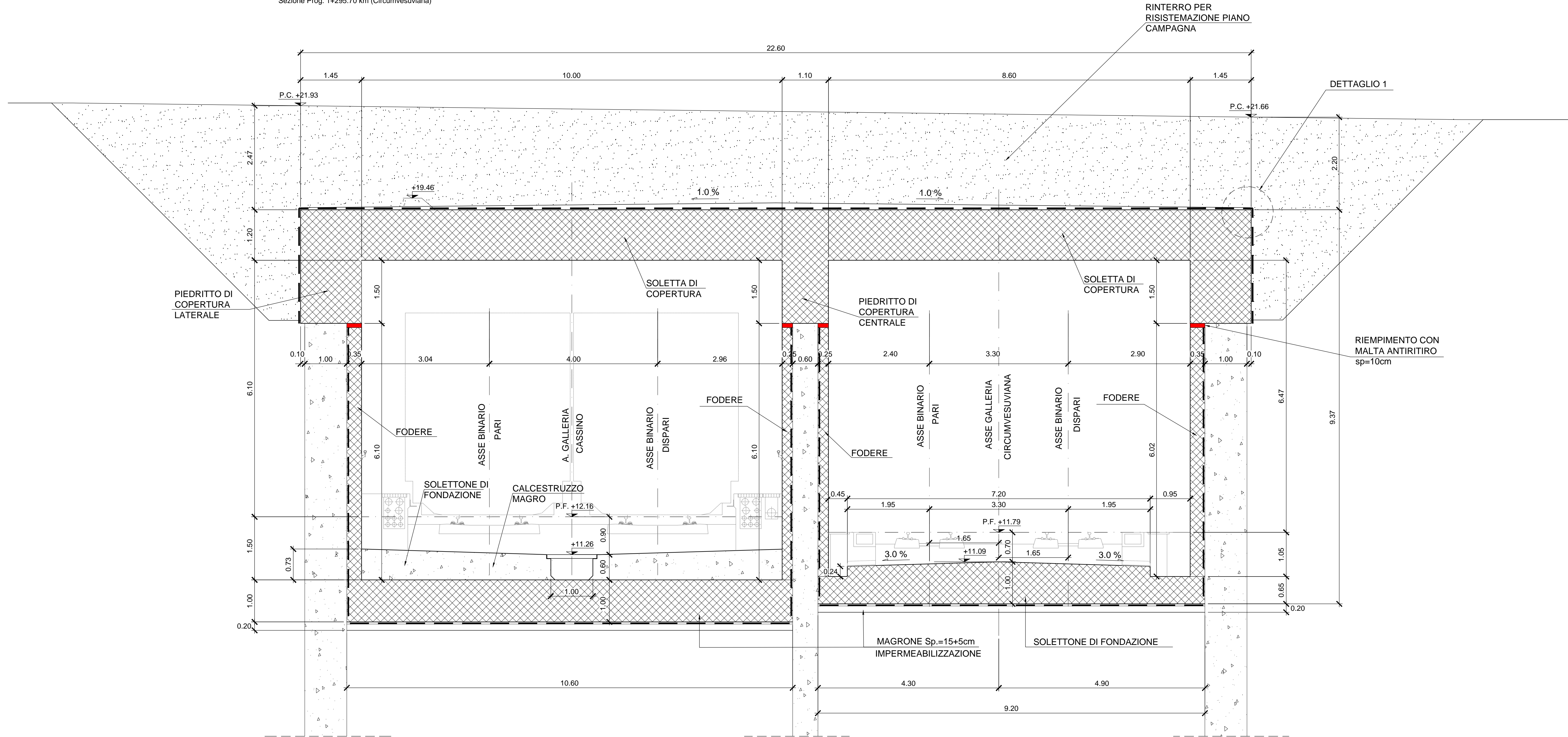


**SEZIONE TRASVERSALE GALLERIA C2\_01**  
 Sezione Prog. 1+075.00 km (Cassino)  
 Sezione Prog. 1+270.40 km (Circumvesuviana)



**SEZIONE TRASVERSALE GALLERIA C2\_02**  
 Sezione Prog. 1+100.00 km (Cassino)  
 Sezione Prog. 1+295.70 km (Circumvesuviana)



**TABELLA MATERIALI**

**CALCESTRUZZO STRUTTURALE GA01 - SEZIONI TIPO B - P**

**DIAPRAMMI**  
 Classe di resistenza C25/30  
 Classe di lavorabilità S4/S5  
 Classe di esposizione ambientale XC2  
 Diametro massimo inerti 25mm  
 Copriferro 60 mm

**ALTRE STRUTTURE (OVE NON SPECIFICATE)**  
 Classe di resistenza C25/30  
 Classe di lavorabilità S4/S5  
 Classe di esposizione ambientale XC2  
 Diametro massimo inerti 25mm  
 Copriferro 40 mm

**SCALE**  
 Classe di resistenza C28/35  
 Classe di lavorabilità S4/S5  
 Classe di esposizione ambientale XC2  
 Diametro massimo inerti 25mm  
 Copriferro 40 mm

**CALCESTRUZZO STRUTTURALE GA01 - SEZIONE TIPO A**  
 Classe di resistenza C30/37  
 Classe di lavorabilità S3/S4  
 Classe di esposizione ambientale XC3  
 Diametro massimo inerti 25mm  
 Copriferro 40 mm

**SPRITZ BETON**  
 Classe di resistenza C25/30

**PACCHETTO DI IMPERMEABILIZZAZIONE**  
 Strato di protezione TNT in PP + ACCAPE 800 g/m<sup>2</sup> min.  
 Guaina in PVC strutturato sp. 2 mm  
 Guaina in PVC liscio sp. 2 mm  
 Strato di compensazione TNT in PP min. 800 g/m<sup>2</sup>

**ACCIAIO PER ARMATURE**  
 Classe di resistenza B450C  
 Valori limite di tensione f<sub>yk</sub> ≥ 450MPa / f<sub>yk</sub> ≥ 540MPa / 1.15 ≤ f<sub>tk</sub> / f<sub>yk</sub> ≤ 1.35

**ACCIAIO PER PROFILATI METALLICI**  
 Classe di resistenza S275JR

**MAGRONE**  
 Classe di resistenza C12/15

**RINTERRO**  
 Rinterro per il riempimento degli scavi provvisori eseguito con terre classificate come:  
 - A1, A2, A3 se provenienti da cave di prestito  
 - A1, A2, A3, A4 se provenienti dagli scavi

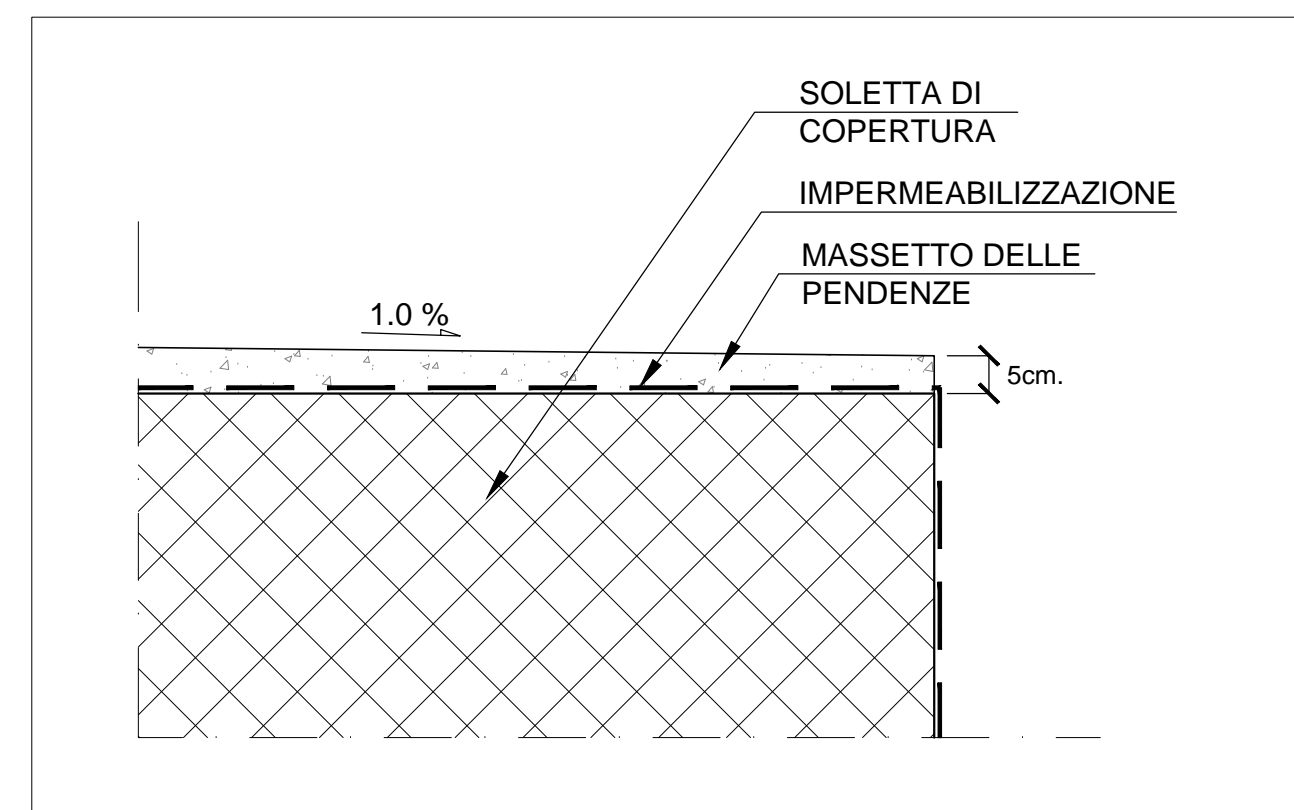
Il materiale sarà messo in opera per strati di spessore non superiore a 30 cm di classe A2 o A4 e comunque non inferiore a 50 cm.

**GETTO TERMINALE CONTROPARETI**  
 Malta antritiro tipo Emaco

**NOTE**

- PER LE CARATTERISTICHE DEI MATERIALI STRUTTURALI SI FACCIÀ RIFERIMENTO ALLO SPECIFICO ELABORATO (IF1M.0.0.E.ZZ.TT.GA.00.0.001)
- PER LE INCIDENZE DI ARMATURA DELLE STRUTTURE SI FACCIÀ RIFERIMENTO ALLO SPECIFICO ELABORATO (IF1M.0.0.E.ZZ.TT.GA.00.0.001)
- LE DIMENSIONI SONO ESPRESSE IN METRI SALVO DOVE ESPLICITAMENTE INDICATO
- LE PROGRESSIVE INDICATE SONO RELATIVE AL BINARIO PARI DELLA LINEA CASSINO
- PER I DETTAGLI DI IMPERMEABILIZZAZIONE SI FACCIÀ RIFERIMENTO AGLI ELABORATI SPECIFICI DI DETTAGLIO

**DETTAGLIO 1**



COMMITTENTE: **RFI**  
 RETE FERROVIARIA ITALIANA  
 GRUPPO FERROVIE DELLO STATO ITALIANE

DIREZIONE LAVORI: **ITALFERR**  
 GRUPPO FERROVIE DELLO STATO ITALIANE

APPALTATORE: **salini impregilo** **ASTALDI**

PROGETTAZIONE: **SYSTRA** **SOTECNI** **ROCKSOIL**

**PROGETTO ESECUTIVO**  
**LINEA FERROVIARIA NAPOLI - BARI, TRATTA NAPOLI-CANCELLO, IN VARIANTE TRA LE PK 0+000 E PK 15+585, INCLUSE LE OPERE ACCESSORIE, NELL'AMBITO DEGLI INTERVENTI DI CUI AL D.L. 133/2014, CONVERTITO IN LEGGE 164 / 2014**

**DISEGNO**  
 GA - GALLERIE  
 GA01 - GALLERIA CASALNUOVO DA KM 0+550,00 A KM 2+860,21  
 SEZIONI TIPO C1, C2 E C DA KM 1+026,75 A KM 1+200,00  
 SEZIONI TRASVERSALI TAV.1

APPALTATORE	PROGETTAZIONE
DIRETTORE TECNICO Ing. M. PANISI	DIRETTORE DELLA PROGETTAZIONE Ing. A. CHECCHI

COMMESSA	LOTTO	FASE	ENTE	TIPO DOC.	OPERA/DISCIPLINA	PROGR.	REV.	SCALA:
IF1M	00	E	ZZ	WB	GA01C0	001	B	1:50

Rev.	Descrizione	Redatto	Data	Verificato	Data	Approvato	Data	Autorizzato	Data
A	EMMISSIONE	RETTINELLI	14/09/18	NARDONE	15/09/18	BELLOCCHIO	15/09/18	CASSINI	15/09/18
B	EMMISSIONE PER RUV	RETTINELLI	10/09/18	NARDONE	11/09/18	BELLOCCHIO	11/09/18		