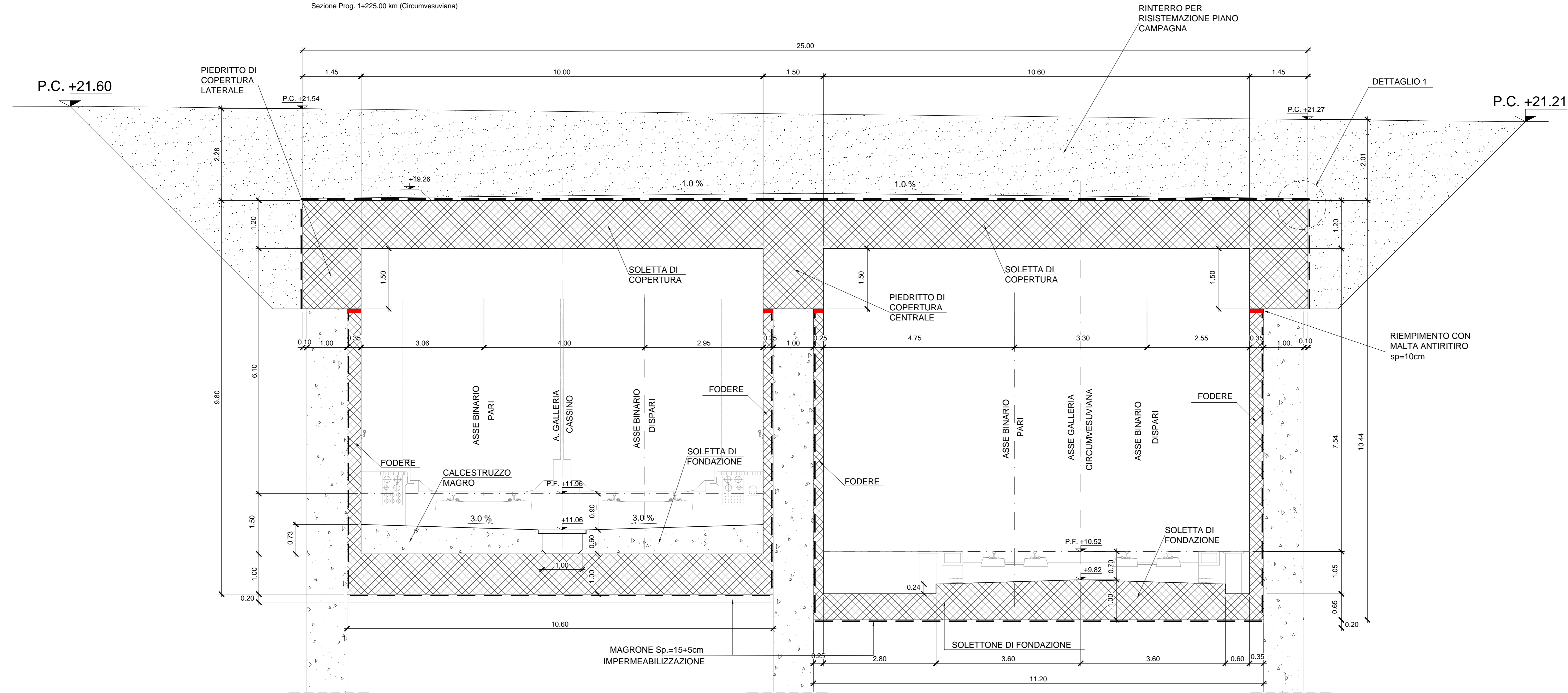


SEZIONE TRASVERSALE GALLERIA C1_01

Sezione Prog. 1+029.84 km (Cassino)
Sezione Prog. 1+225.00 km (Circumvesuviana)



SEZIONE TRASVERSALE GALLERIA C1_02

Sezione Prog. 1+050.00 km (Cassino)
Sezione Prog. 1+245.17 km (Circumvesuviana)

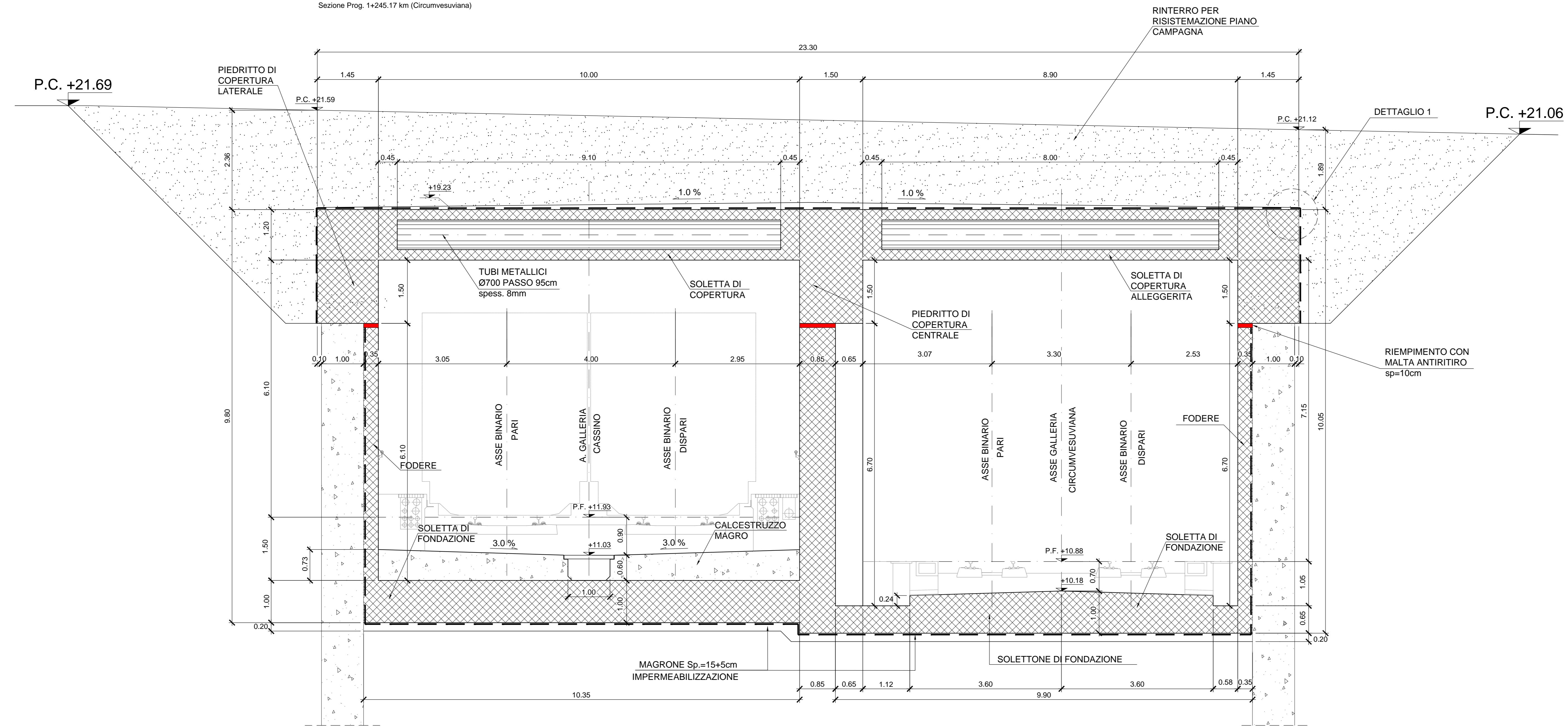


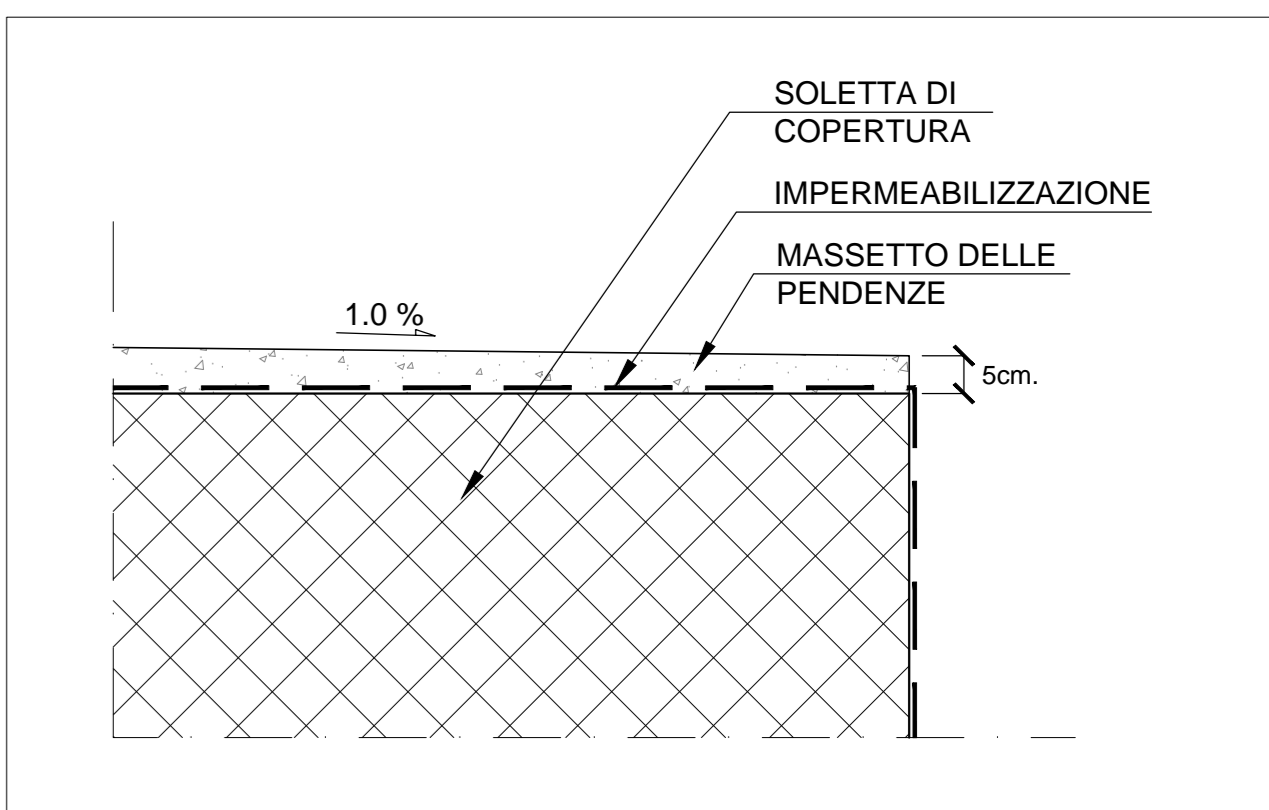
TABELLA MATERIALI

CALCESTRUZZO STRUTTURALE GA01 - SEZIONI TIPO B - P	
DIAPRAMMI	Classe di resistenza C25/30 Classe di lavorabilità S4-S5 Classe di esposizione ambientale XC2 Diametro massimo inerti 25mm Copriferro 60 mm
ALTRE STRUTTURE (OVE NON SPECIFICATO)	Classe di resistenza C25/30 Classe di lavorabilità S4-S5 Classe di esposizione ambientale XC2 Diametro massimo inerti 25mm Copriferro 40 mm
SCALE	Classe di resistenza C28/35 Classe di lavorabilità S4-S5 Classe di esposizione ambientale XC2 Diametro massimo inerti 25mm Copriferro 40 mm
CALCESTRUZZO STRUTTURALE GA01 - SEZIONE TIPO A	Classe di resistenza C30/37 Classe di lavorabilità S3-S4 Classe di esposizione ambientale XC3 Diametro massimo inerti 25mm Copriferro 40 mm
SPRITZ BETON	Classe di resistenza C25/30
PACCHETTO DI IMPERMEABILIZZAZIONE	Strato di protezione TNT in PP + ACCAPE 800 g/m ² min. Guaina in PVC strutturato sp. 2 mm Guaina in PVC liscio sp. 2 mm Strato di compensazione TNT in PP min. 800 g/m ²
ACCIAIO PER ARMATURE	Classe di resistenza B450C Valori limite di tensione f _{yk} ≥ 450MPa / f _{yk} ≥ 540MPa 1.15 ≤ f _{tk} / f _{yk} ≤ 1.35
ACCIAIO PER PROFILATI METALLICI	Classe di resistenza S275JR
MAGRONE	Classe di resistenza C12/15
RINTERRO	Rinterro per il riempimento degli scavi provvisori eseguito con terre classificate come: - A1, A2, A3 se provenienti da cave di prestito - A1, A2, A3, A4 se provenienti dagli scavi
GETTO TERMINALE CONTROPARETI	Malta antriritiro tipo Emaco

NOTE

- PER LE CARATTERISTICHE DEI MATERIALI STRUTTURALI SI FACCIÀ RIFERIMENTO ALLO SPECIFICO ELABORATO (IF1M.0.0.E.ZZ.TT.GA.00.0.0.001)
- PER LE INCIDENZE DI ARMATURA DELLE STRUTTURE SI FACCIÀ RIFERIMENTO ALLO SPECIFICO ELABORATO (IF1M.0.0.E.ZZ.TT.GA.00.0.0.001)
- LE DIMENSIONI SONO ESPRESSE IN METRI SALVO DOVE ESPLICITAMENTE INDICATO
- LE PROGRESSIVE INDICATE SONO RELATIVE AL BINARIO PARI DELLA LINEA CASSINO
- PER I DETTAGLI DI IMPERMEABILIZZAZIONE SI FACCIÀ RIFERIMENTO AGLI ELABORATI SPECIFICI DI DETTAGLIO

DETTAGLIO 1



COMMITTENTE: **RFI** RETE FERROVIARIA ITALIANA GRUPPO FERROVIE DELLO STATO ITALIANO

DIREZIONE LAVORI: **ITALFERR** GRUPPO FERROVIE DELLO STATO ITALIANO

APPALTATORE: **salini impregilo** **ASTALDI**

PROGETTAZIONE: **SYSTRA** **SOTECNI** **ROCKSOIL**

PROGETTO ESECUTIVO
LINEA FERROVIARIA NAPOLI - BARI, TRATTA NAPOLI-CANCELLO, IN VARIANTE TRA LE PK 0+000 E PK 15+585, INCLUSE LE OPERE ACCESSORIE, NELL'AMBITO DEGLI INTERVENTI DI CUI AL D.L. 133/2014, CONVERTITO IN LEGGE 164 / 2014

DISEGNO
GA - GALLERIE
GA01 - GALLERIA CASALNUOVO DA KM 0+550,00 A KM 2+860,21
SEZIONI TIPO C1, C2 E C DA KM 1+026,75 A KM 1+200,00
SEZIONI TRASVERSALI TAV.2

APPALTATORE DIRETTORE TECNICO Ing. M. PANISI	PROGETTAZIONE DIRETTORE DELLA PROGETTAZIONE Ing. A. CHECCHI
--	---

COMMESSA	LOTTO	FASE	ENTE TIPO DOC.	OPERA/DISCIPLINA	PROGR.	REV.	SCALA:
IF1M	00	E	ZZ	WB	GA01C0	002	B

Rev.	Descrizione	Redatto	Data	Verificato	Data	Approvato	Data	AutORIZZATO DATA
A	EMMISSIONE	RETTRELLI	14/09/18	NARDONE	15/09/18	BELLOCCHIO	15/09/18	CASSINO
B	EMMISSIONE PER RUV	RETTRELLI	10/09/18	NARDONE	11/09/18	BELLOCCHIO	11/09/18	