

SEZIONE TRASVERSALE GALLERIA C1_03

Sezione Prog. 1+054.80 km (Cassino)
Sezione Prog. 1+250.00 km (Circumvesuviana)

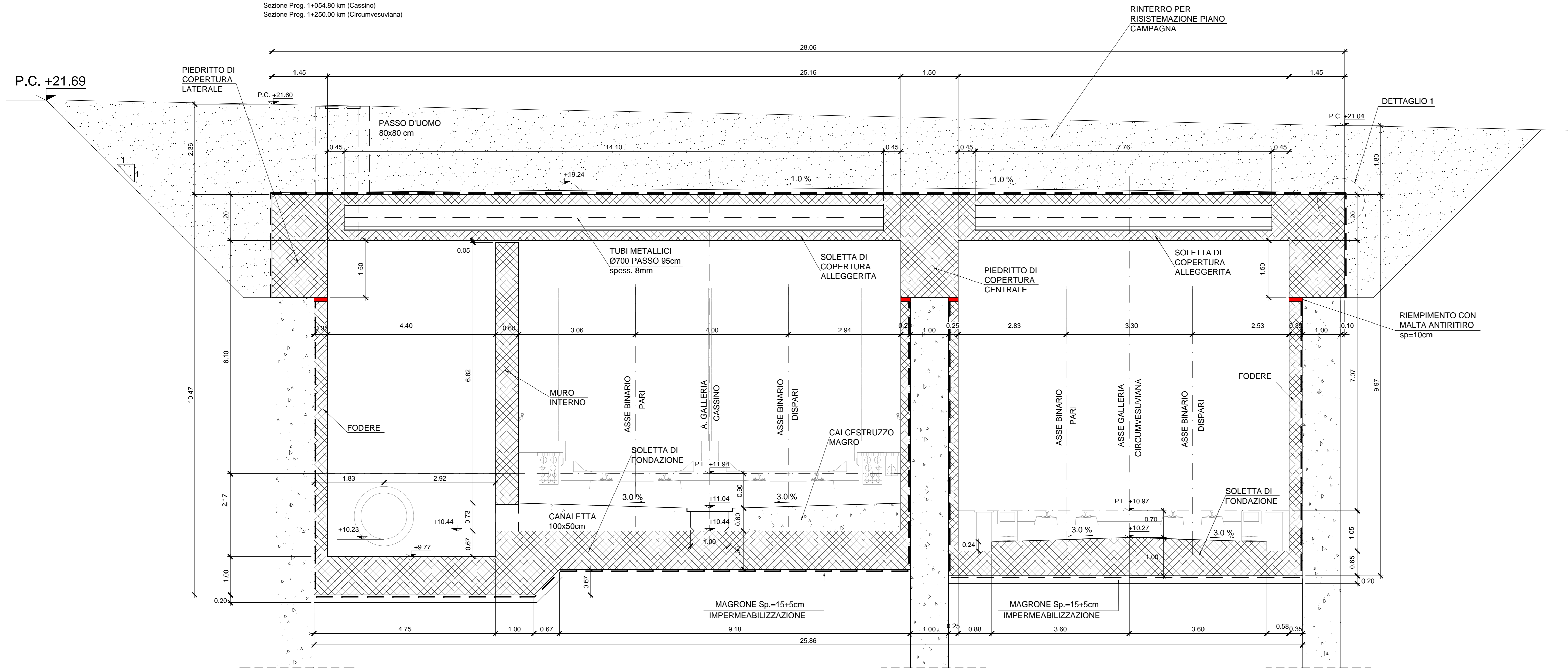


TABELLA MATERIALI

CALCESTRUZZO STRUTTURALE GA01 - SEZIONI TIPO B - P

DIAPRAMMI
Classe di resistenza C25/30
Classe di lavorabilità S4/S5
Classe di esposizione ambientale XC2
Diametro massimo inerti 25mm
Copriferrò 60 mm

ALTRE STRUTTURE (OVE NON SPECIFICATO)
Classe di resistenza C25/30
Classe di lavorabilità S4/S5
Classe di esposizione ambientale XC2
Diametro massimo inerti 25mm
Copriferrò 40 mm

SCALE
Classe di resistenza C28/35
Classe di lavorabilità S4/S5
Classe di esposizione ambientale XC2
Diametro massimo inerti 25mm
Copriferrò 40 mm

CALCESTRUZZO STRUTTURALE GA01 - SEZIONE TIPO A
Classe di resistenza C30/37
Classe di lavorabilità S3/S4
Classe di esposizione ambientale XC3
Diametro massimo inerti 25mm
Copriferrò 40 mm

SPRITZ BETON
Classe di resistenza C25/30

PACCHETTO DI IMPERMEABILIZZAZIONE
Strato di protezione TNT in PP + ACCAPE 800 g/m² min.
Guaina in PVC strutturato sp. 2 mm
Guaina in PVC liscio sp. 2 mm
Strato di compensazione TNT in PP min. 800 g/m²

ACCIAIO PER ARMATURE
Classe di resistenza B450C
Valori limite di tensione f_{yk} ≥ 450MPa / f_{yk} ≥ 540MPa / 1.15 ≤ f_{tk} / f_{yk} ≤ 1.35

ACCIAIO PER PROFILATI METALLICI
Classe di resistenza S275JR

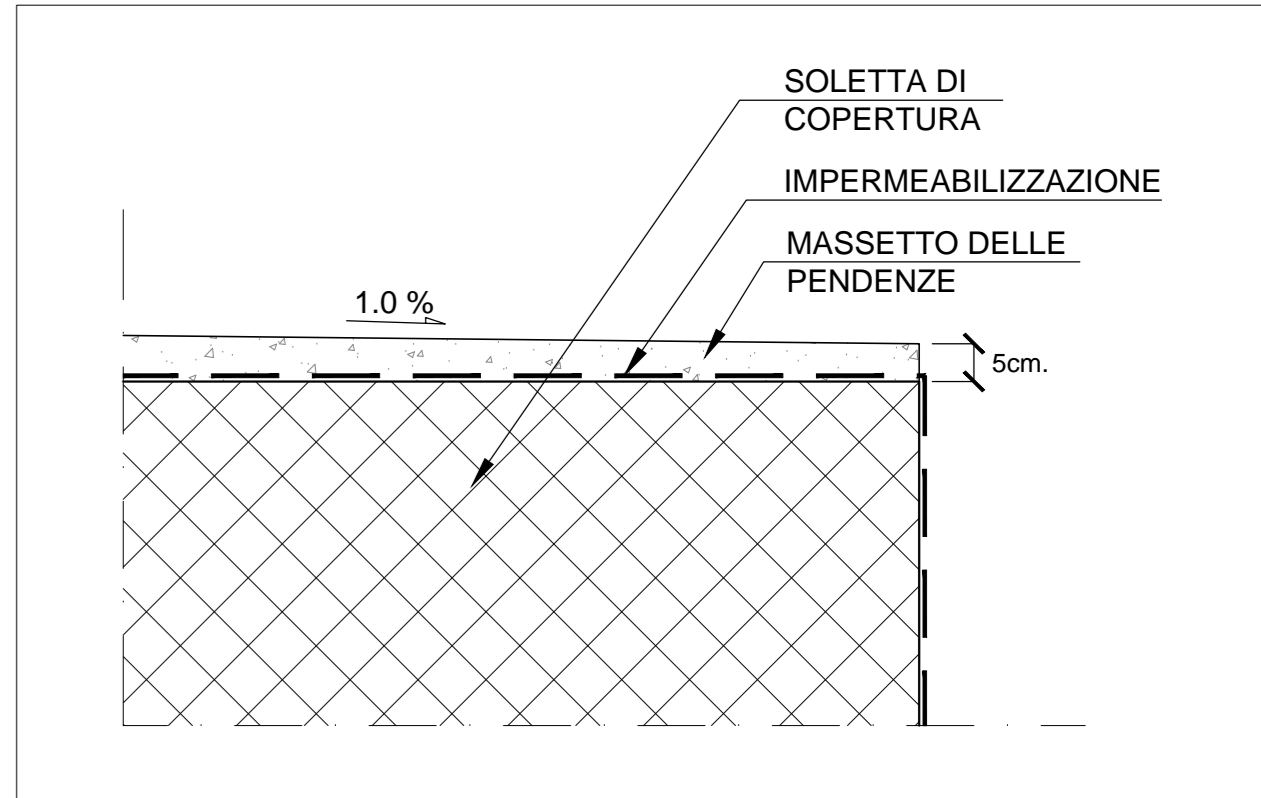
MAGRONE
Classe di resistenza C12/15

RINTERRO
Rinterro per il riempimento degli scavi provvisori eseguito con terre classificate come:
- A1, A2, A3 se provenienti da cave di prestito
- A1, A2, A3, A4 se provenienti dagli scavi
Il materiale sarà messo in opera per strati di spessore non superiore a 30 cm di classe A2 o A4 e comunque non inferiore a 50 cm.

GETTO TERMINALE CONTROPARETI
Malta antiritiro tipo Emaco

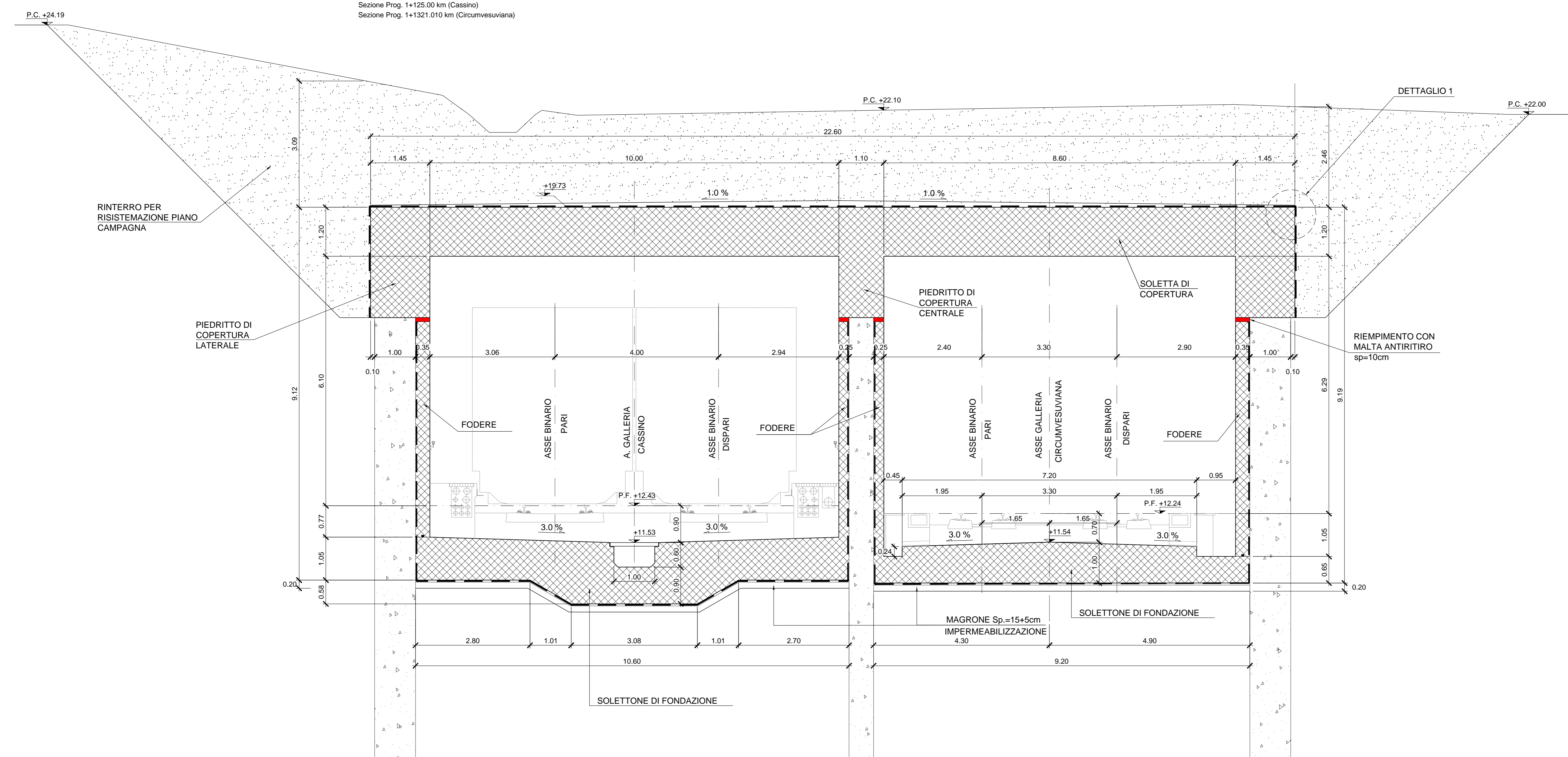
- NOTE**
- PER LE CARATTERISTICHE DEI MATERIALI STRUTTURALI SI FACCIÀ RIFERIMENTO ALLO SPECIFICO ELABORATO (IF1M.0.0.E.ZZ.TT.GA.00.0.001)
 - PER LE INCIDENZE DI ARMATURA DELLE STRUTTURE SI FACCIÀ RIFERIMENTO ALLO SPECIFICO ELABORATO (IF1M.0.0.E.ZZ.TT.GA.00.0.001)
 - LE DIMENSIONI SONO ESPRESSE IN METRI SALVO DOVE ESPLICITAMENTE INDICATO
 - LE PROGRESSIVE INDICATE SONO RELATIVE AL BINARIO PARI DELLA LINEA CASSINO
 - PER I DETTAGLI DI IMPERMEABILIZZAZIONE SI FACCIÀ RIFERIMENTO AGLI ELABORATI SPECIFICI DI DETTAGLIO

DETTAGLIO 1



SEZIONE TRASVERSALE GALLERIA C_01

Sezione Prog. 1+125.00 km (Cassino)
Sezione Prog. 1+1321.010 km (Circumvesuviana)



COMMITTENTE: **RFI** RETE FERROVIARIA ITALIANA GRUPPO FERROVIE DELLO STATO ITALIANO

DIREZIONE LAVORI: **ITALFERR** GRUPPO FERROVIE DELLO STATO ITALIANO

APPALTATORE: **salini impregilo** MANDATARIA: **ASTALDI**

PROGETTAZIONE: **SYSTRA** MANDATARIA: **SOTECNI** **ROCKSOIL**

PROGETTO ESECUTIVO

LINEA FERROVIARIA NAPOLI - BARI, TRATTA NAPOLI-CANCELLO, IN VARIANTE TRA LE PK 0+000 E PK 15+585, INCLUSE LE OPERE ACCESSORIE, NELL'AMBITO DEGLI INTERVENTI DI CUI AL D.L. 133/2014, CONVERTITO IN LEGGE 164 / 2014

DISEGNO
GA - GALLERIE
GA01 - GALLERIA CASALNUOVO DA KM 0+550,00 A KM 2+860,21
SEZIONI TIPO C1, C2 E C DA KM 1+026,75 A KM 1+200,00
SEZIONI TRASVERSALI TAV.3

APPALTATORE	PROGETTAZIONE
DIRETTORE TECNICO Ing. M. PANISI	DIRETTORE DELLA PROGETTAZIONE Ing. A. CHECCHI

COMMESSA	LOTTO	FASE	ENTE	TIPO DOC.	OPERA/DISCIPLINA	PROGR.	REV.	SCALA:
IF1M	00	E	ZZ	WB	GA01C0	003	B	1:50

Rev.	Descrizione	Redatto	Data	Verificato	Data	Approvato	Data	AutORIZZATO Data
A	EMISSIONE	RETTINELLI	14/09/18	NARDONE	15/09/18	BELLOCCHIO	15/09/18	CASSINI
B	EMISSIONE PER RUV	RETTINELLI	10/09/18	NARDONE	11/09/18	BELLOCCHIO	11/09/18	

File: IF1M.0.0.E.ZZ.WB.GA.01.C.0.003-B.DWG n. Elab: