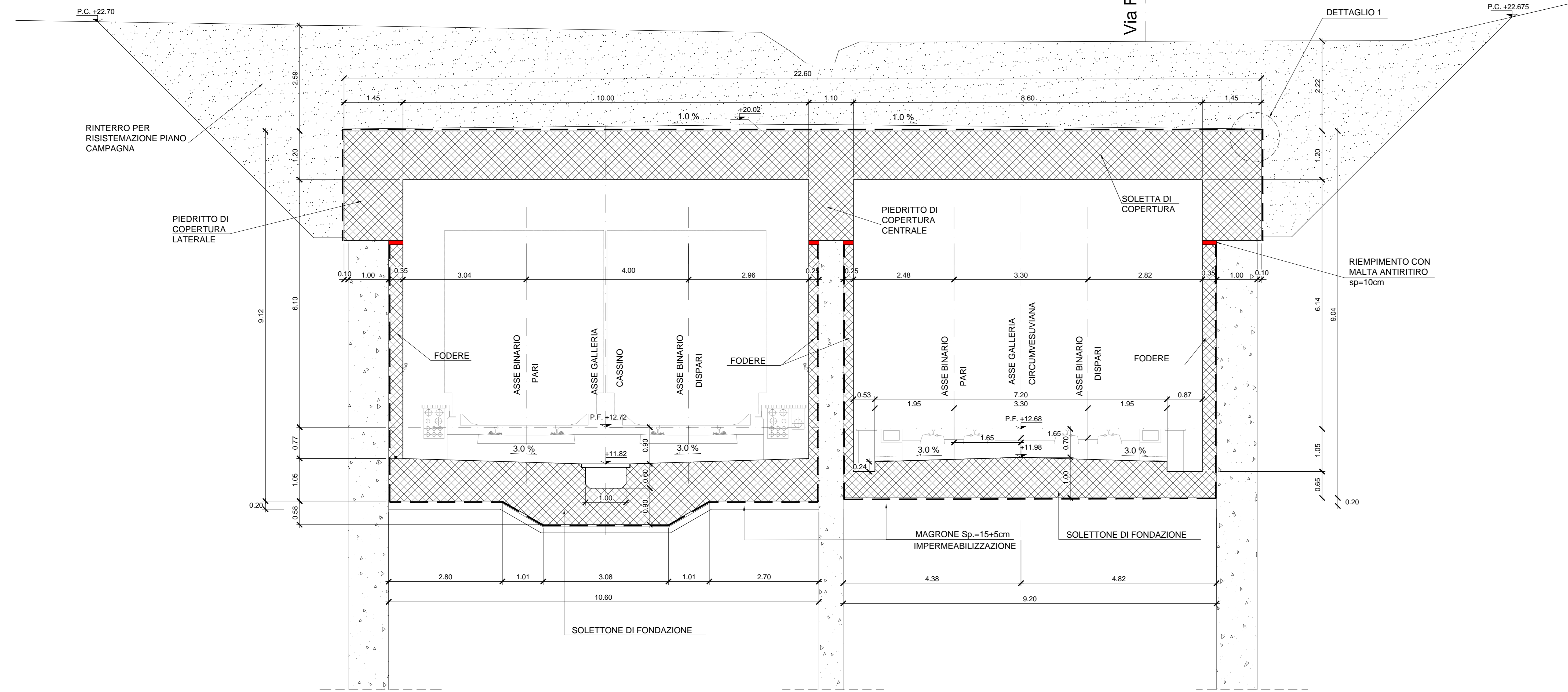


SEZIONE TRASVERSALE GALLERIA C\_02

Sezione Prog. 1+150.00 km (Cassino)  
Sezione Prog. 1+346.34 km (Circumvesuviana)



Via Filippo Manna

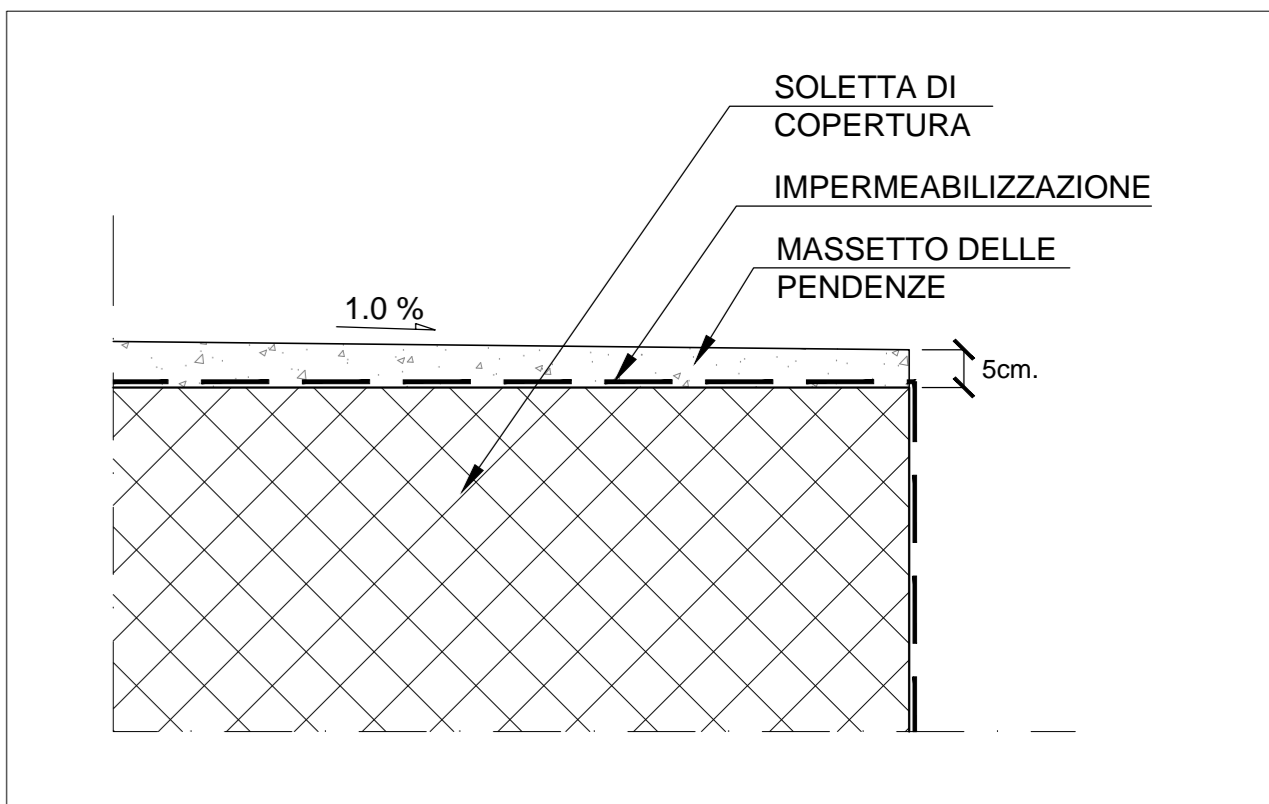
TABELLA MATERIALI

<b>CALCESTRUZZO STRUTTURALE GA01 - SEZIONI TIPO B - P</b>	
<b>DIAPRAMMI</b>	
Classe di resistenza	C25/30
Classe di lavorabilità	S4/S5
Classe di esposizione ambientale	XC2
Diametro massimo inerti	25mm
Copriferro	60 mm
<b>ALTRE STRUTTURE (OVE NON SPECIFICATE)</b>	
Classe di resistenza	C25/30
Classe di lavorabilità	S4/S5
Classe di esposizione ambientale	XC2
Diametro massimo inerti	25mm
Copriferro	40 mm
<b>SCALE</b>	
Classe di resistenza	C28/35
Classe di lavorabilità	S4/S5
Classe di esposizione ambientale	XC2
Diametro massimo inerti	25mm
Copriferro	40 mm
<b>CALCESTRUZZO STRUTTURALE GA01 - SEZIONE TIPO A</b>	
Classe di resistenza	C30/37
Classe di lavorabilità	S3/S4
Classe di esposizione ambientale	XC3
Diametro massimo inerti	25mm
Copriferro	40 mm
<b>SPRITZ BETON</b>	
Classe di resistenza	C25/30
<b>PACCHETTO DI IMPERMEABILIZZAZIONE</b>	
Strato di protezione TNT in PP + ACCAPE 800 g/m <sup>2</sup> min.	
Guaina in PVC strutturato sp. 2 mm	
Guaina in PVC liscio sp. 2 mm	
Strato di compensazione TNT in PP min. 800 g/m <sup>2</sup>	
<b>ACCIAIO PER ARMATURE</b>	
Classe di resistenza	B450C
Valori limite di tensione	f <sub>yk</sub> ≥ 450MPa/f <sub>yk</sub> ≥ 540MPa 1.15 ≤ f <sub>tk</sub> /f <sub>yk</sub> ≤ 1.35
<b>ACCIAIO PER PROFILATI METALLICI</b>	
Classe di resistenza	S275JR
<b>MAGRONE</b>	
Classe di resistenza	C12/15
<b>RINTERRO</b>	
Rinterro per il riempimento degli scavi provvisori eseguito con terre classificate come:	
- A1, A2, A3 se provenienti da cave di prestito	
- A1, A2, A3, A4 se provenienti dagli scavi	
Il materiale sarà messo in opera per strati di spessore non superiore a 30 cm di classe A2 o A4 e comunque non inferiore a 50 cm.	
<b>GETTO TERMINALE CONTROPARETI</b>	
Malta antritirito tipo Emaco	

NOTE

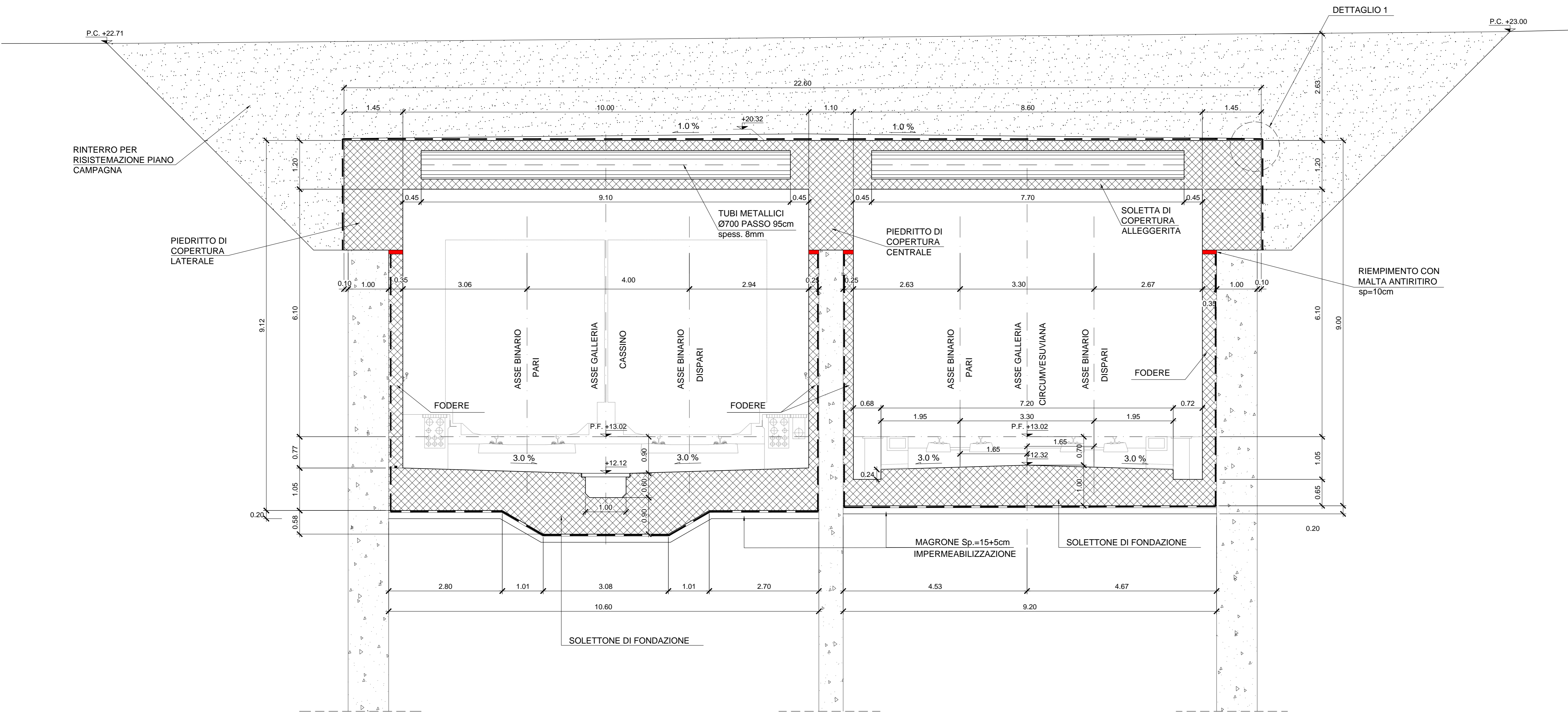
- PER LE CARATTERISTICHE DEI MATERIALI STRUTTURALI SI FACCIÀ RIFERIMENTO ALLO SPECIFICO ELABORATO (IF1M.0.0.E.ZZ.TT.GA.00.0.0.001)
- PER LE INCIDENZE DI ARMATURA DELLE STRUTTURE SI FACCIÀ RIFERIMENTO ALLO SPECIFICO ELABORATO (IF1M.0.0.E.ZZ.TT.GA.00.0.0.001)
- LE DIMENSIONI SONO ESPRESSE IN METRI SALVO DOVE ESPLICITAMENTE INDICATO
- LE PROGRESSIVE INDICATE SONO RELATIVE AL BINARIO PARI DELLA LINEA CASSINO
- PER I DETTAGLI DI IMPERMEABILIZZAZIONE SI FACCIÀ RIFERIMENTO AGLI ELABORATI SPECIFICI DI DETTAGLIO

DETTAGLIO 1



SEZIONE TRASVERSALE GALLERIA C\_03

Sezione Prog. 1+175.00 km (Cassino)  
Sezione Prog. 1+371.66 km (Circumvesuviana)



COMMITTENTE: **RFI** RETE FERROVIARIA ITALIANA GRUPPO FERROVIE DELLO STATO ITALIANO

DIREZIONE LAVORI: **ITALFERR** GRUPPO FERROVIE DELLO STATO ITALIANO

APPALTATORE: **salini impregilo** **ASTALDI**

PROGETTAZIONE: **SYSTRA** **SOTECNI** **ROCKSOIL**

**PROGETTO ESECUTIVO**  
**LINEA FERROVIARIA NAPOLI - BARI, TRATTA NAPOLI-CANCELLO, IN VARIANTE TRA LE PK 0+000 E PK 15+585, INCLUSE LE OPERE ACCESSORIE, NELL'AMBITO DEGLI INTERVENTI DI CUI AL D.L. 133/2014, CONVERTITO IN LEGGE 164 / 2014**  
DISEGNO  
GA - GALLERIE  
GA01 - GALLERIA CASALNUOVO DA KM 0+550,00 A KM 2+860,21  
SEZIONI TIPO C1, C2 E C DA KM 1+026,75 A KM 1+200,00  
SEZIONI TRASVERSALI TAV.4

APPALTATORE DIRETTORE TECNICO Ing. M. PANISI	PROGETTAZIONE DIRETTORE DELLA PROGETTAZIONE Ing. A. CHECCHI
--	---

COMMESSA	LOTTO	FASE	ENTE	TIPO DOC.	OPERA/DISCIPLINA	PROGR.	REV.	SCALA:
IF1M	00	E	ZZ	WB	GA01C0	004	B	1:50

Rev.	Descrizione	Redatto	Data	Verificato	Data	Approvato	Data	AutORIZZATO	Data
A	EMMISSIONE PER RUV	RETTINELLI	14/09/18	NARDONE	15/09/18	BELLOCCO	15/09/18	CASSINI	
B	EMMISSIONE PER RUV	RETTINELLI	10/09/18	NARDONE	11/09/18	BELLOCCO	11/09/18		