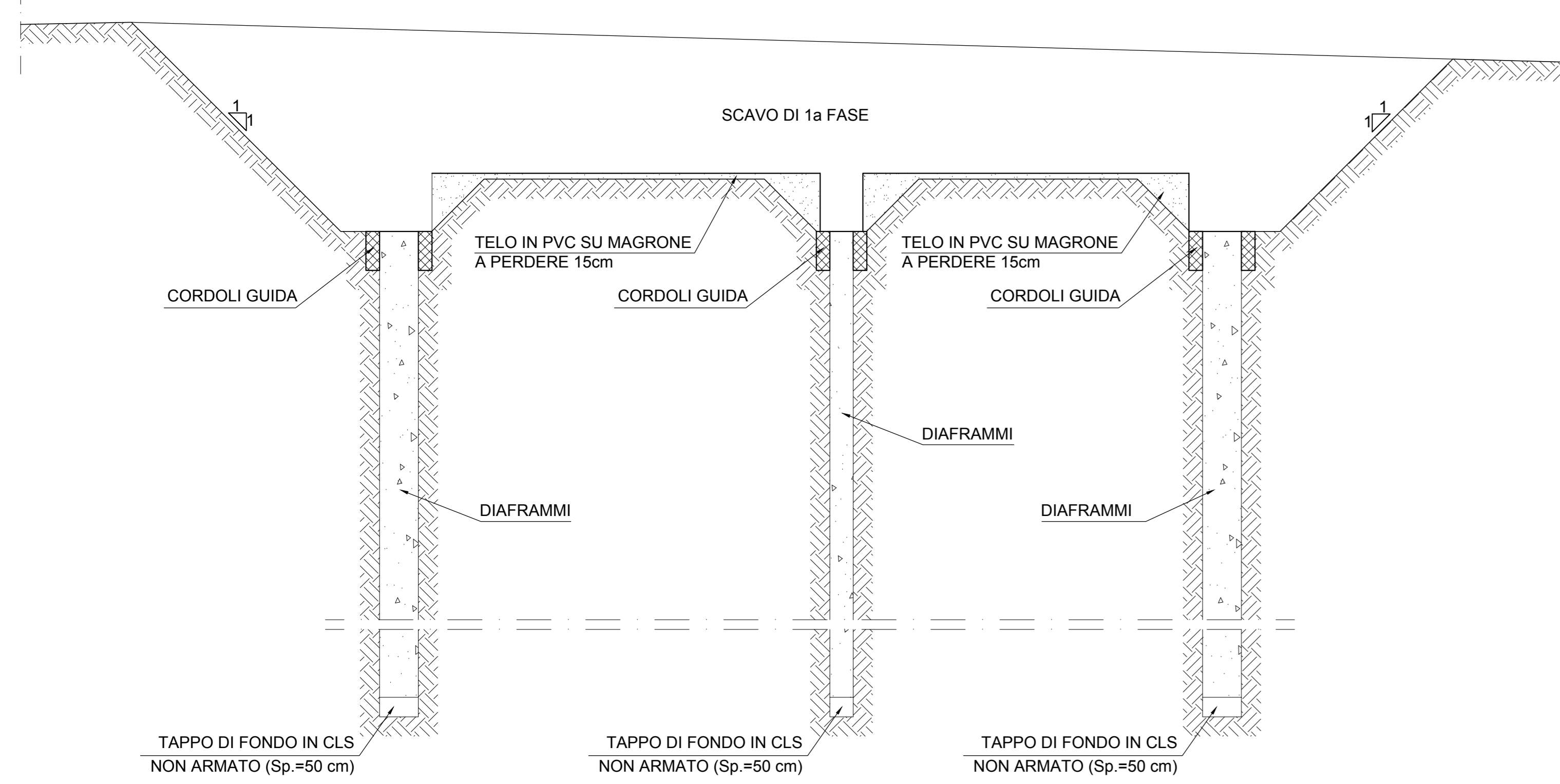


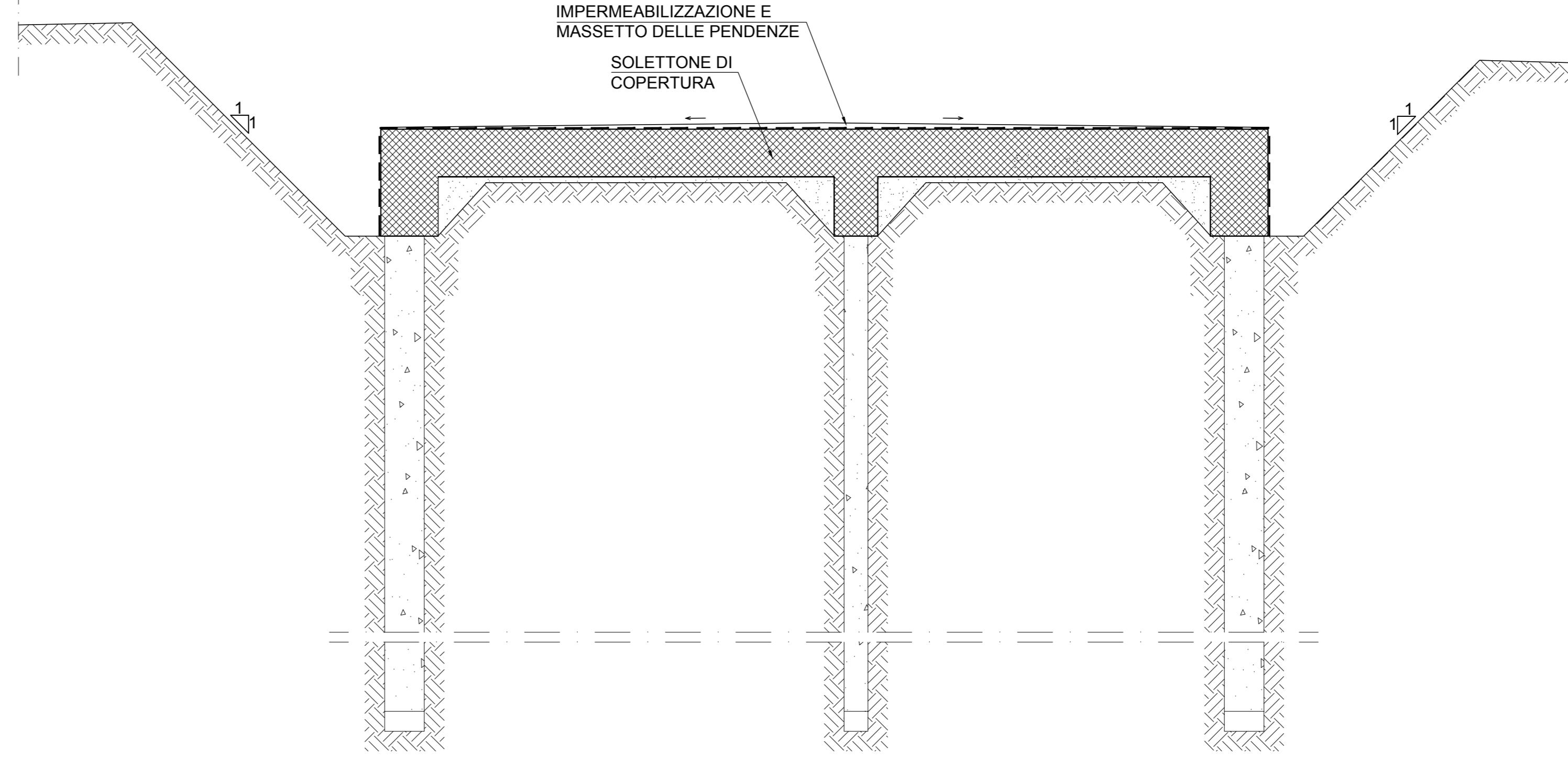
SEZIONE TRASVERSALE GALLERIA C2. FASE 1:

- Scavo di 1° fase fino alla quota di intradosso della copertura e spostamento dei sottoservizi
- Realizzazione dei cordoli guida
- Realizzazione dei tappi di fondo in cls e dei diaframmi
- Getto magrone e posa telo in pvc



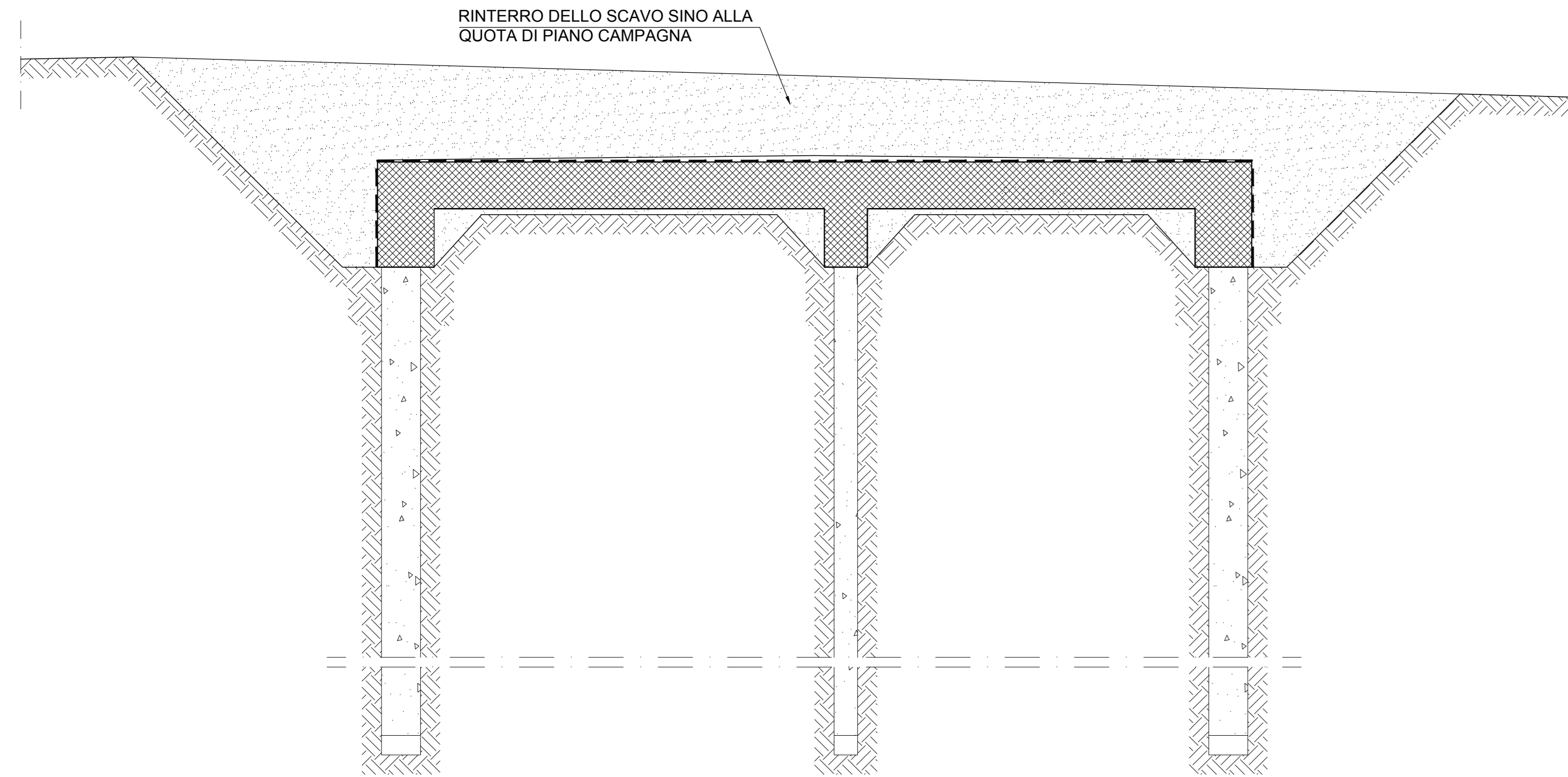
SEZIONE TRASVERSALE GALLERIA C2. FASE 2:

- Realizzazione solettoni di copertura
- Posa strato impermeabilizzazione e massetto delle pendenze



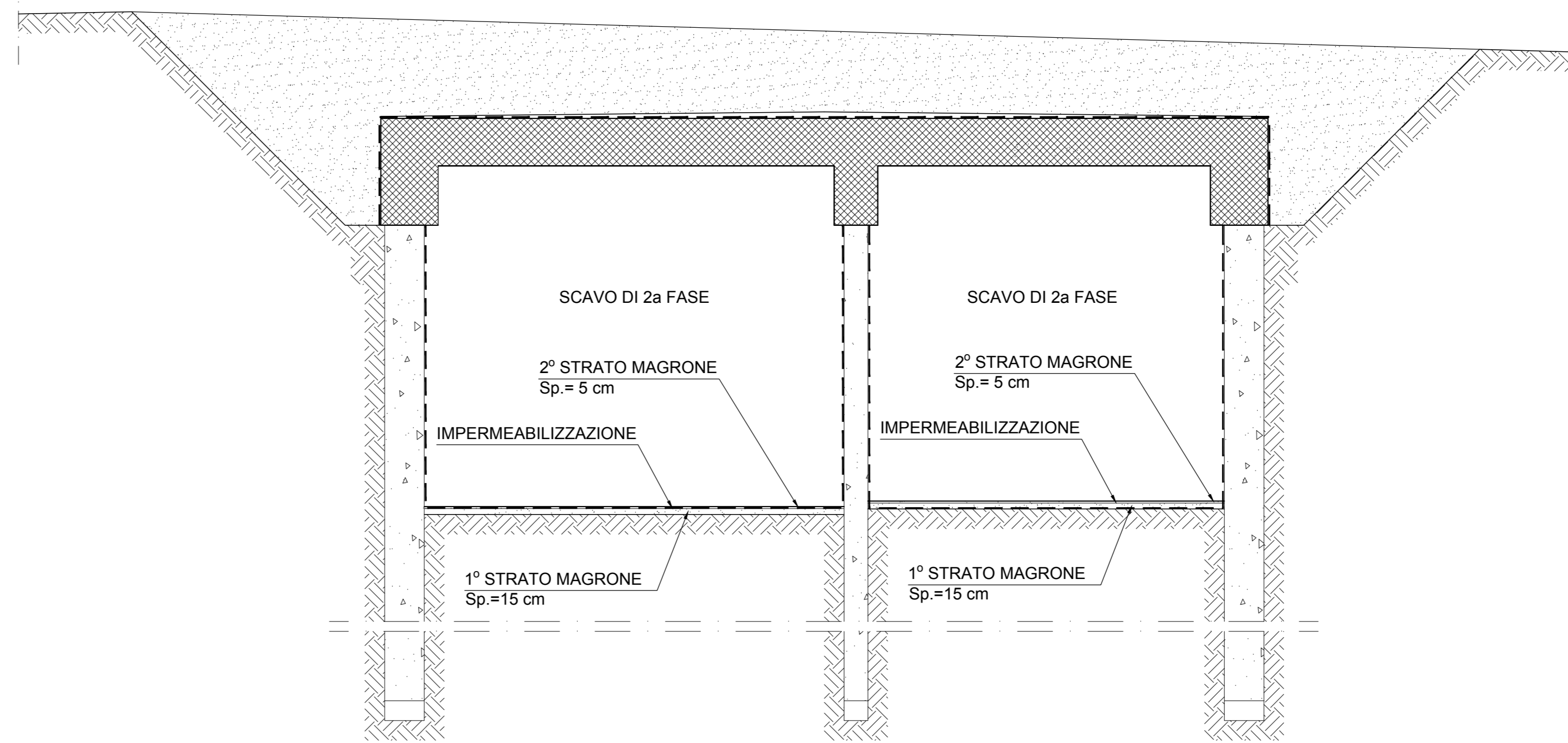
SEZIONE TRASVERSALE GALLERIA C2. FASE 3:

- Rientro dello scavo sino alla quota di piano campagna



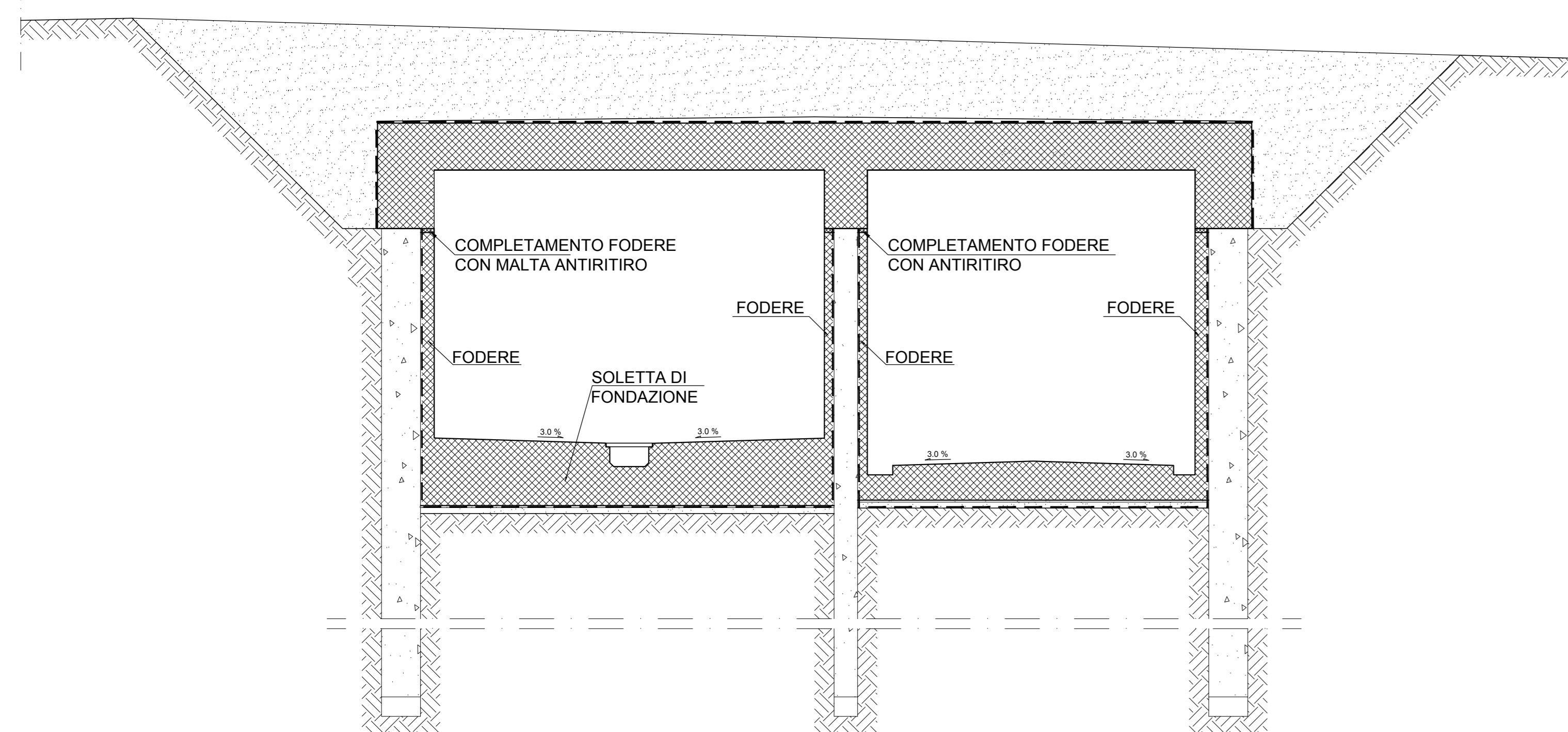
SEZIONE TRASVERSALE GALLERIA C2. FASE 4:

- Scavo di 2° fase a foro cieco fino a quota imposta fondazione, con mantenimento di aria in pressione durante l'esecuzione delle lavorazioni per garantire l'abbassamento del livello di falda al di sotto del fondo scavo con dislivello massimo ammesso tra le due canne pari a 3,00 m
- Posa 1° strato di magrone di fondo scavo sp. 15 cm
- Posa strato di impermeabilizzazione
- Posa 2° strato di magrone sp. 5 cm a protezione strato impermeabile



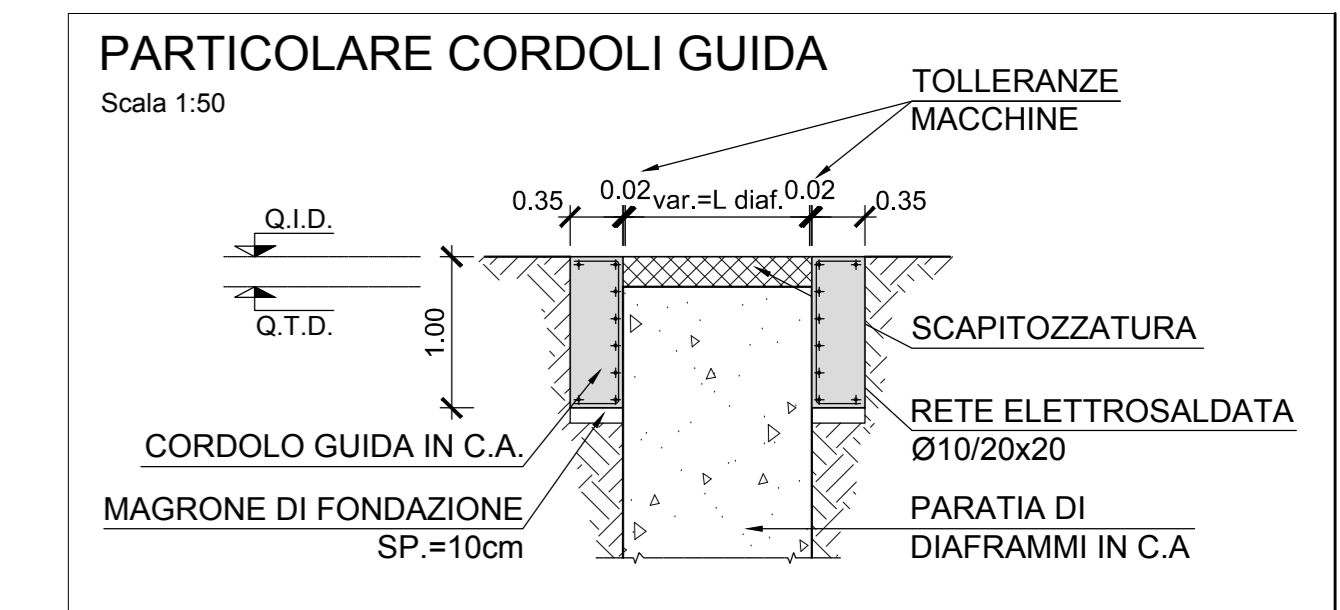
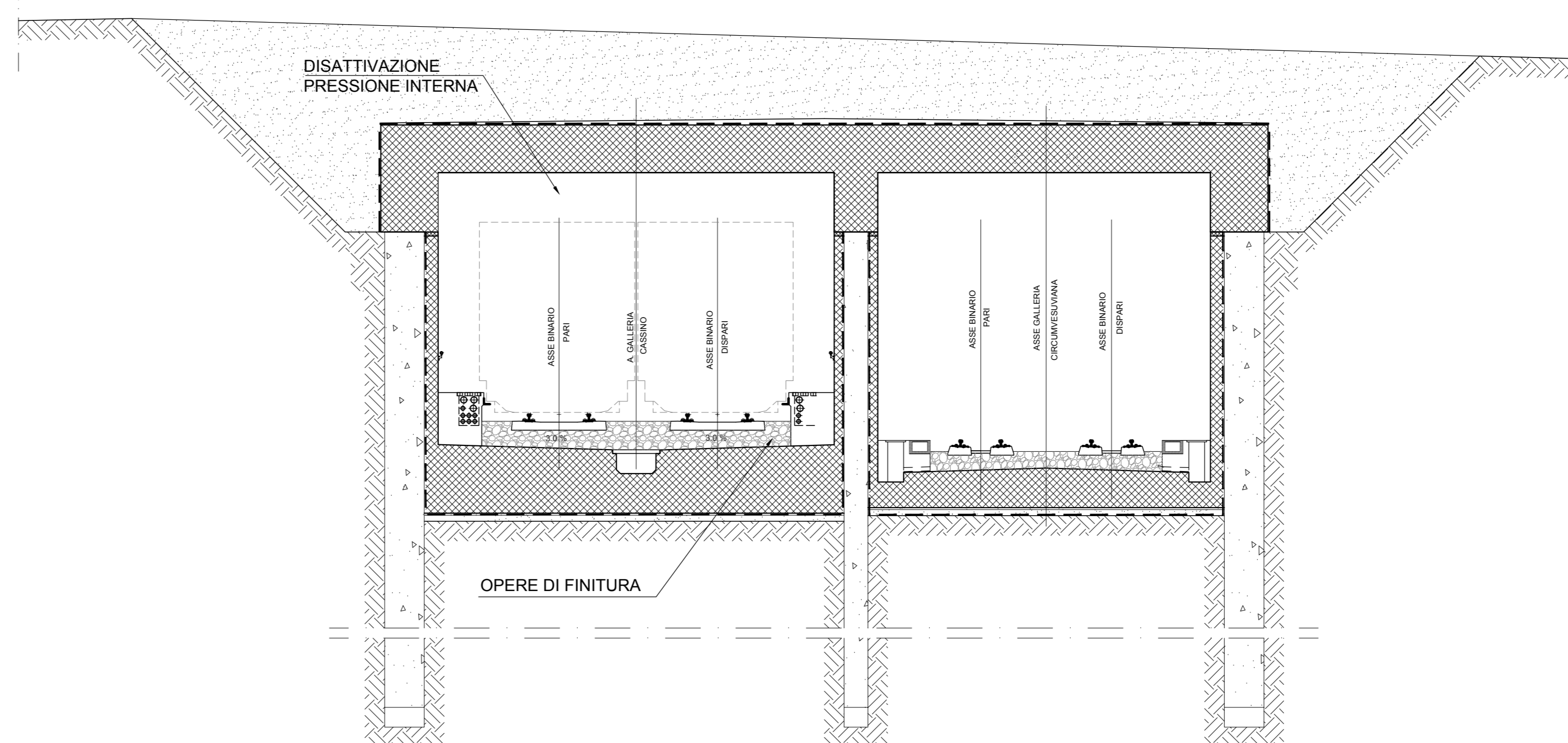
SEZIONE TRASVERSALE GALLERIA C2. FASE 5:

- Realizzazione soletta di fondazione
- Realizzazione fodere con completamento con malta antiritiro sp. 10 cm



SEZIONE TRASVERSALE GALLERIA C2. FASE 6:

- Disattivazione della pressione interna
- Completamento opere interne di finitura



NOTE

- PER LE CARATTERISTICHE DEI MATERIALI STRUTTURALI SI FACCI RIFERIMENTO ALLO SPECIFICO ELABORATO (IF1M.0.0.E.ZZ.IT.GA.00.0.0.001)
- PER LE INCIDENZE DI ARMATURA DELLE STRUTTURE SI FACCI RIFERIMENTO ALLO SPECIFICO ELABORATO (IF1M.0.0.E.ZZ.IT.GA.00.0.0.001)
- LE DIMENSIONI SONO ESPRESSE IN METRI SALVO DOVE ESPLICITAMENTE INDICATO
- LE PROGRESSIVE INDICATE SONO RELATIVE AL BINARIO PARI DELLA LINEA CASSINO
- LE LUNGHEZZE INDICATE SULLO SVILUPPO DELLA GALLERIA SONO RELATIVE AL BINARIO PARI DELLA LINEA CASSINO
- PER I DETTAGLI DI IMPERMEABILIZZAZIONE SI FACCI RIFERIMENTO AGLI ELABORATI SPECIFICI DI DETTAGLIO

COMMITTENTE:



DIREZIONE LAVORI:



APPALTATORE:



PROGETTAZIONE:



PROGETTO ESECUTIVO

LINEA FERROVIARIA NAPOLI - BARI, TRATTA NAPOLI-CANCELLO, IN VARIANTE TRA LE PK 0+000 E PK 15+585, INCLUSE LE OPERE ACCESSORIE, NELL'AMBITO DEGLI INTERVENTI DI CUI AL D.L. 133/2014, CONVERTITO IN LEGGE 164 / 2014

DISEGNO

GA - GALLERIE
GA01 - GALLERIA CASALNUOVO DA KM 0+550,00 A KM 2+860,21
SEZIONI TIPO C1, C2 E C DA KM 1+026,750 A KM 1+200,000
FASI ESECUTIVE

APPALTATORE	PROGETTAZIONE
DIRETTORE DELLA TECNICO Ing. M. PANISI	DIRETTORE DELLA PROGETTAZIONE Ing. A. CHECCHI

COMMESSA	LOTTO	FASE	ENTE TIPO DOC.	OPERA/DISCIPLINA	PROGR.	REV.	SCALA:
IF1M	00	E	ZZ	AA	GA01C0	001	1:100

Rev.	Descrizione	Redatto	Data	Verificato	Data	Approvato	Data	AutORIZZATO
A	EMMISSIONE	BEPTINELLI	14/09/18	NARDONE	15/09/18	BELLOCCHIO	15/09/18	CASSINO
B	EMMISSIONE PER REV	BEPTINELLI	10/09/18	NARDONE	11/09/18	BELLOCCHIO	11/09/18	
C	EMMISSIONE PER REV	BEPTINELLI	02/10/18	NARDONE	03/10/18	BELLOCCHIO	03/10/18	

File: IF1M.0.0.E.ZZ.AA.01.C.0.001-C.DWG n. Elab: