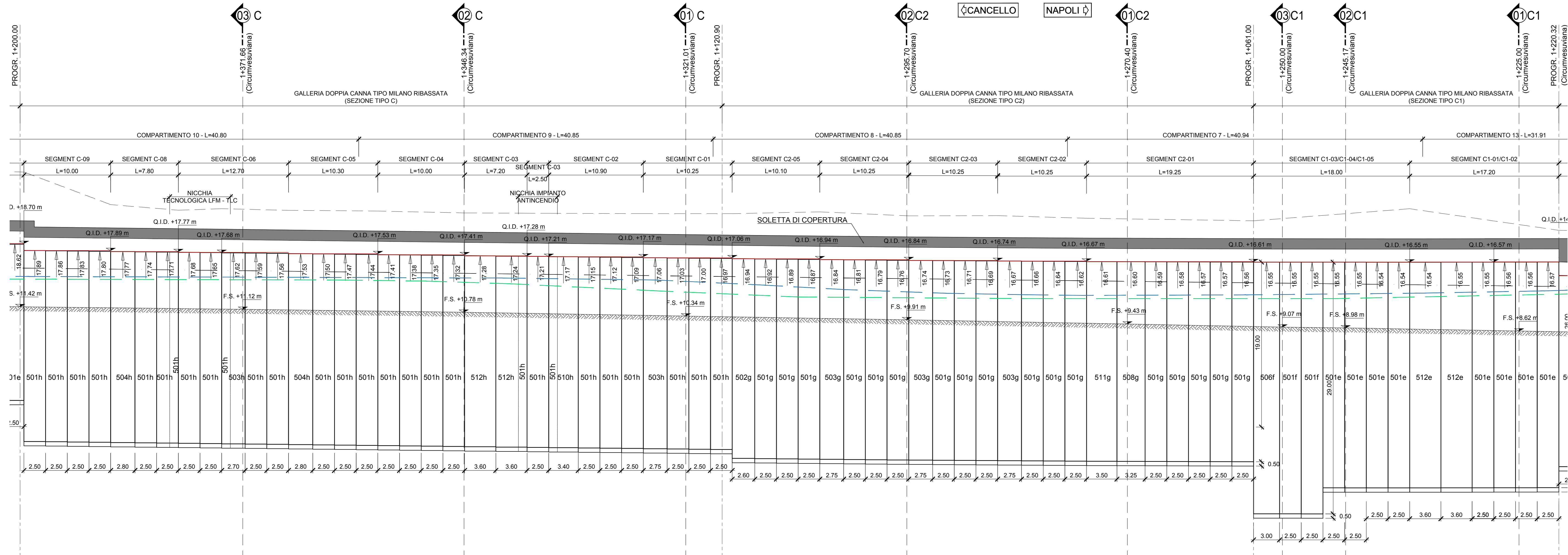


STESA DIAFRAMMI - Scala 1:200

Vista interna diaframmi laterali lato Circumvesuviana
(Le progressive sono riferite all'asse del binario pari della linea variante Circumvesuviana)



LEGENDA

Q.I.D.	QUOTA DI IMPOSTA DIAFRAMMI
↑	QUOTA DI TESTA DIAFRAMMI
---	P.F.
---	LIVELLO MASSIMO DI FALDA PRESUNTO
---	LIVELLO MINIMO DI FALDA PRESUNTO

- NOTE**
- PER LE CARATTERISTICHE DEI MATERIALI STRUTTURALI SI FACCIÀ RIFERIMENTO ALLO SPECIFICO ELABORATO (IF1M.0.D.E.ZZ.TT.GA.00.0.0.001)
 - PER LE INCIDENZE DI ARMATURA DELLE STRUTTURE SI FACCIÀ RIFERIMENTO ALLO SPECIFICO ELABORATO (IF1M.0.D.E.ZZ.TT.GA.00.0.0.001)
 - LE DIMENSIONI SONO ESPRESSE IN METRI SALVO DOVE ESPlicitAMENTE INDICATO
 - PER LA REALIZZAZIONE DELLE OPERE DI SOSTEGNO SONO STATE CONSIDERATE LE SEGUENTI TOLLERANZE DI ESECUZIONE:
 - POSIZIONAMENTO PLANIMETRICO DEI CORDOLI GUIDA +/- 20mm
 - VERTICALITÀ DIAFRAMMA (GENERICO) 0.5%
 - LE PROGRESSIVE INDICATE SONO RELATIVE AL BINARIO PARI DELLA LINEA CIRCUMVESUVIANA

COMMITTENTE:

DIREZIONE LAVORI:

APPALTATORE:

PROGETTAZIONE:

PROGETTO ESECUTIVO

LINEA FERROVIARIA NAPOLI - BARI, TRATTA NAPOLI-CANCELLO, IN VARIANTE TRA LE PK 0+000 E PK 15+585, INCLUSE LE OPERE ACCESSORIE, NELL'AMBITO DEGLI INTERVENTI DI CUI AL D.L. 133/2014, CONVERTITO IN LEGGE 164 / 2014

DISEGNO

GA - GALLERIE

GA01 - GALLERIA CASALNUOVO DA KM 0+550,00 A KM 2+860,21

SEZIONI TIPO C1, C2 E C DA KM 1+026,75 A KM 1+200,00

OPERE DI SOSTEGNO DEGLI SCAVI

SVILUPPATA - TAV 2

APPALTATORE	PROGETTAZIONE
Ing. M. PANISI	Ing. A. CHECCHI

COMMESSA	LOTTO	FASE	ENTE TIPO DOC.	OPERA/DISCIPLINA	PROGR.	REV.	SCALA:
IF1M	00	E	ZZ	Z9	GA01C0	002	C 1:200

Rev.	Descrizione	Redatto	Data	Verificato	Data	Approvato	Data	Autorizzato	Data
A	EMMISSIONE	BERTELLI	14/09/18	NARDONE	15/09/18	BELLOCCHIO	15/09/18	CASARI	
B	EMMISSIONE PER REV	BERTELLI	10/09/18	NARDONE	11/09/18	BELLOCCHIO	11/09/18		
C	EMMISSIONE PER REV	BERTELLI	02/10/18	NARDONE	03/10/18	BELLOCCHIO	03/10/18		