

COMMITTENTE:



DIREZIONE LAVORI:



APPALTATORE:

MANDATARIA:

MANDANTE:



PROGETTAZIONE:

MANDATARIA:

MANDANTI:



PROGETTO ESECUTIVO

LINEA FERROVIARIA NAPOLI - BARI, TRATTA NAPOLI-CANCELLO, IN VARIANTE TRA LE PK 0+000 E PK 15+585, INCLUSE LE OPERE ACCESSORIE, NELL'AMBITO DEGLI INTERVENTI DI CUI AL D.L. 133/2014, CONVERTITO IN LEGGE 164 / 2014 RELAZIONE

GA – GALLERIE

GA01 – GALLERIA CASALNUOVO DA km 0+550,00 A km 2+860,21

SEZIONI TIPO C1, C2 E C DA km 1+026,75

VIABILITA' SU VIA NAZIONALE DELLE PUGLIE DA km 1+050,580 A km 1+120,142

RELAZIONE TECNICA

APPALTATORE	PROGETTAZIONE
DIRETTORE TECNICO Ing. M. PANISI	DIRETTORE DELLA PROGETTAZIONE Ing. A. CHECCHI

COMMESSA LOTTO FASE ENTE TIPO DOC. OPERA/DISCIPLINA Progr. REV SCALA:

I	F	1	M	0	0	E	Z	Z	R	H	G	A	0	1	C	0	0	0	1	C	-
---	---	---	---	---	---	---	---	---	---	---	---	---	---	---	---	---	---	---	---	---	---

Rev.	Descrizione	Redatto	Data	Verificato	Data	Approvato	Data	Autorizzato	Data
A	EMISSIONE	TRAPANESE	14/06/18	MARTUSCELLI	15/06/18	PIAZZA	15/06/18	MARTUSCELLI	
B	EMISSIONE PER RdV	TRAPANESE	10/09/18	MARTUSCELLI	11/09/18	PIAZZA	11/09/18		
C	EMISSIONE PER RdV	TRAPANESE	02/10/18	MARTUSCELLI	03/10/18	PIAZZA	03/10/18		
									04/10/18

File: IF1M.0.0.E.ZZ.RH.GA.01.C.0.001-B.

n. Elab.:

APPALTATORE: <u>Mandatario:</u> SALINI IMPREGILO S.p.A.	<u>Mandante:</u> ASTALDI S.p.A.	LINEA FERROVIARIA NAPOLI - BARI TRATTA NAPOLI-CANCELLO IN VARIANTE TRA LE PK 0+000 E PK 15+585, INCLUSE LE OPERE ACCESSORIE, NELL'AMBITO DEGLI INTERVENTI DI CUI AL D.L. 133/2014, CONVERTITO IN LEGGE 164 / 2014						
PROGETTISTA: <u>Mandatario:</u> SYSTRA S.A.	<u>Mandante:</u> SYSTRA-SOTECNI S.p.A.	ROCKSOIL S.p.A.	PROGETTO IF1M	LOTTO 0.0.E.ZZ	CODIFICA RH	DOCUMENTO GA.01.C.0.001	REV. B	PAGINA 2 di 14
PROGETTO ESECUTIVO Relazione tecnica								

1	PREMESSA.....	3
2	SOTTOSERVIZI.....	5
3	VIABILITA'	7
4	ACCESSI ALLE PROPRIETÀ PRIVATE	8
5	DESCRIZIONE DELLE FASI COSTRUTTIVE	9

APPALTATORE: <u>Mandatario:</u> SALINI IMPREGILO S.p.A.	<u>Mandante:</u> ASTALDI S.p.A.	LINEA FERROVIARIA NAPOLI - BARI TRATTA NAPOLI-CANCELLO				
PROGETTISTA: <u>Mandatario:</u> SYSTRA S.A.		<u>Mandante:</u> SYSTRA-SOTECNI S.p.A.		ROCKSOIL S.p.A.		
PROGETTO ESECUTIVO Relazione tecnica		PROGETTO IF1M	LOTTO 0.0.E.ZZ	CODIFICA RH	DOCUMENTO GA.01.C.0.001	REV. PAGINA B 3 di 14

1 **PREMESSA**

Il presente documento fa parte degli elaborati tecnici a corredo della “Progettazione esecutiva della Linea Ferroviaria Napoli-Bari, tratta Napoli-Cancello, in variante tra le PK. 0+000 e PK 15+585”.

In particolare, nel presente documento si riporta la descrizione dell’organizzazione delle fasi costruttive relative all’attraversamento dell’opera GA01 in corrispondenza della rotonda viaria a raccordo tra Via Nazionale del Puglie, Via Salice e Via Prof. Filippo Manna del Comune di Casalnuovo.



La costruzione della galleria, realizzata con sistema tipo Milano, con diaframmi perimetrali e solettone di copertura in c.a., comporta l’insorgere di molteplici criticità esecutive in quanto la rotonda da attraversare è inserita in un contesto urbano fortemente antropizzato e con la presenza di innumerevoli sottoservizi presenti nell’area.

APPALTATORE: <u>Mandatario:</u> SALINI IMPREGILO S.p.A.	<u>Mandante:</u> ASTALDI S.p.A.	LINEA FERROVIARIA NAPOLI - BARI TRATTA NAPOLI-CANCELLO				
PROGETTISTA: <u>Mandatario:</u> SYSTRA S.A.	<u>Mandante:</u> SYSTRA-SOTECNI S.p.A. ROCKSOIL S.p.A.	IN VARIANTE TRA LE PK 0+000 E PK 15+585, INCLUSE LE OPERE ACCESSORIE, NELL'AMBITO DEGLI INTERVENTI DI CUI AL D.L. 133/2014, CONVERTITO IN LEGGE 164 / 2014				
PROGETTO ESECUTIVO Relazione tecnica	PROGETTO IF1M	LOTTO 0.0.E.ZZ	CODIFICA RH	DOCUMENTO GA.01.C.0.001	REV. B	PAGINA 4 di 14

Alla luce di quanto detto risulta fondamentale una programmazione dei lavori che contempli tutte le fasi esecutive e minimizzi gli impatti ed i disagi sia in termini di viabilità che di sottoservizi che servono l'area.

Le criticità ed interferenze presenti nell'area possono essere classificata in tre macro necessità, ovvero:

- Garantire in viabilità provvisoria efficiente durante tutte le fasi esecutive
- Garantire l'esercizio ai sottoservizi durante tutte le fasi esecutive
- Garantire gli accessi ai vari lotti privati durante tutte le fasi esecutive

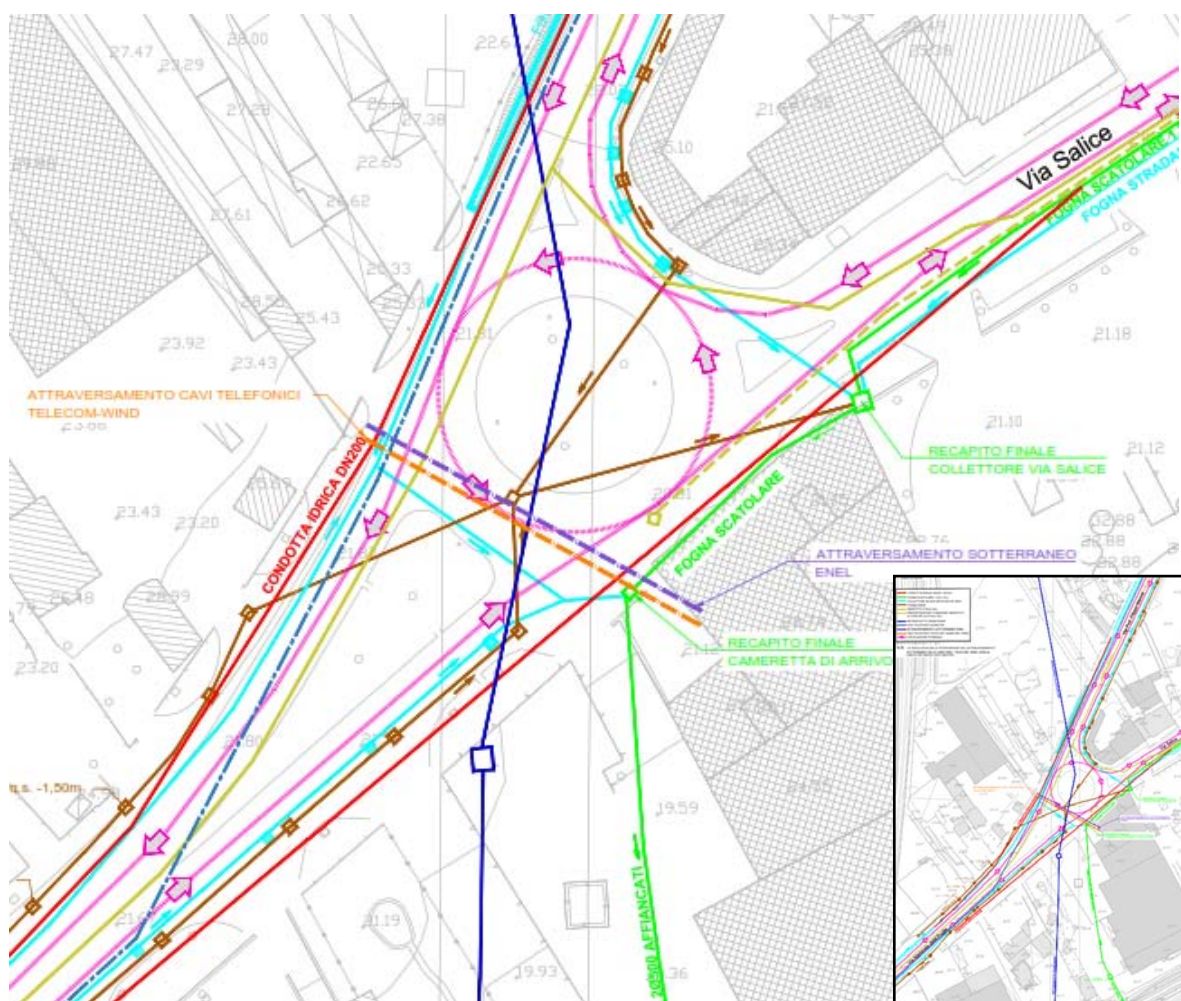
Nei paragrafi seguenti si riportano tutte le fasi esecutive dell'intervento illustrando come vengono garantite le suddette necessità. Per i dovuti approfondimenti si rinvia agli elaborati grafici allegati al progetto esecutivo con codifica:

- **IF1M.0.0.E.ZZ.AZ.GA.01.C.0.001.B** *"VIABILITA' SU VIA NAZIONALE DELLE PUGLIE DA km 1+050,580 A km 1+120,142 - SISTEMAZIONE SOTTOSERVIZI E VIABILITA' PROVVISORIA TAV. 1"*
- **IF1M.0.0.E.ZZ.AZ.GA.01.C.0.002.B** *"VIABILITA' SU VIA NAZIONALE DELLE PUGLIE DA km 1+050,580 A km 1+120,142 - SISTEMAZIONE SOTTOSERVIZI E VIABILITA' PROVVISORIA TAV. 2"*
- **IF1M.0.0.E.ZZ.AZ.GA.01.C.0.003.B** *"VIABILITA' SU VIA NAZIONALE DELLE PUGLIE DA km 1+050,580 A km 1+120,142 - SISTEMAZIONE SOTTOSERVIZI E VIABILITA' PROVVISORIA TAV. 3"*
- **IF1M.0.0.E.ZZ.AZ.GA.01.C.0.004.B** *"VIABILITA' SU VIA NAZIONALE DELLE PUGLIE DA km 1+050,580 A km 1+120,142 - SISTEMAZIONE SOTTOSERVIZI E VIABILITA' PROVVISORIA TAV. 4"*
- **IF1M.0.0.E.ZZ.AZ.GA.01.C.0.005.B** *"VIABILITA' SU VIA NAZIONALE DELLE PUGLIE DA km 1+050,580 A km 1+120,142 - SISTEMAZIONE SOTTOSERVIZI E VIABILITA' PROVVISORIA TAV. 5"*

APPALTATORE: <u>Mandatario:</u> SALINI IMPREGILO S.p.A.	<u>Mandante:</u> ASTALDI S.p.A.	LINEA FERROVIARIA NAPOLI - BARI TRATTA NAPOLI-CANCELLO				
PROGETTISTA: <u>Mandatario:</u> SYSTRA S.A.		<u>Mandante:</u> SYSTRA-SOTECNI S.p.A.		ROCKSOIL S.p.A.		IN VARIANTE TRA LE PK 0+000 E PK 15+585, INCLUSE LE OPERE ACCESSORIE, NELL'AMBITO DEGLI INTERVENTI DI CUI AL D.L. 133/2014, CONVERTITO IN LEGGE 164 / 2014
PROGETTO ESECUTIVO Relazione tecnica		PROGETTO IF1M	LOTTO 0.0.E.ZZ	CODIFICA RH	DOCUMENTO GA.01.C.0.001	REV. B PAGINA 5 di 14

2 SOTTOSERVIZI

Nell'area oggetto di interventi è stata condotta una approfondita campagna in loco e presso tutti gli enti al fine di determinare tutti i sottoservizi ricadenti nell'area ed interferenti con la realizzazione.



Per ognuno dei sottoservizi ricadenti nell'area è stato determinato il tracciato alquanto attendibile da riscontrare puntualmente durante l'esecuzione dei lavori. I sottoservizi presenti nell'area sono riconducibile a (tra parentesi i colori riportati nella planimetria precedente):

- Condotta idrica con tubazione variabile da DN150 a D 200 (tracciato rosso)

APPALTATORE: <u>Mandatario:</u> SALINI IMPREGILO S.p.A.	<u>Mandante:</u> ASTALDI S.p.A.	LINEA FERROVIARIA NAPOLI - BARI TRATTA NAPOLI-CANCELLO IN VARIANTE TRA LE PK 0+000 E PK 15+585, INCLUSE LE OPERE ACCESSORIE, NELL'AMBITO DEGLI INTERVENTI DI CUI AL D.L. 133/2014, CONVERTITO IN LEGGE 164 / 2014				
PROGETTISTA: <u>Mandatario:</u> SYSTRA S.A.	<u>Mandante:</u> SYSTRA-SOTECNI S.p.A. ROCKSOIL S.p.A.					
PROGETTO ESECUTIVO Relazione tecnica	PROGETTO IF1M	LOTTO 0.0.E.ZZ	CODIFICA RH	DOCUMENTO GA.01.C.0.001	REV. B	PAGINA 6 di 14

- Fogna Scatolare 1.20x1.20m (tracciato in verde)
- Collettore acque meteoriche ϕ 500 (tracciato in azzurro)
- Fogna DN500 (tracciato in marrone)
- Gasdotto della 2i Rete Gas (tracciato Senape)
- Metanodotto SNAM DN400 (tracciato blu)
- Linea telefonica Albacom (tracciato tratto e punto blu)
- Linea sotterranea ENEL (tracciato tratto e punto viola)
- Linea telefonica Telecom e Wind (tracciato tratto e punto arancione)

Ogni sottoservizio verrà puntualmente deviato lungo tracciati provvisori e/o definitivi al fine di garantirne l'esercizio lungo l'intera durata dell'intervento. Si precisa che tutte le deviazioni ottemperano la seguente normativa:

Decreto 4 aprile 2014 – *“Norme Tecniche per gli attraversamenti ed i parallelismi di condotte e canali convoglianti liquidi e gas con ferrovie ed altre linee di trasporto”*.

APPALTATORE: <u>Mandatario:</u> SALINI IMPREGILO S.p.A.	<u>Mandante:</u> ASTALDI S.p.A.	LINEA FERROVIARIA NAPOLI - BARI TRATTA NAPOLI-CANCELLO				
PROGETTISTA: <u>Mandatario:</u> SYSTRA S.A.		<u>Mandante:</u> SYSTRA-SOTECNI S.p.A.		ROCKSOIL S.p.A.		
PROGETTO ESECUTIVO Relazione tecnica		PROGETTO IF1M	LOTTO 0.0.E.ZZ	CODIFICA RH	DOCUMENTO GA.01.C.0.001	REV. B PAGINA 7 di 14

3 VIABILITA'

Nell'area in oggetto ed in particolare nella rotonda confluiscono tre arterie stradali principali quali Via Nazionale delle Puglie, Via Salice e Via Prof. F. Manna (prosecuzione di Via Nazionale). Nelle varie fasi esecutive si garantirà la viabilità su tutte le arterie eccezion fatta nelle fasi finali in cui la realizzazione della galleria GA01 lungo via Prof. F. Manna ne richiederà inevitabilmente la chiusura con deviazione del traffico lungo via Salice e via Napoli. Le varie predisposizioni ed attraversamenti dei sottoservizi verranno gestiti con parzializzazioni delle carreggiate da realizzarsi anche durante le ore notturne al fine di ridurre l'impatto sulla viabilità ordinaria. Si precisa che tutte le deviazioni stradali temporanee ottemperano la seguente normativa:

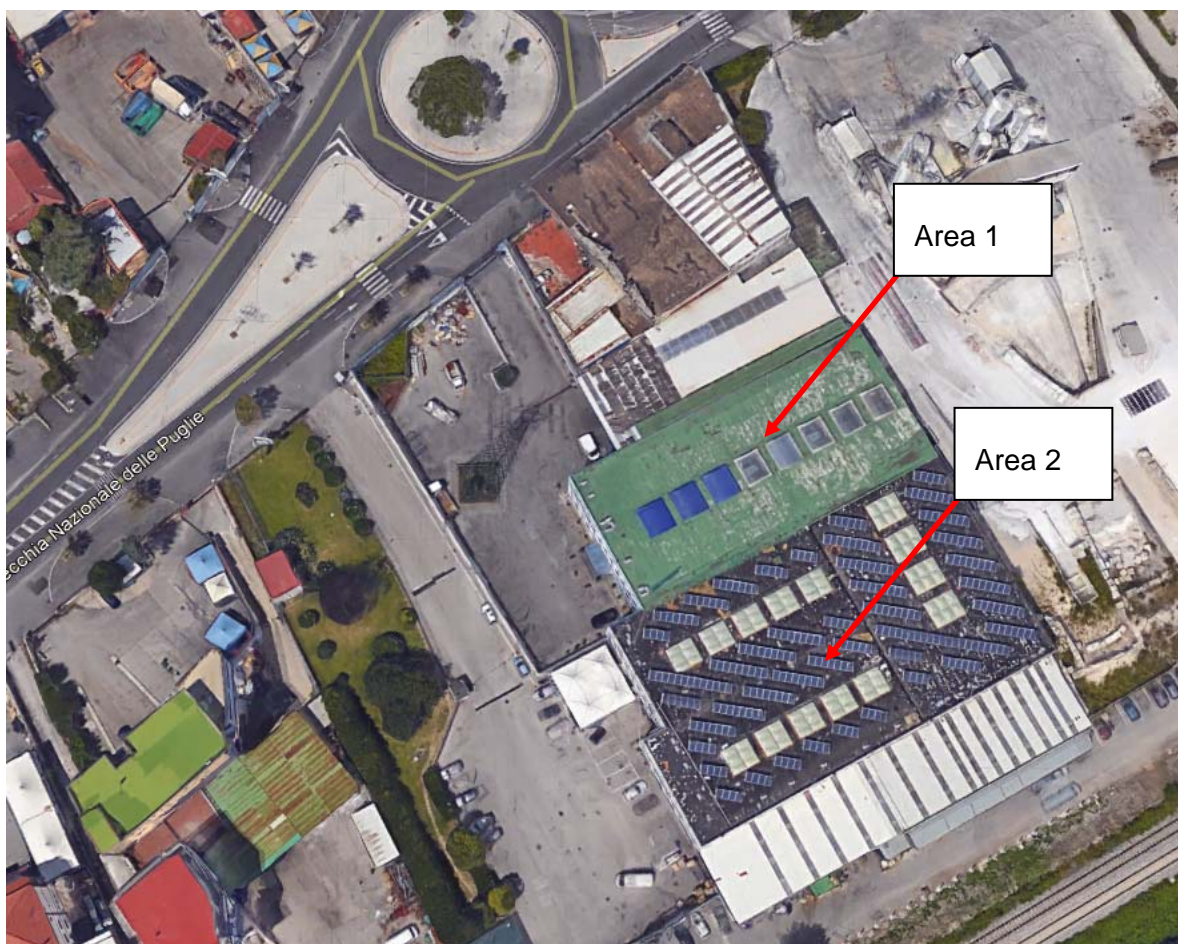
Decreto 10 luglio 2002 – *“Disciplinare tecnico relativo agli schemi segnaletici, differenziati per categoria di strada, da adottare per il segnalamento temporaneo”*.



APPALTATORE: <u>Mandatario:</u> SALINI IMPREGILO S.p.A.	<u>Mandante:</u> ASTALDI S.p.A.	LINEA FERROVIARIA NAPOLI - BARI TRATTA NAPOLI-CANCELLO				
PROGETTISTA: <u>Mandatario:</u> SYSTRA S.A.	<u>Mandante:</u> SYSTRA-SOTECNI S.p.A. ROCKSOIL S.p.A.	IN VARIANTE TRA LE PK 0+000 E PK 15+585, INCLUSE LE OPERE ACCESSORIE, NELL'AMBITO DEGLI INTERVENTI DI CUI AL D.L. 133/2014, CONVERTITO IN LEGGE 164 / 2014				
PROGETTO ESECUTIVO Relazione tecnica	PROGETTO IF1M	LOTTO 0.0.E.ZZ	CODIFICA RH	DOCUMENTO GA.01.C.0.001	REV. B	PAGINA 8 di 14

4 ACCESSI ALLE PROPRIETÀ PRIVATE

Durante i vari step della realizzazione vi sono alcuni lotti privati a cui occorrerà garantire gli accessi, infatti durante l'esecuzione gli attuali accessi verranno interessati dalla nuova costruzione da cui la necessità di creare percorsi specifici nelle varie fasi esecutive. Nello specifico gli immobili a cui occorrerà garantire gli accessi sono indicati nella figura seguente e denominati con area 1 e area 2.



APPALTATORE: <u>Mandatario:</u> SALINI IMPREGILO S.p.A.	<u>Mandante:</u> ASTALDI S.p.A.	LINEA FERROVIARIA NAPOLI - BARI TRATTA NAPOLI-CANCELLO				
PROGETTISTA: <u>Mandatario:</u> SYSTRA S.A.	<u>Mandante:</u> SYSTRA-SOTECNI S.p.A.	ROCKSOIL S.p.A.	IN VARIANTE TRA LE PK 0+000 E PK 15+585, INCLUSE LE OPERE ACCESSORIE, NELL'AMBITO DEGLI INTERVENTI DI CUI AL D.L. 133/2014, CONVERTITO IN LEGGE 164 / 2014			
PROGETTO ESECUTIVO Relazione tecnica	PROGETTO IF1M	LOTTO 0.0.E.ZZ	CODIFICA RH	DOCUMENTO GA.01.C.0.001	REV. B	PAGINA 9 di 14

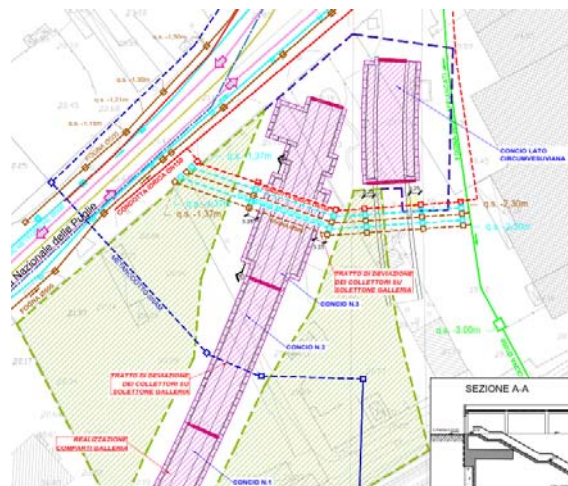
5 DESCRIZIONE DELLE FASI COSTRUTTIVE

Nel presente paragrafo si riportano tutte le fasi specificando per ogni fase la risoluzione delle suddette criticità-interferenze.

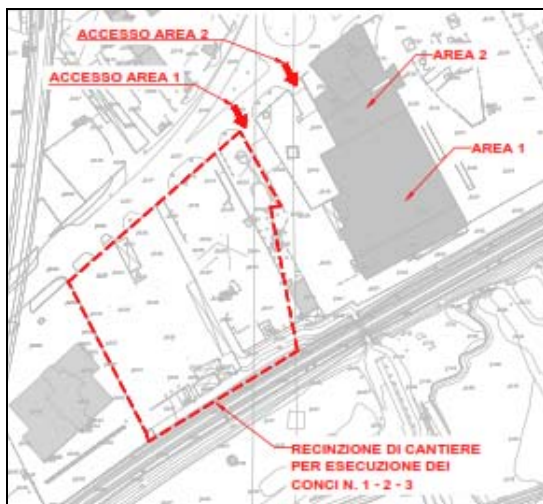
FASE 1 In questa fase verranno effettuate le demolizioni dei fabbricati ricadenti lungo il tracciato della galleria. Nello specifico verranno installate le recinzioni ed i ponteggi occorrenti per tali attività. L'impatto sulla viabilità esistente verrà mitigato concentrando gli ingressi e le uscite dei mezzi dai cantieri in orari poco trafficati (mattina presto ed orari notturni). Relativamente ai sottoservizi ed agli accessi alle aree private in tale fase non vi è alcuna interferenza e/o criticità particolare.



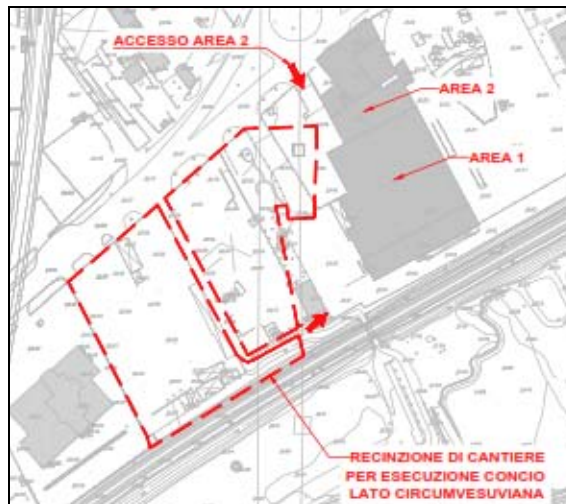
FASE 2 In questa fase si realizzeranno i conci n. 1-2-3 della galleria GA01 ed il conccio della galleria Circumvesuviana. Tale fase è suddivisa in due sottofasi ovvero la fase 2.1 in cui si realizzano i conci n. 1,2 e 3 ed ad ultimazione di questi ultimi verranno effettuate le seguenti deviazioni dei sottoservizi: Metanodotto Snam DN400 sulla copertura del conccio 2, collettori acque bianche e nere sulla copertura del conccio 3, deviazione di alcuni collettori dai Via Manna a Via Salice. Effettuate le suddette deviazioni su procederà con la fase 2.2 ovvero l'esecuzione del conccio della galleria circumvesuviana. In tale fase la viabilità esistente non verrà modificata in quanto le aree di cantiere non impatteranno sulle sagome stradali. Relativamente agli accessi delle aree private 1 e 2 questi ultimi saranno immutati nella fase 2.1 mentre durante l'esecuzione del conccio Circumvesuviana l'accesso all'area 2 verrà garantita mediante una viabilità provvisoria.



APPALTATORE: Mandatario: SALINI IMPREGILO S.p.A.	Mandante: ASTALDI S.p.A.	LINEA FERROVIARIA NAPOLI - BARI TRATTA NAPOLI-CANCELLO				
PROGETTISTA: Mandatario: SYSTRA S.A.	Mandante: SYSTRA-SOTECNI S.p.A.	IN VARIANTE TRA LE PK 0+000 E PK 15+585, INCLUSE LE OPERE ACCESSORIE, NELL'AMBITO DEGLI INTERVENTI DI CUI AL D.L. 133/2014, CONVERTITO IN LEGGE 164 / 2014				
PROGETTO ESECUTIVO Relazione tecnica	PROGETTO IF1M	LOTTO 0.0.E.ZZ	CODIFICA RH	DOCUMENTO GA.01.C.0.001	REV. B	PAGINA 10 di 14

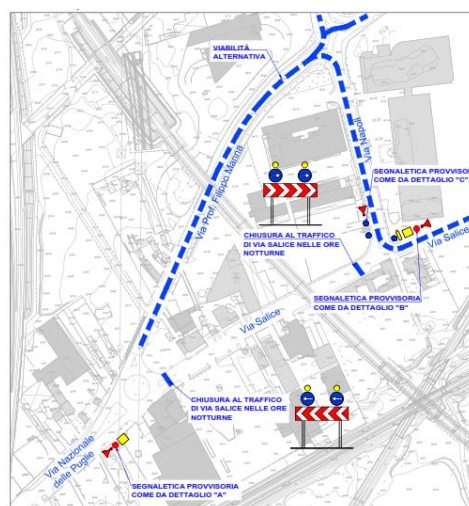
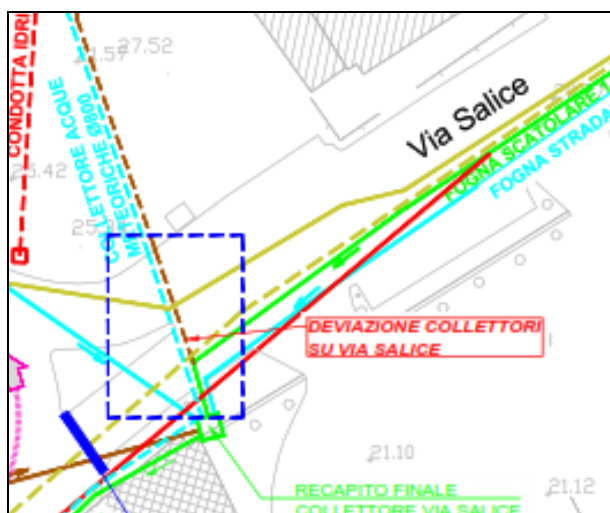


Accessi in fase 2.1



Accessi in fase 2.2

FASE 3 Questa fase è dedicata esclusivamente allo spostamento di alcuni sottoservizi quali: collettore fognario in attraversamento su via Salice ed ultimazione del secondo tratto del collettore delle acque meteoriche verso il recapito (zona vasca Silvestri). Al fine di realizzare l'attraversamento del collettore trasversalmente a Via Salice quest'ultima subirà una chiusura notturna con traffico deviato lungo via Napoli e via Nazionale delle Puglie.

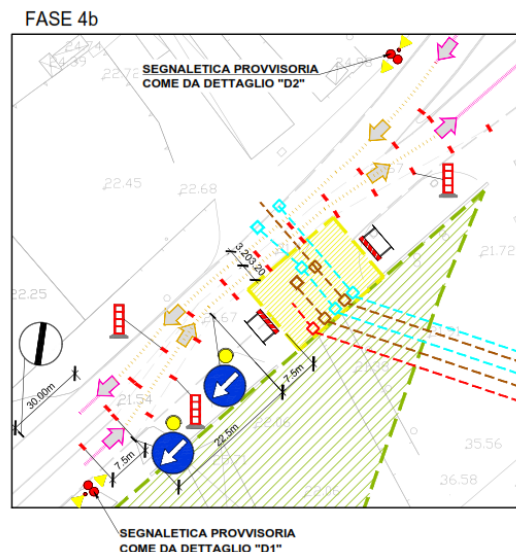
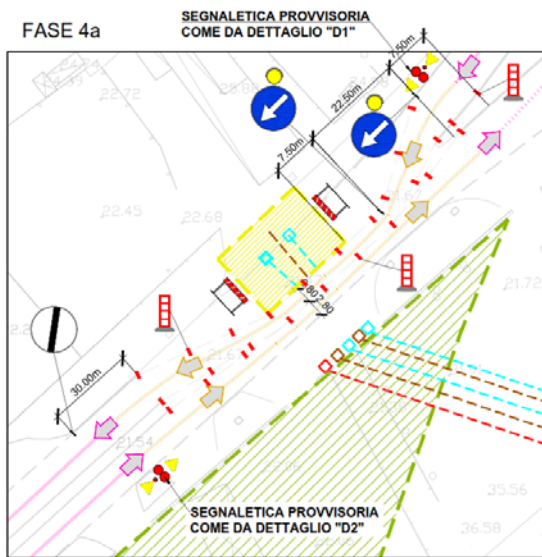


In tale fase gli accessi alle aree private coincidono con quelli della fase precedente.

FASE 4 Anche questa fase, analogamente alla precedente, è dedicata esclusivamente allo spostamento di alcuni sottoservizi quali: allacciamenti dei collettori realizzati in fase 2 con quelli su via Manna, rifacimento delle fogne lungo via Manna per adeguamento pendenze e

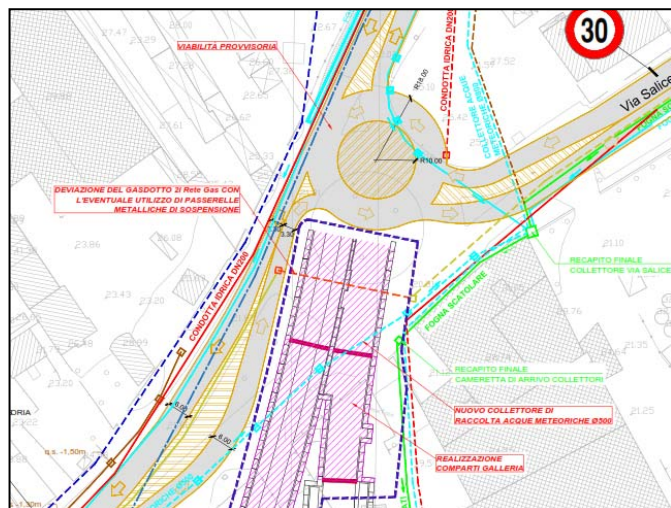
APPALTATORE: Mandatario: SALINI IMPREGILO S.p.A.	Mandante: ASTALDI S.p.A.	LINEA FERROVIARIA NAPOLI - BARI TRATTA NAPOLI-CANCELLO					
PROGETTISTA: Mandatario: SYSTRA S.A.	Mandante: SYSTRA-SOTECNI S.p.A.	IN VARIANTE TRA LE PK 0+000 E PK 15+585, INCLUSE LE OPERE ACCESSORIE, NELL'AMBITO DEGLI INTERVENTI DI CUI AL D.L. 133/2014, CONVERTITO IN LEGGE 164 / 2014					
PROGETTO ESECUTIVO Relazione tecnica	PROGETTO IF1M	LOTTO 0.0.E.ZZ	CODIFICA RH	DOCUMENTO GA.01.C.0.001	REV. B	PAGINA 11 di 14	

realizzazione pozzetto per futura deviazione gasdotto 2i Rete Gas. Relativamente alla viabilità, l'esecuzione di tali spostamenti richiederà la parzializzazione di via Manna in due diversi step.



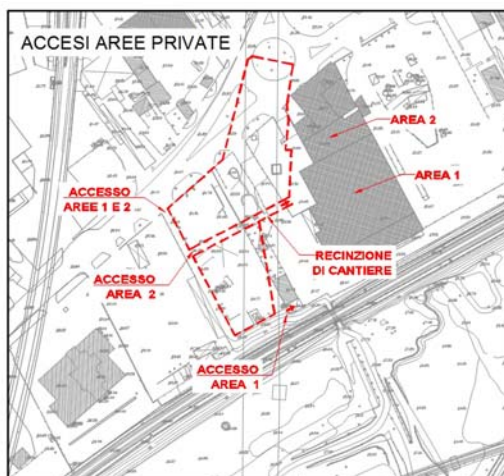
In tale fase gli accessi alle aree private coincidono con quelli della fase precedente.

FASE 5 In questa fase la galleria e quindi il cantiere invadono l'attuale rotonda da cui la necessità, al fine di garantire la viabilità dell'area, di realizzare una rotonda provvisoria lungo via F. Manna (nel lotto del fabbricato demolito in fase 1) e ad ultimazione dei conci di galleria si procederà ai seguenti spostamenti di sottoservizi: deviazione del gasdotto 2i Rete Gas, realizzazione del nuovo collettore $\phi 500$ delle acque meteoriche ed infine ripristino della condotta idrica DN150 sul tracciato originario (richiesta specifica dell'ente gestore).

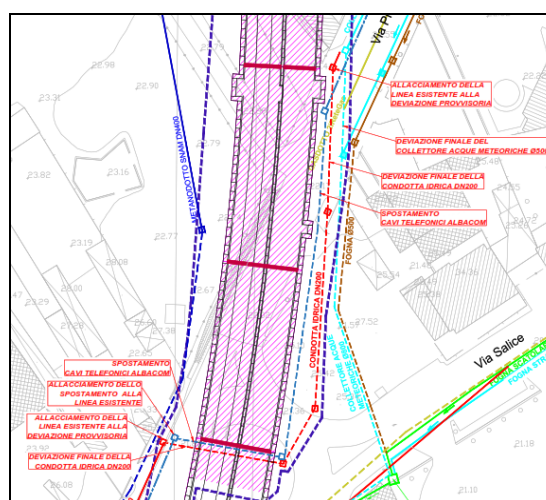
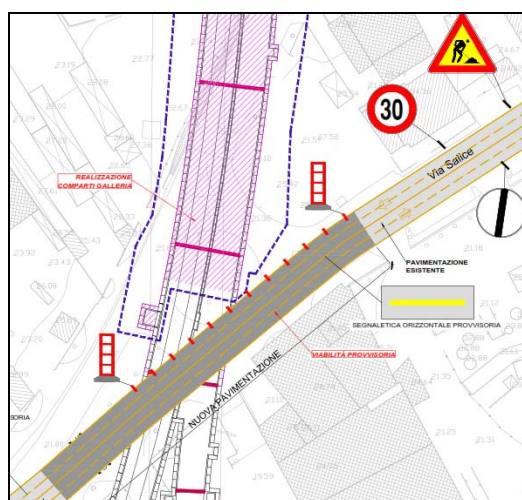


Relativamente agli accessi delle aree private in questa fase avverranno tramite una viabilità provvisoria ricavata all'interno dell'ingombro del cantiere.

APPALTATORE: <u>Mandatario:</u> SALINI IMPREGILO S.p.A.	<u>Mandante:</u> ASTALDI S.p.A.	LINEA FERROVIARIA NAPOLI - BARI TRATTA NAPOLI-CANCELLO IN VARIANTE TRA LE PK 0+000 E PK 15+585, INCLUSE LE OPERE ACCESSORIE, NELL'AMBITO DEGLI INTERVENTI DI CUI AL D.L. 133/2014, CONVERTITO IN LEGGE 164 / 2014						
PROGETTISTA: <u>Mandatario:</u> SYSTRA S.A.	<u>Mandante:</u> SYSTRA-SOTECNI S.p.A.	ROCKSOIL S.p.A.	PROGETTO IF1M	LOTTO 0.0.E.ZZ	CODIFICA RH	DOCUMENTO GA.01.C.0.001	REV. B	PAGINA 12 di 14
PROGETTO ESECUTIVO Relazione tecnica								



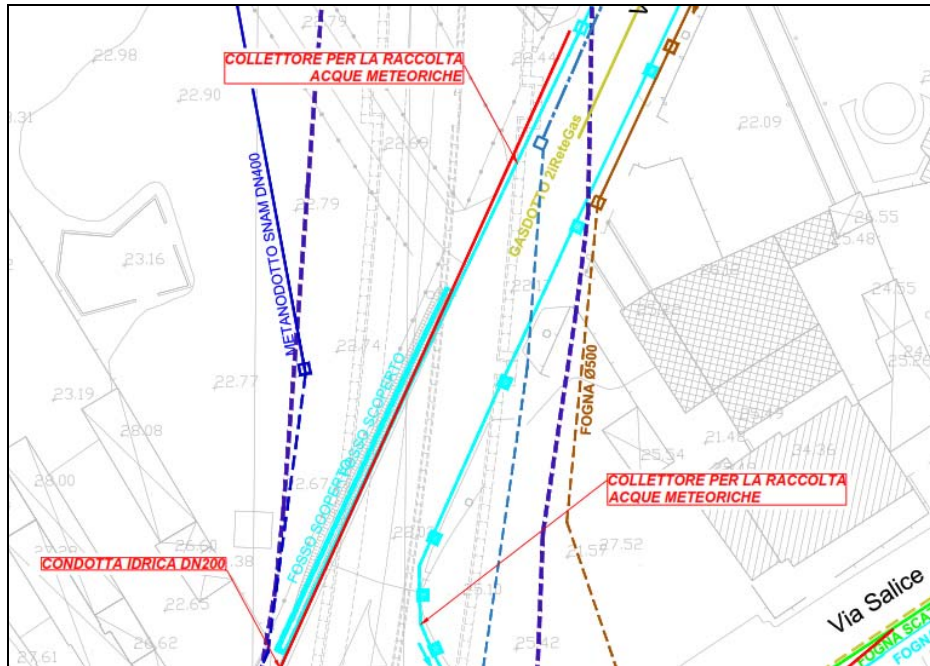
FASE 6 Questa fase è suddivisa in due sottofasi in funzione dell'avanzamento del cantiere. In questa fase il cantiere ha completamente invaso Via P. Manna da cui la necessità di dismettere la rotonda provvisoria e deviare il traffico lungo via Salice per poi tramite via Napoli ricollegarsi al prolungamento di Via P. Manna. Ad ultimazione dei primi due conchi di galleria (fase 6.1) si procederà allo spostamento dei seguenti sottoservizi: esecuzione e relativi allacciamenti della deviazione finale della condotta idrica DN200 e del collettore acque meteoriche $\phi 500$ di via Manna (fase 6.2) nonché allacciamenti delle deviazioni provvisorie delle linee telefoniche.



In questa fase gli accessi alle aree private 1e 2 sono ripristinati su quelli originali.

FASE 7 Questa fase è caratterizzata dal ripristino del collettore per la raccolta delle acque meteoriche lungo la rotonda e via Manna nonché dal ripristino della condotta idrica DN200 lungo il vecchio tracciato così come richiesto dall'ente gestore.

APPALTATORE: <u>Mandatario:</u> SALINI IMPREGILO S.p.A.	<u>Mandante:</u> ASTALDI S.p.A.	LINEA FERROVIARIA NAPOLI - BARI TRATTA NAPOLI-CANCELLO IN VARIANTE TRA LE PK 0+000 E PK 15+585, INCLUSE LE OPERE ACCESSORIE, NELL'AMBITO DEGLI INTERVENTI DI CUI AL D.L. 133/2014, CONVERTITO IN LEGGE 164 / 2014						
PROGETTISTA: <u>Mandatario:</u> SYSTRA S.A.	<u>Mandante:</u> SYSTRA-SOTECNI S.p.A.	ROCKSOIL S.p.A.	PROGETTO IF1M	LOTTO 0.0.E.ZZ	CODIFICA RH	DOCUMENTO GA.01.C.0.001	REV. B	PAGINA 13 di 14
PROGETTO ESECUTIVO Relazione tecnica								



FASE 8 In tale fase sono ultimate tutte I lavorazioni e viene ripristinata l'intera viabilità sul tracciato originario.

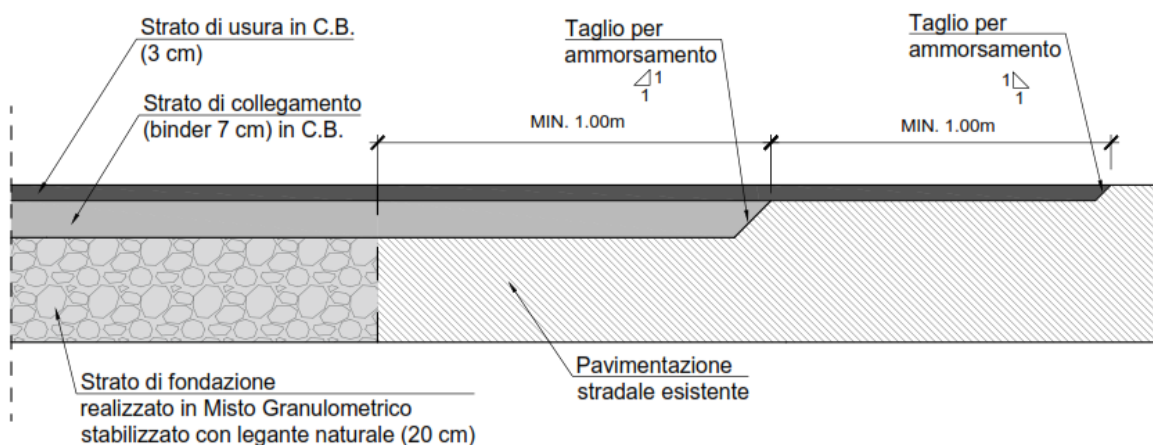


APPALTATORE: <u>Mandatario:</u> SALINI IMPREGILO S.p.A.	<u>Mandante:</u> ASTALDI S.p.A.	LINEA FERROVIARIA NAPOLI - BARI TRATTA NAPOLI-CANCELLO				
PROGETTISTA: <u>Mandatario:</u> SYSTRA S.A.		<u>Mandante:</u> SYSTRA-SOTECNI S.p.A.		ROCKSOIL S.p.A.		
PROGETTO ESECUTIVO Relazione tecnica		PROGETTO IF1M	LOTTO 0.0.E.ZZ	CODIFICA RH	DOCUMENTO GA.01.C.0.001	REV. B PAGINA 14 di 14

Relativamente ai pacchetti stradali si evidenzia che tutte le viabilità provvisorie verranno, ove possibile, eseguite sulle pavimentazioni esistenti e sulle aree non pavimentate (aiuole, marciapiedi, rotonde e isole) da rendere carrabili si applicherà il nuovo pacchetto riportato nella figura seguente:

DETTAGLIO AMMORSATURA NUOVA PAVIMENTAZIONE CON ESISTENTE

Scala 1:10



Ad ultimazione dei lavori, galleria sotterranea, si procederà al ripristino della sede stradale con un nuovo pacchetto come da specifiche riportate di seguito:

DETTAGLIO PAVIMENTAZIONE STRADALE

Scala 1:10

