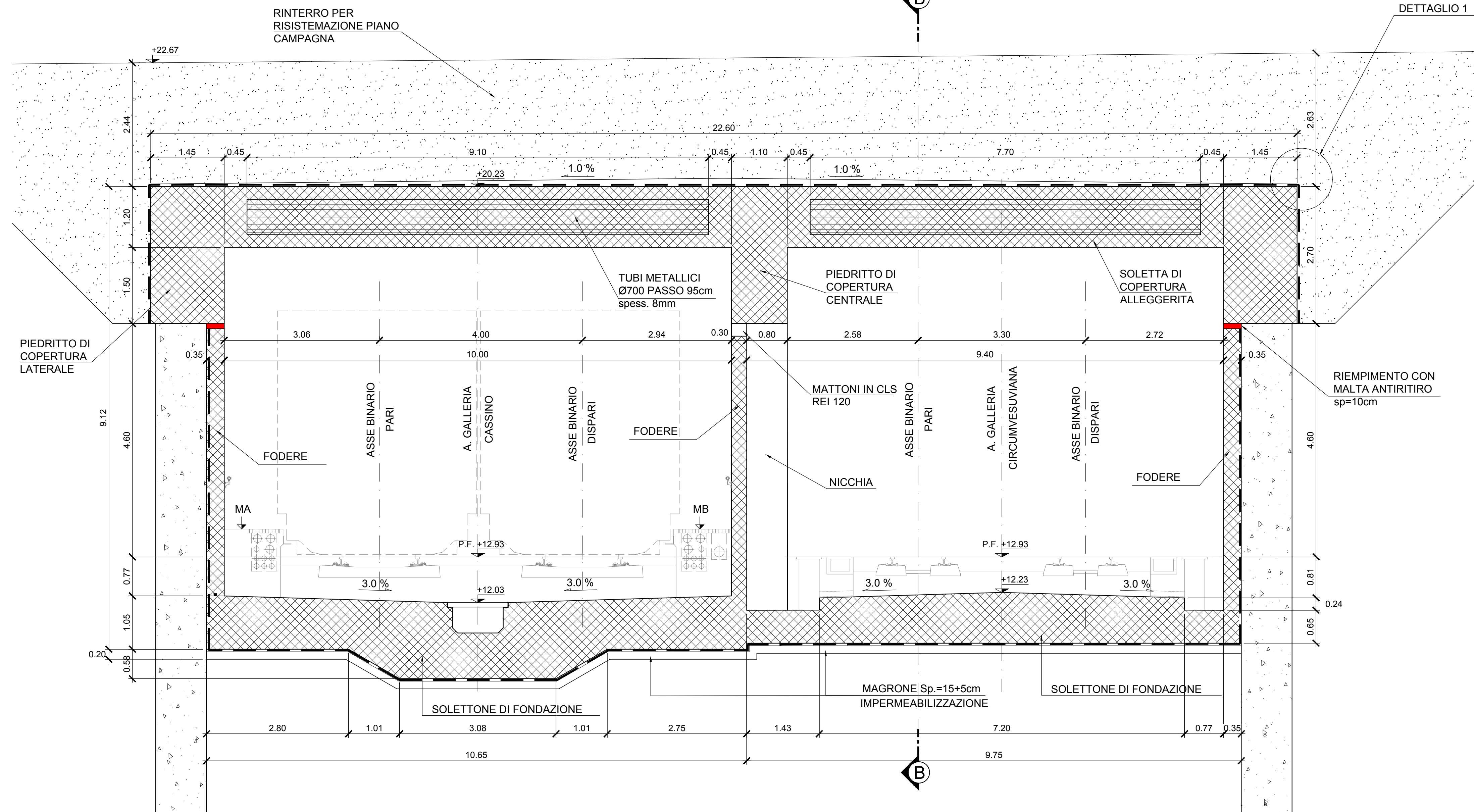


**SEZIONE TRASVERSALE A-A
NICCHIA ALLINEAMENTO CENTRALI DIAFRAMMI**
Sezione Prog. 1+363.93 km (Circumvesuviana)



**PROFILO LONGITUDINALE B-B
NICCHIA ALLINEAMENTO CENTRALI DIAFRAMMI**
Sezione Prog. 1+363.93 km (Circumvesuviana)

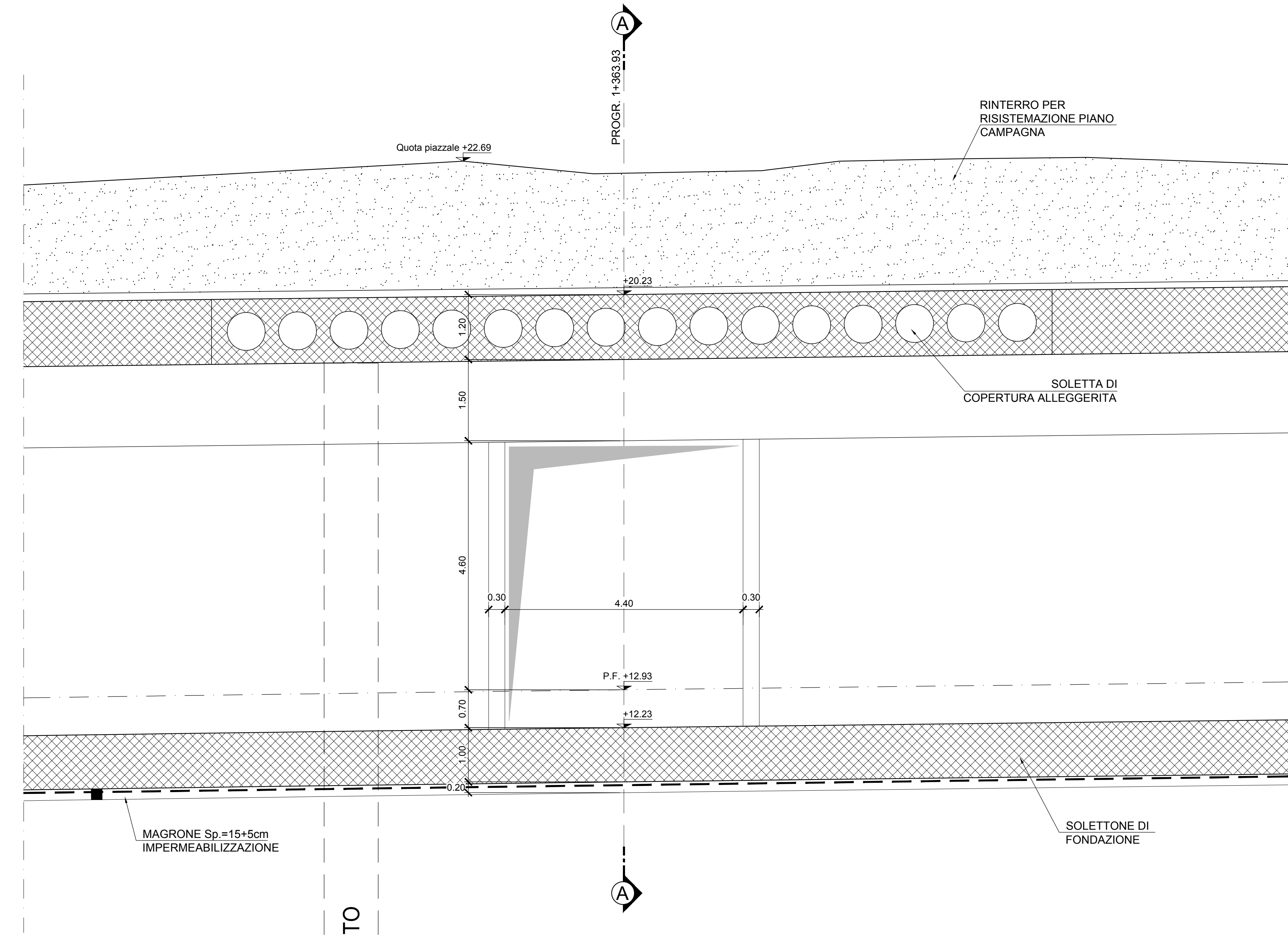


TABELLA MATERIALI

CALCESTRUZZO STRUTTURALE GA01 - SEZIONI TIPO B - P

DIAPRAMMI
Classe di resistenza C25/30
Classe di lavorabilità S4-S5
Classe di esposizione ambientale XC2
Diametro massimo inerti 25mm
Copriferro 60 mm

ALTRE STRUTTURE (OVE NON SPECIFICATE)
Classe di resistenza C25/30
Classe di lavorabilità S4-S5
Classe di esposizione ambientale XC2
Diametro massimo inerti 25mm
Copriferro 40 mm

SCALE
Classe di resistenza C28/35
Classe di lavorabilità S4-S5
Classe di esposizione ambientale XC2
Diametro massimo inerti 25mm
Copriferro 40 mm

CALCESTRUZZO STRUTTURALE GA01 - SEZIONE TIPO A
Classe di resistenza C25/30
Classe di lavorabilità S3-S4
Classe di esposizione ambientale XC3
Diametro massimo inerti 25mm
Copriferro 40 mm

SPRITZ BETON
Classe di resistenza C25/30

PACCHETTO DI IMPERMEABILIZZAZIONE
Strato di protezione TNT in PP + ACCAPE 800 g/m² min.
Guaina in PVC strutturato sp. 2 mm
Guaina in PVC liscio sp. 2 mm
Strato di compensazione TNT in PP min. 800 g/m²

ACCIAIO PER ARMATURE
Classe di resistenza B450C
Valori limite di tensione f_{yk} ≥ 450MPa; f_{yk} ≤ 540MPa
1.15 ≤ f_{tk}/f_{yk} ≤ 1.35

ACCIAIO PER PROFILATI METALLICI
Classe di resistenza S275JR

MAGRONE
Classe di resistenza C12/15

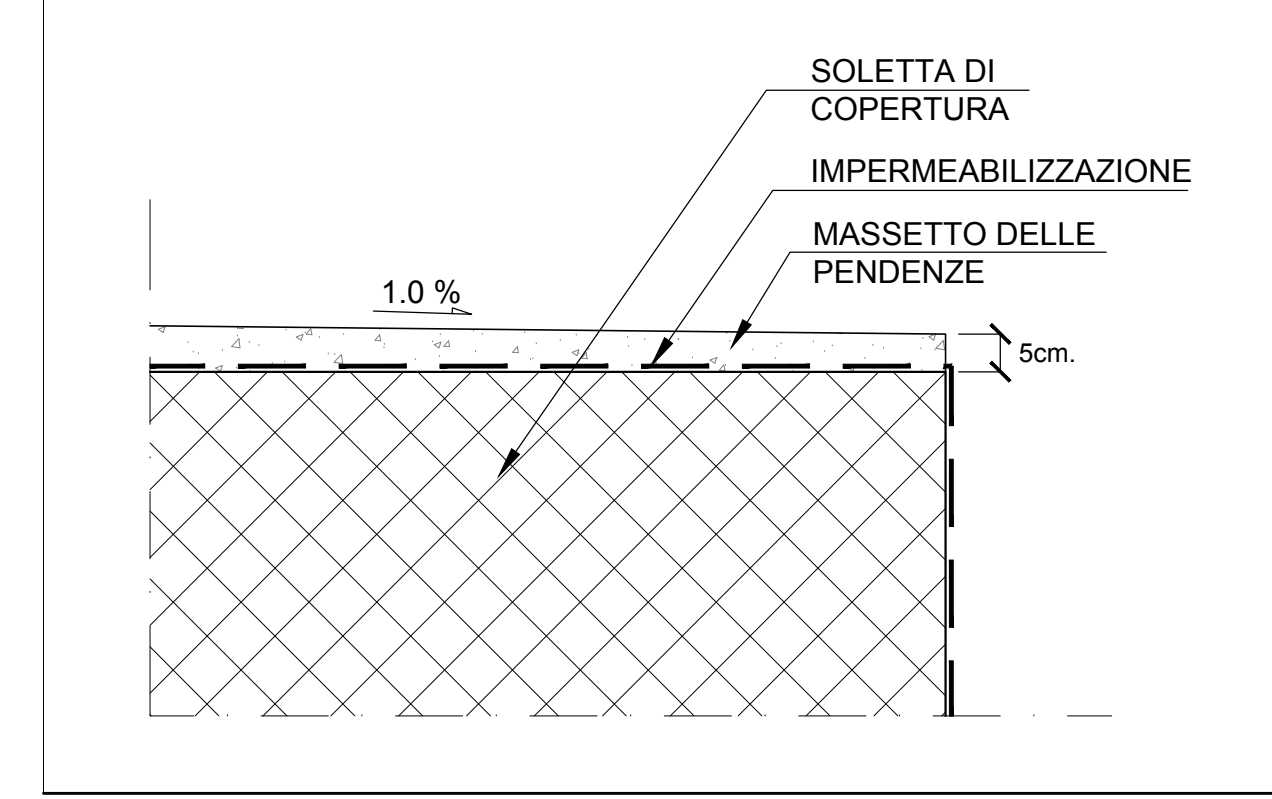
RINTERRO
Rinterrato per il riempimento degli scavi provvisori eseguito con terre classificate come:
- A1, A2, A3 se provenienti da cave di prestito
- A1, A2, A3, A4 se provenienti dagli scavi
Il materiale sarà messo in opera per strati di spessore non superiore a 30 cm di classe A2 o A4 e comunque non inferiore a 50 cm.

GETTO TERMINALE CONTROPARETI
Malta antiritiro tipo Emaco

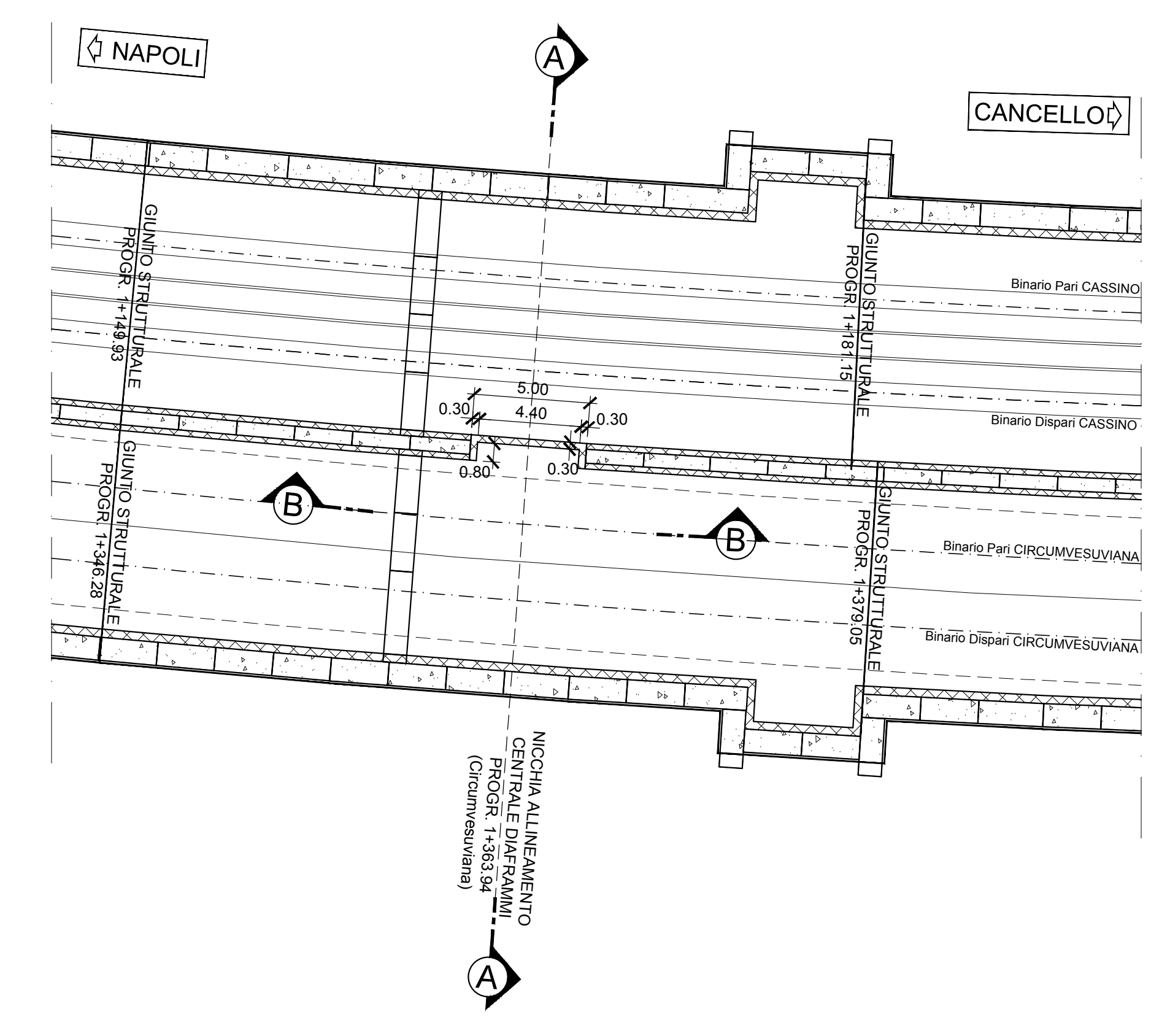
NOTE

- PER LE CARATTERISTICHE DEI MATERIALI STRUTTURALI SI FACCIÀ RIFERIMENTO ALLO SPECIFICO ELABORATO (IFIM.0.0.E.ZZ.TT.GA.00.0.0.001)
- PER LE INCIDENZE DI ARMATURA DELLE STRUTTURE SI FACCIÀ RIFERIMENTO ALLO SPECIFICO ELABORATO (IFIM.0.0.E.ZZ.TT.GA.00.0.0.001)
- LE DIMENSIONI SONO ESPRESSE IN METRI SALVO DOVE ESPlicitAMENTE INDICATO
- LE PROGRESSIVE INDICATE SONO RELATIVE AL BINARIO PARI DELLA LINEA CASSINO
- PER I DETTAGLI DI IMPERMEABILIZZAZIONE SI FACCIÀ RIFERIMENTO AGLI ELABORATI SPECIFICI DI DETTAGLIO
- PER LE QUOTE DEI MARCIAPIEDI SI FACCIÀ RIFERIMENTO ALLO SPECIFICO ELABORATO IFIM.0.0.E.ZZ.BA.GA.01.00.001

DETTAGLIO 1



**PLANIMETRIA
NICCHIA ALLINEAMENTO CENTRALI DIAFRAMMI**
Scala 1:200



DIAFRAMMA COMPARTIMENTO

COMMITTENTE: **RFI** - Rete Ferroviaria Italiana - Gruppo Ferrovie dello Stato Italiane

DIREZIONE LAVORI: **ITALFERR** - Gruppo Ferrovie dello Stato Italiane

APPALTATORE: **salini impregilo** (MANDATARIA) / **ASTALDI** (MANDANTE)

PROGETTAZIONE: **SYSTRA** (MANDATARIA) / **SOTECNI** (MANDANTE) / **ROCKSOIL** (MANDANTE)

PROGETTO ESECUTIVO

LINEA FERROVIARIA NAPOLI - BARI, TRATTA NAPOLI-CANCELLO, IN VARIANTE TRA LE PK 0+000 E PK 15+585, INCLUSE LE OPERE ACCESSORIE, NELL'AMBITO DEGLI INTERVENTI DI CUI AL D.L. 133/2014, CONVERTITO IN LEGGE 164 / 2014

DISEGNO

GA - GALLERIE
GA01 - GALLERIA CASALNUOVO DA KM 0+550.00 A KM 2+960.21
SEZIONI TIPO C1, C2 e C DA KM 1+026.75 A KM 1+200.00
NICCHIE TECNOLOGICHE
NICCHIA ALLINEAMENTO CENTRALE DIAFRAMMI KM 1+363.93 (CIRCUMVESUVIANA)

APPALTATORE	PROGETTAZIONE
DIRETTORE TECNICO Ing. M. PANESI	DIRETTORE DELLA PROIEZIONE Ing. A. CHECCHI

COMMESSA LOTTO FASE ENTE TIPO DOC. OPERA/DISCIPLINA PROG. REV. SCALA:

IFIM 00 E ZZ AZ A2 A3 A4 01 C 0 0 8 B VARIE

Rev.	Descrizione	Redatto	Data	Verificato	Data	Approvato	Data	Autorizzato	Data
A	EMISSIONE PER NAV	MASSIMO	15/09/18	FINOCCHIO	11/09/18	BELOGGIORIO	11/09/18	CASSINO	
B	EMISSIONE PER NAV	MASSIMO	03/10/18	FINOCCHIO	03/10/18	BELOGGIORIO	03/10/18		

IFIM.0.0.E.ZZ.AZ.GA.01.C.0.008.B.DWG n. Elab.