

SEZIONE TRASVERSALE GALLERIA D_05

Sezione Prog. 1+300.00 km (Cassino)
Sezione Prog. 1+497.87 km (Circumvesuviana)

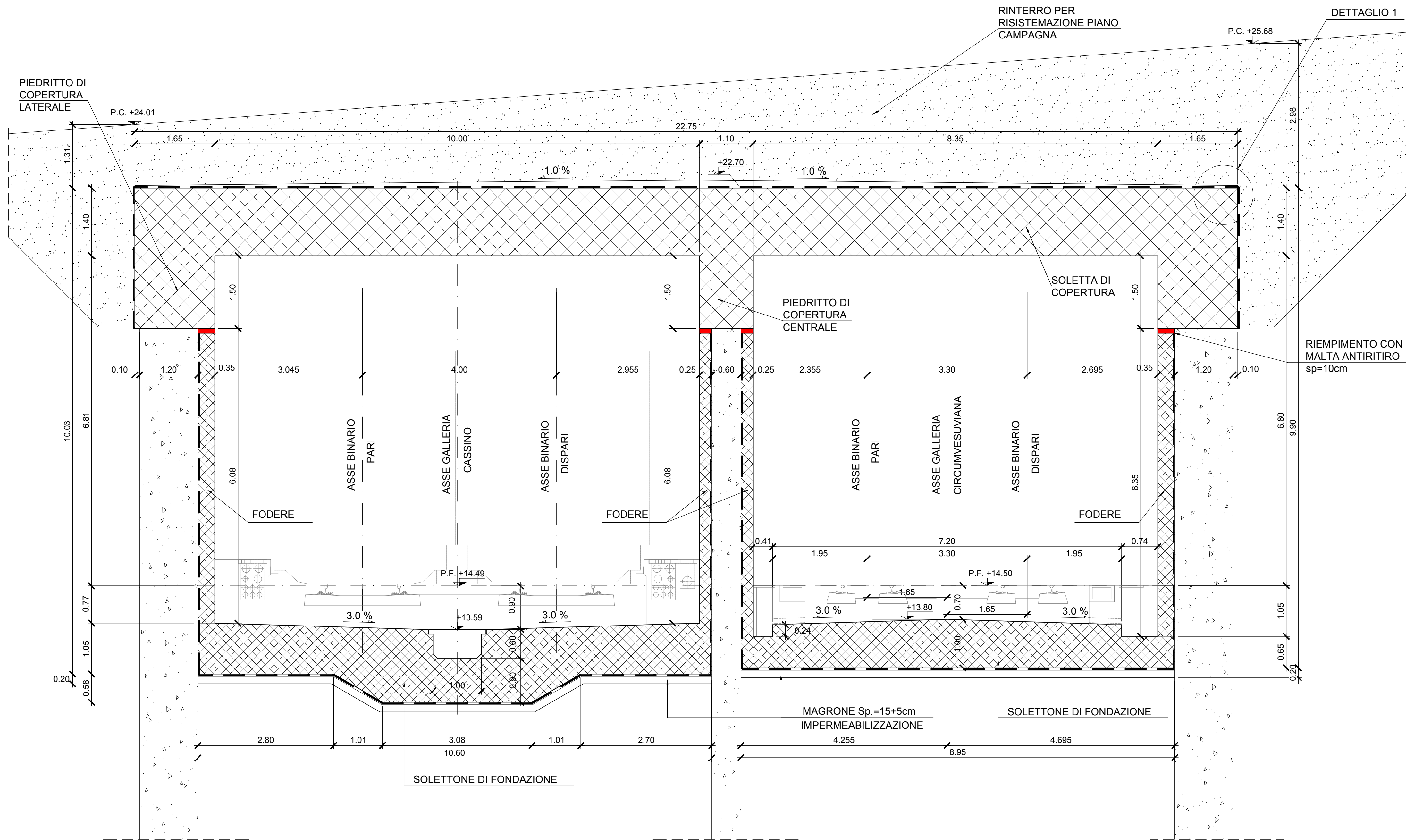


TABELLA MATERIALI

CALCESTRUZZO STRUTTURALE GA01 - SEZIONI TIPO B - P

DIAPRAMMI

Classe di resistenza C25/30
Classe di lavorabilità S4-S5
Classe di esposizione ambientale XC2
Diametro massimo inerti 25mm
Copriferro 60 mm

ALTRE STRUTTURE (OVE NON SPECIFICATO)

Classe di resistenza C25/30
Classe di lavorabilità S4-S5
Classe di esposizione ambientale XC2
Diametro massimo inerti 25mm
Copriferro 40 mm

SCALE

Classe di resistenza C28/35
Classe di lavorabilità S4-S5
Classe di esposizione ambientale XC2
Diametro massimo inerti 25mm
Copriferro 40 mm

CALCESTRUZZO STRUTTURALE GA01 - SEZIONE TIPO A

Classe di resistenza C30/37
Classe di lavorabilità S3-S4
Classe di esposizione ambientale XC3
Diametro massimo inerti 25mm
Copriferro 40 mm

SPRITZ BETON

Classe di resistenza C25/30

PACCHETTO DI IMPERMEABILIZZAZIONE

Strato di protezione TNT in PP + ACCAPE 800 g/m² min.
Guaina in PVC strutturato sp. 2 mm
Guaina in PVC liscio sp. 2 mm
Strato di compensazione TNT in PP min. 800 g/m²

ACCIAIO PER ARMATURE

Classe di resistenza B450C
Valori limite di tensione f_{yk} ≥ 450MPa / f_{yk} ≥ 540MPa
1.15 ≤ f_{tk} / f_{yk} ≤ 1.35

ACCIAIO PER PROFILATI METALLICI

Classe di resistenza S275JR

MAGRONE

Classe di resistenza C12/15

RINTERRO

Rinterro per il riempimento degli scavi provvisori eseguito con terre classificate come:
- A1, A2, A3 se provenienti da cave di prestito
- A1, A2, A3, A4 se provenienti dagli scavi

Il materiale sarà messo in opera per strati di spessore non superiore a 30 cm di classe A2 o A4 e comunque non inferiore a 50 cm.

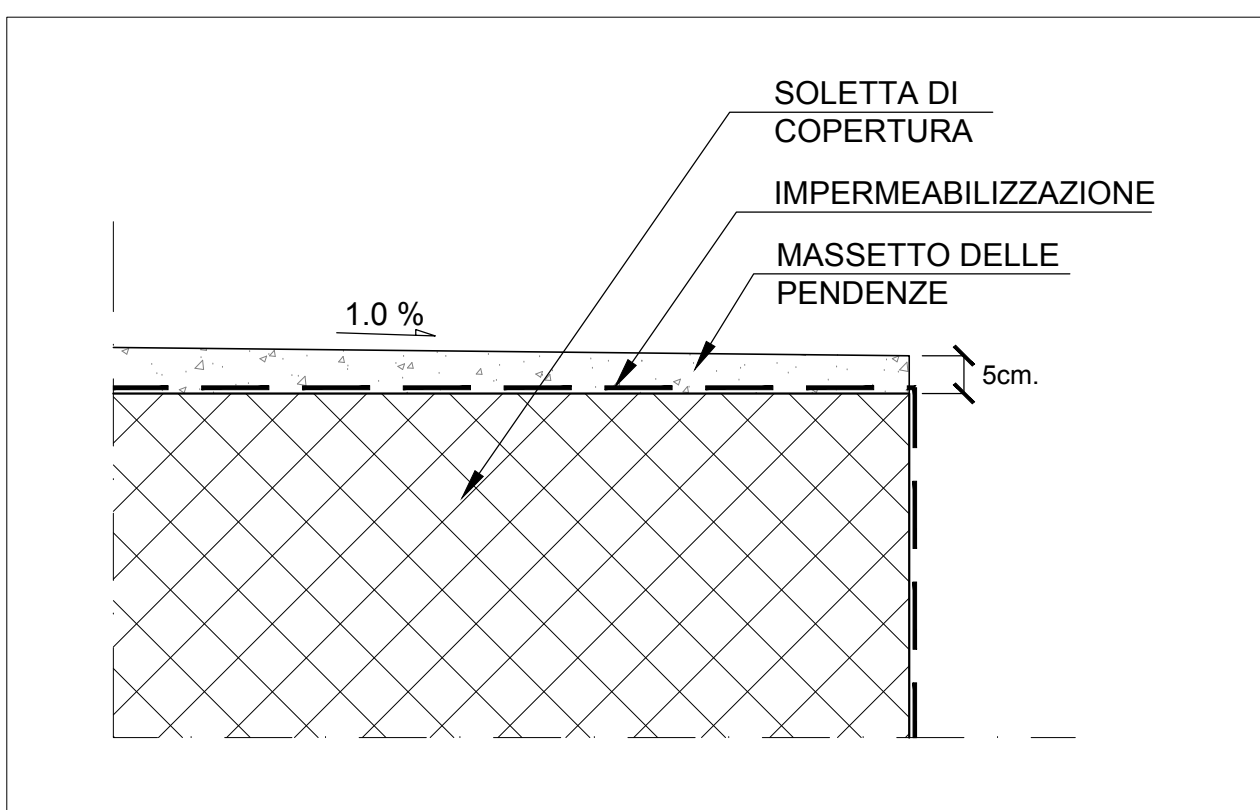
GETTO TERMINALE CONTROPARETI

Malta antiritiro tipo Emaco

NOTE

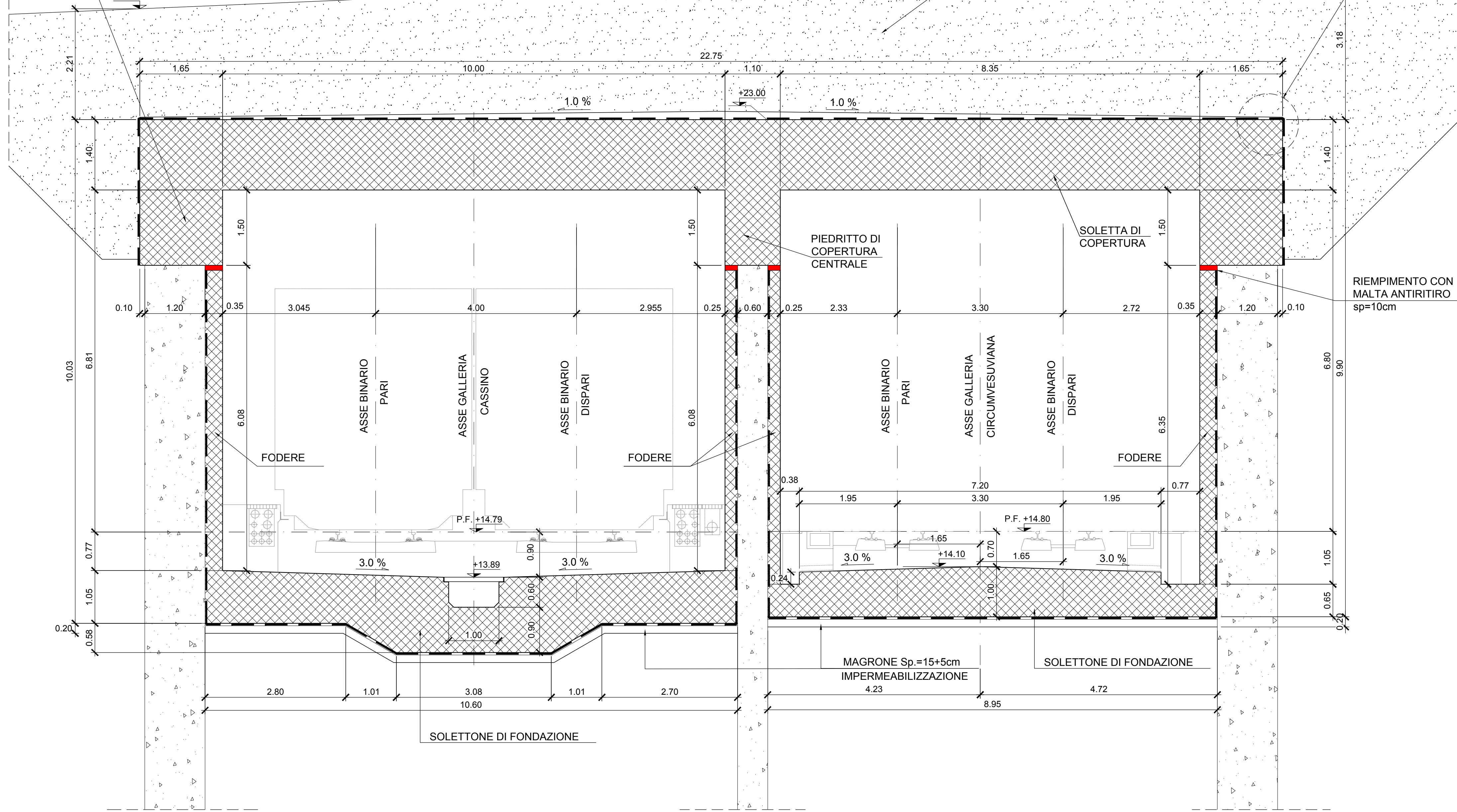
- PER LE CARATTERISTICHE DEI MATERIALI STRUTTURALI SI FACCIÀ RIFERIMENTO ALLO SPECIFICO ELABORATO (IF1M.0.0.E.ZZ.TT.GA.00.0.0.001)
- PER LE INCIDENZE DI ARMATURA DELLE STRUTTURE SI FACCIÀ RIFERIMENTO ALLO SPECIFICO ELABORATO (IF1M.0.0.E.ZZ.TT.GA.00.0.0.001)
- LE DIMENSIONI SONO ESPRESSE IN METRI SALVO DOVE ESPLICITAMENTE INDICATO
- LE PROGRESSIVE INDICATE SONO RELATIVE AL BINARIO PARI DELLA LINEA CASSINO
- PER I DETTAGLI DI IMPERMEABILIZZAZIONE SI FACCIÀ RIFERIMENTO AGLI ELABORATI SPECIFICI DI DETTAGLIO

DETTAGLIO 1



SEZIONE TRASVERSALE GALLERIA D_06

Sezione Prog. 1+325.00 km (Cassino)
Sezione Prog. 1+523.08 km (Circumvesuviana)



COMMITTENTE: RETE FERROVIARIA ITALIANA GRUPPO FERROVIE DELLO STATO ITALIANO

DIREZIONE LAVORI: GRUPPO FERROVIE DELLO STATO ITALIANO

APPALTATORE:

PROGETTAZIONE:

PROGETTO ESECUTIVO

LINEA FERROVIARIA NAPOLI - BARI, TRATTA NAPOLI-CANCELLO, IN VARIANTE TRA LE PK 0+000 E PK 15+585, INCLUSE LE OPERE ACCESSORIE, NELL'AMBITO DEGLI INTERVENTI DI CUI AL D.L. 133/2014, CONVERTITO IN LEGGE 164 / 2014

DISEGNO

GA - GALLERIE
GA01 - GALLERIA CASALNUOVO DA KM 0+550,00 A KM 2+860,21
SEZIONE TIPO D da km 1+200,00 a km 1+337,65
SEZIONI TRASVERSALI - TAV. 3

APPALTATORE	PROGETTAZIONE
DIRETTORE TECNICO Ing. M. PANISI	DIRETTORE DELLA PROGETTAZIONE Ing. A. CHECCHI

COMMESSA LOTTO FASE ENTE TIPO DOC. OPERA/DISCIPLINA Progr. REV. SCALA:

IF1M 00 E ZZ WB GA01D0 003 B 1:50

Rev.	Descrizione	Redatto	Data	Verificato	Data	Approvato	Data	Autore/Date
A	EMMISSIONE	RETTINELLI	14/09/18	NARDONE	15/09/18	BELLOCCHIO	15/09/18	CASSINO
B	EMMISSIONE PER REV	RETTINELLI	10/09/18	NARDONE	11/09/18	BELLOCCHIO	11/09/18	

File: IF1M.0.0.E.ZZ.WB.GA.01.D.0.003-B.DWG n. Elab: