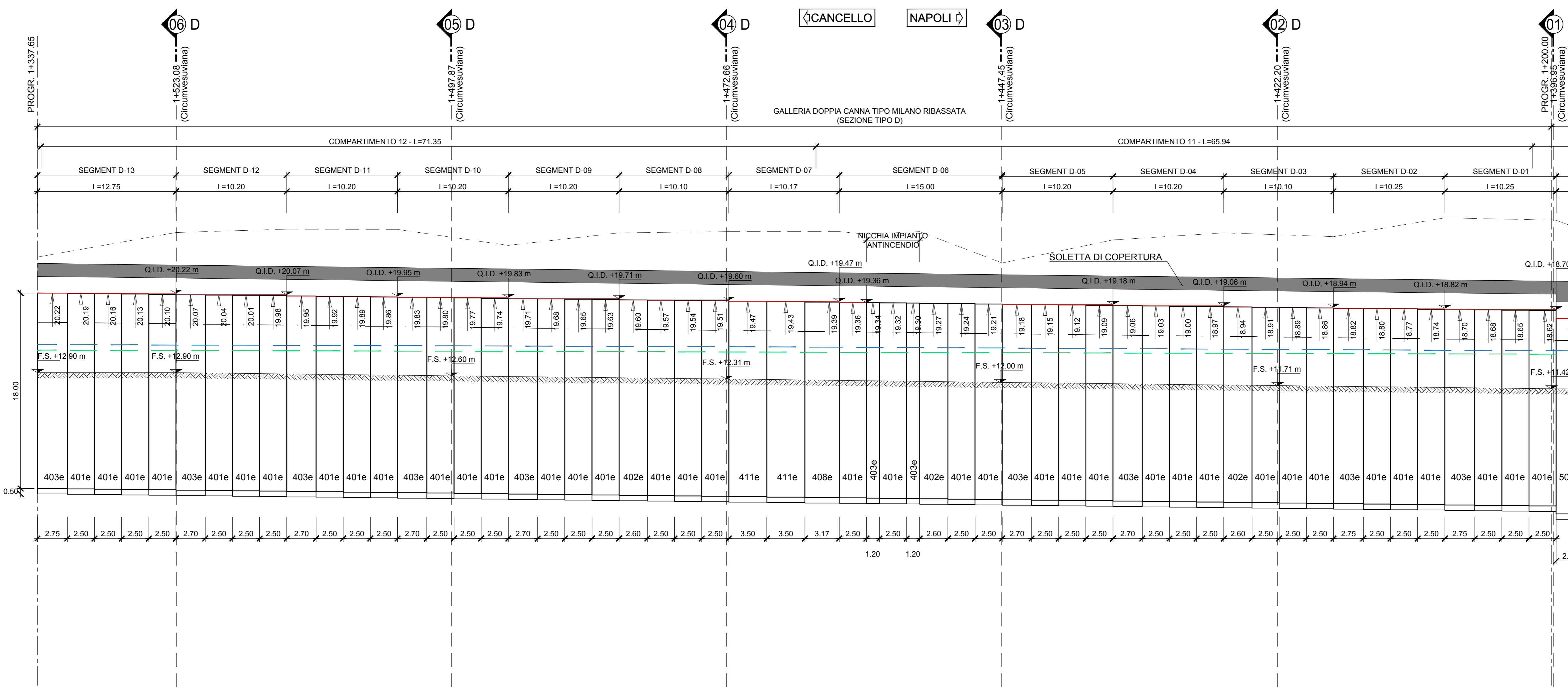


**STESA DIAFRAMMI - Scala 1:200**  
 Vista interna diaframmi laterali lato Circumvesuviana  
 (Le progressive sono riferite all'asse del binario pari della linea variante Circumvesuviana)



**LEGENDA**

Q.I.D.	QUOTA DI IMPOSTA DIAFRAMMI
↑	QUOTA DI TESTA DIAFRAMMI
---	P.F.
---	LIVELLO MASSIMO DI FALDA PRESUNTO
---	LIVELLO MINIMO DI FALDA PRESUNTO

- NOTE**
- PER LE CARATTERISTICHE DEI MATERIALI STRUTTURALI SI FACCIÀ RIFERIMENTO ALLO SPECIFICO ELABORATO (IF1M.0.D.E.ZZ.TT.GA.00.0.001)
  - PER LE INCIDENZE DI ARMATURA DELLE STRUTTURE SI FACCIÀ RIFERIMENTO ALLO SPECIFICO ELABORATO (IF1M.0.D.E.ZZ.TT.GA.00.0.001)
  - LE DIMENSIONI SONO ESPRESSE IN METRI SALVO DOVE ESPlicitAMENTE INDICATO
  - PER LA REALIZZAZIONE DELLE OPERE DI SOSTEGNO SONO STATE CONSIDERATE LE SEGUENTI TOLLERANZE DI ESECUZIONE:
    - POSIZIONAMENTO PLANIMETRICO DEI CORDOLI GUIDA +/- 20mm
    - VERTICALITÀ DIAFRAMMA (GENERICO) 0.5%
  - LE PROGRESSIVE INDICATE SONO RELATIVE AL BINARIO PARI DELLA LINEA CIRCUMVESUVIANA

COMMITTENTE:

DIREZIONE LAVORI:

APPALTATORE:

PROGETTAZIONE:

**PROGETTO ESECUTIVO**  
**LINEA FERROVIARIA NAPOLI - BARI, TRATTA NAPOLI-CANCELLO,**  
 IN VARIANTE TRA LE PK 0+000 E PK 15+585, INCLUSE LE OPERE ACCESSORIE,  
 NELL'AMBITO DEGLI INTERVENTI DI CUI AL D.L. 133/2014, CONVERTITO IN LEGGE 164 / 2014

DISEGNO  
 GA - GALLERIE  
 GA01 - GALLERIA CASALNUOVO DA KM 0+550,00 A KM 2+860,21  
 SEZIONE TIPO D da km 1+200,00 a km 1+337,65  
 OPERE DI SOSTEGNO DEGLI SCAVI  
 SVILUPPATA - TAV 2

APPALTATORE	PROGETTAZIONE
DIRETTORE TECNICO Ing. M. PANISI	DIRETTORE DELLA PROGETTAZIONE Ing. A. CHECCHI

COMMESSA	LOTTO	FASE	ENTE TIPO DOC.	OPERA/DISCIPLINA	PROGR.	REV.	SCALA:
IF1M	00	E	ZZ	Z9	GA01D0	002	B

Rev.	Descrizione	Redatto	Data	Verificato	Data	Approvato	Data	Autorizzato	Data
A	EMMISSIONE	BEITNELLI	14/09/18	NARDONE	15/09/18	BELLOCCHIO	15/09/18	CASANI	
B	EMMISSIONE PER PUV	BEITNELLI	10/09/18	NARDONE	11/09/18	BELLOCCHIO	11/09/18		

File: IF1M.0.D.E.ZZ.Z9.GA.01.D.0.002-B.DWG n. Elab: