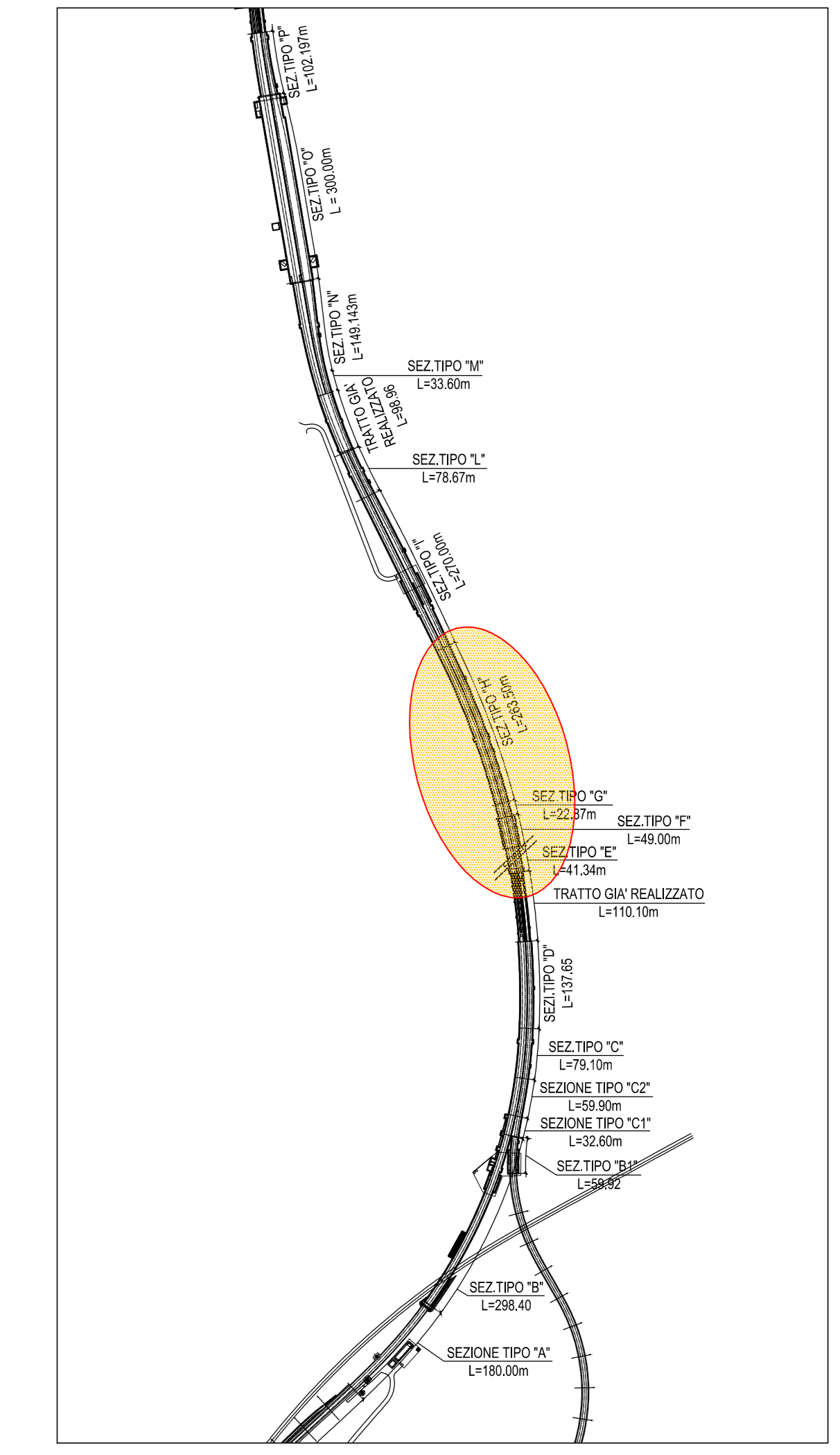
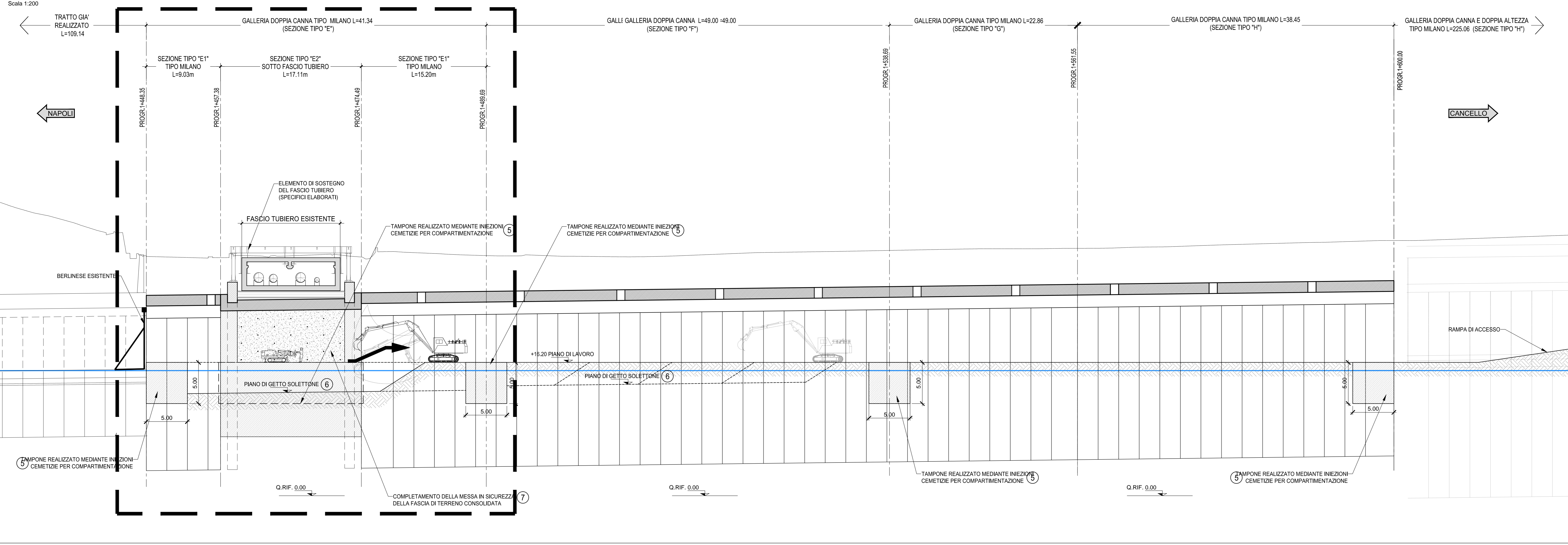


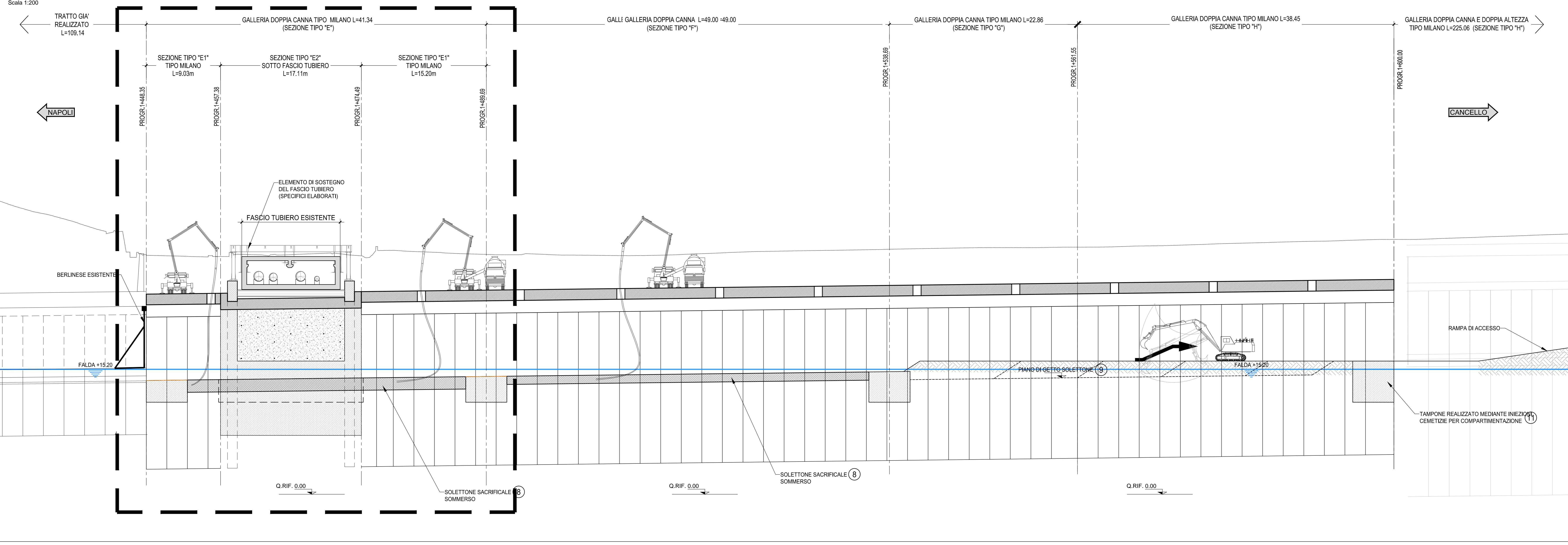
MACROFASI DI SCAVO

- 5 - REALIZZAZIONE CONSOLIDAMENTI, MEDIANTE INIEZIONI CEMENTIZIE, DALL'INTERNO GALLERIA
- 6 - APPROFONDIMENTO DELLO SCAVO SOTTO FALDA FINO A QUOTA DI GETTO SOLETTONE SACRIFICALE SOMMERSO
- 7 - COMPLETAMENTO DELLA MESSA IN SICUREZZA DELLA FASCIA DI TERRENO CONSOLIDATA FINO A 1m DALLA QUOTA DI FALDA
- 8 - GETTO SOLETTONE SACRIFICALE SOMMERSO FINO ALLA Pk. 1+538.69
- 9 - SCAVO SOTTO FALDA FINO A QUOTA DI GETTO SOLETTONE SACRIFICALE SOMMERSO FINO A Pk. 1+600.00

PROFILO LONGITUDINALE IN ASSE BINARIO PARI GALLERIA VARIANTE CASSINO



PROFILO LONGITUDINALE IN ASSE BINARIO PARI GALLERIA VARIANTE CASSINO



COMMITTENTE: **RFI** RETE FERROVIARIA ITALIANA GRUPPO FERROVIE DELLO STATO ITALIANO

DIREZIONE LAVORI: **ITALFERR** GRUPPO FERROVIE DELLO STATO ITALIANO

APPALTATORE: **salini impregilo** MANDATARIA: **ASTALDI** MANDANTE:

PROGETTAZIONE: **SYSTRA** MANDATARIA: **SOTECNI** MANDANTE: **ROKSOIL**

PROGETTO ESECUTIVO

LINEA FERROVIARIA NAPOLI - BARI, TRATTA NAPOLI-CANCELLO, IN VARIANTE TRA LE PK 0+000 E PK 15+585, INCLUSE LE OPERE ACCESSORIE, NELL'AMBITO DEGLI INTERVENTI DI CUI AL D.L. 133/2014, CONVERTITO IN LEGGE 164 / 2014

DISEGNO

GA - GALLERIE
 GA01 - GALLERIA CASALNUOVO Da km 0+550.00 a km 2+860.21
 GA.A in prossimità fascio tubiero Arin e linea AV da km 1+448.35 a km 1+489.69

Planimetria e profilo longitudinale - Tav. 2 di 3 (Macrofase 2)

APPALTATORE	PROGETTAZIONE
DIRETTORE TECNICO Ing. M. PANISI	DIRETTORE DELLA PROGETTAZIONE Ing. A. CHECCHI

COMMESSA	LOTTO	FASE	ENTE	TIPO DOC.	OPERA/DISCIPLINA	PROGR.	REV.	SCALA:
IF1M	00	E	ZZ	L9	GA01E0	003	C	1:200

Rev.	Descrizione	Redatto	Data	Verificato	Data	Approvato	Data	Autorizzato	Data
A	EMMISSIONE	ANTIGA	10/09/18	GLEBERT	10/09/18	D'ANGELO	10/09/18	ANTIGA	
B	EMMISSIONE PER RIV.	ANTIGA	10/09/18	GLEBERT	11/09/18	D'ANGELO	11/09/18		
C	EMMISSIONE PER RIV.	ANTIGA	10/10/18	GLEBERT	11/10/18	D'ANGELO	11/10/18		

File: IF1M.0.0.E.ZZ.L9.GA.01.E.0.003-C.DWG n. EMB: