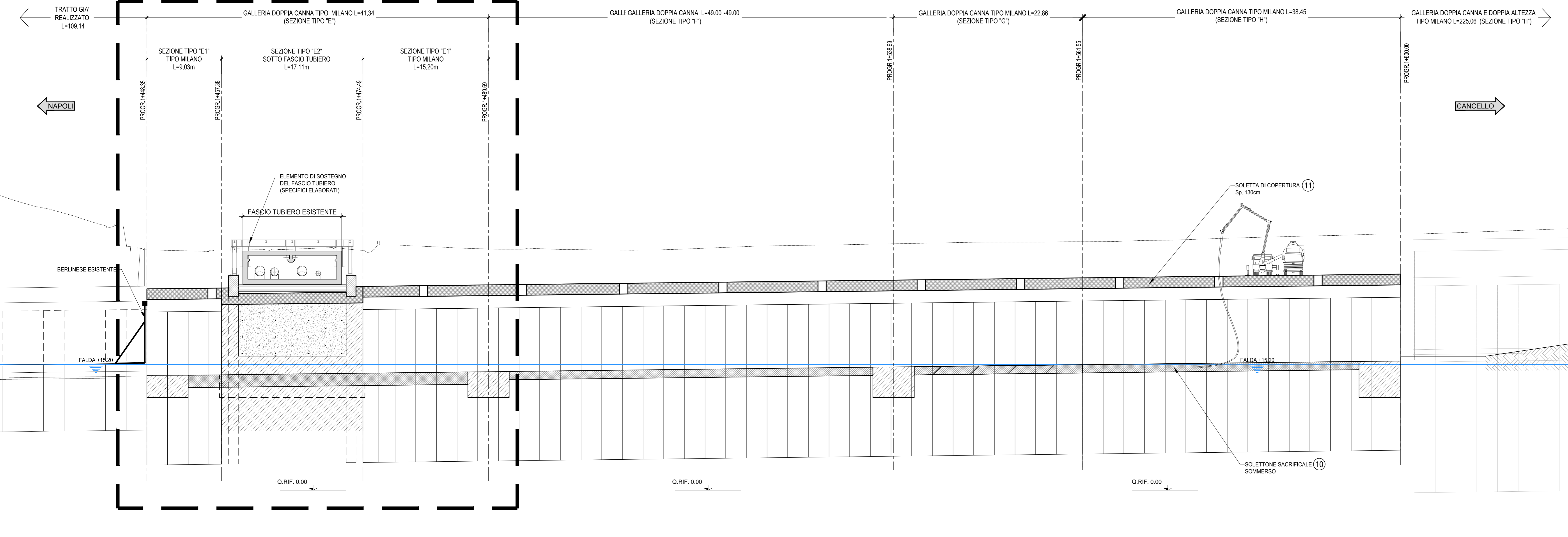


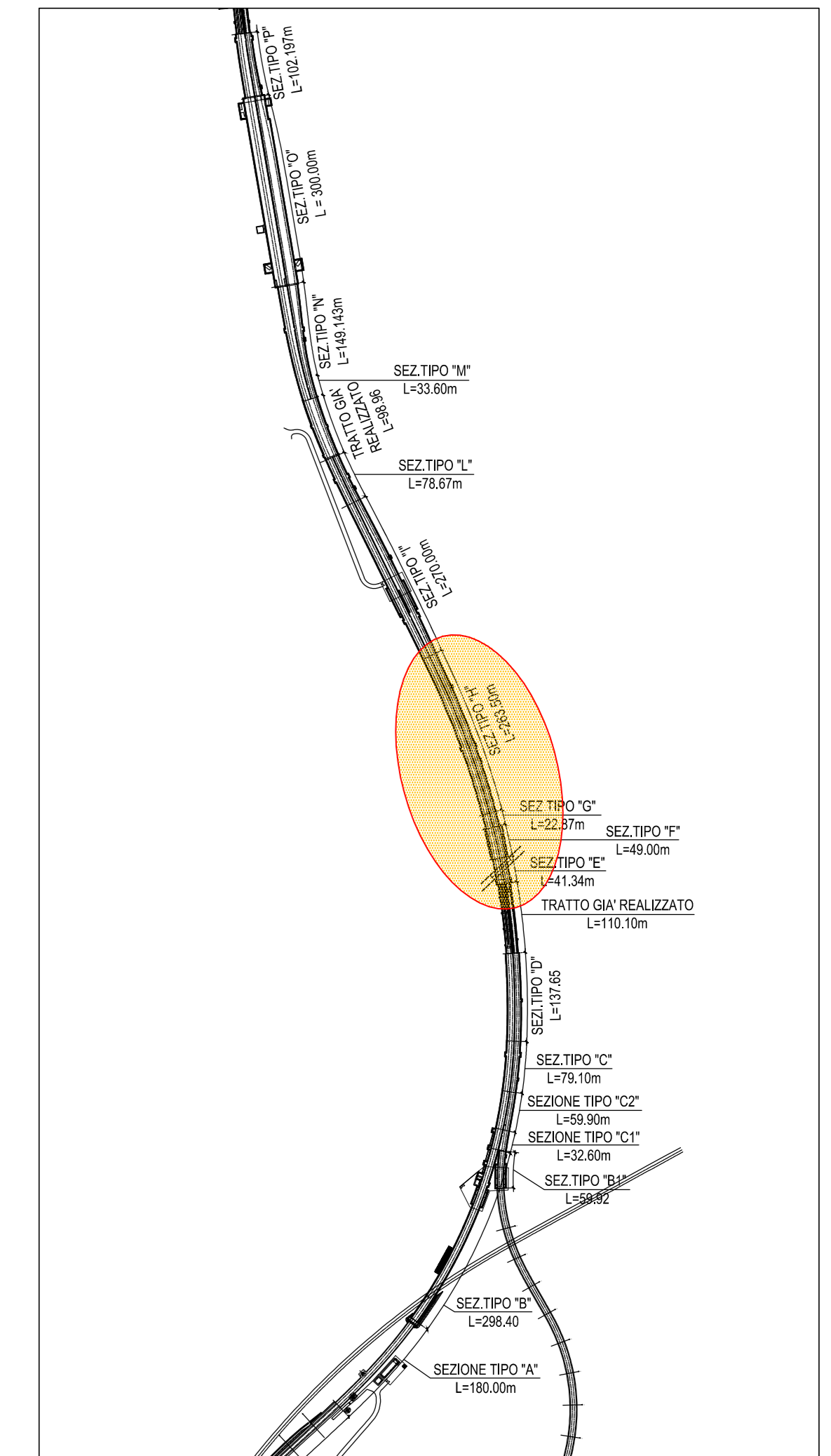
PROFILO LONGITUDINALE IN ASSE BINARIO PARI GALLERIA VARIANTE CASSINO

Scala 1:200



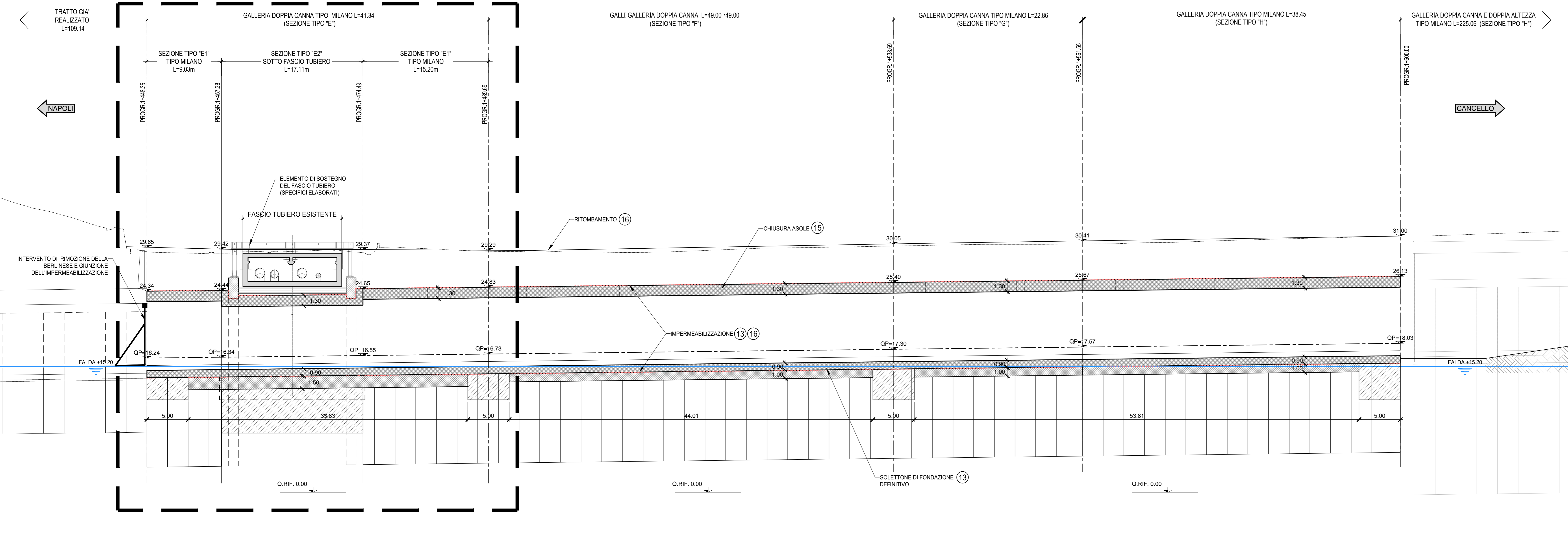
MACROFASI DI SCAVO

- 10 - GETTO SOLETTONE SACRIFICIALE SOMMERSO FINO ALLA PK. 1+600.00
- 11 - GETTO DI COMPLETAMENTO DEL SOLETTONE DI COPERTURA FINO A PK. 1+600.00
- 12 - INIEZIONI DI SIGILLATURA E SVUOTAMENTO STRUTTURA PER POMPAGGIO
- 13 - POSA IN OPERA DEL SISTEMA DI IMPERMEABILIZZAZIONE E GETTO SOLETTONE DI FONDAZIONE DEFINITIVO
- 14 - POSA IMPERMEABILIZZAZIONE SULLE PARETI DELLE PARATIE E GETTO CONTROFODERA PARETI
- 15 - CHIUSURA ASOLE DEL SOLETTONE DI COPERTURA
- 16 - POSA IMPERMEABILIZZAZIONE STRUTTURALE IN ESTRADOSSO DEL SOLETTONE DI COPERTURA E RITOMBAMENTO DEFINITIVO



PROFILO LONGITUDINALE IN ASSE BINARIO PARI GALLERIA VARIANTE CASSINO

Scala 1:200



COMMITTENTE: RFI - Rete Ferroviaria Italiana - Gruppo Ferrovie dello Stato Italiane

DIREZIONE LAVORI: ITALFERR - Gruppo Ferrovie dello Stato Italiane

APPALTATORE: salini impregilo - ASTALDI

PROGETTAZIONE: SYSTRA - SOTECNI - rock soil

PROGETTO ESECUTIVO

LINEA FERROVIARIA NAPOLI - BARI, TRATTA NAPOLI-CANCELLO, IN VARIANTE TRA LE PK 0+000 E PK 15+585, INCLUSE LE OPERE ACCESSORIE, NELL'AMBITO DEGLI INTERVENTI DI CUI AL D.L. 133/2014, CONVERTITO IN LEGGE 164 / 2014

DISEGNO

GA - GALLERIE
 GA01 - GALLERIA CASALNUOVO Da km 0+550.00 a km 2+860.21
 G.A. in prossimità fascio tubiero Arin e linea AV da km 1+448.35 a km 1+489.69

Planimetria e profilo longitudinale - Tav. 3 di 3 (Macrofase 3)

APPALTATORE	PROGETTAZIONE
DIRETTORE TECNICO Ing. M. PANISI	DIRETTORE DELLA PROGETTAZIONE Ing. A. CHECCHI

COMMESSA	LOTTO	FASE	ENTE	TIPO DOC.	OPERA/DISCIPLINA	PROGR.	REV.	SCALA:
IF1M	00	E	ZZ	L9	GA01E0	004	C	1:200

Rev.	Descrizione	Redatto	Data	Verificato	Data	Approvato	Data	Autorizzato	Data
A	EMMISSIONE	ANTICA	14/09/18	GLBERTI	15/09/18	D'ANGELO	15/09/18	ANTICA	
B	EMMISSIONE PER REV	ANTICA	13/09/18	GLBERTI	13/09/18	D'ANGELO	13/09/18		
C	EMMISSIONE PER REV	ANTICA	10/10/18	GLBERTI	11/10/18	D'ANGELO	11/10/18		

File: IF1M.0.0.E.ZZ.L9.GA01.E.0.004-C.DWG n. Ediz: 1