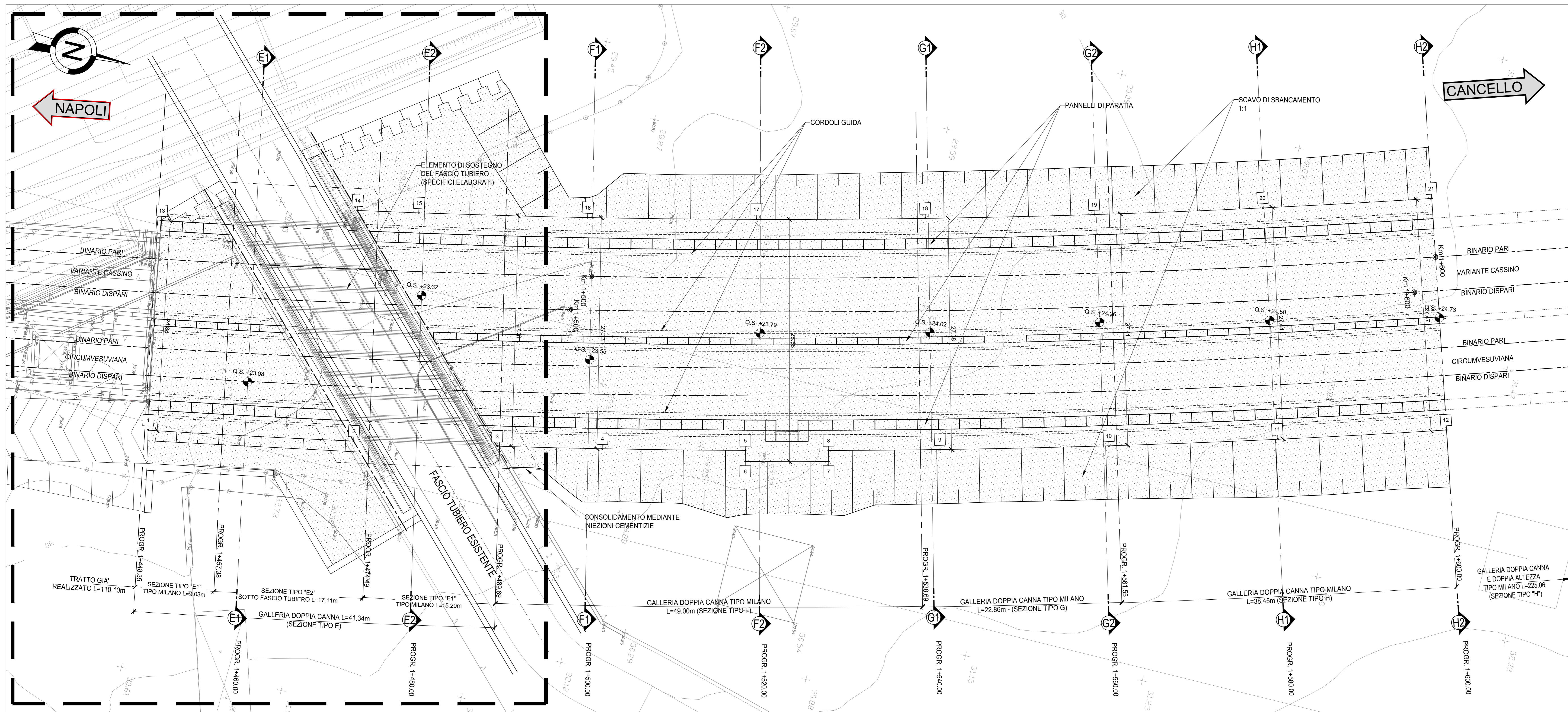
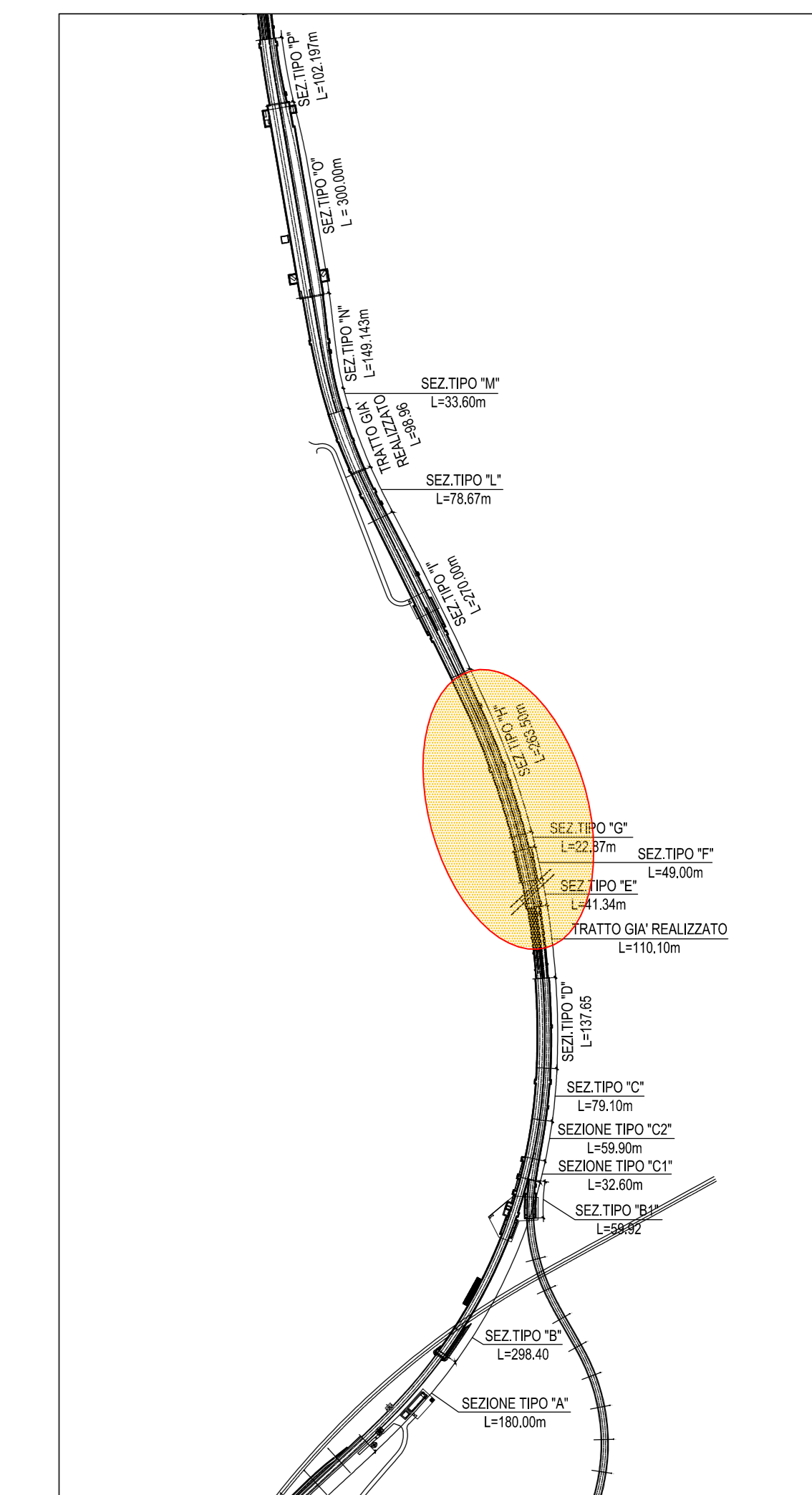


# PIANTA SCAVI

Scala 1:200



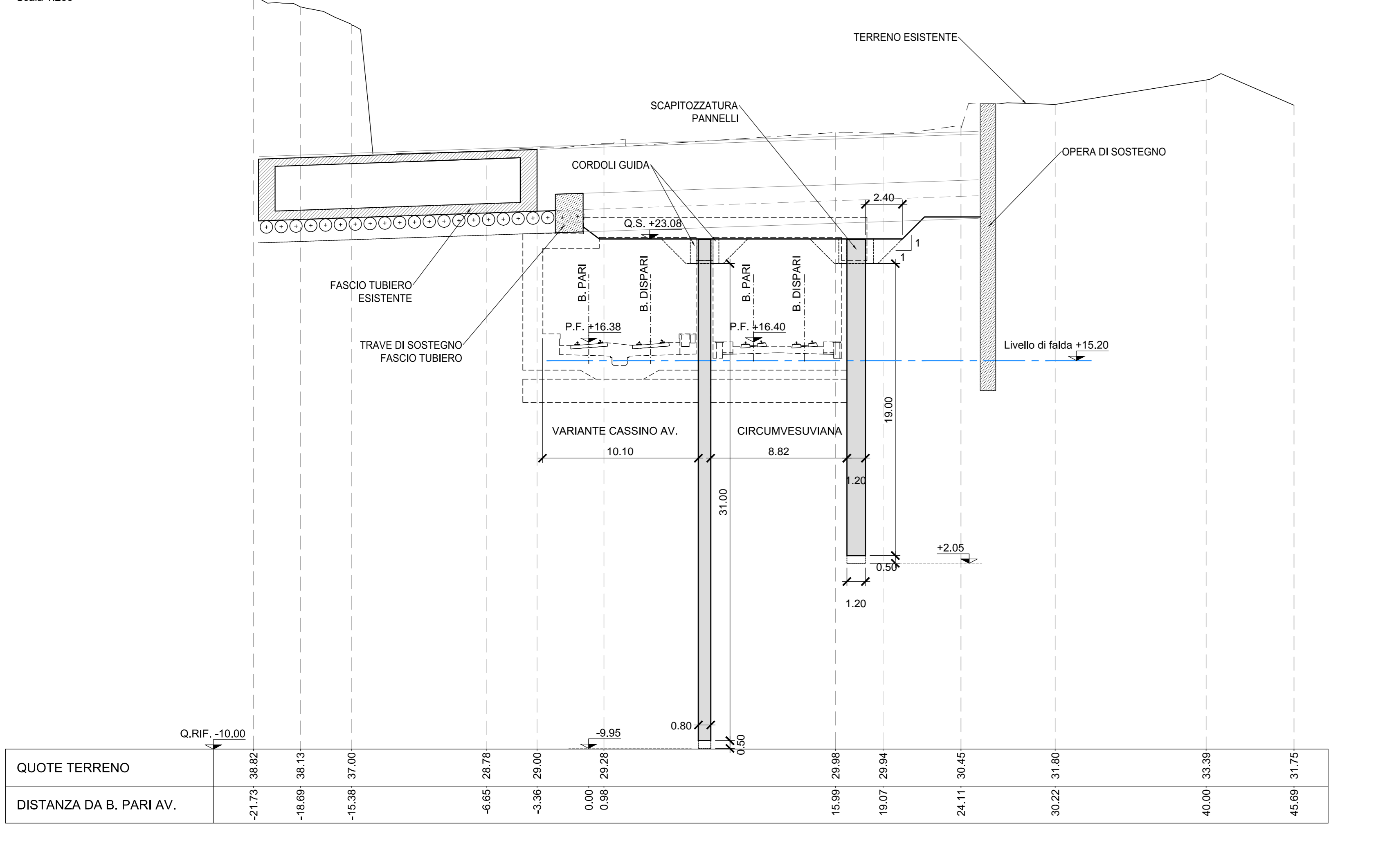
# PIANTA CHIAVE



TRACCIAMENTO SCAVI		11	X=10494.607	Y=28228.983	
1	X=10524.443	Y=28098.588	12	X=10488.927	Y=28248.160
2	X=10520.078	Y=28122.565	13	X=10499.938	Y=28094.425
3	X=10516.751	Y=28139.232	14	X=10493.417	Y=28116.698
4	X=10514.163	Y=28151.425	15	X=10492.016	Y=28123.834
5	X=10510.444	Y=28167.966	16	X=10487.937	Y=28143.413
6	X=10511.717	Y=28168.260	17	X=10483.531	Y=28162.922
7	X=10509.443	Y=28177.853	18	X=10478.799	Y=28182.353
8	X=10508.180	Y=28177.545	19	X=10473.742	Y=28201.703
9	X=10505.021	Y=28190.365	20	X=10468.361	Y=28220.965
10	X=10499.972	Y=28209.717	21	X=10462.657	Y=28240.135

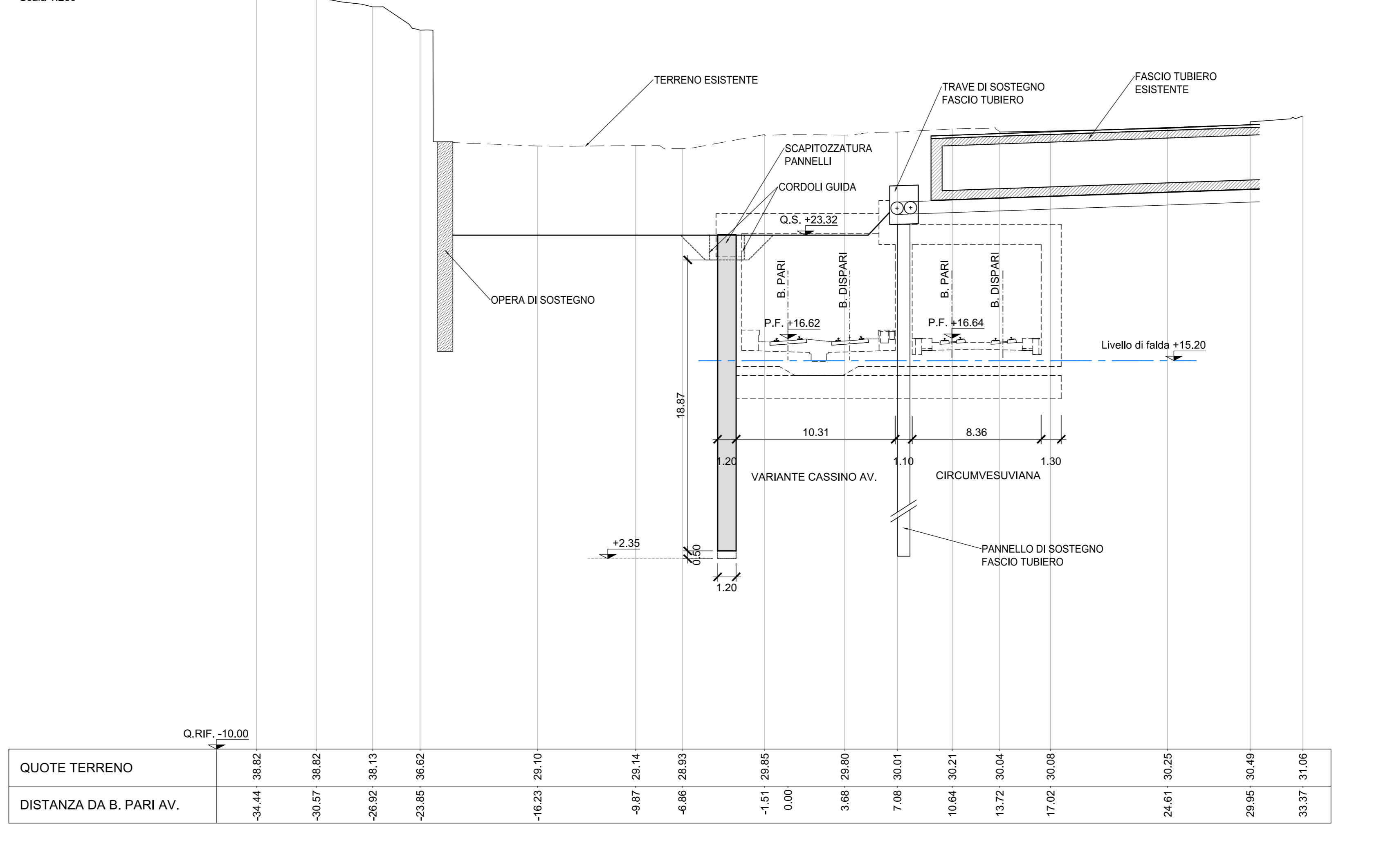
## SEZIONE E1 - Pk. 1+460.00

Scala 1:200



## SEZIONE E2 - Pk. 1+480.00

Scala 1:200



## NOTA

PER LA TABELLA MATERIALI SI RIMANDA ALL'ELABORATO "IF1M.0.0.E.ZZ.TT.GA.00.0.0.001-A"

COMMITTENTE: **RFI** Rete Ferroviaria Italiana Gruppo Ferrovie dello Stato Italiane

DIREZIONE LAVORI: **ITALFERR** Gruppo Ferrovie dello Stato Italiane

APPALTATORE: **salini impregilo** / **ASTALDI**

PROGETTAZIONE: **SYSTRA** / **SOTECNI** / **red soil**

**PROGETTO ESECUTIVO**

**LINEA FERROVIARIA NAPOLI - BARI, TRATTA NAPOLI-CANCELLO, IN VARIANTE TRA LE PK 0+000 E PK 15+585, INCLUSE LE OPERE ACCESSORIE, NELL'AMBITO DEGLI INTERVENTI DI CUI AL D.L. 133/2014, CONVERTITO IN LEGGE 164 / 2014**

DISEGNO

GA - GALLERIE

GA01 - GALLERIA CASALNUOVO Da km 0+550.00 a km 2+860.21

G.A. in prossimità fascio tubiero Arin e linea AV da km 1+448.35 a km 1+489.69

Planimetria di scavo e sezioni

APPALTATORE	PROGETTAZIONE
DIRETTORE TECNICO Ing. M. PANISI	DIRETTORE DELLA PROGETTAZIONE Ing. A. CHECCHI

COMMESSA LOTTO FASE ENTE TIPO DOC. OPERA/DISCIPLINA PROGR. REV. SCALA:

IF1M 00 E ZZ P9 GA01 E0 001 B 1:200

Rev.	Descrizione	Redatto	Data	Verificato	Data	Approvato	Data	Autorizzato	Data
A	EMISSIONE	ANTIGA	10/06/18	GLBERTI	10/06/18	DINGELLO	10/06/18	ANTIGA	
B	EMISSIONE PER RIV	ANTIGA	10/06/18	GLBERTI	11/06/18	DINGELLO	11/06/18		

File: IF1M.0.0.E.ZZ.P5.GA.01.E.0.001-B.DWG n. Ediz.