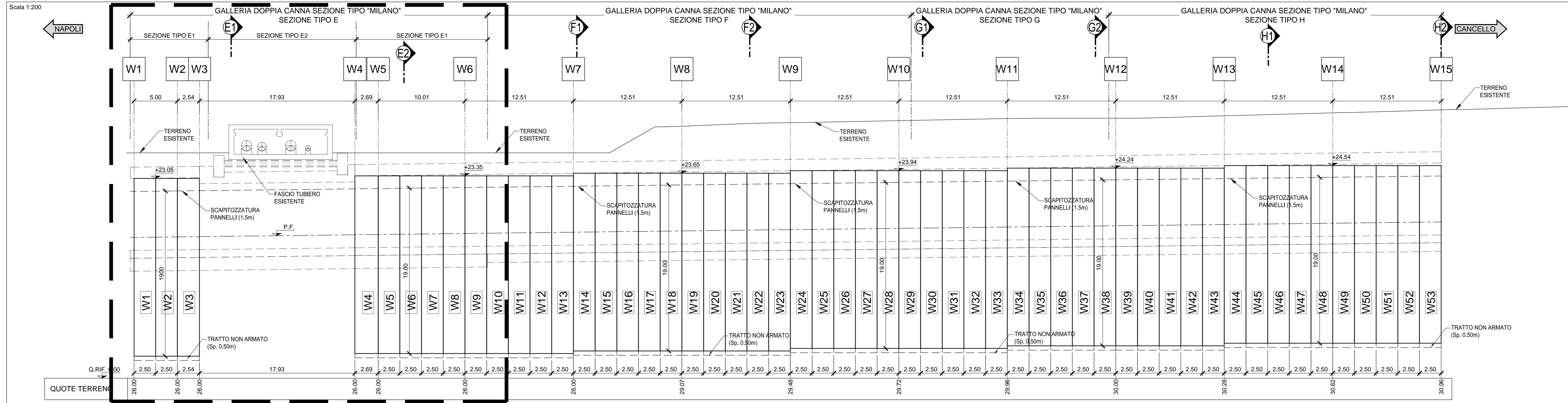
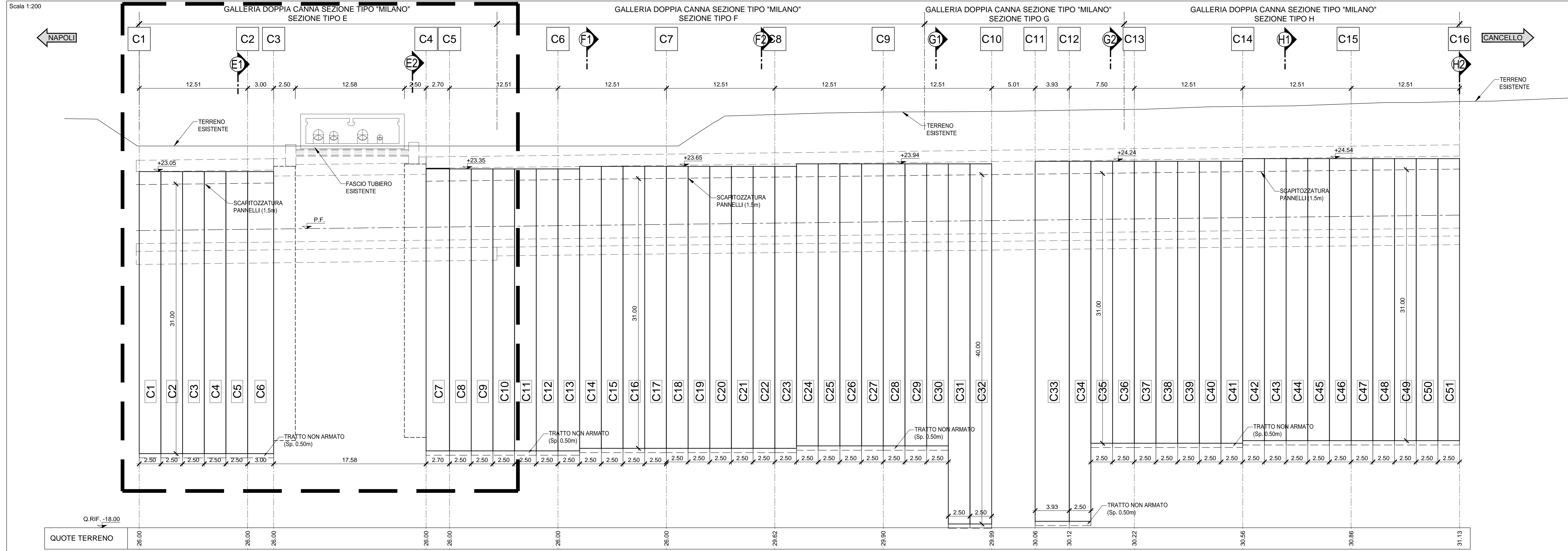


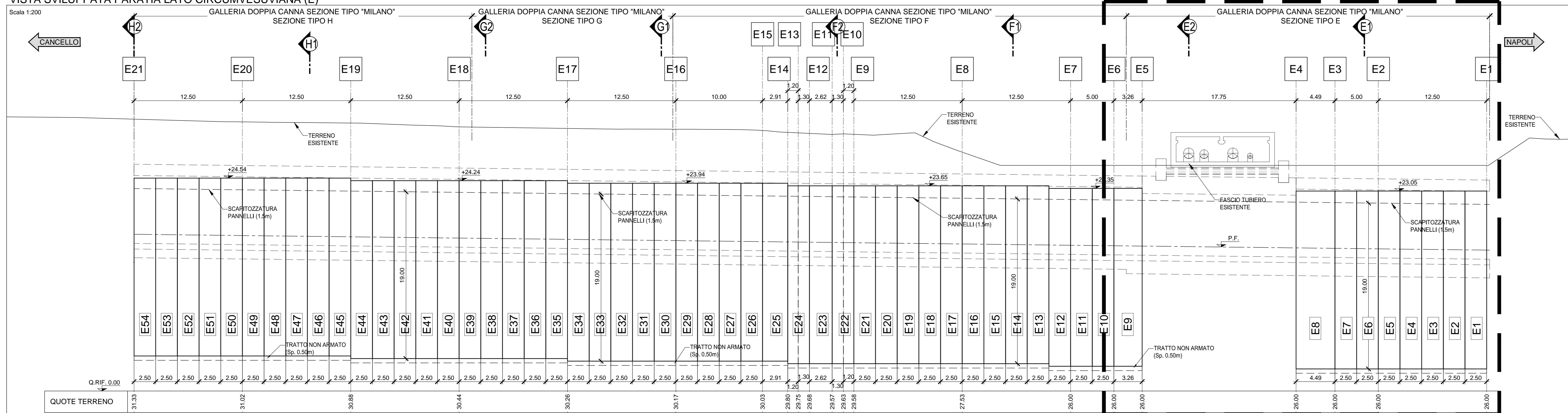
VISTA SVILUPPATA PARATIA LATO CASSINO (W)



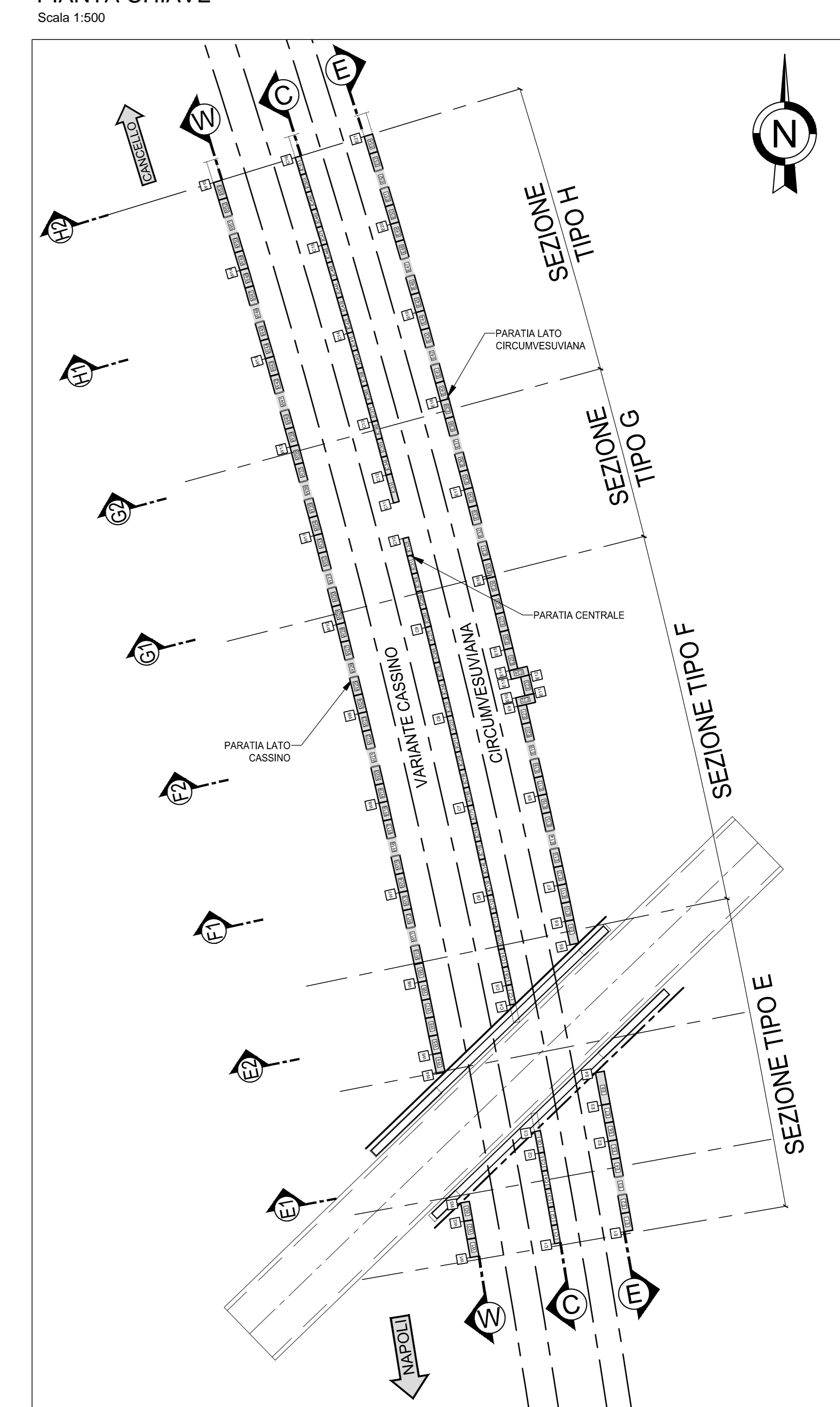
VISTA SVILUPPATA PARATIA CENTRALE (C)



VISTA SVILUPPATA PARATIA LATO CIRCUMVESUVIANA (E)



PIANTA CHIAVE



NOTA

PER LA TABELLA MATERIALI SI RIMANDA ALL'ELABORATO "IF1M.0.0.E.ZZ.TT.GA.00.0.001-A"

COMMITTENTE: **RFI**  
 RETE FERROVIARIA ITALIANA  
 GRUPPO FERROVIE DELLO STATO ITALIANO

DIREZIONE LAVORI: **ITALFER**  
 GRUPPO FERROVIE DELLO STATO ITALIANO

APPALTATORE: **salini impregilo** **ASTALDI**

PROGETTAZIONE: **SYSTRA** **SOTECNI** **red.spa**

**PROGETTO ESECUTIVO**  
**LINEA FERROVIARIA NAPOLI - BARI, TRATTA NAPOLI-CANCELLO, IN VARIANTE TRA LE PK 0+000 E PK 15+585, INCLUSE LE OPERE ACCESSORIE, NELL'AMBITO DEGLI INTERVENTI DI CUI AL D.L. 133/2014, CONVERTITO IN LEGGE 164 / 2014**

DISEGNO  
 GA - GALLERIE  
 GA01 - GALLERIA CASALNUOVO Da km +550.00 a km +860.21  
 G.A. in prossimità fascio tubiero An in linea AV da km 1+448.35 a km 1+489.69

Viste sviluppate diaframmi

APPALTATORE	PROGETTAZIONE
DIRETTORE TECNICO Ing. M. PANISI	DIRETTORE DELLA PROGETTAZIONE Ing. A. CHECCHI

COMMESSA	LOTTO	FASE	ENTE	TIPO	DOC.	OPER./DISCIPLINA	PROGR.	REV.	SCALA:
IF1M	00	E	ZZ	ZA	GA01	E0	001	B	1:200

Rev.	Descrizione	Redatto	Data	Verificato	Data	Approvato	Data	Autorizzato	Data
A	EMISSIONE	ANTIGA	10/09/18	GLIBERTI	10/09/18	D'ANGELO	10/09/18	ANTIGA	
B	EMISSIONE PER REV	ANTIGA	10/09/18	GLIBERTI	11/09/18	D'ANGELO	11/09/18		

File: IF1M.0.0.E.ZZ.ZA.GA.01.E.001-B.DWG n. EUB