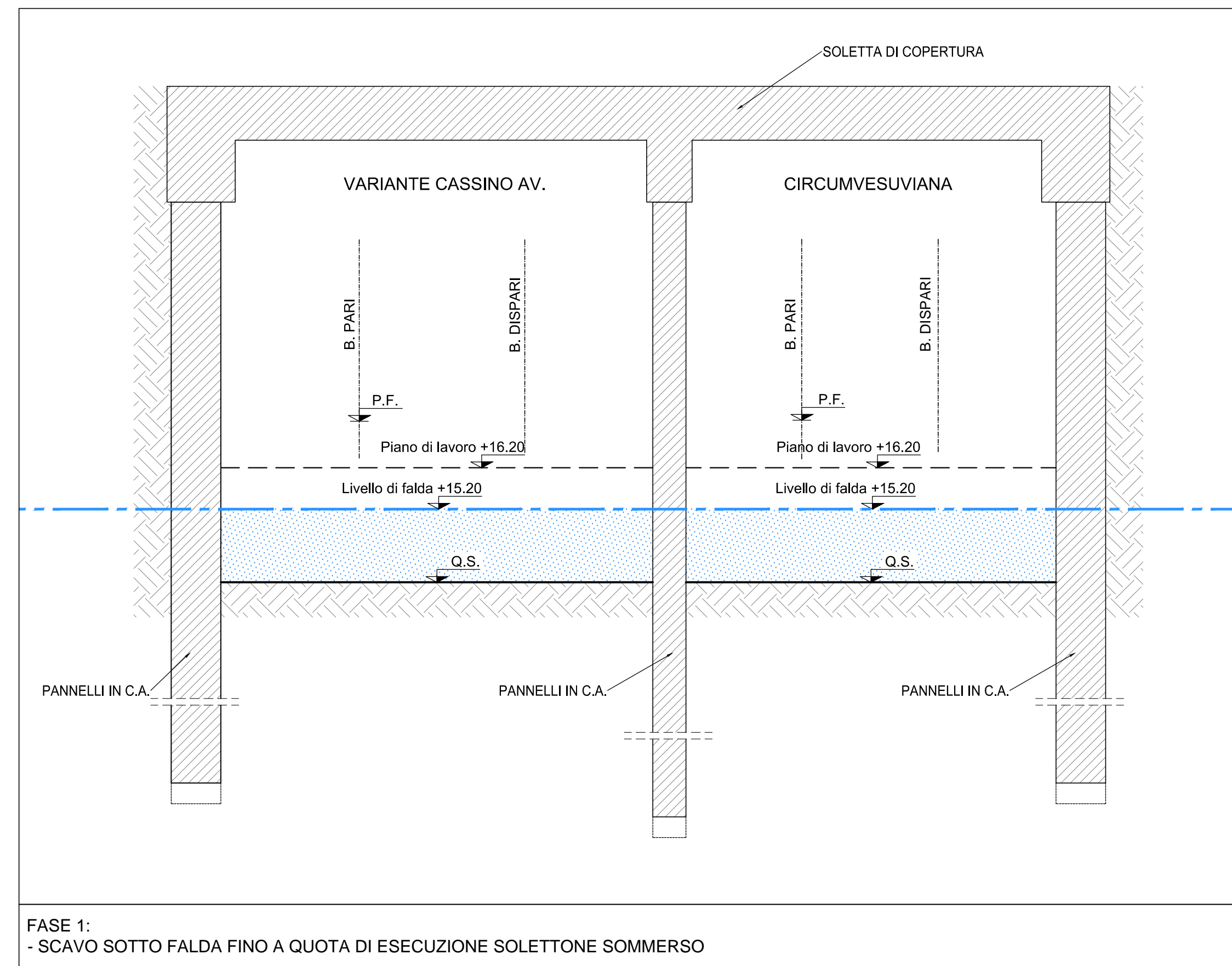


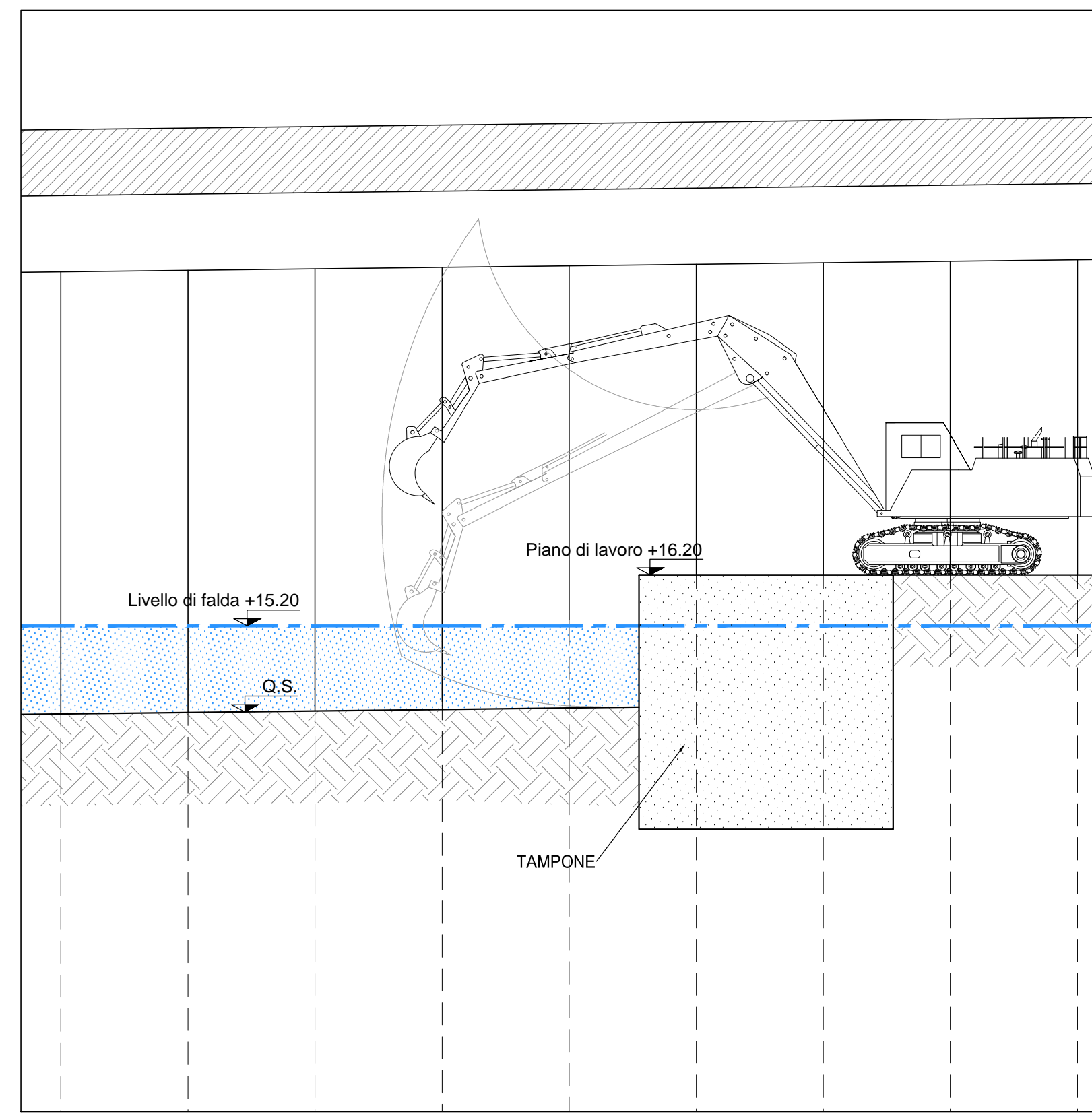
FASE 1
Scala 1:100

SEZIONE TIPO CORRENTE

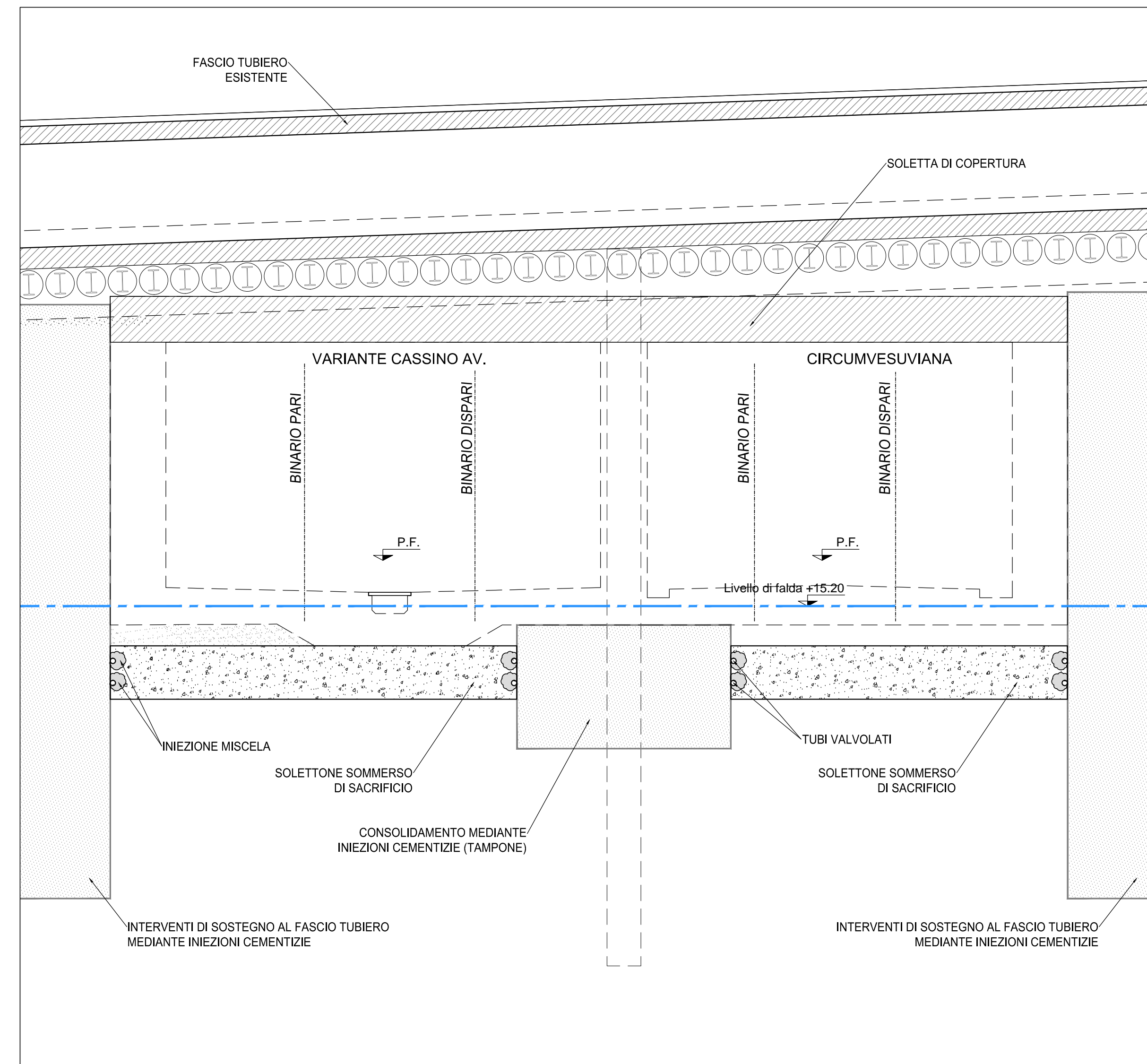


FASE 1:
- SCAVO SOTTO FALDA FINO A QUOTA DI ESECUZIONE SOLETTONE SOMMERSO

PROFILO LONGITUDINALE

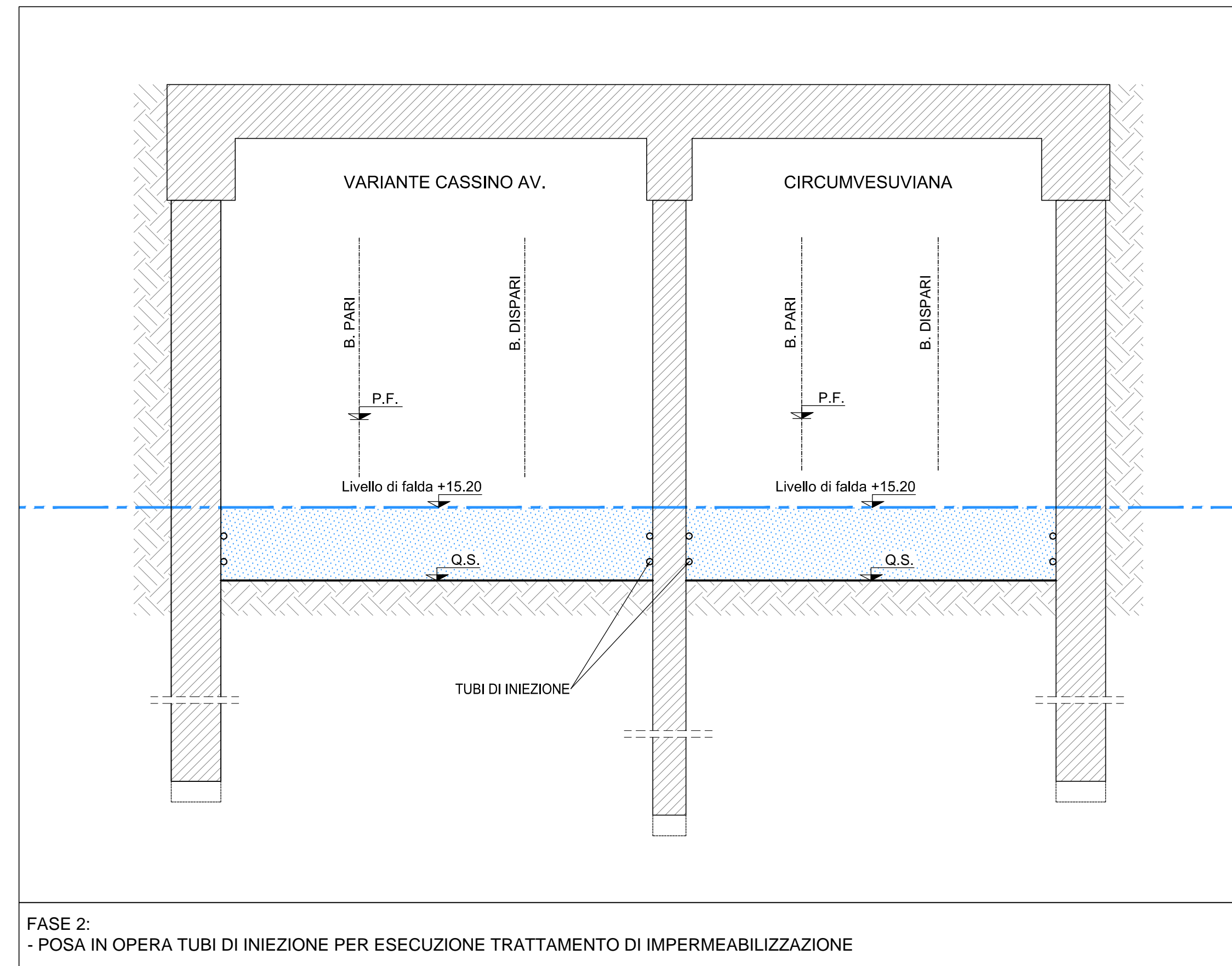


SEZIONE TIPO SOTTO FASCIO TUBIERO
Scala 1:100



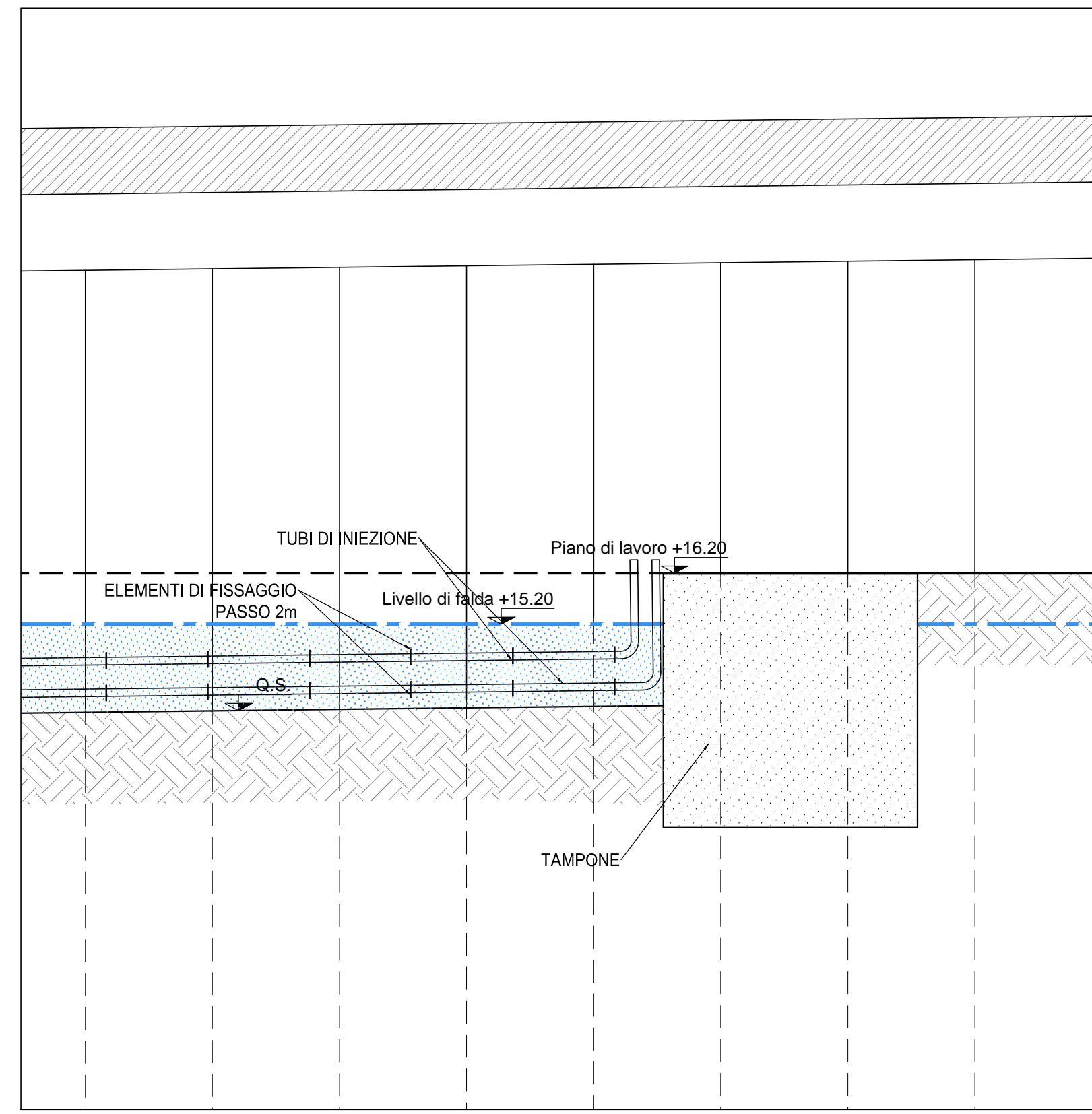
FASE 2
Scala 1:100

SEZIONE TIPO CORRENTE

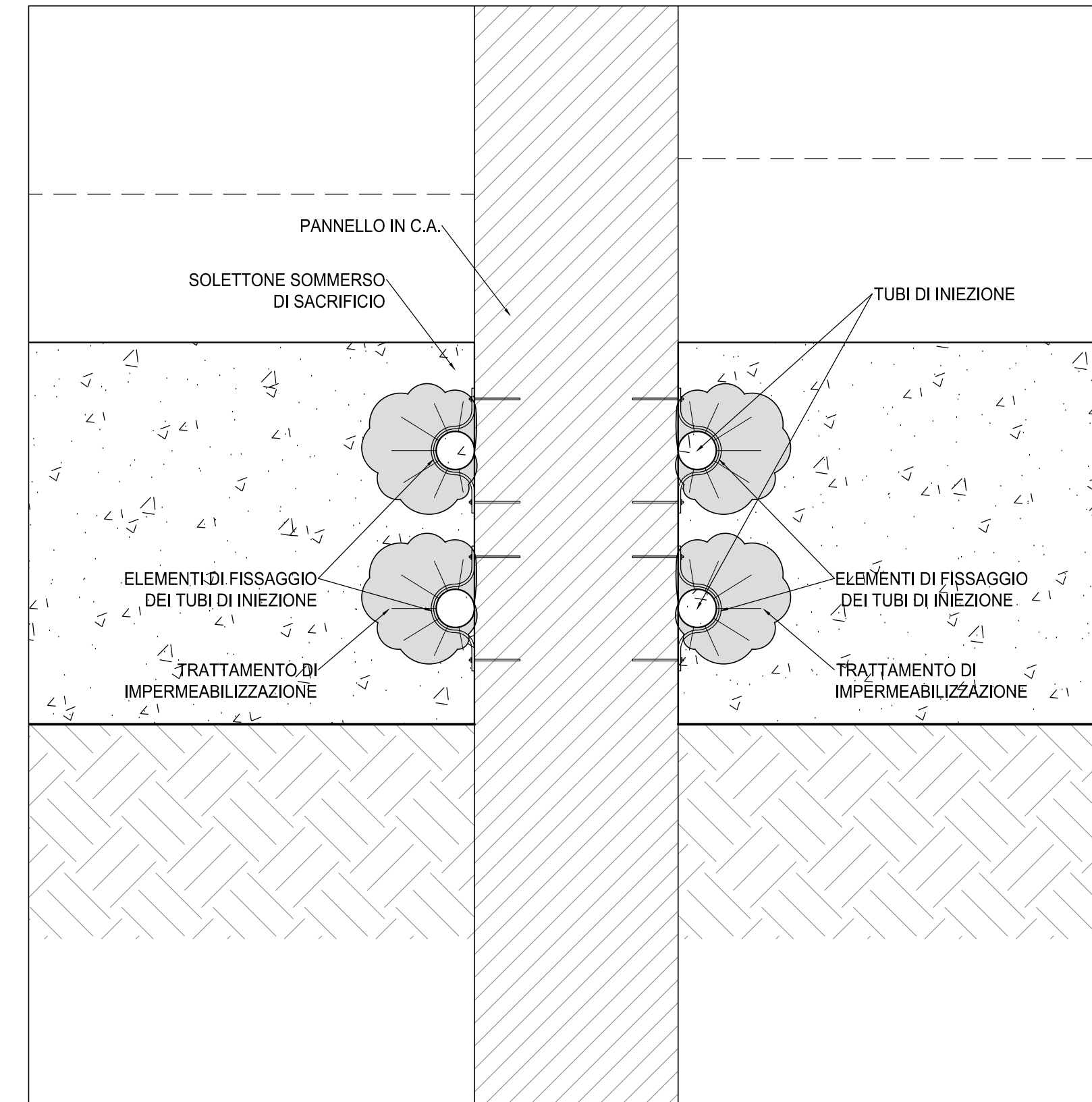


FASE 2:
- POSA IN OPERA TUBI DI INIEZIONE PER ESECUZIONE TRATTAMENTO DI IMPERMEABILIZZAZIONE

PROFILO LONGITUDINALE

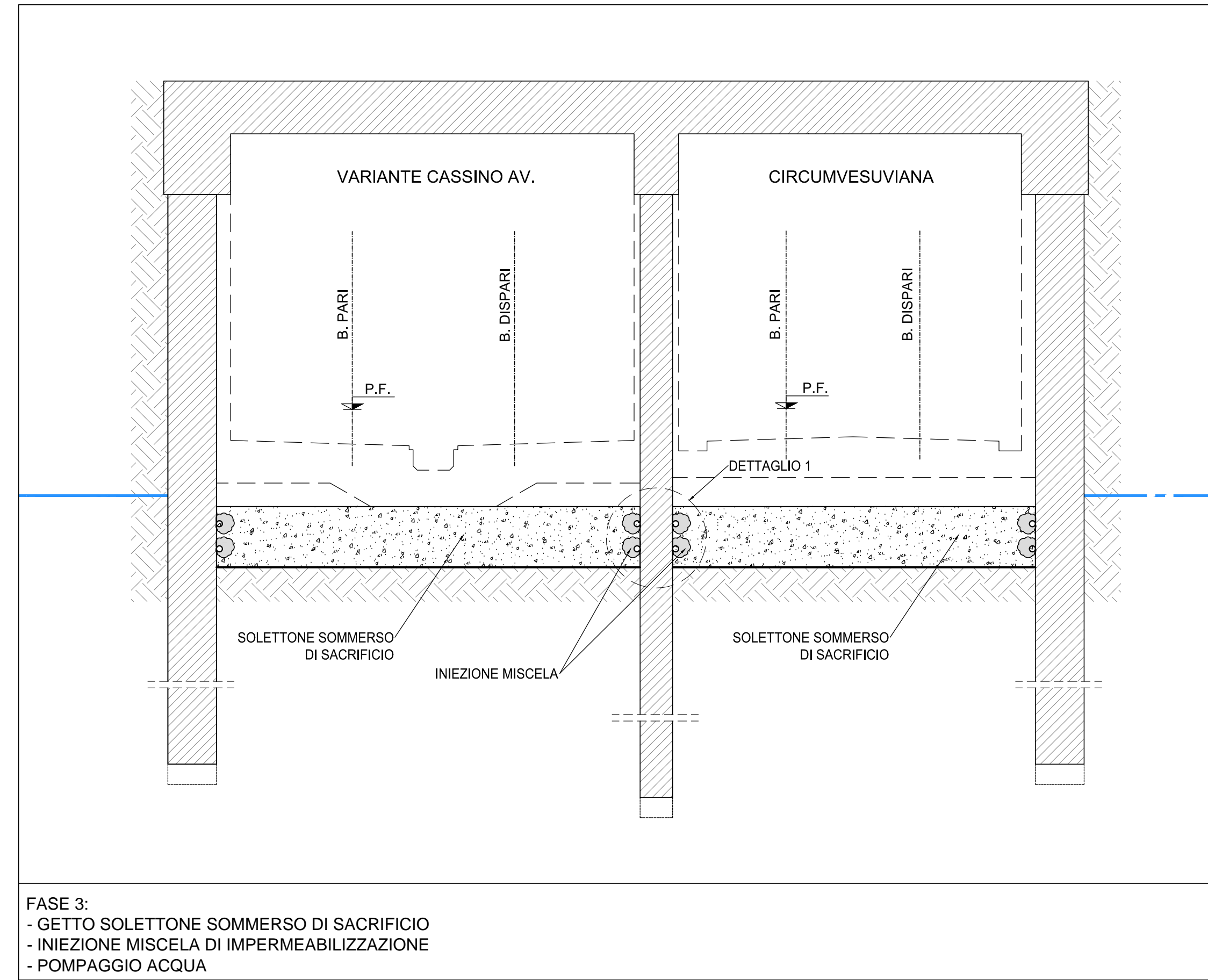


DETTAGLIO 1
Scala 1:20



FASE 3
Scala 1:100

SEZIONE TIPO CORRENTE



FASE 3:
- GETTO SOLETTONE SOMMERSO DI SACRIFICIO
- INIEZIONE MISCELA DI IMPERMEABILIZZAZIONE
- POMPAGGIO ACQUA

PROFILO LONGITUDINALE

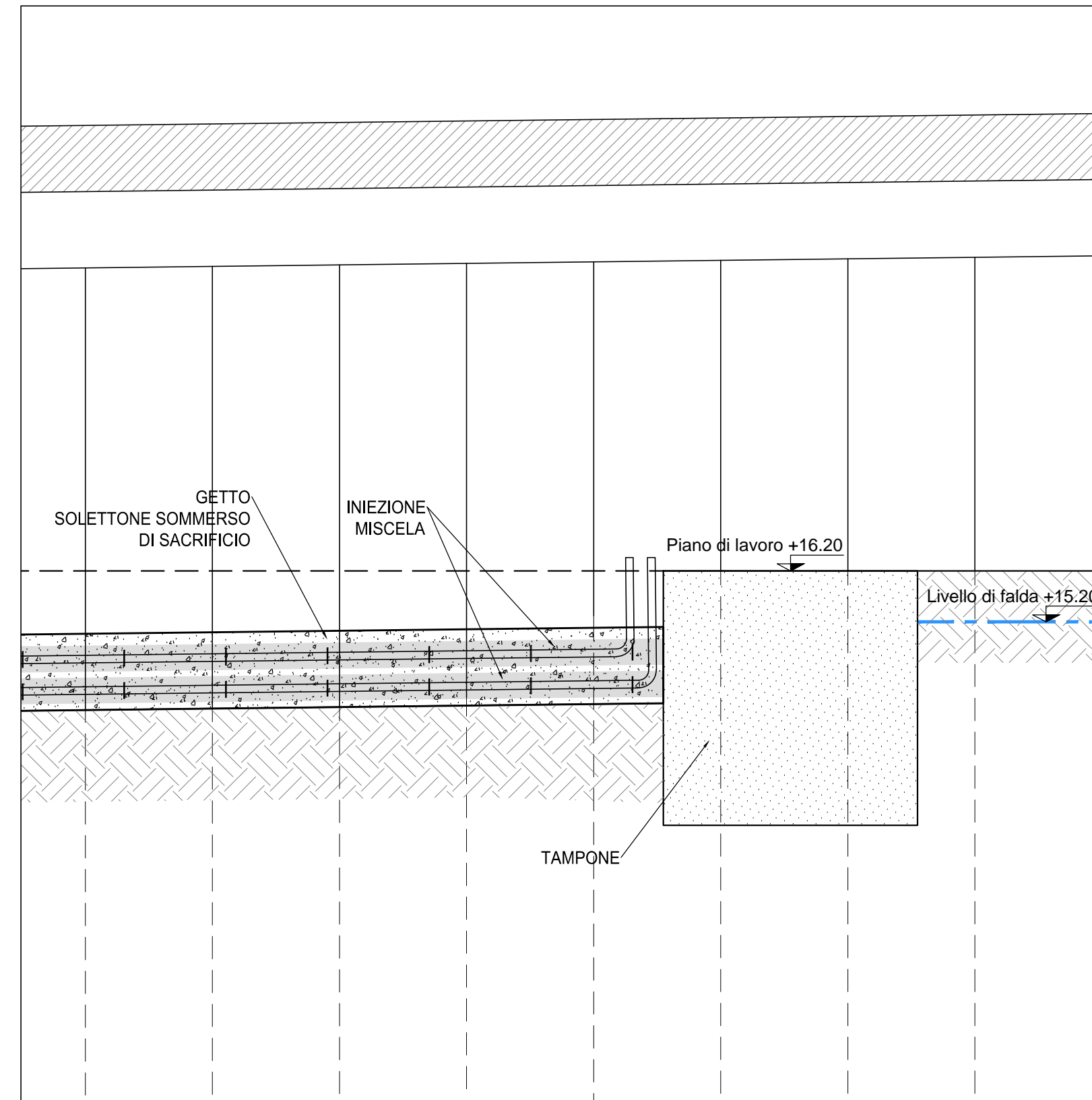


TABELLA MATERIALI

CLS PER GETTO SOLETTONE SOMMERSO
Classe di consistenza: SF3
Classi di esposizione ambientale: XC3
Classe di resistenza a compressione minima: C(30/37)
D max aggregato < 20 mm

- Viscosità del calcestruzzo:
- Tempo di spandimento al diametro 500mm: maggiore di 3 sec.
 - Tempo di deflusso al V-Funnel (in conformità alla En 12350-9) maggiore di 9 sec.
 - Rapporto a/c < 0,55
 - Quantitativo minimo di finisimi < 550 Kg/m³
 - Cemento classe 32.5 R o N, tipo III/A (altoformo) o IV (pozzolanico)
 - Dosaggio minimo cemento: 380 Kg/m³

- Additivi:
- Additivo superfluidificante a base acrilica conforme ai prospetti 3.1 e 3.2 della norma UNI-EN 934-2 (tipo Mapefluid SX), dosato in quantità non minore dell'1% per q.le di cemento
 - Additivo viscosizzante ad alta efficacia per la produzione di calcestruzzi autocompattanti senza filler (tipo Viscostar 3 K) dosato in ragione di 0,5 l/m³
 - Additivo coesivizzante antilavamento idoneo per getti subacquei (tipo Mapeplast UV) dosato allo 0,8% sul peso del cemento

NOTA

PER LA TABELLA MATERIALI SI RIMANDA ALL'ELABORATO "IF1M.0.0.E.ZZ.TT.GA.00.0.001-A"

COMMITTENTE: RETE FERROVIARIA ITALIANA GRUPPO FERROVIE DELLO STATO ITALIANE

DIREZIONE LAVORI: GRUPPO FERROVIE DELLO STATO ITALIANE

APPALTATORE: MANDATARIA:

PROGETTAZIONE: MANDATARIA:

PROGETTO ESECUTIVO

LINEA FERROVIARIA NAPOLI - BARI, TRATTA NAPOLI-CANCELLO, IN VARIANTE TRA LE PK 0+000 E PK 15+585, INCLUSE LE OPERE ACCESSORIE, NELL'AMBITO DEGLI INTERVENTI DI CUI AL D.L. 133/2014, CONVERTITO IN LEGGE 164 / 2014

DISEGNO

GA - GALLERIE
GA01 - GALLERIA CASALNUOVO Da km 0+550,00 a km 2+860,21
GA. in prossimità fascio tubiero Arin e linea AV da km 1+448,35 a km 1+489,69

Trattamento di impermeabilizzazione del solettone sommerso - Dettagli

APPALTATORE	PROGETTAZIONE
DIRETTORE TECNICO Ing. M. PANISI	DIRETTORE DELLA PROGETTAZIONE Ing. A. CHECCHI

COMMESSA	LOTTO	FASE	ENTE	TIPO DOC.	OPERA/DISCIPLINA	PROGR.	REV.	SCALA:
IF1M	00	E	ZI	BA	GA01E0	001	A	1:100

Rev.	Descrizione	Redatto	Data	Verificato	Data	Approvato	Data	Autorizzato	Data
A	EMISSIONE		16/09/18	GLEBERT	15/09/18	D'INGILIO	15/09/18		ANTIGA

File: IF1M.0.0.E.ZZ.BA.GA.01.E.001-A.DWG n. EMB: