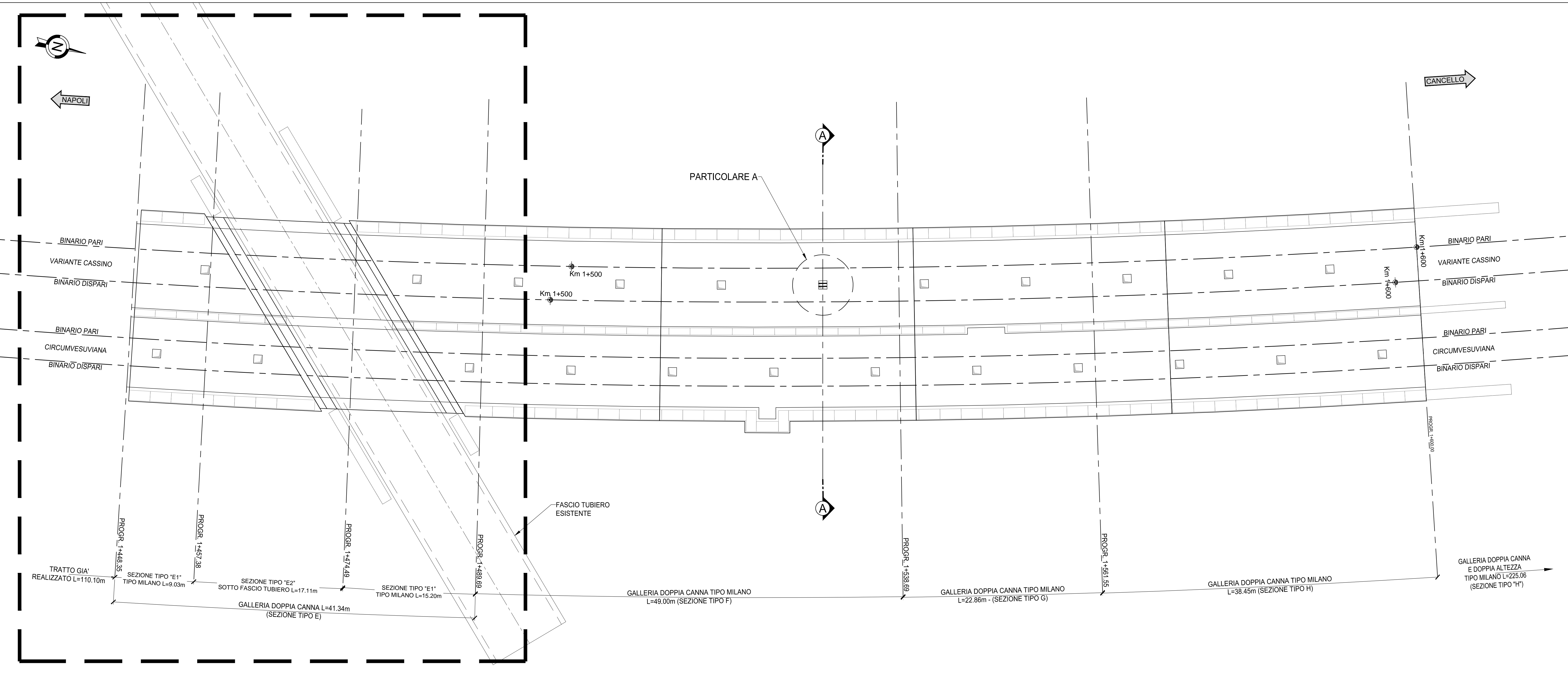


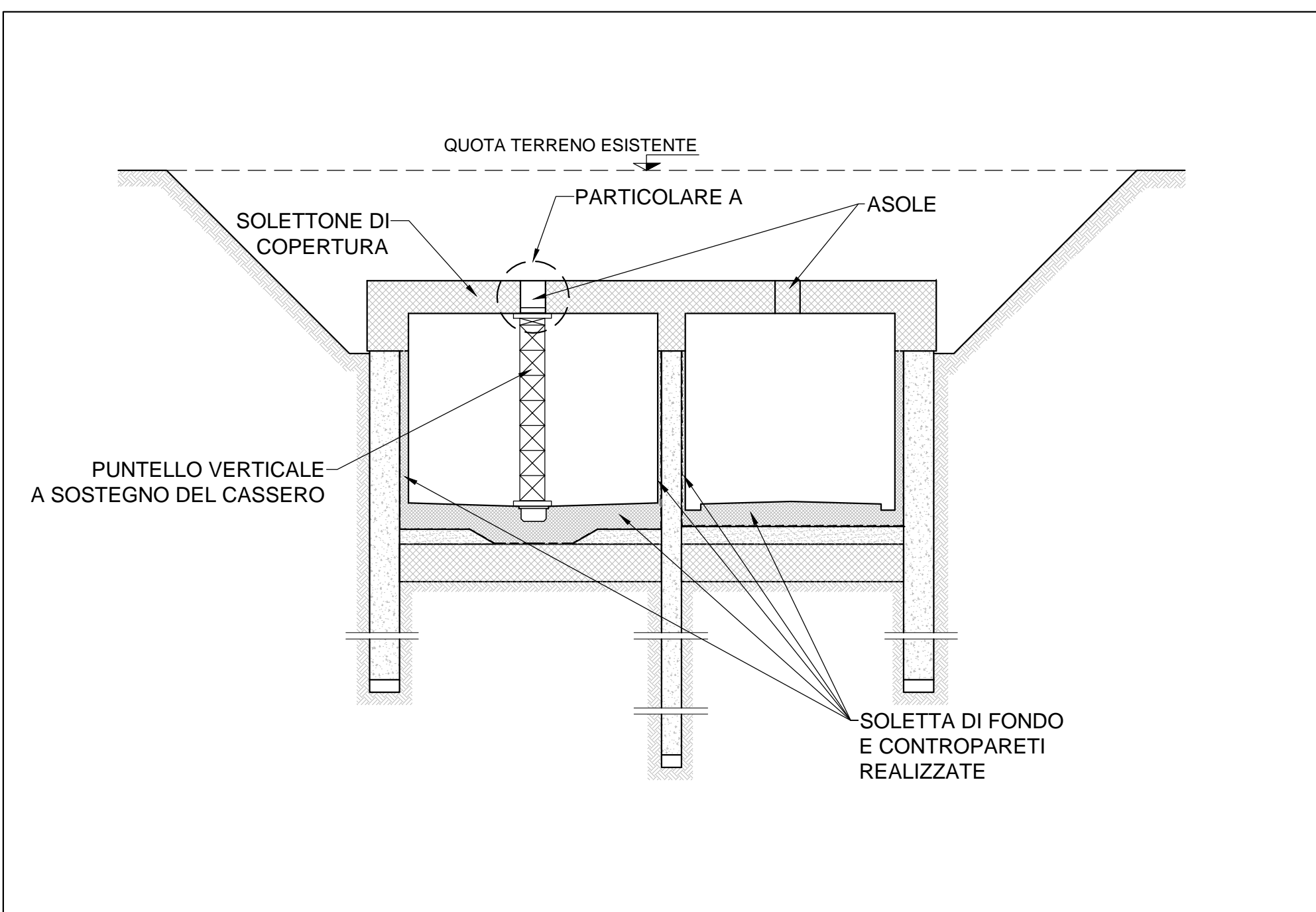
PLANIMETRIA SOLETTONE DI COPERTURA

Scala 1:200



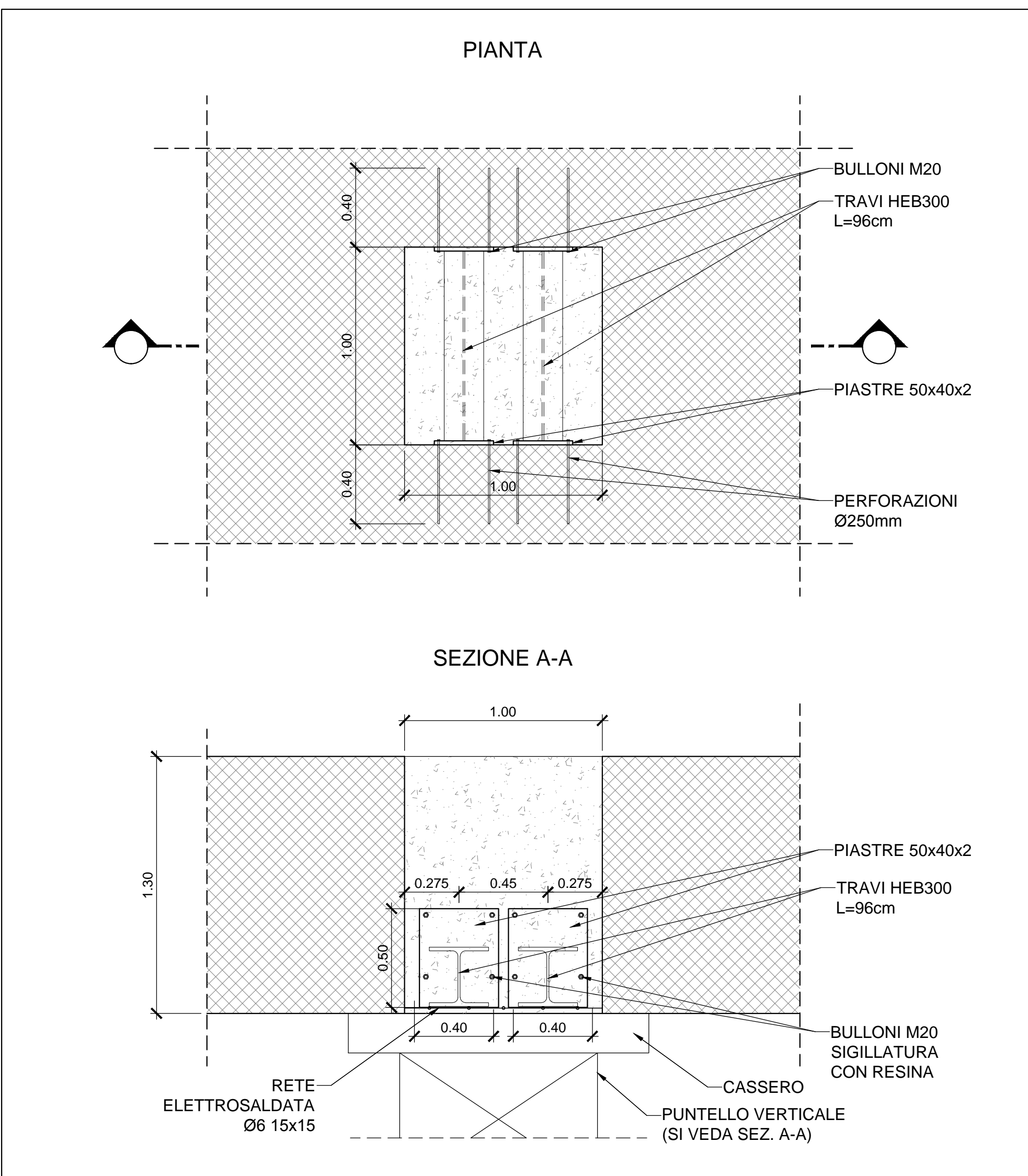
SEZIONE TIPO A-A

Scala 1:200



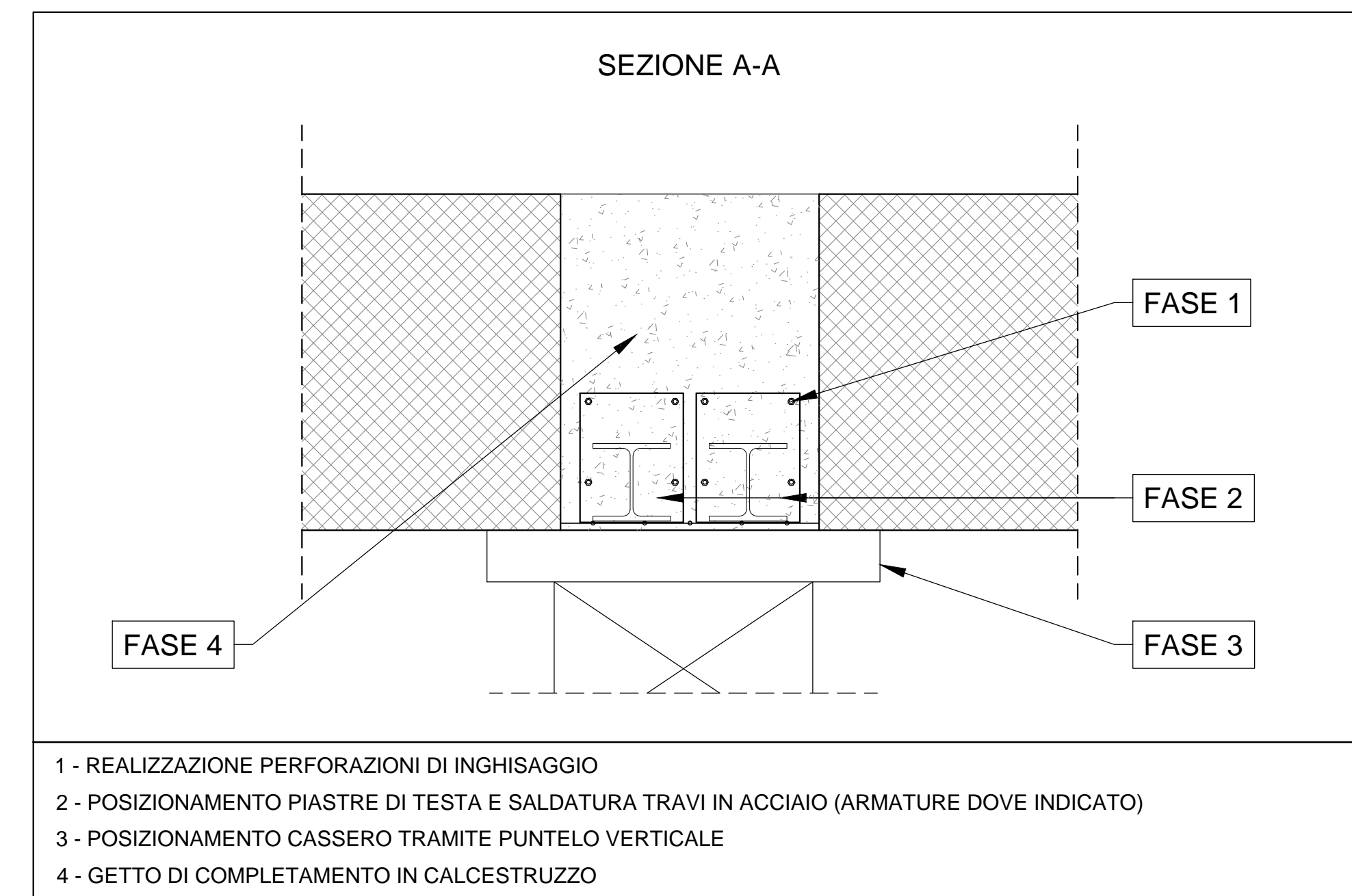
PARTICOLARE A - INTERVENTO DI CHIUSURA ASOLE

Scala 1:200



PARTICOLARE A - SCHEMA FASI ESECUTIVE

Scala 1:200



NOTA

PER LA TABELLA MATERIALI SI RIMANDA ALL'ELABORATO 'IFIM.0.0.E.ZZ.TT.GA.00.0.0.001-A'

COMMITTENTE:



DIREZIONE LAVORI:



APPALTATORE:



PROGETTAZIONE:



PROGETTO ESECUTIVO

LINEA FERROVIARIA NAPOLI - BARI, TRATTA NAPOLI-CANCELLO, IN VARIANTE TRA LE PK 0+000 E PK 15+585, INCLUSE LE OPERE ACCESSORIE, NELL'AMBITO DEGLI INTERVENTI DI CUI AL D.L. 133/2014, CONVERTITO IN LEGGE 164 / 2014

DI SEGNO

GA - GALLERIE
GA01 - GALLERIA CASALNUOVO Da km 0+550.00 a km 2+860.21
G.A. in prossimità fascio tubiero Arin e linea AV da km 1+448.35 a km 1+489.69

Asole per esecuzione dei getti - Dettaglio di chiusura - Carpenteria

APPALTATORE	PROGETTAZIONE
DIRETTORE TECNICO Ing. M. PANISI	DIRETTORE DELLA PROGETTAZIONE Ing. A. CHECCHI

COMMESSA	LOTTO	FASE	ENTE TIPO DOC.	OPERA/DISCIPLINA	PROGR.	REV.	SCALA:
IF1M	00	E	ZIZ	BA	GA01E0	002	A 1:200

Rev.	Descrizione	Redatto	Data	Verificato	Data	Approvato	Data	Autorizzato	Data
A	EMESIONE		16/09/18		16/09/18		16/09/18		16/09/18