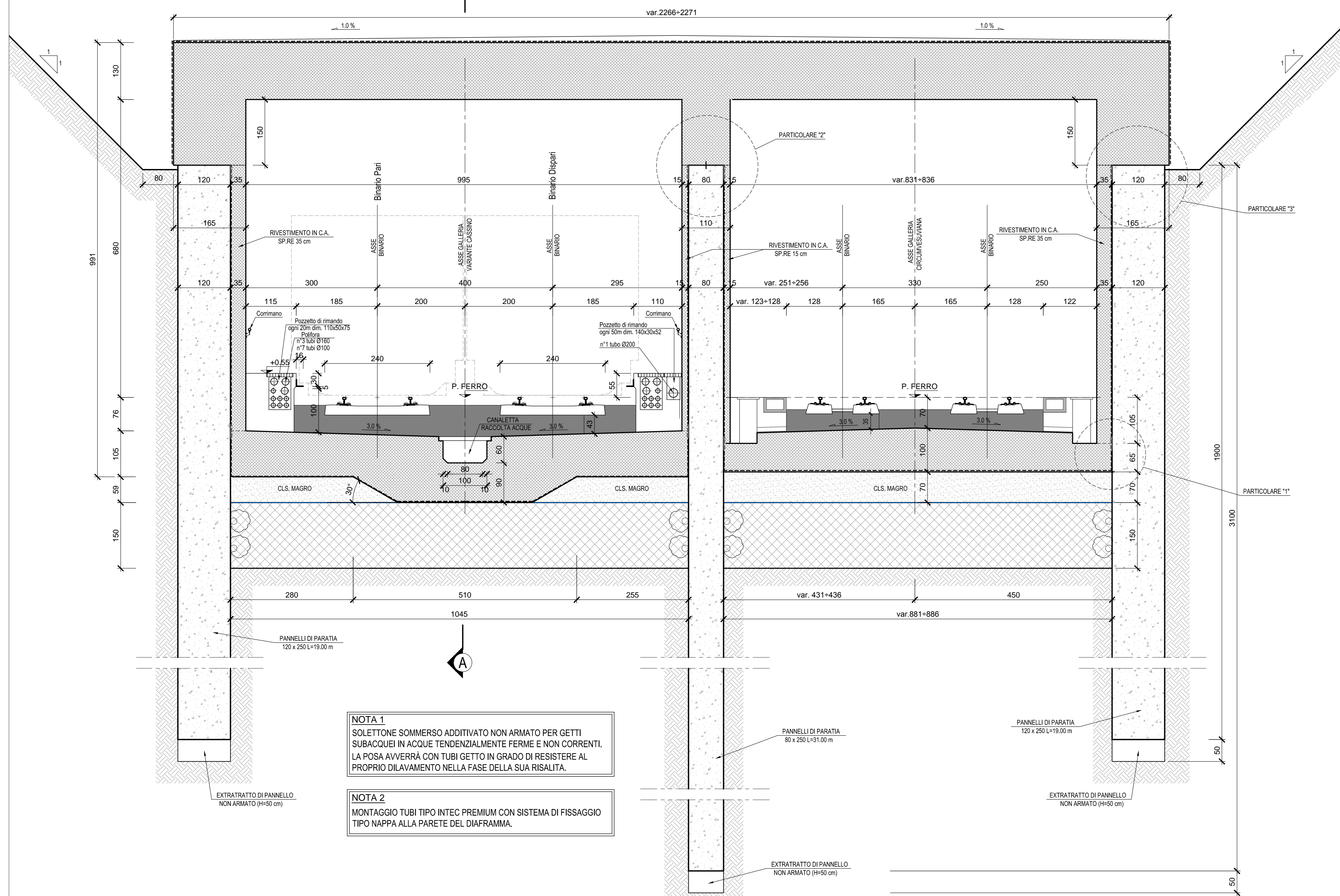


SEZIONE TRASVERSALE GALLERIA TIPO "E1" - TIPO MILANO

Scala 1:50

(Valida da km 1+448.35 a km 1+457.38 B.P. galleria variante Cassino)  
(Valida da km 1+474.49 a km 1+489.69 B.P. galleria variante Cassino)

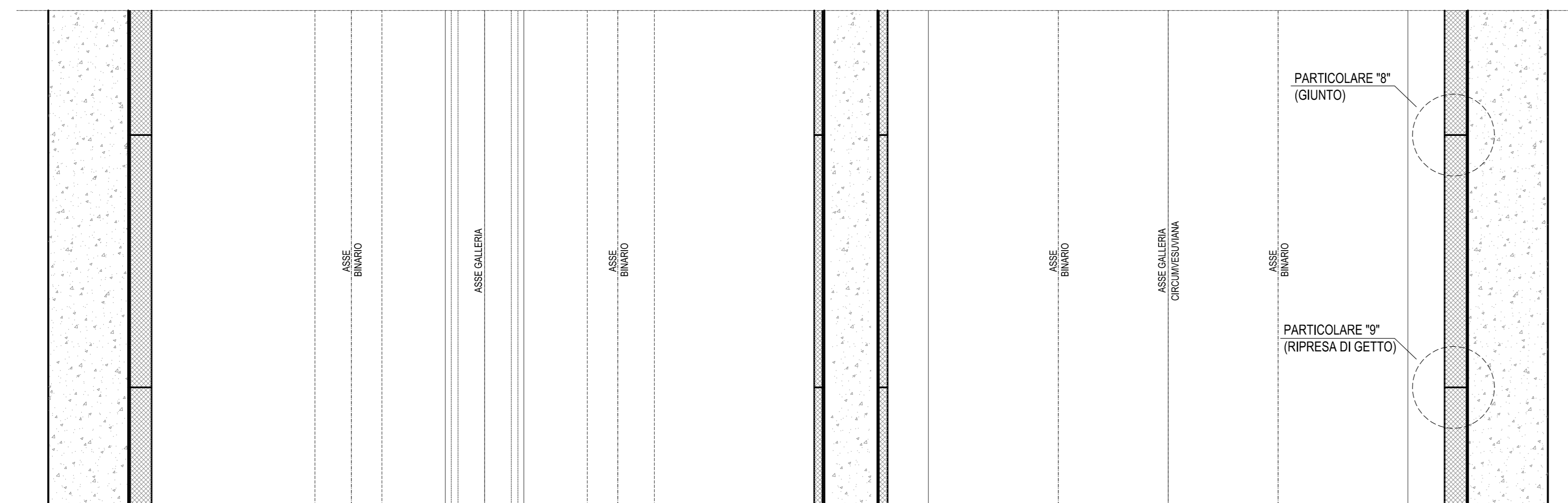


**NOTA 1**  
SOLETTONE SOMMERSO ADDITIVO NON ARMATO PER GETTI SUBACQUEI IN ACQUE TENDENZIALMENTE FERME E NON CORRENTI. LA POSA AVVERRÀ CON TUBI GETTO IN GRADO DI RESISTERE AL PROPRIO DILAVAMENTO NELLA FASE DELLA SUA RISALITA.

**NOTA 2**  
MONTAGGIO TUBI TIPO INTEC PREMIUM CON SISTEMA DI FISSAGGIO TIPO MAPPA ALLA PARETE DELLA DIAFRAMMA.

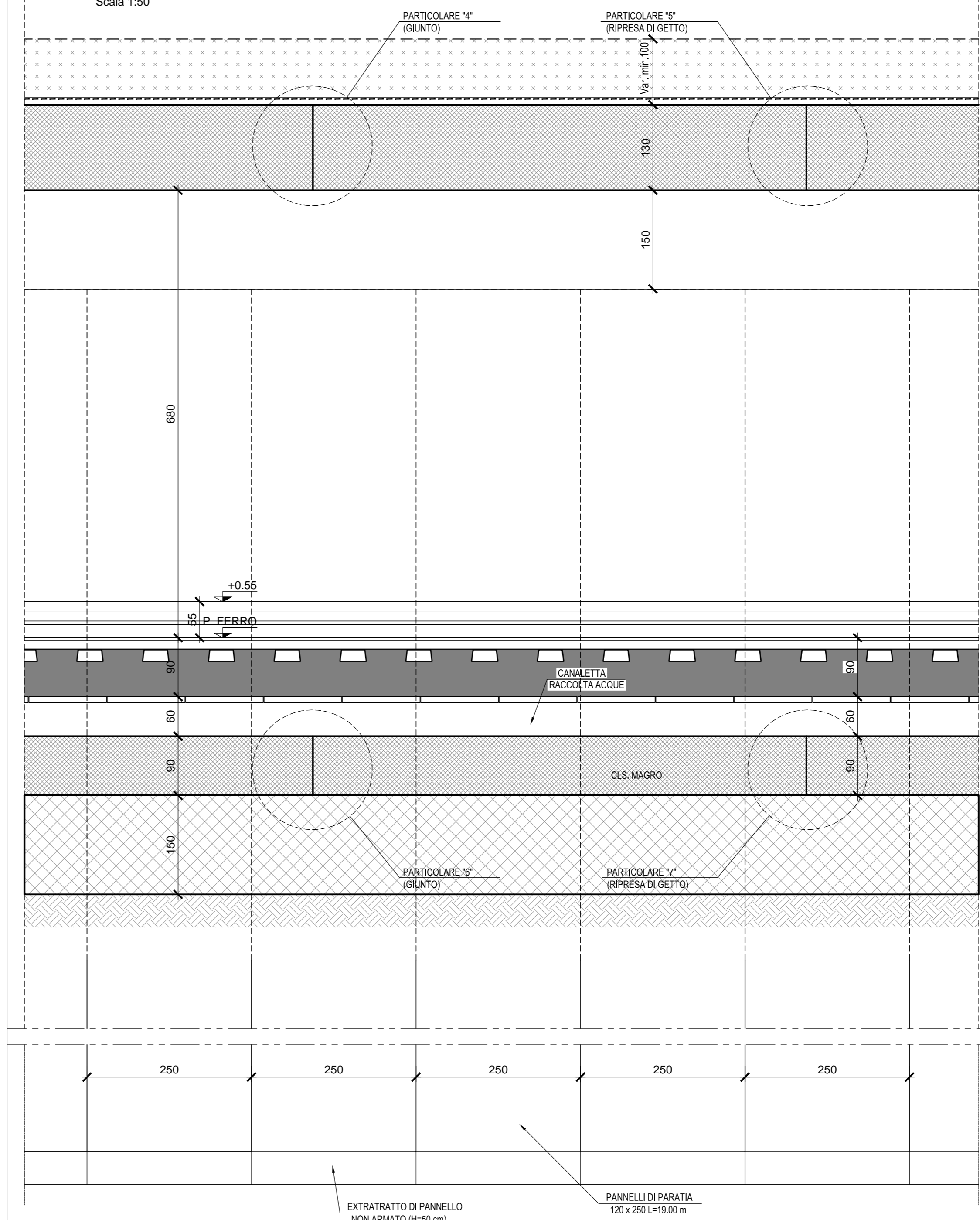
STRALCIO PLANIMETRICO

Scala 1:50



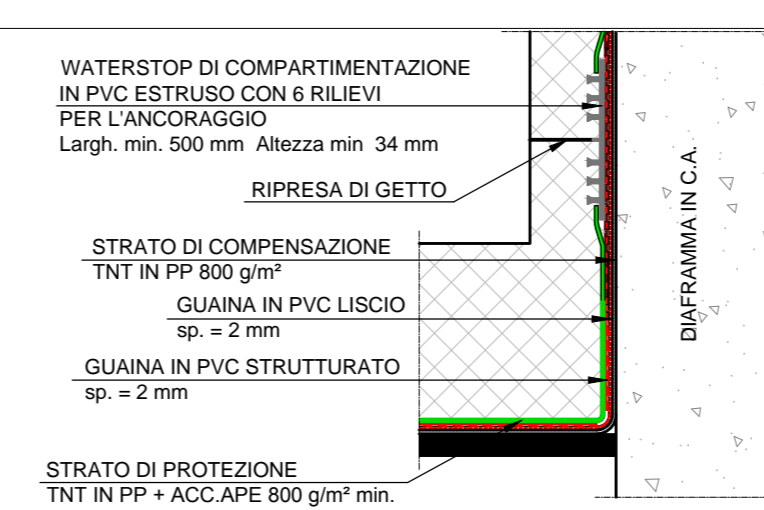
SEZIONE A-A

Scala 1:50



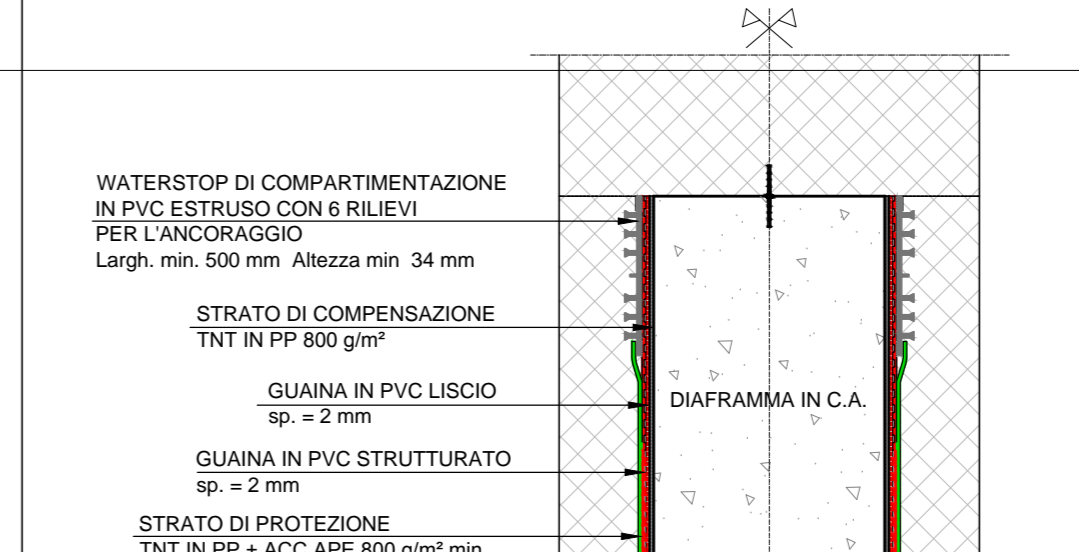
PARTICOLARE 1

Scala 1:20



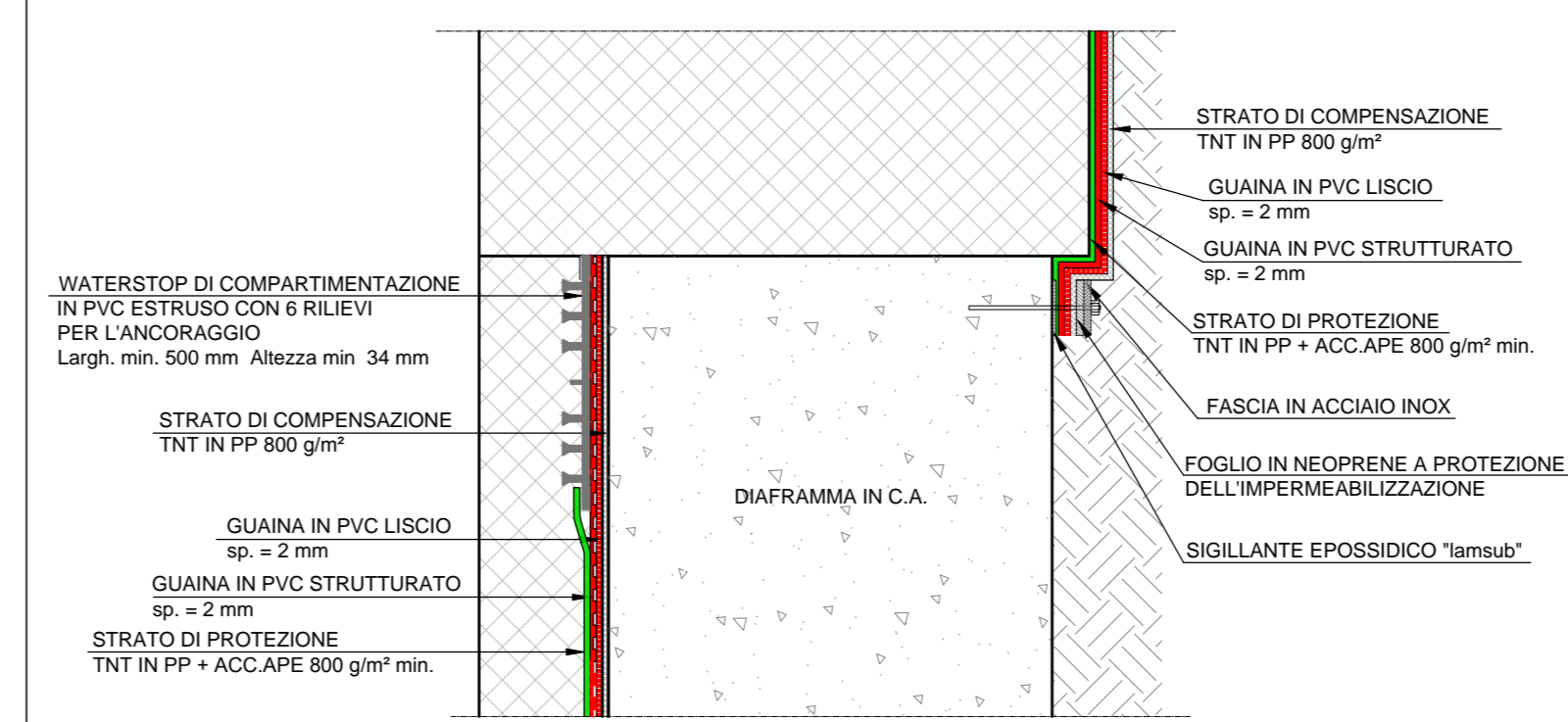
PARTICOLARE 2

Scala 1:20



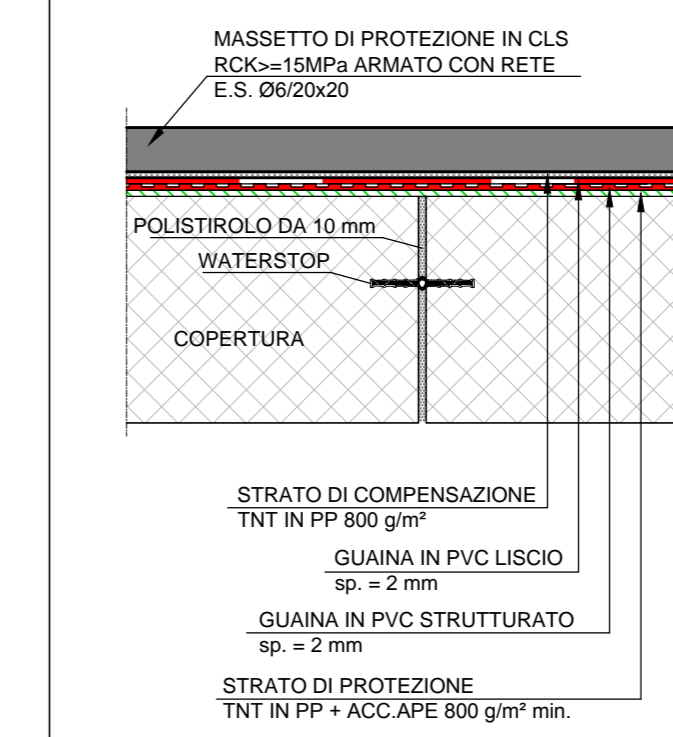
PARTICOLARE 3

Scala 1:20



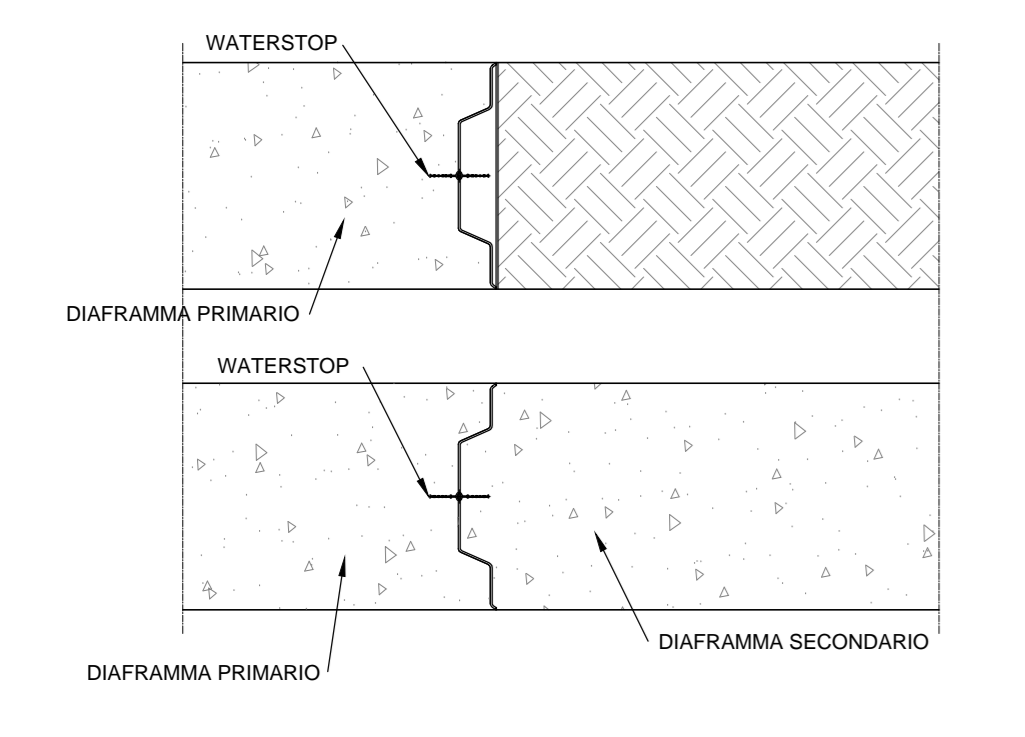
PARTICOLARE 4

Scala 1:20



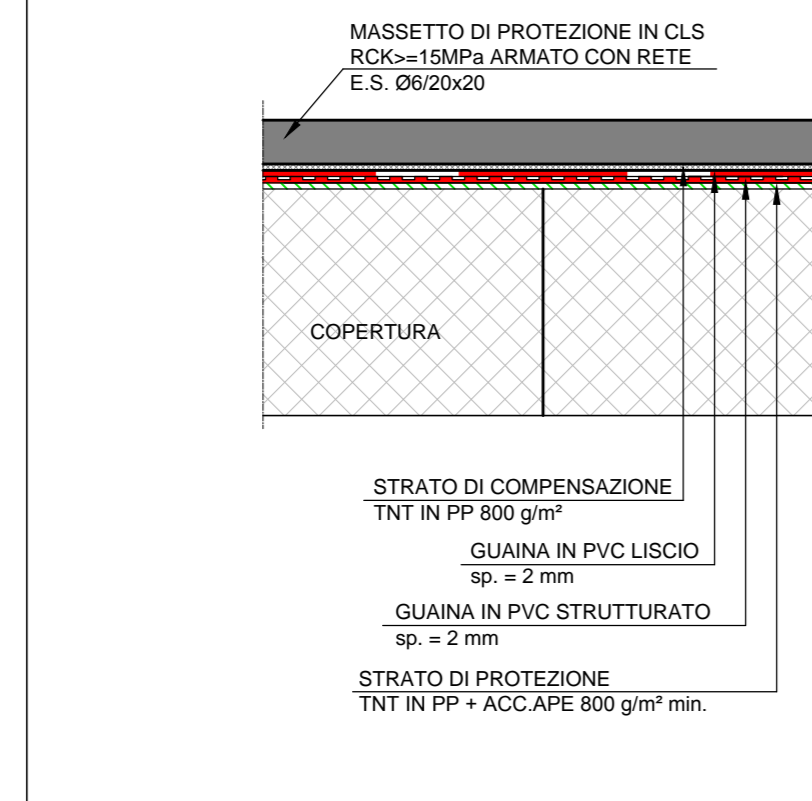
PARTICOLARE GIUNTO TRA DIAFRAMMI (DIAFRAMMI DI GALLERIA E TRASVERSALI)

Scala 1:20



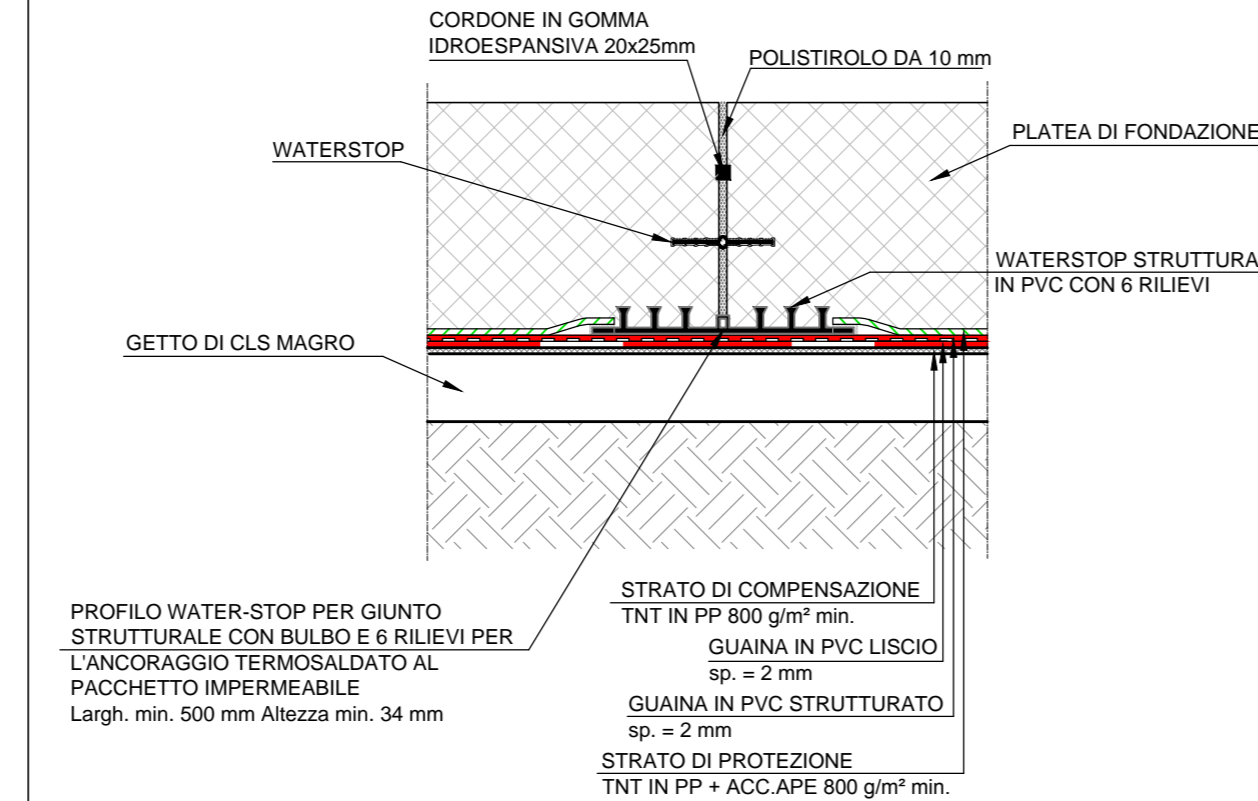
PARTICOLARE 5

Scala 1:20



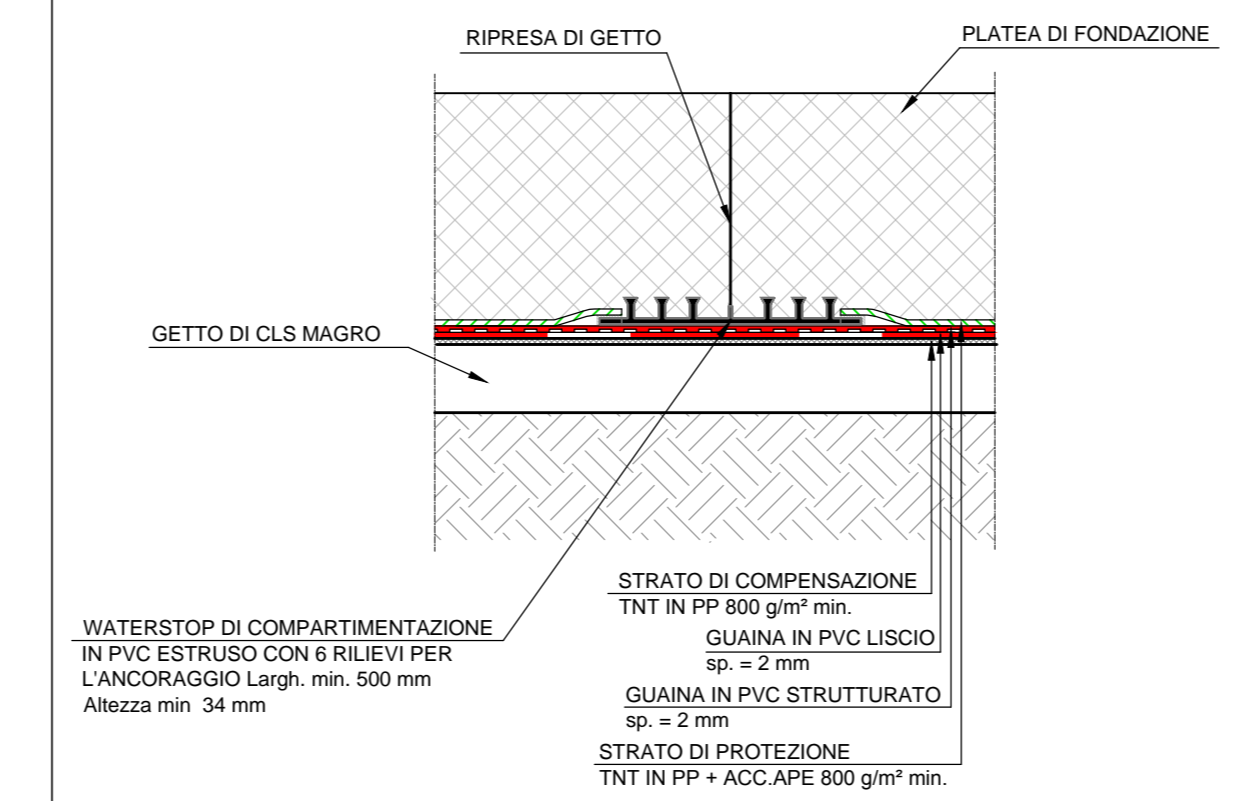
PARTICOLARE 6

Scala 1:20



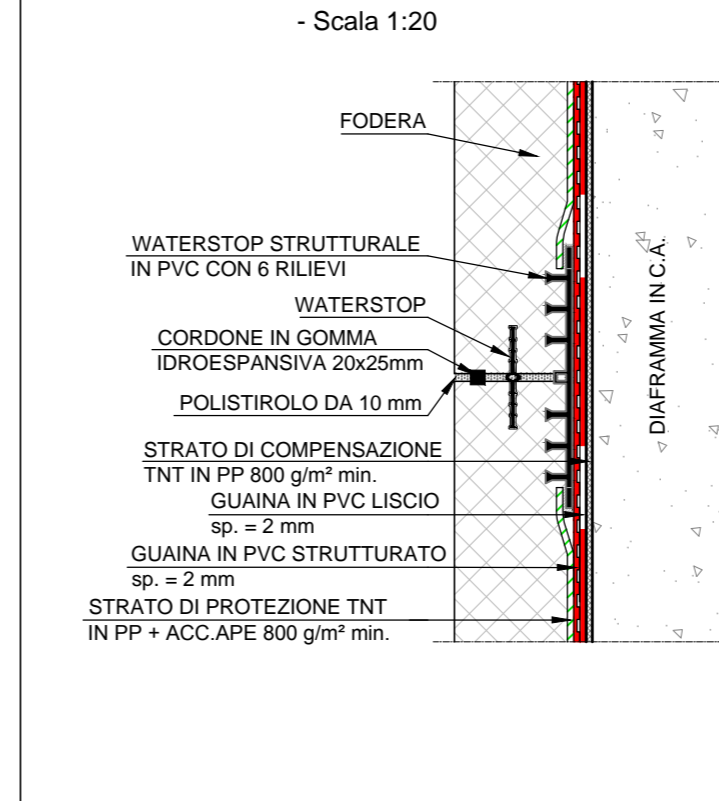
PARTICOLARE 7

Scala 1:20



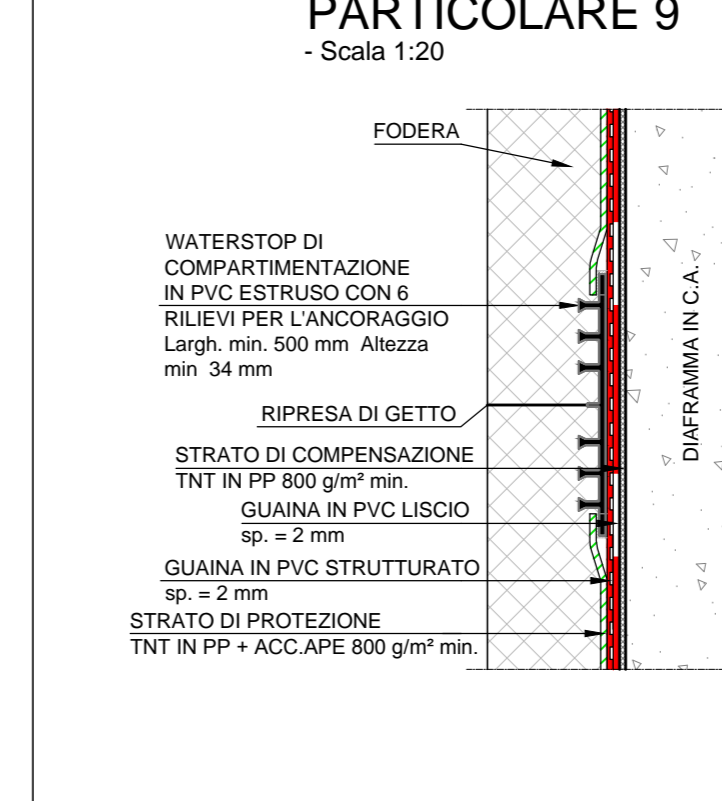
PARTICOLARE 8

Scala 1:20



PARTICOLARE 9

Scala 1:20



NOTA

NELL'ESECUZIONE DELLE FODERE, IL GETTO DOVRA' FERMARSI A CIRCA 10cm DAL CORDOLO DELLA DIAFRAMMA E QUEST'ULTIMO TRATTO ANDRA' RIEMPIUTO CON MALTA PREMISCELATA ESPANSIVA TIPO "EMACO" O SIMILARI

NOTA

PER LA TABELLA MATERIALI SI RIMANDA ALL'ELABORATO "IF1M.0.0.E.ZZ.TT.GA.00.0.0.001-A"

TABELLA MATERIALI

CLS PER GETTO SOLETTONE SOMMERSO

Classe di consistenza: SF3

Classe di esposizione ambientale: XC3

Classe di resistenza a compressione minima: C(30/37)

D max aggregato < 20 mm

Viscosità del calcestruzzo:

- Tempo di spandimento al diametro 500mm: maggiore di 3 sec.

- Tempo di deflusso al V-Funnel (in conformità alla En 12350-9) maggiore di 9 sec.

- Rapporto a/c < 0,55

- Quantitativo minimo di finissimi < 550 Kg/m³

- Cemento classe 32,5 R o N, tipo III/A (altoforno) o IV (pozzolanico)

- Dosaggio minimo cemento: 380 Kg/m³

Additivi:

- Additivo superfluidificante a base acrilica conforme ai prospetti 3.1 e 3.2 della norma UNI-EN 934-2 (tipo Mapefluid SX), dosato in quantità non minore dell'1% per il c/c di cemento

- Additivo viscosizzante ad alta efficacia per la produzione di calcestruzzi autocompattanti senza filler (tipo Viscosar 3 K) dosato in ragione di 0,5 l/m³

- Additivo coesivizzante antilavamento idoneo per getti subacquei (tipo Mapeplast UV) dosato allo 0,8% sul peso del cemento

COMMITTENTE: **RFI** RETE FERROVIARIA ITALIANA GRUPPO FERROVIE DELLO STATO ITALIANO

DIREZIONE LAVORI: **ITALFERR** GRUPPO FERROVIE DELLO STATO ITALIANO

APPALTATORE: **salini impreglio** **ASTALDI**

PROGETTAZIONE: **SYSTRA** **SOTECNI** **REXSOIL**

PROGETTO ESECUTIVO

LINEA FERROVIARIA NAPOLI - BARI, TRATTA NAPOLI-CANCELLO, IN VARIANTE TRA LE PK 0+000 E PK 15+585, INCLUSE LE OPERE ACCESSORIE, NELL'AMBITO DEGLI INTERVENTI DI CUI AL D.L. 133/2014, CONVERTITO IN LEGGE 164 / 2014

DISEGNO

GA - GALLERIE  
GA01 - GALLERIA CASALNUOVO DI CUI AL 0+550.00 a km 2+860.21  
GA. In prossimità fascio tubero Arin e linea AV da km 1+448.35 a km 1+489.69  
SEZIONE TIPO E1 da km 1+448.35 a km 1+457.38 e da km 1+474.49 a km 1+489.69  
Carpenteria

APPALTATORE	PROGETTAZIONE
DIRETTORE TECNICO Ing. M. PANISI	DIRETTORE DELLA PROGETTAZIONE Ing. A. CIECCHI

COMMESSA LOTTO FASE ENTE TIPO DOC. OPERA/DISCIPLINA PROGR. REV. SCALA:

IF1M	00	E	ZZ	BB	GA01	E0	001	B	1:50
------	----	---	----	----	------	----	-----	---	------

Rev.	Descrizione	Redatto	Data	Verificato	Data	Approvato	Data	Autorizzato	Data
A	EMISSIONE	ANTIGA	14/05/14	GLBERTI	15/05/14	D'AMIGLIO	15/05/14	ANTIGA	
B	EMISSIONE PER REV	ANTIGA	13/05/14	GLBERTI	13/05/14	D'AMIGLIO	13/05/14		

File: IF1M.0.0.E.ZZ.BB.GA.01.E.0.001-B.DWG n. Ed.: 1