

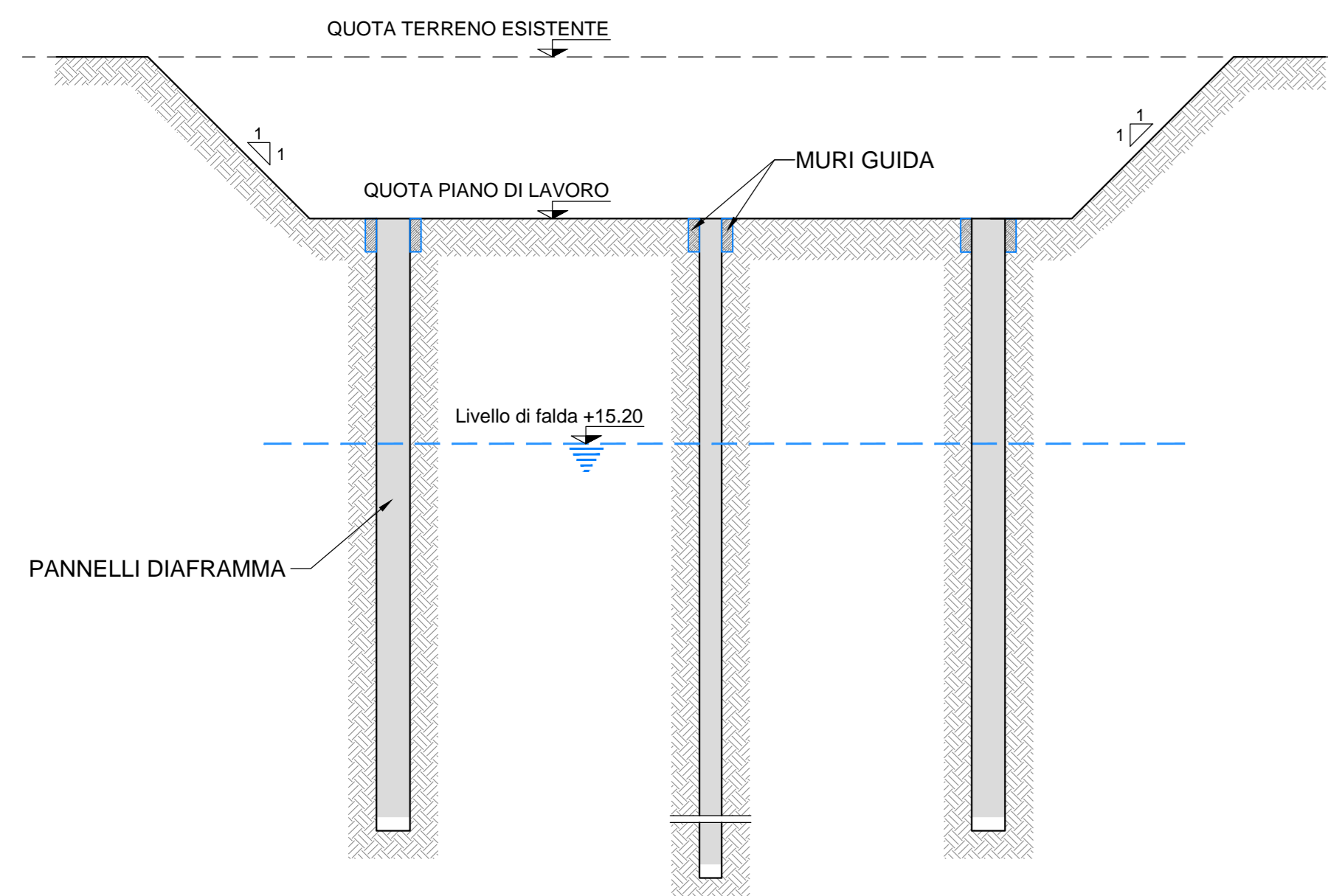
SEZIONE TRANSVERSALE AL Km 1+480.00

SCALA 1:200

Principio di costruzione valido tra il Km 1+448.35 e il Km 1+457.38
Principio di costruzione valido tra il Km 1+474.49 e il Km 1+489.69

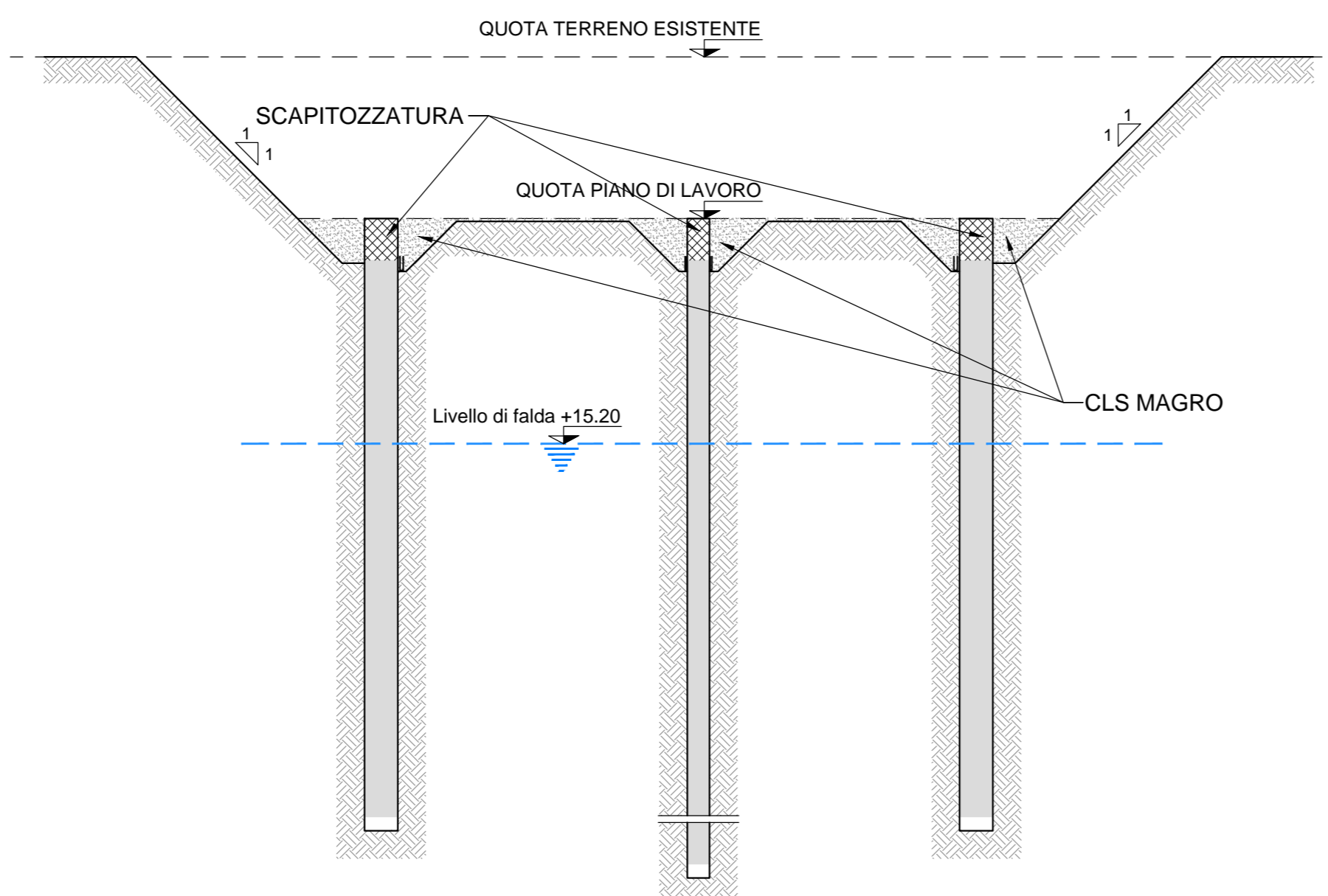
FASE 1:

- PRESCAVO FINO A QUOTA PIANO DI LAVORO
- REALIZZAZIONE MURI GUIDA
- SCAVO, ARMATURA, GETTO DEI DIAFRAMMI



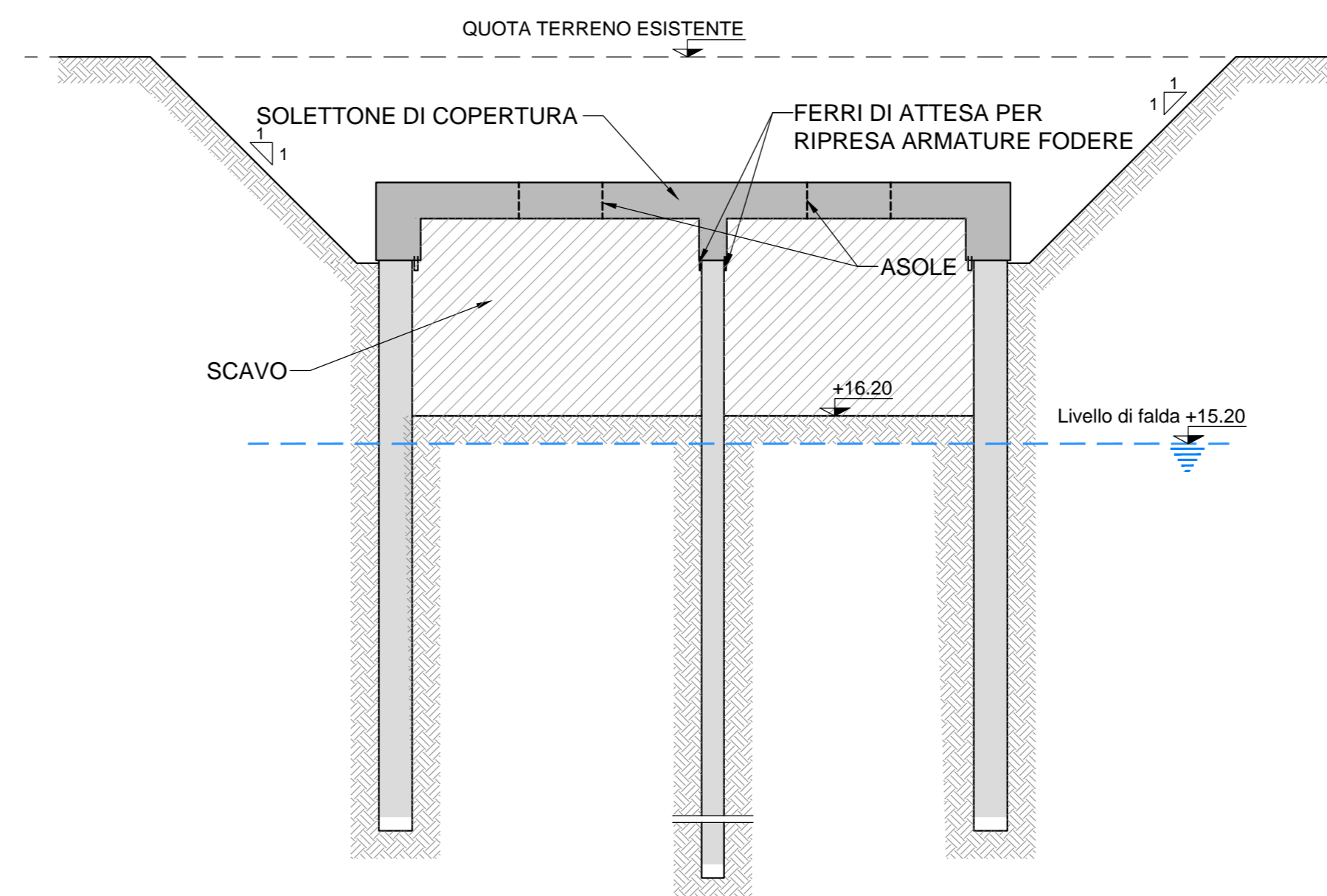
FASE 2:

- SCAPITIZZATURA DIAFRAMMI E DEMOLIZIONE MURI GUIDA
- RIPRISTINO DEL PIANO DI LAVORO CON CLS MAGRO



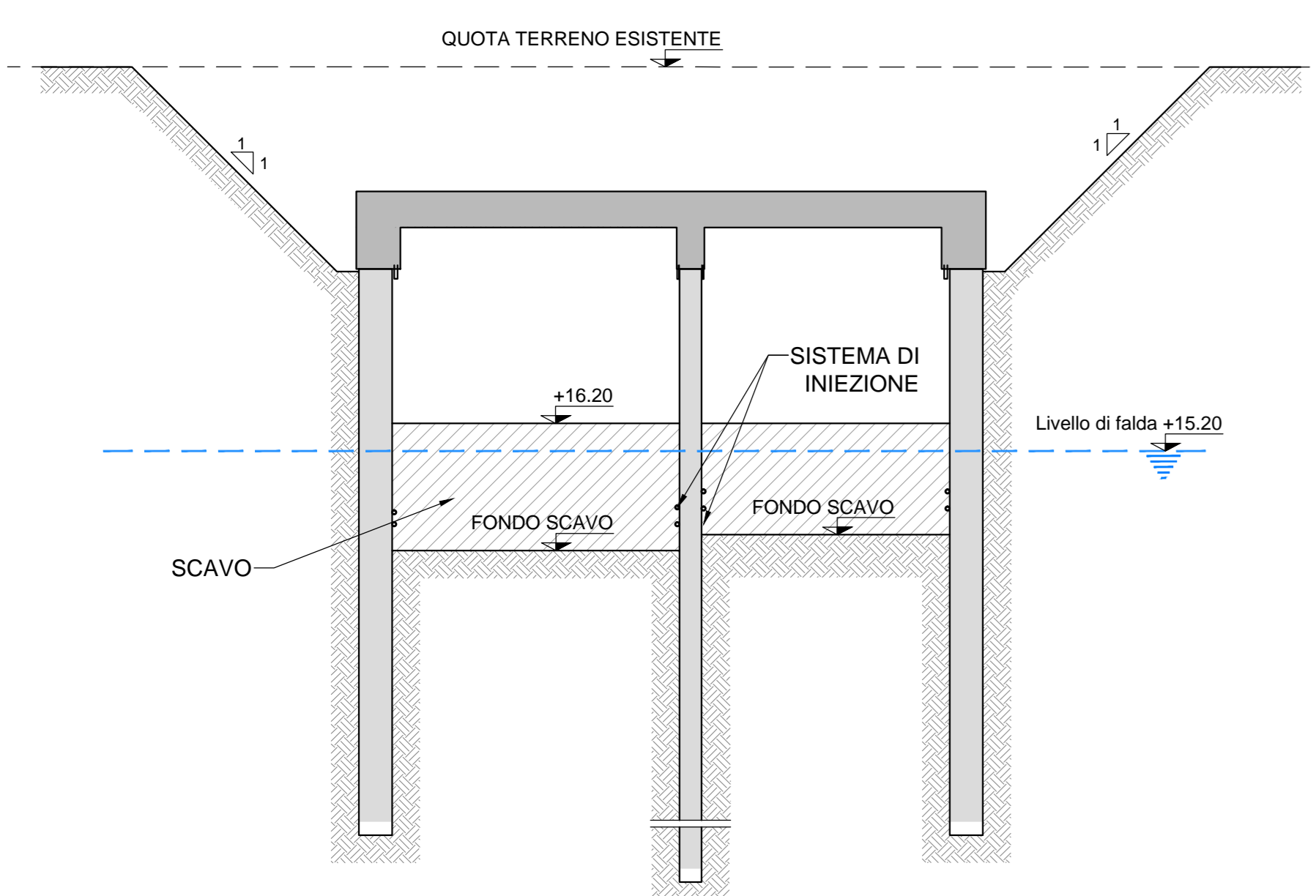
FASE 3:

- GETTO SOLETTONE DI COPERTURA IN UN UNICA SOLUZIONE (LASCIAANDO DELLE ASOLE PER ESECUZIONE GETTI E PASSAGGIO MATERIALI)
- SCAVO SOTTO SOLETTA FINO AD 1m AL DI SOPRA DEL LIVELLO DI FALDA



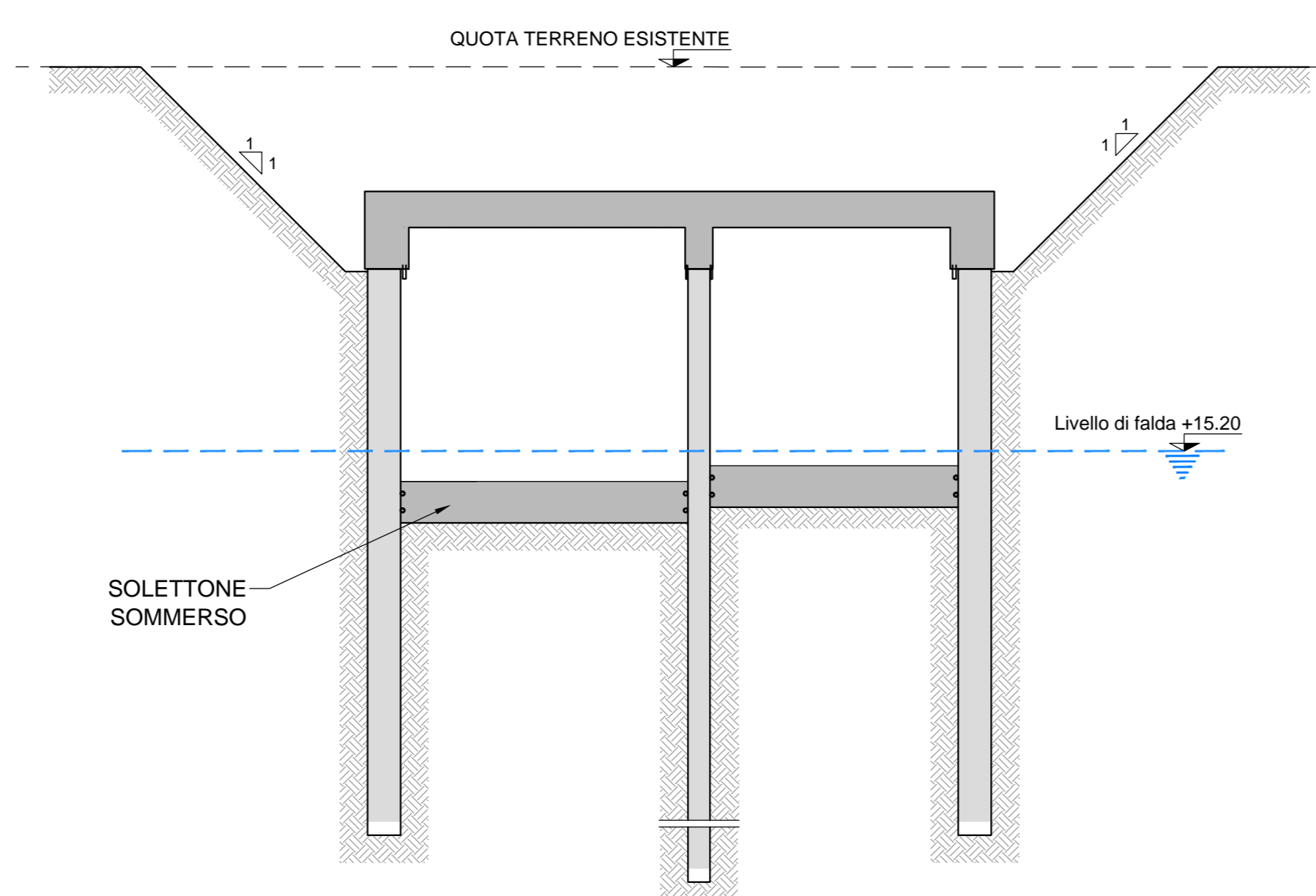
FASE 4:

- SCAVO SOTTO SOLETTA IN PRESENZA DI FALDA FINO A QUOTA D'IMPOSTA DEL SOLETTONE SOMMERSO DI SACRIFICIO
- INSTALLAZIONE DEL SISTEMA D'INIEZIONE



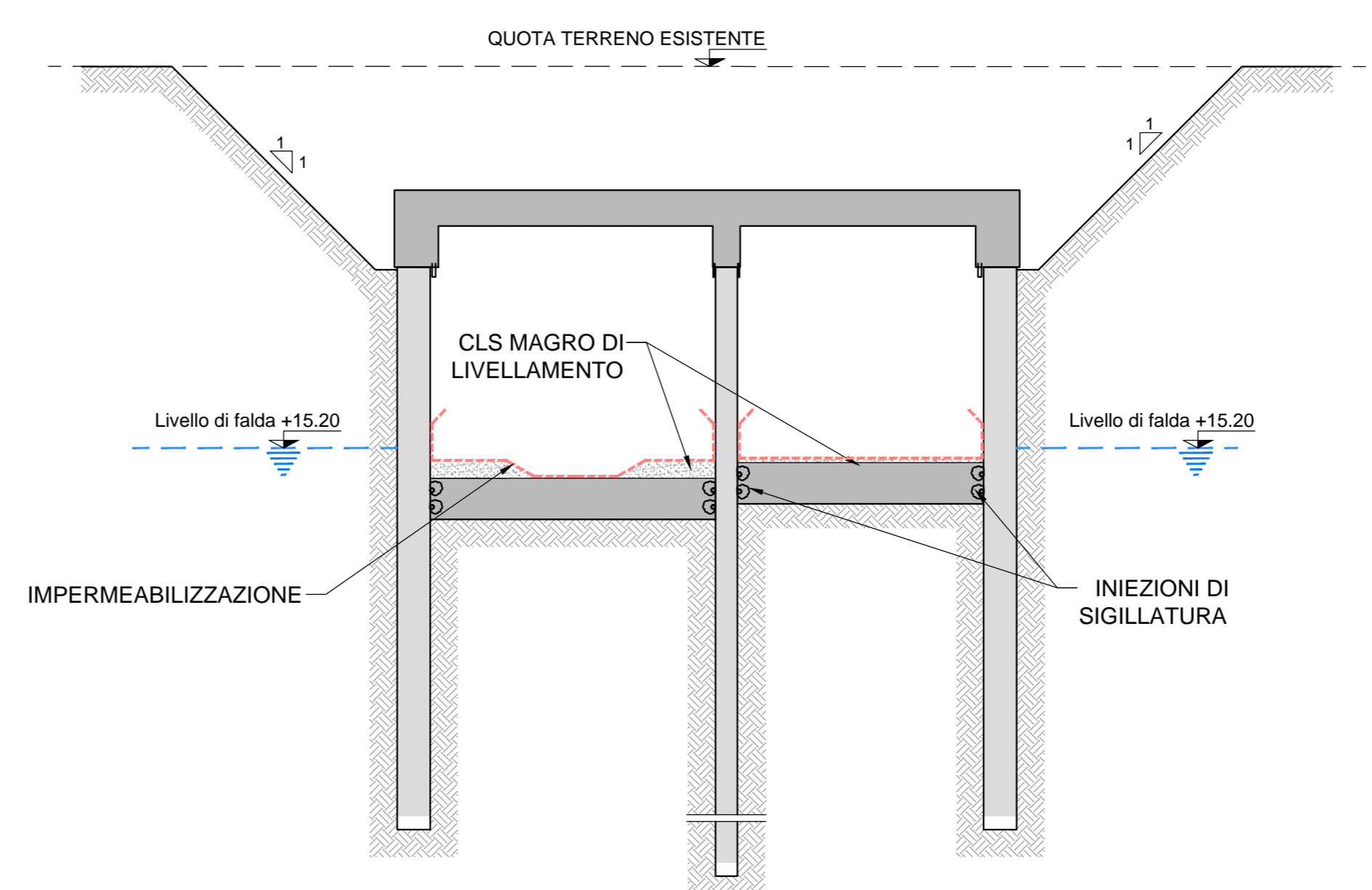
FASE 5:

- GETTO DEL SOLETTONE SOMMERSO DI SACRIFICIO



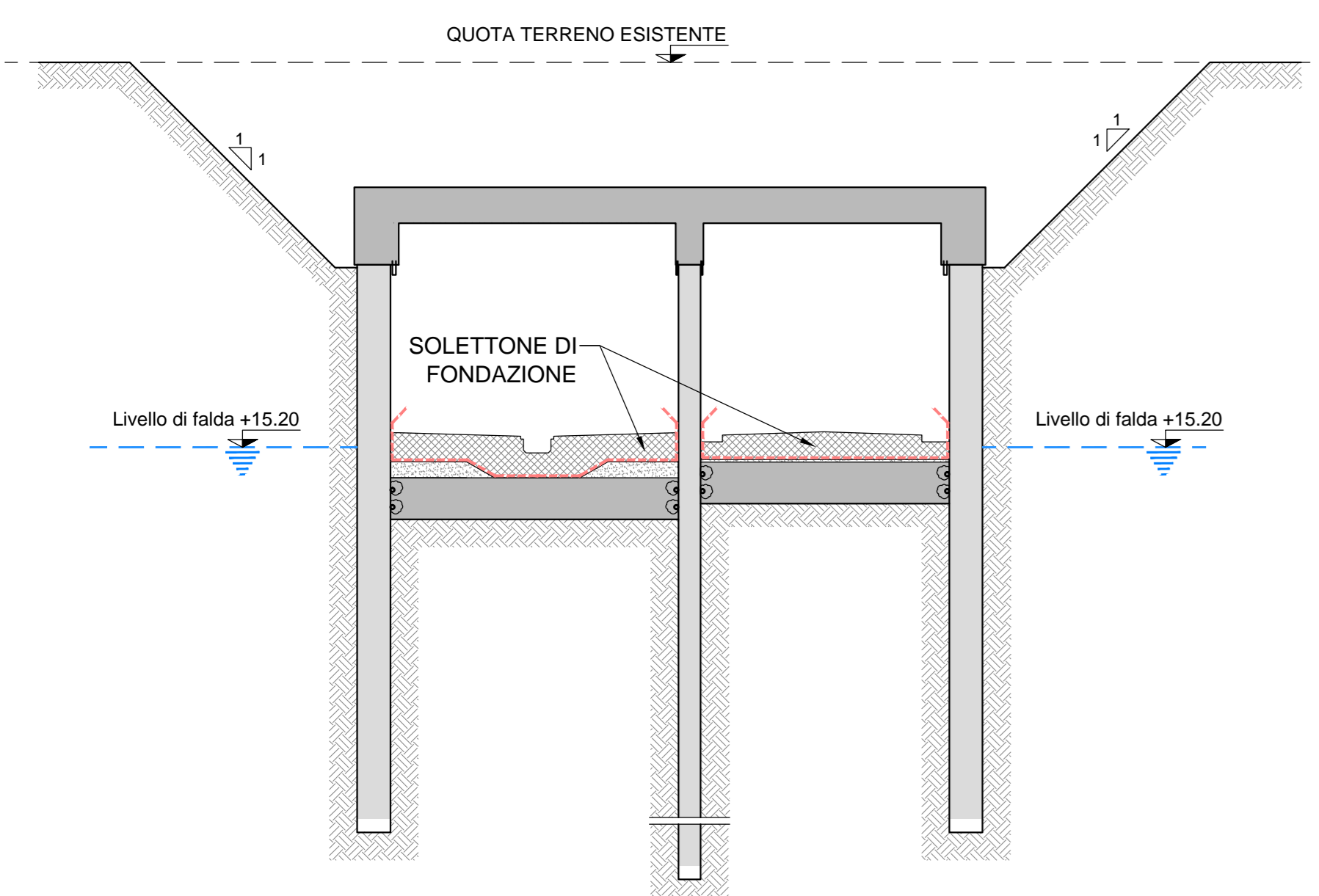
FASE 6:

- INIEZIONI DI SIGILLATURA CON RESINA EPOSSIDICA ALL'INTERNO DEL SISTEMA DI INIEZIONE
- AGGOTTAMENTO ACQUA DI FONDO PER SVUOTAMENTO DELLA STRUTTURA
- GETTO MAGRONE DI LIVELLAMENTO PER SAGOMATURA SOLETTONE DI FONDAZIONE
- POSA SISTEMA DI IMPERMEABILIZZAZIONE SOLETTA DI FONDAZIONE



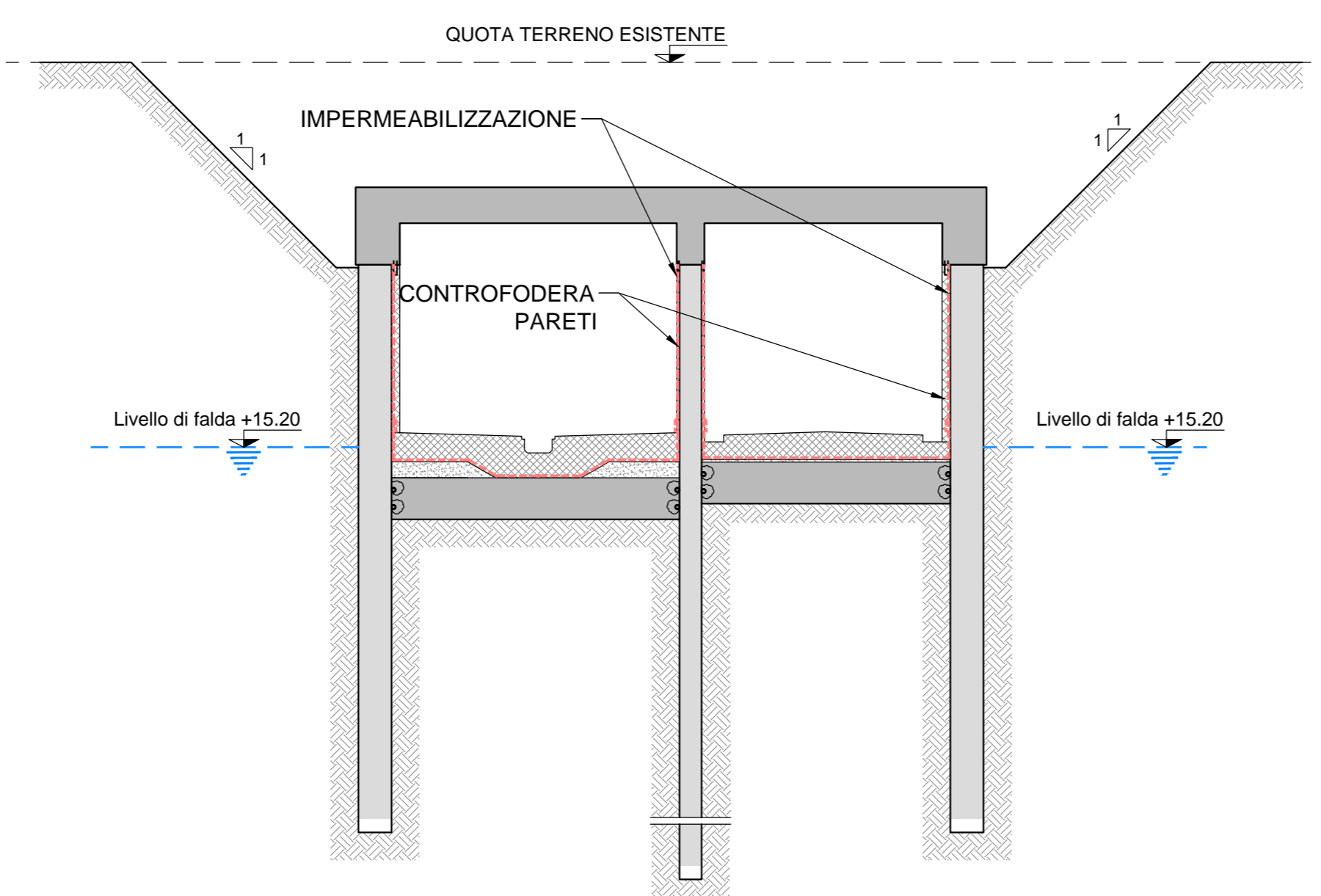
FASE 7:

- GETTO SOLETTONE DI FONDAZIONE DEFINITIVO



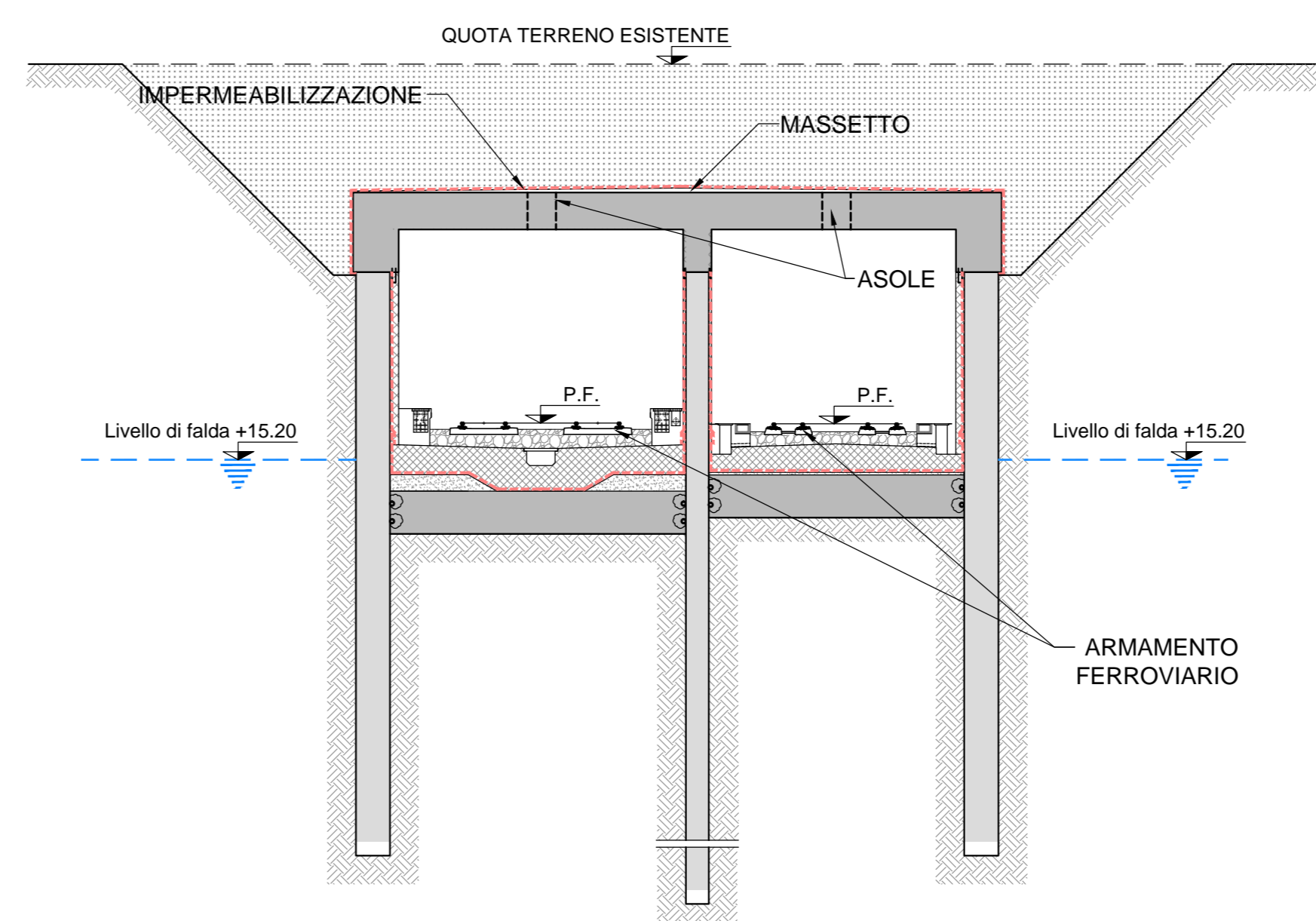
FASE 8:

- POSA SISTEMA DI IMPERMEABILIZZAZIONE SULLE PARETI DEI DIAFRAMMI
- CASSERATURA E GETTO CONTROFODERA PARETI (CON RISPARMIO DEI 10cm IN SOMMITA')



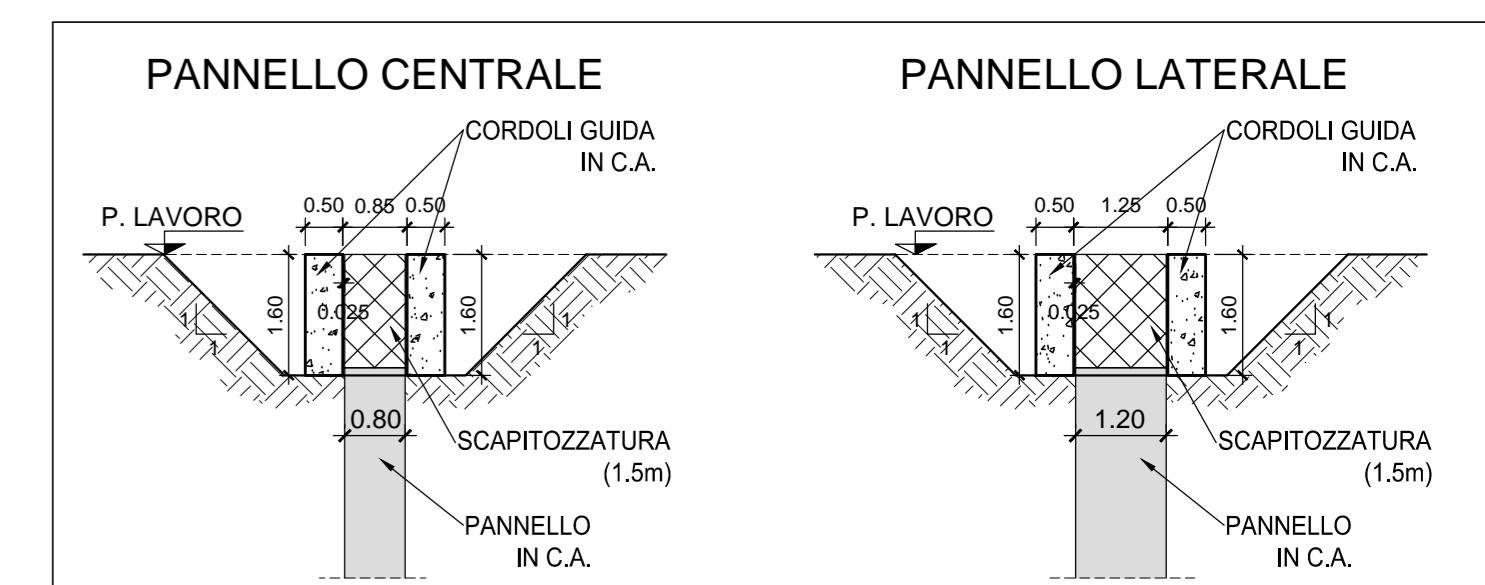
FASE 9:

- CHIUSURA ASOLE DEL SOLETTONE DI COPERTURA
- INSTALLAZIONE SISTEMA D'IMPERMEABILIZZAZIONE (PREVIA REGOLARIZZAZIONE SOLETTA E REALIZZAZIONE MASSETTO DELLE PENDENZE)
- RINTERRO FINO A QUOTA TERRENO ESISTENTE
- COMPLETAMENTO DEI 10cm IN SOMMITA' DELLE CONTROPARETI CON MALTA ESPANSIVA
- POSA ARMAMENTO FERROVIARIO E RELATIVI DISPOSITIVI



DETTAGLIO CORDOLI GUIDA

Scala 1:100



NOTA

I CONTENUTI DEL PRESENTE ELABORATO VANNO CONSIDERATI UNITAMENTE A QUANTO RIPORTATO NEGLI INTERVENTI PREVISTI IN ADIACENZA:

- FASI ESECUTIVE: IF1M.0.0.E.ZZ.A9.GA.01.E.0.003-B
- PLANIMETRIA E PROFILO LONGITUDINALE - TAV. 1 DI 3 (MACROFASE 1): IF1M.0.0.E.ZZ.L9.GA.01.E.0.002-B
- PLANIMETRIA E PROFILO LONGITUDINALE - TAV. 2 DI 3 (MACROFASE 2): IF1M.0.0.E.ZZ.L9.GA.01.E.0.003-B
- PLANIMETRIA E PROFILO LONGITUDINALE - TAV. 3 DI 3 (MACROFASE 3): IF1M.0.0.E.ZZ.L9.GA.01.E.0.004-B

COMMITTENTE:



DIREZIONE LAVORI:



APPALTATORE:



PROGETTAZIONE:



PROGETTO ESECUTIVO

LINEA FERROVIARIA NAPOLI - BARI, TRATTA NAPOLI-CANCELLO, IN VARIANTE TRA LE PK 0+000 E PK 15+585, INCLUSE LE OPERE ACCESSORIE, NELL'AMBITO DEGLI INTERVENTI DI CUI AL D.L. 133/2014, CONVERTITO IN LEGGE 164 / 2014

DISEGNO

GA - GALLERIE
GA01 - GALLERIA CASALNUOVO Da km 0+550.00 a km 2+860.21
G.A. in prossimità fascio tubero Arin e linea AV da km 1+448.35 a km 1+489.69
SEZIONE TIPO E1 da km 1+448.35 a km 1+457.38 e da km 1+474.49 a km 1+489.69

Fasi esecutive

APPALTATORE	PROGETTAZIONE	ENTE	TIPO DOC.	OPERA/DISCIPLINA	PROGR.	REV.	SCALA:	
DIRETTORE TECNICO Ing. M. PANISI	DIRETTORE DELLA PROGETTAZIONE Ing. A. CHECCHI						1:200	
COMMESSA	LOTTO	FASE	ENTE	TIPO DOC.	OPERA/DISCIPLINA	PROGR.	REV.	
IF1M	00	E	ZZ	A9	GA01E0	002	B	
Rev.	Descrizione	Redatto	Data	Verificato	Data	Approvato	Data	Autorizzato
A	EMISSIONE	ANTIGA	14/09/18	GLIBERTI	15/09/18	D'ANGELO	15/09/18	ANTIGA
B	EMISSIONE PER RIV.	ANTIGA	13/09/18	GLIBERTI	13/09/18	D'ANGELO	13/09/18	