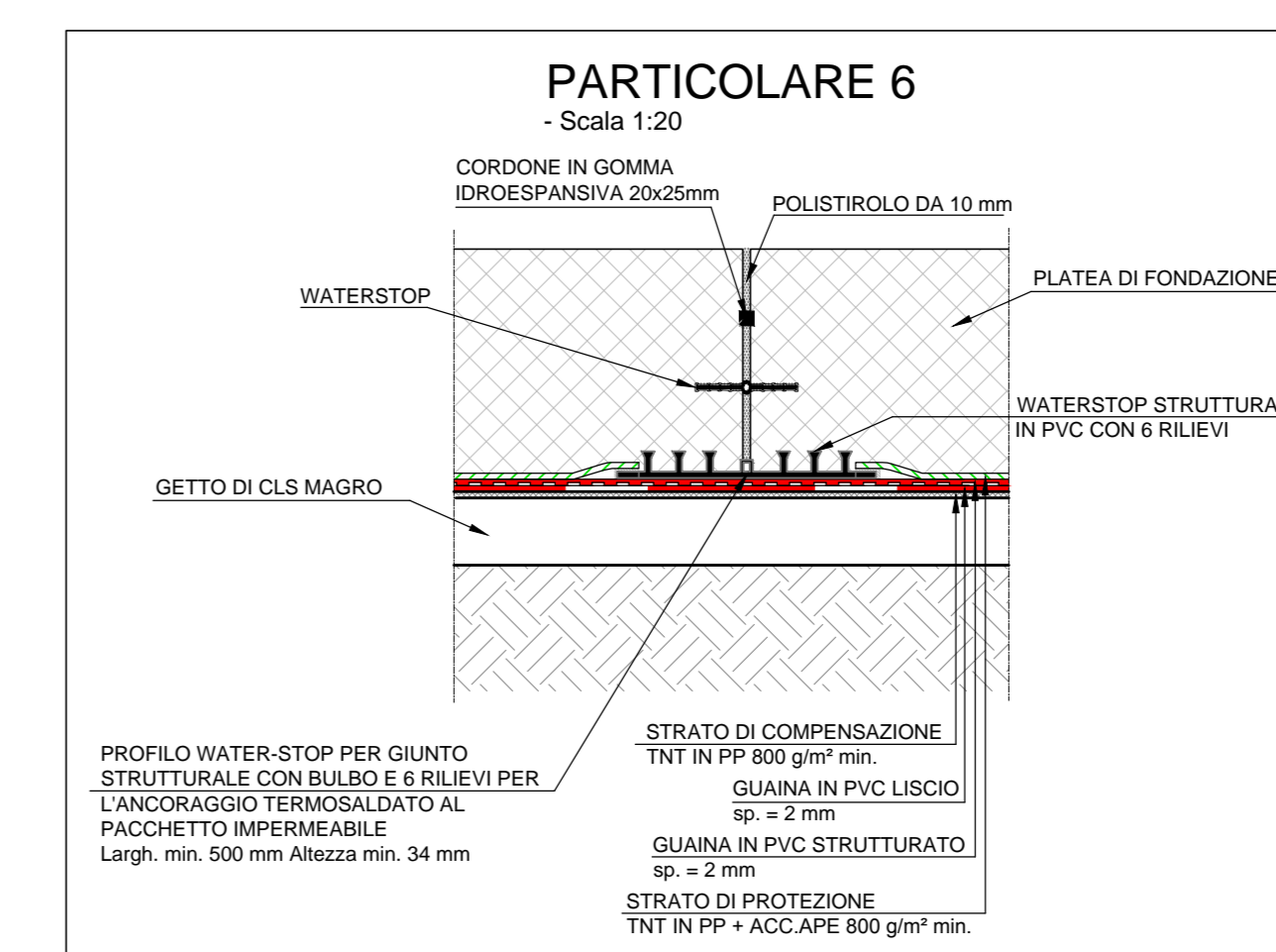
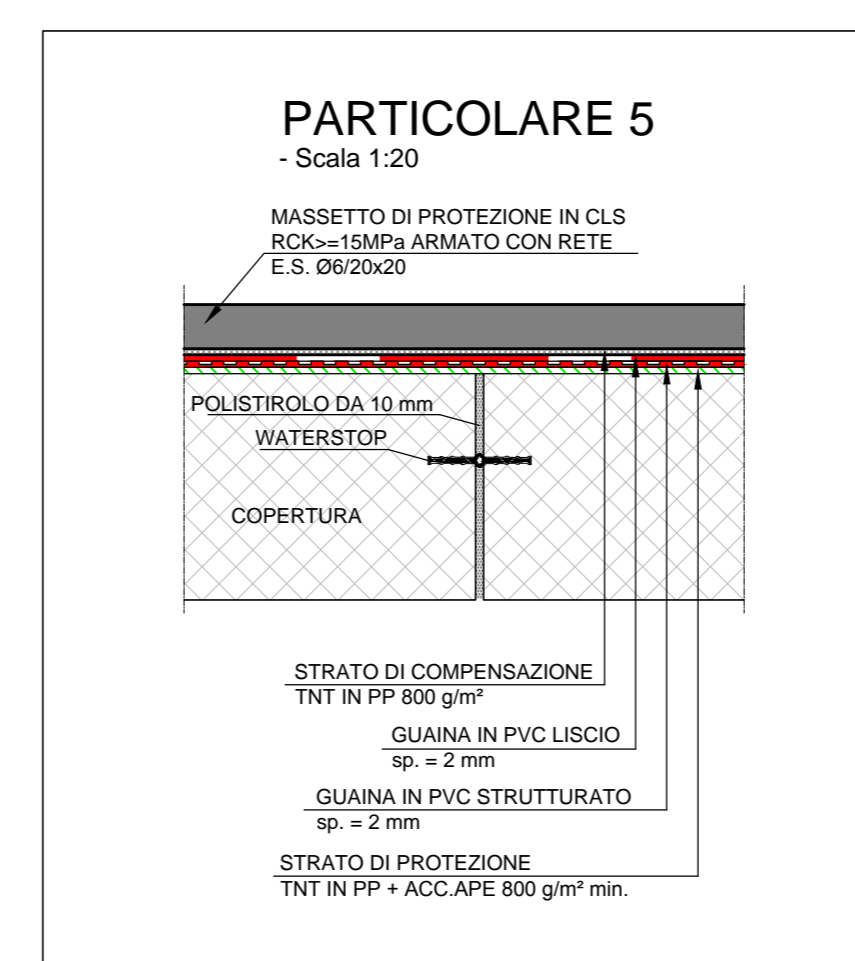
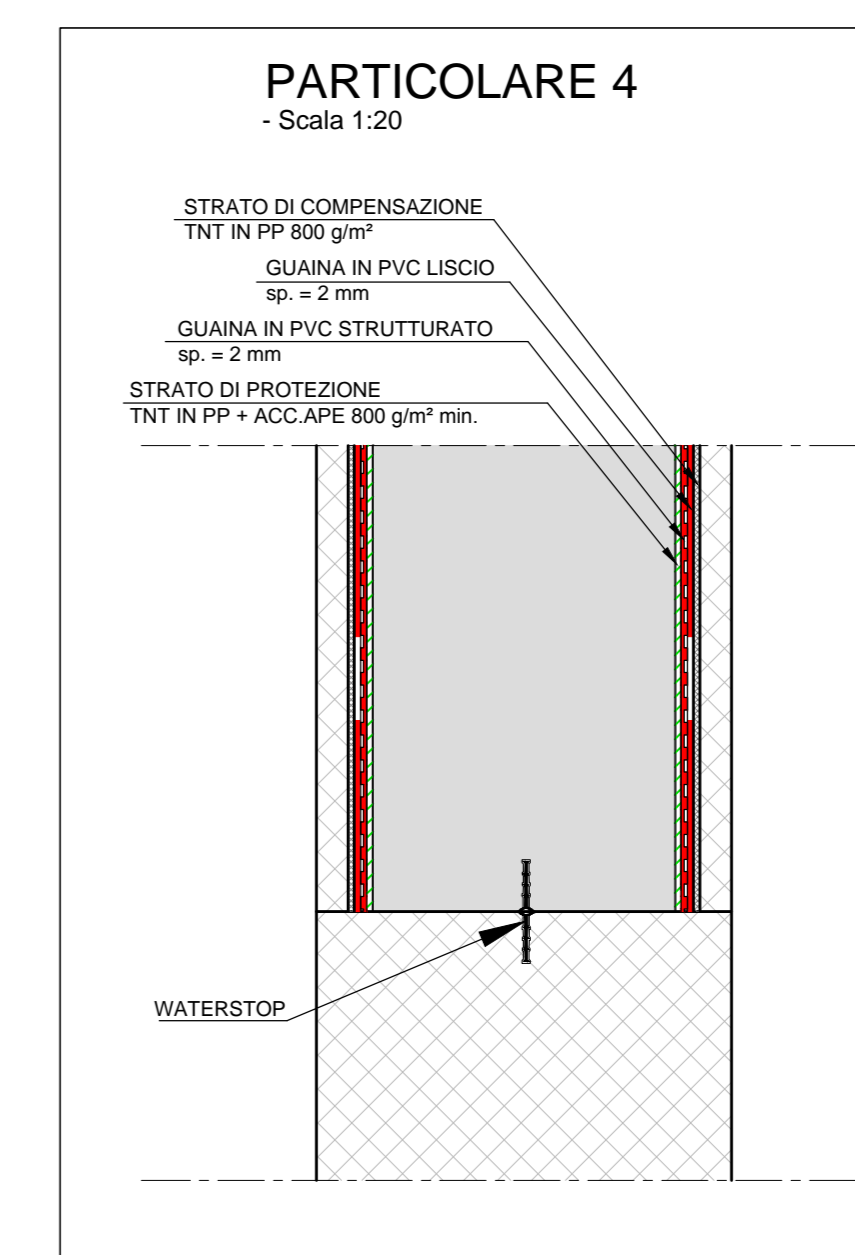
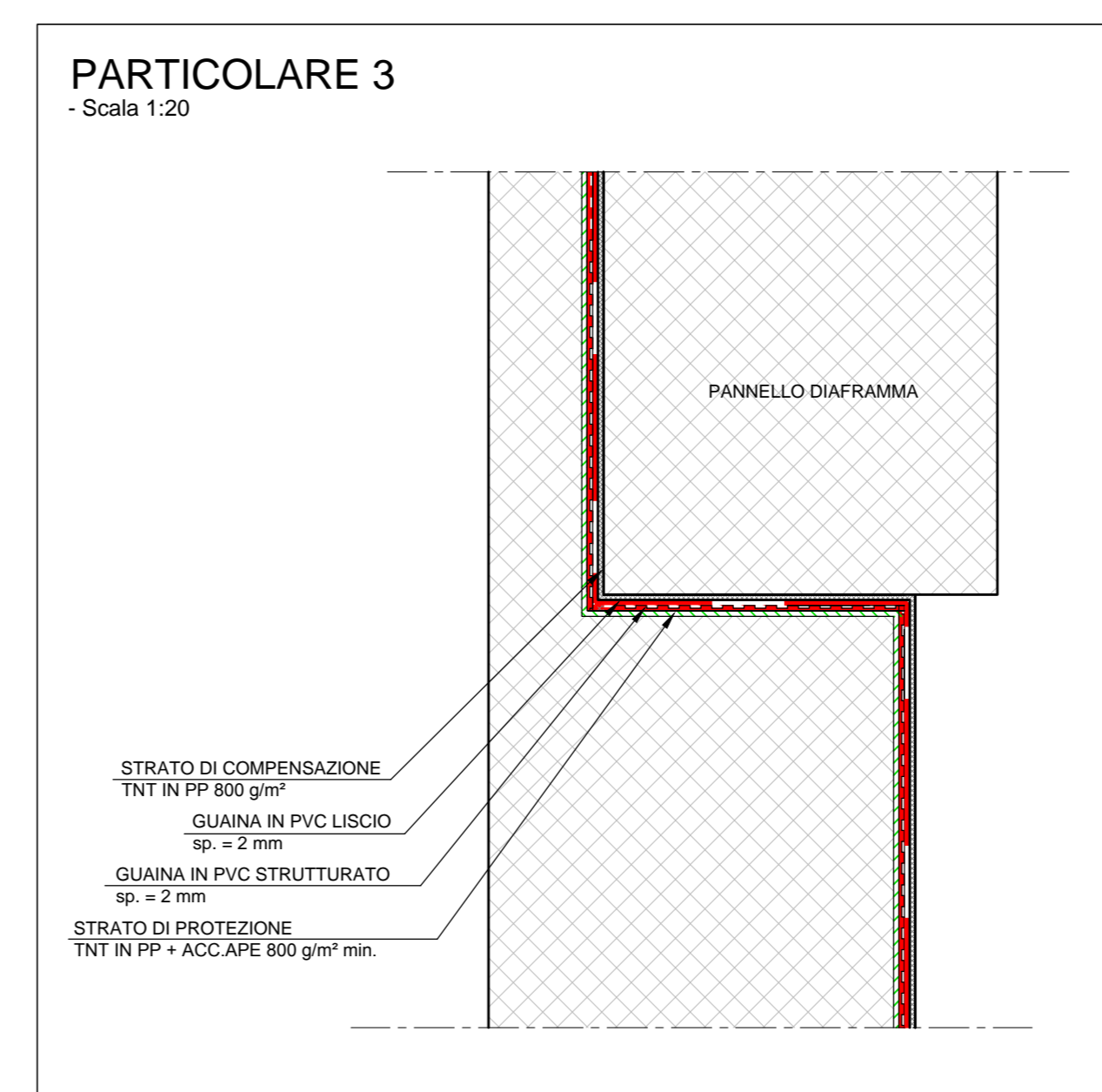
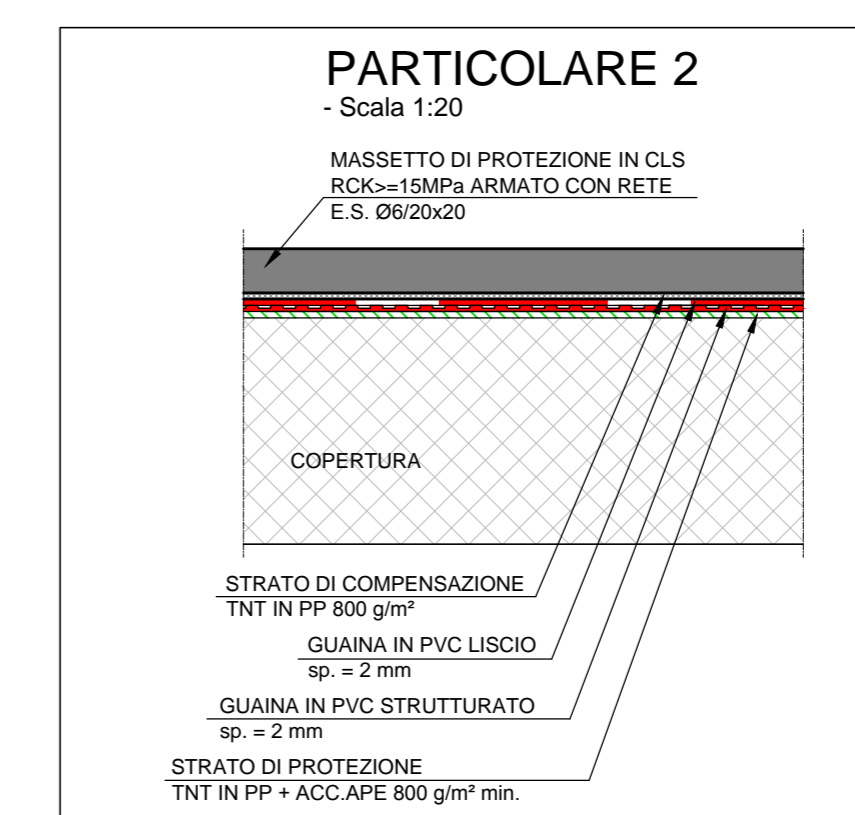
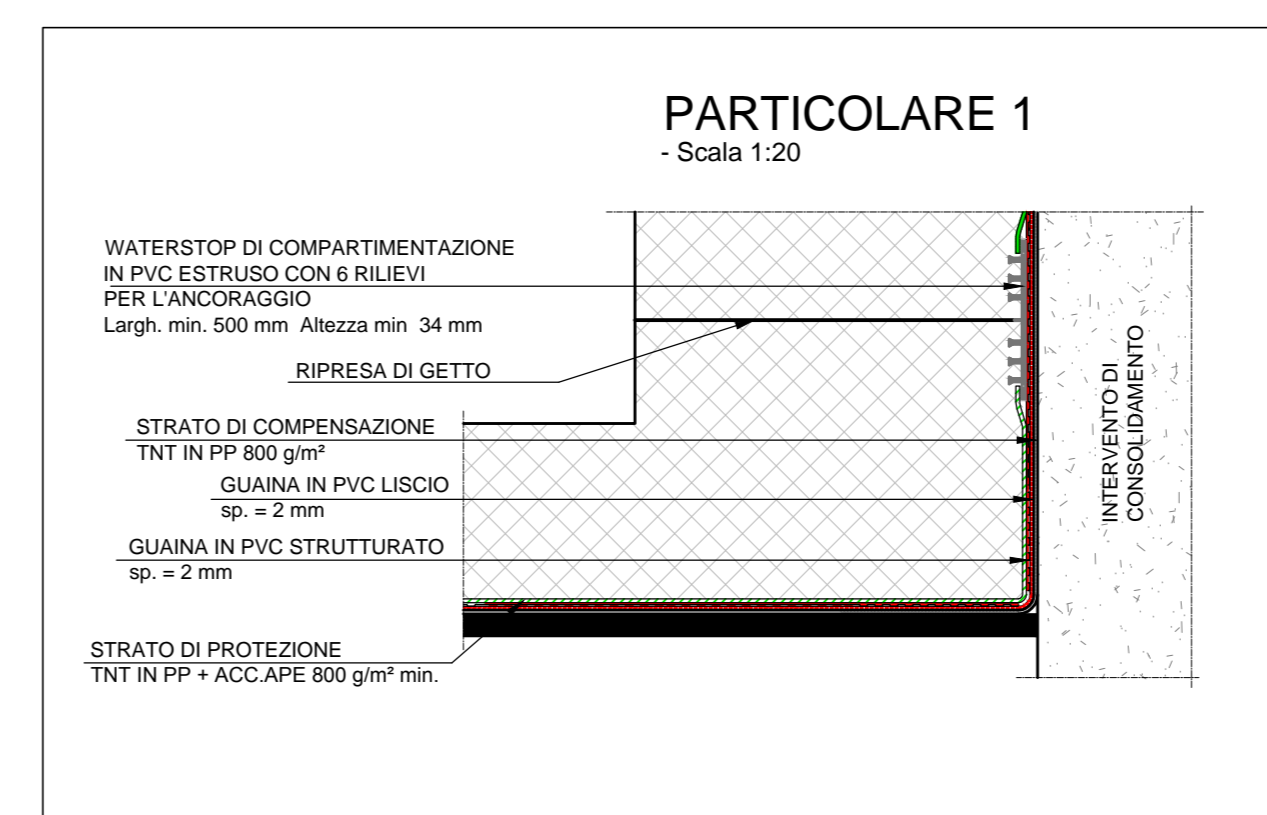
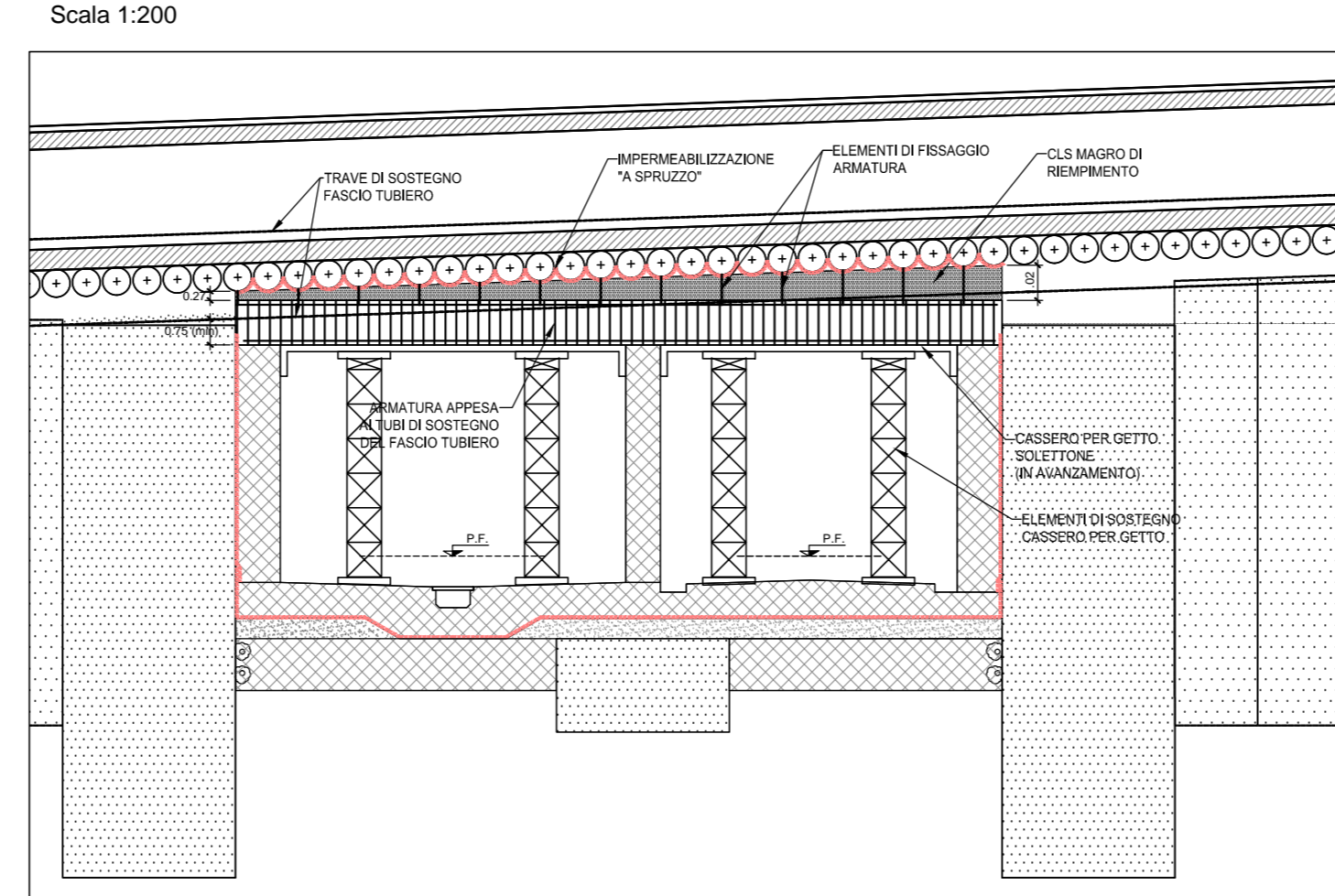


MODALITA' REALIZZATIVE E SISTEMA DI IMPERMEABILIZZAZIONE

Scala 1:200



NOTA

PER LA TABELLA MATERIALI SI RIMANDA ALL'ELABORATO "IF1M.0.0.E.ZZ.TT.GA.00.0.0.001-A"

TABELLA MATERIALI

CLS PER GETTO SOLETTONE SOMMERSO
Classe di consistenza: SF3
Classi di esposizione ambientale: XC3
Classe di resistenza a compressione minima: C(30/37)
D max aggregato < 20 mm

- Viscosità del calcestruzzo:
- Tempo di spandimento al diametro 500mm: maggiore di 3 sec.
 - Tempo di deflusso al V-Funnel (in conformità alla En 12350-9) maggiore di 9 sec.
 - Rapporto a/c < 0,55
 - Quantitativo minimo di finissimi < 550 Kg/m³
 - Cemento classe 32,5 R o N, tipo III/A (altiforno) o IV (pozzolanico)
 - Dosaggio minimo cemento: 380 Kg/m³

- Additivi:
- Additivo superfluidificante a base acrilica conforme ai prospetti 3.1 e 3.2 della norma UNI-EN 934-2 (tipo Mapefluid SX), dosato in quantità non minore dell'1% per q.le di cemento
 - Additivo viscosizzante ad alta efficacia per la produzione di calcestruzzi autocompattanti senza filler (tipo Viscostar 3 K) dosato in ragione di 0.5 lit/m³
 - Additivo coesivizzante antiadriamento idoneo per getti subacquei (tipo Mapeplast UW) dosato allo 0,8% sul peso del cemento

COMMITTENTE:



DIREZIONE LAVORI:



APPALTATORE:



PROGETTAZIONE:



PROGETTO ESECUTIVO

LINEA FERROVIARIA NAPOLI - BARI, TRATTA NAPOLI-CANCELLO, IN VARIANTE TRA LE PK 0+000 E PK 15+585, INCLUSE LE OPERE ACCESSORIE, NELL'AMBITO DEGLI INTERVENTI DI CUI AL D.L. 133/2014, CONVERTITO IN LEGGE 164 / 2014

DISEGNO

GA - GALLERIE

GA01 - GALLERIA CASALNUOVO Da km 0+550,00 a km 2+860,21
G.A. in prossimità fascio tubiero Arin e linea AV da km 1+448,35 a km 1+489,69

SEZIONE TIPO E2 sotto fascio tubiero da km 1+457,38 a km 1+474,49

Carpenteria

APPALTATORE	PROGETTAZIONE								
DIRETTORE TECNICO Ing. M. PANISI	DIRETTORE DELLA PROGETTAZIONE Ing. A. CHECCHI								
COMMESSA	LOTTO	FASE	ENTE	TIPO DOC.	OPERA/DISCIPLINA	PROGR.	REV.	SCALA:	
IF1M	00	E	ZZ	WB	GA01E0	001	B	1:50	
Rev.	Descrizione	Redatto	Data	Verificato	Data	Approvato	Data	Autorizzato	Data
A	EMMISSIONE	ANTIGA	10/09/14	GLIBERTI	10/09/14	D'ANGELO	10/09/14	ANTIGA	
B	EMMISSIONE PER RIV.	ANTIGA	10/09/14	GLIBERTI	11/09/14	D'ANGELO	11/09/14		