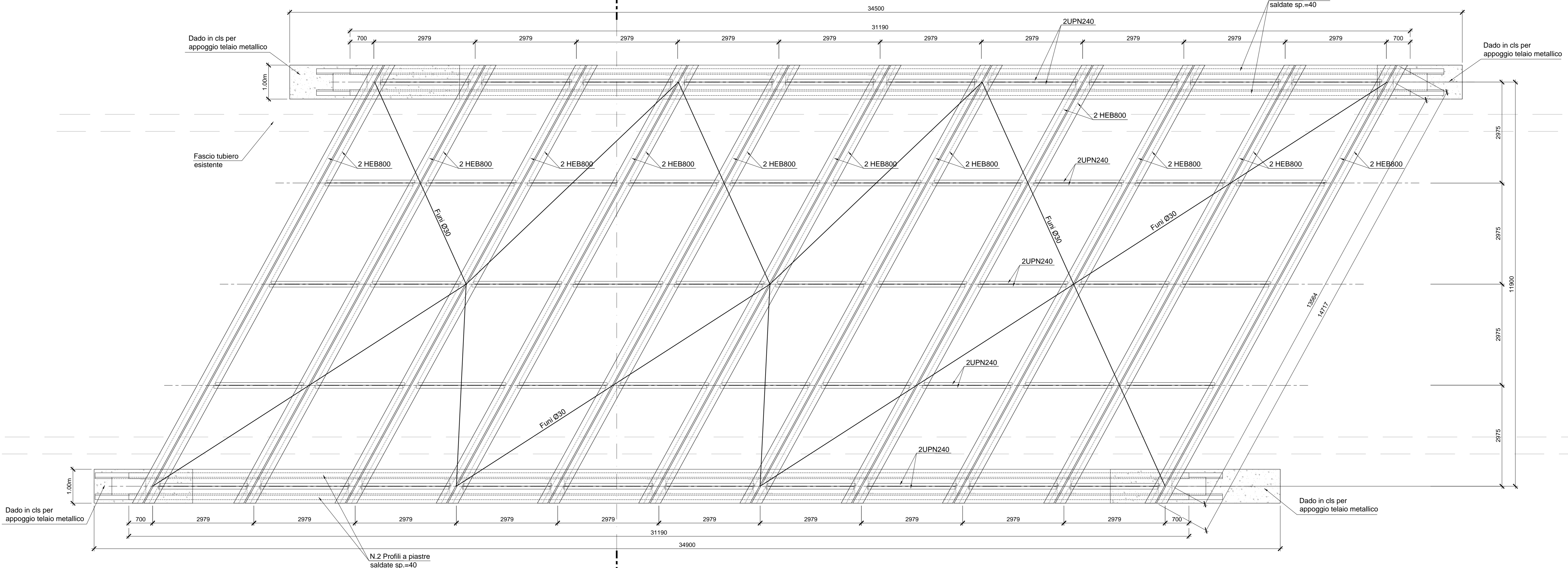


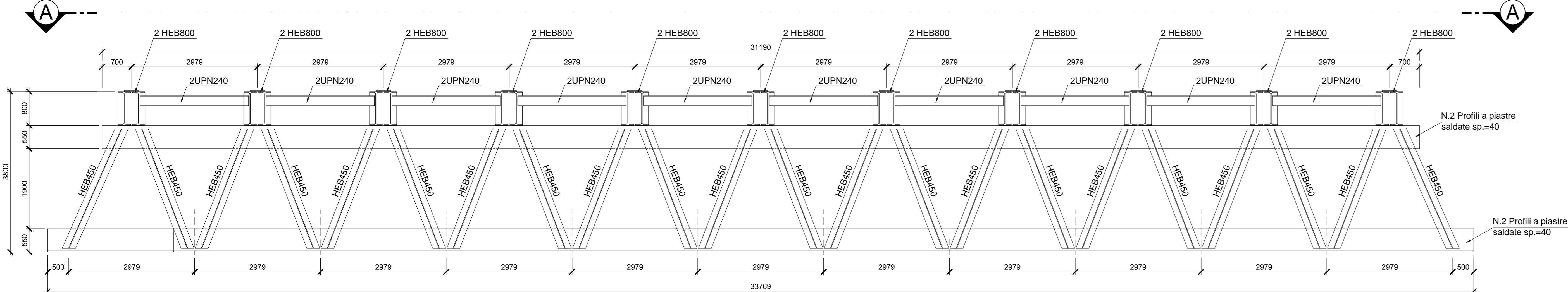
### VISTA A-A

Scala 1:100



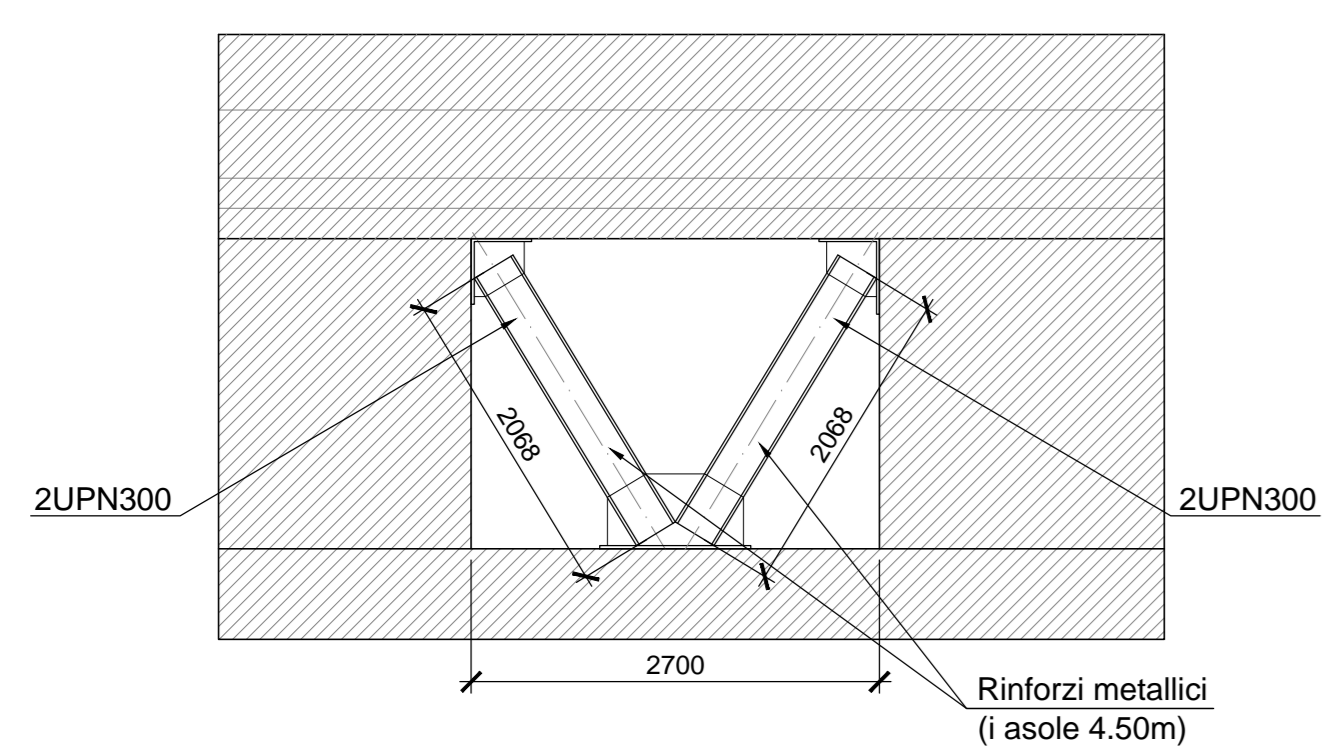
### SEZIONE B-B

Scala 1:100



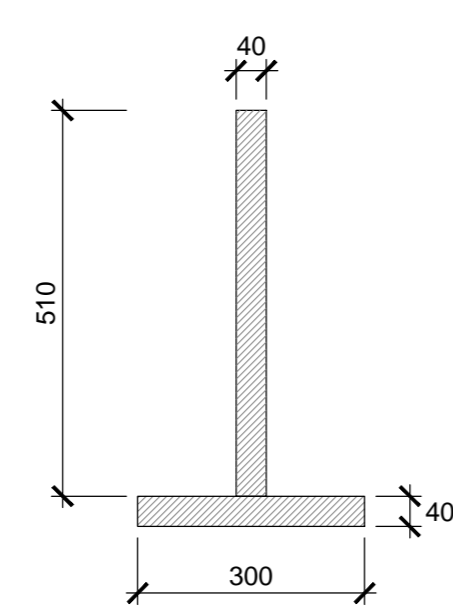
### SEZIONE D-D

Scala 1:50



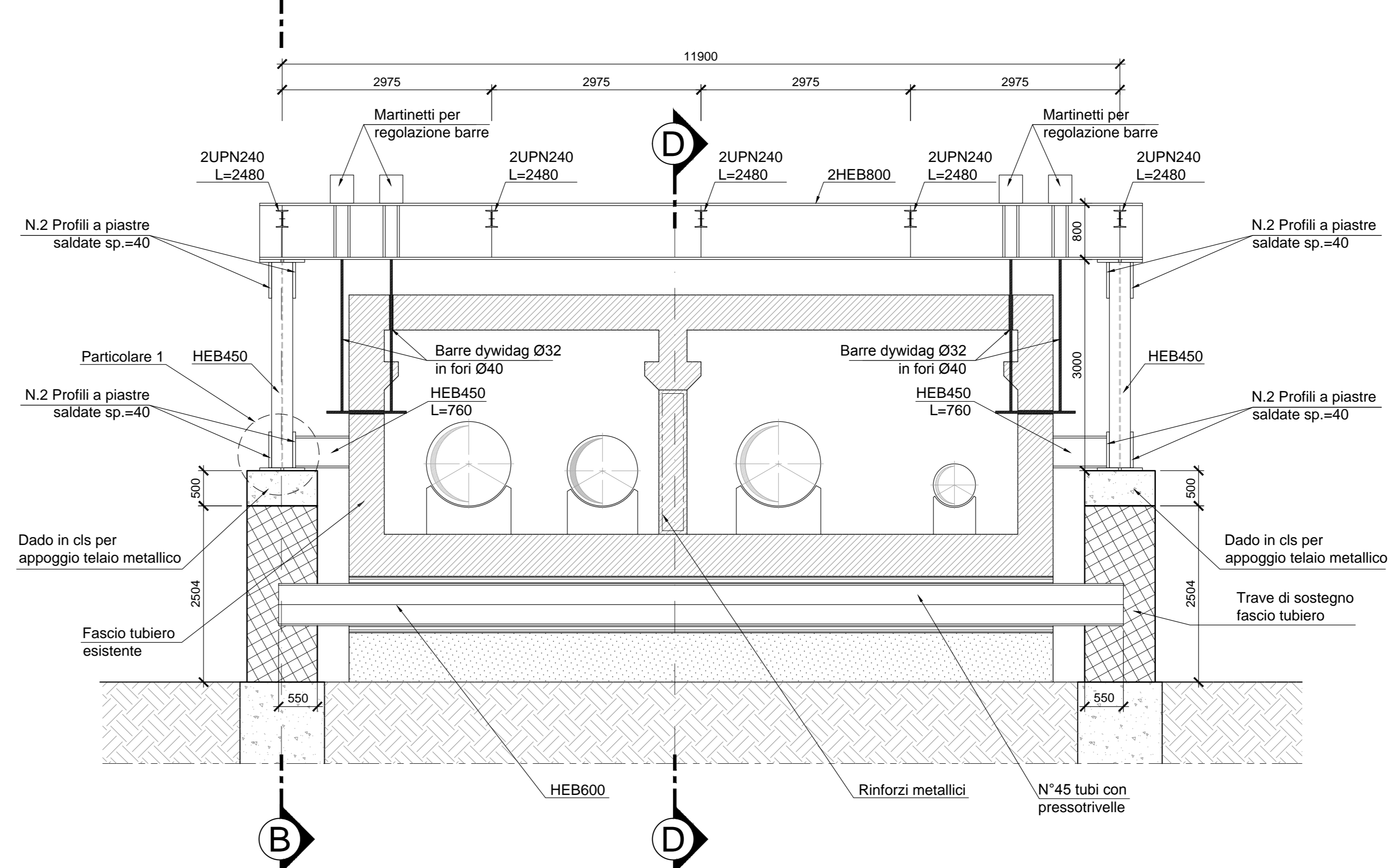
### PARTICOLARE 1

Scala 1:10



### SEZIONE C-C

Scala 1:50



#### NOTA

LA REGOLAZIONE DELLE BARRE DYWIDAG DI SOSPENSIONE DEVE ESSERE EFFETTUATA TRAMITE MARTINETTI AL FINE DI MANTENERE INDEFORMATO IL MANUFATTO IN C.A. DURANTE TUTTE LE FASI DI COSTRUZIONE E DI FUNZIONAMENTO DELLA STRUTTURA METALLICA PROVVISORIA

#### NOTA BENE

LA REALE POSIZIONE DELLE STRUTTURE DELL'ESISTENTE DOVRA' ESSERE CONFERMATO IN FASE ESECUTIVA A SEGUITO DI ACCURATO RILIEVO

COMMITTENTE:



DIREZIONE LAVORI:



APPALTATORE:



PROGETTAZIONE:



PROGETTO ESECUTIVO

**LINEA FERROVIARIA NAPOLI - BARI, TRATTA NAPOLI-CANCELLO, IN VARIANTE TRA LE PK 0+000 E PK 15+585, INCLUSE LE OPERE ACCESSORIE, NELL'AMBITO DEGLI INTERVENTI DI CUI AL D.L. 133/2014, CONVERTITO IN LEGGE 164 / 2014**

GA - GALLERIE  
GA01 - GALLERIA CASALNUOVO DA KM 0+550.000 A KM 2+860.210  
GA. IN PROSSIMITA' FASCIO TUBIERO ARIN E LINEA AV DA KM 1+448.35 A KM 1+489.69  
OPERE DI SOSTEGNO PER SCAVO FASCIO TUBIERO  
TELAIO METALLICO

APPALTATORE	PROGETTAZIONE
DIRETTORE TECNICO Ing. A. PANISI	DIRETTORE DELLA PROGETTAZIONE Ing. A. CHECCHI

COMMESSA	LOTTO	FASE	ENTE	TIPO DOC.	OPER./DISCIPLINA	PROGR.	REV.	SCALA:
IF1M	00	E	ZI	BB	GA01E0	002	A	1:50

Rev.	Descrizione	Redatto	Data	Verificato	Data	Approvato	Data	Autorizzato	Data
A	EMMISSIONE PER RAV	NAVDONE	10/09/18	FRANZINO	11/09/18	BELLUCCI	11/09/18	CASSAR	