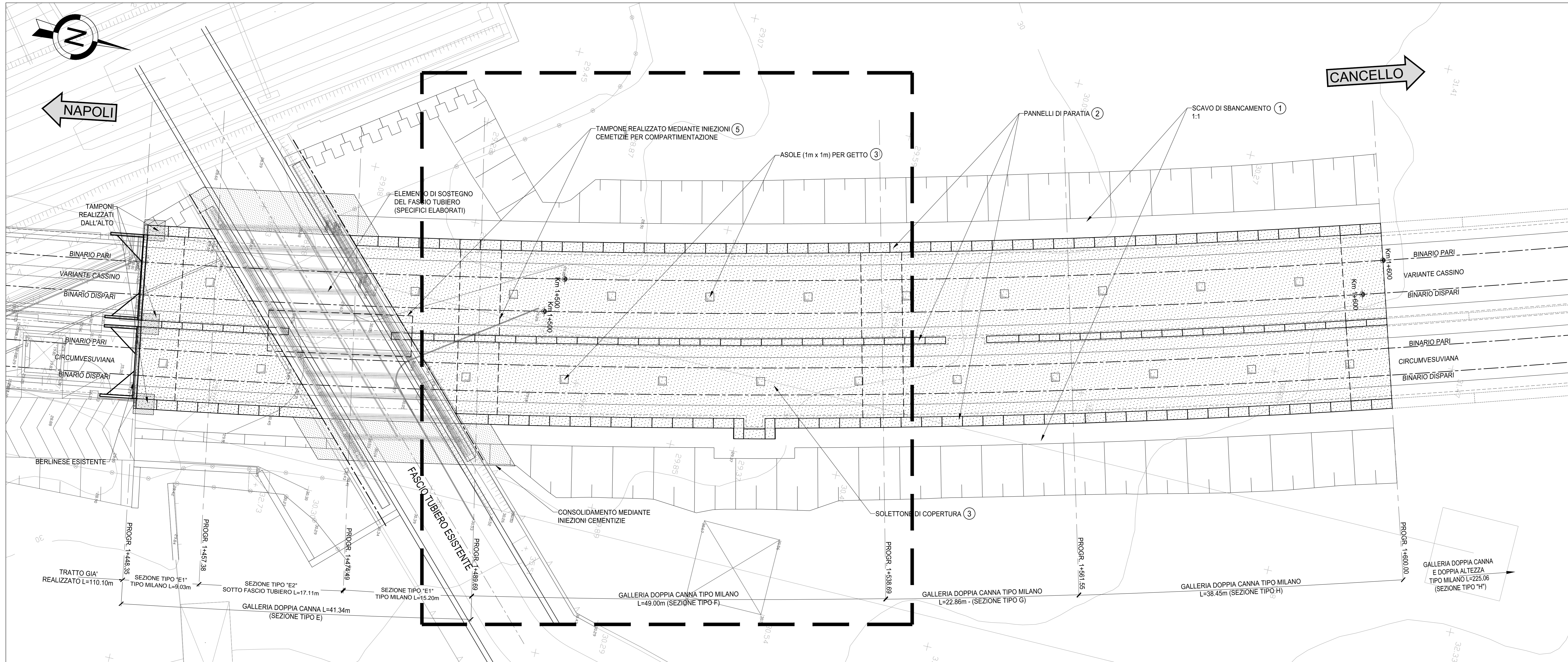


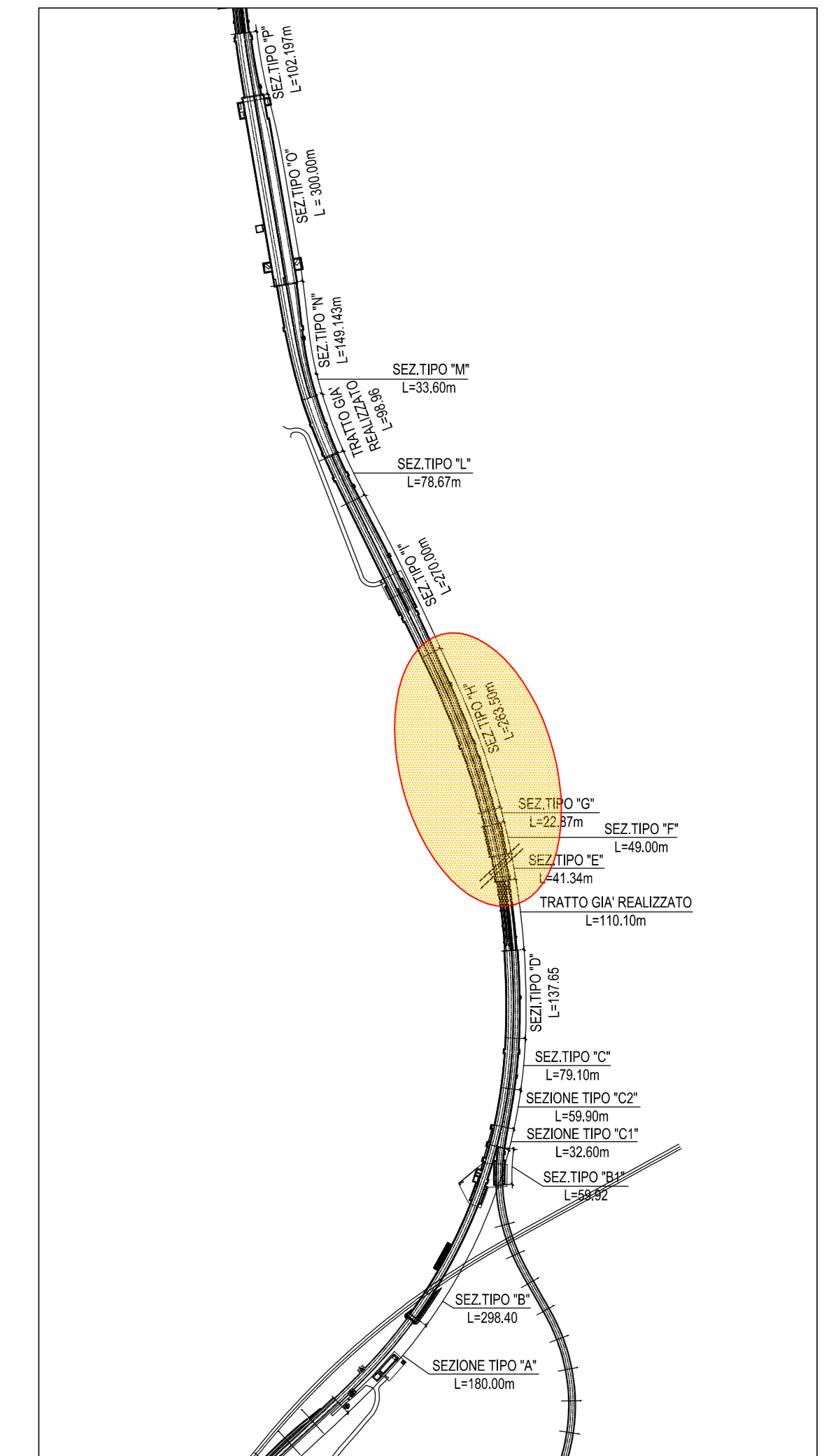
PLANIMETRIA

Scala 1:200



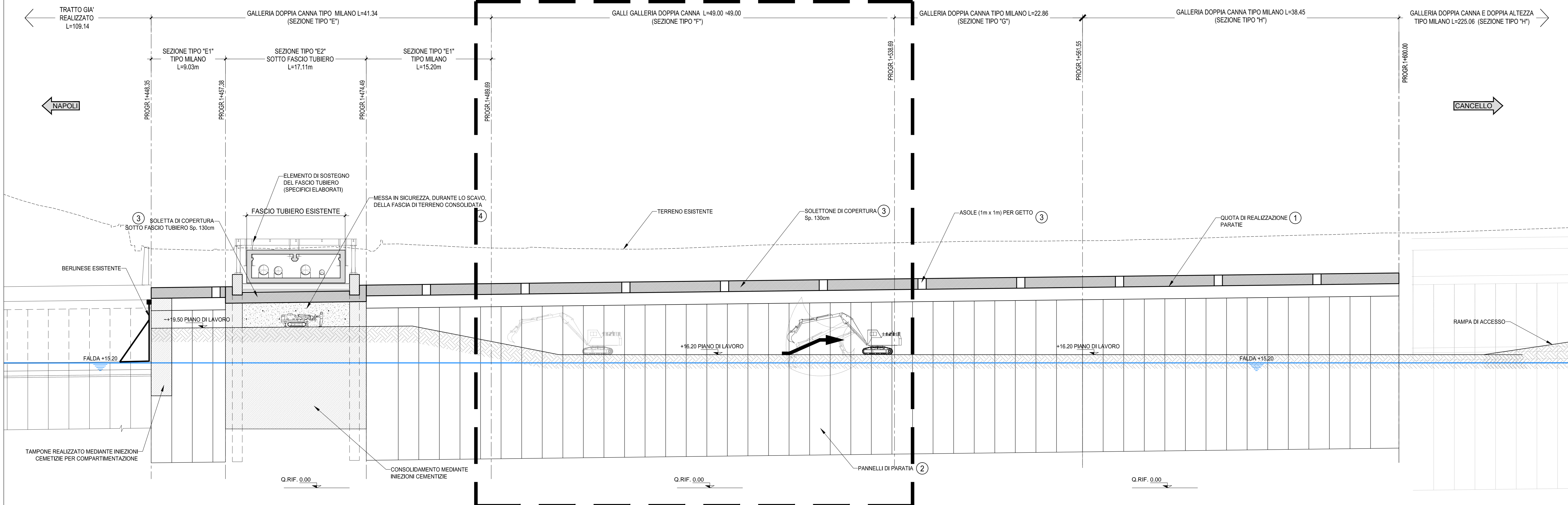
MACROFASI DI SCAVO

- 1 - SCAVO DI SBANCAMENTO FINO ALLA QUOTA DI REALIZZAZIONE DELLE PARATIE
- 2 - REALIZZAZIONE PARATIE
- 3 - GETTO SOLETTONE DI COPERTURA FINO ALLA PK. 1+561,55, PREVEDENDO SOLE PER GETTO DEL SOLETTONE SOMMERSO DI SACRIFICIO E PASSGGIO MATERIALI
- 4 - SCAVO SOTTO FASCIO TUBIERO FINO A QUOTA +19,50 PER MESSA IN SICUREZZA DELLA FASCIA DI TERRENO CONSOLIDATA



PROFILO LONGITUDINALE IN ASSE BINARIO PARI GALLERIA VARIANTE CASSINO

Scala 1:200



COMMITTENTE:  **RFI**
 RETE FERROVIARIA ITALIANA
 GRUPPO FERROVIE DELLO STATO ITALIANE

DIREZIONE LAVORI:  **ITALFERR**
 GRUPPO FERROVIE DELLO STATO ITALIANE

APPALTATORE:  **salini impregilo**  **ASTALDI**

PROGETTAZIONE:  **SYSTRA**  **SOTECNI**  **ROXSOIL**

PROGETTO ESECUTIVO

LINEA FERROVIARIA NAPOLI - BARI, TRATTA NAPOLI-CANCELLO, IN VARIANTE TRA LE PK 0+000 E PK 15+585, INCLUSE LE OPERE ACCESSORIE, NELL'AMBITO DEGLI INTERVENTI DI CUI AL D.L. 133/2014, CONVERTITO IN LEGGE 164 / 2014

DISEGNO

GA - GALLERIE
 GA01 - GALLERIA CASALNUOVO Da km 0+550,00 a km 2+860,21
 SEZIONE TIPO F da km 1+489,69 a km 1+538,69

Planimetria e profilo longitudinale - Tav. 1 di 3 (Macrofase 1)

APPALTATORE	PROGETTAZIONE
DIRETTORE TECNICO Ing. M. PANISI	DIRETTORE DELLA PROGETTAZIONE Ing. A. CHECCHI

COMMESSA	LOTTO	FASE	ENTE	TIPO DOC.	OPERA/DISCIPLINA	PROGR.	REV.	SCALA:
IF1M	00	E	ZZ	L9	GA01F0	001	C	1:200

Rev.	Descrizione	Redatto	Data	Verificato	Data	Approvato	Data	Autorizzato	Data
A	EMMISSIONE	ANTICA	14/06/14	GLIBERTI	15/06/14	D'ANGELO	15/06/14	ANTICA	
B	EMMISSIONE PER REV	ANTICA	10/09/14	GLIBERTI	11/09/14	D'ANGELO	11/09/14		
C	EMMISSIONE PER REV	ANTICA	10/10/14	GLIBERTI	11/10/14	D'ANGELO	11/10/14		

File: IF1M.0.0.E.ZZ.L9.GA01.F.001-C.DWG n. EMB: