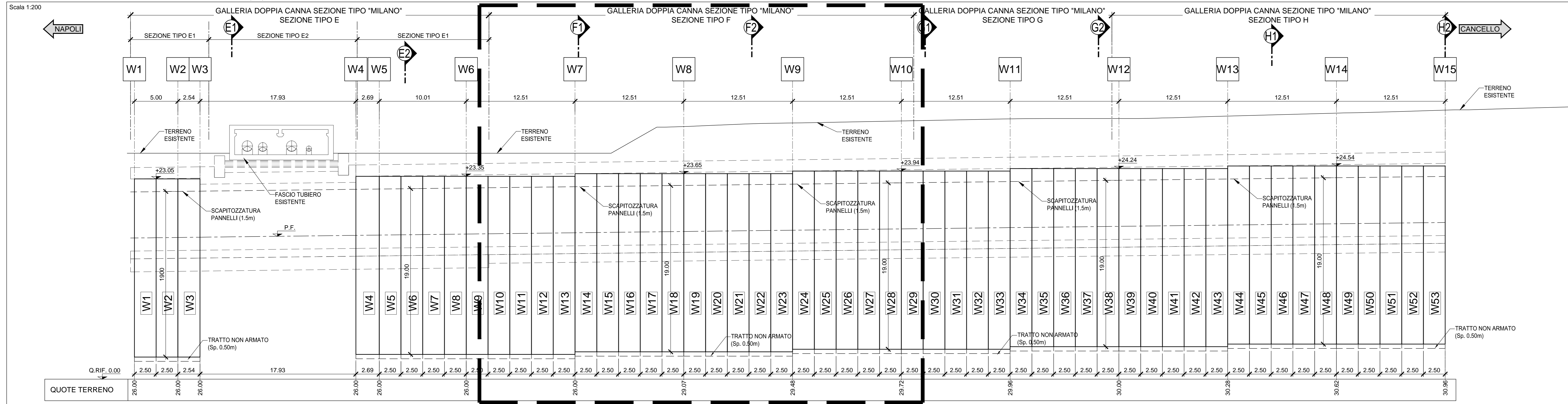
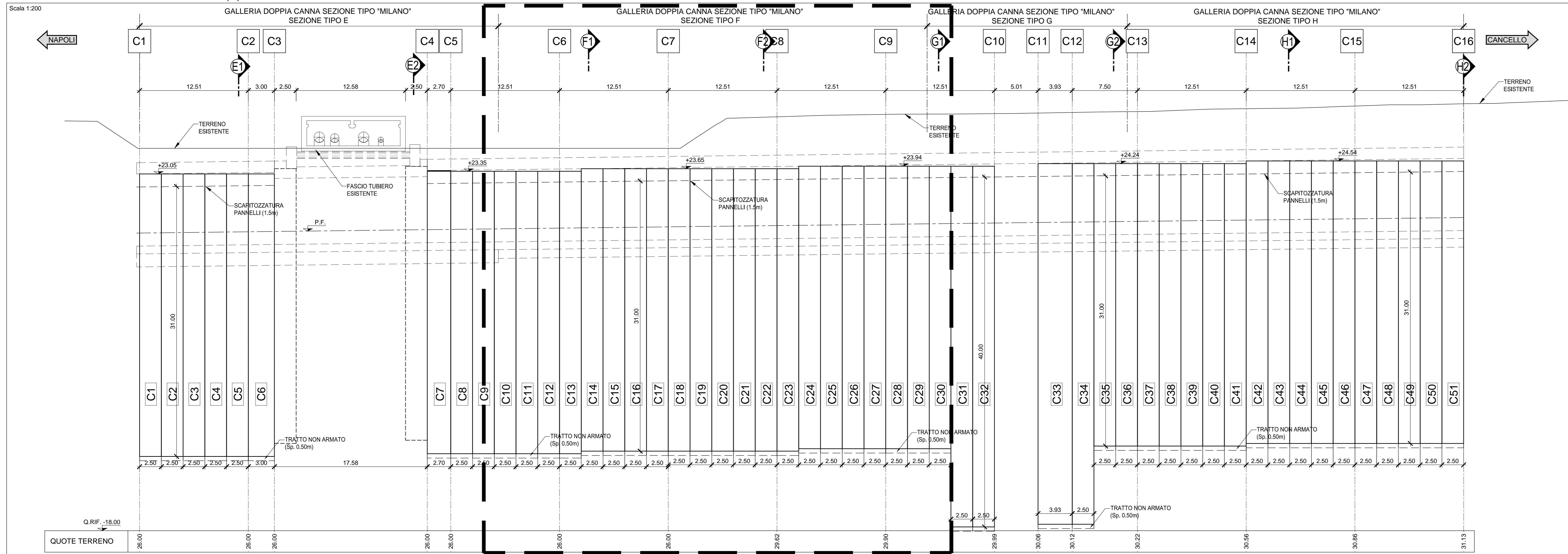


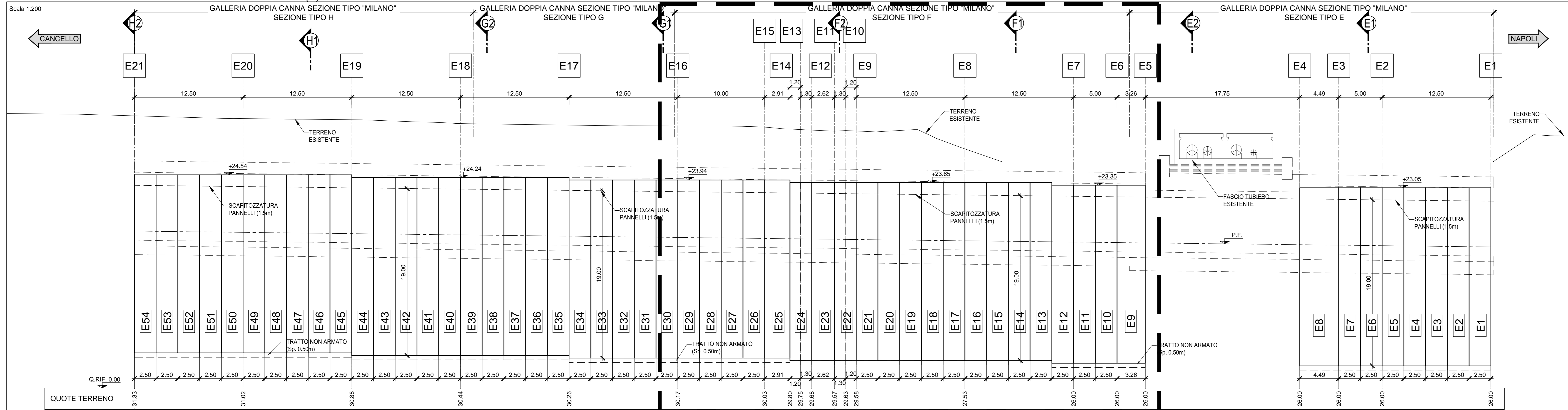
VISTA SVILUPPATA PARATIA LATO CASSINO (W)



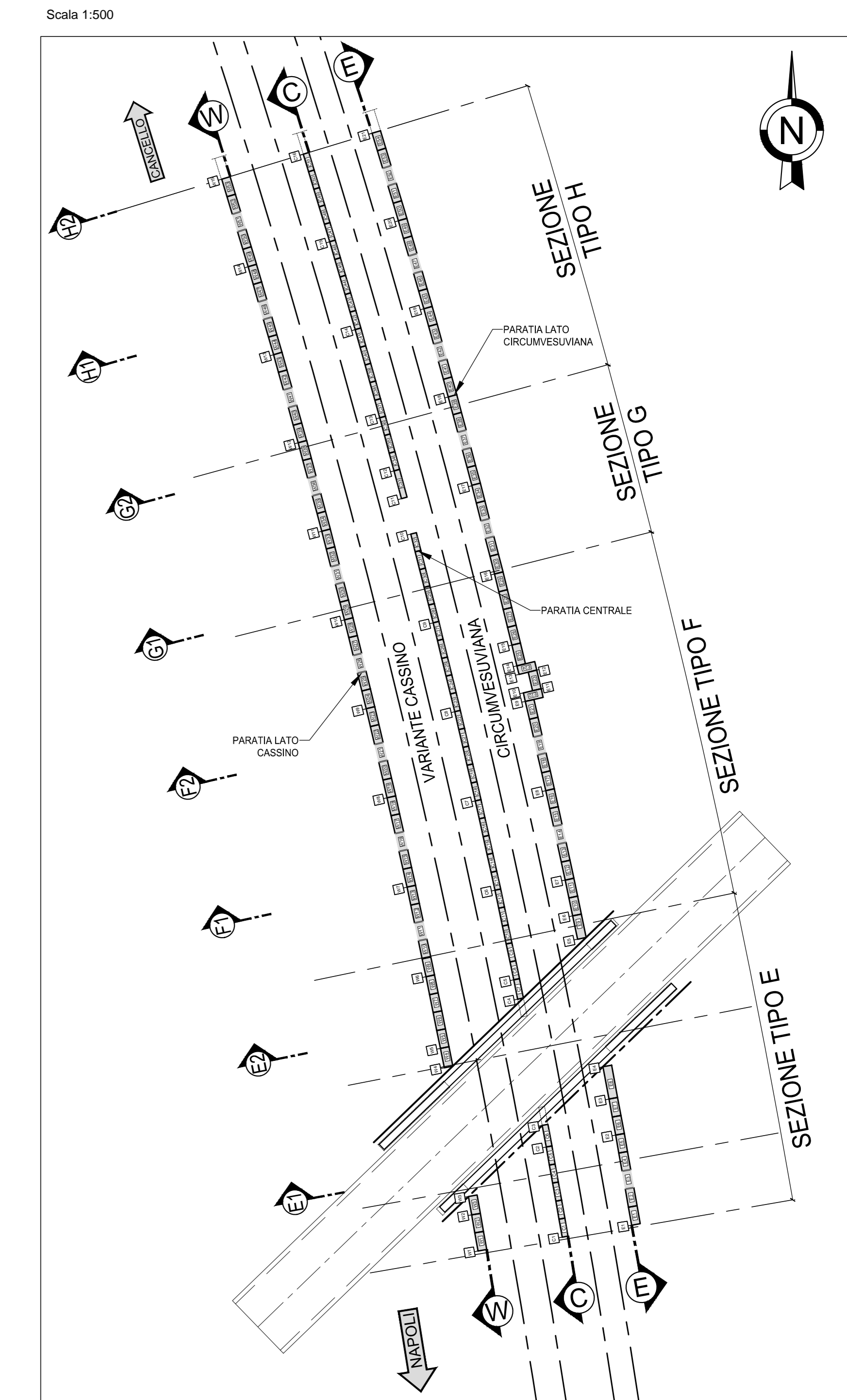
VISTA SVILUPPATA PARATIA CENTRALE (C)



VISTA SVILUPPATA PARATIA LATO CIRCUMVESUVIANA (E)



PIANTA CHIAVE



NOTA

PER LA TABELLA MATERIALI SI RIMANDA ALL'ELABORATO "IF1M.0.0.E.ZZ.TT.GA.00.0.001-A"

COMMITTENTE:

DIREZIONE LAVORI:

APPALTATORE:

PROGETTAZIONE:

PROGETTO ESECUTIVO
LINEA FERROVIARIA NAPOLI - BARI, TRATTA NAPOLI-CANCELLO, IN VARIANTE TRA LE PK 0+000 E PK 15+585, INCLUSE LE OPERE ACCESSORIE, NELL'AMBITO DEGLI INTERVENTI DI CUI AL D.L. 133/2014, CONVERTITO IN LEGGE 164 / 2014

DISEGNO
 GA - GALLERIE
 GA01 - GALLERIA CASALNUOVO Da km +550.00 a km +860.21
 SEZIONE TIPO F da km +1489.69 a km +1638.69

Viste sviluppate diaframmi

APPALTATORE	PROGETTAZIONE
DIRETTORE TECNICO Ing. M. PANISI	DIRETTORE DELLA PROGETTAZIONE Ing. A. CHECCHI

COMMESSA	LOTTO	FASE	ENTE	TIPO DOC.	OPERAZIONE	DISCIPLINA	PROGR.	REV.	SCALA:
IF1M	00	E	ZZ	ZA	GA01	F0	001	B	1:200

Rev.	Descrizione	Redatto	Data	Verificato	Data	Approvato	Data	Autorizzato	Data
A	EMMISSIONE	ANTIGA	14/09/18	GLIBERTI	15/09/18	D'ANGELO	15/09/18	ANTIGA	
B	EMMISSIONE PER REV	ANTIGA	13/09/18	GLIBERTI	13/09/18	D'ANGELO	13/09/18		