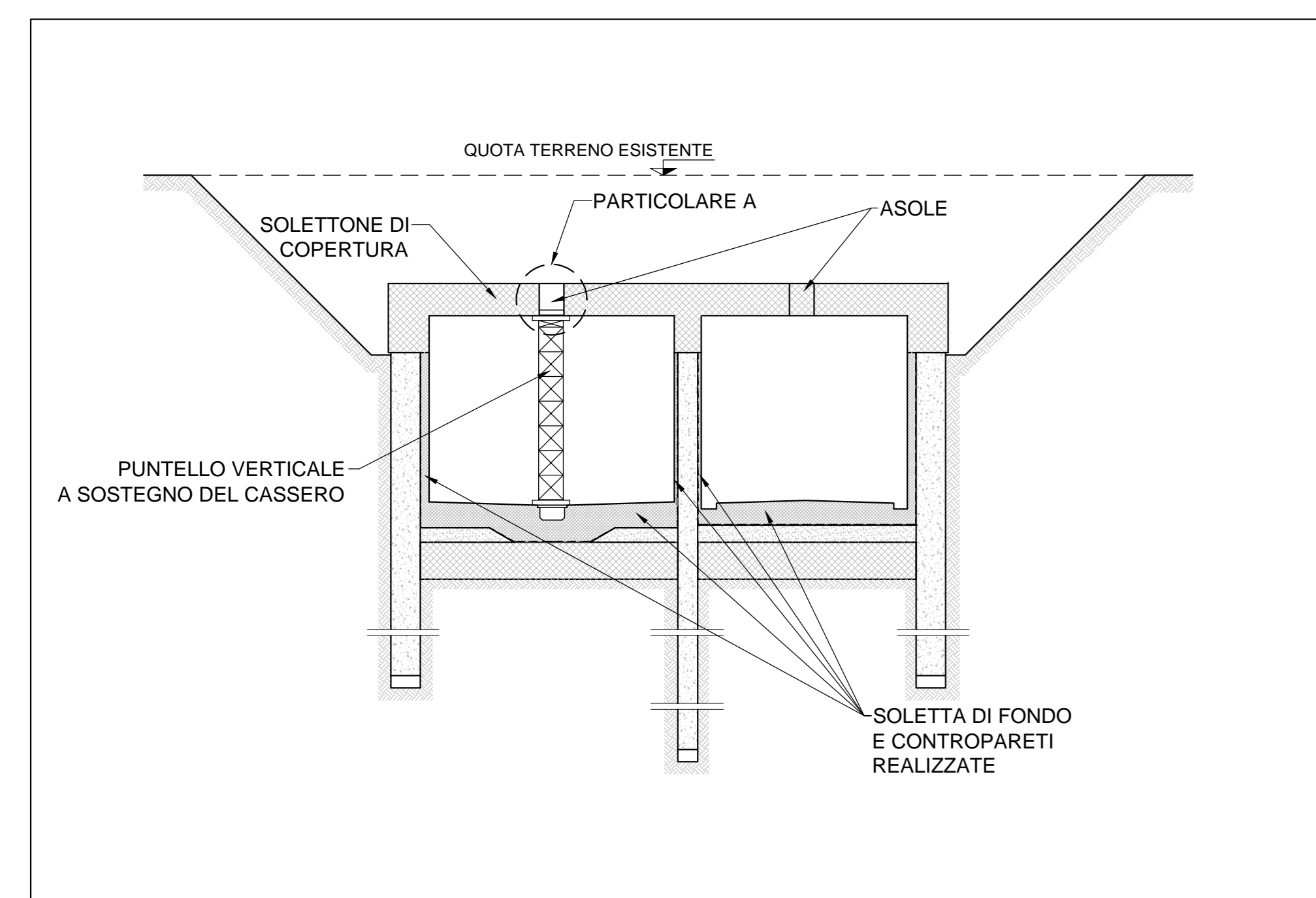


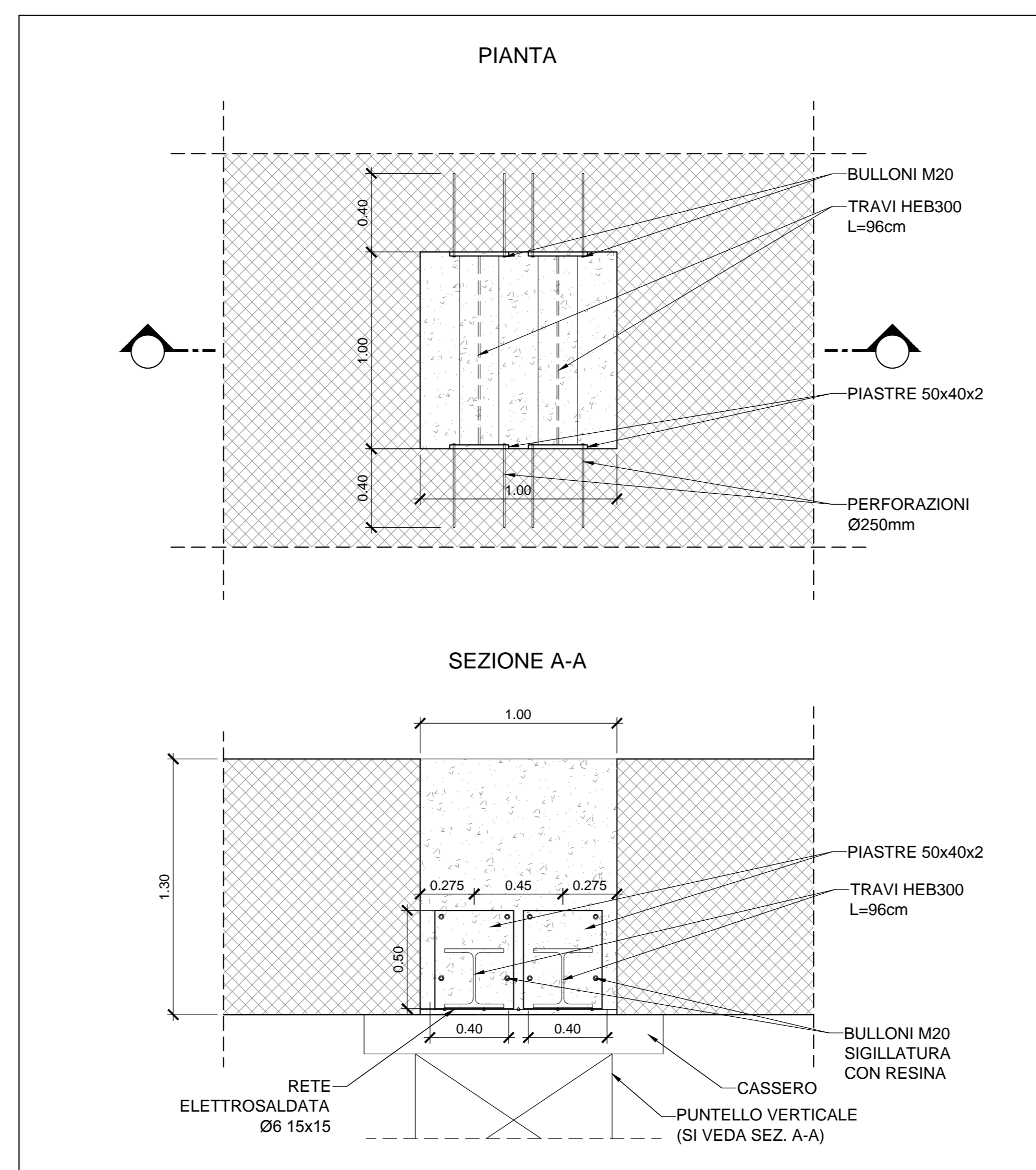
SEZIONE TIPO A-A

Scala 1:200



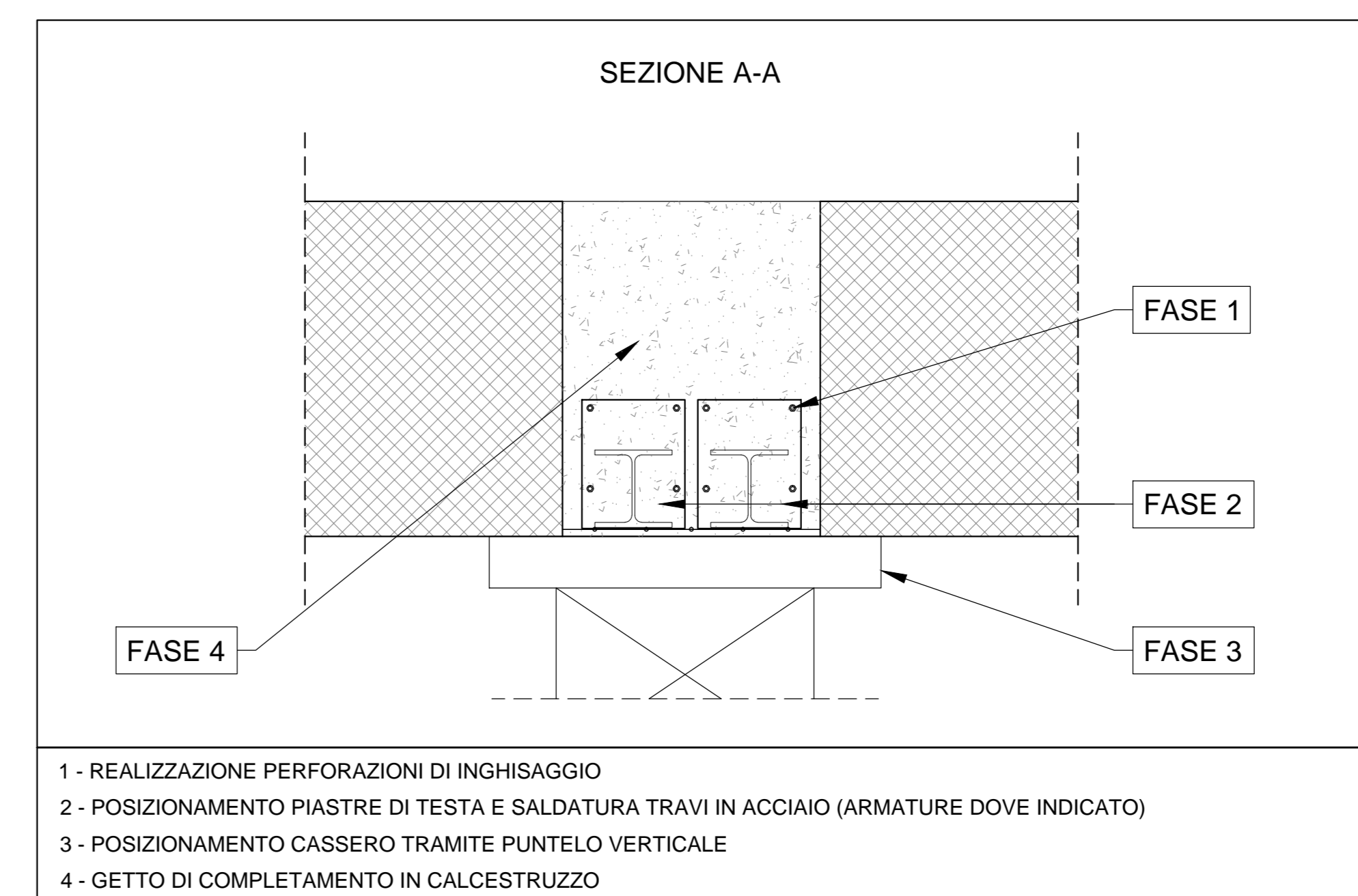
PARTICOLARE A - INTERVENTO DI CHIUSURA ASOLE

Scala 1:20



PARTICOLARE A - SCHEMA FASI ESECUTIVE

Scala 1:20



- 1 - REALIZZAZIONE PERFORAZIONI DI INGHISAGGIO
- 2 - POSIZIONAMENTO PIASTRE DI TESTA E SALDATURA TRAVI IN ACCIAIO (ARMATURE DOVE INDICATO)
- 3 - POSIZIONAMENTO CASSERO TRAMITE PUNTELLO VERTICALE
- 4 - GETTO DI COMPLETAMENTO IN CALCESTRUZZO

NOTA

PER LA TABELLA MATERIALI SI RIMANDA ALL'ELABORATO "IF1M.0.0.E.ZZ.TT.GA.00.0.0.001-A"

COMMITTENTE:



DIREZIONE LAVORI:



APPALTATORE:



PROGETTAZIONE:



PROGETTO ESECUTIVO

LINEA FERROVIARIA NAPOLI - BARI, TRATTA NAPOLI-CANCELLO, IN VARIANTE TRA LE PK 0+000 E PK 15+585, INCLUSE LE OPERE ACCESSORIE, NELL'AMBITO DEGLI INTERVENTI DI CUI AL D.L. 133/2014, CONVERTITO IN LEGGE 164 / 2014

DISEGNO

GA - GALLERIE
GA01 - GALLERIA CASALNUOVO Da km 0+550,00 a km 2+860,21
SEZIONE TIPO F da km 1+489,69 a km 1+538,69

Asole per esecuzione dei getti - Dettaglio di chiusura - Carpenteria

APPALTATORE	PROGETTAZIONE
DIRETTORE TECNICO Ing. M. PANISI	DIRETTORE DELLA PROGETTAZIONE Ing. A. CHECCHI

COMMESSA	LOTTO	FASE	ENTE	TIPO DOC.	OPERA/DISCIPLINA	PROGR.	REV.	SCALA:
IF1M	00	E	ZI	BC	GA01F0	002	A	1:200

Rev.	Descrizione	Redatto	Data	Verificato	Data	Approvato	Data	Autorizzato	Data
A	EMISSIONE		14/05/14	GLEBERT	15/05/14	D'INGILIO	15/05/14		ANTIGA