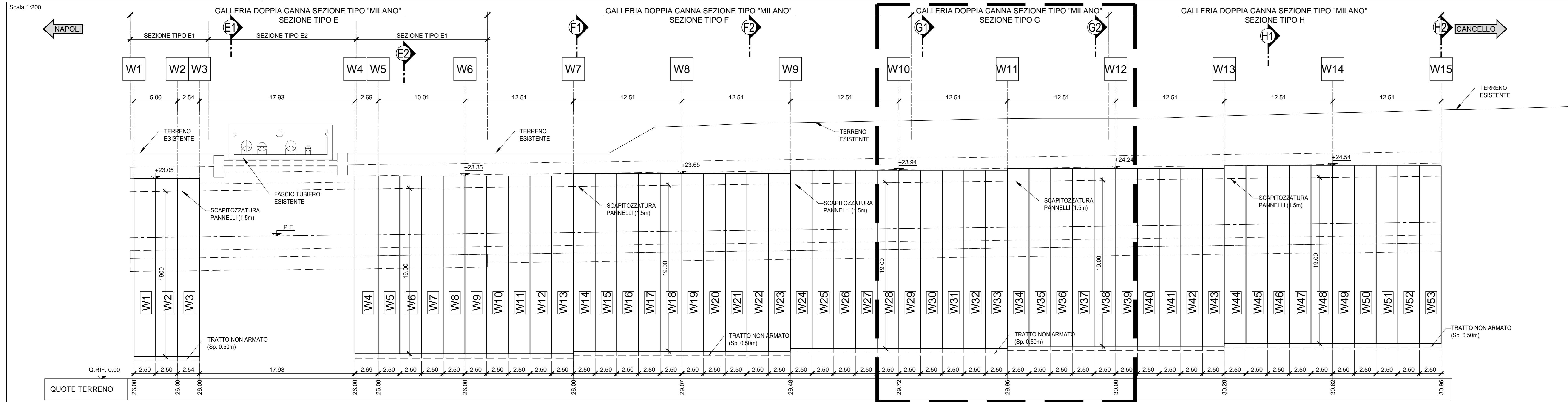
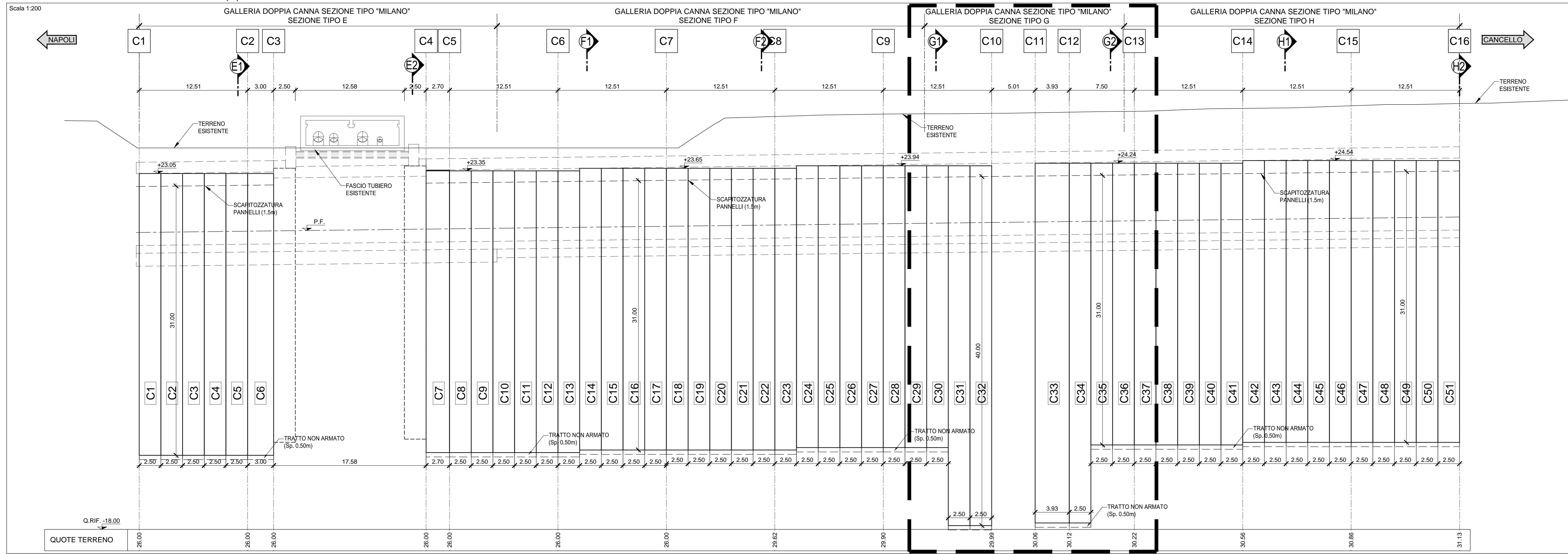


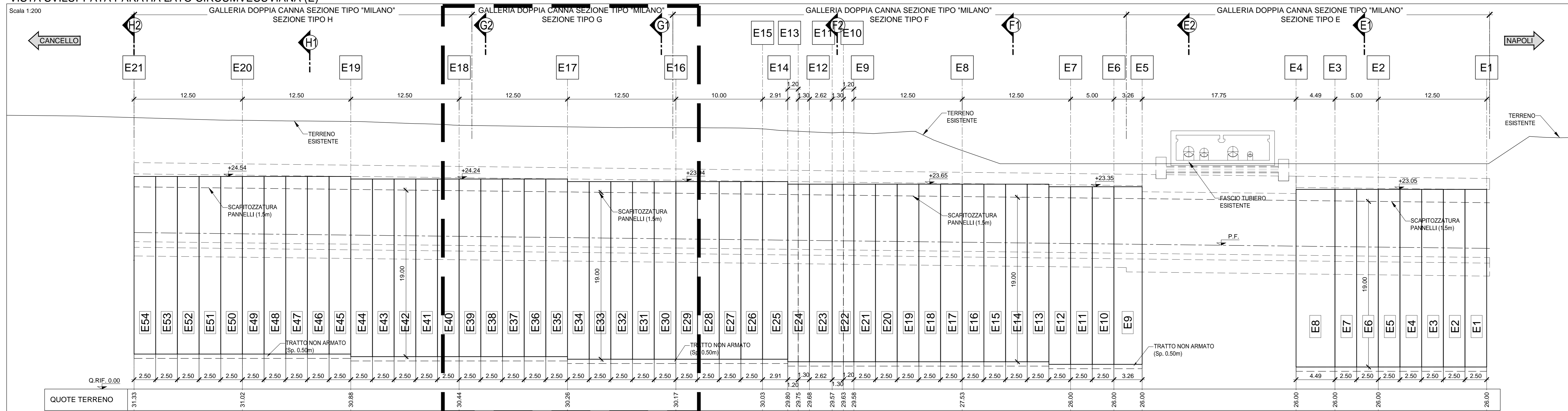
VISTA SVILUPPATA PARATIA LATO CASSINO (W)



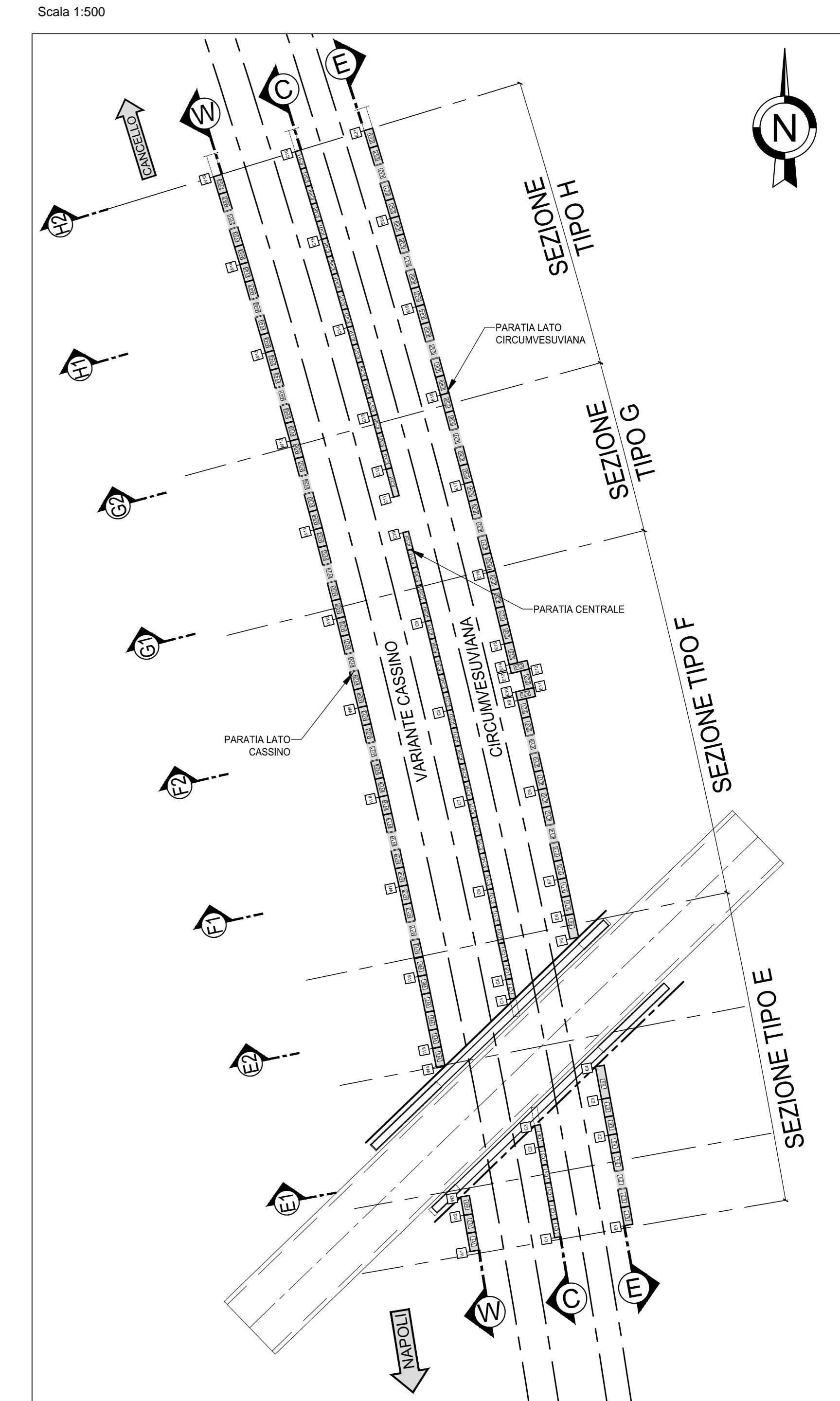
VISTA SVILUPPATA PARATIA CENTRALE (C)



VISTA SVILUPPATA PARATIA LATO CIRCUMVESUVIANA (E)



PIANTA CHIAVE



NOTA

PER LA TABELLA MATERIALI SI RIMANDA ALL'ELABORATO "IF1M.0.0.E.ZZ.TT.GA.00.0.001-A"

COMMITTENTE:



DIREZIONE LAVORI:



APPALTATORE:



PROGETTAZIONE:



PROGETTO ESECUTIVO

LINEA FERROVIARIA NAPOLI - BARI, TRATTA NAPOLI-CANCELLO, IN VARIANTE TRA LE PK 0+000 E PK 15+585, INCLUSE LE OPERE ACCESSORIE, NELL'AMBITO DEGLI INTERVENTI DI CUI AL D.L. 133/2014, CONVERTITO IN LEGGE 164 / 2014

DISEGNO

GA - GALLERIE
GA01 - GALLERIA CASALNUOVO Da km 0+550,00 a km 2+860,21
SEZIONE TIPO G da km 1+538,69 a km 1+561,55

Viste sviluppate diaframmi

APPALTATORE	PROGETTAZIONE								
DIRETTORE TECNICO Ing. M. PANISI	DIRETTORE DELLA PROGETTAZIONE Ing. A. CHECCHI								
COMMESSA	LOTTO	FASE	ENTE	TIPO DOC.	OPER./DISCIPLINA	PROGR.	REV.	SCALA:	
IF1M	00	E	ZZ	ZA	GA01G0	001	B	1:200	
Rev.	Descrizione	Redatto	Data	Verificato	Data	Approvato	Data	Autorizzato	Data
A	EMMISSIONE	ANTIGA	10/01/18	GLIBERTI	15/01/18	D'ANGELO	15/01/18	ANTIGA	
B	EMMISSIONE PER REV	ANTIGA	10/01/18	GLIBERTI	11/01/18	D'ANGELO	11/01/18		

File: IF1M.0.0.E.ZZ.ZA.GA.01.G.001-B-DWG n. EMB.