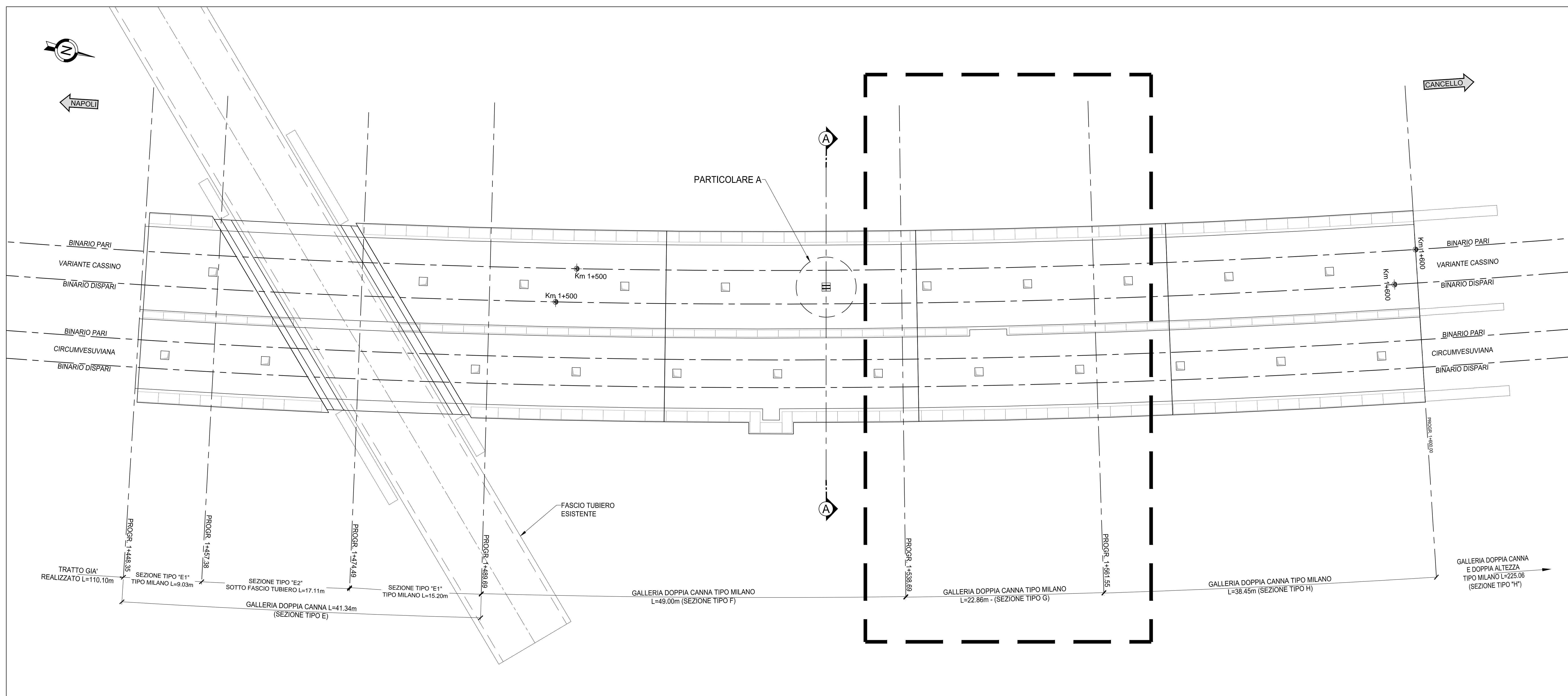


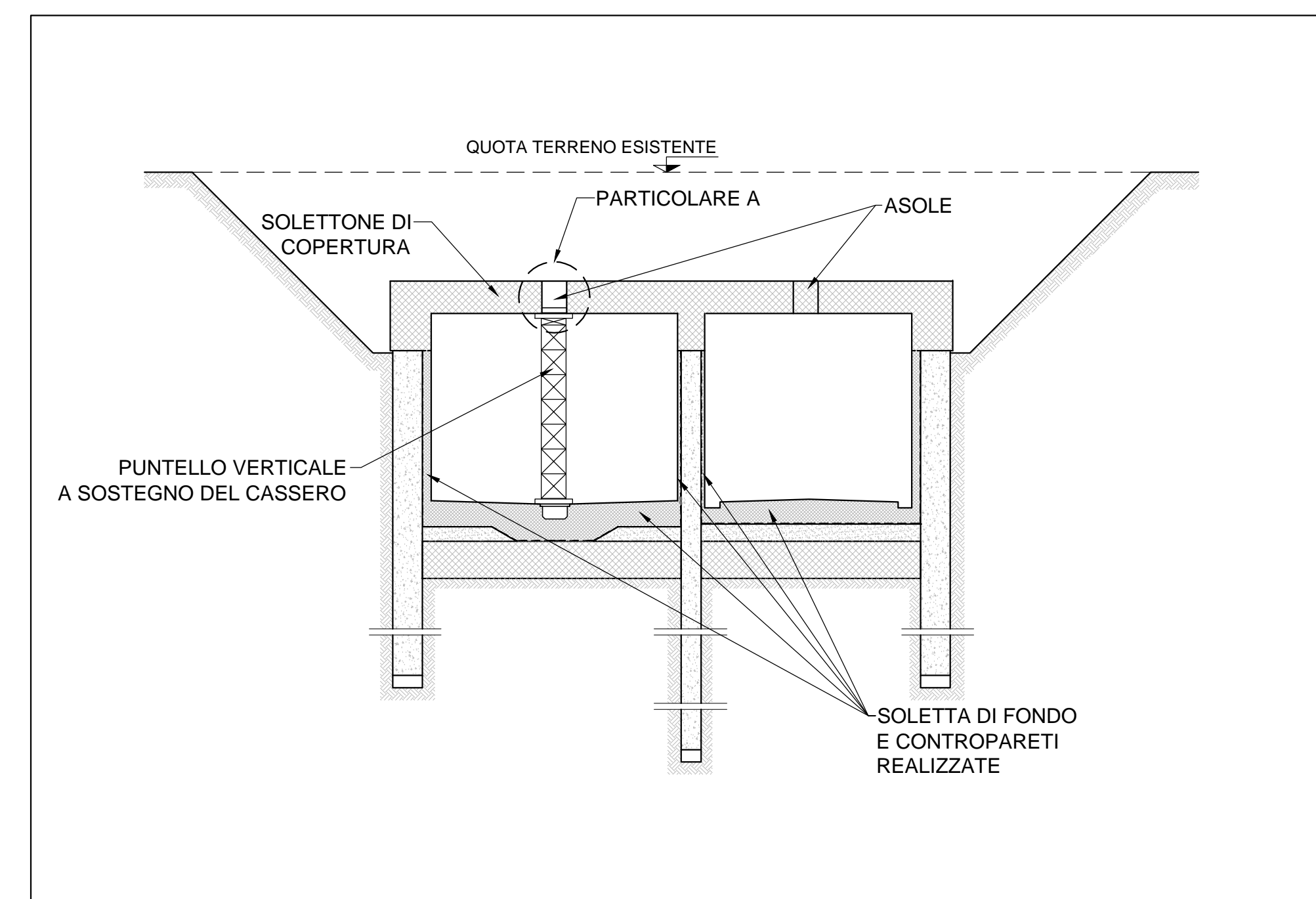
PLANIMETRIA SOLETTONE DI COPERTURA

Scala 1:200



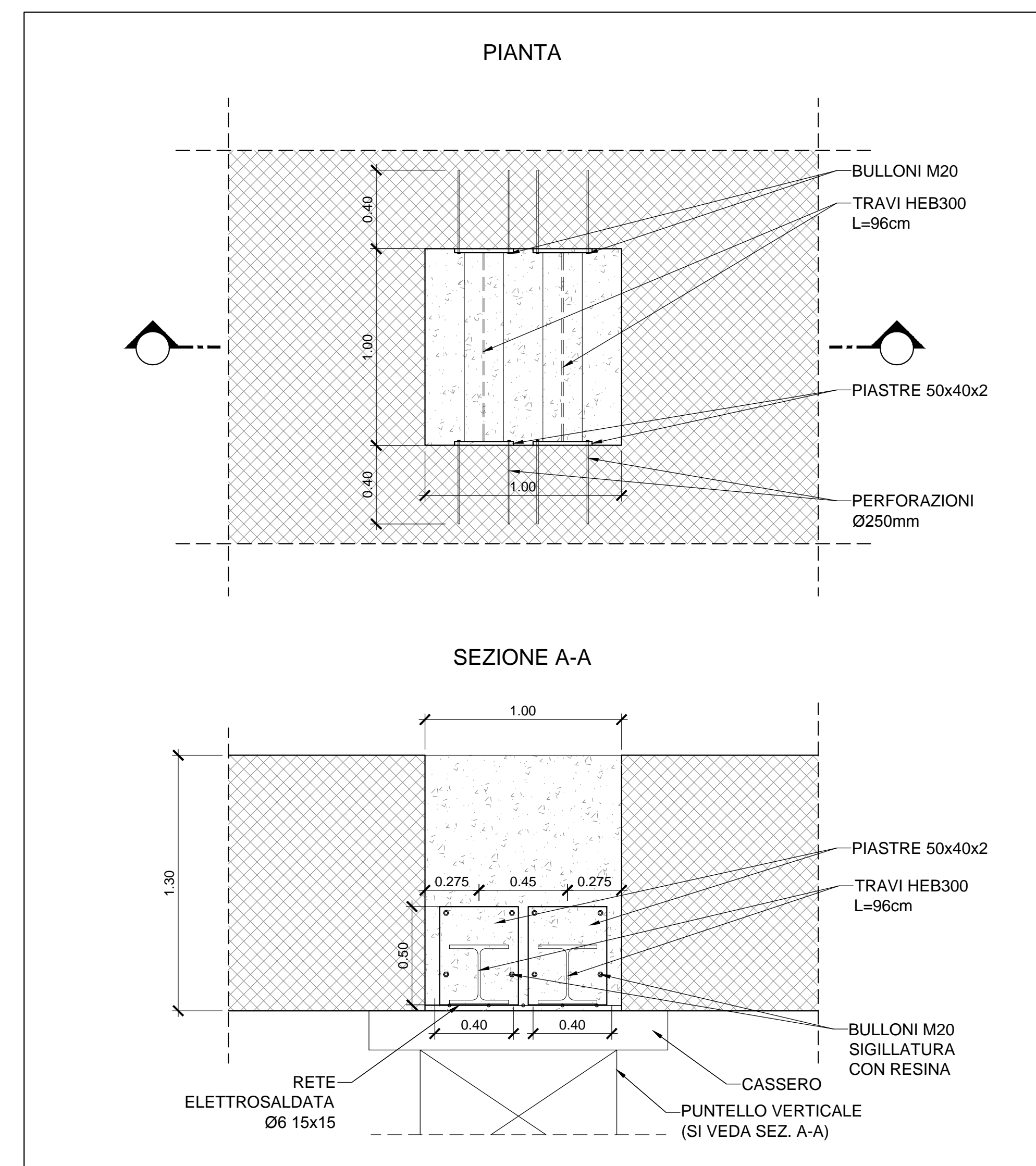
SEZIONE TIPO A-A

Scala 1:200



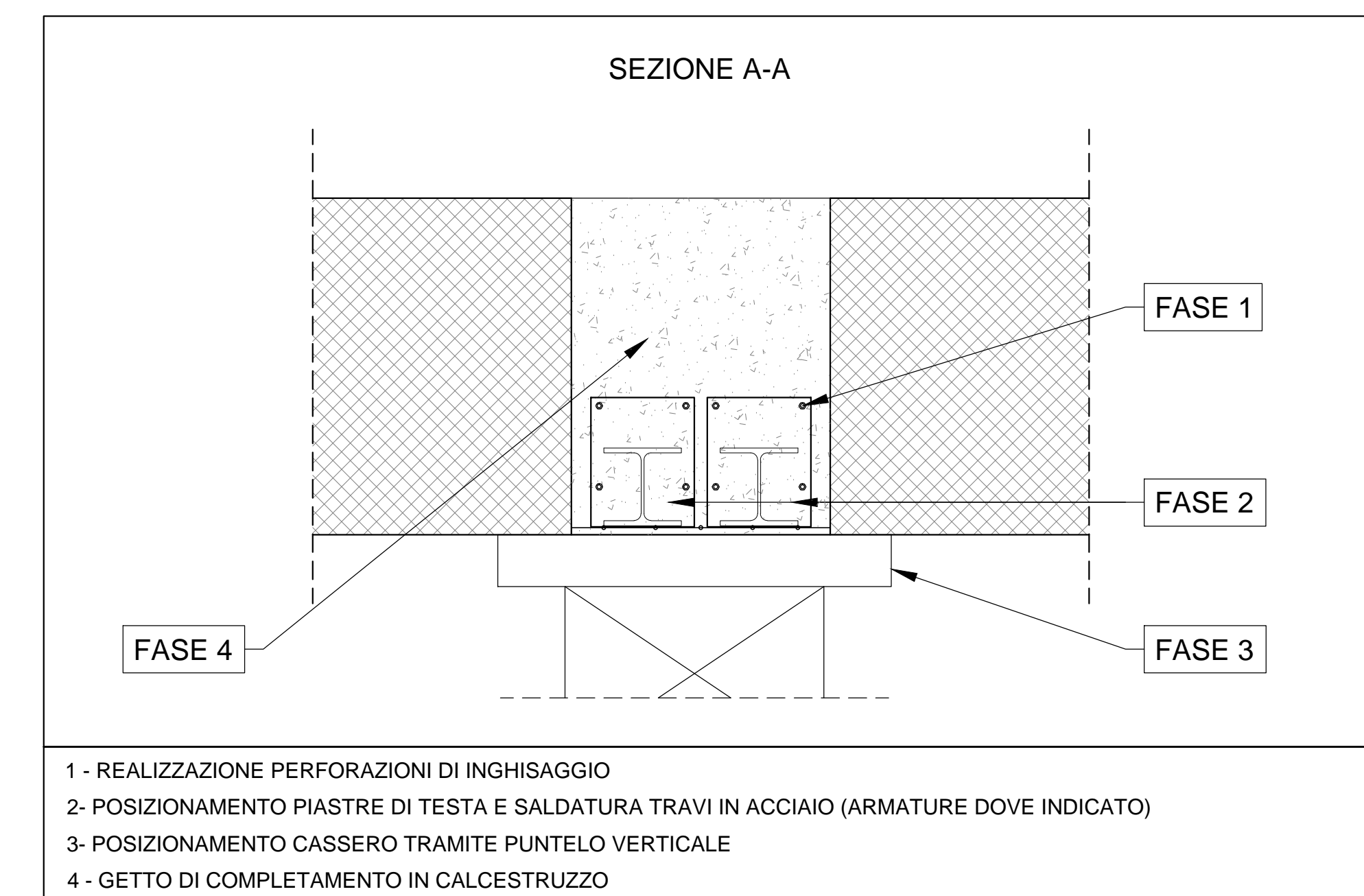
PARTICOLARE A - INTERVENTO DI CHIUSURA ASOLE

Scala 1:20



PARTICOLARE A - SCHEMA FASI ESECUTIVE

Scala 1:20



- 1 - REALIZZAZIONE PERFORAZIONI DI INGHISAGGIO
- 2 - POSIZIONAMENTO PIASTRE DI TESTA E SALDATURA TRAVI IN ACCIAIO (ARMATURE DOVE INDICATO)
- 3 - POSIZIONAMENTO CASSERO TRAMITE PUNTELLO VERTICALE
- 4 - GETTO DI COMPLETAMENTO IN CALCESTRUZZO

NOTA

PER LA TABELLA MATERIALI SI RIMANDA ALL'ELABORATO "IF1M.0.0.E.ZZ.TT.GA.00.0.0.001-A"

COMMITTENTE:



DIREZIONE LAVORI:



APPALTATORE:



PROGETTAZIONE:



PROGETTO ESECUTIVO

**LINEA FERROVIARIA NAPOLI - BARI, TRATTA NAPOLI-CANCELLO, IN VARIANTE TRA LE PK 0+000 E PK 15+585, INCLUSE LE OPERE ACCESSORIE, NELL'AMBITO DEGLI INTERVENTI DI CUI AL D.L. 133/2014, CONVERTITO IN LEGGE 164 / 2014**

DISEGNO

GA - GALLERIE  
GA01 - GALLERIA CASALNUOVO Da km 0+550,00 a km 2+860,21  
SEZIONE TIPO G da km 1+538,69 a km 1+561,55

Asole per esecuzione dei getti - Dettaglio di chiusura - Carpenteria

| APPALTATORE                         | PROGETTAZIONE                                    |
|-------------------------------------|--|
| DIRETTORE TECNICO<br>Ing. M. PANISI | DIRETTORE DELLA PROGETTAZIONE<br>Ing. A. CHECCHI |

| COMMESSA | LOTTO | FASE | ENTE | TIPO DOC. | OPERA/DISCIPLINA | PROGR. | REV. | SCALA: |
|----------|-------|------|------|-----------|------------------|--------|------|--------|
| IF1M     | 00    | E    | ZI   | BC        | GA01G0           | 002    | A    | 1:200  |

| Rev. | Descrizione | Redatto | Data     | Verificato | Data     | Approvato | Data     | Autorizzato | Data   |
|------|-------------|---------|----------|------------|----------|-----------|----------|-------------|--------|
| A    | EMISSIOE    |         | 14/05/14 | GLEBERT    | 15/05/14 | D'INGILIO | 15/05/14 |             | ANTIGA |