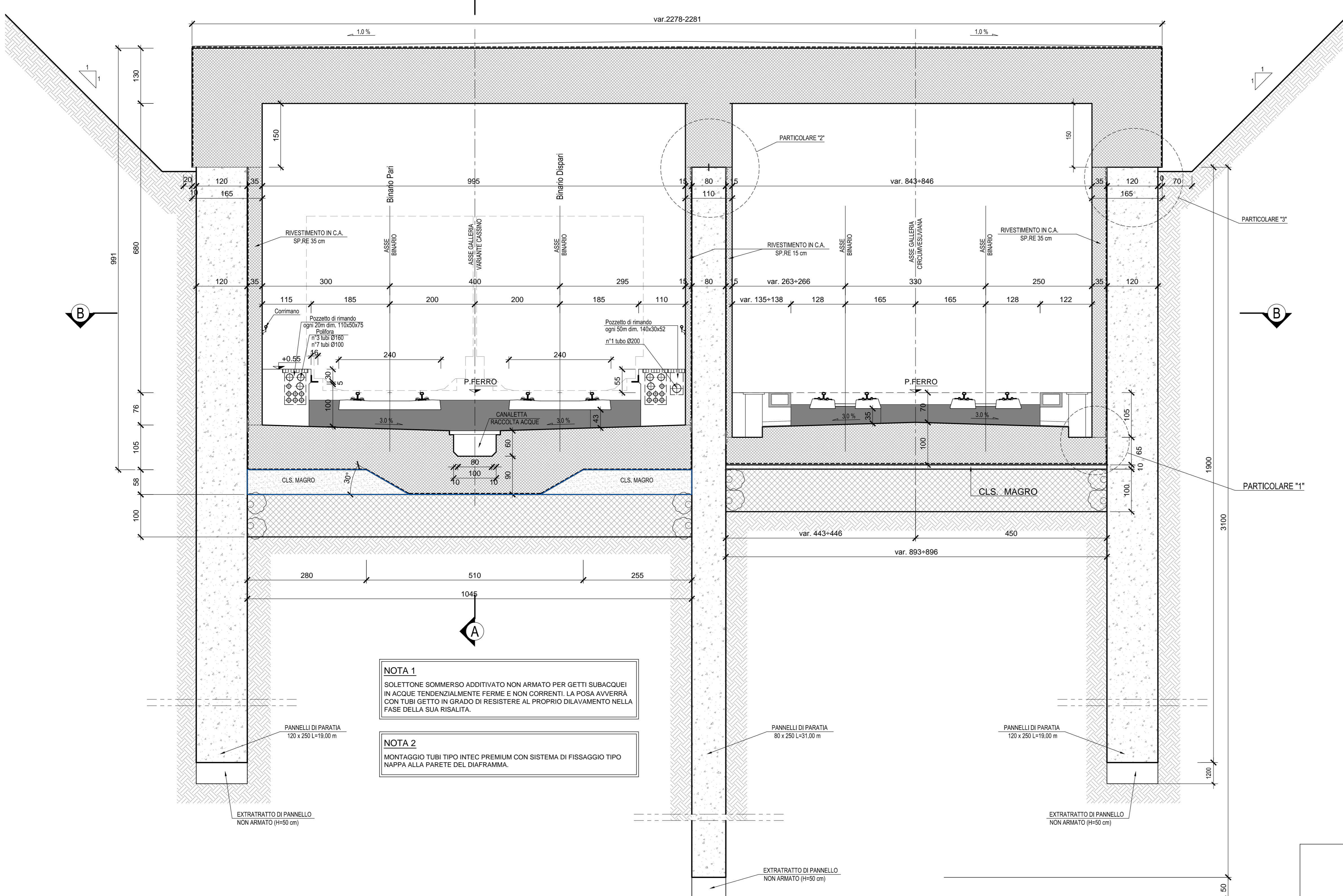


SEZIONE TRASVERSALE GALLERIA TIPO "G"

Scala 1:50
(Valida da km 1+538.69 a km 1+561.55)

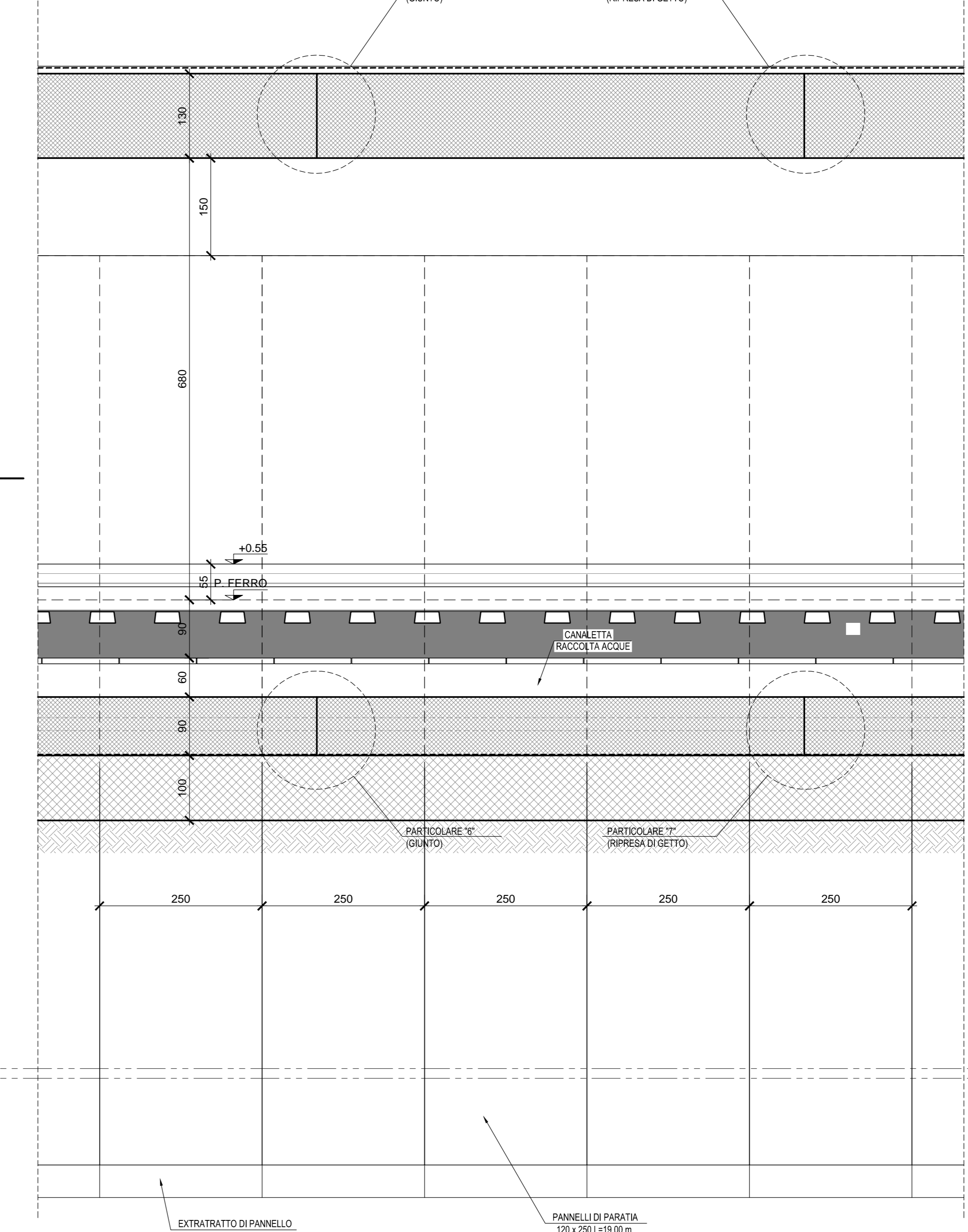


NOTA 1
SOLETTONE SOMMERSO ADDITIVO NON ARMATO PER GETTI SUBACQUEI IN ACQUE TENDENZIALMENTE FERME E NON CORRENTI. LA POSA AVVERA CON TUBI GETTO IN GRADO DI RESISTERE AL PROPRIO DILATAMENTO NELLA FASE DELLA SUA RISALITA.

NOTA 2
MONTAGGIO TUBI TIPO INTEC PREMIUM CON SISTEMA DI FISSAGGIO TIPO MAPPA ALLA PARETE DEL DIAFRAMMA.

SEZIONE A-A

Scala 1:50



NOTA
NELLE ESECUZIONI DELLE FODERE, IL GETTO DOVRA' FERMA A CIRCA 10cm DAL CORDOLO DEL DIAFRAMMA E QUEST'ULTIMO TRATTO ANDRA' RIEMPIUTO CON MALTA PREMISCELATA ESPANSIVA TIPO 'EMACO' O SIMILARI

TABELLA MATERIALI

CLS PER GETTO SOLETTONE SOMMERSO
Classe di consistenza: SF3
Classi di esposizione ambientale: XC3
Classe di resistenza a compressione min: C(30/37)
D max aggregato < 20 mm

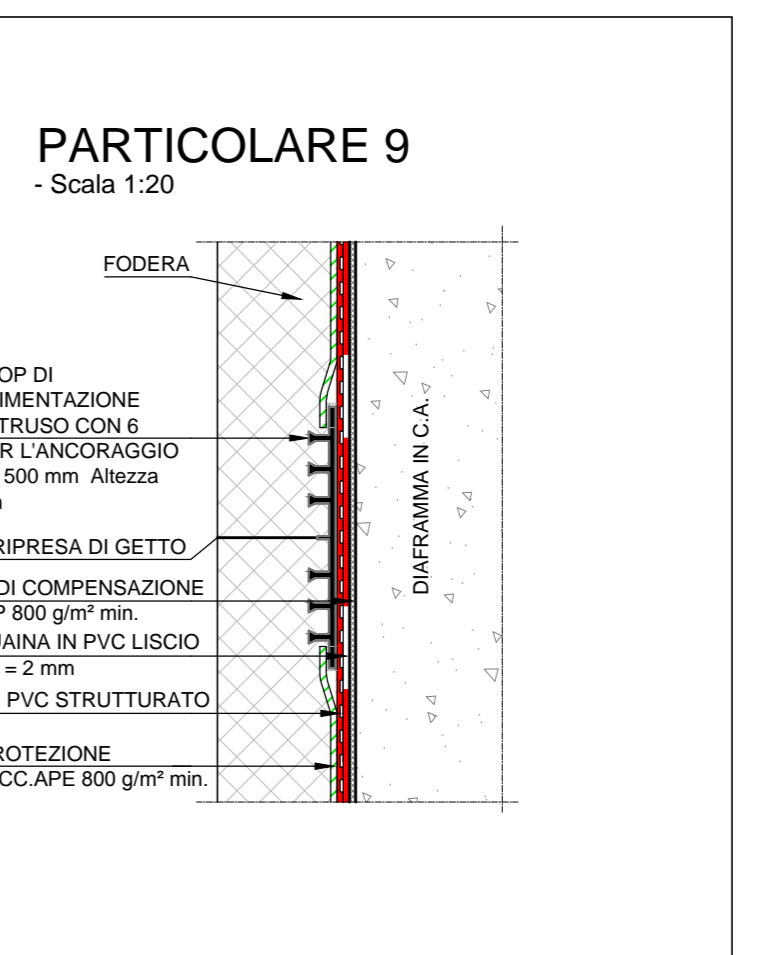
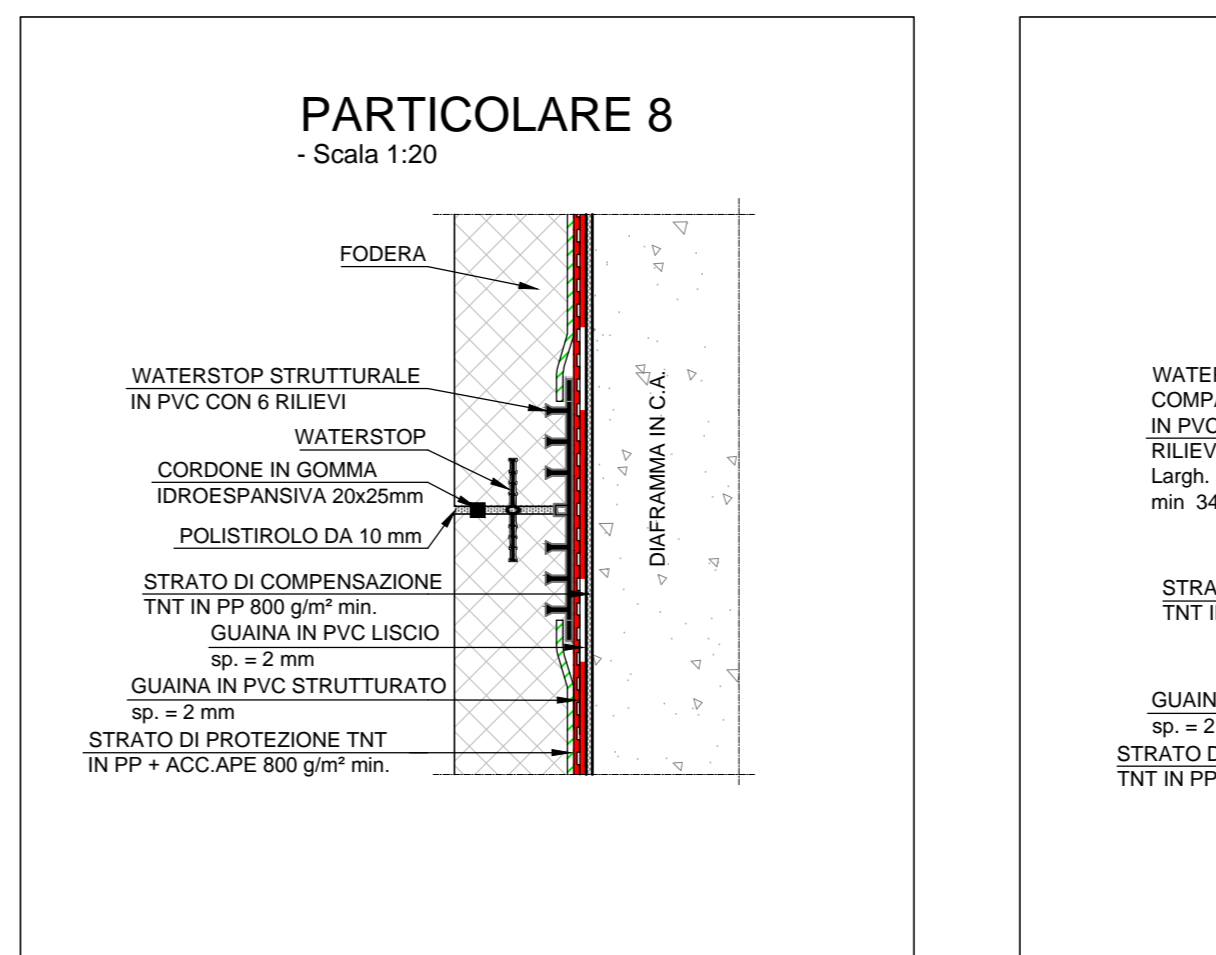
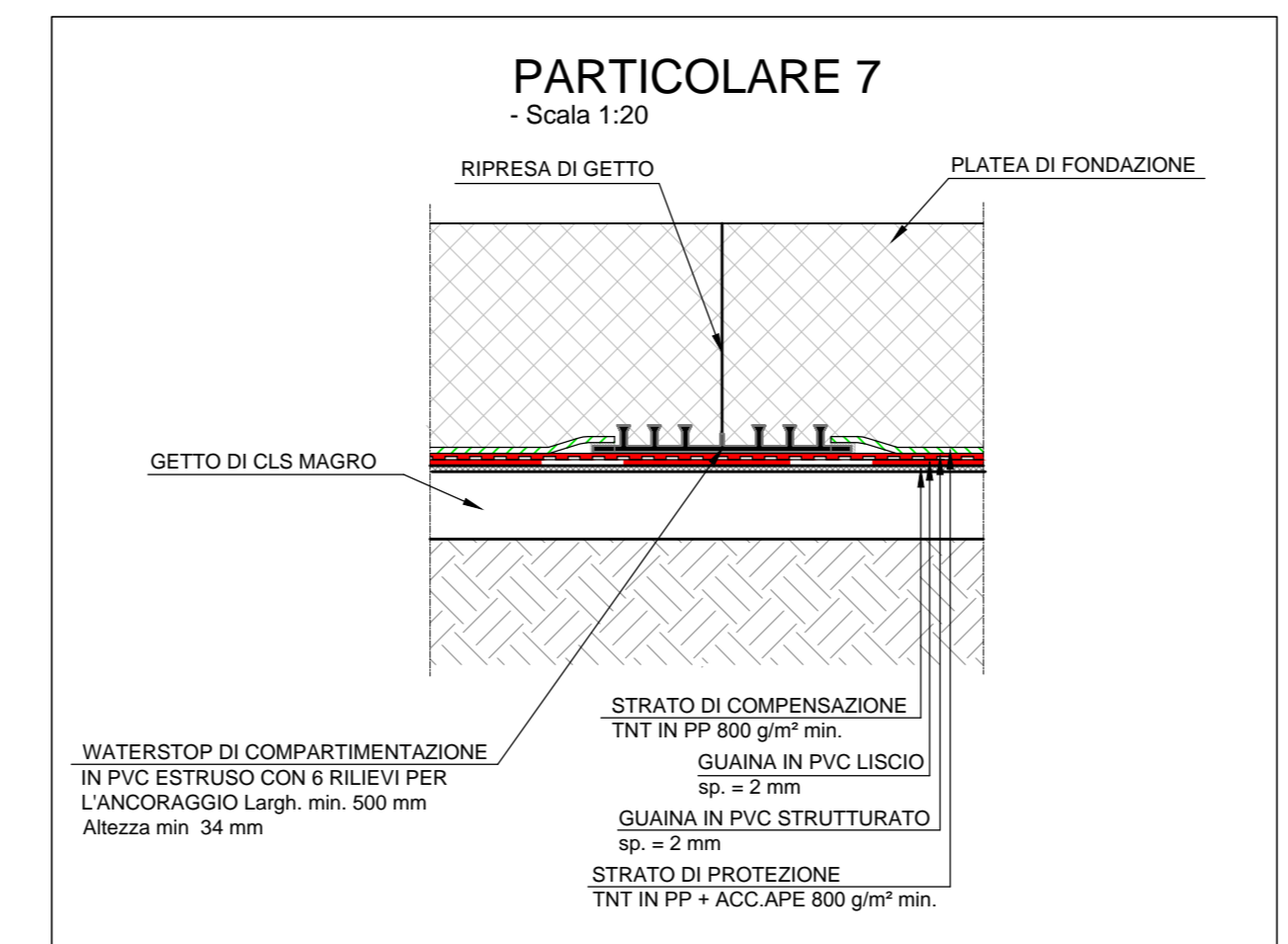
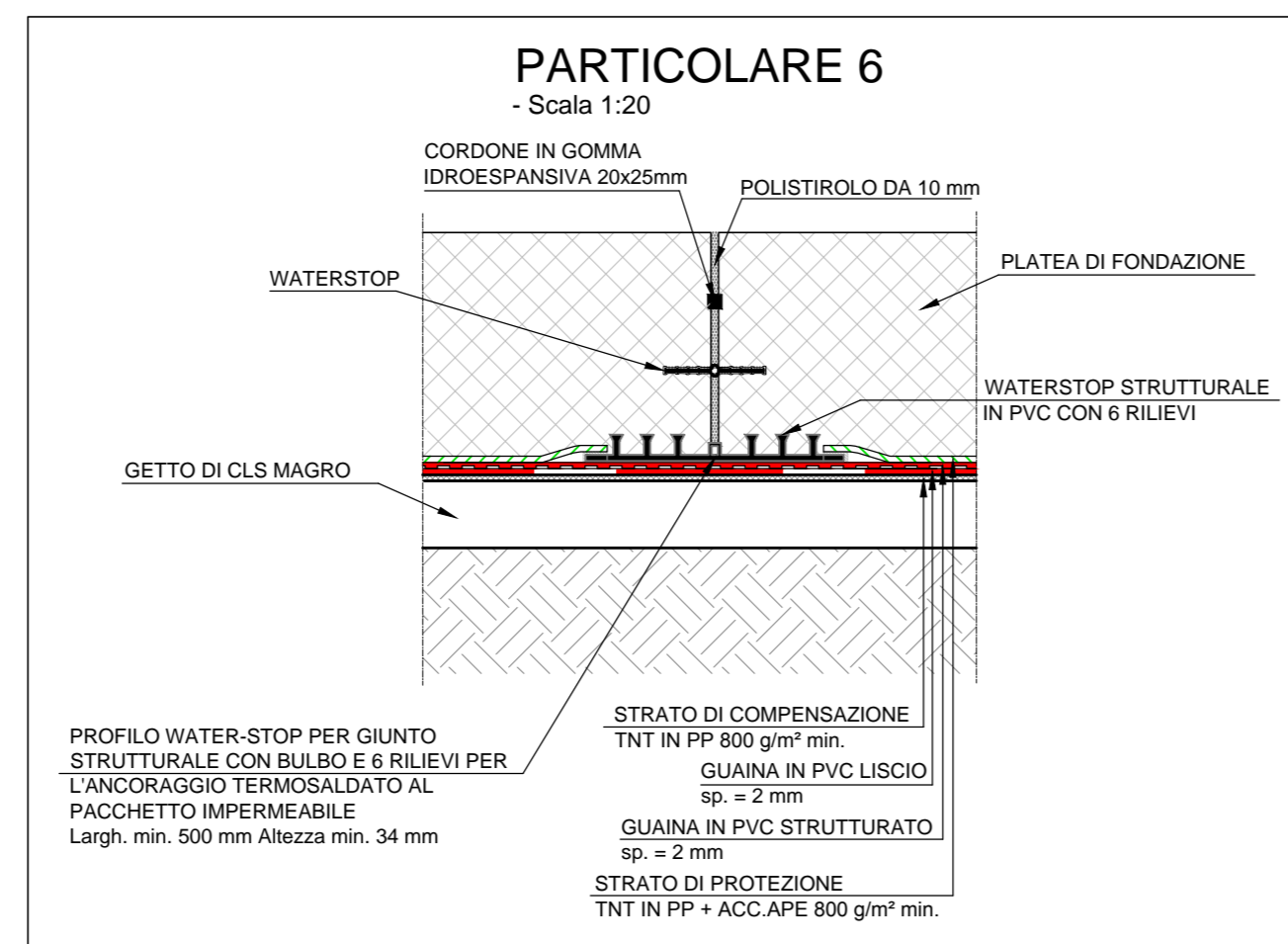
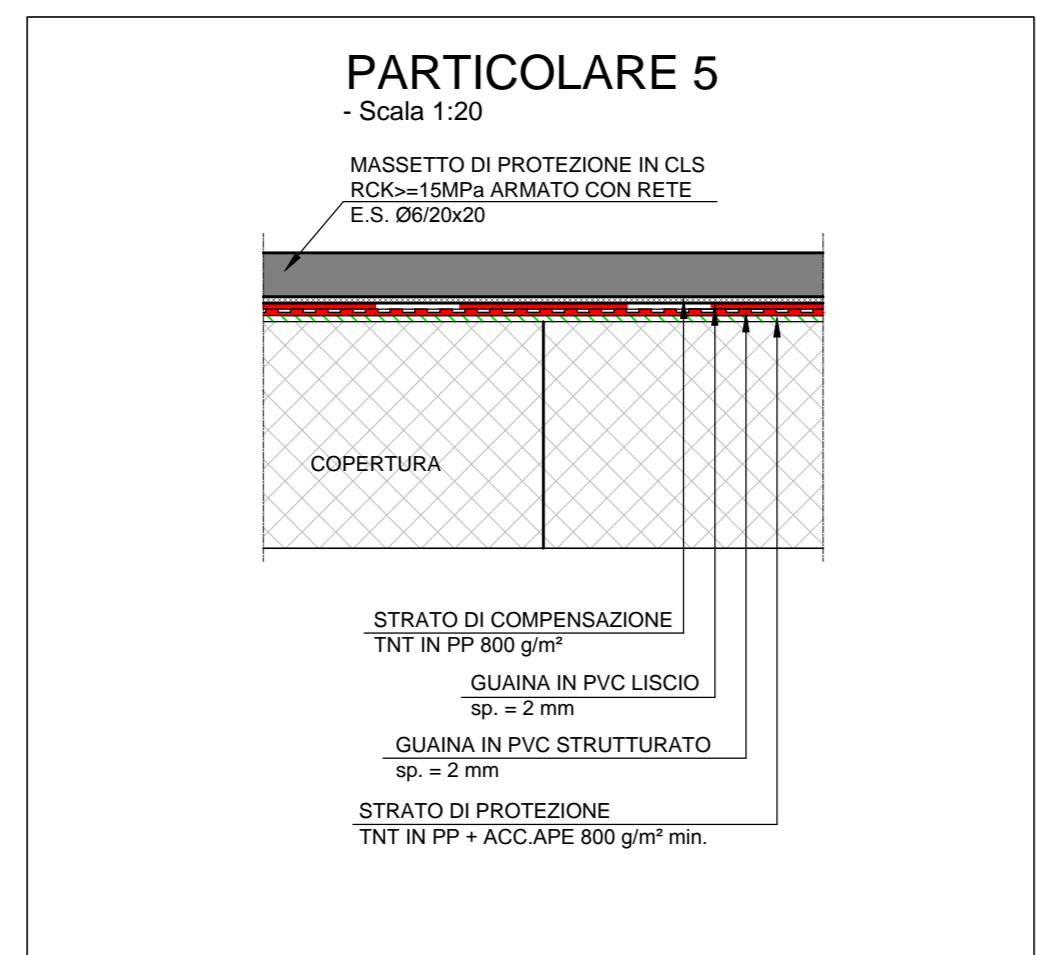
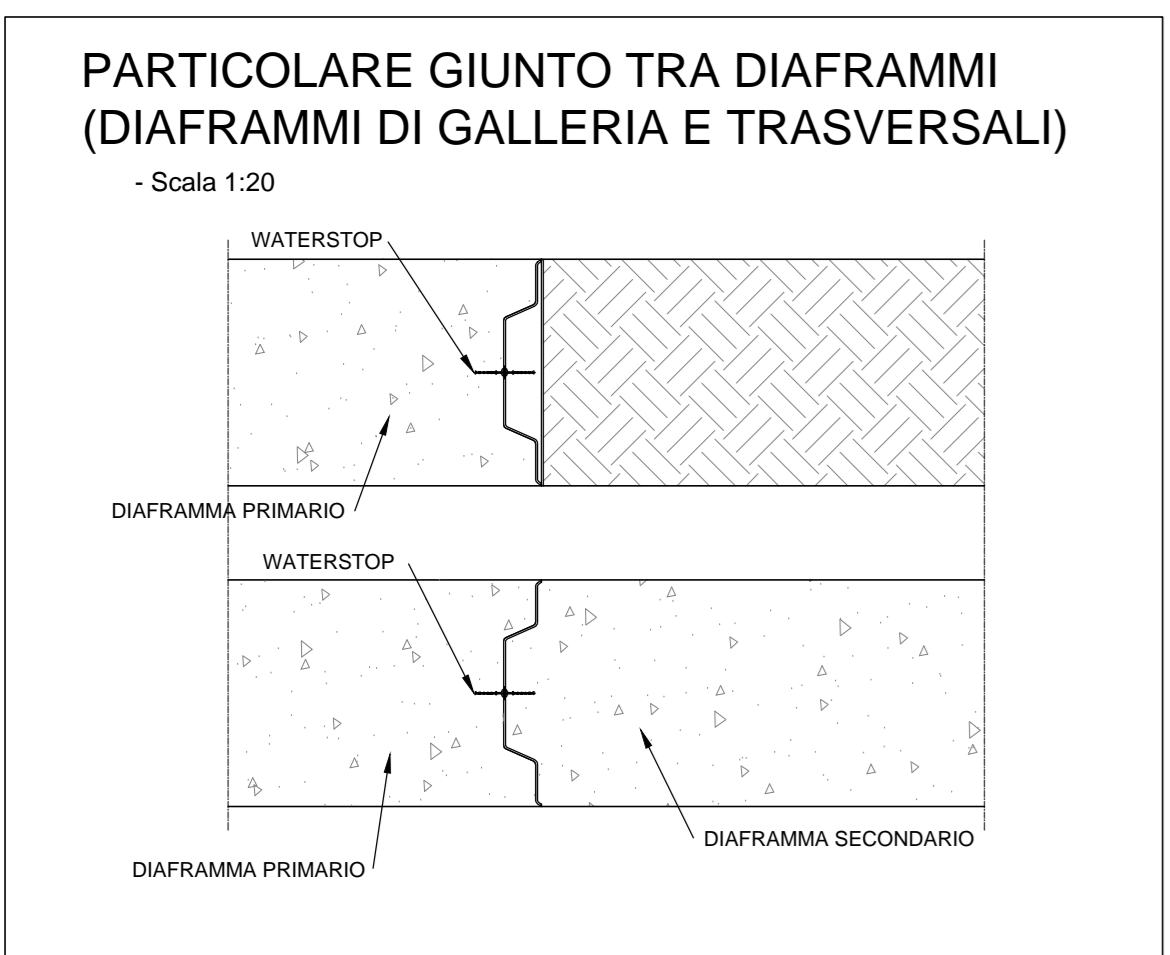
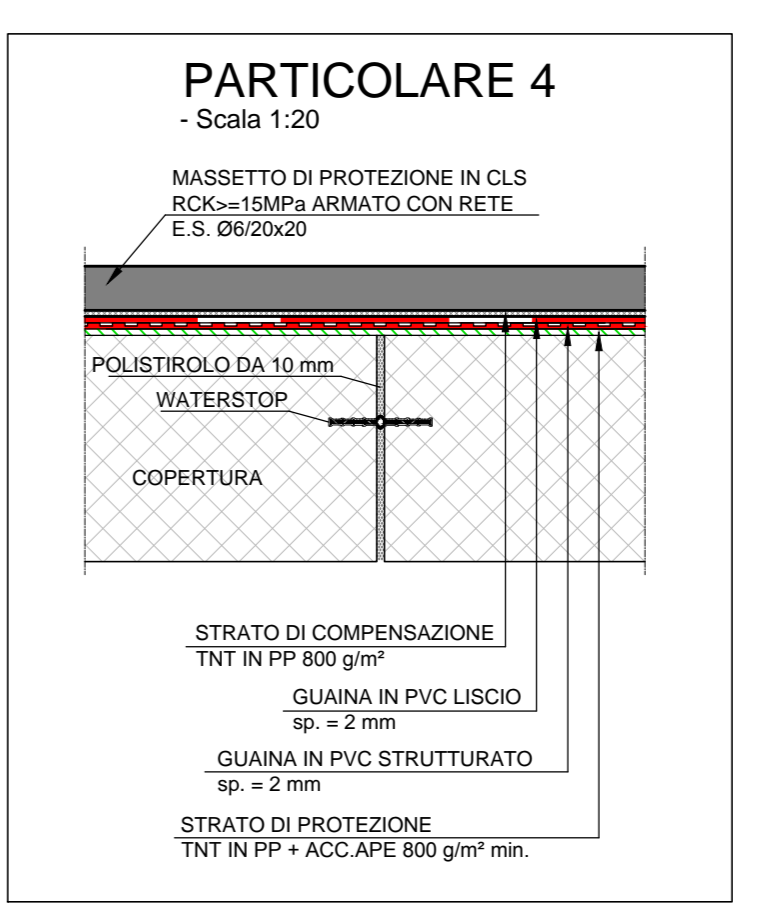
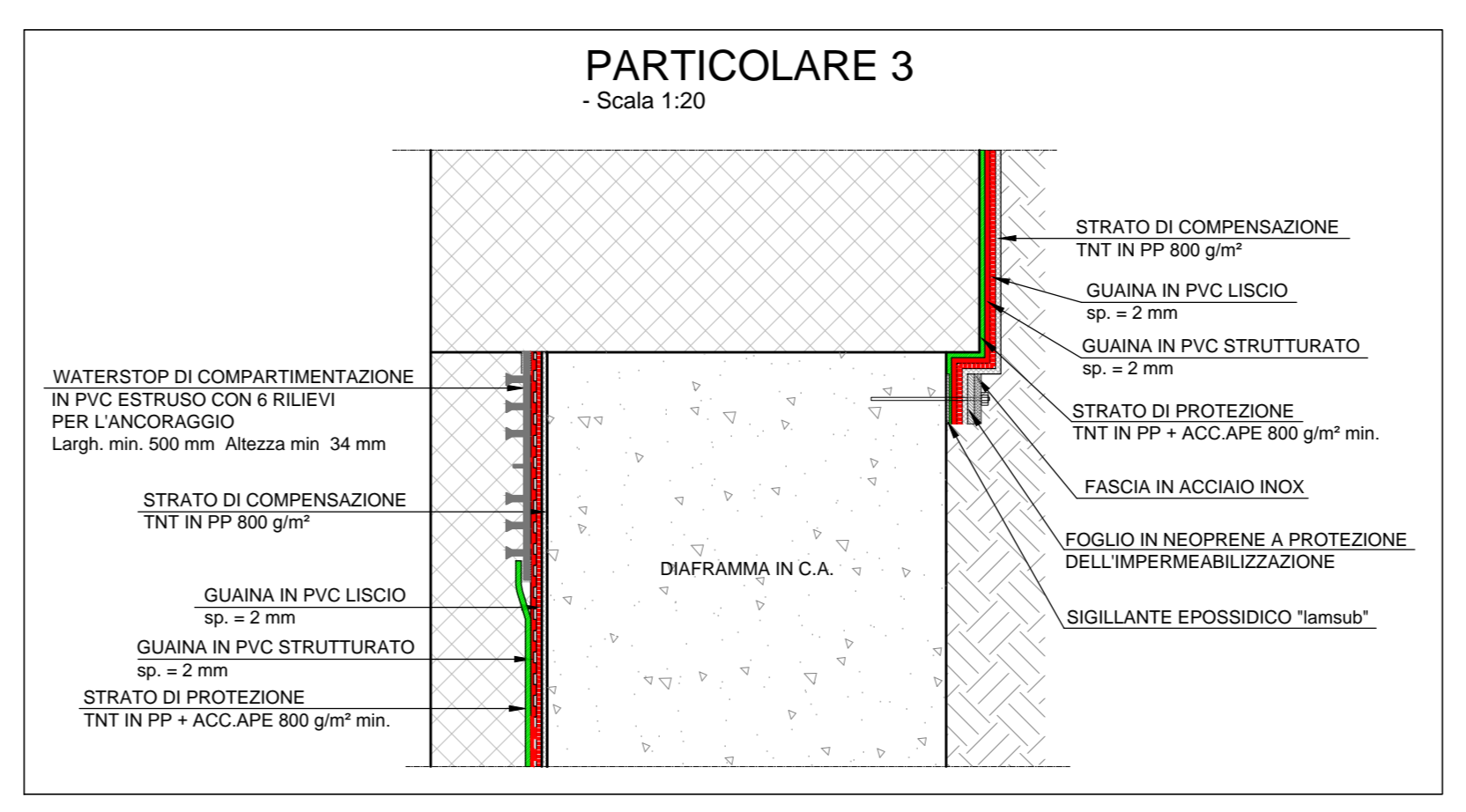
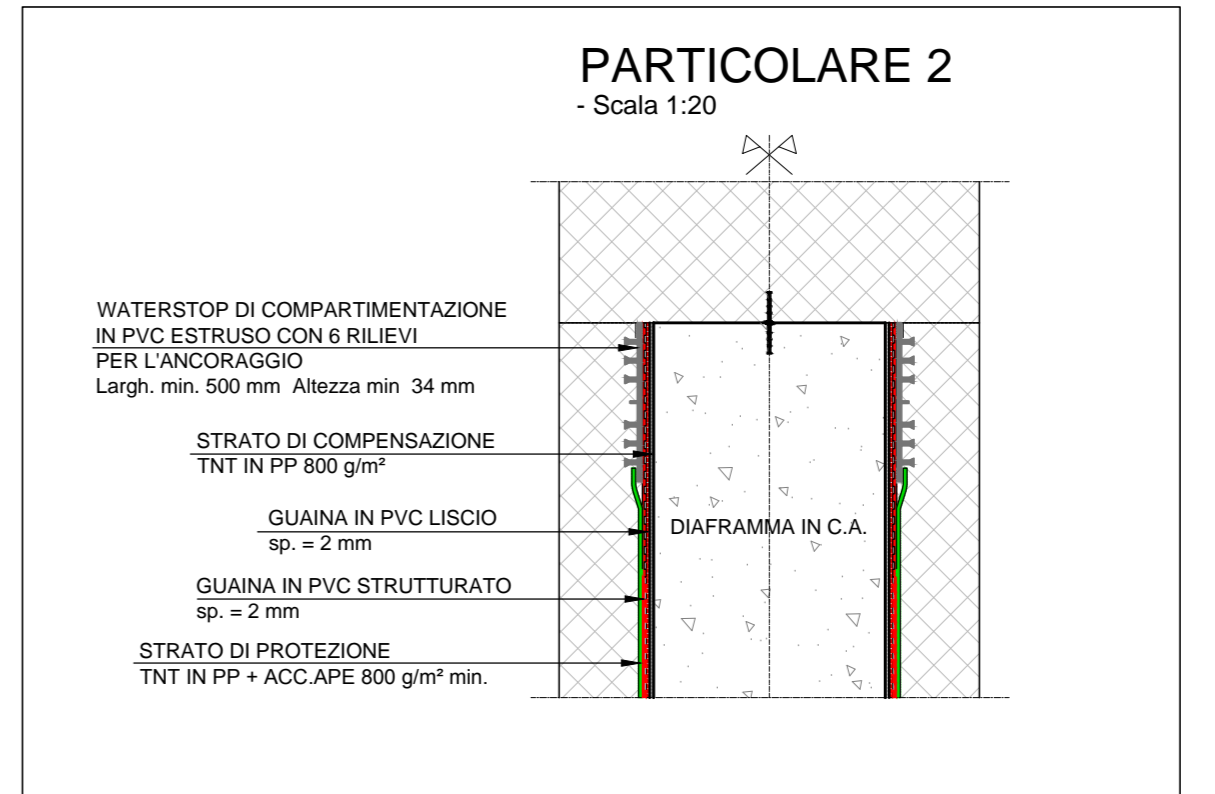
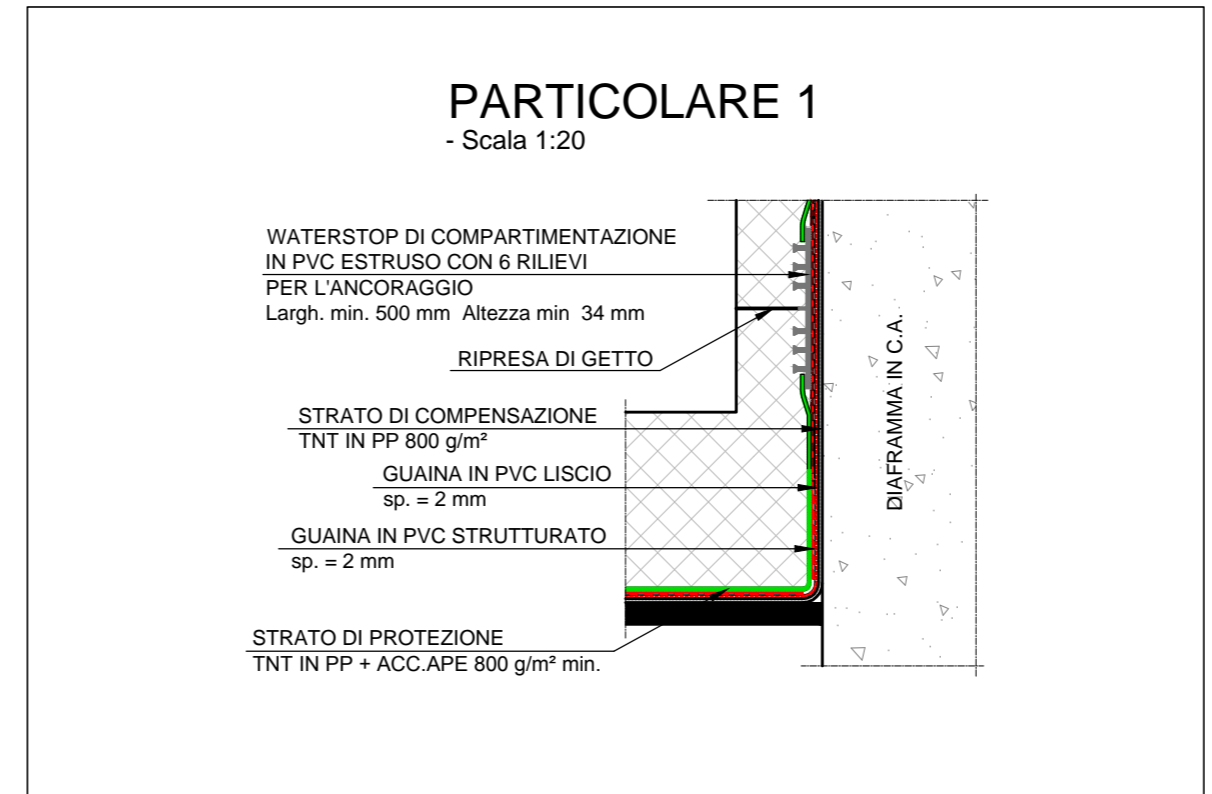
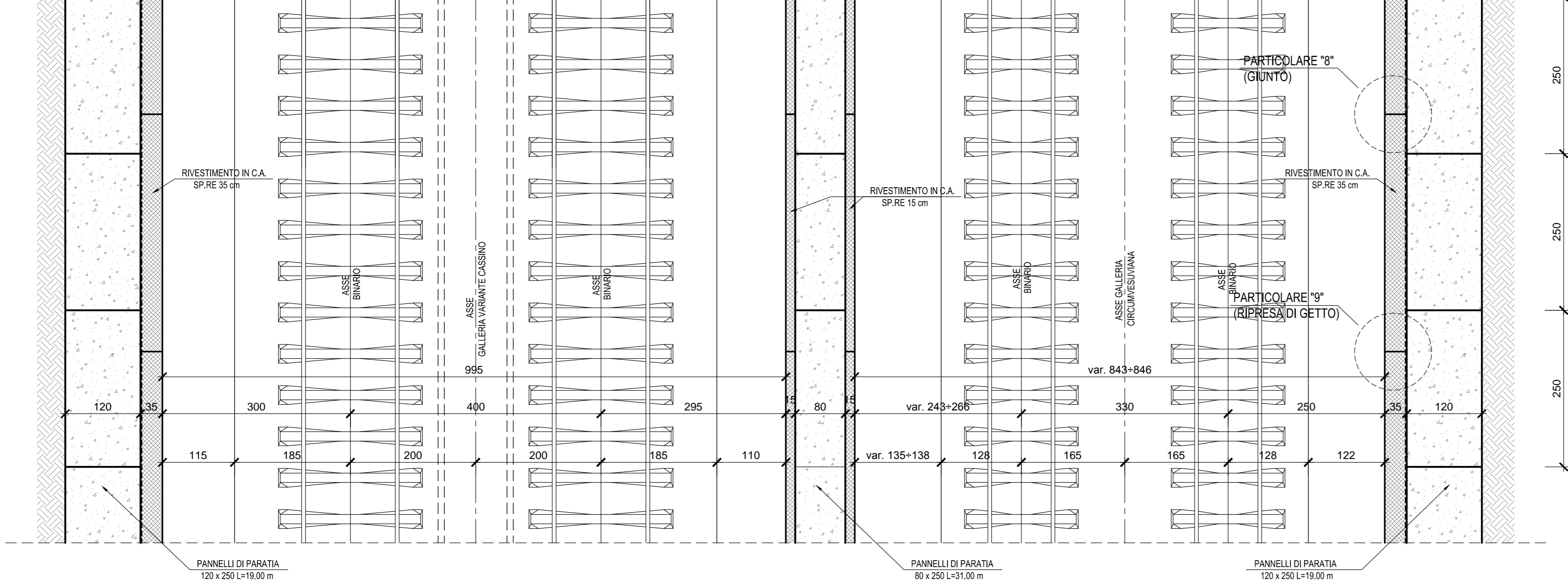
Viscosità del calcestruzzo:
- Tempo di spandimento al diametro 500mm: maggiore di 3 sec.
- Tempo di deflusso al V-Funnel (in conformità alla En 12350-9) maggiore di 9 sec.
- Rapporto a/c < 0,55
- Quantitativo minimo di finissimi < 550 Kg/m³
- Cemento classe 32.5 R o N, tipo III/A (altoformo) o IV (pozzolanico)
- Dosaggio minimo cemento: 380 Kg/m³

Aditivi:
- Additivo superfluidificante a base acrilica conforme ai prospetti 3.1 e 3.2 della norma UNI-EN 934-2 (tipo Mapefluid SX), dosato in quantità non minore dell'1% per q le di cemento
- Additivo viscosizzante ad alta efficacia per la produzione di calcestruzzi autocompattanti senza filler (tipo Viscostar 3 K) dosato in ragione di 0,5 l/m³
- Additivo coesivizzante antilavamento idoneo per getti subacquei (tipo Mapeplast UV) dosato allo 0,8% sul peso del cemento

NOTA
PER LA TABELLA MATERIALI SI RIMANDA ALL'ELABORATO "IF1M.0.0.E.ZZ.TT.GA.00.0.0.001-A"

STRALCIO PLANIMETRICO

Scala 1:50



COMMITTENTE: **RFI** RETE FERROVIARIA ITALIANA GRUPPO FERROVIE DELLO STATO ITALIANO

DIREZIONE LAVORI: **ITALFERR** GRUPPO FERROVIE DELLO STATO ITALIANO

APPALTATORE: **salini impreglio** / **ASTALDI**

PROGETTAZIONE: **SYSTRA** / **SOTECNI** / **REXSOIL**

PROGETTO ESECUTIVO
LINEA FERROVIARIA NAPOLI - BARI, TRATTA NAPOLI-CANCELLO, IN VARIANTE TRA LE PK 0+000 E PK 15+585, INCLUSE LE OPERE ACCESSORIE, NELL'AMBITO DEGLI INTERVENTI DI CUI AL D.L. 133/2014, CONVERTITO IN LEGGE 164 / 2014

GA - GALLERIE
GA01 - GALLERIA CASALNUOVO Da km 0+550,00 a km 2+860,21
SEZIONE TIPO G da km 1+538.69 a km 1+561.55

Carpenteria

APPALTATORE	PROGETTAZIONE
DIRETTORE TECNICO Ing. M. PANISI	DIRETTORE DELLA PROGETTAZIONE Ing. A. CHECCHI

COMMESSA	LOTTO	FASE	ENTE	TIPO DOC.	OPERA/DISCIPLINA	PROGR.	REV.	SCALA:
IF1M	00	E	ZZ	BB	GA01	G0	001	B

Rev.	Descrizione	Redatto	Data	Verificato	Data	Approvato	Data	Autorizzato	Data
A	EMISSIONE	ANTIGA	10/01/14	GLIBERTI	10/09/14	D'ANGELO	10/09/14	ANTIGA	
B	EMISSIONE PER REV	ANTIGA	10/09/14	GLIBERTI	11/09/14	D'ANGELO	11/09/14		

File: IF1M.0.0.E.ZZ.BB.GA.01.G.001-B-DWG n. Em: 1