

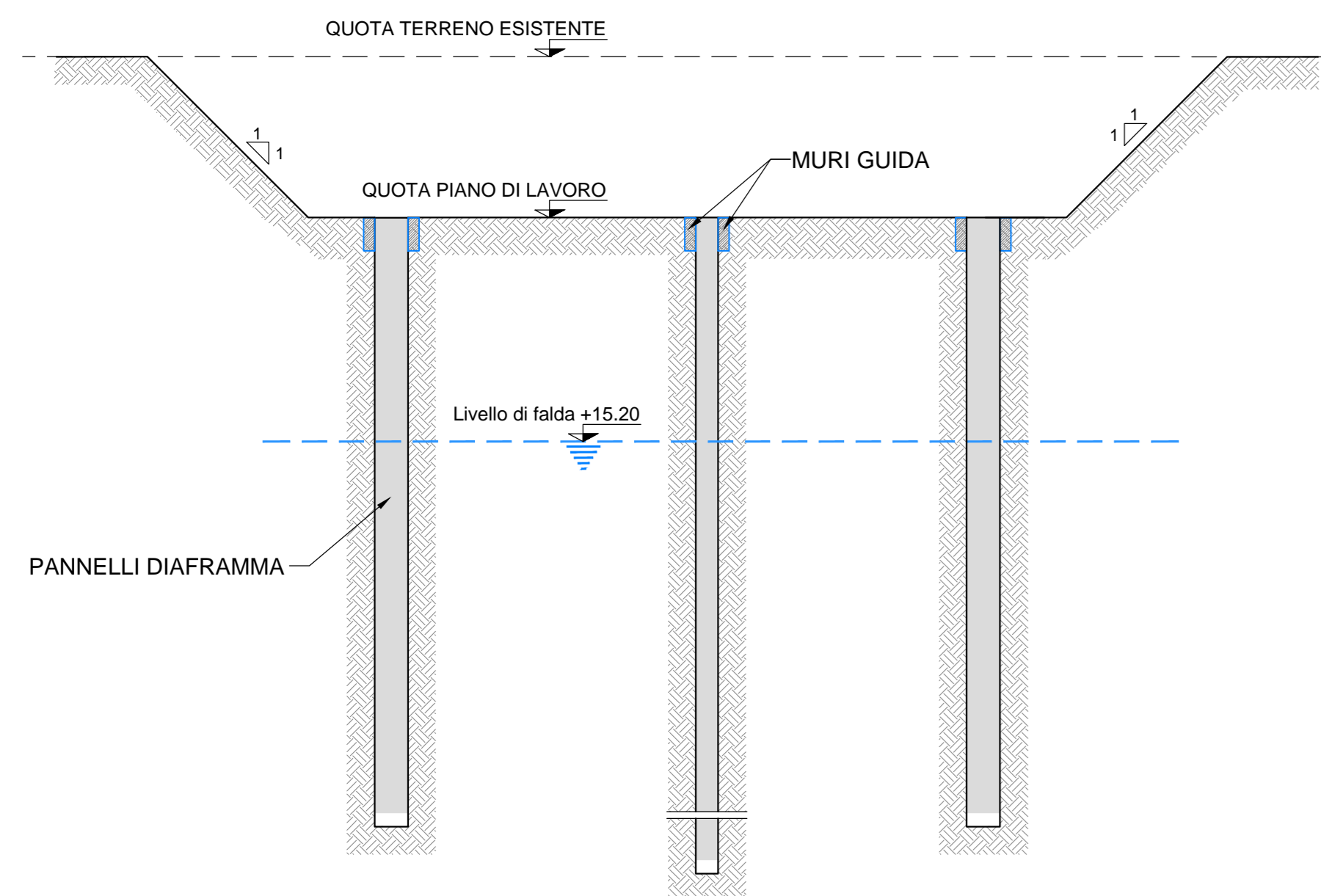
**SEZIONE TRASVERSALE AL Km 1+550**

SCALA 1:200

Principio di costruzione valido tra il Km 1+538.69 e il Km 1+561.55

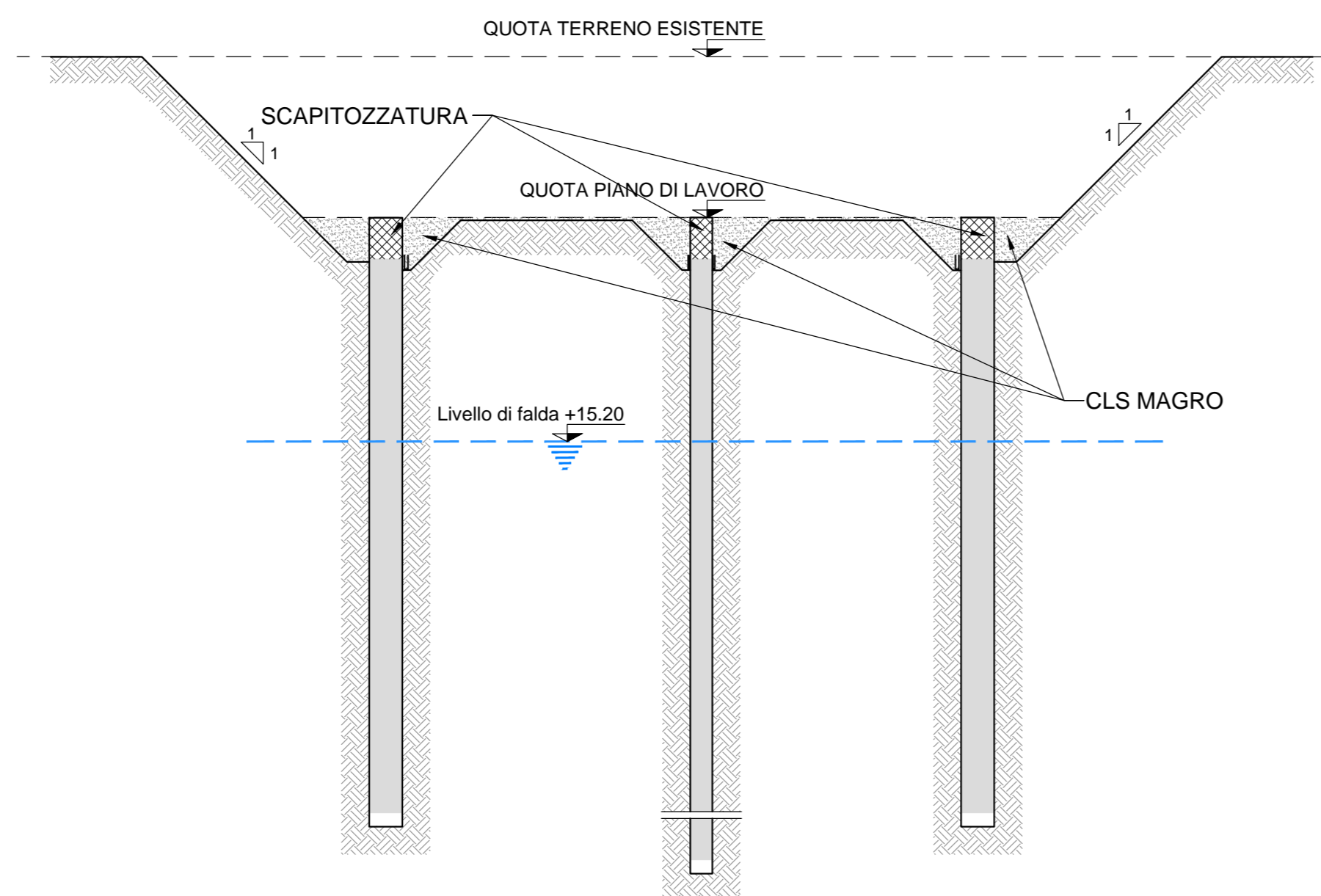
**FASE 1:**

- PRESCAVO FINO A QUOTA PIANO DI LAVORO
- REALIZZAZIONE MURI GUIDA
- SCAVO, ARMATURA, GETTO DEI DIAFRAMMI



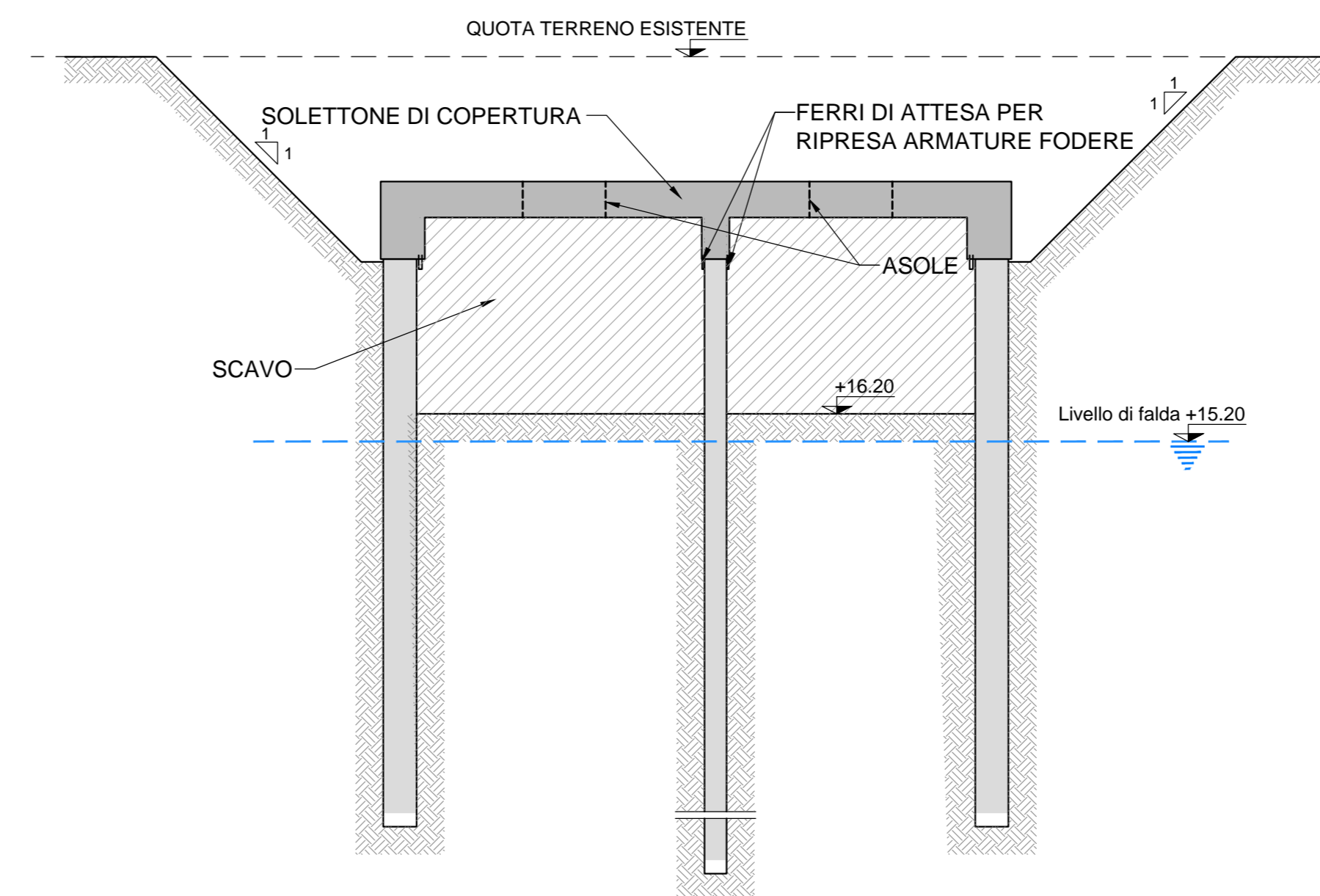
**FASE 2:**

- SCAPITIZZATURA DIAFRAMMI E DEMOLIZIONE MURI GUIDA
- RIPRISTINO DEL PIANO DI LAVORO CON CLS MAGRO



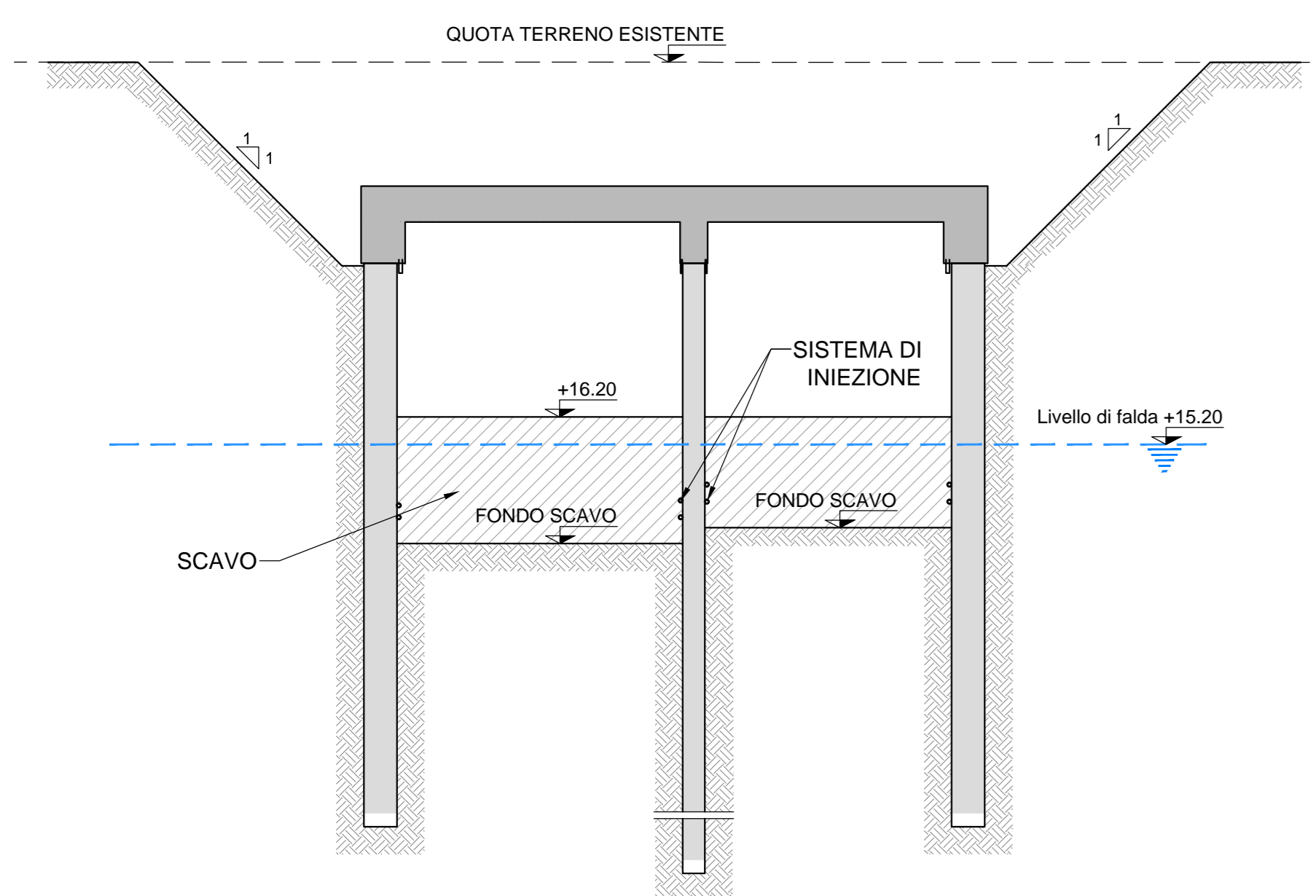
**FASE 3:**

- GETTO SOLETTONE DI COPERTURA IN UN UNICA SOLUZIONE (LASCIAANDO DELLE ASOLE PER ESECUZIONE GETTI E PASSAGGIO MATERIALI)
- SCAVO SOTTO SOLETTA FINO AD 1m AL DI SOPRA DEL LIVELLO DI FALDA



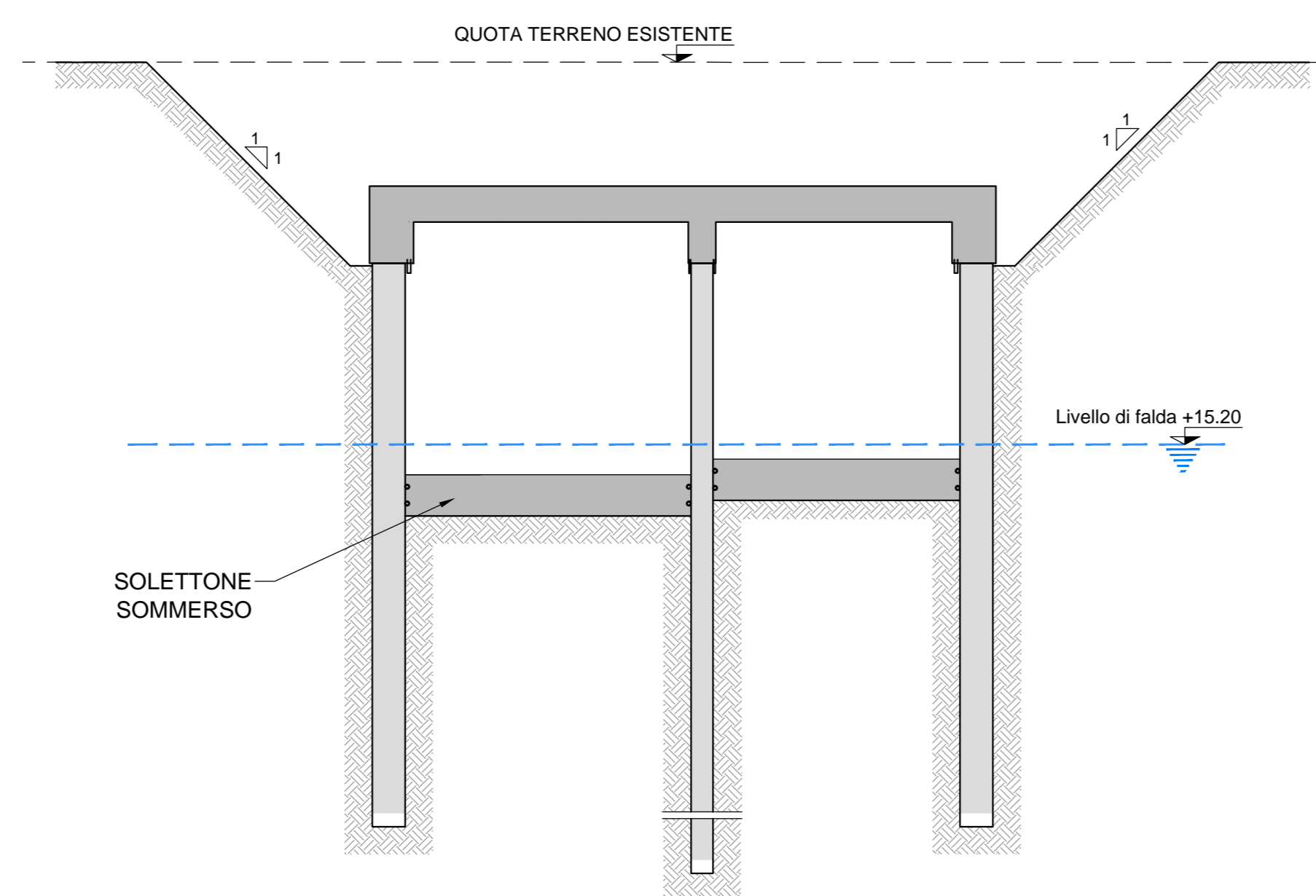
**FASE 4:**

- SCAVO SOTTO SOLETTA IN PRESENZA DI FALDA FINO A QUOTA D'IMPOSTA DEL SOLETTONE SOMMERSO DI SACRIFICIO
- INSTALLAZIONE DEL SISTEMA D'INIEZIONE



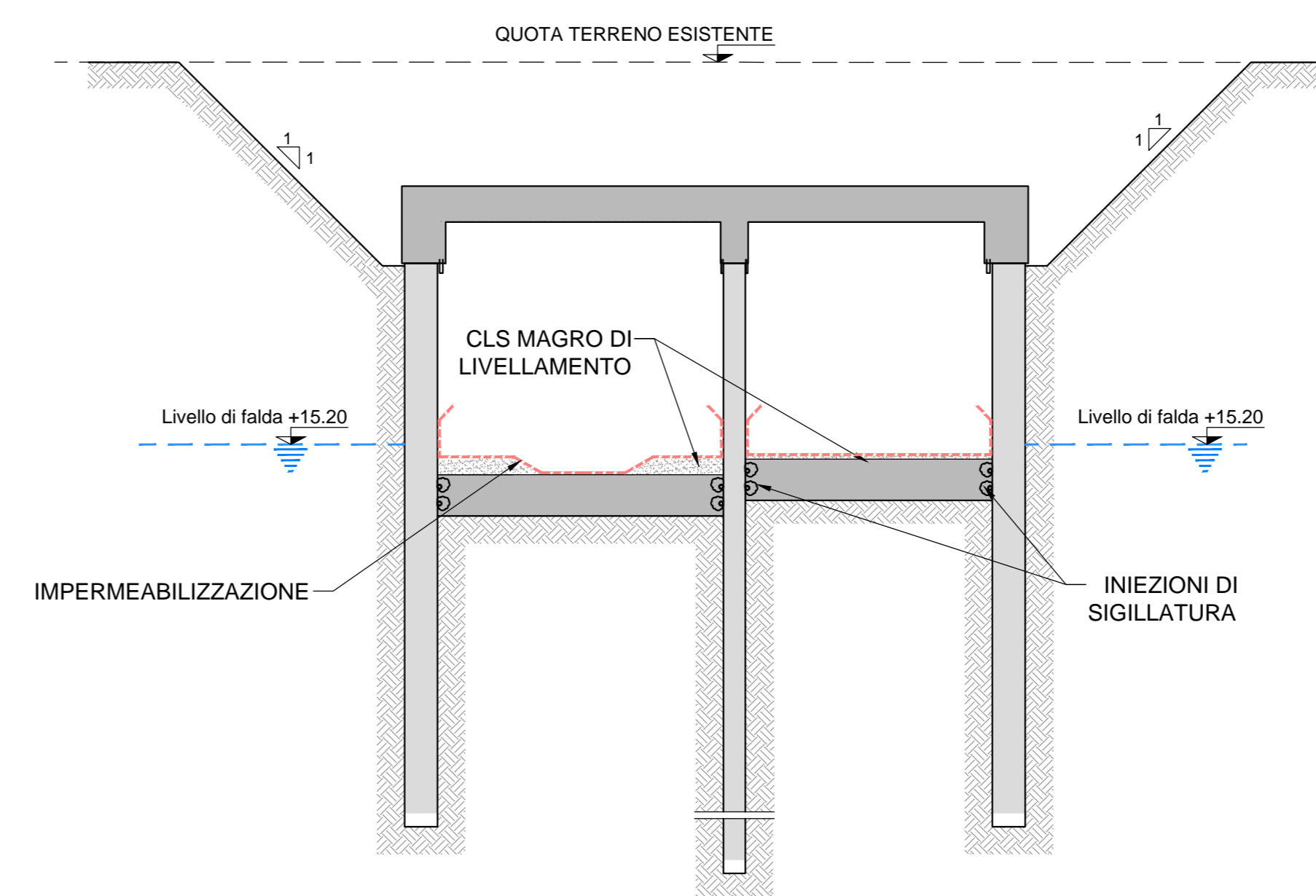
**FASE 5:**

- GETTO DEL SOLETTONE SOMMERSO DI SACRIFICIO



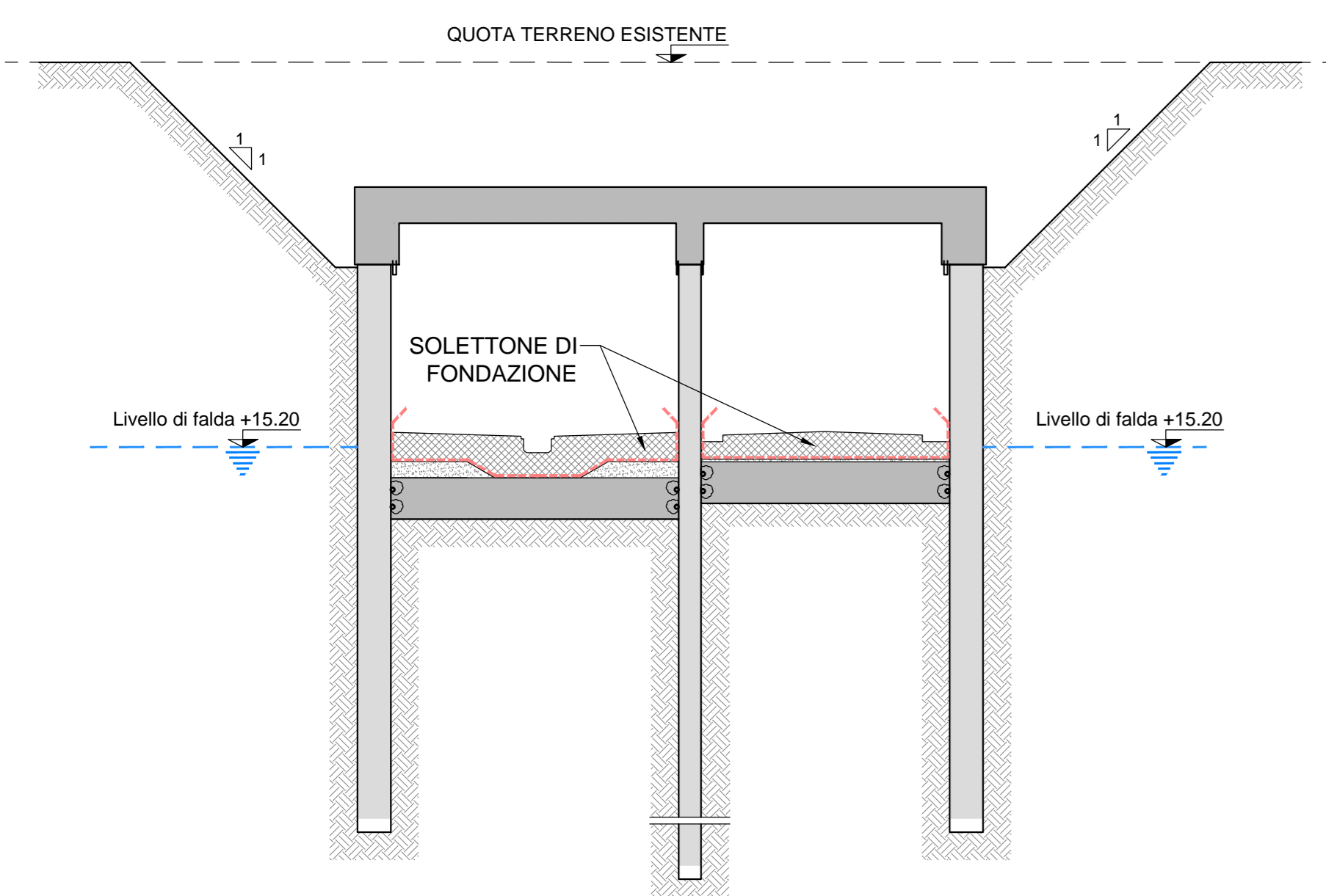
**FASE 6:**

- INIEZIONI DI SIGILLATURA CON RESINA EPOSSIDICA ALL'INTERNO DEL SISTEMA DI INIEZIONE
- AGGOTTAMENTO ACQUA DI FONDO PER SVUOTAMENTO DELLA STRUTTURA
- GETTO MAGRONE DI LIVELLAMENTO PER SAGOMATURA SOLETTONE DI FONDAZIONE
- POSA SISTEMA DI IMPERMEABILIZZAZIONE SOLETTA DI FONDAZIONE



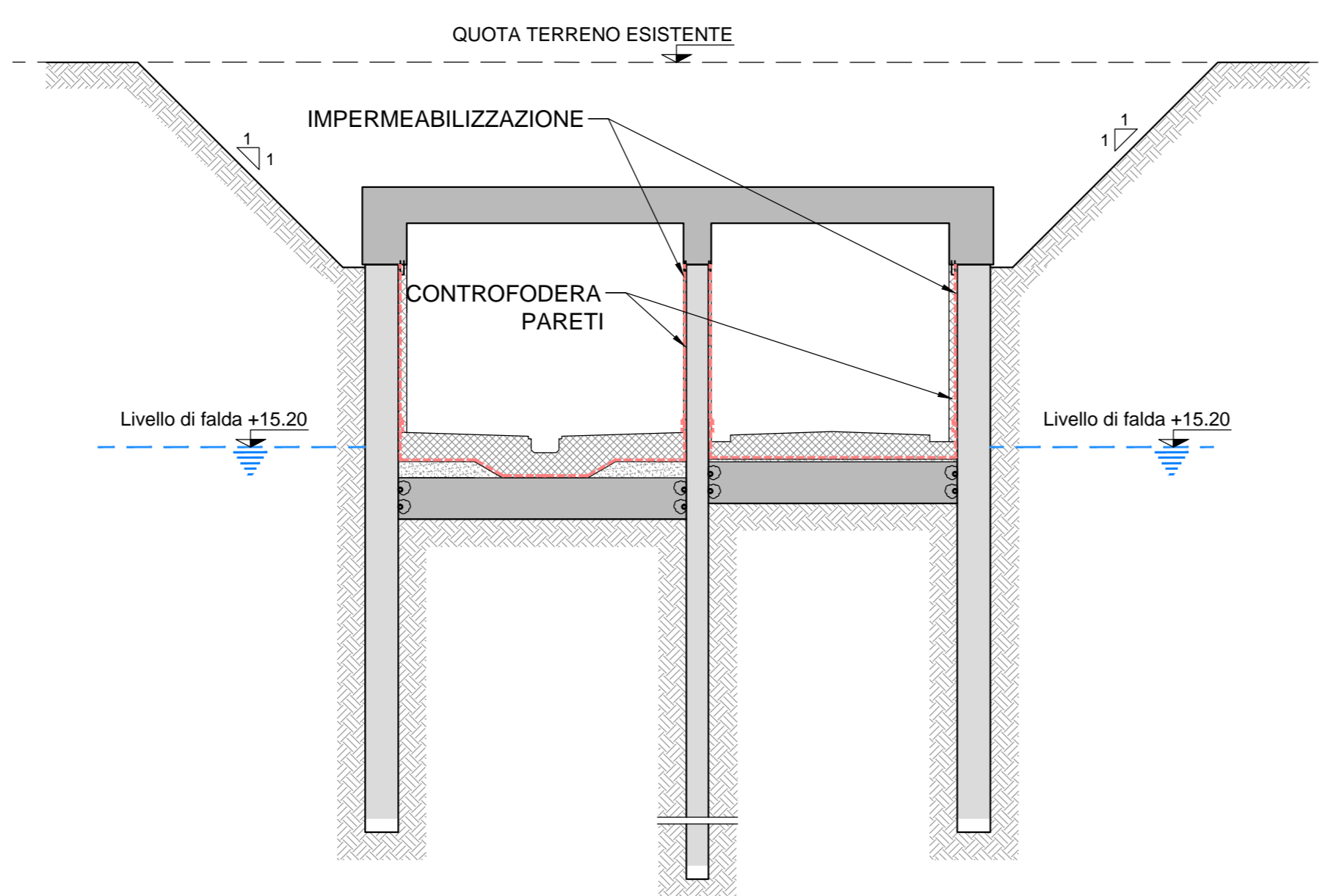
**FASE 7:**

- GETTO SOLETTONE DI FONDAZIONE DEFINITIVO



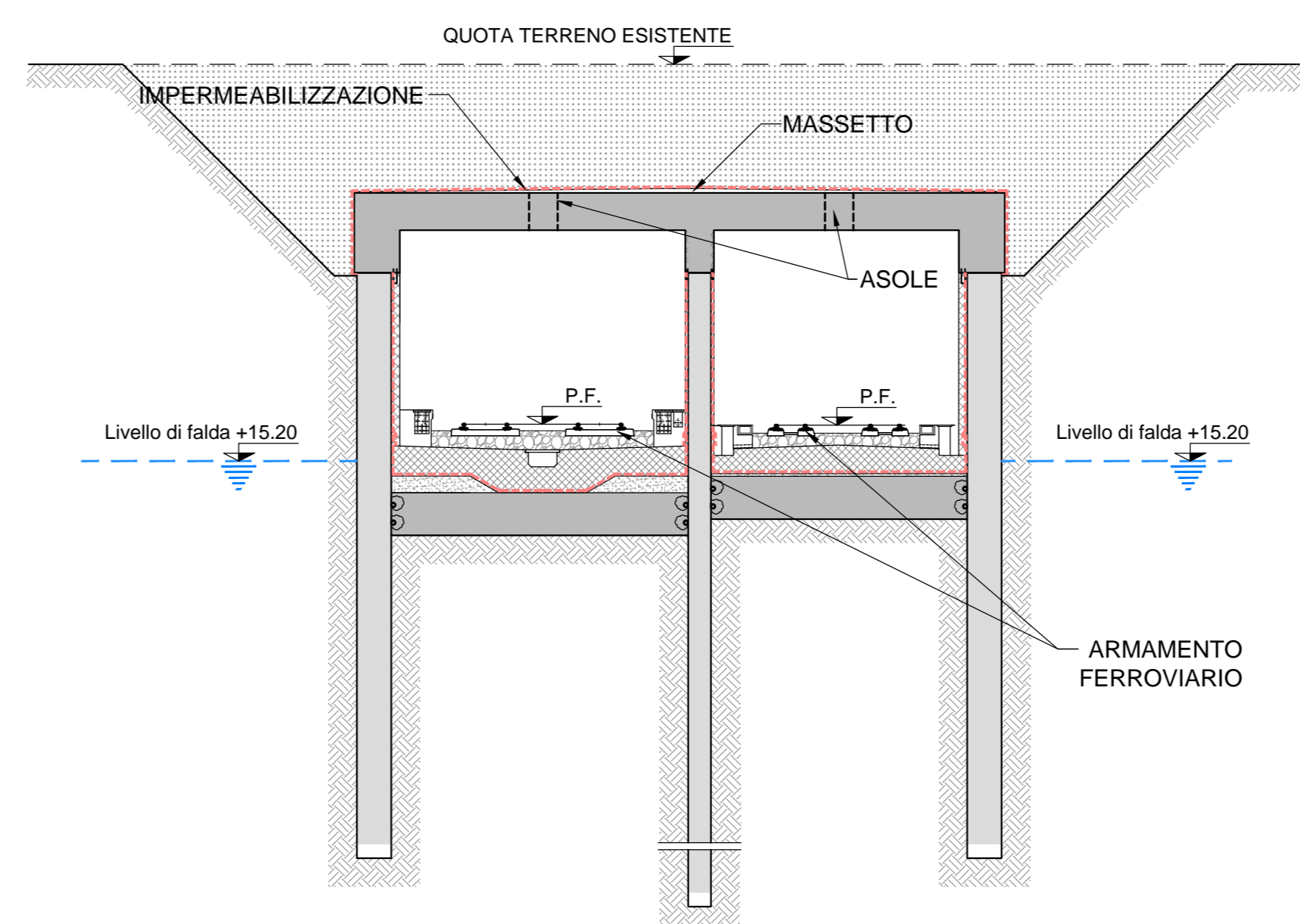
**FASE 8:**

- POSA SISTEMA DI IMPERMEABILIZZAZIONE SULLE PARETI DEI DIAFRAMMI
- CASSERATURA E GETTO CONTROFODERA PARETI (CON RISPARMIO DEI 10cm IN SOMMITA')



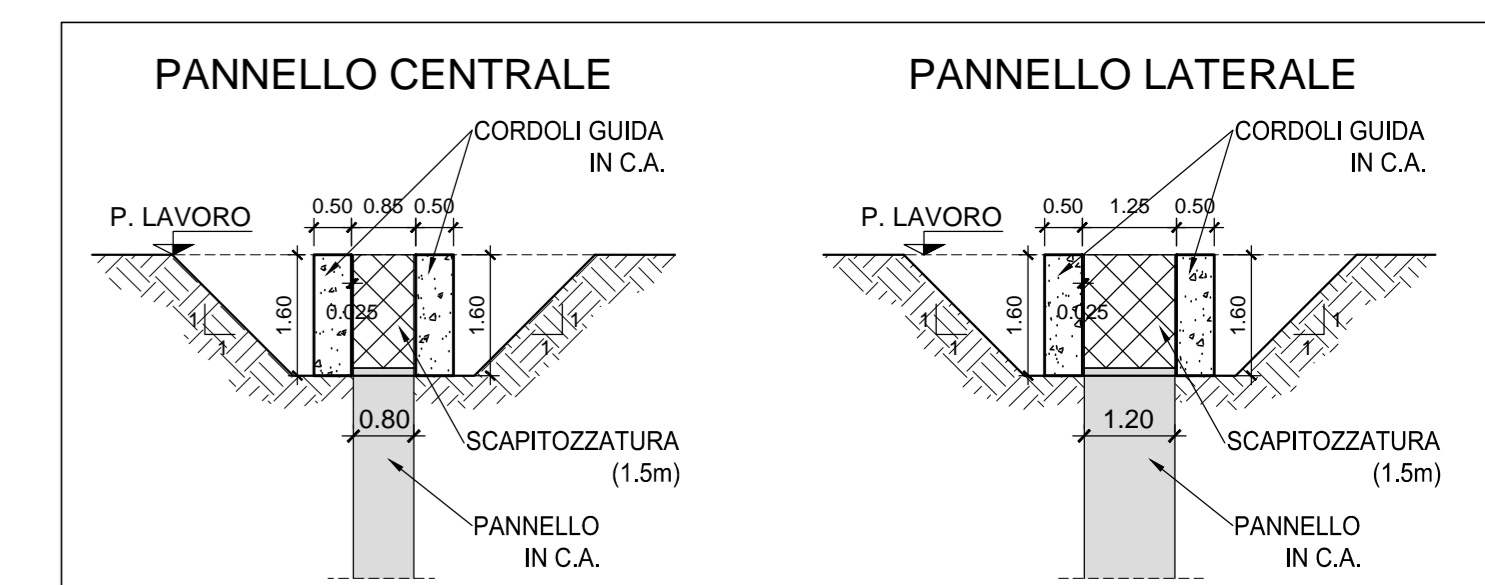
**FASE 9:**

- CHIUSURA ASOLE DEL SOLETTONE DI COPERTURA
- INSTALLAZIONE SISTEMA D'IMPERMEABILIZZAZIONE (PREVIA REGOLARIZZAZIONE SOLETTA E REALIZZAZIONE MASSETTO DELLE PENDENZE)
- RINTERO FINO A QUOTA TERRENO ESISTENTE
- COMPLETAMENTO DEI 10cm IN SOMMITA' DELLE CONTROPARETI CON MALTA ESPANSIVA
- POSA ARMAMENTO FERROVIARIO E RELATIVI DISPOSITIVI



**DETTAGLIO CORDOLI GUIDA**

Scala 1:100



**NOTA**

PER LA TABELLA MATERIALI SI RIMANDA ALL'ELABORATO "IF1M.0.0.E.ZZ.TT.GA.00.0.0.001-A"

COMMITTENTE:  **RFI**  
 RETE FERROVIARIA ITALIANA  
 GRUPPO FERROVIE DELLO STATO ITALIANO

DIREZIONE LAVORI:  **ITALFERR**  
 GRUPPO FERROVIE DELLO STATO ITALIANO

APPALTATORE:  **salini impregilo**  **ASTALDI**

PROGETTAZIONE:  **SYSTRA**  **SOTECNI**  **ROXSOIL**

**PROGETTO ESECUTIVO**

**LINEA FERROVIARIA NAPOLI - BARI, TRATTA NAPOLI-CANCELLO, IN VARIANTE TRA LE PK 0+000 E PK 15+585, INCLUSE LE OPERE ACCESSORIE, NELL'AMBITO DEGLI INTERVENTI DI CUI AL D.L. 133/2014, CONVERTITO IN LEGGE 164 / 2014**

DISEGNO  
 GA - GALLERIE  
 GA01 - GALLERIA CASALNUOVO Da km 0+550.00 a km 2+860.21  
 SEZIONE TIPO G da km 1+538.69 a km 1+561.55

Fasi esecutive

APPALTATORE	PROGETTAZIONE
DIRETTORE TECNICO Ing. A. PANISI	DIRETTORE DELLA PROGETTAZIONE Ing. A. CHECCHI

COMMESSA	LOTTO	FASE	ENTE	TIPO DOC.	OPERA/DISCIPLINA	PROGR.	REV.	SCALA:
IF1M	00	E	ZZ	A9	GA01G0	002	B	1:200

Rev.	Descrizione	Redatto	Data	Verificato	Data	Approvato	Data	Autorizzato	Data
A	EMMISSIONE	ANTIGA	10/08/14	GLBERT	10/08/14	D'ANGELO	10/08/14	ANTIGA	
B	EMMISSIONE PER RIV.	ANTIGA	10/08/14	GLBERT	11/08/14	D'ANGELO	11/08/14		

File: IF1M.0.0.E.ZZ.A9.GA.01.G.0.002-B.DWG n. EMB: