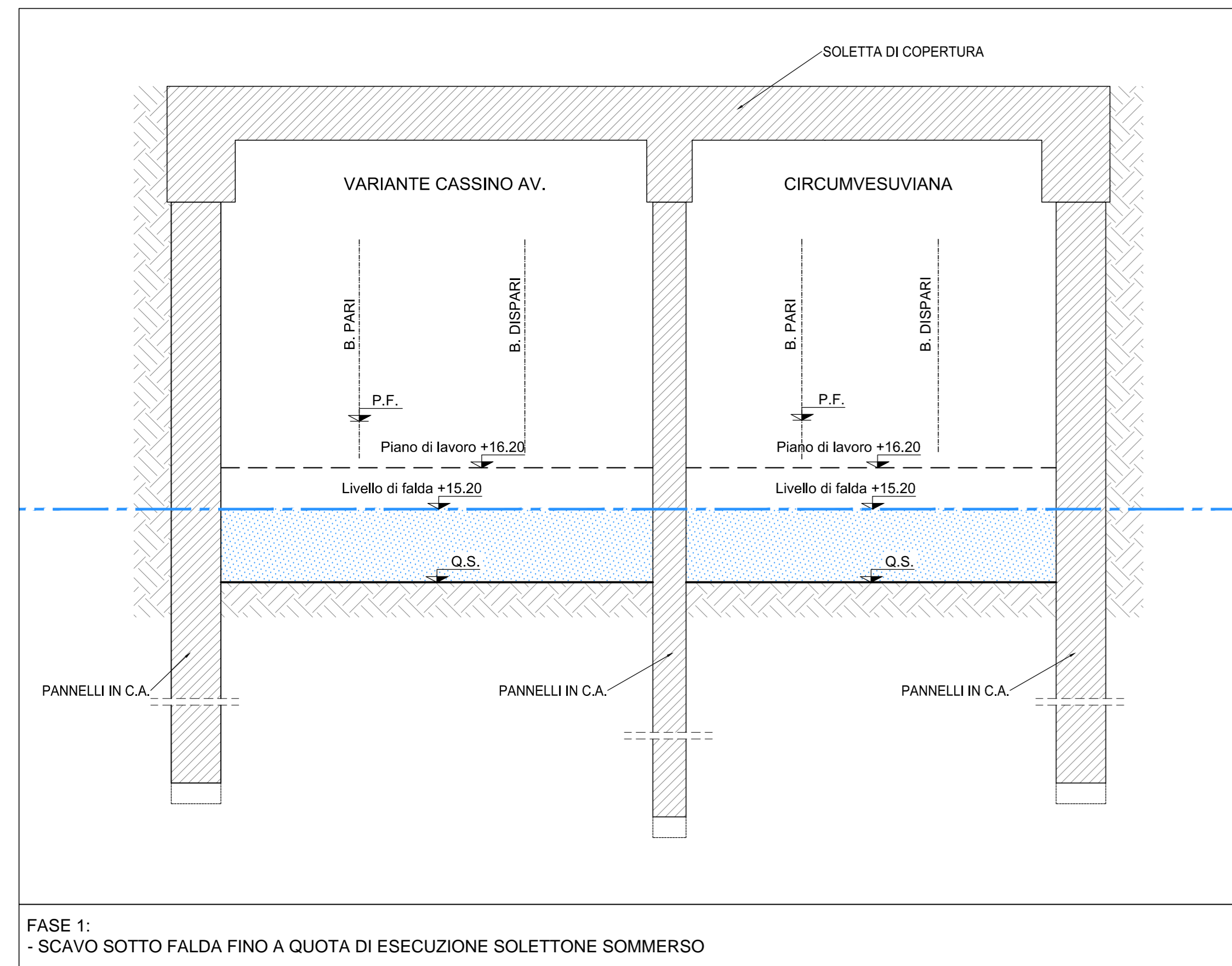


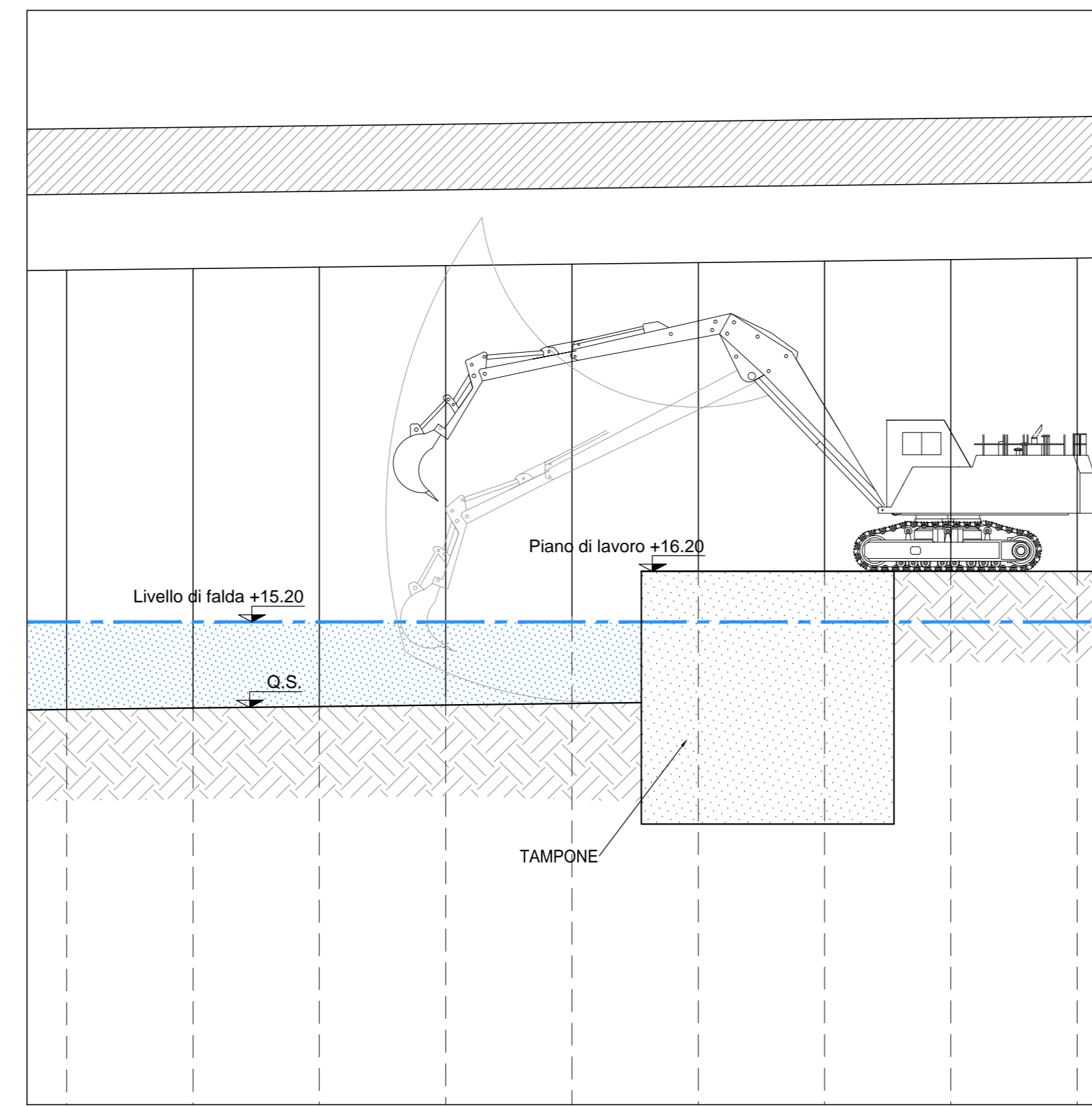
FASE 1
Scala 1:100

SEZIONE TIPO CORRENTE



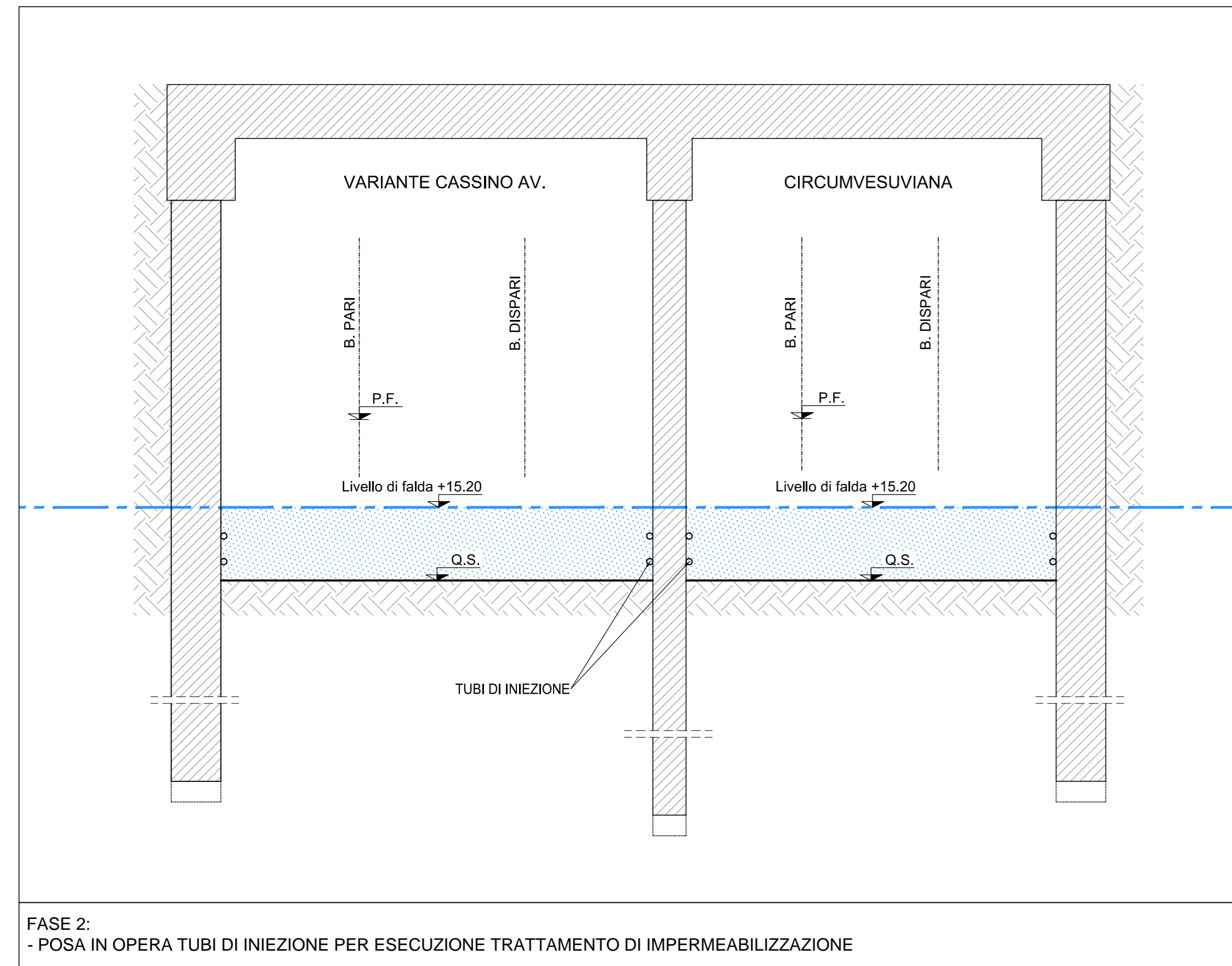
FASE 1:
- SCAVO SOTTO FALDA FINO A QUOTA DI ESECUZIONE SOLETTONE SOMMERSO

PROFILO LONGITUDINALE



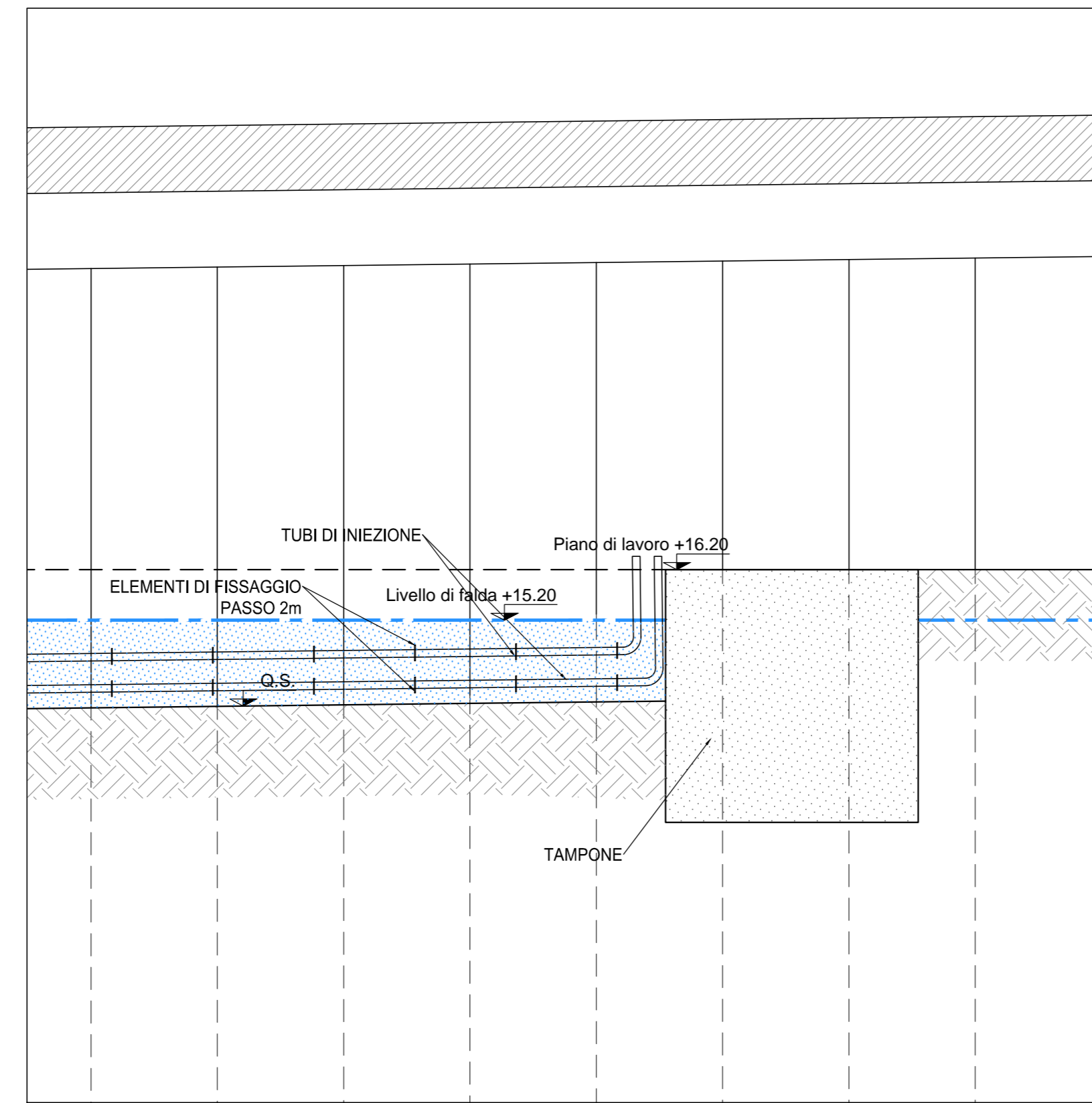
FASE 2
Scala 1:100

SEZIONE TIPO CORRENTE



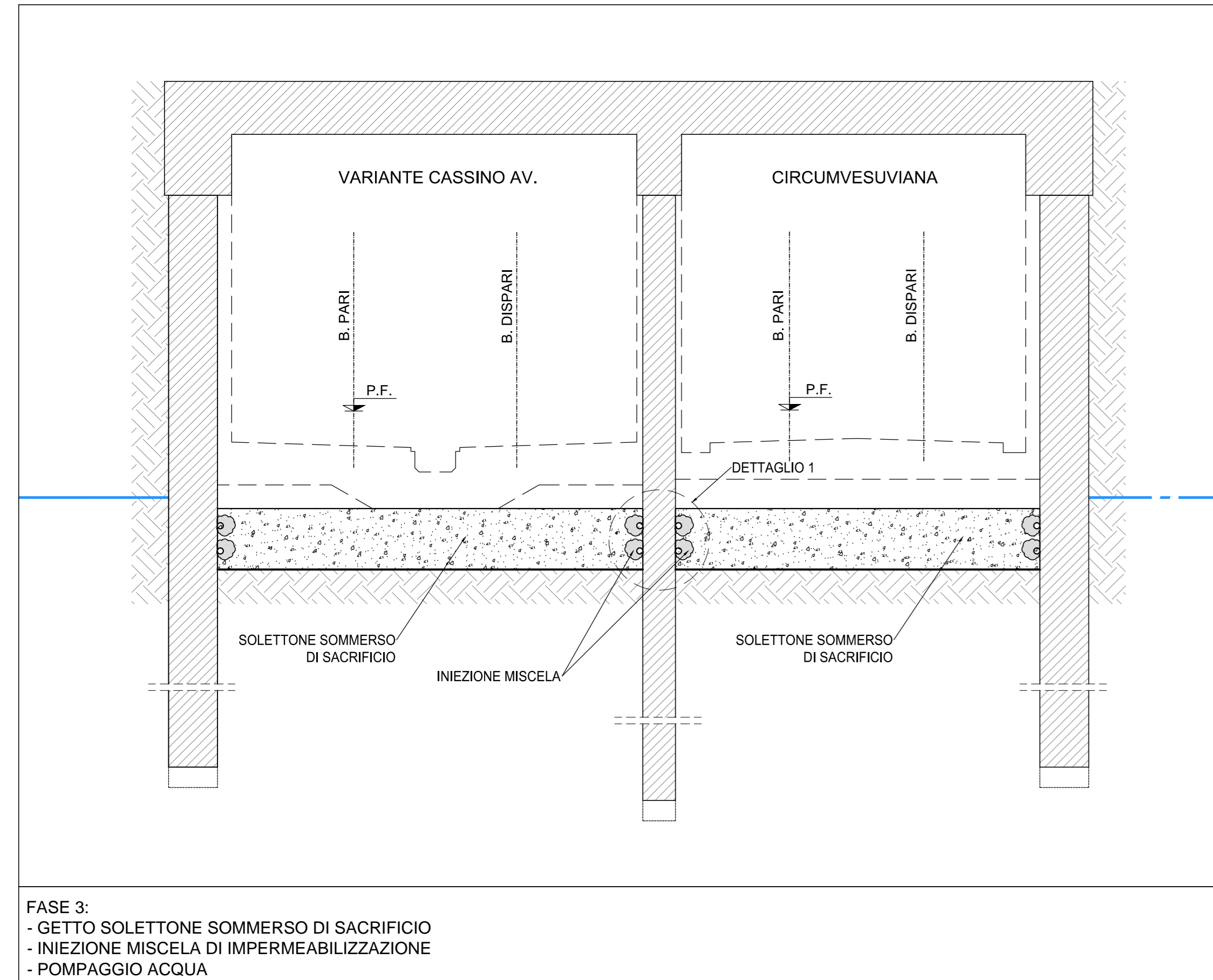
FASE 2:
- POSA IN OPERA TUBI DI INIEZIONE PER ESECUZIONE TRATTAMENTO DI IMPERMEABILIZZAZIONE

PROFILO LONGITUDINALE



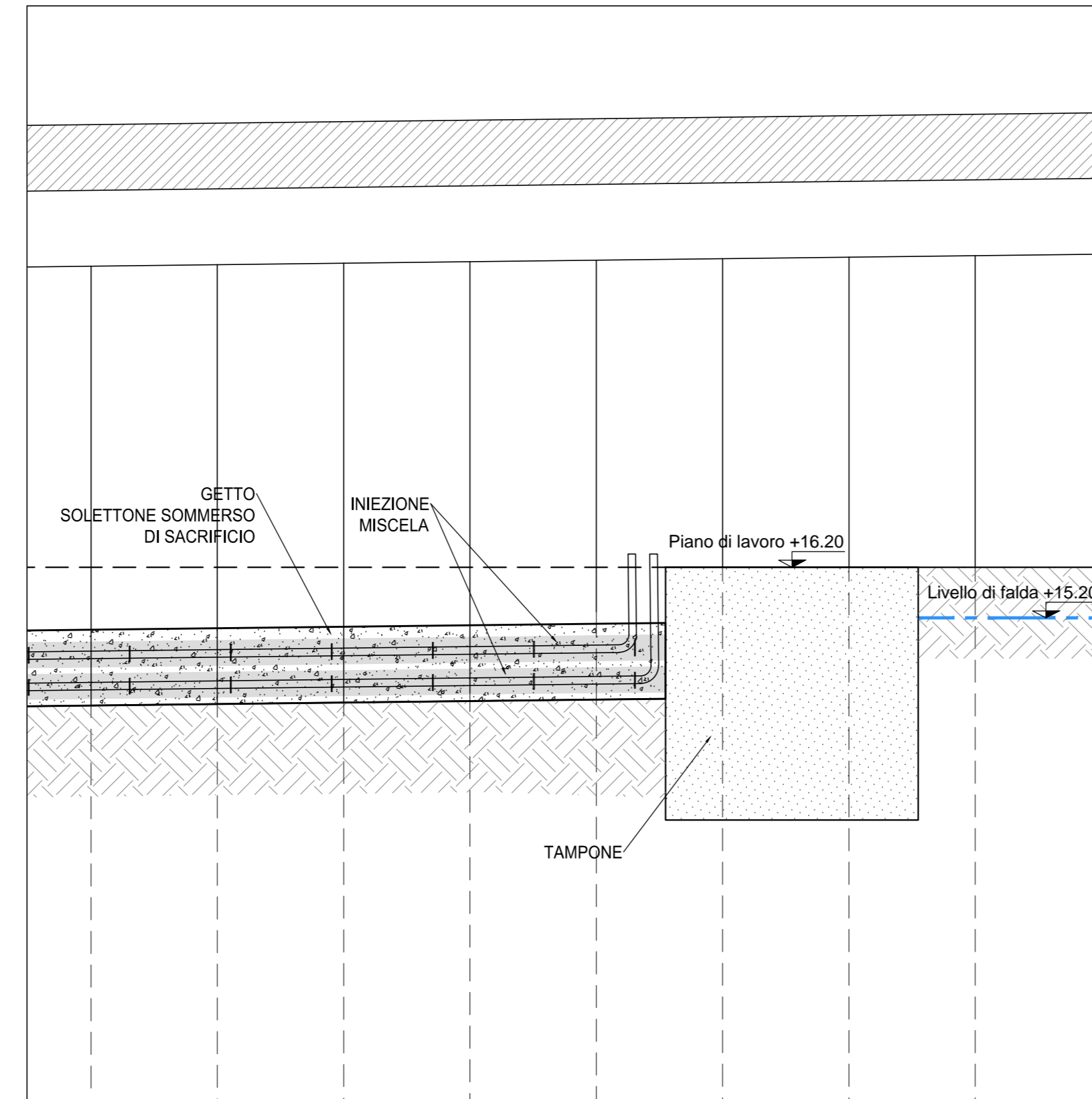
FASE 3
Scala 1:100

SEZIONE TIPO CORRENTE

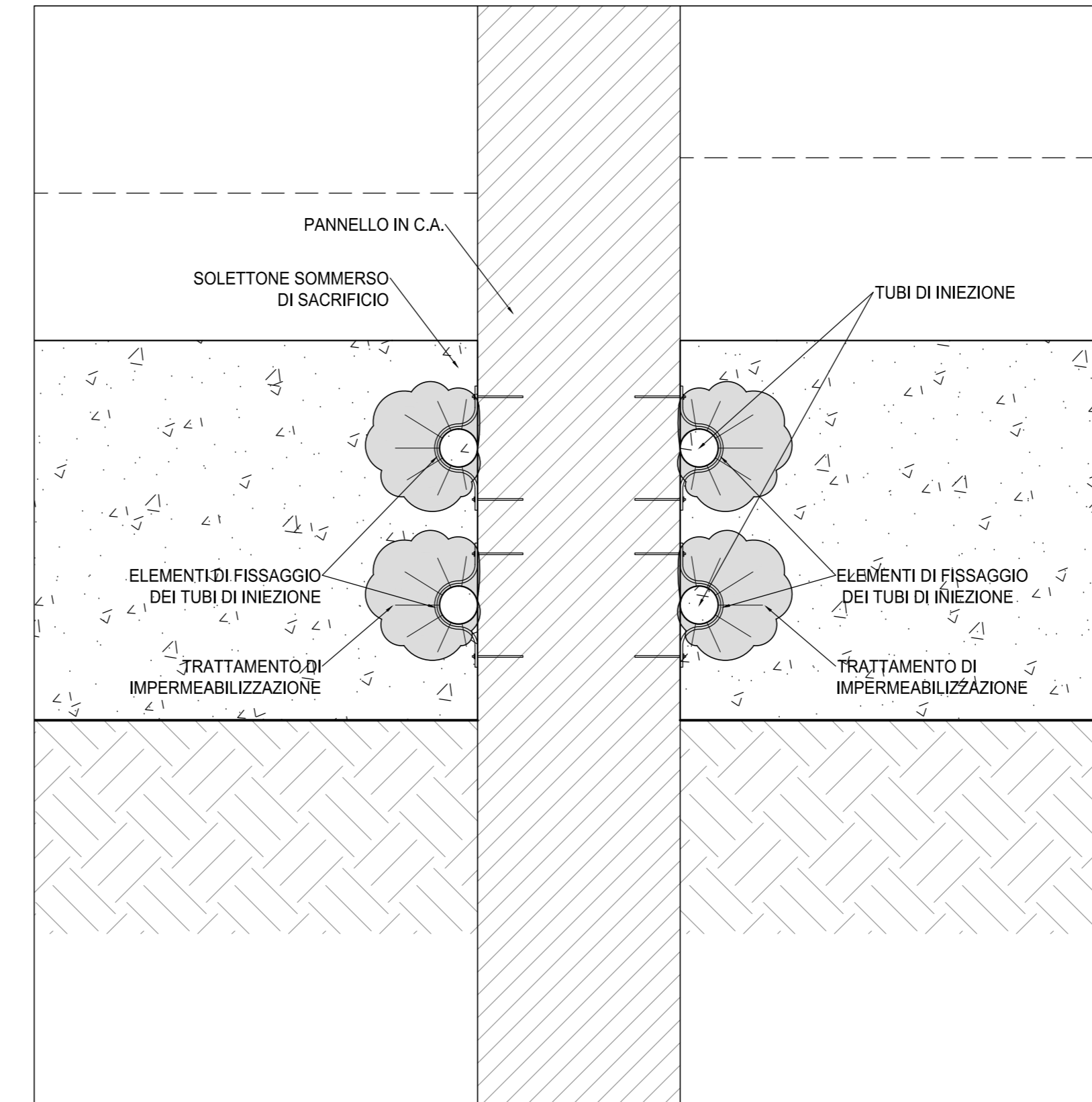


FASE 3:
- GETTO SOLETTONE SOMMERSO DI SACRIFICIO
- INIEZIONE MISCELA DI IMPERMEABILIZZAZIONE
- POMPAGGIO ACQUA

PROFILO LONGITUDINALE



DETTAGLIO 1
Scala 1:20



TUBI DI INIEZIONE
TUBO ESPANDENTE INIETTIBILE A PIU' RIPRESE (TIPO 'FUKO')

TABELLA MATERIALI

CLS PER GETTO SOLETTONE SOMMERSO
Classe di consistenza: SF3
Classe di esposizione ambientale: XC3
Classe di resistenza a compressione minima: C(30/37)
D max aggregato < 20 mm

Viscosità del calcestruzzo:

- Tempo di spandimento al diametro 500mm: maggiore di 3 sec.
- Tempo di deflusso al V-Funnel (in conformità alla En 12350-9) maggiore di 9 sec.
- Rapporto a/c < 0,55
- Quantitativo minimo di finisimi < 550 Kg/m³
- Cemento classe 32.5 R o N, tipo III/A (altoforno) o IV (pozzolanico)
- Dosaggio minimo cemento: 380 Kg/m³

Additivi:

- Additivo superfluidificante a base acrilica conforme ai prospetti 3.1 e 3.2 della norma UNI-EN 934-2 (tipo Mapefluid SX), dosato in quantità non minore dell'1% per q.le di cemento
- Additivo viscosizzante ad alta efficacia per la produzione di calcestruzzi autocompattanti senza filler (tipo Viscostar 3 K) dosato in ragione di 0,5 lit/m³
- Additivo coesivizzante antilavamento idoneo per getti subacquei (tipo Mapeplast UV) dosato allo 0,8% sul peso del cemento

NOTA
PER LA TABELLA MATERIALI SI RIMANDA ALL'ELABORATO "IF1M.0.0.E.ZZ.TT.GA.00.0.0.001-A"

COMMITTENTE:  **RFI**
RETE FERROVIARIA ITALIANA
GRUPPO FERROVIE DELLO STATO ITALIANO

DIREZIONE LAVORI:  **ITALFERR**
GRUPPO FERROVIE DELLO STATO ITALIANO

APPALTATORE:  **salini impregilo**  **ASTALDI**

PROGETTAZIONE:  **SYSTRA**  **SOTECNI**  **REXSOIL**

PROGETTO ESECUTIVO

LINEA FERROVIARIA NAPOLI - BARI, TRATTA NAPOLI-CANCELLO, IN VARIANTE TRA LE PK 0+000 E PK 15+585, INCLUSE LE OPERE ACCESSORIE, NELL'AMBITO DEGLI INTERVENTI DI CUI AL D.L. 133/2014, CONVERTITO IN LEGGE 164 / 2014

DISEGNO

GA - GALLERIE
GA01 - GALLERIA CASALNUOVO Da km 0+550.00 a km 2+860.21
SEZIONE TIPO H da km 1+561.55 a km 1+600.00

Trattamento di impermeabilizzazione del solettone sommerso - Dettagli

APPALTATORE	PROGETTAZIONE
DIRETTORE TECNICO Ing. M. PANISI	DIRETTORE DELLA PROGETTAZIONE Ing. A. CHECCHI

COMMESSA LOTTO FASE ENTE TIPO DOC. OPERA/DISCIPLINA Progr. REV. SCALA:

IF1M 00 E ZZ BC GA01H0 001 A 1:100

Rev.	Descrizione	Redatto	Data	Verificato	Data	Approvato	Data	Autorizzato	Data
A	EMISSIONE		14/09/18	GLEBERT	15/09/18	D'INGILIO	15/09/18		ANTIGA

File: IF1M.0.0.E.ZZ.BC.GA.01.H.0.001-ADWG n. EMB: