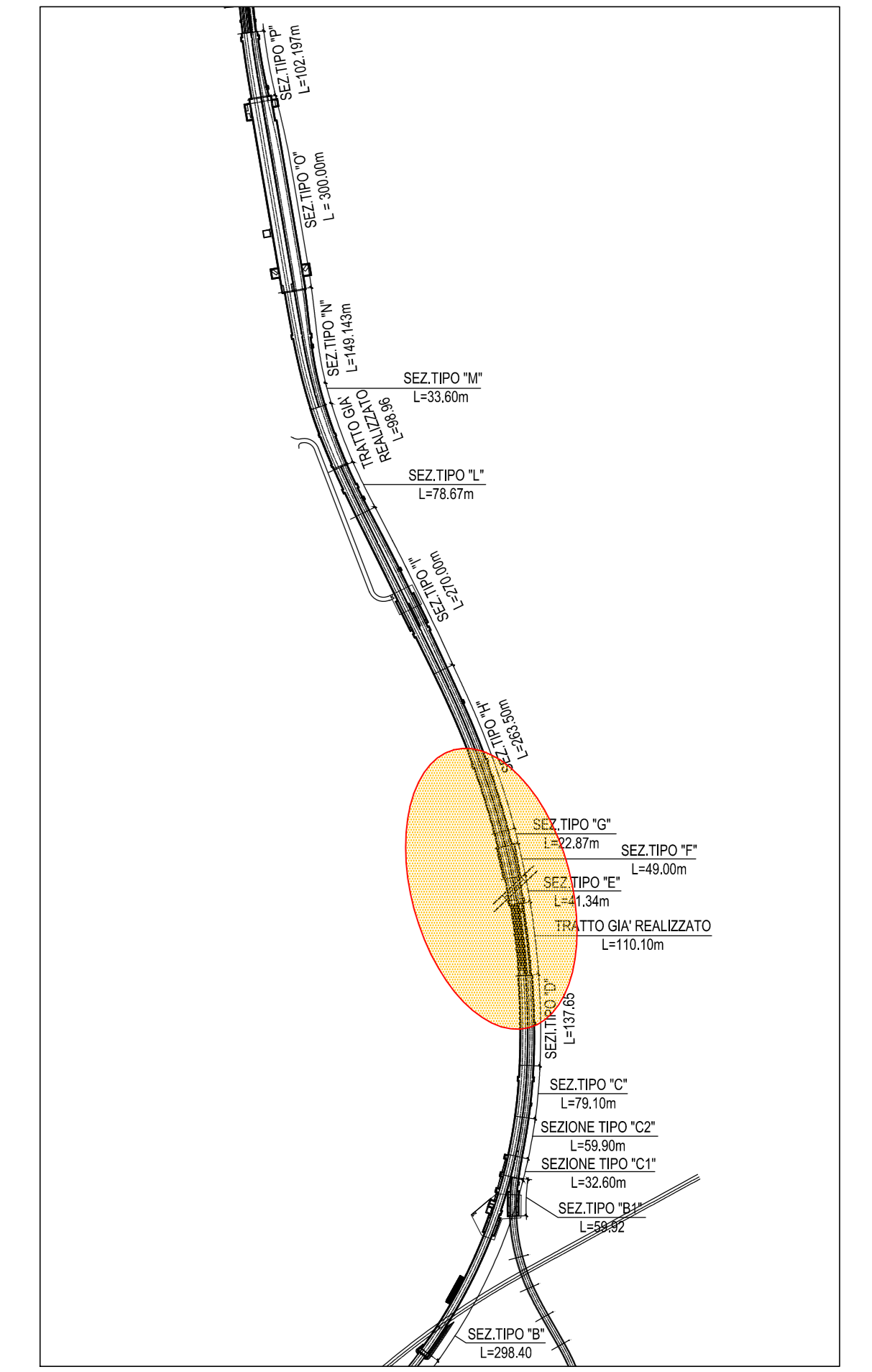
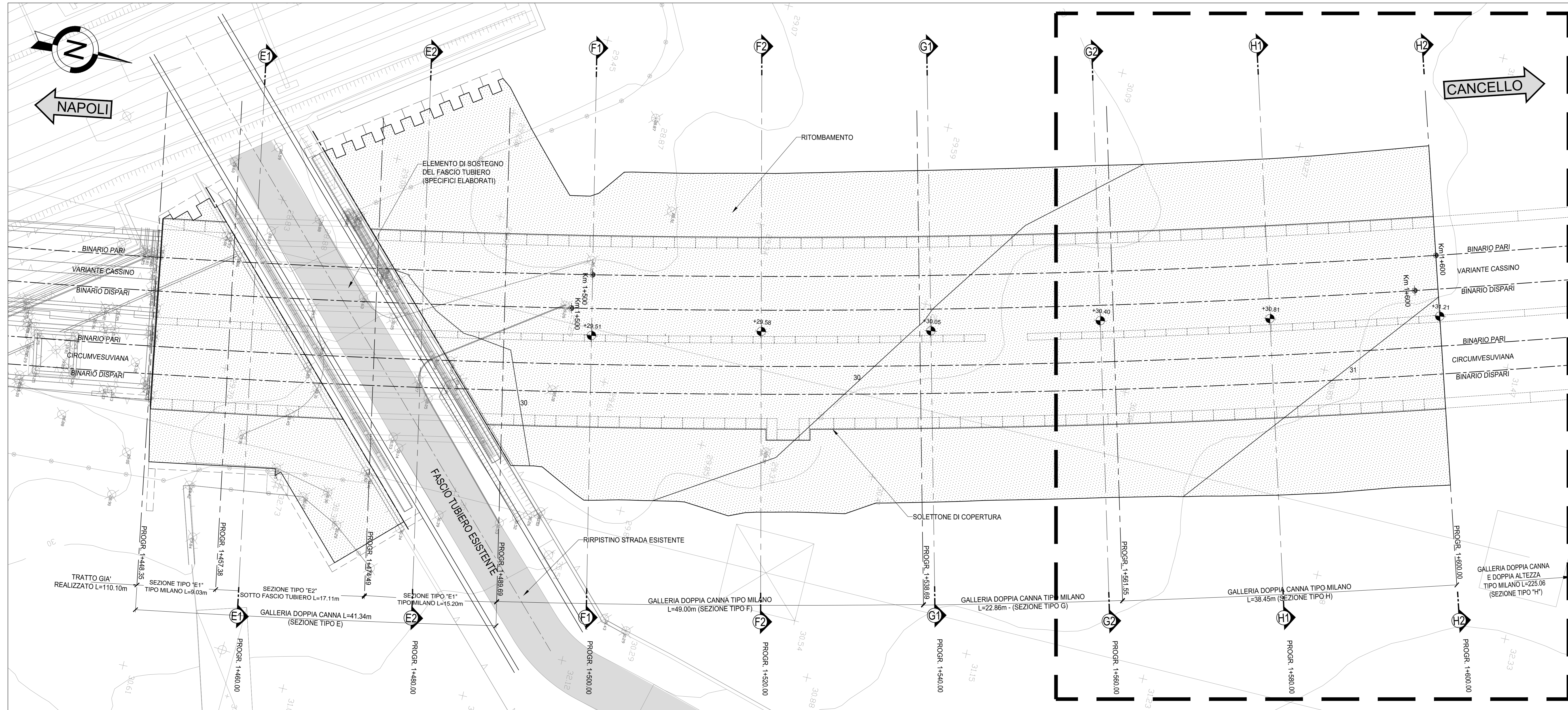


PIANTA SISTEMAZIONE FINALE

Scala 1:200



NOTA

RINTERRI
IL RINTERRO E LA SISTEMAZIONE DELLE AREE SUPERFICIALI AVVERRA' CON MATERIALE IDONEO PROVENIENTE DAGLI SCAMI E DOVRA' ESSERE EFFETTUATO A STRATI ADEGUATAMENTE COMPATTATI, REGOLARIZZANDO LE PENDENZE SECONDO LE INDICAZIONI DEL PROGETTO:
IL RINTERRO DOVRA' ESSERE ESEGUITO PER STRATI DI SPESSORE NON SUPERIORE A 50cm ED ALTERNATIVAMENTE SUI DUE LATI DEL MUNIFATTO.
PER QUANTO NON SPECIFICATO SI RIMANDA AL CAPITOLATO GENERALE TECNICO DI APPALTO.

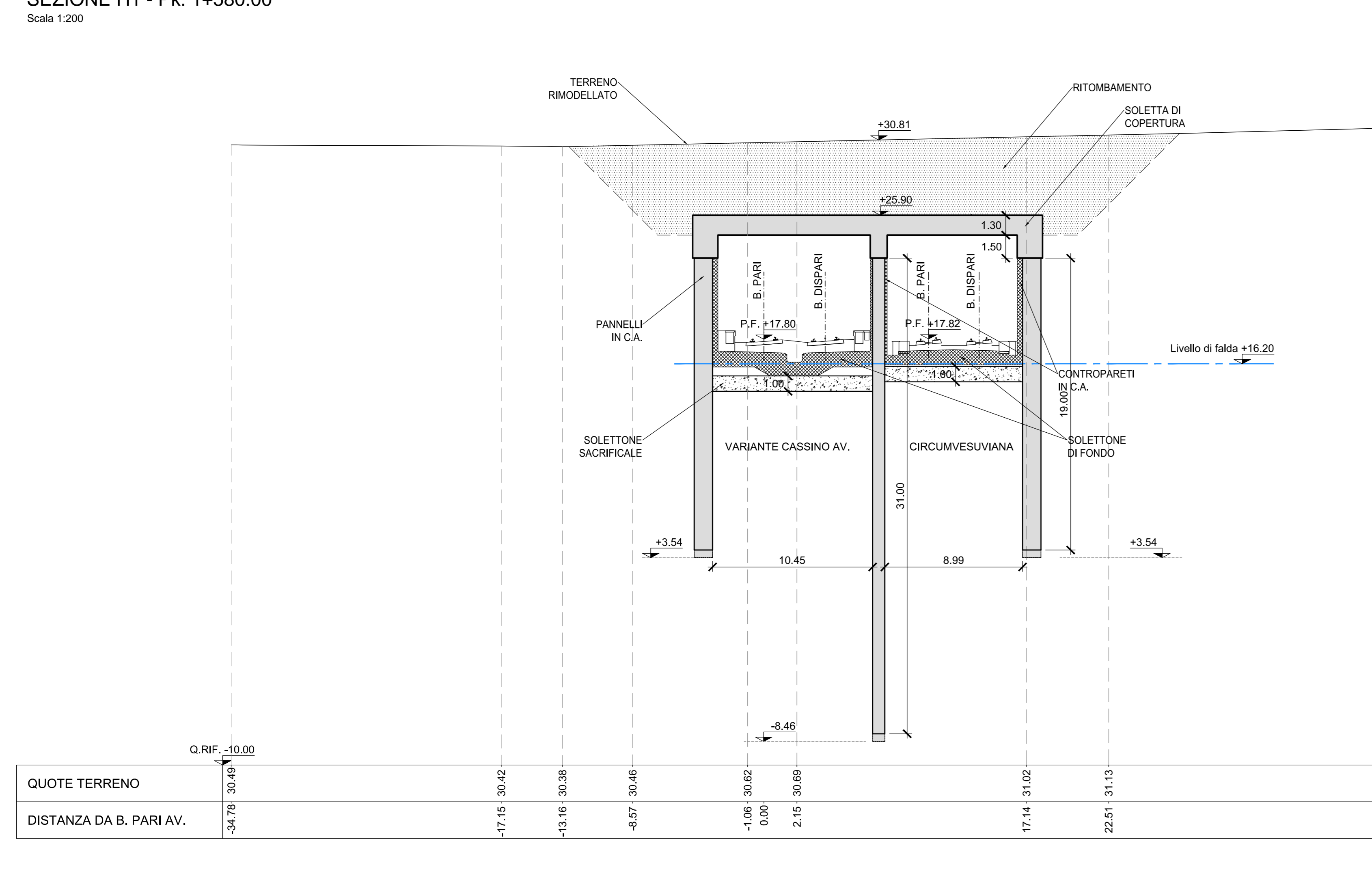
TABELLA MATERIALI

CLS PER GETTO SOLETTONE SOMMERSO
Classe di consistenza: SF3
Classi di esposizione ambientale: XC3
Classe di resistenza a compressione minima: C(30/37)
D max aggregato < 20 mm

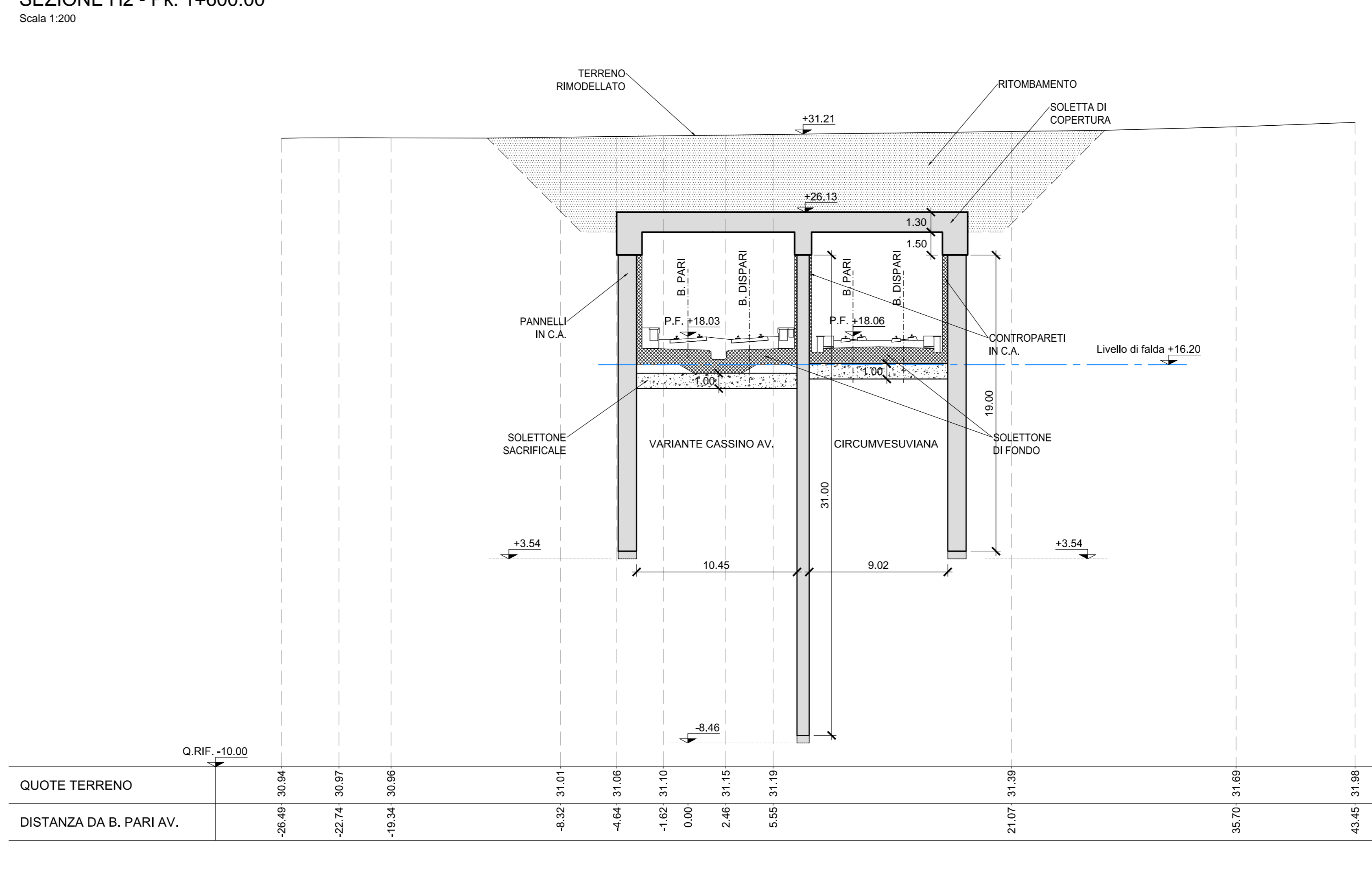
- Viscosità del calcestruzzo:
- Tempo di spandimento al diametro 500mm: maggiore di 3 sec.
 - Tempo di deflusso al V-Funnel (in conformità alla En 12359-9) maggiore di 9 sec.
 - Rapporto a/c < 0,55
 - Quantitativo minimo di finissimi < 550 Kg/m³
 - Cemento classe 32.5 R o N, tipo III/A (altotono) o IV (pozzolanico)
 - Dosaggio minimo cemento: 380 Kg/m³

- Additivi:
- Additivo superfluidificante a base acrilica conforme ai prospetti 3.1 e 3.2 della norma UNI-EN 934-2 (tipo Mapefluid SX), dosato in quantità non minore dell'1% per q le di cemento
 - Additivo viscosizzante ad alta efficacia per la produzione di calcestruzzi autocompattanti senza filler (tipo Viscostar 3 K) dosato in ragione di 0,5 l/m³
 - Additivo coesivizzante antilavamento idoneo per getti subacquei (tipo Mapeplast UV) dosato allo 0,8% sul peso del cemento

SEZIONE H1 - Pk. 1+580.00



SEZIONE H2 - Pk. 1+600.00



NOTA

PER LA TABELLA MATERIALI SI RIMANDA ALL'ELABORATO "IF1M.0.0.E.ZZ.TT.GA.00.0.0.001-A"

COMMITTENTE: **RFI** RETE FERROVIARIA ITALIANA GRUPPO FERROVIE DELLO STATO ITALIANE

DIREZIONE LAVORI: **ITALFERR** GRUPPO FERROVIE DELLO STATO ITALIANE

APPALTATORE: **salini impregilo** **ASTALDI**

PROGETTAZIONE: **SYSTRA** **SOTECNI** **REXSOIL**

PROGETTO ESECUTIVO

LINEA FERROVIARIA NAPOLI - BARI, TRATTA NAPOLI-CANCELLO, IN VARIANTE TRA LE PK 0+000 E PK 15+585, INCLUSE LE OPERE ACCESSORIE, NELL'AMBITO DEGLI INTERVENTI DI CUI AL D.L. 133/2014, CONVERTITO IN LEGGE 164 / 2014

DISEGNO

GA - GALLERIE
GA01 - GALLERIA CASALNUOVO Da km 0+550.00 a km 2+860.21
SEZIONE TIPO H da km 1+561.55 a km 1+600.00

Sistemazione finale - Planimetria e sezioni

APPALTATORE	PROGETTAZIONE
DIRETTORE TECNICO Ing. M. PANISI	DIRETTORE DELLA PROGETTAZIONE Ing. A. CHECCHI

COMMESSA	LOTTO	FASE	ENTE	TIPO DOC.	OPERAZIONE	DISCIPLINA	PROGR.	REV.	SCALA:
IF1M	00	E	ZZ	A9	GA01	H0	001	C	1:200

Rev.	Descrizione	Redatto	Data	Verificato	Data	Approvato	Data	Autorizzato	Data
A	EMMISSIONE	ANTIGA	14/05/18	GLBERTI	15/05/18	DINGELLO	15/05/18	ANTIGA	
B	EMMISSIONE PER REV	ANTIGA	10/09/18	GLBERTI	11/09/18	DINGELLO	11/09/18		
C	EMMISSIONE PER REV	ANTIGA	10/10/18	GLBERTI	11/10/18	DINGELLO	11/10/18		

File: IF1M.0.0.E.ZZ.A9.GA.01.H.001-C.DWG n. EMB: