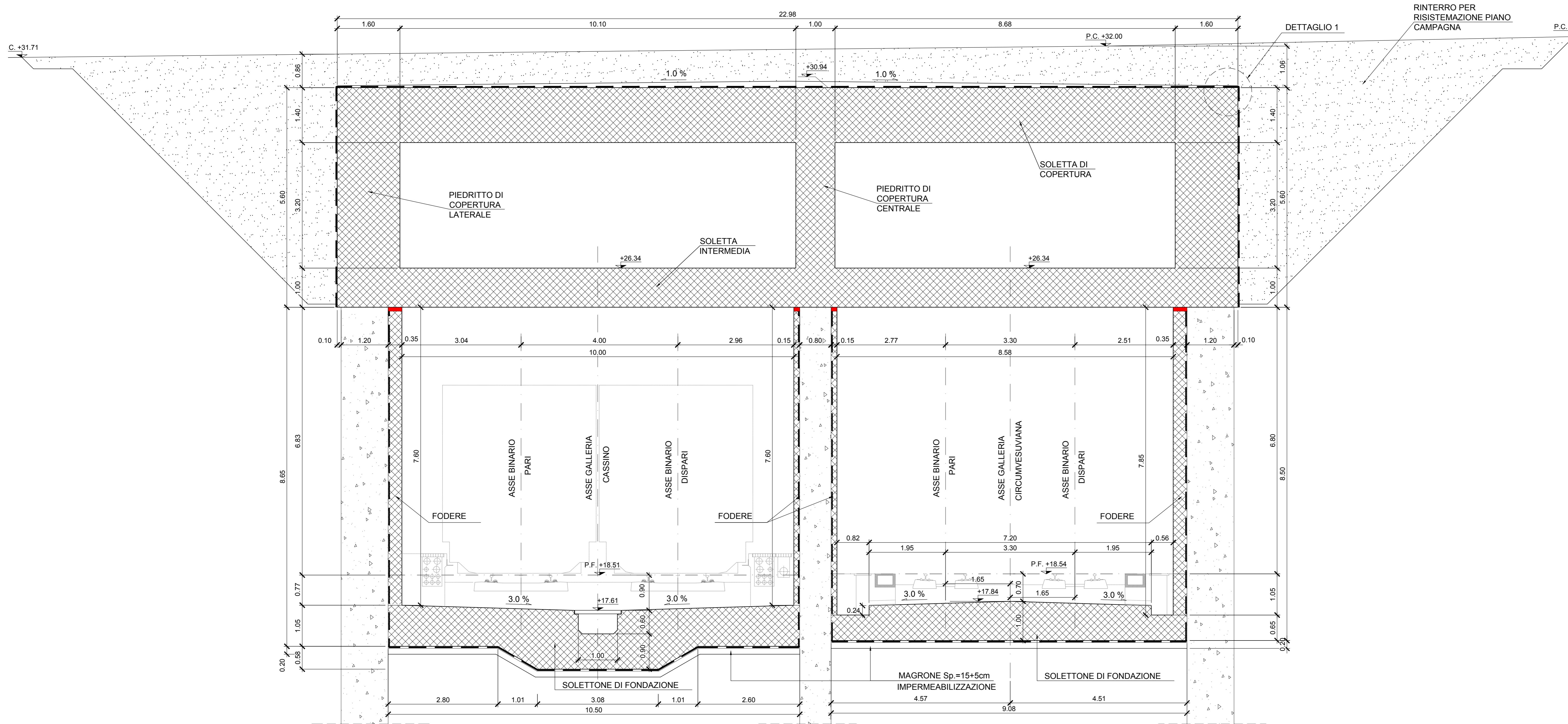


SEZIONE TRASVERSALE GALLERIA H_03

Sezione Prog. 1+640.15 km (Cassino)
Sezione Prog. 1+841.01 km (Circumvesuviana)



SEZIONE TRASVERSALE GALLERIA H_04

Sezione Prog. 1+860.22 km (Cassino)
Sezione Prog. 1+861.27 km (Circumvesuviana)

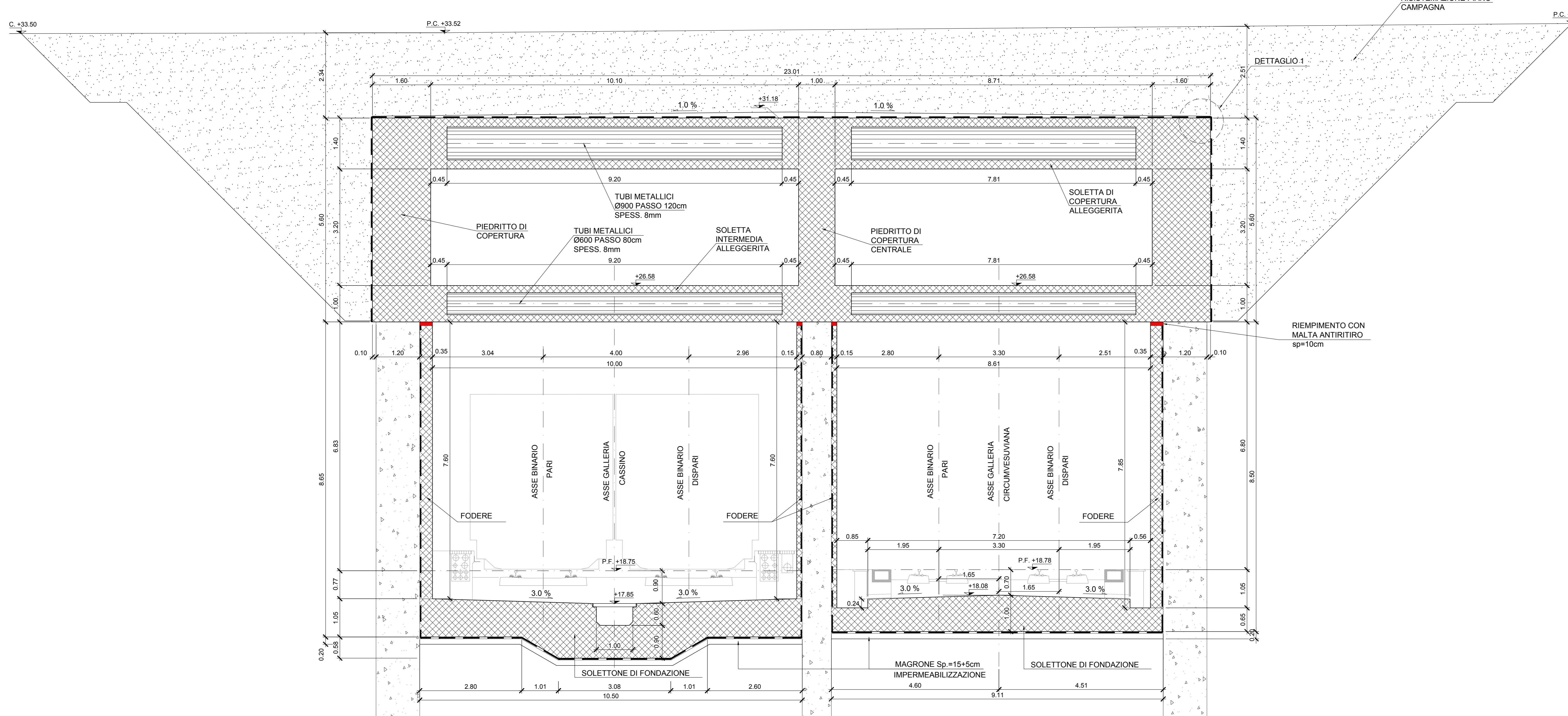


TABELLA MATERIALI

CALCESTRUZZO STRUTTURALE GA01 - SEZIONI TIPO B - P

DIAPRAMMI
Classe di resistenza C25/30
Classe di lavorabilità S4-S5
Classe di esposizione ambientale XC2
Diametro massimo inerti 25mm
Copriferro 60 mm

ALTRE STRUTTURE (OVE NON SPECIFICATE)
Classe di resistenza C25/30
Classe di lavorabilità S4-S5
Classe di esposizione ambientale XC2
Diametro massimo inerti 25mm
Copriferro 40 mm

SCALE
Classe di resistenza C28/35
Classe di lavorabilità S4-S5
Classe di esposizione ambientale XC2
Diametro massimo inerti 25mm
Copriferro 40 mm

CALCESTRUZZO STRUTTURALE GA01 - SEZIONE TIPO A
Classe di resistenza C30/37
Classe di lavorabilità S3-S4
Classe di esposizione ambientale XC3
Diametro massimo inerti 25mm
Copriferro 40 mm

SPRITZ BETON
Classe di resistenza C25/30

PACCHETTO DI IMPERMEABILIZZAZIONE
Strato di protezione TNT in PP + ACCAPE 800 g/m² min.
Guaina in PVC strutturato sp. 2 mm
Guaina in PVC liscio sp. 2 mm
Strato di compensazione TNT in PP min. 800 g/m²

ACCIAIO PER ARMATURE
Classe di resistenza B450C
Valori limite di tensione f_{yk} ≥ 450MPa/f_{tk} ≥ 540MPa
1.15 ≤ f_{tk}/f_{yk} ≤ 1.35

ACCIAIO PER PROFILATI METALLICI
Classe di resistenza S275JR

MAGRONE
Classe di resistenza C12/15

RINTERRO
Rinterro per il riempimento degli scavi provvisori eseguito con terre classificate come:
- A1, A2, A3 se provenienti da cave di prestito
- A1, A2, A3, A4 se provenienti dagli scavi

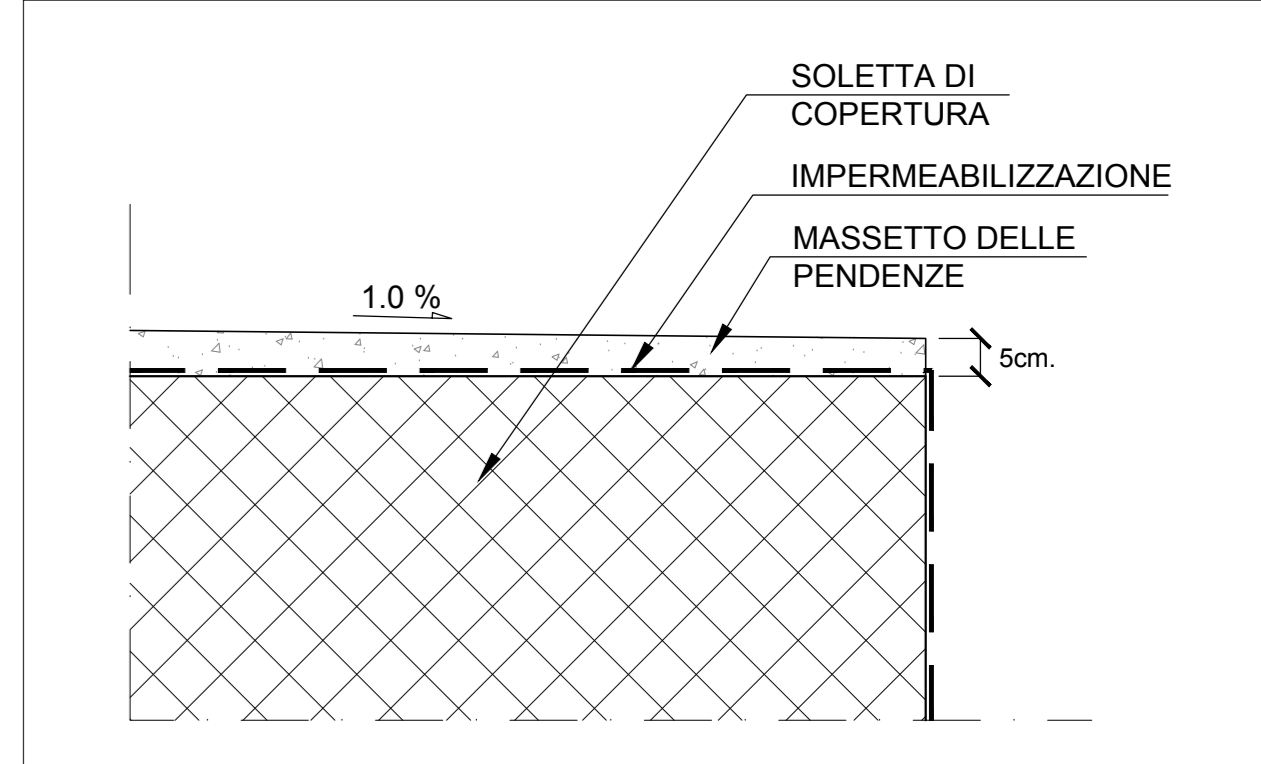
Il materiale sarà messo in opera per strati di spessore non superiore a 30 cm di classe A2 o A4 e comunque non inferiore a 50 cm.

GETTO TERMINALE CONTROPARETI
Malta antiritiro tipo Emaco

NOTE

- PER LE CARATTERISTICHE DEI MATERIALI STRUTTURALI SI FACCI RIFERIMENTO ALLO SPECIFICO ELABORATO (IFIM.0.0.E.ZZ.TT.GA.00.0.0.001)
- PER LE INCIDENZE DI ARMATURA DELLE STRUTTURE SI FACCI RIFERIMENTO ALLO SPECIFICO ELABORATO (IFIM.0.0.E.ZZ.TT.GA.00.0.0.001)
- LE DIMENSIONI SONO ESPRESSE IN METRI SALVO DOVE ESPLICITAMENTE INDICATO
- LE PROGRESSIVE INDICATE SONO RELATIVE AL BINARIO PARI DELLA LINEA CASSINO
- PER I DETTAGLI DI IMPERMEABILIZZAZIONE SI FACCI RIFERIMENTO AGLI ELABORATI SPECIFICI DI DETTAGLIO

DETTAGLIO 1



COMMITTENTE: **RFI** RETE FERROVIARIA ITALIANA GRUPPO FERROVIE DELLO STATO ITALIANO

DIREZIONE LAVORI: **ITALFER** GRUPPO FERROVIE DELLO STATO ITALIANO

APPALTATORE: **salini impregilo** MANDATARIA: **ASTALDI**

PROGETTAZIONE: **SYSTRA** MANDATARIA: **SOTECNI** **ROCKSOIL**

PROGETTO ESECUTIVO
LINEA FERROVIARIA NAPOLI - BARI, TRATTA NAPOLI-CANCELLO, IN VARIANTE TRA LE PK 0+000 E PK 15+585, INCLUSE LE OPERE ACCESSORIE, NELL'AMBITO DEGLI INTERVENTI DI CUI AL D.L. 133/2014, CONVERTITO IN LEGGE 164/2014
DISEGNO
GA - GALLERIE
GA01 - GALLERIA CASALNUOVO DA KM 0+550,00 A KM 2+860,21
SEZIONE TIPO H da km 1+600,00 a km 1+823,22
SEZIONI TRASVERSALI - TAV. 2

APPALTATORE	PROGETTAZIONE
DIRETTORE TECNICO Ing. M. PANISI	DIRETTORE DELLA PROGETTAZIONE Ing. A. CHECCHI

COMMESSA	LOTTO	FASE	ENTE TIPO DOC.	OPERA/DISCIPLINA	PROGR.	REV.	SCALA:
IF1M	00	E	ZZ	WB	GA01H0	002	B

Rev.	Descrizione	Redatto	Data	Verificato	Data	Approvato	Data	Autorizzato Data
A	EMMISSIONE	BERTINELLI	14/08/18	NARDONE	15/08/18	BELOCCO	16/08/18	CASSINI
B	EMMISSIONE PER REV	BERTINELLI	16/09/18	NARDONE	11/09/18	BELOCCO	11/09/18	