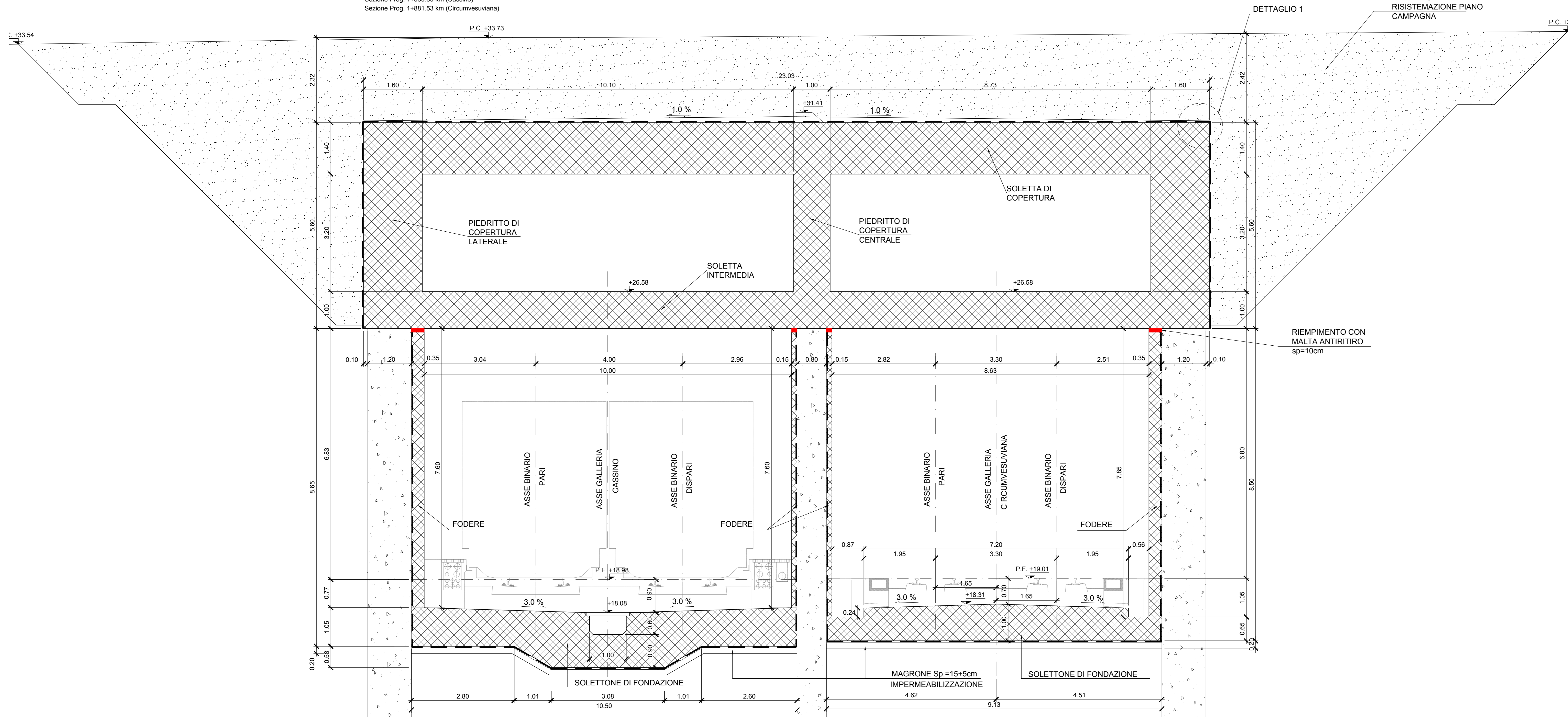


SEZIONE TRASVERSALE GALLERIA H\_05

Sezione Prog. 1+680.30 km (Casino)  
Sezione Prog. 1+81.53 km (Circumvesuviana)



SEZIONE TRASVERSALE GALLERIA H\_06

Sezione Prog. 1+700.38 km (Casino)  
Sezione Prog. 1+91.79 km (Circumvesuviana)

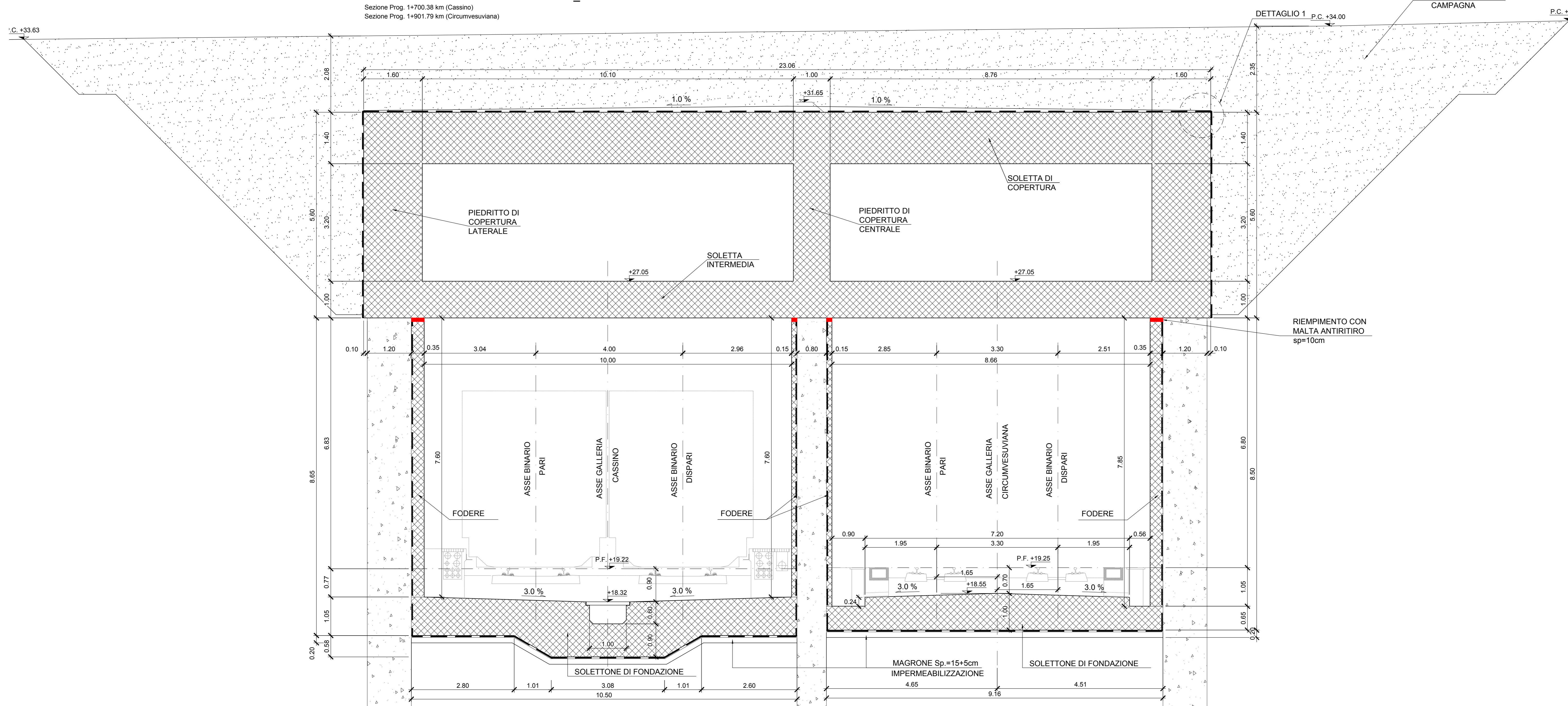


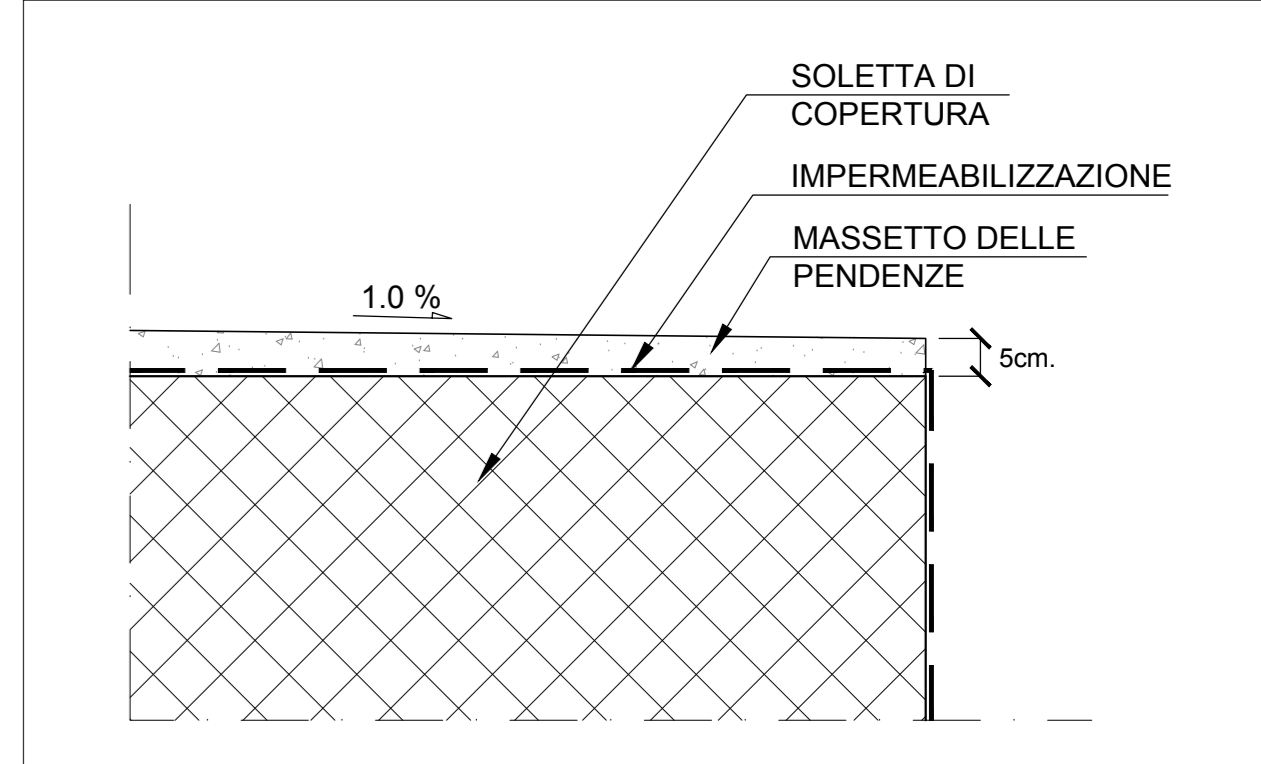
TABELLA MATERIALI

<b>CALCESTRUZZO STRUTTURALE GA01 - SEZIONI TIPO B - P</b>	
<b>DIARAMMI</b>	C25/30
Classe di resistenza	S4-S5
Classe di lavorabilità	XC2
Classe di esposizione ambientale	25mm
Diametro massimo inerti	60 mm
Copriferro	
<b>ALTRE STRUTTURE (OVE NON SPECIFICATE)</b>	
Classe di resistenza	C25/30
Classe di lavorabilità	S4-S5
Classe di esposizione ambientale	XC2
Diametro massimo inerti	25mm
Copriferro	40 mm
<b>SCALE</b>	
Classe di resistenza	C28/35
Classe di lavorabilità	S4-S5
Classe di esposizione ambientale	XC2
Diametro massimo inerti	25mm
Copriferro	40 mm
<b>CALCESTRUZZO STRUTTURALE GA01 - SEZIONE TIPO A</b>	
Classe di resistenza	C30/37
Classe di lavorabilità	S3-S4
Classe di esposizione ambientale	XC3
Diametro massimo inerti	25mm
Copriferro	40 mm
<b>SPRITZ BETON</b>	
Classe di resistenza	C25/30
<b>PACCHETTO DI IMPERMEABILIZZAZIONE</b>	
Strato di protezione TNT in PP + ACCAPE 800 g/m <sup>2</sup> min.	
Guaina in PVC strutturato sp. 2 mm	
Guaina in PVC liscio sp. 2 mm	
Strato di compensazione TNT in PP min. 800 g/m <sup>2</sup>	
<b>ACCIAIO PER ARMATURE</b>	
Classe di resistenza	B450C
Valori limite di tensione	f <sub>yk</sub> ≥ 450MPa / f <sub>yk</sub> ≥ 540MPa 1.15 ≤ f <sub>tk</sub> / f <sub>yk</sub> ≤ 1.35
<b>ACCIAIO PER PROFILATI METALLICI</b>	
Classe di resistenza	S275JR
<b>MAGRONE</b>	
Classe di resistenza	C12/15
<b>RINTERRO</b>	
Rinterro per il riempimento degli scavi provvisori eseguito con terre classificate come:	
- A1, A2, A3 se provenienti da cave di prestito	
- A1, A2, A3, A4 se provenienti dagli scavi	
Il materiale sarà messo in opera per strati di spessore non superiore a 30 cm di classe A2 o A4 e comunque non inferiore a 50 cm.	
<b>GETTO TERMINALE CONTROPARETI</b>	
Malta antiritiro tipo Emaco	

NOTE

- PER LE CARATTERISTICHE DEI MATERIALI STRUTTURALI SI FACCIÀ RIFERIMENTO ALLO SPECIFICO ELABORATO (IFIM.0.0.E.ZZ.TT.GA.00.0.0.001)
- PER LE INCIDENZE DI ARMATURA DELLE STRUTTURE SI FACCIÀ RIFERIMENTO ALLO SPECIFICO ELABORATO (IFIM.0.0.E.ZZ.TT.GA.00.0.0.001)
- LE DIMENSIONI SONO ESPRESSE IN METRI SALVO DOVE ESPlicitAMENTE INDICATO
- LE PROGRESSIVE INDICATE SONO RELATIVE AL BINARIO PARI DELLA LINEA CASSINO
- PER I DETTAGLI DI IMPERMEABILIZZAZIONE SI FACCIÀ RIFERIMENTO AGLI ELABORATI SPECIFICI DI DETTAGLIO

DETTAGLIO 1



COMMITTENTE: **RFI** RETE FERROVIARIA ITALIANA GRUPPO FERROVIE DELLO STATO ITALIANE

DIREZIONE LAVORI: **ITALFERR** GRUPPO FERROVIE DELLO STATO ITALIANE

APPALTATORE: **salini impregilo** MANDATARIA: **ASTALDI** MANDANTE

PROGETTAZIONE: **SYSTRA** MANDATARIA: **SOTECNI** MANDANTE: **rocksoil** MANDANTE

**PROGETTO ESECUTIVO**

**LINEA FERROVIARIA NAPOLI - BARI, TRATTA NAPOLI-CANCELLO, IN VARIANTE TRA LE PK 0+000 E PK 15+585, INCLUSE LE OPERE ACCESSORIE, NELL'AMBITO DEGLI INTERVENTI DI CUI AL D.L. 133/2014, CONVERTITO IN LEGGE 164 / 2014**

DISEGNO

GA - GALLERIE  
GA01 - GALLERIA CASALNUOVO DA KM 0+550,00 A KM 2+860,21  
SEZIONE TIPO H da km 1+600,00 a km 1+823,22  
SEZIONI TRASVERSALI - TAV. 3

APPALTATORE	PROGETTAZIONE
DIRETTORE TECNICO Ing. M. PANISI	DIRETTORE DELLA PROGETTAZIONE Ing. A. CHECCHI

COMMESSA	LOTTO	FASE	ENTE TIPO DOC.	OPERA/DISCIPLINA	PROGR.	REV.	SCALA:
IF1M	00	E	ZZ WB	GA01H0	003	B	1:50

Rev.	Descrizione	Redatto	Data	Verificato	Data	Approvato	Data	Autorizzato	Data
A	EMMISSIONE	BERTINELLI	10/09/18	NARDONE	10/09/18	BELOCCO	10/09/18	CASSINI	
B	EMMISSIONE PER REV	BERTINELLI	10/09/18	NARDONE	11/09/18	BELOCCO	11/09/18		

File: IFIM.0.0.E.ZZ.WB.GA.01.H.003.B.DWG n. Elab.: