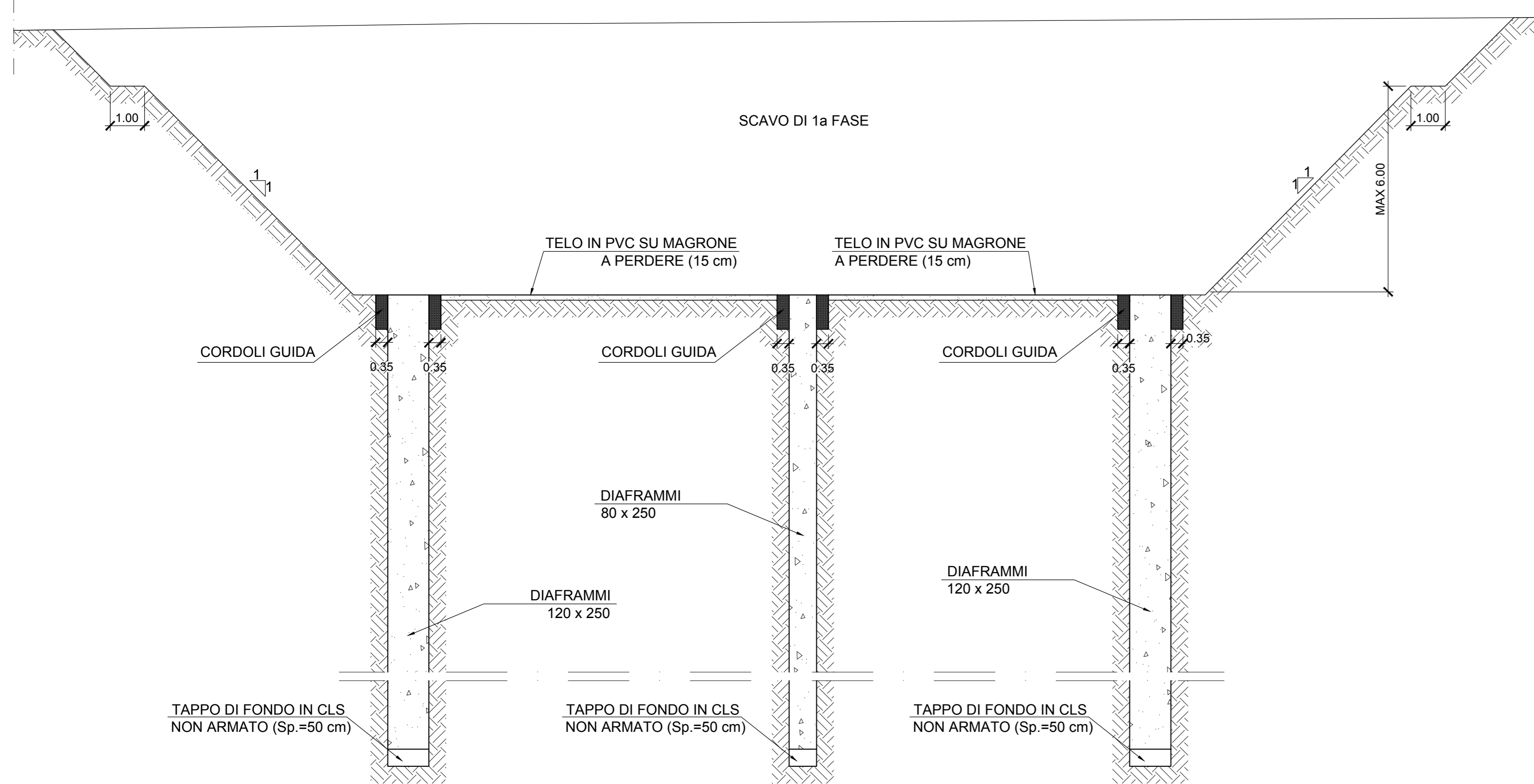


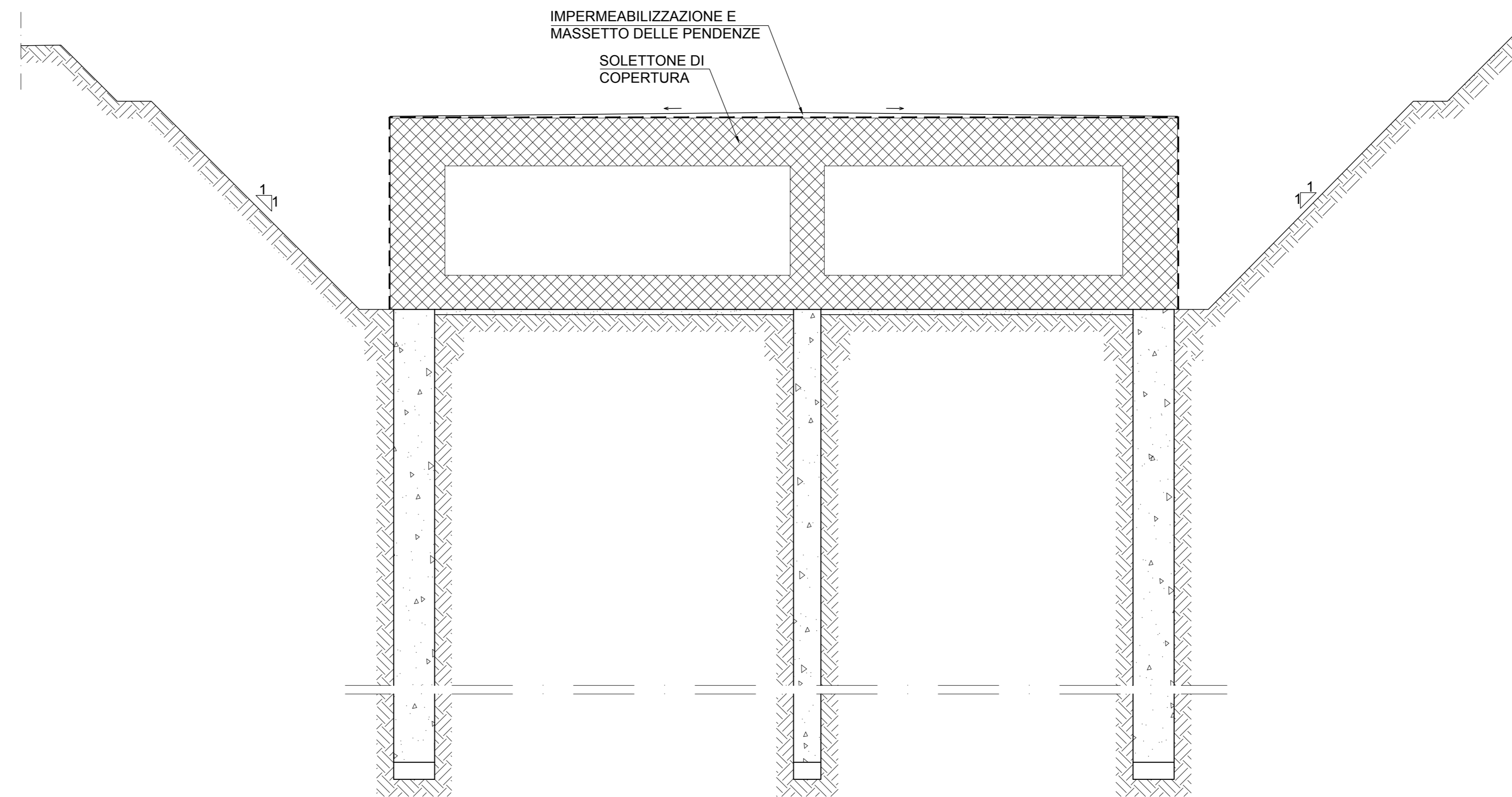
SEZIONE TRASVERSALE GALLERIA H. FASE 1:

- Scavo di 1° fase fino alla quota di intradosso della copertura e spostamento dei sottoservizi
- Realizzazione dei cordoli guida
- Realizzazione dei tappi di fondo in cls e dei diaframmi
- Getto magrone e posa telo in pvc



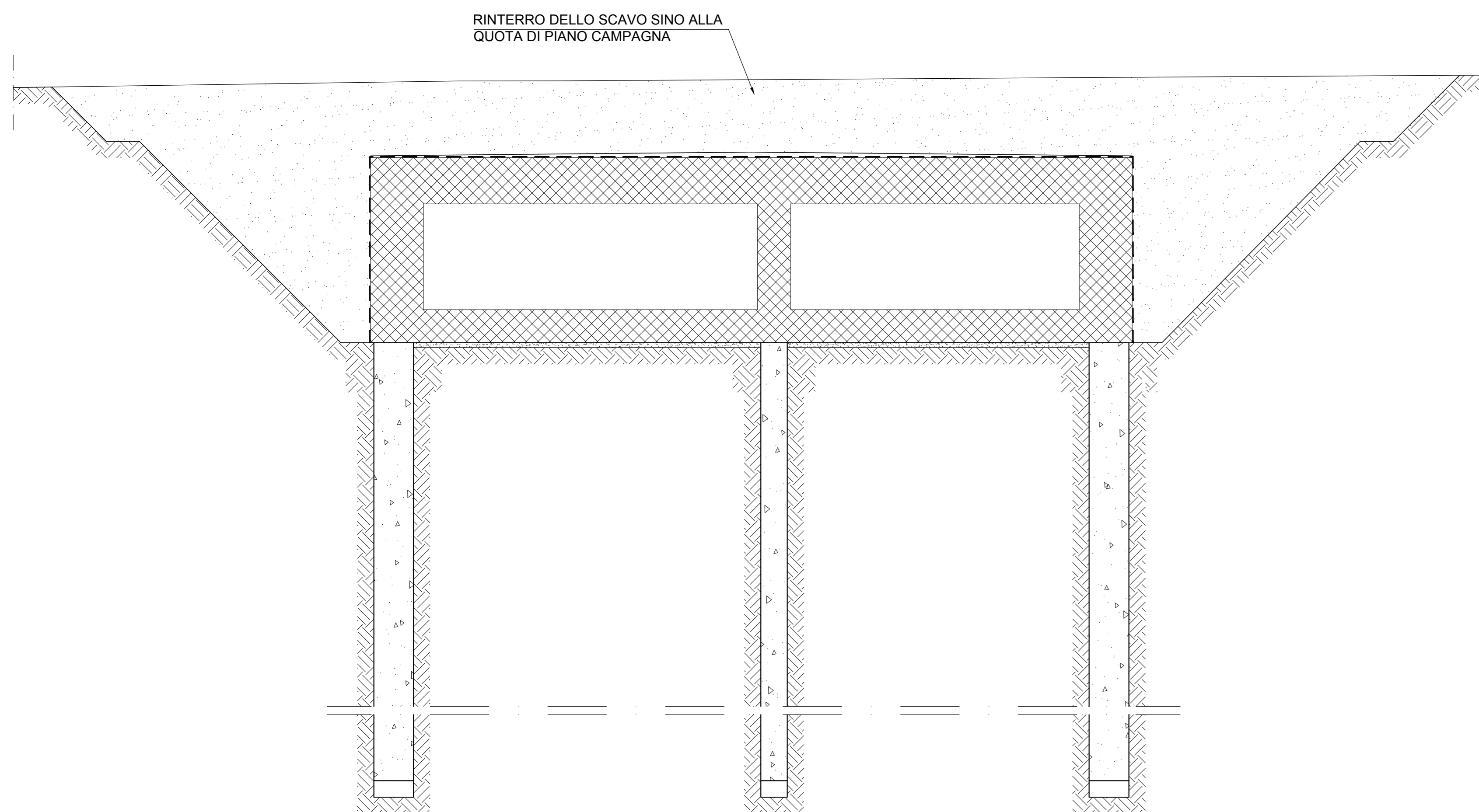
SEZIONE TRASVERSALE GALLERIA H. FASE 2:

- Realizzazione solettoni di copertura
- Posa strato impermeabilizzazione e massetto delle pendenze



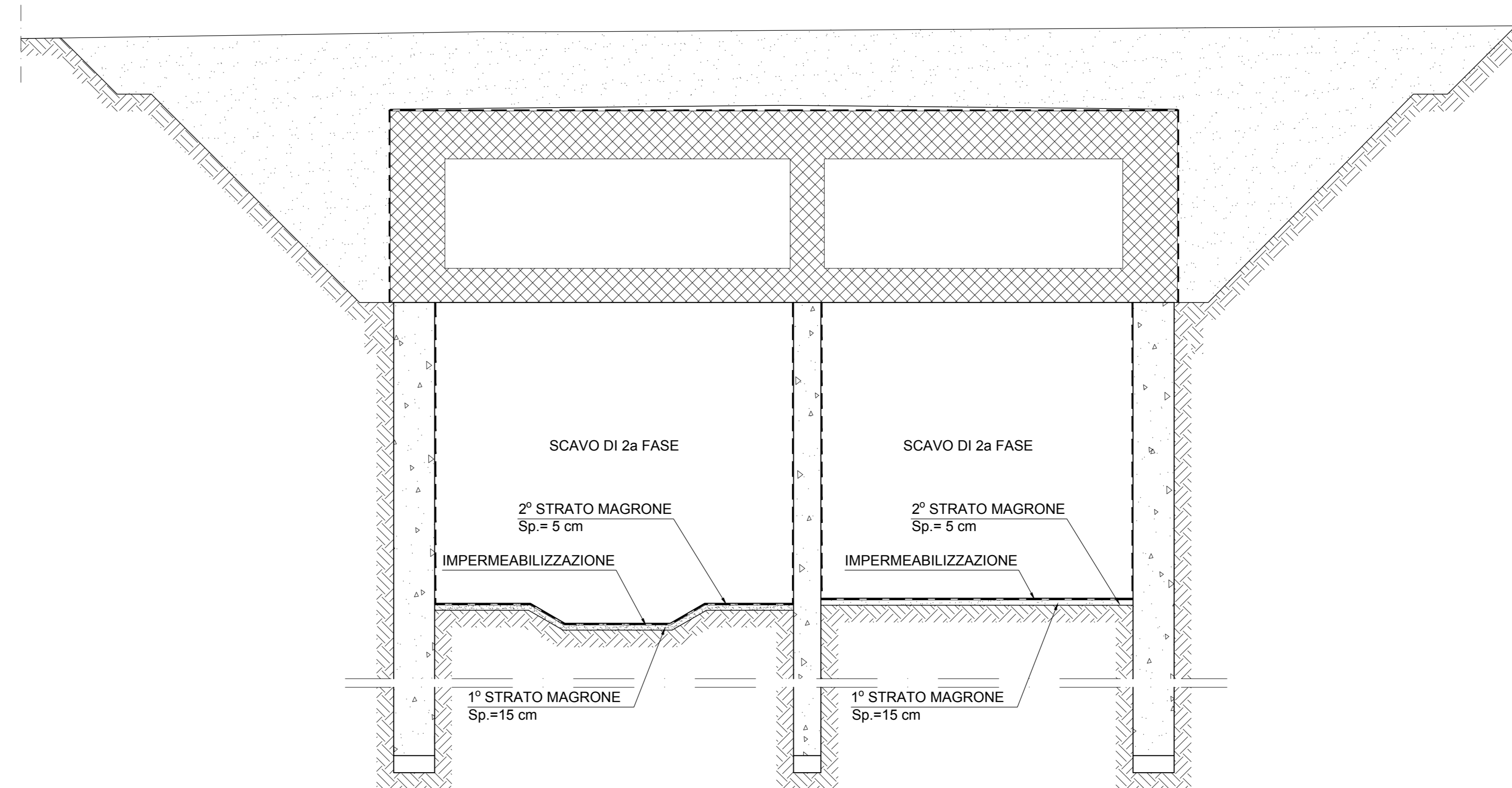
SEZIONE TRASVERSALE GALLERIA H. FASE 3:

- Rientro dello scavo sino alla quota di piano campagna



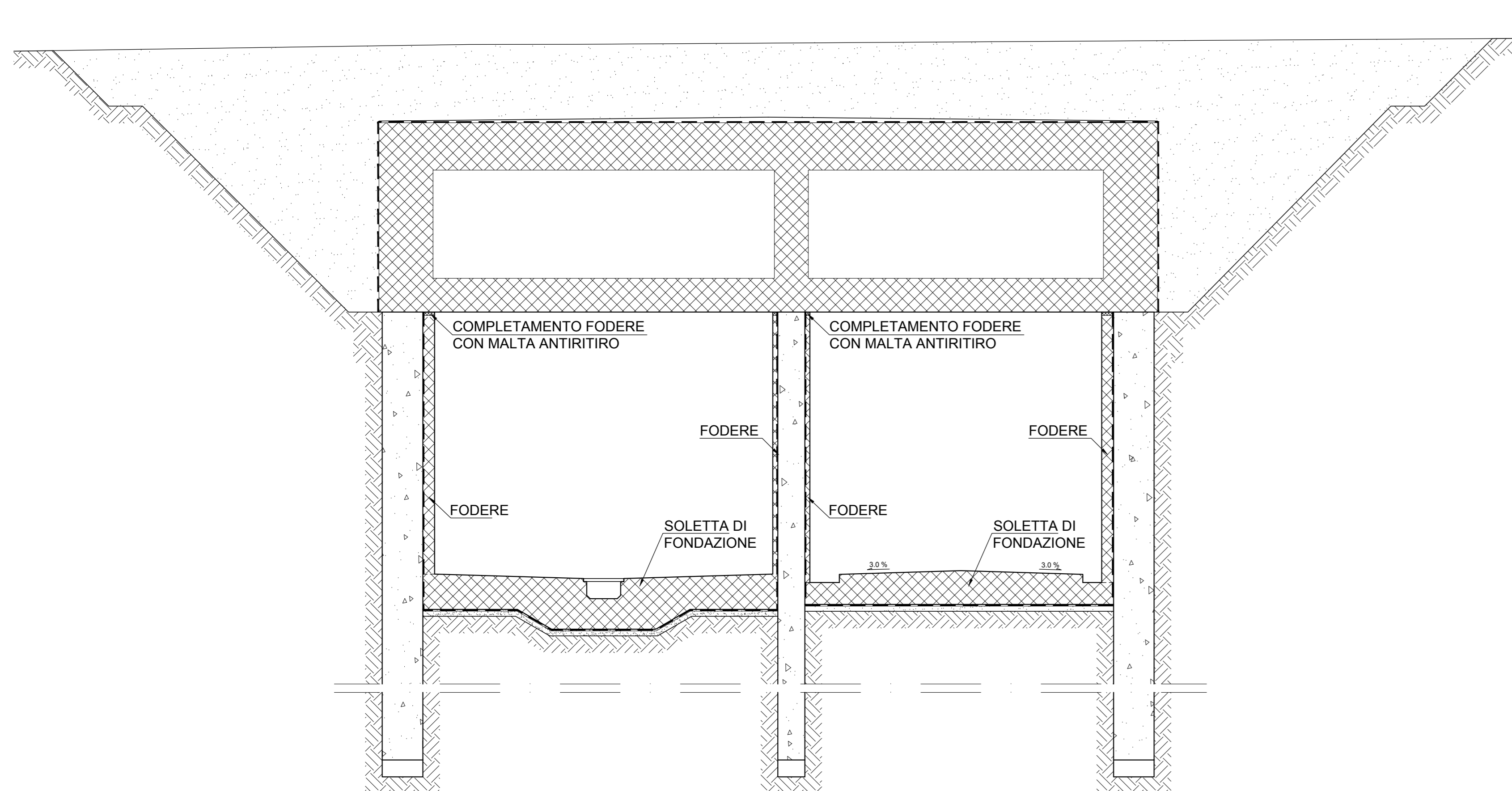
SEZIONE TRASVERSALE GALLERIA H. FASE 4:

- Scavo di 2° fase a foro cieco fino a quota imposta fondazione
- Posa 1° strato di magrone di fondo scavo sp. 15 cm
- Posa strato di impermeabilizzazione
- Posa 2° strato di magrone sp. 5 cm a protezione strato impermeabile



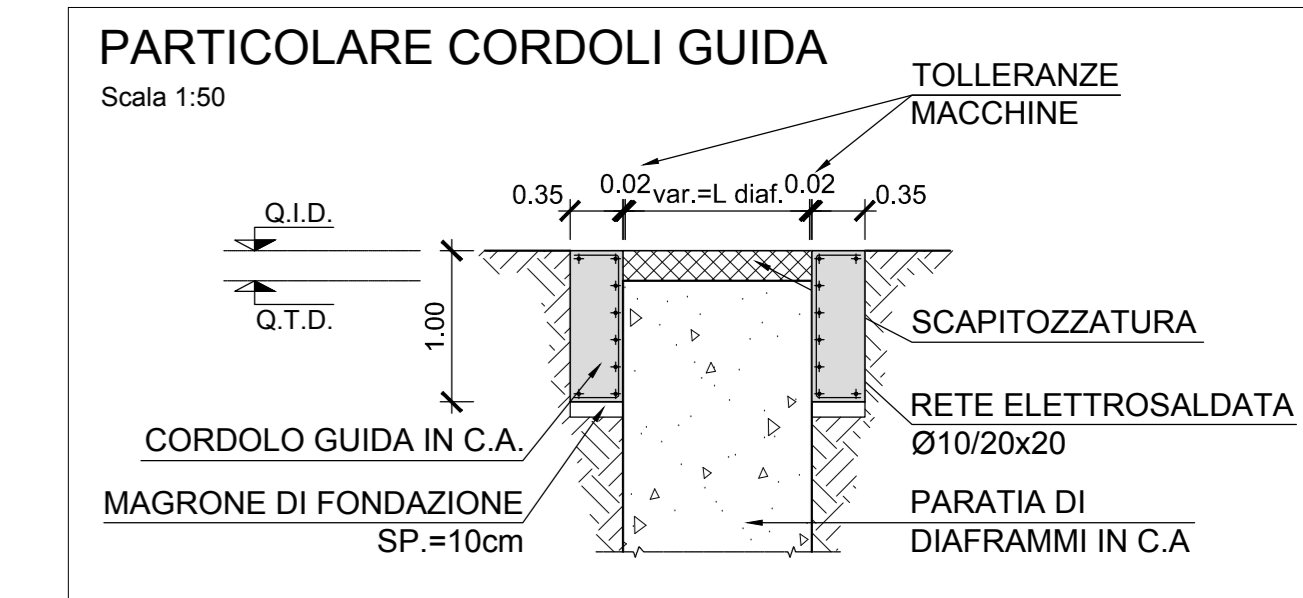
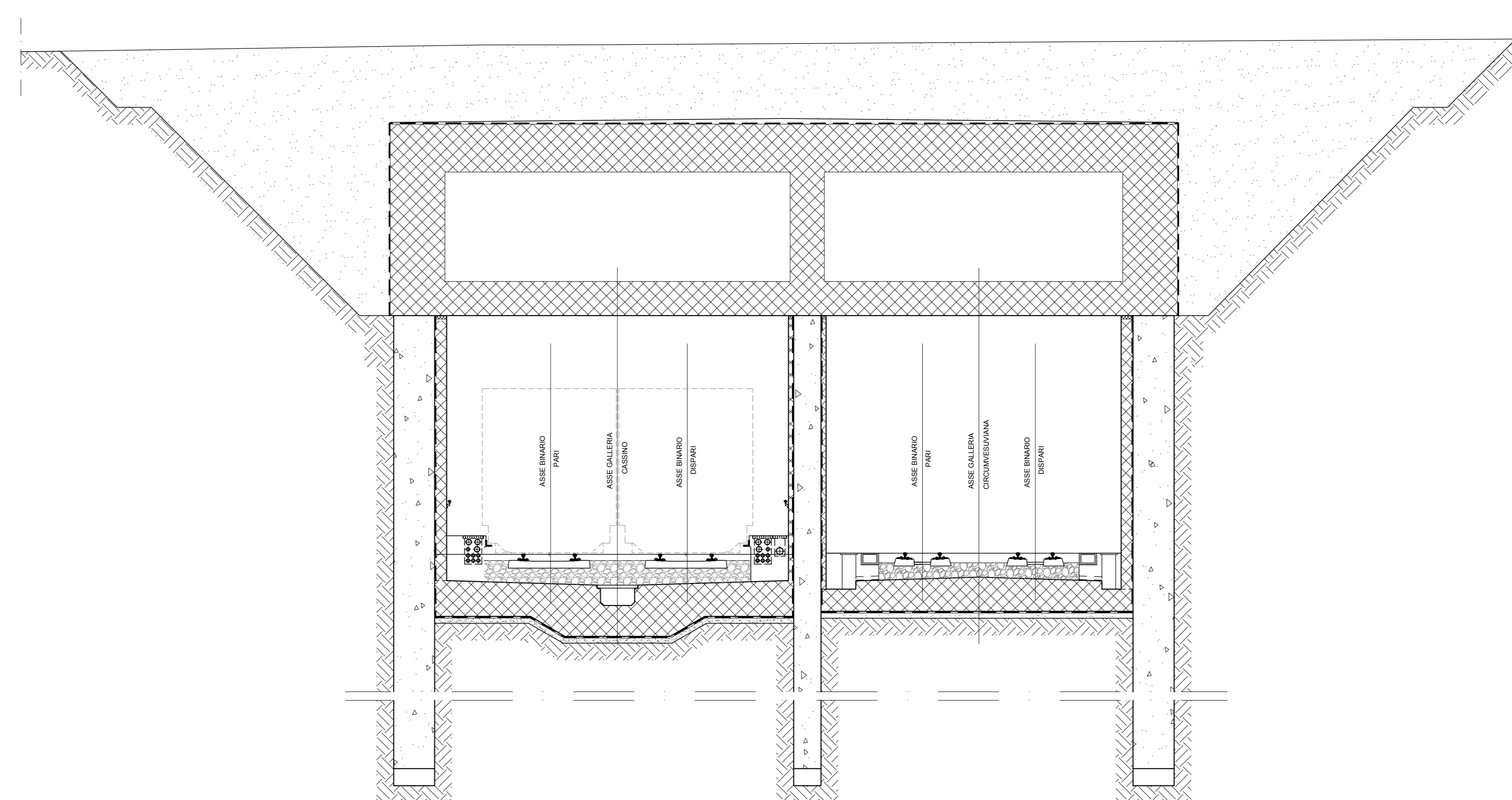
SEZIONE TRASVERSALE GALLERIA H. FASE 5:

- Realizzazione solette di fondazione
- Realizzazione fodere con completamento con malta antiritiro sp. 10 cm



SEZIONE TRASVERSALE GALLERIA H. FASE 6:

- Completamento opere interne di finitura



NOTE

- PER LE CARATTERISTICHE DEI MATERIALI STRUTTURALI SI FACCIÀ RIFERIMENTO ALLO SPECIFICO ELABORATO (IF1M.0.0.E.ZZ.IT.GA.00.0.0.001)
- PER LE INCIDENZE DI ARMATURA DELLE STRUTTURE SI FACCIÀ RIFERIMENTO ALLO SPECIFICO ELABORATO (IF1M.0.0.E.ZZ.IT.GA.00.0.0.001)
- LE DIMENSIONI SONO ESPRESSE IN METRI SALVO DOVE ESPLICITAMENTE INDICATO
- LE PROGRESSIVE INDICATE SONO RELATIVE AL BINARIO PARI DELLA LINEA CASSINO
- LE LUNGHEZZE INDICATE SULLO SVILUPPO DELLA GALLERIA SONO RELATIVE AL BINARIO PARI DELLA LINEA CASSINO
- PER I DETTAGLI DI IMPERMEABILIZZAZIONE SI FACCIÀ RIFERIMENTO AGLI ELABORATI SPECIFICI DI DETTAGLIO

COMMITTENTE: **RFI** RETE FERROVIARIA ITALIANA GRUPPO FERROVIE DELLO STATO ITALIANO

DIREZIONE LAVORI: **ITALFERR** GRUPPO FERROVIE DELLO STATO ITALIANO

APPALTATORE: **salini impregilo** MANDATARIA: **ASTALDI**

PROGETTAZIONE: **SYSTRA** MANDATARIA: **SOTECNI** **ROCKSOIL**

PROGETTO ESECUTIVO

LINEA FERROVIARIA NAPOLI - BARI, TRATTA NAPOLI-CANCELLO, IN VARIANTE TRA LE PK 0+000 E PK 15+585, INCLUSE LE OPERE ACCESSORIE, NELL'AMBITO DEGLI INTERVENTI DI CUI AL D.L. 133/2014, CONVERTITO IN LEGGE 164 / 2014

DISEGNO

GA - GALLERIE

GA01 - GALLERIA CASALNUOVO DA KM 0+550,00 A KM 2+860,21

SEZIONE TIPO H DA KM 1+600,00 A KM 1+823,22

FASI COSTRUTTIVE

APPALTATORE	PROGETTAZIONE		
DIRETTORE TECNICO Ing. M. PANISI	DIRETTORE DELLA PROGETTAZIONE Ing. A. CHECCHI		
COMMESSA	LOTTO	FASE	ENTE TIPO DOC.
IF1M	00	E	ZZ
OPERADISCIPLINA	PROGR.	REV.	SCALA:
GA01H0	001	B	1:100
Rev.	Descrizione	Redatto	Data
A	EMMISSIONE	RETTINELLI	14/09/18
B	EMMISSIONE PER REV	RETTINELLI	10/09/18