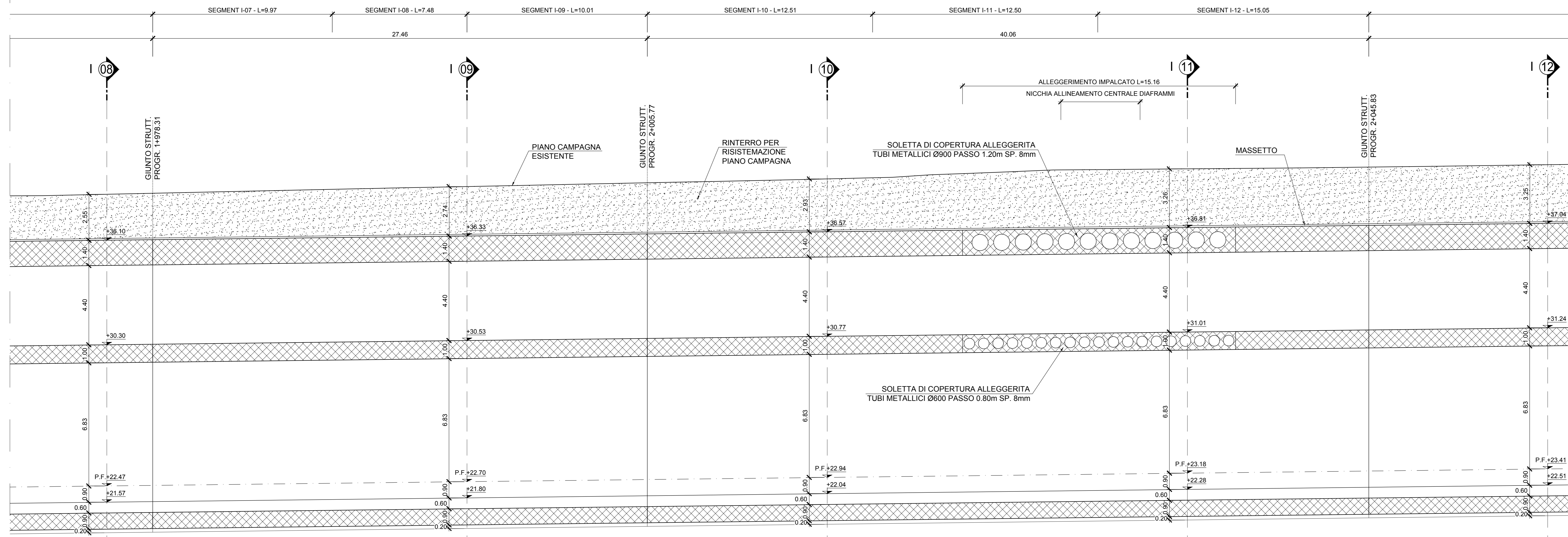


NAPOLI

CANCELLO

GALLERIA DOPPIA CANNA E DOPPIA ALTEZZA TIPO MILANO L = 270.06 m
(SEZIONE TIPO "T")



NOTE

- PER LE CARATTERISTICHE DEI MATERIALI STRUTTURALI SI FACCI RIFERIMENTO ALLO SPECIFICO ELABORATO (IFIM 0.0.E.ZZ.TT.GA.00.0.0.001)
- PER LE INCIDENZE DI ARMATURA DELLE STRUTTURE SI FACCI RIFERIMENTO ALLO SPECIFICO ELABORATO (IFIM 0.0.E.ZZ.TT.GA.00.0.0.001)
- LE DIMENSIONI SONO ESPRESSE IN METRI SALVO DOVE ESPLICITAMENTE INDICATO
- LE PROGRESSIVE INDICATE SONO RELATIVE AL BINARIO PARI DELLA LINEA CASSINO
- LE LUNGHEZZE INDICATE SULLO SVILUPPO DELLA GALLERIA SONO RELATIVE AL BINARIO PARI DELLA LINEA CASSINO
- PER I DETTAGLI DI IMPERMEABILIZZAZIONE SI FACCI RIFERIMENTO AGLI ELABORATI SPECIFICI DI DETTAGLIO

1:100

1:100

Q. Rif. = 0.00 m

QUOTE PROGETTO	22.47	22.70	22.94	23.18	23.41			
QUOTE TERRENO	38.05	38.08	38.50	40.06	40.20			
PROGRESSIVA	1975.76	1995.76	2015.76	2035.76	2055.76			
DECAMETRICHE	198	199	200	201	202	203	204	205

COMMITTENTE:

DIREZIONE LAVORI:

APPALTATORE:

PROGETTAZIONE:

PROGETTO ESECUTIVO
LINEA FERROVIARIA NAPOLI - BARI, TRATTA NAPOLI-CANCELLO, IN VARIANTE TRA LE PK 0+000 E PK 15+585, INCLUSE LE OPERE ACCESSORIE, NELL'AMBITO DEGLI INTERVENTI DI CUI AL D.L. 133/2014, CONVERTITO IN LEGGE 164 / 2014
 DISEGNO
 GA - GALLERIE
 GA01 - GALLERIA CASALNUOVO DA KM 0+550,00 A KM 2+860,21
 SEZIONE TIPO I DA KM 1+823,22 A KM 2+093,28
 PROFILO LONGITUDINALE LATO CASSINO - TAV. 3

APPALTATORE	PROGETTAZIONE
DIRETTORE TECNICO Ing. M. PANISI	DIRETTORE DELLA PROGETTAZIONE Ing. A. CHECCHI

COMMESSA	LOTTO	FASE	ENTE TIPO DOC.	OPERA/DISCIPLINA	PROGR.	REV.	SCALA:
IFIM	00	E	ZZ	FA	GA0110	003	1:100

Rev.	Descrizione	Redatto	Data	Verificato	Data	Approvato	Data	Autorizzato	Data
A	EMMISSIONE	RETTINELLI	14/09/18	NARDONE	15/09/18	BELLOCCHIO	15/09/18	CASSINO	
B	EMMISSIONE PER PAV	RETTINELLI	10/09/18	NARDONE	11/09/18	BELLOCCHIO	11/09/18		