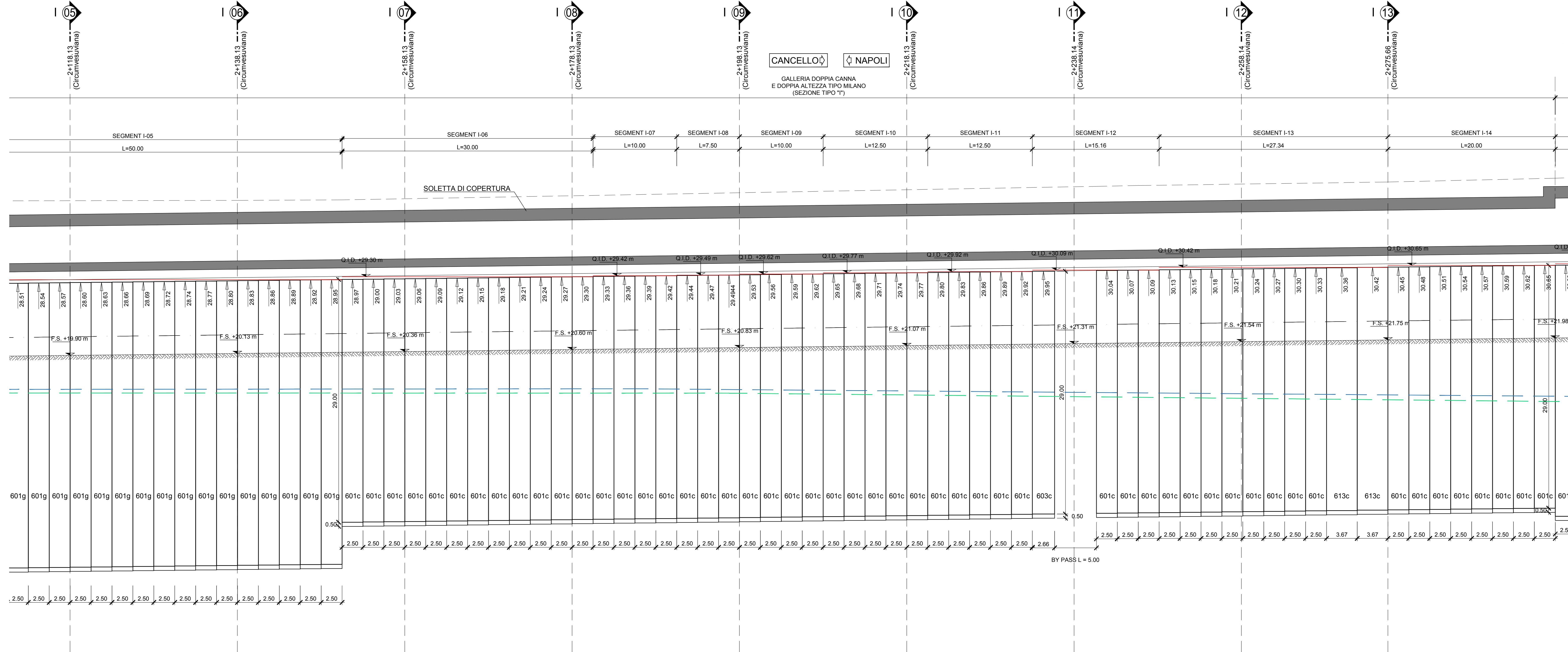


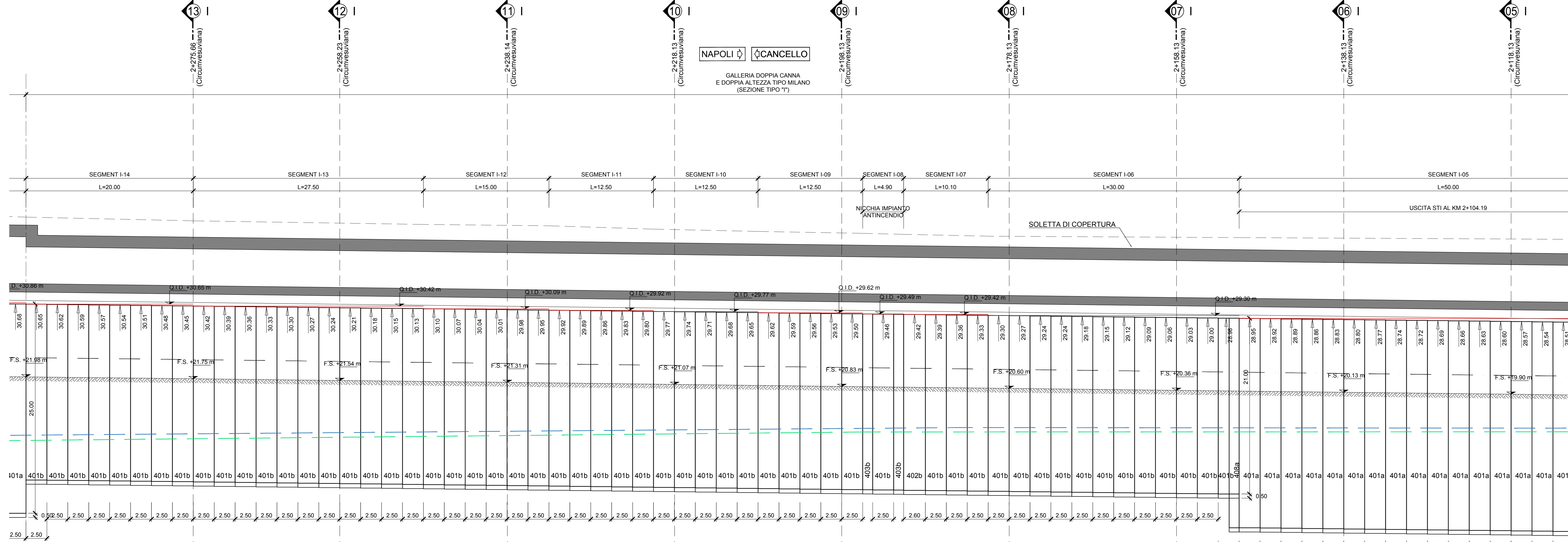
STESA DIAFRAMMI - Scala 1:200

Vista interna diaframmi laterali lato Circumvesuviana
(Le progressive sono riferite all'asse del binario pari della linea variante Circumvesuviana)



STESA DIAFRAMMI - Scala 1:200

Vista diaframmi centrali da linea Circumvesuviana
(Le progressive sono riferite all'asse del binario pari della linea variante Circumvesuviana)



LEGENDA

Q.I.D.	QUOTA DI IMPOSTA DIAFRAMMI
↑	QUOTA DI TESTA DIAFRAMMI
---	P.F.
---	LIVELLO MASSIMO DI FALDA PRESUNTO
---	LIVELLO MINIMO DI FALDA PRESUNTO

- NOTE**
- PER LE CARATTERISTICHE DEI MATERIALI STRUTTURALI SI FACCIÀ RIFERIMENTO ALLO SPECIFICO ELABORATO (IF1M.0.D.E.ZZ.TT.GA.00.0.001)
 - PER LE INCIDENZE DI ARMATURA DELLE STRUTTURE SI FACCIÀ RIFERIMENTO ALLO SPECIFICO ELABORATO (IF1M.0.D.E.ZZ.TT.GA.00.0.001)
 - LE DIMENSIONI SONO ESPRESSE IN METRI SALVO DOVE ESPlicitAMENTE INDICATO
 - PER LA REALIZZAZIONE DELLE OPERE DI SOSTEGNO SONO STATE CONSIDERATE LE SEGUENTI TOLLERANZE DI ESECUZIONE:
 - POSIZIONAMENTO PLANIMETRICO DEI CORDOLI GUIDA +/- 20mm
 - VERTICALITÀ DIAFRAMMA (GENERICO) 0.5%
 - LE PROGRESSIVE INDICATE SONO RELATIVE AL BINARIO PARI DELLA LINEA CIRCUMVESUVIANA

COMMITTENTE: **RFI** RETE FERROVIARIA ITALIANA GRUPPO FERROVIE DELLO STATO ITALIANO

DIREZIONE LAVORI: **ITALFERR** GRUPPO FERROVIE DELLO STATO ITALIANO

APPALTATORE: **salini impregilo** MANDATARIA: **ASTALDI** MANDANTE

PROGETTAZIONE: **SYSTRA** MANDATARIA: **SOTECNI** MANDANTE: **ROCKSOIL**

PROGETTO ESECUTIVO

LINEA FERROVIARIA NAPOLI - BARI, TRATTA NAPOLI-CANCELLO, IN VARIANTE TRA LE PK 0+000 E PK 15+585, INCLUSE LE OPERE ACCESSORIE, NELL'AMBITO DEGLI INTERVENTI DI CUI AL D.L. 133/2014, CONVERTITO IN LEGGE 164 / 2014

DISEGNO

GA - GALLERIE

GA01 - GALLERIA CASALNUOVO DA KM 0+550,00 A KM 2+860,21

SEZIONE TIPO I DA KM 1+823,22 A KM 2+093,28

OPERE DI SOSTEGNO DEGLI SCAVI

SVILUPPATA - TAV 2

APPALTATORE	PROGETTAZIONE
DIRETTORE TECNICO Ing. M. PANISI	DIRETTORE DELLA PROGETTAZIONE Ing. A. CHECCHI

COMMESSA	LOTTO	FASE	ENTE TIPO DOC.	OPERA/DISCIPLINA	PROGR.	REV.	SCALA:
IF1M	00	E	ZZ	Z9	GA0110	002	1:200

Rev.	Descrizione	Redatto	Data	Verificato	Data	Approvato	Data	Autore/Approvato
A	EMMISSIONE	RETTINELLI	14/09/18	NARDONE	15/09/18	BELLOCCHIO	15/09/18	CASANI
B	EMMISSIONE PER RUV	RETTINELLI	10/09/18	NARDONE	11/09/18	BELLOCCHIO	11/09/18	CASANI