

SEZIONE TRASVERSALE D-D
Scala 1:50

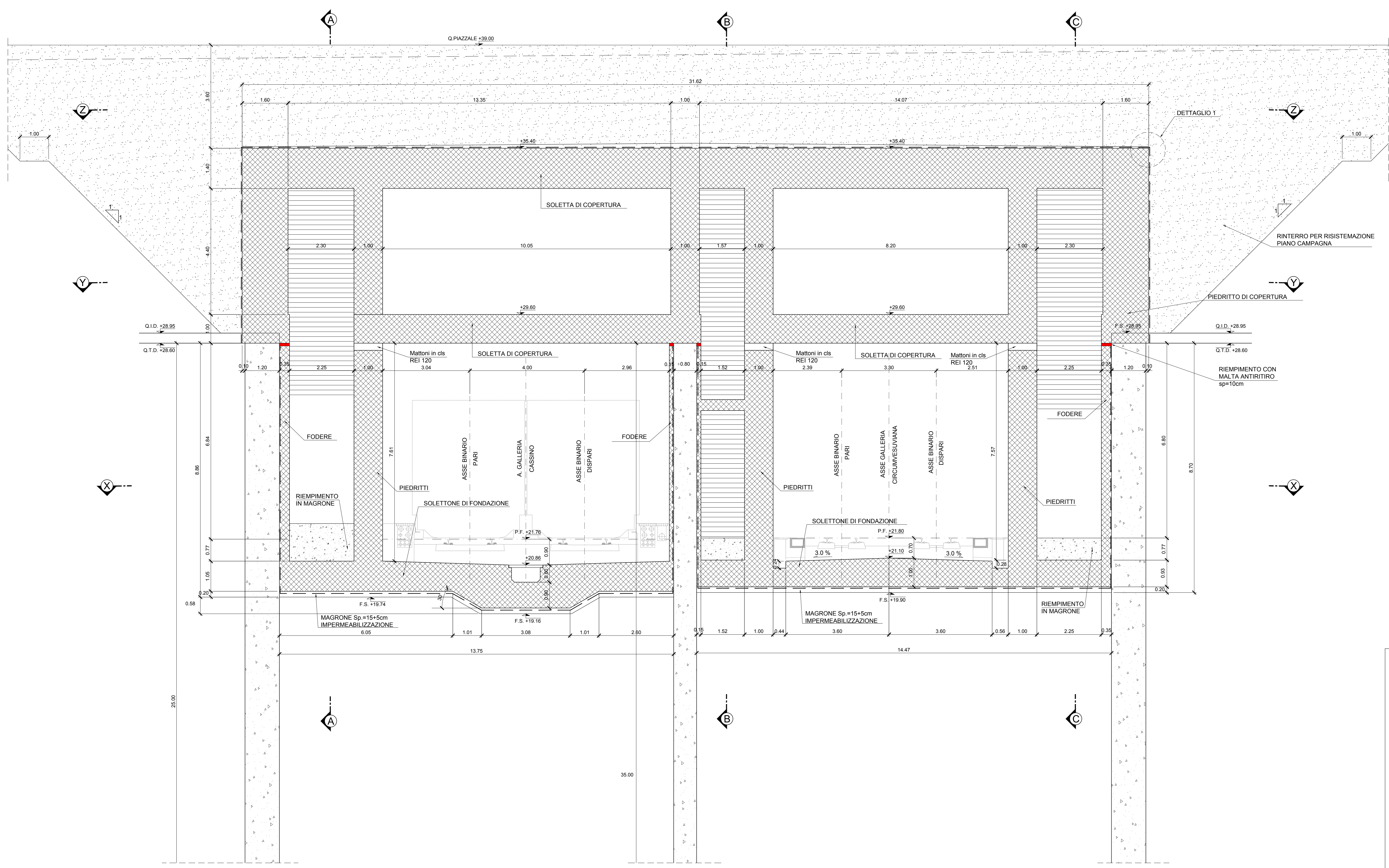


TABELLA MATERIALI

CALCESTRUZZO STRUTTURALE GA01 - SEZIONI TIPO B - P

DIAPRAMMI
 Classe di resistenza C25/30
 Classe di lavorabilità S4-S5
 Classe di esposizione ambientale XC2
 Diametro massimo inerti 25mm
 Copriferro 60 mm

ALTRE STRUTTURE (OVE NON SPECIFICATO)
 Classe di resistenza C25/30
 Classe di lavorabilità S4-S5
 Classe di esposizione ambientale XC2
 Diametro massimo inerti 25mm
 Copriferro 40 mm

SCALE
 Classe di resistenza C28/35
 Classe di lavorabilità S4-S5
 Classe di esposizione ambientale XC2
 Diametro massimo inerti 25mm
 Copriferro 40 mm

CALCESTRUZZO STRUTTURALE GA01 - SEZIONE TIPO A
 Classe di resistenza C30/37
 Classe di lavorabilità S3-S4
 Classe di esposizione ambientale XC3
 Diametro massimo inerti 25mm
 Copriferro 40 mm

SPRITZ BETON
 Classe di resistenza C25/30

PACCHETTO DI IMPERMEABILIZZAZIONE
 Strato di protezione TNT in PP + ACCAPE 800 g/m² min.
 Guaina in PVC strutturato sp. 2 mm
 Guaina in PVC liscio sp. 2 mm
 Strato di compensazione TNT in PP min. 800 g/m²

ACCIAIO PER ARMATURE
 Classe di resistenza B450C
 Valori limite di tensione f_{yk} ≥ 450MPa / f_{yk} ≥ 540MPa
 1.15 ≤ f_{tk} / f_{yk} ≤ 1.35

ACCIAIO PER PROFILATI METALLICI
 Classe di resistenza S275JR

MAGRONE
 Classe di resistenza C12/15

RINTERRO
 Rinterro per il riempimento degli scavi provvisori eseguito con terre classificate come:
 - A1, A2, A3 se provenienti da cave di prestito
 - A1, A2, A3, A4 se provenienti dagli scavi

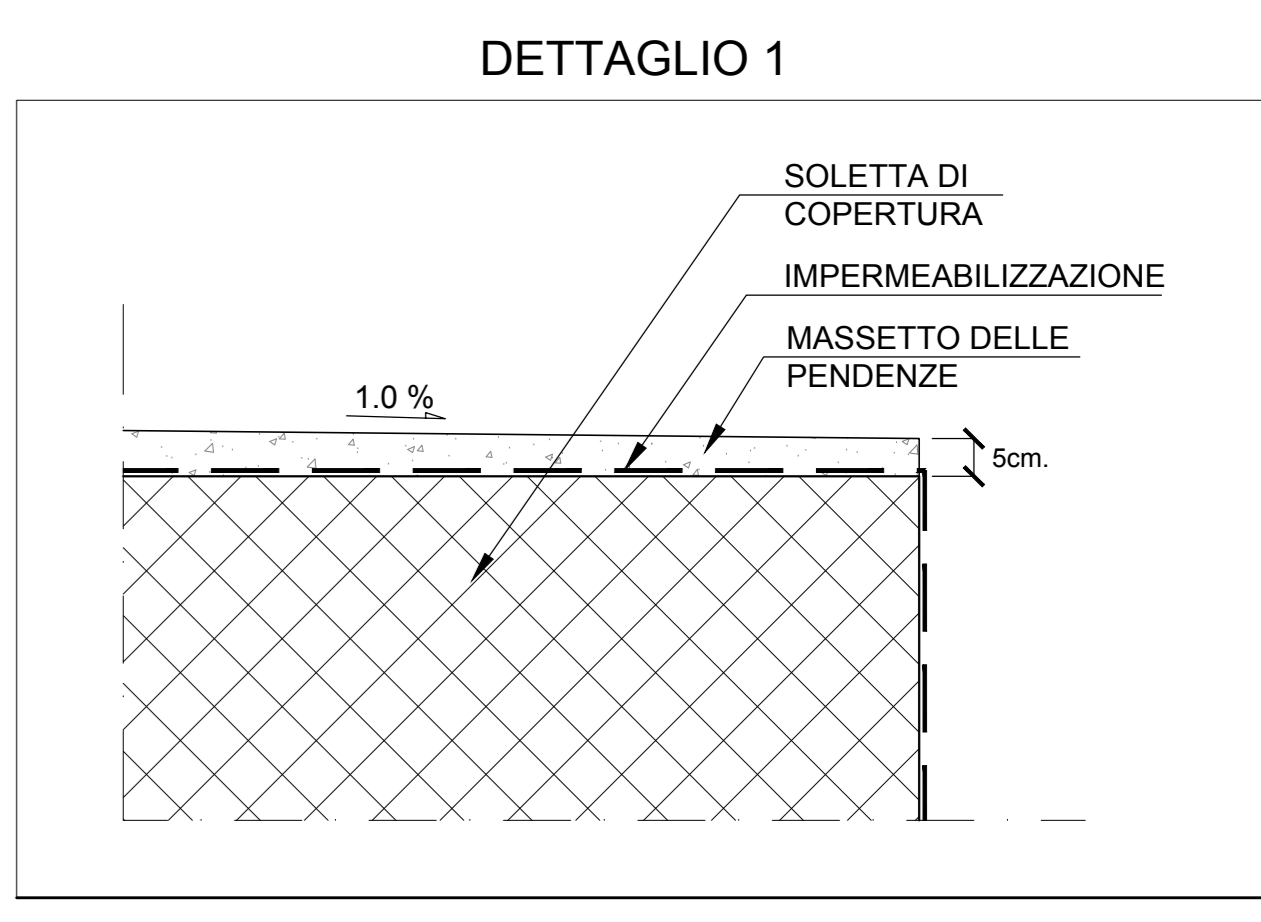
Il materiale sarà messo in opera per strati di spessore non superiore a 30 cm di classe A2 o A4 e comunque non inferiore a 50 cm.

GETTO TERMINALE CONTROPARETI
 Malta antiritiro tipo Emaco

LEGENDA

Q.I.D. QUOTA DI IMPOSTA DIAFRAMMI
 Q.T.D. QUOTA DI TESTA DIAFRAMMI

- NOTE**
- PER LE CARATTERISTICHE DEI MATERIALI STRUTTURALI SI FACCIÀ RIFERIMENTO ALLO SPECIFICO ELABORATO (IF1M.0.0.E.ZZ.TT.GA.00.0.0.001)
 - PER LE INCIDENZE DI ARMATURA DELLE STRUTTURE SI FACCIÀ RIFERIMENTO ALLO SPECIFICO ELABORATO (IF1M.0.0.E.ZZ.TT.GA.00.0.0.001)
 - LE DIMENSIONI SONO ESPRESSE IN METRI SALVO DOVE ESPLICITAMENTE INDICATO
 - LE PROGRESSIVE INDICATE SONO RELATIVE AL BINARIO PARI DELLA LINEA CASSINO
 - PER I DETTAGLI DI IMPERMEABILIZZAZIONE SI FACCIÀ RIFERIMENTO AGLI ELABORATI SPECIFICI DI DETTAGLIO



COMMITTENTE: **RFI** RETE FERROVIARIA ITALIANA GRUPPO FERROVIE DELLO STATO ITALIANO

DIREZIONE LAVORI: **ITALFERR** GRUPPO FERROVIE DELLO STATO ITALIANO

APPALTATORE: **salini impregilo** MANDATARIA: **ASTALDI** MANDANTE

PROGETTAZIONE: **SYSTRA** MANDATARIA: **SOTECNI** MANDANTE: **ROCKSOIL** MANDANTE

PROGETTO ESECUTIVO

LINEA FERROVIARIA NAPOLI - BARI, TRATTA NAPOLI-CANCELLO, IN VARIANTE TRA LE PK 0+000 E PK 15+585, INCLUSE LE OPERE ACCESSORIE, NELL'AMBITO DEGLI INTERVENTI DI CUI AL D.L. 133/2014, CONVERTITO IN LEGGE 164 / 2014

DISEGNO

GA - GALLERIE
 GA01 - GALLERIA CASALNUOVO DA KM 0+550,00 A KM 2+860,21
 SEZIONE TIPO I DA KM 1+823,22 A KM 2+093,28
 USCITA STI AL KM 1+901,03
 CARPENTERIA - TAV. 4

APPALTATORE	PROGETTAZIONE
DIRETTORE TECNICO Ing. M. PANISI	DIRETTORE DELLA PROGETTAZIONE Ing. A. CHECCHI

COMMESSA	LOTTO	FASE	ENTE TIPO DOC.	OPERA/DISCIPLINA	PROGR.	REV.	SCALA:
IF1M	00	E	ZZ	BB	GA0110	006	B 1:50

Rev.	Descrizione	Redatto	Data	Verificato	Data	Approvato	Data	Autore/Date
A	EMMISSIONE	RETTINELLI	14/09/18	NARDONE	15/09/18	BELLOCCHIO	15/09/18	CASSINI
B	EMMISSIONE PER REV	RETTINELLI	10/09/18	NARDONE	11/09/18	BELLOCCHIO	11/09/18	

File: IF1M.0.0.E.ZZ.BB.GA.01.1.0.006-B.DWG n. Elab: