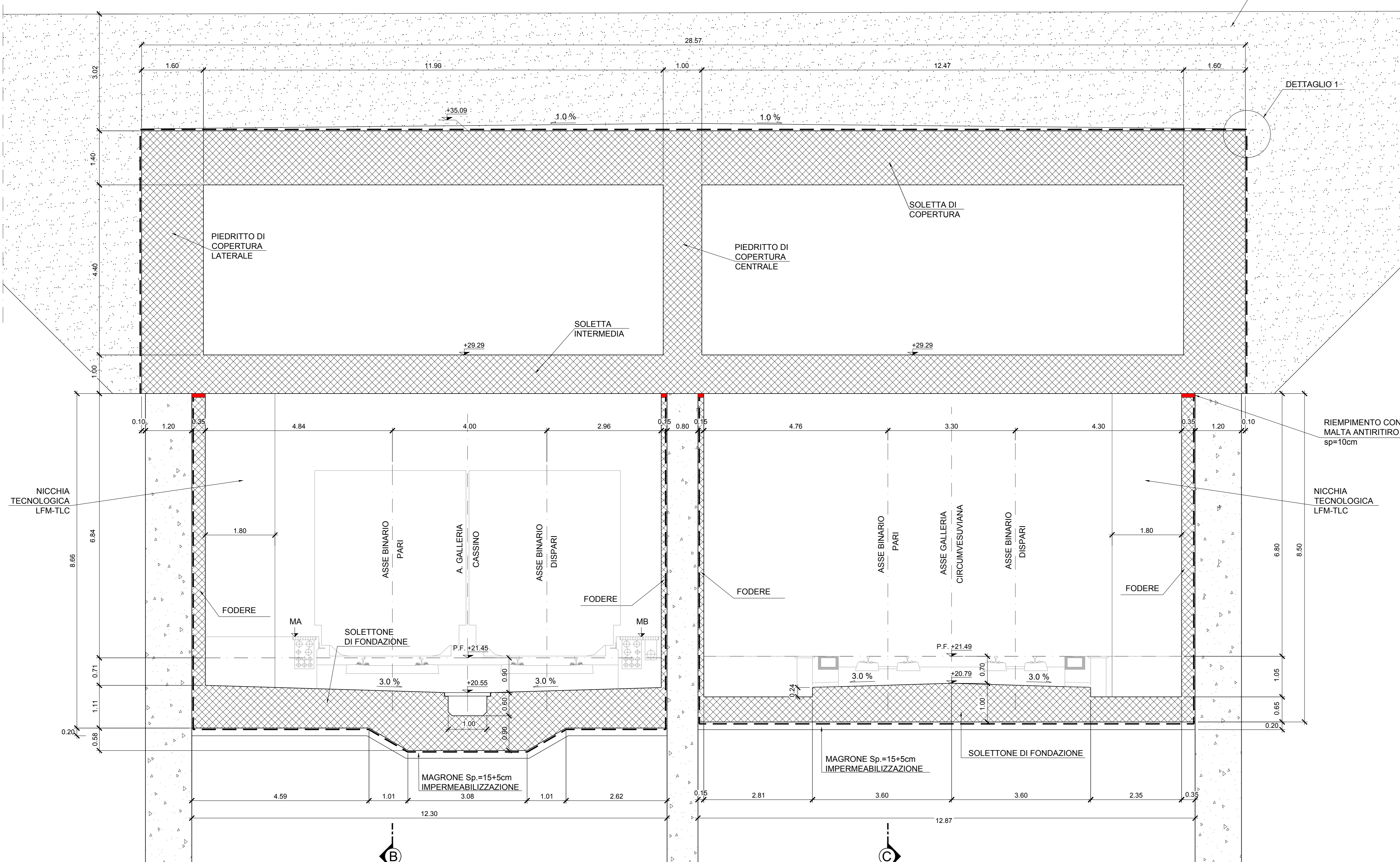
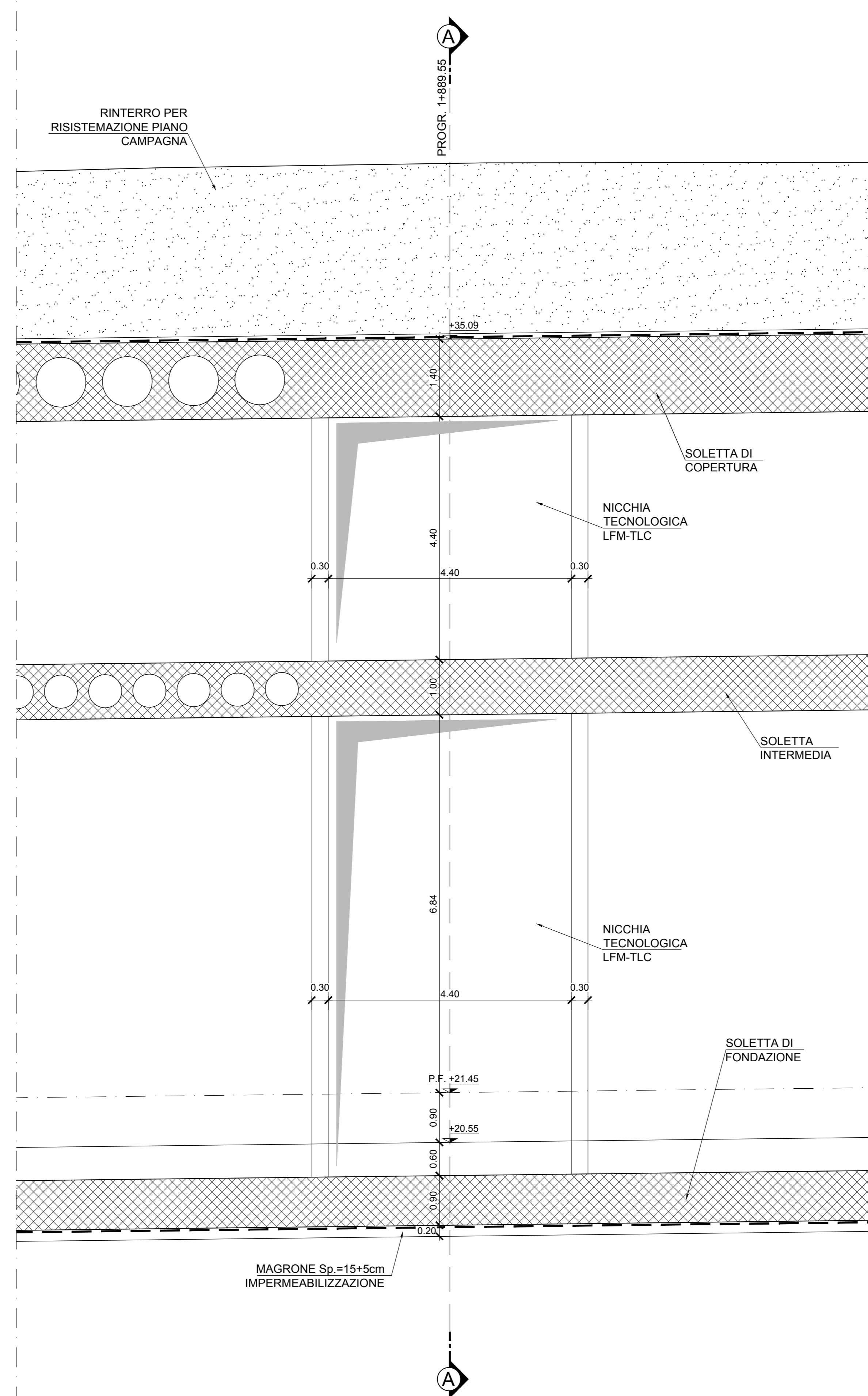


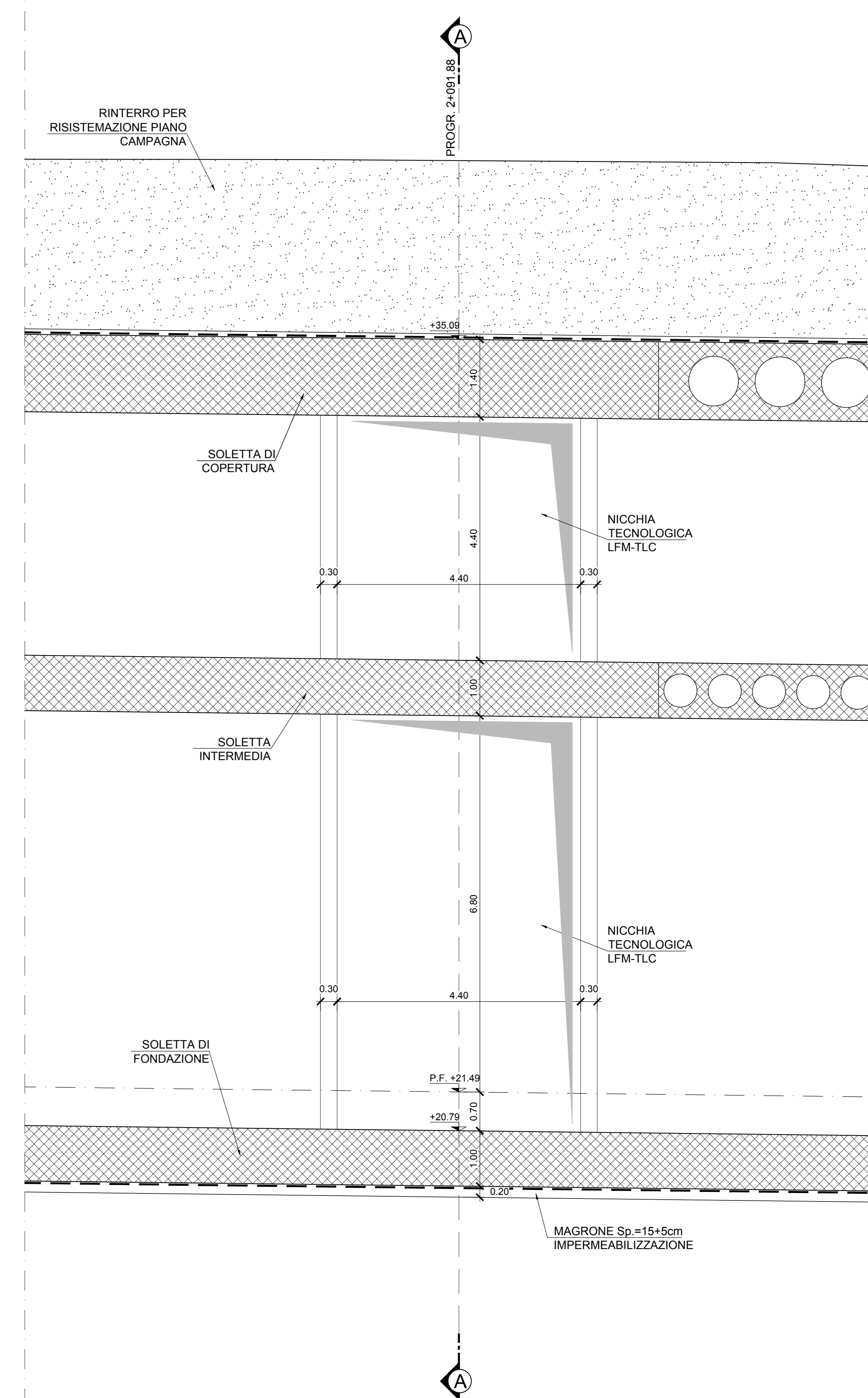
**SEZIONE TRASVERSALE A-A  
NICCHIA TECNOLOGICA LFM-TLC**  
Sezione Prog. 1+889.55 km (CASSINO)  
Sezione Prog. 2+091.88 km (CIRCUVESUVIANA)



**PROFILO LONGITUDINALE B-B  
NICCHIA TECNOLOGICA LFM-TLC**  
Sezione Prog. 1+889.55 km (CASSINO)



**PROFILO LONGITUDINALE C-C  
NICCHIA TECNOLOGICA LFM-TLC**  
Sezione Prog. 2+091.88 km (CIRCUVESUVIANA)

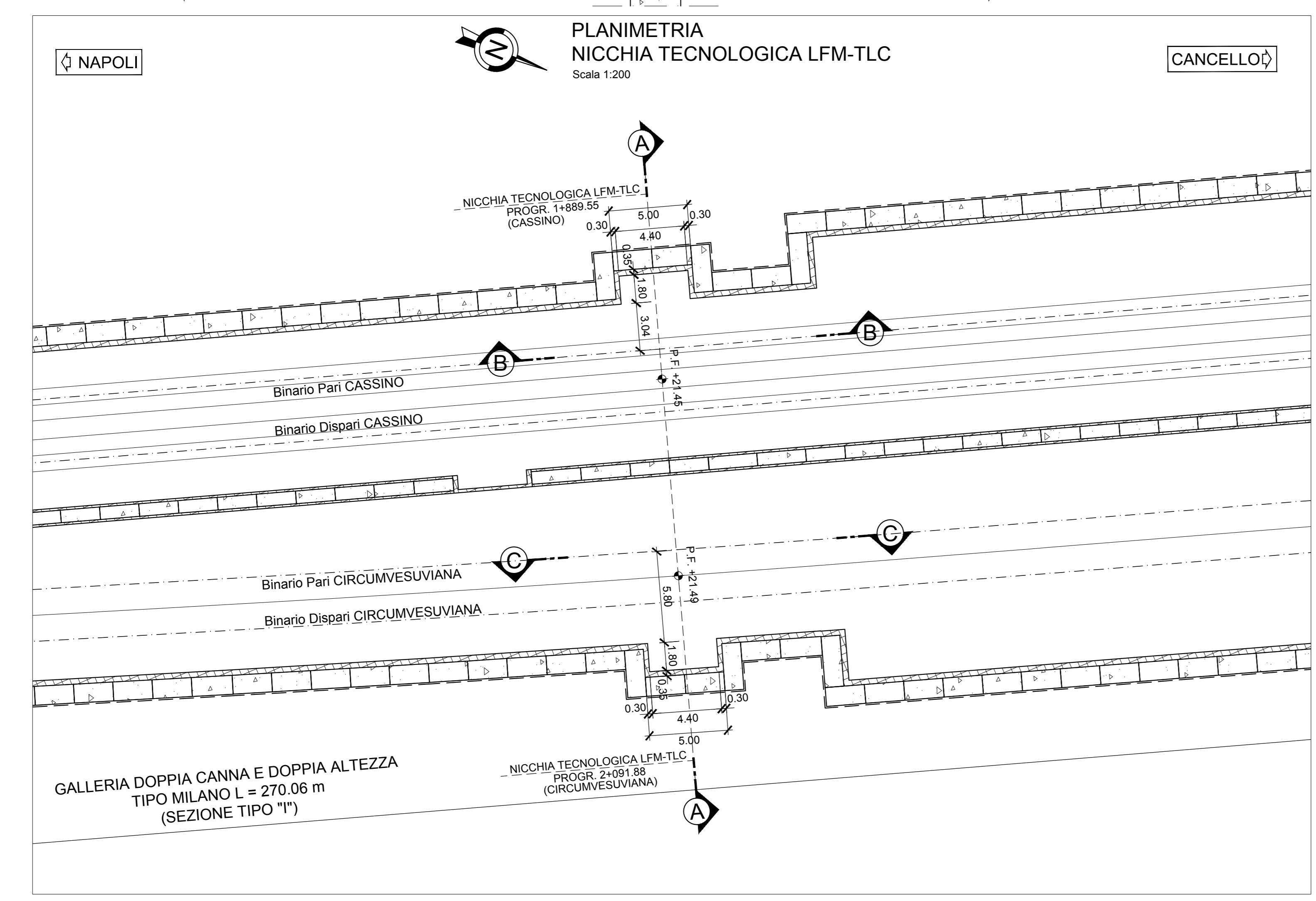
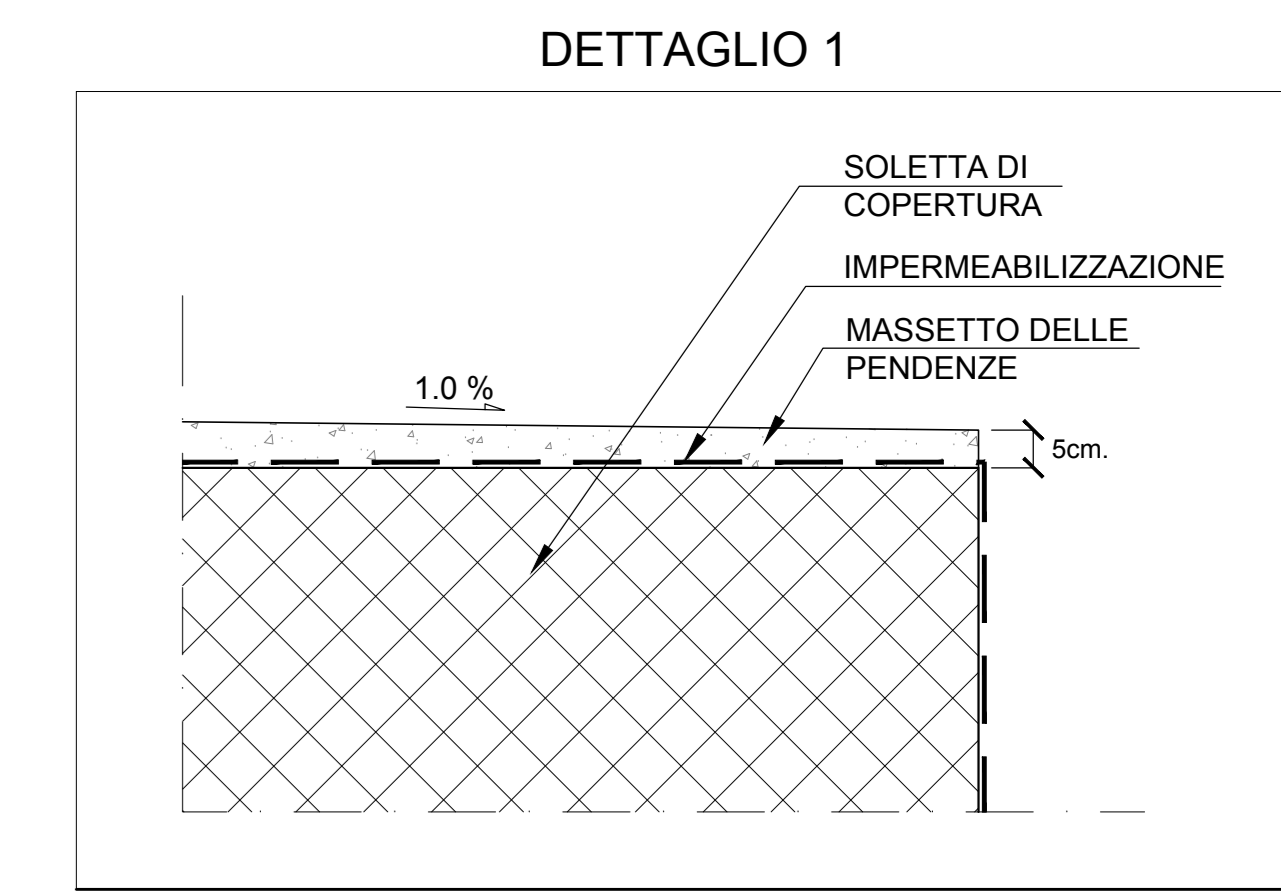


**TABELLA MATERIALI**

**CALCESTRUZZO STRUTTURALE GA01 - SEZIONI TIPO B - P**

<b>DIAPHRAMI</b>	Classe di resistenza	C25/30
	Classe di lavorabilità	S4-S5
	Classe di esposizione ambientale	XC2
	Diámetro massimo inerti	25mm
	Copri ferro	60 mm
<b>ALTRE STRUTTURE (OVE NON SPECIFICATO)</b>	Classe di resistenza	C25/30
	Classe di lavorabilità	S4-S5
	Classe di esposizione ambientale	XC2
	Diámetro massimo inerti	25mm
	Copri ferro	40 mm
<b>SCALE</b>	Classe di resistenza	C38/45
	Classe di lavorabilità	S4-S5
	Classe di esposizione ambientale	XC2
	Diámetro massimo inerti	25mm
	Copri ferro	40 mm
<b>CALCESTRUZZO STRUTTURALE GA01 - SEZIONE TIPO A</b>	Classe di resistenza	C30/37
	Classe di lavorabilità	S3-S4
	Classe di esposizione ambientale	XC3
	Diámetro massimo inerti	25mm
	Copri ferro	40 mm
<b>SPRITZ BETON</b>	Classe di resistenza	C25/30
<b>PACCHETTO DI IMPERMEABILIZZAZIONE</b>	Strato di protezione TNT in PP + ACC.APE 800 g/m <sup>2</sup> min.	
	Guaina in PVC strutturato sp. 2 mm	
	Guaina in PVC liscio sp. 2 mm	
	Strato di compensazione TNT in PP min. 800 g/m <sup>2</sup>	
<b>ACCIAIO PER ARMATURE</b>	Classe di resistenza	B450C
	Valori limite di tensione	Fyk ≥ 450MPa; ftk ≥ 540MPa
		1.15 ≤ ftk/Fyk ≤ 1.35
<b>ACCIAIO PER PROFILATI METALLICI</b>	Classe di resistenza	S275JR
<b>MAGRONE</b>	Classe di resistenza	C12/15
<b>RINTERRO</b>	Rinterro per il riempimento degli scavi provvisori eseguito con terre classificate come:	
	- A1, A2, A3 se provenienti da cave di preitro	
	- A1, A2, A3, A4 se provenienti dagli scavi	
	Il materiale sarà messo in opera per strati di spessore non superiore a 30 cm di classe A2 o A4 e comunque non inferiore a 50 cm.	
<b>GETTO TERMINALE CONTROPARETI</b>	Malta antiritiro tipo Emaco	

- NOTE**
- PER LE CARATTERISTICHE DEI MATERIALI STRUTTURALI SI FACCI RIFERIMENTO ALLO SPECIFICO ELABORATO (IF.M.0.0.E.ZZ.TT.GA.00.0.001)
  - PER LE INCIDENZE DI ARMATURA DELLE STRUTTURE SI FACCI RIFERIMENTO ALLO SPECIFICO ELABORATO (IF.M.0.0.E.ZZ.TT.GA.00.0.001)
  - LE DIMENSIONI SONO ESPRESSE IN METRI SALVO DOVE ESPLICITAMENTE INDICATO
  - LE PROGRESSIVE INDICATE SONO RELATIVE AL BINARIO PARI DELLA LINEA CASSINO
  - PER I DETTAGLI DI IMPERMEABILIZZAZIONE SI FACCI RIFERIMENTO AGLI ELABORATI SPECIFICI DI DETTAGLIO
  - PER LE QUOTE DEI MARCIAPIEDI SI FACCI RIFERIMENTO ALLO SPECIFICO ELABORATO (IF.M.0.0.E.ZZ.BA.GA.01.00.001)



COMMITTENTE: **RFI** Rete Ferroviaria Italiana - Gruppo Ferrovie dello Stato Italiane

DIREZIONE LAVORI: **ITALFER** Gruppo Ferrovie dello Stato Italiane

APPALTATORE: **salini impregilo** / **ASTALDI**

PROGETTAZIONE: **SVSTRA** / **SOTECNI** / **ROCCALDI**

**PROGETTO ESECUTIVO**

**LINEA FERROVIARIA NAPOLI - BARI, TRATTA NAPOLI-CANCELLO, IN VARIANTE TRA LE PK 0+000 E PK 15+585, INCLUSE LE OPERE ACCESSORIE, NELL'AMBITO DEGLI INTERVENTI DI CUI AL D.L. 133/2014, CONVERTITO IN LEGGE 164/2014**

DISEGNO

GA - GALLERIE  
GA01 - GALLERIA CASALNUOVO DA KM 0+550.00 A KM 2+860.21  
SEZIONE TIPO I DA KM 1+823.22 A KM 2+093.28  
NICCHIE TECNOLOGICHE  
NICCHIA TECNOLOGICA LFM-TLC KM 2+091.88 (CIRCUVESUVIANA)

APPALTATORE	PROGETTAZIONE
DIRETTORE TECNICO	DIRETTORE DELLA PROGETTAZIONE
Ing. M. PANISI	Ing. A. CHECCHI

COMMESSA	LOTTO	FASE	ENTE TIPO.DOC.	OPERADISCIPLINA	PROGR.	REV.	SCALA:
IF.M.0.0.E.ZZ.AZ.GA.01.0.003-B	010	E	ZI	AZ	GA01010	003	B
VARIE							

Rev.	Descrizione	Redatto	Data	Verificato	Data	Approvato	Data	Autore/Rev. Data
A	EMISSIONE PER PIANO	NAPOLI	10/04/18	PIVANO	10/04/18	BELOGGIORIO	10/04/18	CASINO
B	EMISSIONE PER PIANO	NAPOLI	03/05/18	PIVANO	03/05/18	BELOGGIORIO	03/05/18	

File: IF.M.0.0.E.ZZ.AZ.GA.01.0.003-B.DWG