

### GEOMORFOLOGIA

#### FORME FLUVIO-DENUDAZIONALI

Forme di erosione

- Orlo di scarpata fluviale  $h < 5m$
- Orlo di scarpata fluviale  $5 < h < 10m$
- Orlo di scarpata fluviale  $h > 10m$
- Orlo di scarpata di denudazione
- Alveo in approfondimento
- Alveo con erosione laterale o sponda in erosione
- Solco di ruscellamento concentrato
- Vallecchia a conca
- Canale di esondazione
- Dilavamento diffuso
- Dilavamento concentrato

Forme di accumulo

- Argilla, limo e sabbia - Deposito attivo (alluvioni attuali e recenti - b)
- Deposito colluviale

#### FORME E DEPOSITI LACUSTRI

- Acquitrino o zona paludosa

#### SUPERFICI DI SPIANAMENTO

- Forma spianata
- Orlo di scarpata delimitante forme spianate

#### FORME ANTROPICHE

- Orlo di scarpata di cava
- Cava
- Cavità
- Area urbanizzata

#### TETTONICA

- Glacitura degli strati
- Faglia presunta

#### PERICOLO INONDAZIONE

- Area a pericolo inondazione
- Fascia a pericolosità A di esondazione - frequenza media trentennale.
- Fascia a pericolosità B di esondazione - frequenza media da trentennale a duecentennale.

#### PERICOLO FRANA

- Area a rischio idrogeologico
- Area a Pericolosità B - pericolo di frana elevata.
- Area a Rischio R3 - frana areale a rischio elevato.
- Area di attenzione
- Area di attenzione per pericolo frana.

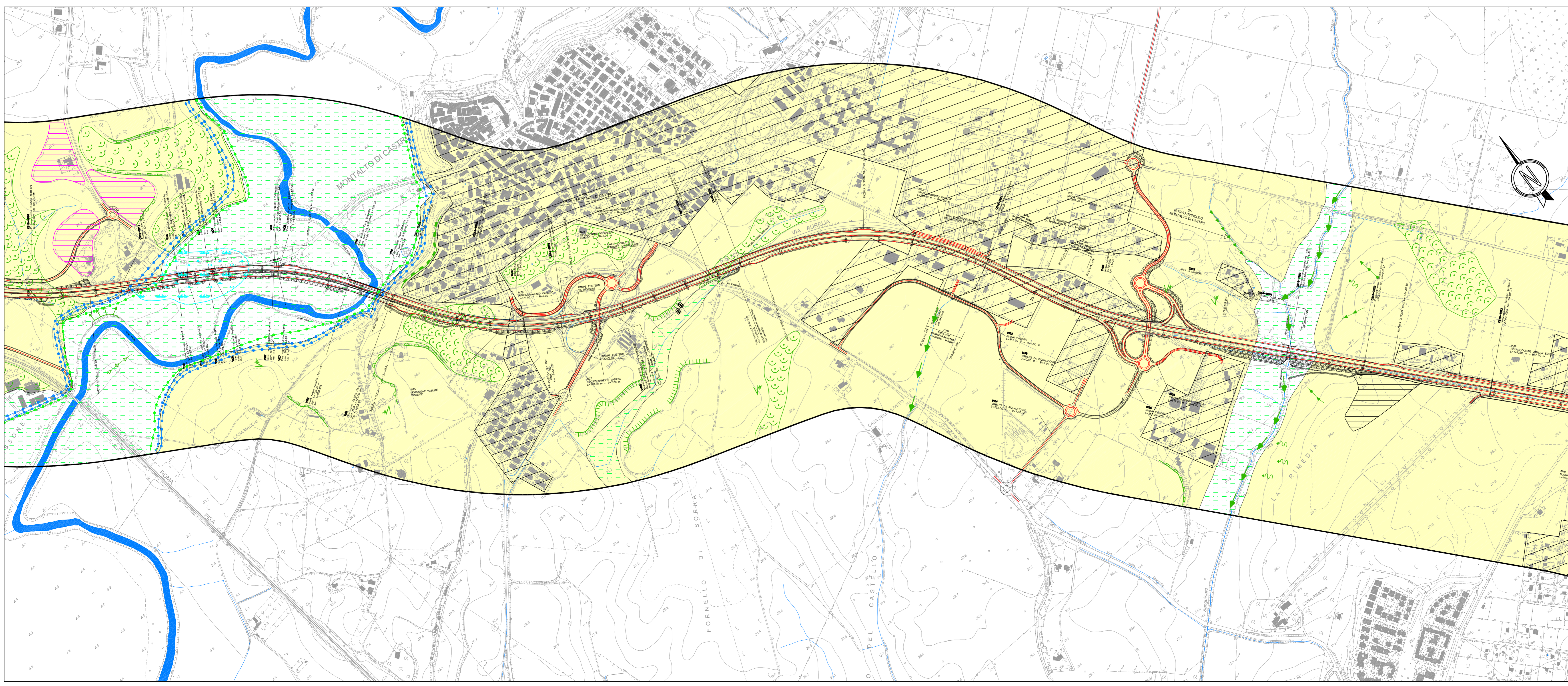
#### PERICOLO ESONDAZIONE

- Area a pericolo inondazione
- Fascia a pericolosità 4 di esondazione - frequenza media trentennale.
- Fascia a pericolosità 3 di esondazione - frequenza media da trentennale a duecentennale.

#### ELEMENTI GEOLOGICO - STRUTTURALI

##### Litologie del substrato morfologico

- Litotipi costituiti da alternanze calcaree-pellicche-marmose
- Litotipi argillosi
- Litotipi prevalentemente sabbiosi e arenacei





**Società Autostrada Tirrenica p.A.**  
GRUPPO AUTOSTRADE PER L'ITALIA S.p.A.

**AUTOSTRADA (A12) : ROSIGNANO – CIVITAVECCHIA**  
**LOTTO 6B**  
**TRATTO: PESCIA ROMANA – TARQUINIA**  
**PROGETTO DEFINITIVO**  
INFRASTRUTTURA STRATEGICA DI PREMINENTE INTERESSE NAZIONALE LE CUI PROCEDURE DI APPROVAZIONE SONO REGOLATE DALL' ART. 161 DEL D.LGS. 163/2006

---

**DOCUMENTAZIONE GENERALE**  
**GEOLOGIA E IDROGEOLOGIA**  
**PLANIMETRIA GEOMORFOLOGICA**  
**DAL km 7+600 AL km 15+600**

<b>IL RESPONSABILE PROGETTAZIONE SPECIALISTICA</b> Dott. Vito Basso Ord. Geol. Lombardo N. 794 RESPONSABILE UFFICIO GEI-80	<b>IL RESPONSABILE INTERAZIONE PRESSIONI SPECIALISTICA</b> Ing. Massimo Ariani Ord. Ingg. Milano N. 1940 COORDINATORE GENERALE APS	<b>IL DIRETTORE TECNICO</b> Ing. Maurizio Torralba Ord. Ingg. Milano N. 1940 RESPONSABILE DIREZIONE SVILUPPO INFRASTRUTTURE
<b>REDAZIONE (ELABORAZIONE)</b> DIRETTORE: 12121602 CODICE CONTRATTO: 02 UFFICIO: GE0010	<b>DATA:</b> FEBBRAIO 2011 <b>SCALA:</b> 1:5000	<b>REVISIONE</b> N.   DATA
<b>INGEGNERIA EUROPEA</b> spea		Dr. Geol. Enrico Maroniti Ing. Tiziano Colliotta Ord. Ingg. Lecco N. 122
<b>RESPONSABILE DI CONFERMA</b> Arch. Mario Gualdi Ord. Arch. Venezia N. 1254 COORDINATORE OPERATIVO DI PROGETTO	<b>VISTO DEL COMMITTENTE</b> 	<b>VISTO DEL CONCESSIONARIO</b> 