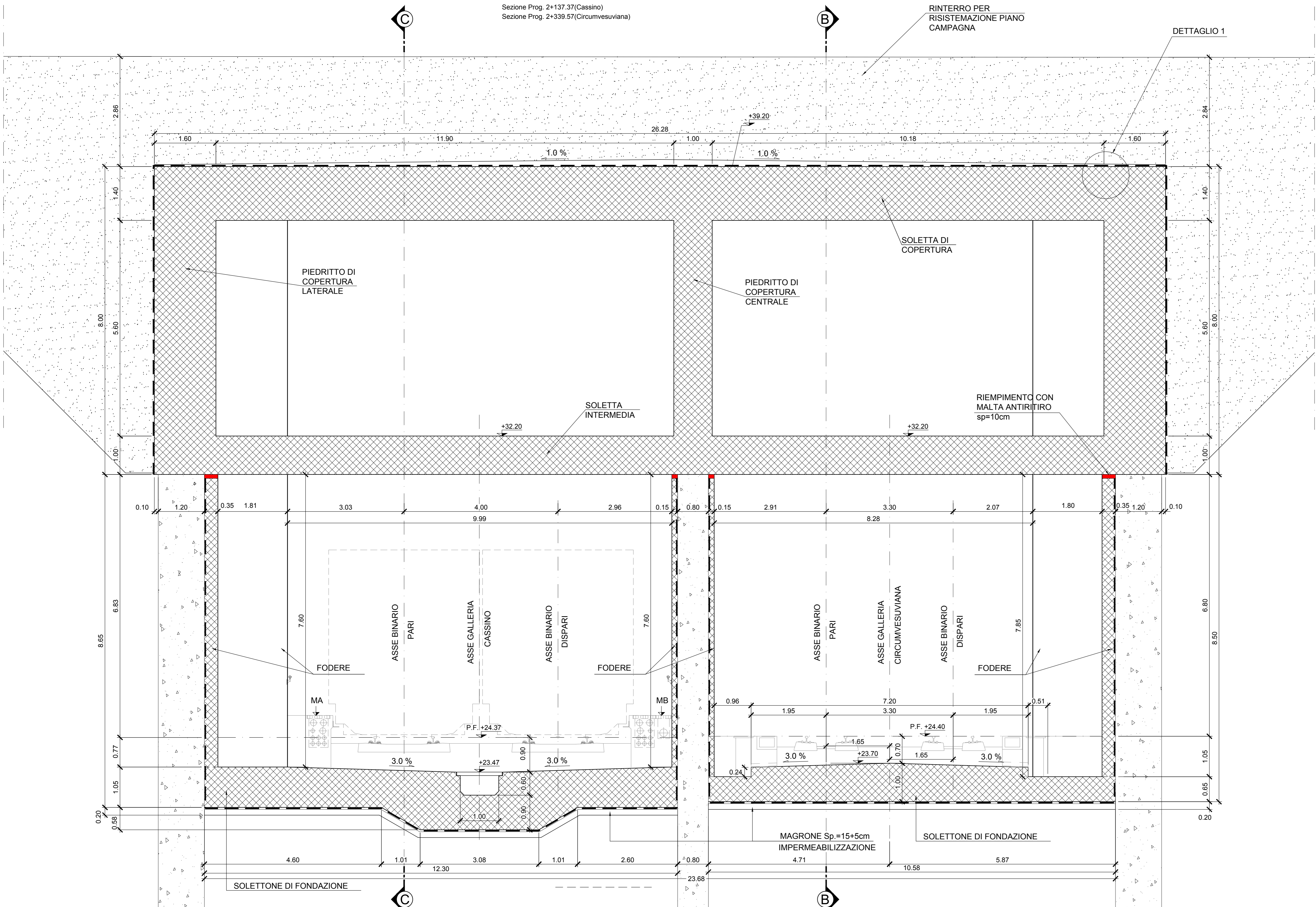


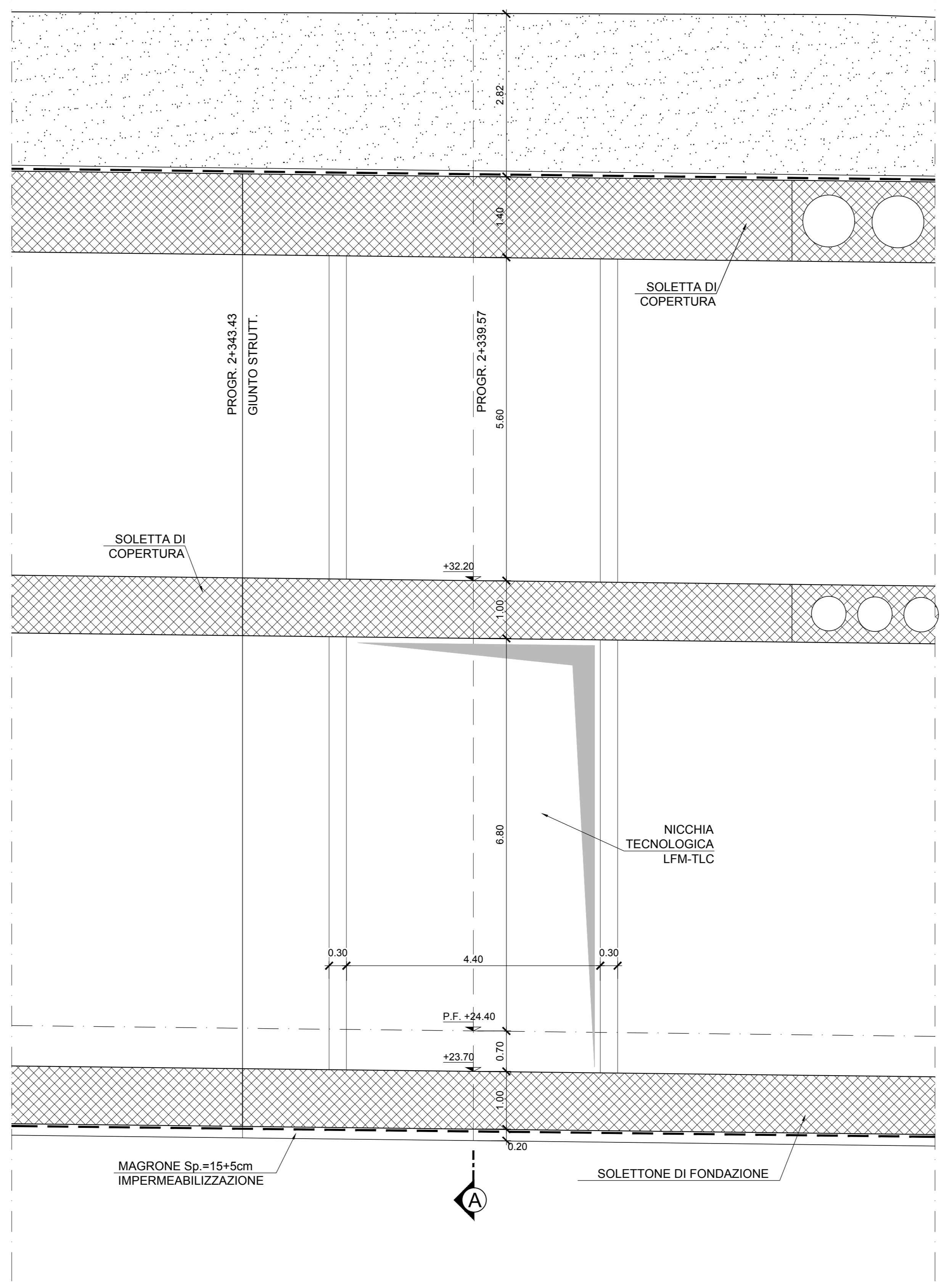
SEZIONE TRASVERSALE A-A  
NICCHIA TECNOLOGICA LFM-TLC

Sezione Prog. 2+137.37(Cassino)  
Sezione Prog. 2+339.57(Circumvesuviana)



PROFILO LONGITUDINALE B-B  
NICCHIA TECNOLOGICA LFM-TLC

Sezione Prog. 2+137.37(Cassino)  
Sezione Prog. 2+339.57(Circumvesuviana)



PROFILO LONGITUDINALE C-C  
NICCHIA TECNOLOGICA LFM-TLC

Sezione Prog. 2+137.37(Cassino)  
Sezione Prog. 2+339.57(Circumvesuviana)

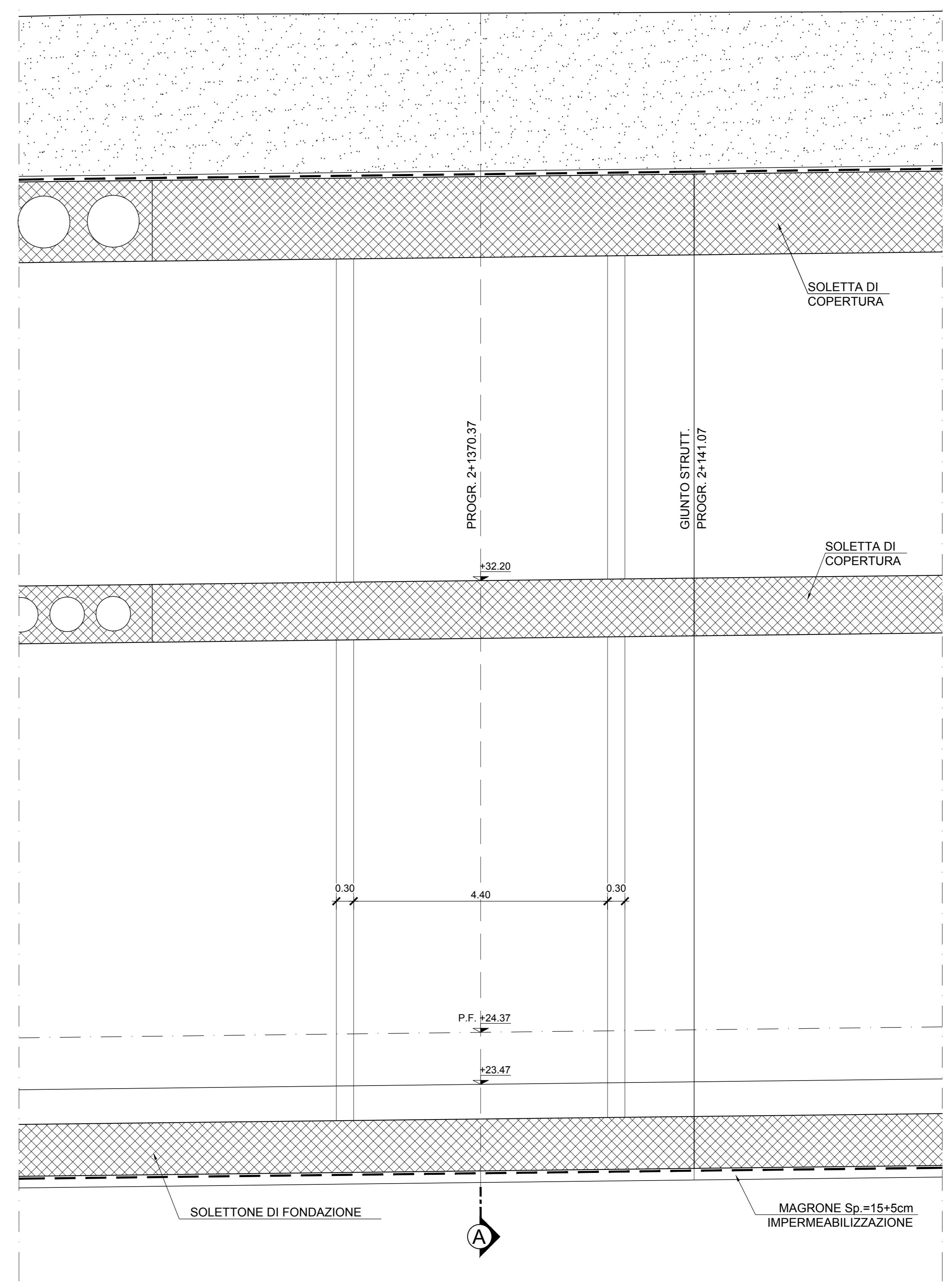


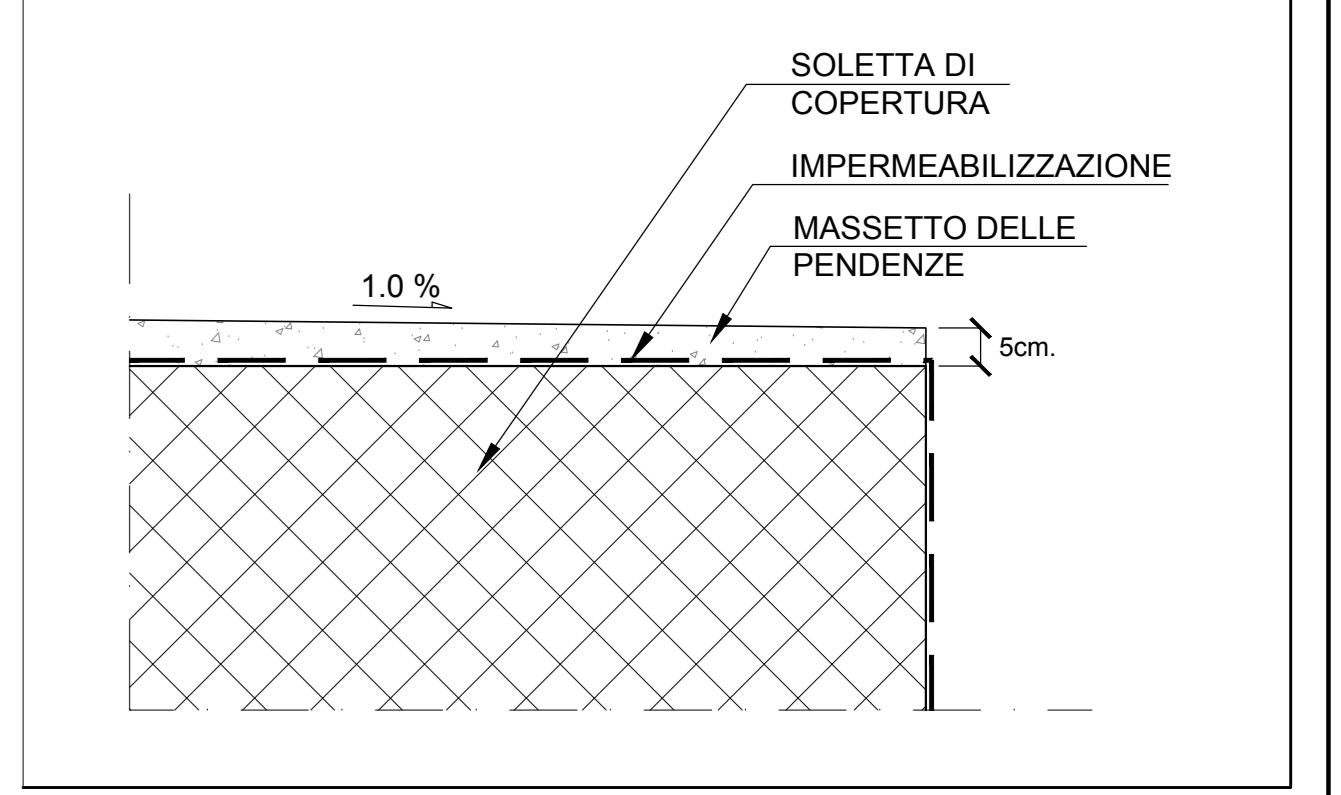
TABELLA MATERIALI

CALCESTRUZZO STRUTTURALE GA01 - SEZIONI TIPO B - P	
<b>DIAPRAMMI</b>	C25/30
Classe di resistenza	S4-S5
Classe di lavorabilità	XC2
Classe di esposizione ambientale	25mm
Diametro massimo inerti	60 mm
Copriferro	
<b>ALTRE STRUTTURE (OVE NON SPECIFICATO)</b>	C25/30
Classe di resistenza	S4-S5
Classe di lavorabilità	XC2
Classe di esposizione ambientale	25mm
Diametro massimo inerti	40 mm
Copriferro	
<b>SCALE</b>	C28/35
Classe di resistenza	S4-S5
Classe di lavorabilità	XC2
Classe di esposizione ambientale	25mm
Diametro massimo inerti	40 mm
Copriferro	
<b>CALCESTRUZZO STRUTTURALE GA01 - SEZIONE TIPO A</b>	C30/37
Classe di resistenza	S3-S4
Classe di lavorabilità	XC3
Classe di esposizione ambientale	25mm
Diametro massimo inerti	40 mm
Copriferro	
<b>SPRITZ BETON</b>	C25/30
Classe di resistenza	
<b>PACCHETTO DI IMPERMEABILIZZAZIONE</b>	
Strato di protezione TNT in PP + ACC APE 800 g/m <sup>2</sup> min.	
Guaina in PVC strutturato sp. 2 mm	
Guaina in PVC liscio sp. 2 mm	
Strato di compensazione TNT in PP min. 800 g/m <sup>2</sup>	
<b>ACCIAIO PER ARMATURE</b>	B450C
Classe di resistenza	f <sub>yk</sub> ≥ 450MPa; f <sub>yk</sub> = 540MPa
Valori limite di tensione	1.15 ≤ f <sub>yk</sub> / f <sub>yk</sub> ≤ 1.35
<b>ACCIAIO PER PROFILATI METALLICI</b>	S275JR
Classe di resistenza	
<b>MAGRONE</b>	C12/15
Classe di resistenza	
<b>RINTERRO</b>	
Rinterro per il riempimento degli scavi provvisori eseguito con terre classificate come:	
- A1, A2, A3 se provenienti da cave di prestito	
- A1, A2, A3, A4 se provenienti dagli scavi	
Il materiale sarà messo in opera per strati di spessore non superiore a 30 cm di classe A2 o A4 e comunque non inferiore a 50 cm.	
<b>GETTO TERMINALE CONTROPARETI</b>	
Malta antirifiro tipo Emaco	

NOTE

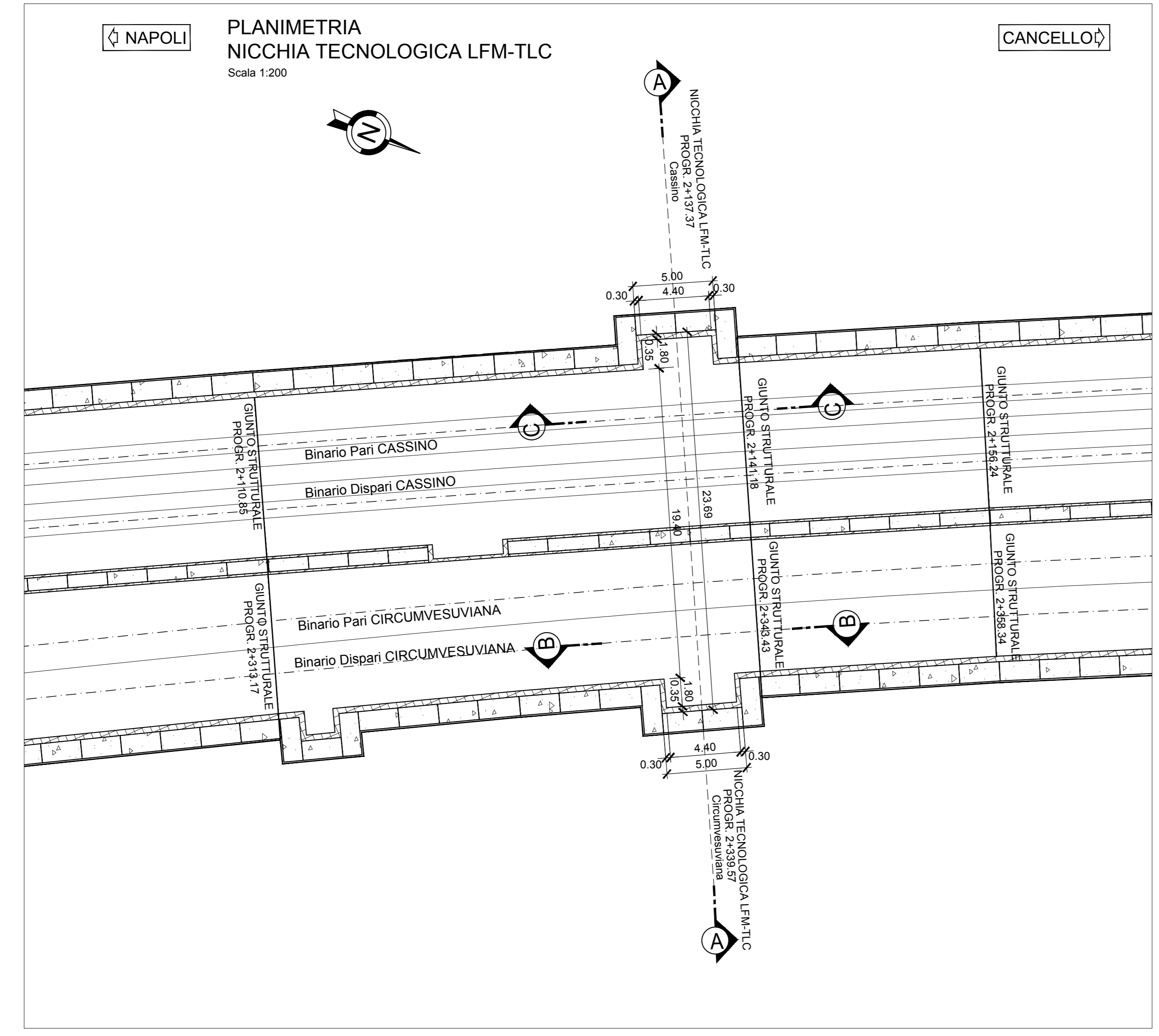
- PER LE CARATTERISTICHE DEI MATERIALI STRUTTURALI SI FACCIÀ RIFERIMENTO ALLO SPECIFICO ELABORATO (IFIM.0.0.E.ZZ.TT.GA.00.0.0.001)
- PER LE INCIDENZE DI ARMATURA DELLE STRUTTURE SI FACCIÀ RIFERIMENTO ALLO SPECIFICO ELABORATO (IFIM.0.0.E.ZZ.TT.GA.00.0.0.001)
- LE DIMENSIONI SONO ESPRESSE IN METRI SALVO DOVE ESPlicitAMENTE INDICATO
- LE PROGRESSIVE INDICATE SONO RELATIVE AL BINARIO PARI DELLA LINEA CASSINO
- PER I DETTAGLI DI IMPERMEABILIZZAZIONE SI FACCIÀ RIFERIMENTO AGLI ELABORATI SPECIFICI DI DETTAGLIO
- PER LE QUOTE DI MARGINEPEDI SI FACCIÀ RIFERIMENTO ALLO SPECIFICO ELABORATO (IFIM.0.0.E.ZZ.BA.GA.01.00.001)

DETTAGLIO 1



PLANIMETRIA  
NICCHIA TECNOLOGICA LFM-TLC

Scala 1:200



COMMITTENTE: **RFI** - Rete Ferroviaria Italiana - Gruppo Ferrovie dello Stato Italiane

DIREZIONE LAVORI: **ITALFERR** - Gruppo Ferrovie dello Stato Italiane

APPALTATORE: **salini impregilo** / **ASTALDI**

PROGETTAZIONE: **SYSTRA** / **SONTECNI** / **MASSIMO**

**PROGETTO ESECUTIVO**

**LINEA FERROVIARIA NAPOLI - BARI, TRATTA NAPOLI-CANCELLO, IN VARIANTE TRA LE PK 0+000 E PK 15+585, INCLUSE LE OPERE ACCESSORIE, NELL'AMBITO DEGLI INTERVENTI DI CUI AL D.L. 133/2014, CONVERTITO IN LEGGE 164/2014**

DISEGNO

GA - GALLERIE  
GA01 - GALLERIA CASALNUOVO DA KM 0+550.00 A KM 2+860.21  
SEZIONE TIPO L DA KM 2+093.28 A KM 2+172.17  
NICCHIE TECNOLOGICHE  
NICCHIA TECNOLOGICA LFM-TLC KM 2+339.57 (CIRCUMVESUVIANA)

APPALTATORE	PROGETTAZIONE
DIRETTORE TECNICO Ing. M. PANISI	DIRETTORE DELLA PROGETTAZIONE Ing. A. CHECCHI

COMMESSA: **IF1M** | LOTTO: **00** | FASE: **E** | ENTE: **ZI** | TIPO DOC.: **AZ** | OPERA/DISCIPLINA: **GA01L0** | PROG.: **003** | REV.: **B** | SCALA: **VARIE**

Rev.	Descrizione	Redatto	Data	Verificato	Data	Approvato	Data	Autore	Data
A	EMISSIONE PER REV.	MASSIMO	09/06	FINNEMO	18/06	RELOCCHIO	11/06	CASANO	
B	EMISSIONE PER REV.	MASSIMO	09/06	FINNEMO	09/06	RELOCCHIO	09/06		

File: IF1M.0.0.E.ZZ.AZ.GA.01.L.0003.B.DWG | In: EMB.