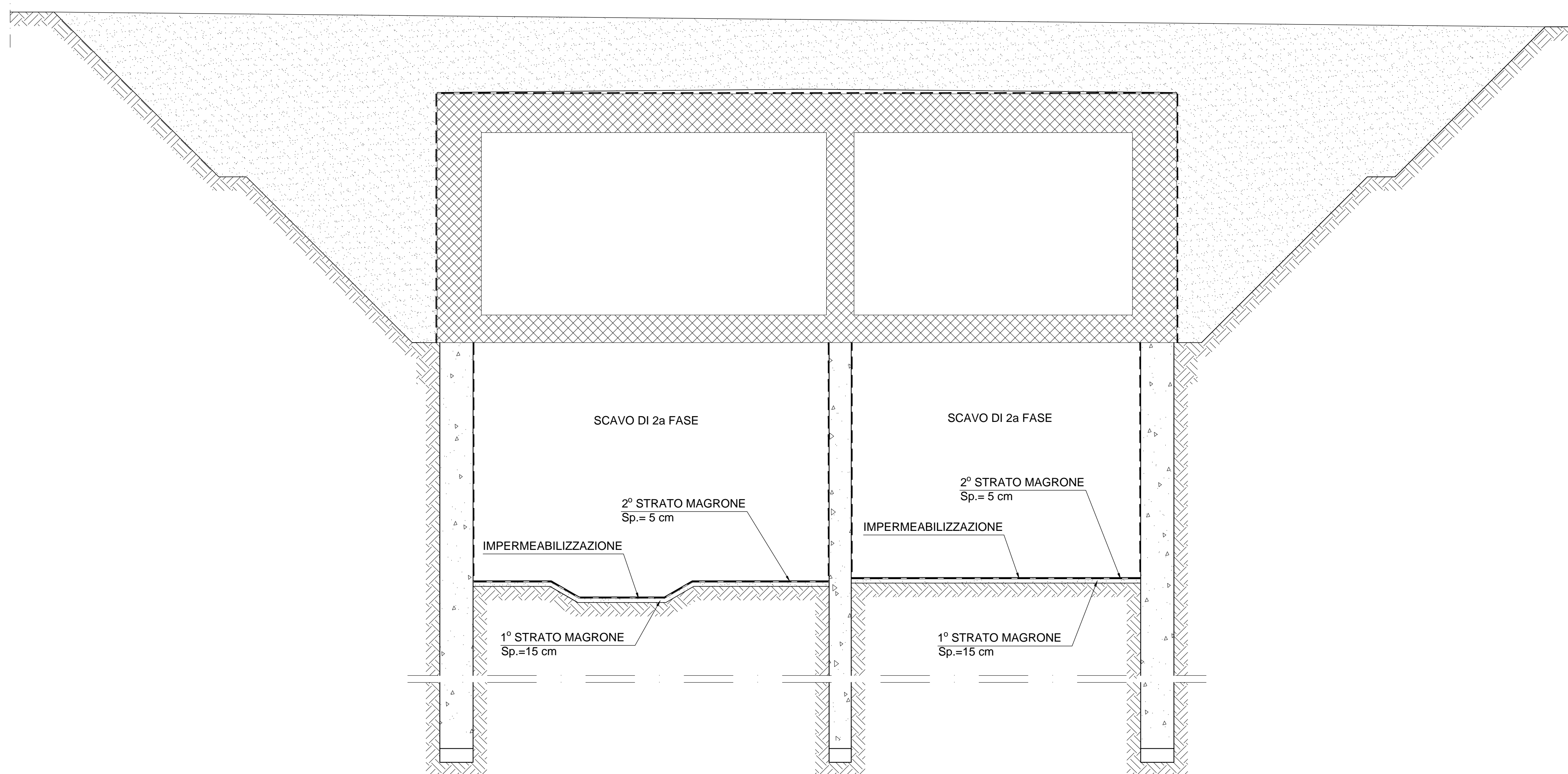


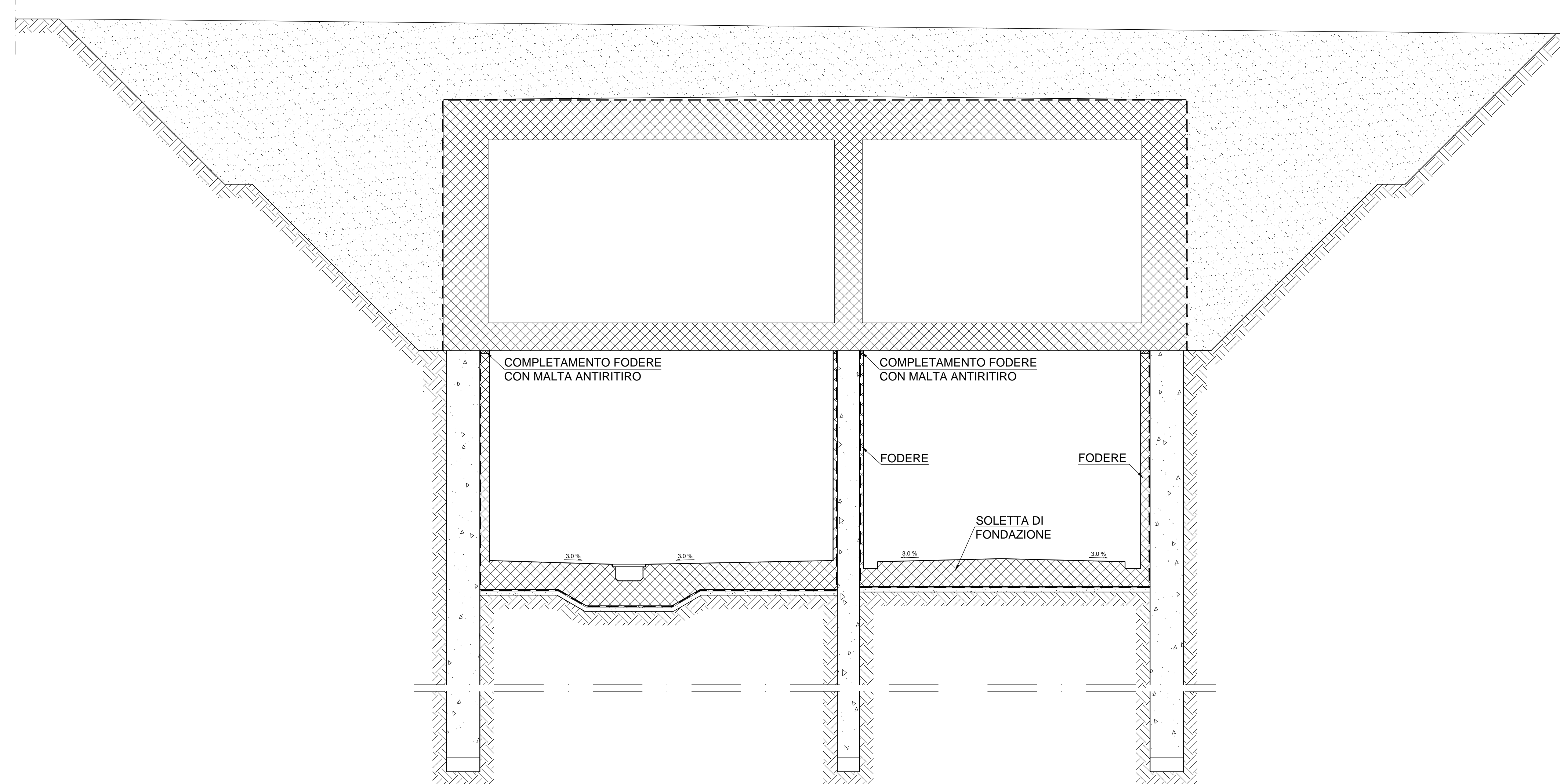
SEZIONE TRASVERSALE GALLERIA N. FASE 4:

- Scavo di 2° fase a loro cieco fino a quota imposta fondazione con dislivello massimo ammesso tra le due carne pari a 3,00 m
- Posa 1° strato di magrone di fondo scavo sp. 15 cm
- Posa strato di impermeabilizzazione
- Posa 2° strato di magrone sp. 5 cm a protezione strato impermeabile



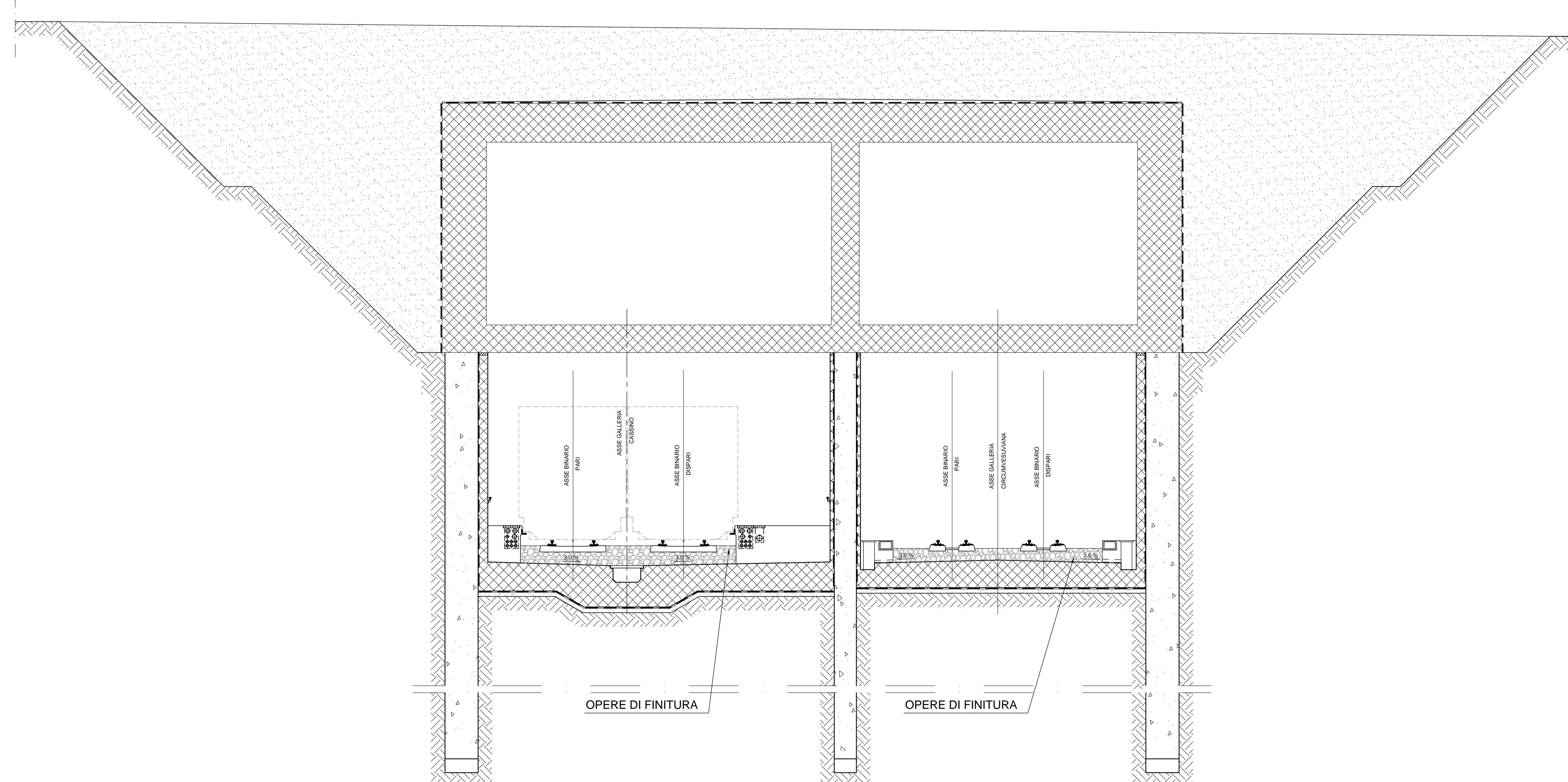
SEZIONE TRASVERSALE GALLERIA N. FASE 5:

- Realizzazione soletta di fondazione
- Realizzazione fodere con completamento con malta antiritiro sp. 10 cm



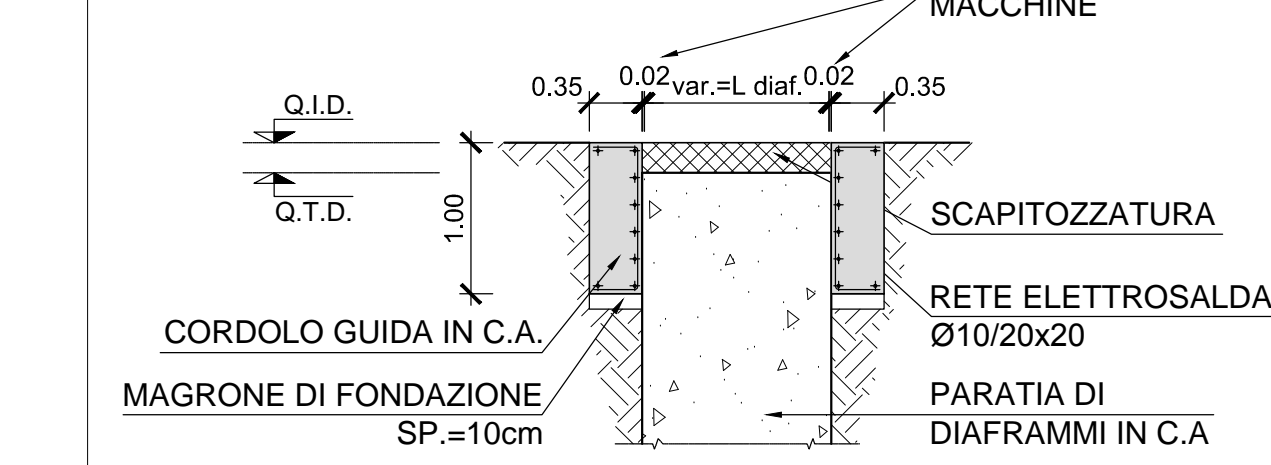
SEZIONE TRASVERSALE GALLERIA N. FASE 6:

- Completamento opere interne di finitura



PARTICOLARE CORDOLI GUIDA

Scala 1:50



NOTE

- PER LE CARATTERISTICHE DEI MATERIALI STRUTTURALI SI FACCIÀ RIFERIMENTO ALLO SPECIFICO ELABORATO (IFM.0.0.E.ZZ.TT.GA.00.0.0.001)
- PER LE INCIDENZE DI ARMATURA DELLE STRUTTURE SI FACCIÀ RIFERIMENTO ALLO SPECIFICO ELABORATO (IFM.0.0.E.ZZ.TT.GA.00.0.0.001)
- LE DIMENSIONI SONO ESPRESSE IN METRI SALVO DOVE ESPLICITAMENTE INDICATO
- LE PROGRESSIVE INDICATE SONO RELATIVE AL BINARIO PARI DELLA LINEA CASSINO
- LE LUNGHEZZE INDICATE SULLO SVILUPPO DELLA GALLERIA SONO RELATIVE AL BINARIO PARI DELLA LINEA CASSINO
- PER I DETTAGLI DI IMPERMEABILIZZAZIONE SI FACCIÀ RIFERIMENTO AGLI ELABORATI SPECIFICI DI DETTAGLIO

COMMITTENTE:



DIREZIONE LAVORI:



APPALTATORE:



PROGETTAZIONE:



PROGETTO ESECUTIVO

LINEA FERROVIARIA NAPOLI - BARI, TRATTA NAPOLI-CANCELLO, IN VARIANTE TRA LE PK 0+000 E PK 15+585, INCLUSE LE OPERE ACCESSORIE, NELL'AMBITO DEGLI INTERVENTI DI CUI AL D.L. 133/2014, CONVERTITO IN LEGGE 164 / 2014

DISEGNO

GA - GALLERIE
GA01 - GALLERIA CASALNUOVO DA KM 0+550,00 A KM 2+860,21
SEZIONE TIPO N da km 2+306,85 a km 2+455,94
FASI COSTRUTTIVE - TAV.2

APPALTATORE	PROGETTAZIONE
DIREZIONE TECNICA	DIREZIONE DELLA PROGETTAZIONE
Ing. M. PANISI	Ing. A. CHECCHI

COMMESSA	LOTTO	FASE	ENTE	TIPO DOC.	OPERADISCIPLINA	PROGR.	REV.	SCALA:
IF1M	00	E	ZZ	AA	GA01N0	002	A	1:100

Rev.	Descrizione	Redatto	Data	Verificato	Data	Approvato	Data	Autorizzato	Data
A	EMMISSIONE PER RUV	MANFREDI	10/09/14	NAZIONALE	11/09/14	BELLOCCO	11/09/14	CASANO	10/09/14