

NAPOLI

CANCELLO

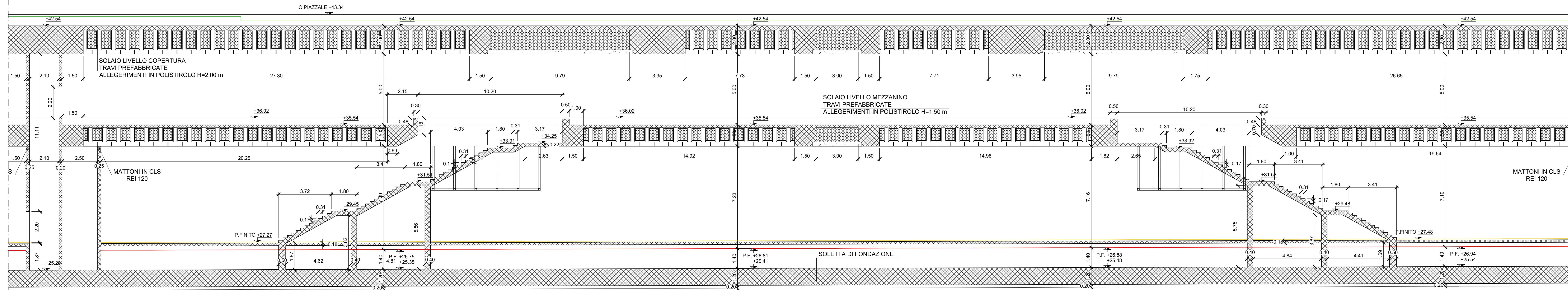
FERMATA CASALNUOVO L = 300.00 m

FERMATA CASALNUOVO L = 300.00 m

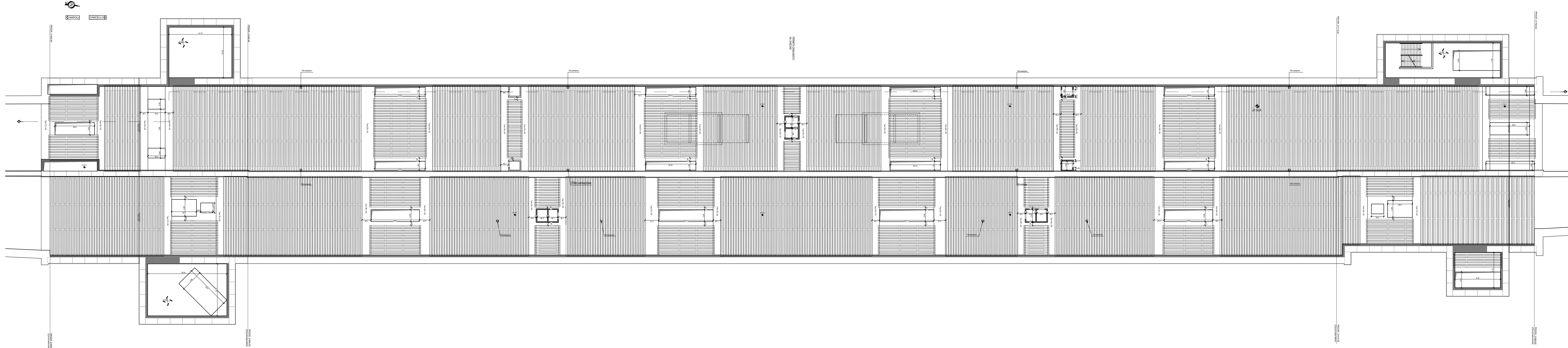
SEZIONE TIPO O  
L = 220.00 m

SEZIONE TIPO O  
L = 220.00 m

220.00



COPERTURA PAVO MEZZANINO (2+8.63) - SEZIONE CHIAVE 3-X



NOTE

- PER LE CARATTERISTICHE DEI MATERIALI STRUTTURALI SI FACCI RIFERIMENTO ALLO SPECIFICO ELABORATO (FIM.0.0.E.ZZ.TT.GA.00.0.0.003)
- PER LE INCIDENZE DI ARMATURA DELLE STRUTTURE SI FACCI RIFERIMENTO ALLO SPECIFICO ELABORATO (FIM.0.0.E.ZZ.TT.GA.00.0.0.003)
- LE DIMENSIONI SONO ESPRESSE IN METRI SALVO DOVE ESPLICITAMENTE INDICATO
- LE PROGRESSIVE INDICATE SONO RELATIVE AL BINARIO PARI DELLA LINEA CASSINO
- PER I DETTAGLI DI IMPERMEABILIZZAZIONE SI FACCI RIFERIMENTO AGLI ELABORATI SPECIFICI DI DETTAGLIO

COMMITTENTE:



DIREZIONE LAVORI:



APPALTATORE:



PROGETTAZIONE:



PROGETTO ESECUTIVO

LINEA FERROVIARIA NAPOLI - BARI, TRATTA NAPOLI-CANCELLO, IN VARIANTE TRA LE PK 0+000 E PK 15+685, INCLUSE LE OPERE ACCESSORIE, NELL'AMBITO DEGLI INTERVENTI DI CUI AL D.L. 133/2014, CONVERTITO IN LEGGE 164 / 2014

DISEGNO

GA - GALLERIE  
GA01 - GALLERIA CASALNUOVO DA KM 0+550.00 A KM 2+860.21  
SEZIONE TIPO O (FERMATA CASALNUOVO) DA KM 2+455.940 A KM 2+755.940  
SEZIONI LONGITUDINALI - TAV. 2

APPALTATORE	PROGETTAZIONE
DIRETTORE TECNICO	DIRETTORE DELLA PROGETTAZIONE
Ing. M. PANISI	Ing. A. CHEDDI

COMMESSA	LOTTO	FASE	ENTE	TIPO DOC.	OPERA/DISCIPLINA	PROGR.	REV.	SCALA:
IF1M	00	E	ZI	ZA	GA01	00	2	B

Rev.	Descrizione	Redatto	Data	Verificato	Data	Approvato	Data	Autorizzato	Data
A	EMMISSIONE	BERTINELLI	10/04/18	MARONE	10/04/18	BELOCCHIO	10/04/18	CASSINO	
B	EMMISSIONE PER REV	BERTINELLI	10/04/18	MARONE	11/04/18	BELOCCHIO	11/04/18		