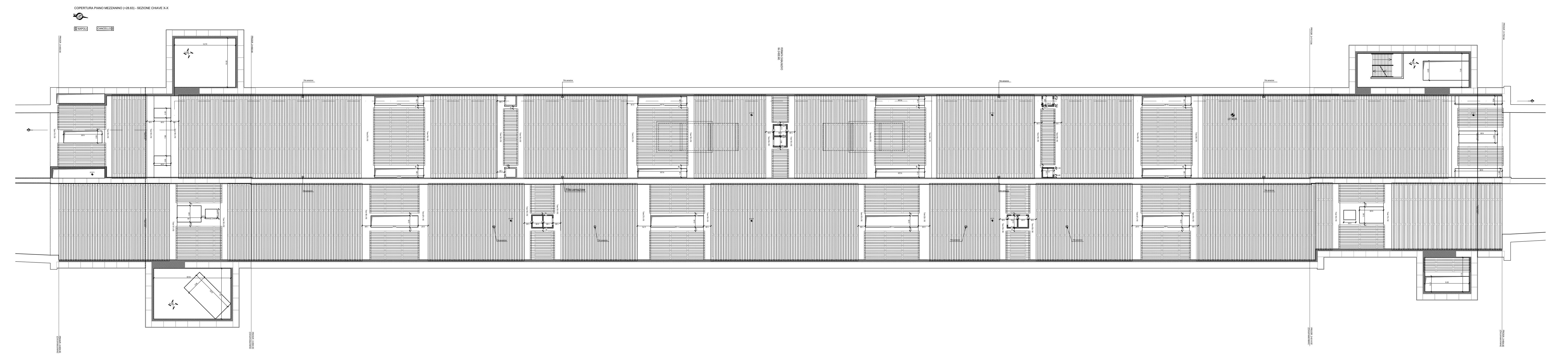
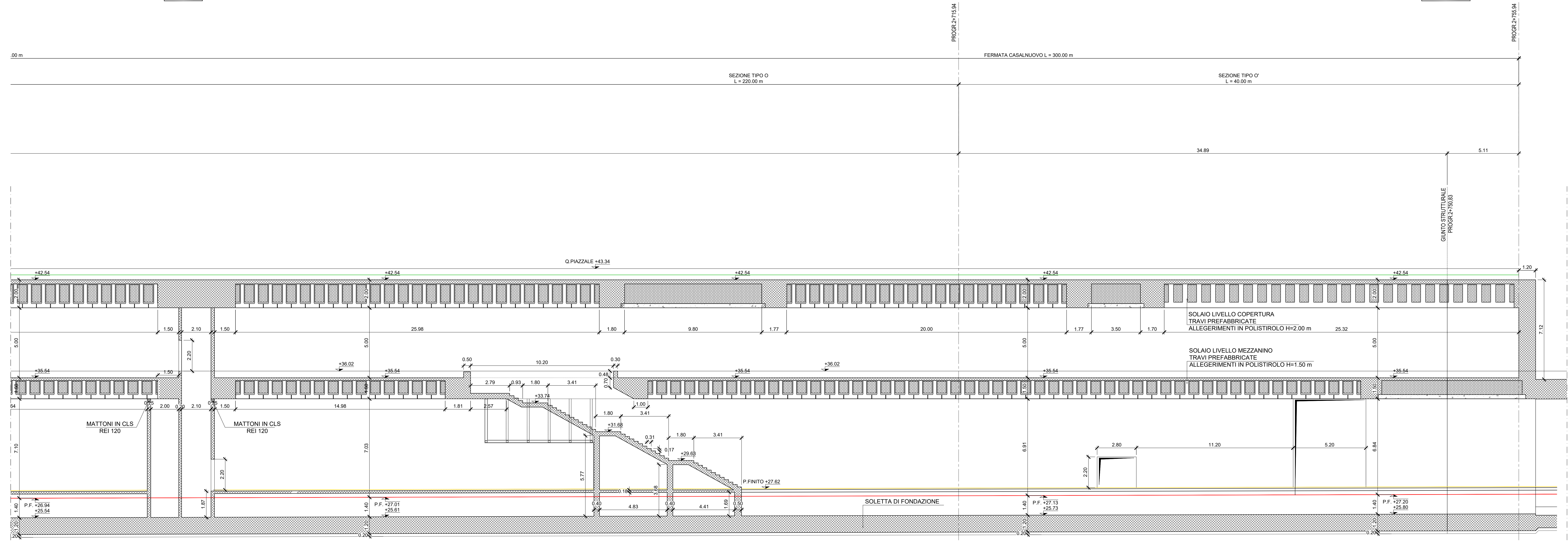


NAPOLI

CANCELLO



- NOTE**
- PER LE CARATTERISTICHE DEI MATERIALI STRUTTURALI SI FACCIÀ RIFERIMENTO ALLO SPECIFICO ELABORATO (F1M.0.0.E.ZZ.TT.GA.00.0.0.003)
 - PER LE INCIDENZE DI ARMATURA DELLE STRUTTURE SI FACCIÀ RIFERIMENTO ALLO SPECIFICO ELABORATO (F1M.0.0.E.ZZ.TT.GA.00.0.0.003)
 - LE DIMENSIONI SONO ESPRESSE IN METRI SALVO DOVE ESPLICITAMENTE INDICATO
 - LE PROGRESSIVE INDICATE SONO RELATIVE AL BINARIO PARI DELLA LINEA CASSINO
 - PER I DETTAGLI DI IMPERMEABILIZZAZIONE SI FACCIÀ RIFERIMENTO AGLI ELABORATI SPECIFICI DI DETTAGLIO

COMMITTENTE:  **RFI**
 DIREZIONE LAVORI:  **ITALFERR**
 APPALTATORE:  **salini impregilo**  **ASTALDI**
 PROGETTAZIONE:  **SYSTRA**  **SOTECNI**  **ROK**

PROGETTO ESECUTIVO

LINEA FERROVIARIA NAPOLI - BARI, TRATTA NAPOLI-CANCELLO, IN VARIANTE TRA LE PK 0+000 E PK 15+685, INCLUSE LE OPERE ACCESSORIE, NELL'AMBITO DEGLI INTERVENTI DI CUI AL D.L. 133/2014, CONVERTITO IN LEGGE 164 / 2014

DISEGNO
 GA - GALLERIE
 GA01 - GALLERIA CASALNUOVO DA KM 0+550.00 A KM 2+860.21
 SEZIONE TIPO O (FERMATA CASALNUOVO) DA KM 2+455.940 A KM 2+755.940
 SEZIONI LONGITUDINALI - TAV. 3

APPALTATORE	PROGETTAZIONE
DIRETTORE TECNICO	DIRETTORE DELLA PROGETTAZIONE
Ing. M. PANISI	Ing. A. CHEDDI

COMMESSA: I F 1 M 0 0 E Z Z A G A 0 1 0 0 0 0 3 B SCALA: 1:100

Rev.	Descrizione	Redatto	Data	Verificato	Data	Approvato	Data	Autorizzato	Data
A	EMMISSIONE	BERTINELLI	15/04/18	MARONE	15/04/18	BELOCCO	15/04/18	CASARÀ	15/04/18
B	EMMISSIONE PER REV.	BERTINELLI	15/05/18	MARONE	15/05/18	BELOCCO	15/05/18		

F:\k\F1M.0.0.E.ZZ.ZA.GA.01.0.0.003-B.DWG n. Edab.