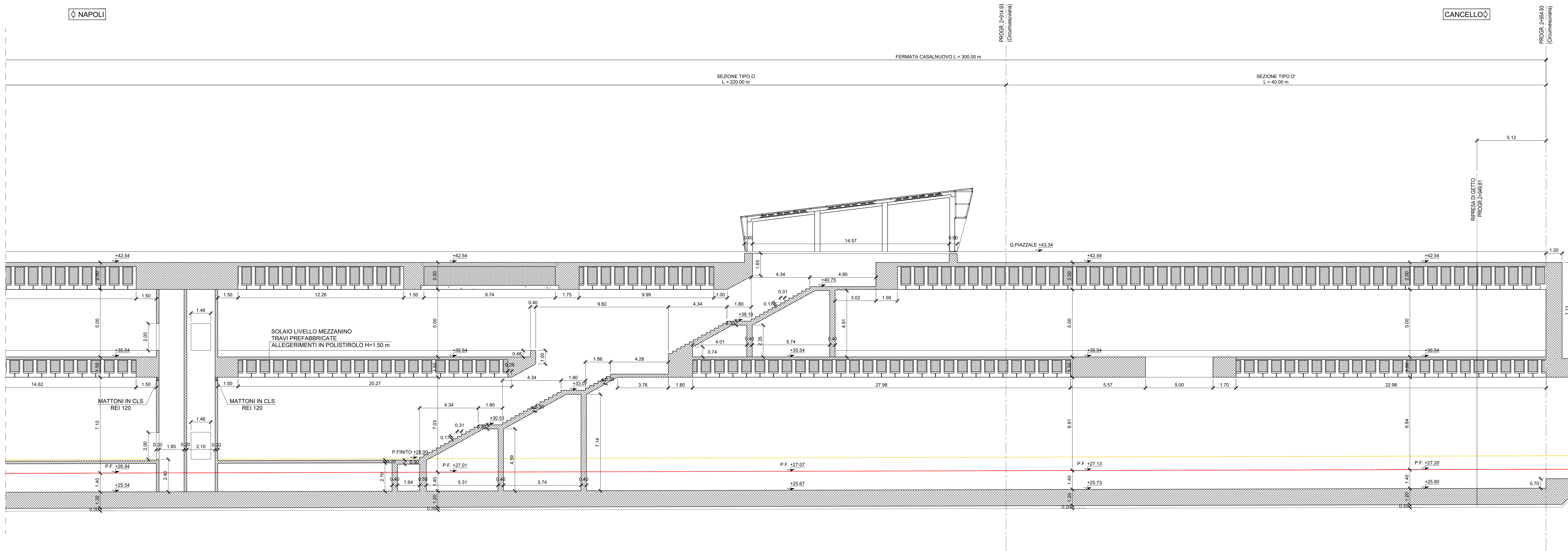
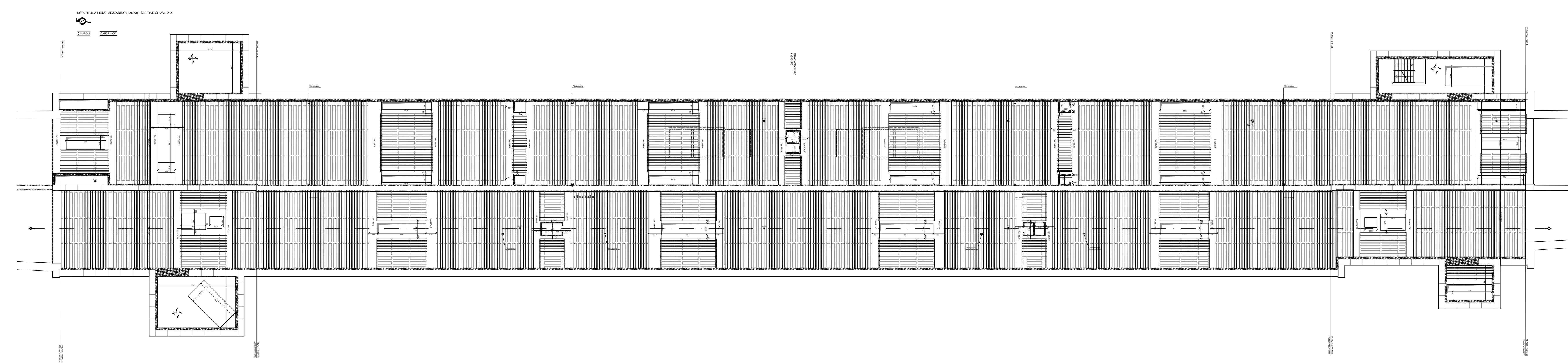


◊ NAPOLI

CANCELLO ◊



- NOTE**
- PER LE CARATTERISTICHE DEI MATERIALI STRUTTURALI SI FACCIÀ RIFERIMENTO ALLO SPECIFICO ELABORATO (FIM.0.0.E.ZZ.TT.GA.00.0.0.001)
 - PER LE INCIDENZE DI ARMATURA DELLE STRUTTURE SI FACCIÀ RIFERIMENTO ALLO SPECIFICO ELABORATO (FIM.0.0.E.ZZ.TT.GA.00.0.0.001)
 - LE DIMENSIONI SONO ESPRESSE IN METRI SALVO DOVE ESPLICITAMENTE INDICATO
 - LE PROGRESSIVE INDICATE SONO RELATIVE AL BINARIO PARI DELLA LINEA CASSINO
 - PER I DETTAGLI DI IMPERMEABILIZZAZIONE SI FACCIÀ RIFERIMENTO AGLI ELABORATI SPECIFICI DI DETTAGLIO



COMMITTENTE:  **RFI**
RETE FERROVIARIA ITALIANA
GRUPPO FERROVIE DELLO STATO ITALIANE

DIREZIONE LAVORI:  **ITALFERR**
GRUPPO FERROVIE DELLO STATO ITALIANE

APPALTATORE:  **salini impreglio**  **ASTALDI**

PROGETTAZIONE:  **SYSTRA**  **SOTECNI**  **ROK**

PROGETTO ESECUTIVO

LINEA FERROVIARIA NAPOLI - BARI, TRATTA NAPOLI-CANCELLO, IN VARIANTE TRA LE PK 0+000 E PK 15+585, INCLUSE LE OPERE ACCESSORIE, NELL'AMBITO DEGLI INTERVENTI DI CUI AL D.L. 133/2014, CONVERTITO IN LEGGE 164 / 2014

DISEGNO

GA - GALLERIE

GA01 - GALLERIA CASALNUOVO DA KM 0+550.00 A KM 2+860.21

SEZIONE TIPO O (FERMATA CASALNUOVO) DA KM 2+455.940 A KM 2+755.940

SEZIONI LONGITUDINALI - TAV. 6

APPALTATORE	PROGETTAZIONE
DIRETTORE TECNICO	DIRETTORE DELLA PROGETTAZIONE
Ing. M. PANISI	Ing. A. CHEDDI

COMMESSA LOTTO FASE ENTE TIPO DOC. OPERA/DISCIPLINA PROG. REV. SCALA:

IF1M 00 E ZZ ZA GA0100 006 B 1:100

Rev.	Descrizione	Redatto	Data	Verificato	Data	Approvato	Data	Autorizzato	Data
A	EMMISSIONE	BERTELLI	15/04/18	MARONE	15/04/18	BELOCCO	15/04/18	CASANOVA	15/04/18
B	EMMISSIONE PER REV.	BERTELLI	15/04/18	MARONE	15/04/18	BELOCCO	15/04/18		15/04/18

F:\ik\IF1M.0.0.E.ZZ.ZA.GA.01.0.0.006-B.DWG n. Edab: