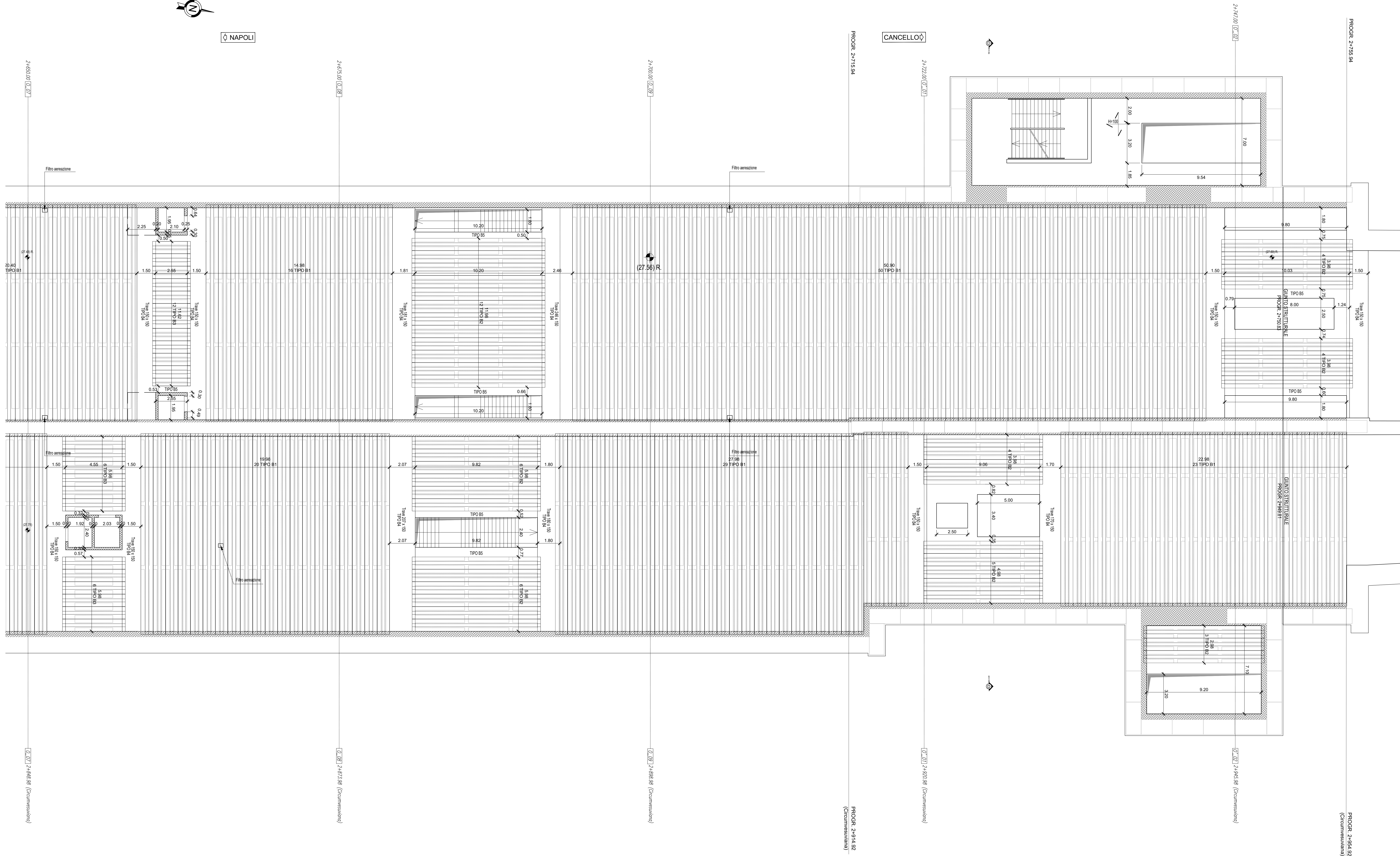


◊ NAPOLI

◊ CANCELLO



**NOTE**

- PER LE CARATTERISTICHE DEI MATERIALI STRUTTURALI SI FACCI RIFERIMENTO ALLO SPECIFICO ELABORATO (IFIM.O.O.E.ZZ.TT.GA.00.0.0.001)
- PER LE INCIDENZE DI ARMATURA DELLE STRUTTURE SI FACCI RIFERIMENTO ALLO SPECIFICO ELABORATO (IFIM.O.O.E.ZZ.TT.GA.00.0.0.001)
- LE DIMENSIONI SONO ESPRESSE IN METRI SALVO DOVE ESPLICITAMENTE INDICATO
- LE PROGRESSIVE INDICATE SONO RELATIVE AL BINARIO PARI DELLA LINEA CASSINO
- PER I DETTAGLI DI IMPERMEABILIZZAZIONE SI FACCI RIFERIMENTO AGLI ELABORATI SPECIFICI DI DETTAGLIO

COMMITTENTE:  **RFI**  
RETE FERROVIARIA ITALIANA  
GRUPPO FERROVIE DELLO STATO ITALIANE

DIREZIONE LAVORI:  **ITALFERR**  
GRUPPO FERROVIE DELLO STATO ITALIANE

APPALTATORE:  **salini impreglio**  **ASTALDI**

PROGETTAZIONE:  **SYSTRA**  **SOTECNI**  **ROK SOIL**

**PROGETTO ESECUTIVO**

**LINEA FERROVIARIA NAPOLI - BARI, TRATTA NAPOLI-CANCELLO, IN VARIANTE TRA LE PK 0+000 E PK 15+685, INCLUSE LE OPERE ACCESSORIE, NELL'AMBITO DEGLI INTERVENTI DI CUI AL D.L. 133/2014, CONVERTITO IN LEGGE 164 / 2014**

DISEGNO

GA - GALLERIE  
GA01 - GALLERIA CASALNUOVO DA KM 0+550.00 A KM 2+860.21  
SEZIONE TIPO O (FERMATA CASALNUOVO) DA KM 2+455.940 A KM 2+755.940  
STAZIONE - CARPENTERIA  
PIANTA SOLAIO COPERTURA PIANO BANCHINA - TAV.3

APPALTATORE	PROGETTAZIONE
DIRETTORE TECNICO Ing. M. PANISI	DIRETTORE DELLA PROGETTAZIONE Ing. A. CHECCHI

COMMESSA LOTTO FASE ENTE TIPO DOC. OPERA/DISCIPLINA PROG. REV. SCALA:

IF1M 00 E ZZ PA GA0100 006 C 1:100

Rev.	Descrizione	Redatto	Data	Verificato	Data	Approvato	Data	Autorizzato	Data
A	EMMISSIONE	BERTELLI	15/04/18	MARONE	15/04/18	BELLOCCHIO	15/04/18	CASSINA	
B	EMMISSIONE PER NAV.	BERTELLI	15/04/18	MARONE	15/04/18	BELLOCCHIO	15/04/18		
C	EMMISSIONE PER NAV.	BERTELLI	08/10/18	MARONE	08/10/18	BELLOCCHIO	09/10/18		04/10/19

IFIM.O.O.E.ZZ.PA.GA.01.0.0.006-C.DWG n. Elab.: