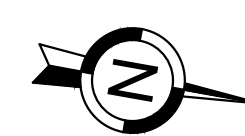


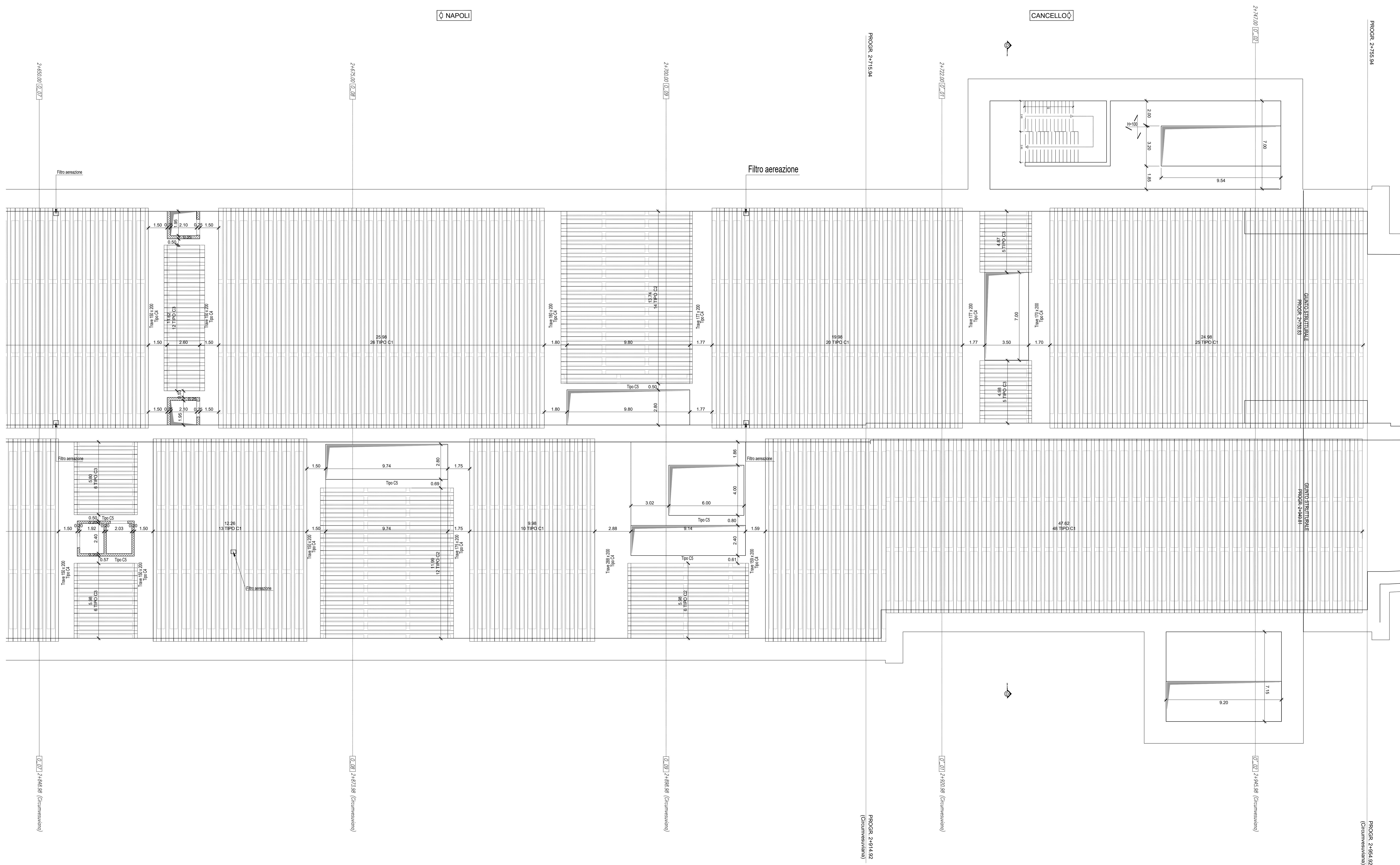
PIANTA SOLAIO COPERTURA PIANO MEZZANINO(+37.04)

Scala 1:100



NAPOLI

CANCELLO



- PER LE CARATTERISTICHE DEI MATERIALI STRUTTURALI SI FACCI RIFERIMENTO ALLO SPECIFICO ELABORATO (F1M.0.0.E.ZZ.TT.GA.00.0.0.003)
- PER LE INCIDENZE DI ARMATURA DELLE STRUTTURE SI FACCI RIFERIMENTO ALLO SPECIFICO ELABORATO (F1M.0.0.E.ZZ.TT.GA.00.0.0.003)
- LE DIMENSIONI SONO ESPRESSE IN METRI SALVO DOVE ESPLICITAMENTE INDICATO
- LE PROGRESSIVE INDICATE SONO RELATIVE AL BINARIO PARI DELLA LINEA CASSINO
- PER I DETTAGLI DI IMPERMEABILIZZAZIONE SI FACCI RIFERIMENTO AGLI ELABORATI SPECIFICI DI DETTAGLIO

COMMITTENTE:  RFI - RETE FERROVIARIA ITALIANA - GRUPPO FERROVIE DELLO STATO ITALIANE

DIREZIONE LAVORI:  ITALFERR - GRUPPO FERROVIE DELLO STATO ITALIANE

APPALTATORE:  salini impreglio  ASTALDI

PROGETTAZIONE:  SYSTRA  SOTECNI  ROKSOUL

PROGETTO ESECUTIVO

LINEA FERROVIARIA NAPOLI - BARI, TRATTA NAPOLI-CANCELLO, IN VARIANTE TRA LE PK 0+000 E PK 15+685, INCLUSE LE OPERE ACCESSORIE, NELL'AMBITO DEGLI INTERVENTI DI CUI AL D.L. 133/2014, CONVERTITO IN LEGGE 164 / 2014

DISEGNO

GA - GALLERIE
 GA01 - GALLERIA CASALNUOVO DA KM 0+550.00 A KM 2+860.21
 SEZIONE TIPO O (FERMATA CASALNUOVO) DA KM 2+455.940 A KM 2+755.940
 STAZIONE - CARPENTERIA
 PIANTA SOLAIO COPERTURA PIANO MEZZANINO - TAV.3

APPALTATORE	PROGETTAZIONE
DIRETTORE TECNICO Ing. M. PANISI	DIRETTORE DELLA PROGETTAZIONE Ing. A. CHECCHI

COMMESSA LOTTO FASE ENTE TIPO DOC. OPERA/DISCIPLINA PROG. REV. SCALA:

IF1M 00 E ZZ PA GA0100 009 C 1:100

Rev.	Descrizione	Redatto	Data	Verificato	Data	Approvato	Data	Autorizzato	Data
A	EMMISSIONE	BERTELLI	15/04/18	MARONE	15/04/18	BELLOCCHIO	15/04/18	CASARÀ	15/04/18
B	EMMISSIONE PER REV.	BERTELLI	15/05/18	MARONE	15/05/18	BELLOCCHIO	15/05/18		
C	EMMISSIONE PER REV.	BERTELLI	08/10/18	MARONE	08/10/18	BELLOCCHIO	09/10/18		04/10/19

F:\k1f1m.0.0.e.zz.pa.ga.01.0.0.009-c.dwg n. Edab.