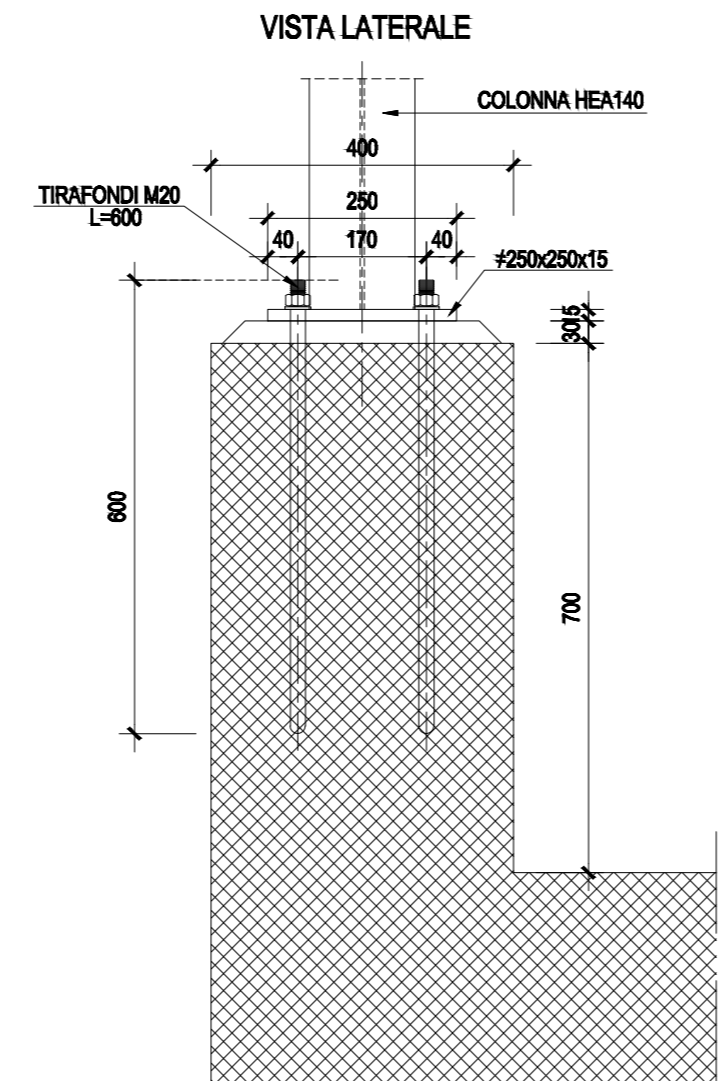
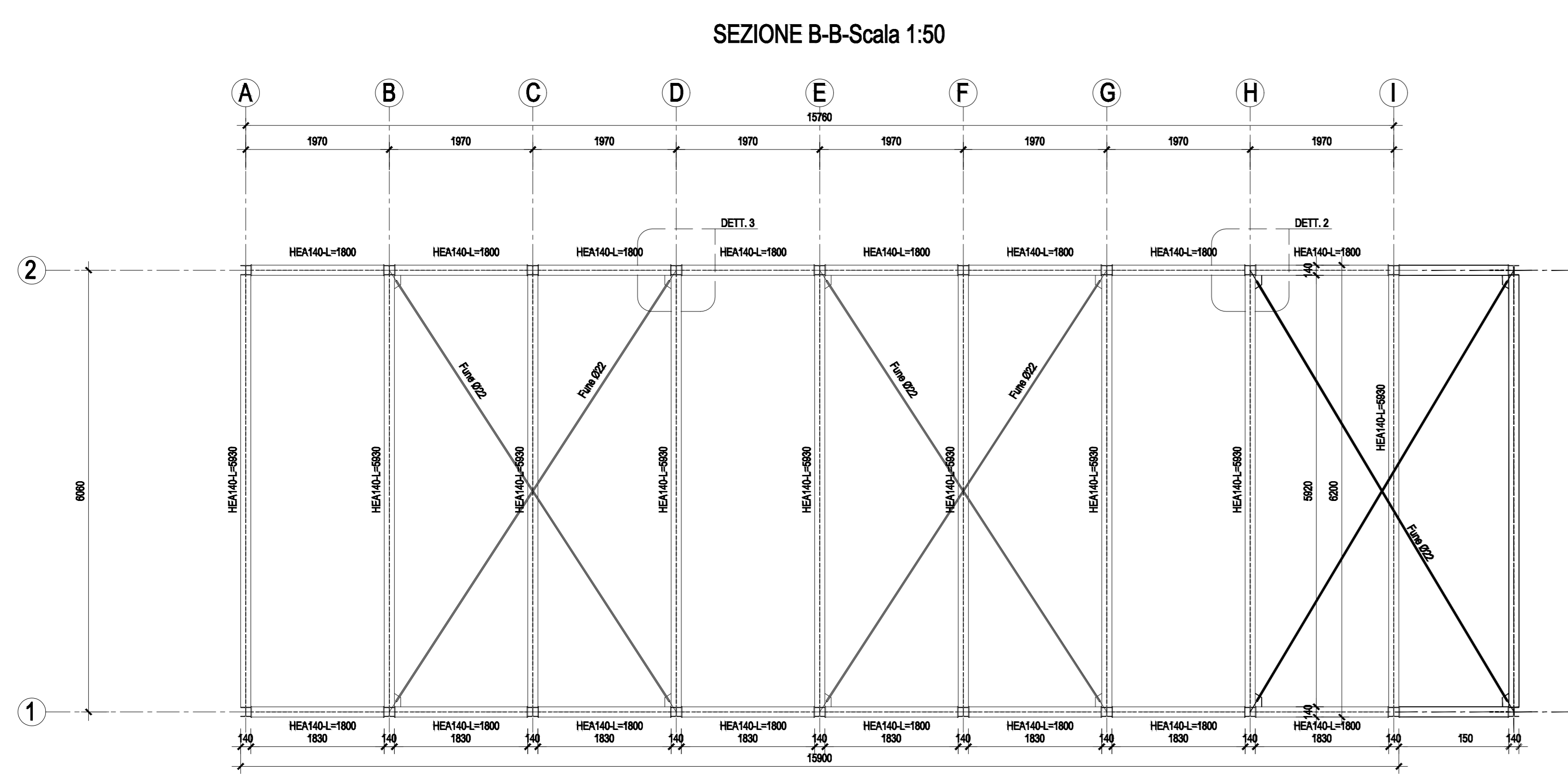
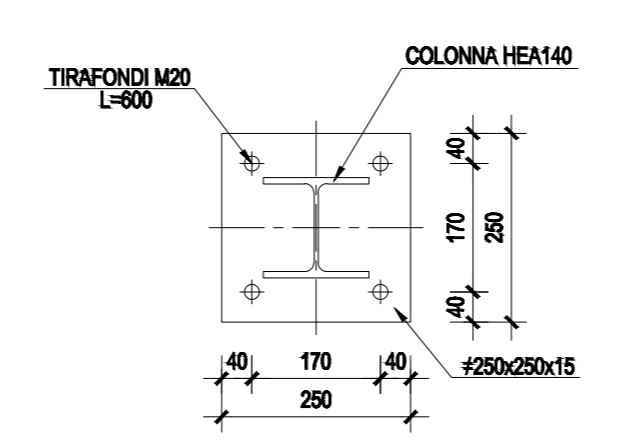


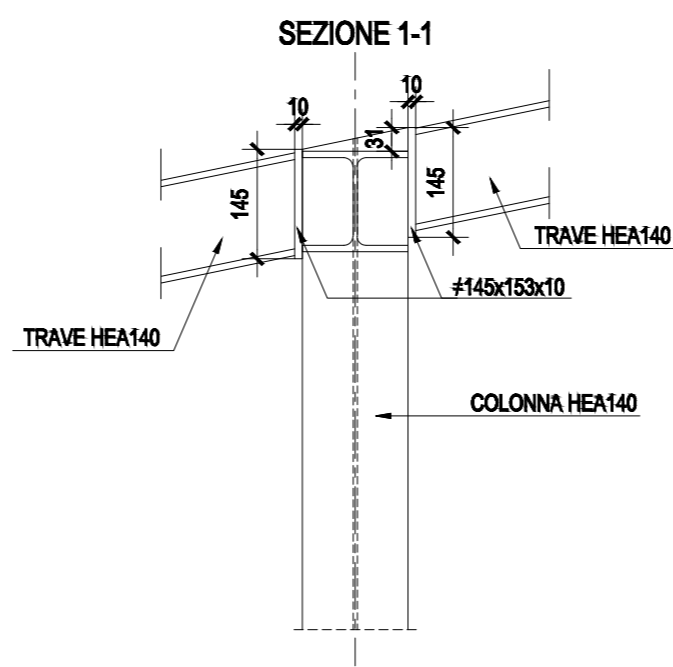
### DETTAGLIO "1"-Scala 1:10



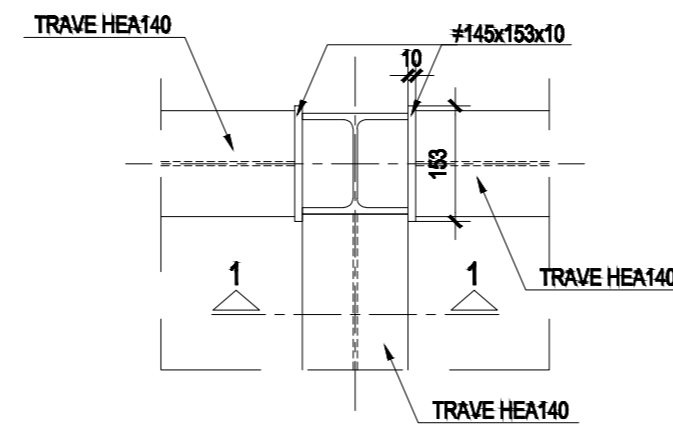
#### PIANTA



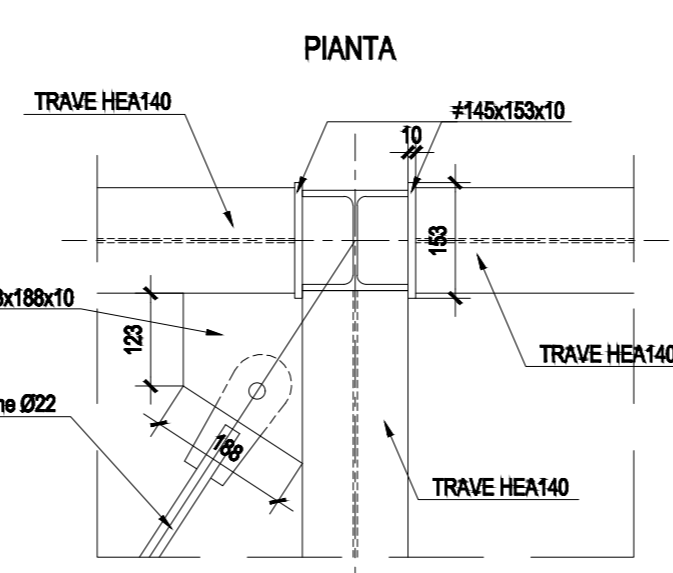
### DETTAGLIO "2"-Scala 1:10



#### PIANTA



### DETTAGLIO "3"-Scala 1:10



ACCIAIO PER CARPENTERIA METALLICA	
TIPO: Elementi strutturali (UNI EN 10025) S355J2	BULLONERIA:
DIMENSIONE SALDATURE A CORDONI D'ANGOLO: $a = 0,7 \cdot h$	
Saldatura continua e a totale spessore della sezione dove non diversamente indicato.	
TRAVI/ANGOLI: <ul style="list-style-type: none"> <li>- Borne interamente filettate con filettatura metrica ISO a passo grosso, di caratteristiche meccaniche equivalenti alla classe 8.8 secondo UNI EN 50 898</li> <li>- Dadi con caratteristiche meccaniche equivalenti alla classe 8 secondo UNI EN 20898 parte 1 conformi per le caratteristiche dimensionali alla UNI 14399-4</li> <li>- Rosette C50 EN 10083 (HRC32-40)</li> <li>- Lente di Resina inghesso tirafondi: tipo HLT HT RE 500</li> </ul>	COMPOSIZIONE: 1 DADO + 2 RONDELLE + 1 VITE <ul style="list-style-type: none"> <li>- Viti classe 8.8 UNI EN ISO 898-1, UNI EN 14399-4</li> <li>- Dadi classe 8 UNI EN 20898-1, UNI EN 14399-4</li> <li>- Rosette Acciaio C 50 UNI EN 10083-2, temperato e rinvenuto HRC 32/40, UNI EN 14399-4</li> <li>- Piastrelle Acciaio C 50 UNI EN 10083-2, temperato e rinvenuto HRC 32/40, UNI EN 14399-4</li> </ul>
F - NORMA DI RIFERIMENTO: Una guida relativa alla costruzione e al calcolo delle carpenterie metalliche per pensiline, capannoni e fabbricati ( XXXX 00 0 IF PR 020000 001 B)	
PRESCRIZIONI COPRIFERRO NETTO	
- STRUTTURE IN C.A. IN ELEVAZIONE	± 3,40 mm
- STRUTTURE A CONTATTO CON IL TERRENO	± 3,40 mm
N.B. PER I DETTAGLI RELATIVI AI DISPOSITIVI DI SMALTIMENTO DELLE ACQUE VEDI ELABORATI IF 1M.O.O.E.ZZ.AB.FV.01.A.O.001 IF 1M.O.O.E.ZZ.AB.FV.01.A.O.002 IF 1M.O.O.E.ZZ.AB.FV.01.A.O.003	

COMMITTENTE:			
DIREZIONE LAVORI:			
APPALTATORE:	MANDATARIA:	MANDANTE:	
PROGETTAZIONE:	MANDATARIA:	MANDANTI:	
PROGETTO ESECUTIVO			
LINEA FERROVIARIA NAPOLI - BARI, TRATTA NAPOLI-CANCELLO, IN VARIANTE TRA LE PK 0+000 E PK 15+585, INCLUSE LE OPERE ACCESSORIE, NELL'AMBITO DEGLI INTERVENTI DI CUI AL D.L. 133/2014, CONVERTITO IN LEGGE 164 / 2014			
GA - GALLERIE			
GA01 - GALLERIA CASALNUOVO DA km 0+550,000 A km 2+860,21			
GA10 - SEZIONE TIPO O (Fermata Casalnuovo) da km 2+455,94 a km 2+775,94			
Scale di accesso fermata F.S.			
Dettagli copertura metallica			
APPALTATORE:	PROGETTAZIONE:		
DIRETTORE TECNICO Ing. M. PANISI	DIRETTORE DELLA PROGETTAZIONE Ing. A. CHECCHI		
COMMESSA	LOTTO	FASE	ENTE TIPO DOC.
IF 1M	00	E	ZZ BB
OPERA/DISCIPLINA	PROGR.	REV.	SCALA:
GA0100	008	B	1:50
Rev.	Descrizione	Redatto	Data
A	EMMISSIONE	Checchi	14/01/18
B	EMMISSIONE PER REV	Checchi	15/02/18
File IF 1M.O.O.E.ZZ.BB.GA.01.O.O.008.B.DWG n. Elab.:			