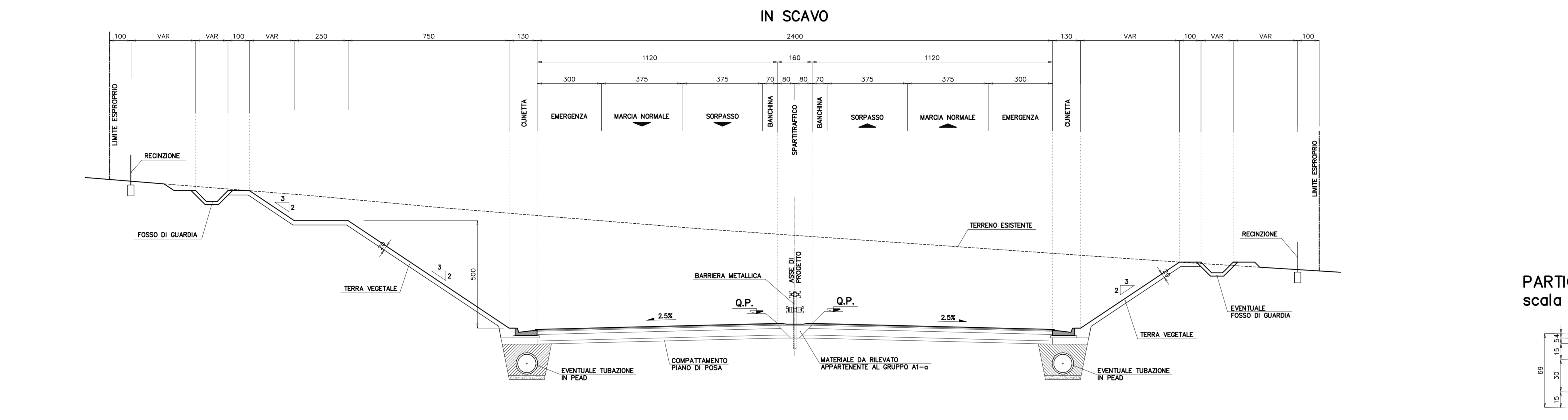
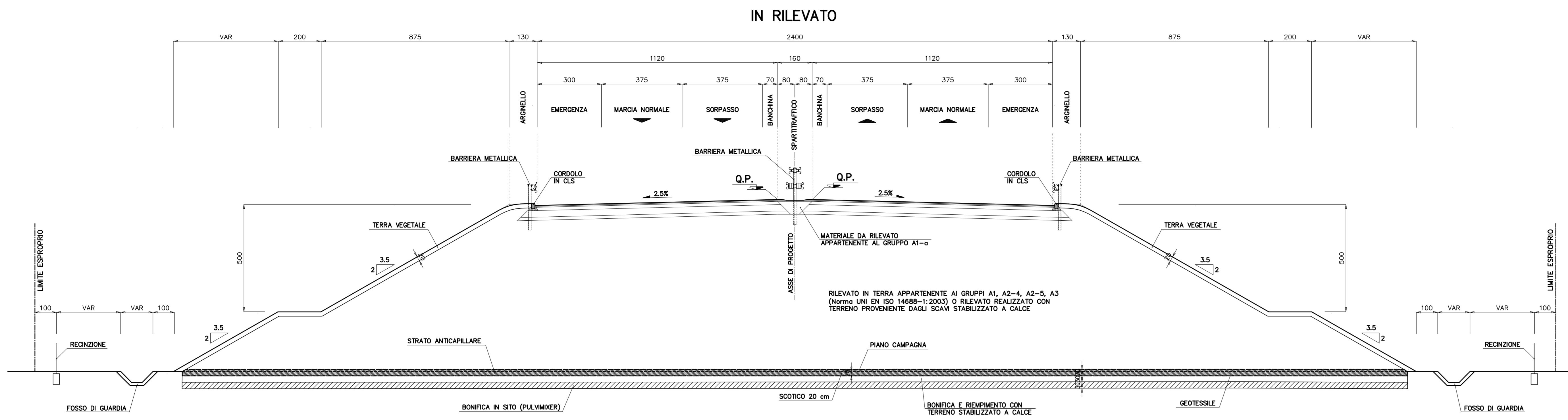
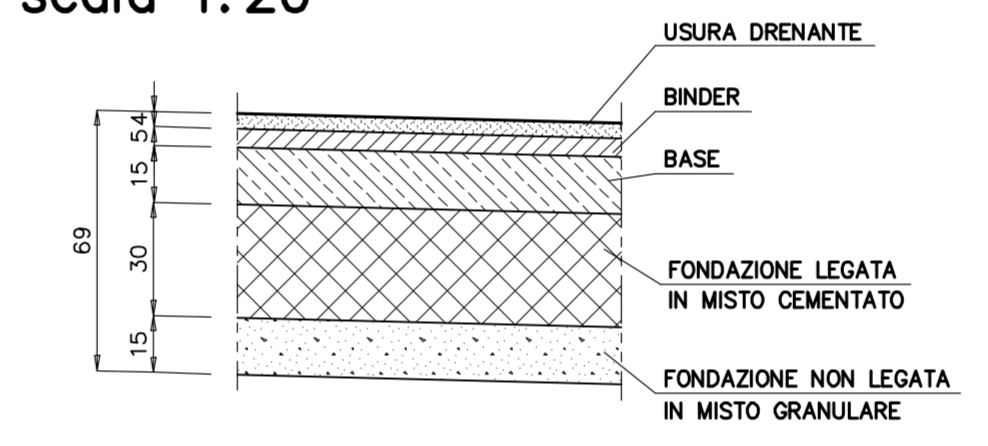


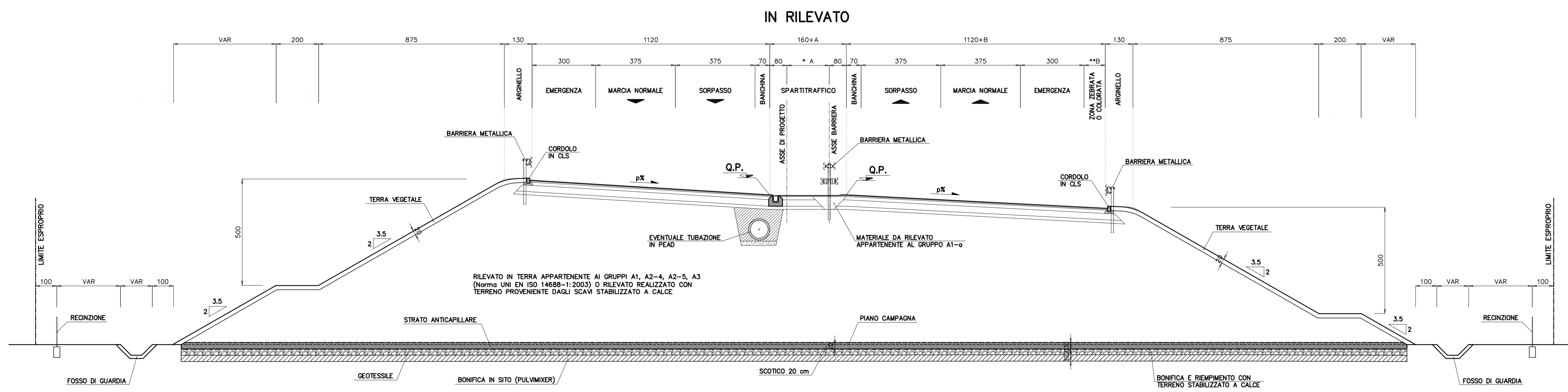
SEZIONI TIPO IN RETTIFILLO "CAT. A" AUTOSTRADE - scala 1:100



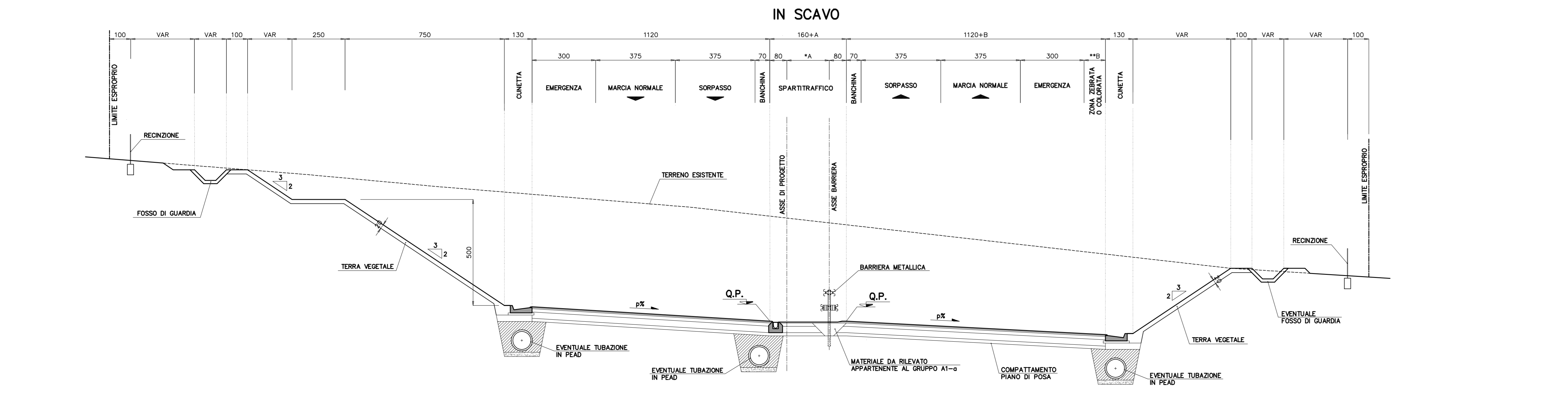
PARTICOLARE PAVIMENTAZIONE
scala 1:20



SEZIONI TIPO IN CURVA "CAT. A" AUTOSTRADE - scala 1:100



* A = allargamento per visibilità dello spartitraffico in curva sx
** B = allargamento per visibilità del margine esterno in curva dx



NOTA BENE

- PER PARTICOLARI COSTRUTTIVI DEL SISTEMA DI DRENAGGIO PIATTAFORMA E BARRIERE DI SICUREZZA VEDERE ELABORATI SPECIFICI DI PROGETTO.
- LE SEZIONI TIPOLOGICHE RAPPRESENTATE SONO ESCLUSIVAMENTE QUELLE CARATTERISTICHE E NON ESAURISCONO TUTTE LE SITUAZIONI IN PROGETTO.
- PER L'UTILIZZO DI TERRE APPARTENENTI AI GRUPPI A2-6 A2-7, SI FA RIFERIMENTO A QUANTO SPECIFICATO NELLE N.T.A.

SAT Società Autostrada Tirrenica p.a.
GRUPPO AUTOSTRADE PER L'ITALIA S.p.a.

AUTOSTRADA (A12) : ROSIGNANO - CIVITAVECCHIA
LOTTO 6B
TRATTO: PESCIA ROMANA - TARQUINIA

PROGETTO DEFINITIVO
INFRASTRUTTURA STRATEGICA DI PREMINENTE INTERESSE NAZIONALE LE CUI PROCEDURE DI APPROVAZIONE SONO REGOLATE DALL' ART. 161 DEL D.LGS. 163/2006

AU - CORPO AUTOSTRADALE
PARTE STRADALE

Sezioni tipo autostrada
Variante in rettilineo e curva

IL RESPONSABILE PROGETTAZIONE SPECIALISTICA Ing. Massimiliano Giacobbi Dir. Prog. Milano N. 20746 RESPONSABILE UFFICIO STD	IL RESPONSABILE INTERGRAZIONE PROIEZIONE SPECIALISTICA Ing. Assessorio ART Dir. Prog. Milano N. 20013 COORDINATORE GENERALE APS	IL DIRETTORE TECNICO Ing. Maurizio Torrali Dir. Prog. Milano N. 16492 RESPONSABILE DIREZIONE SVILUPPO INFRASTRUTTURE
REVISIONI ELABORATI	REVISIONI	REVISIONI
12/12/16/02	STD 100	1:100
ingegneria europea		
RESPONSABILE DI CONOMIA Avv. Maria Casella Dir. Arch. Venezia N. 1254 COORDINATORE OPERATIVO DI PROGETTO		