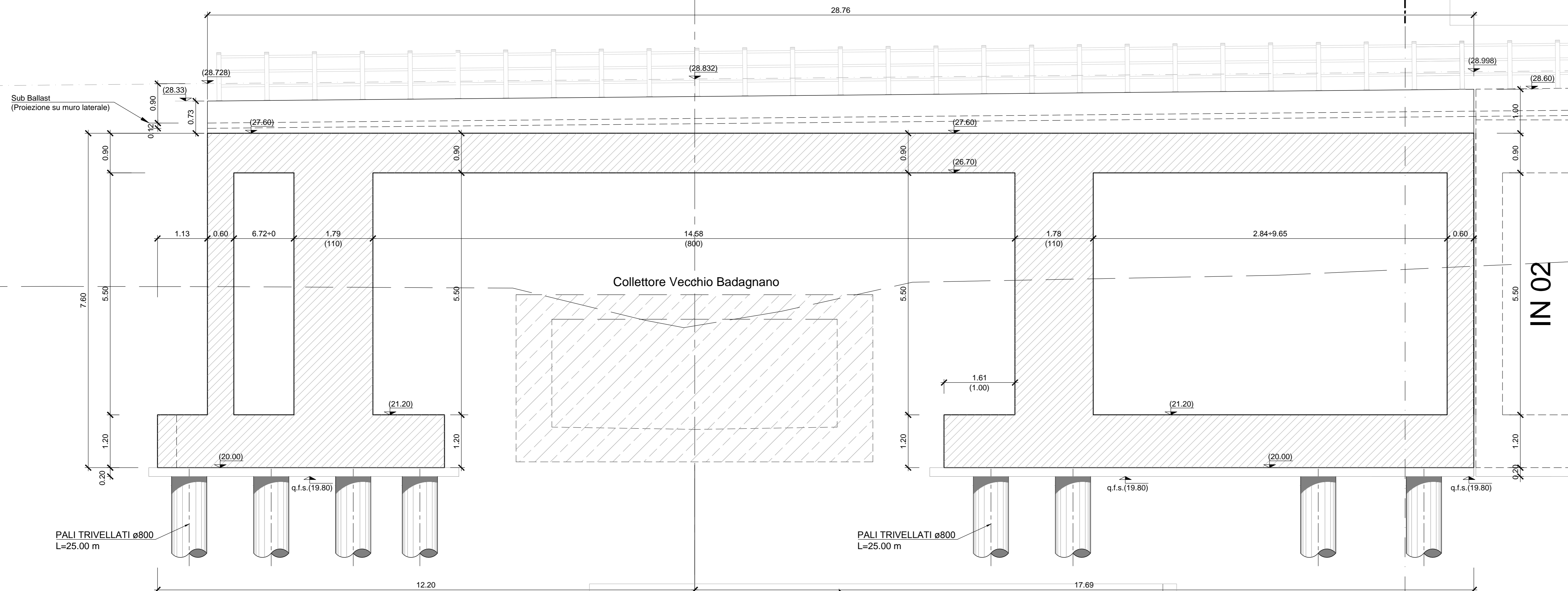


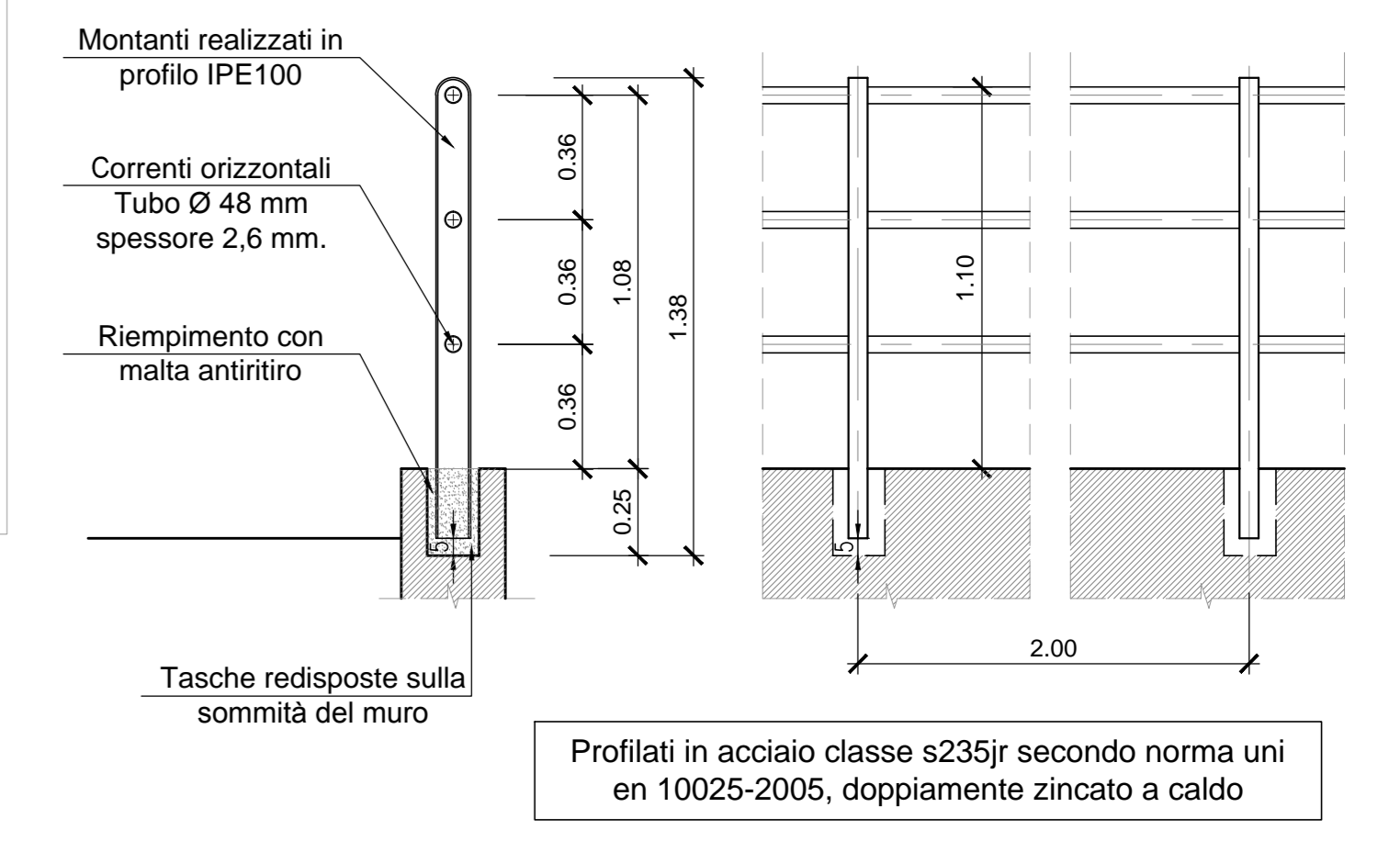
SEZIONE D-D  
Scala 1:50



**TABELLA INCIDENZE**

SOLETTA	122 kg/mc
PIEDRITTI 110	78 kg/mc
PIEDRITTI 60	109 kg/mc
FONDAZIONE	116 kg/mc
PALI	221 kg/mc
MURI FONDAZIONE	100 kg/mc
MURI ELEVAZIONE	115 kg/mc

PARTICOLARE PARAPETTO  
Scala 1:20



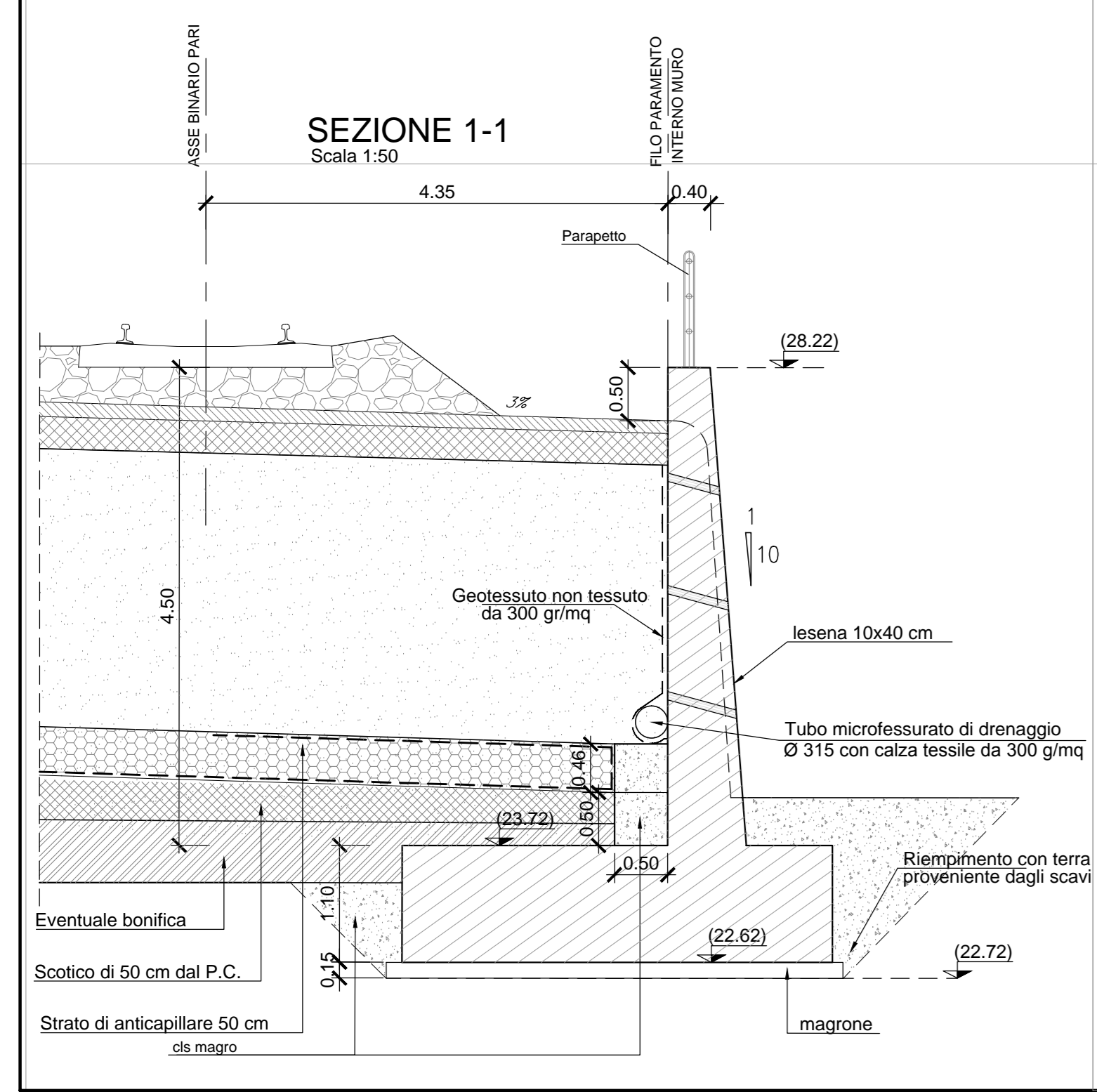
**CARATTERISTICHE MATERIALI**

1. PER LE CARATTERISTICHE DEI MATERIALI SI RIMANDA ALL'ELABORATO NUMERO IF1M00EZZTTIN0000001.

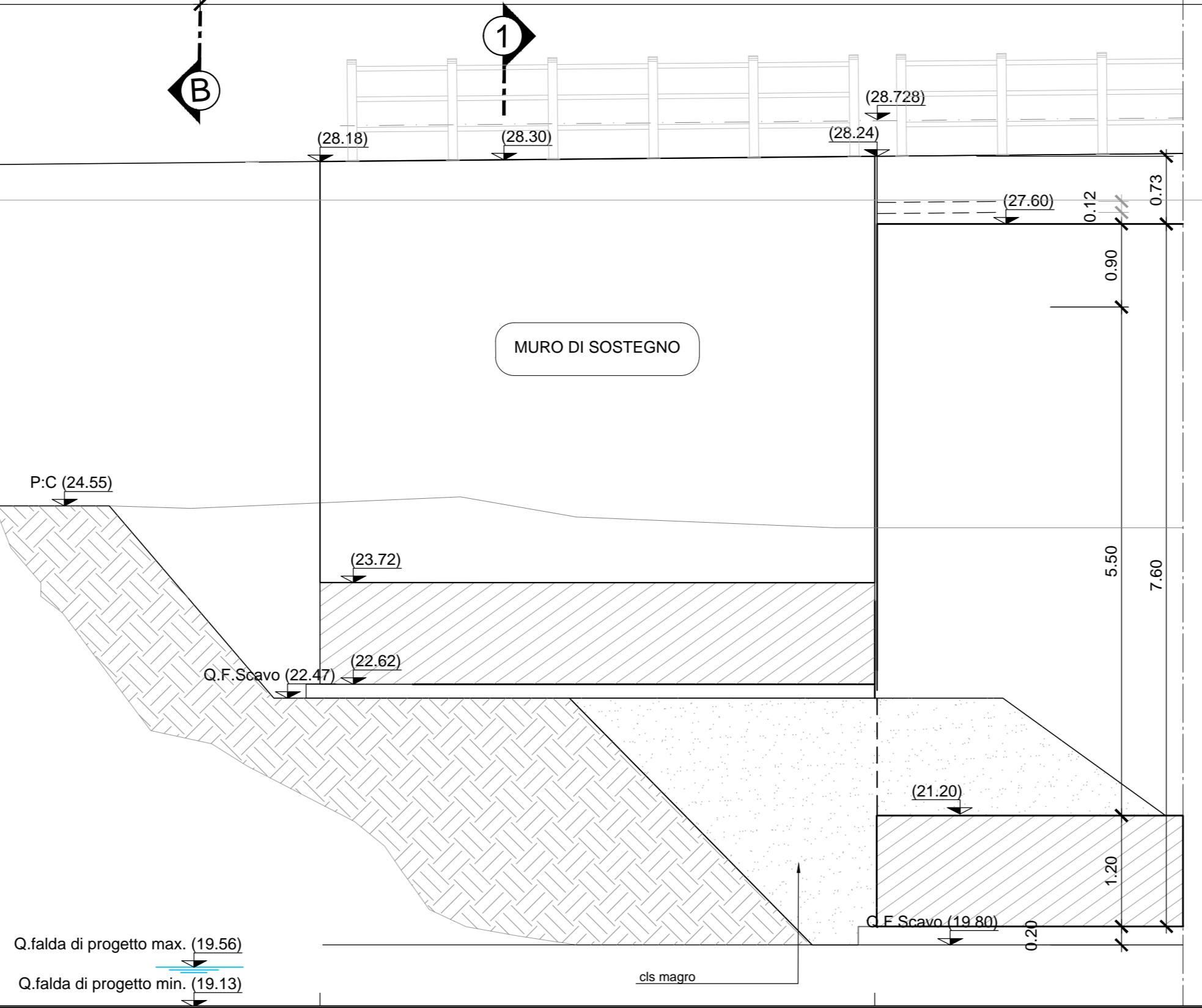
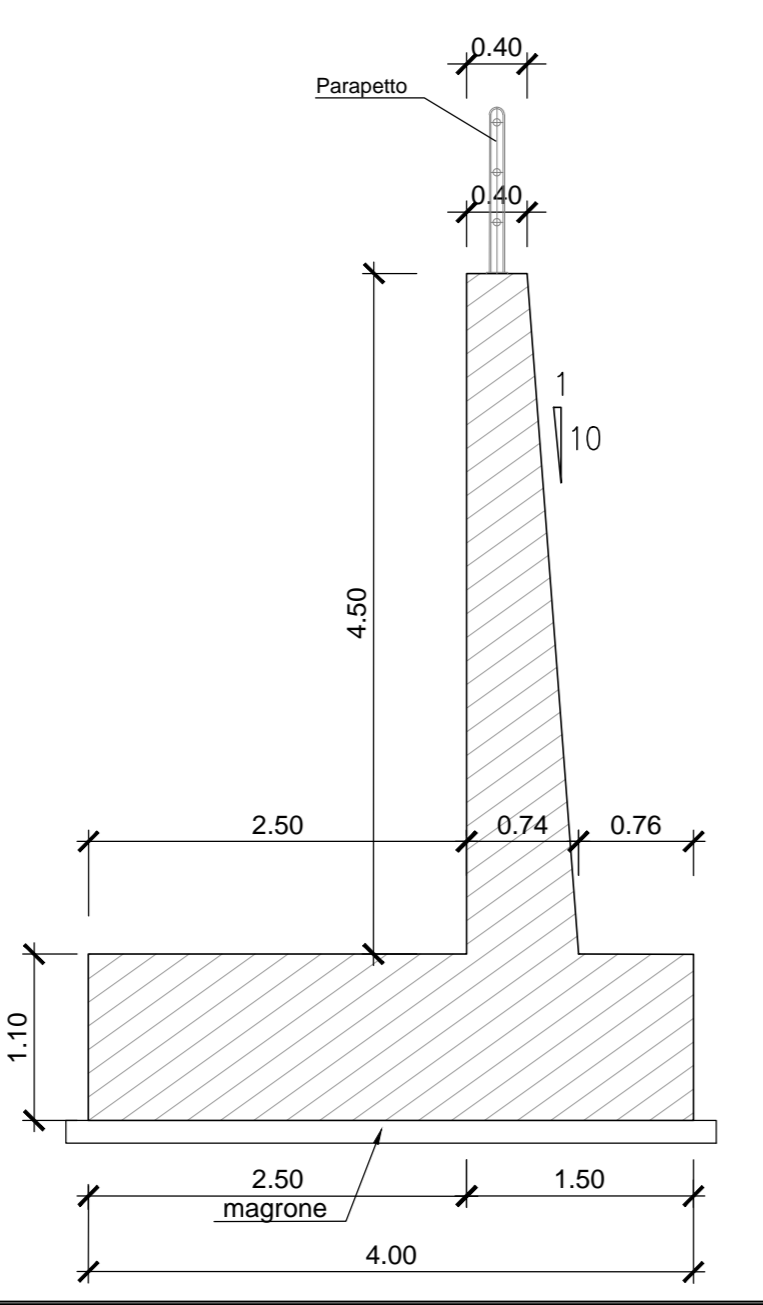
**NOTE GENERALI**

1. PER IL BLOCCO DI TRANSIZIONE E IMPERMEABILIZZAZIONE SOLETTA SOTTOBINARI E PARETI CONTROTERRA SI RIMANDA ALL'ELABORATO SPECIFICO IF1M.0.0.E.ZZ.BB.IF.00.0.0.002-A

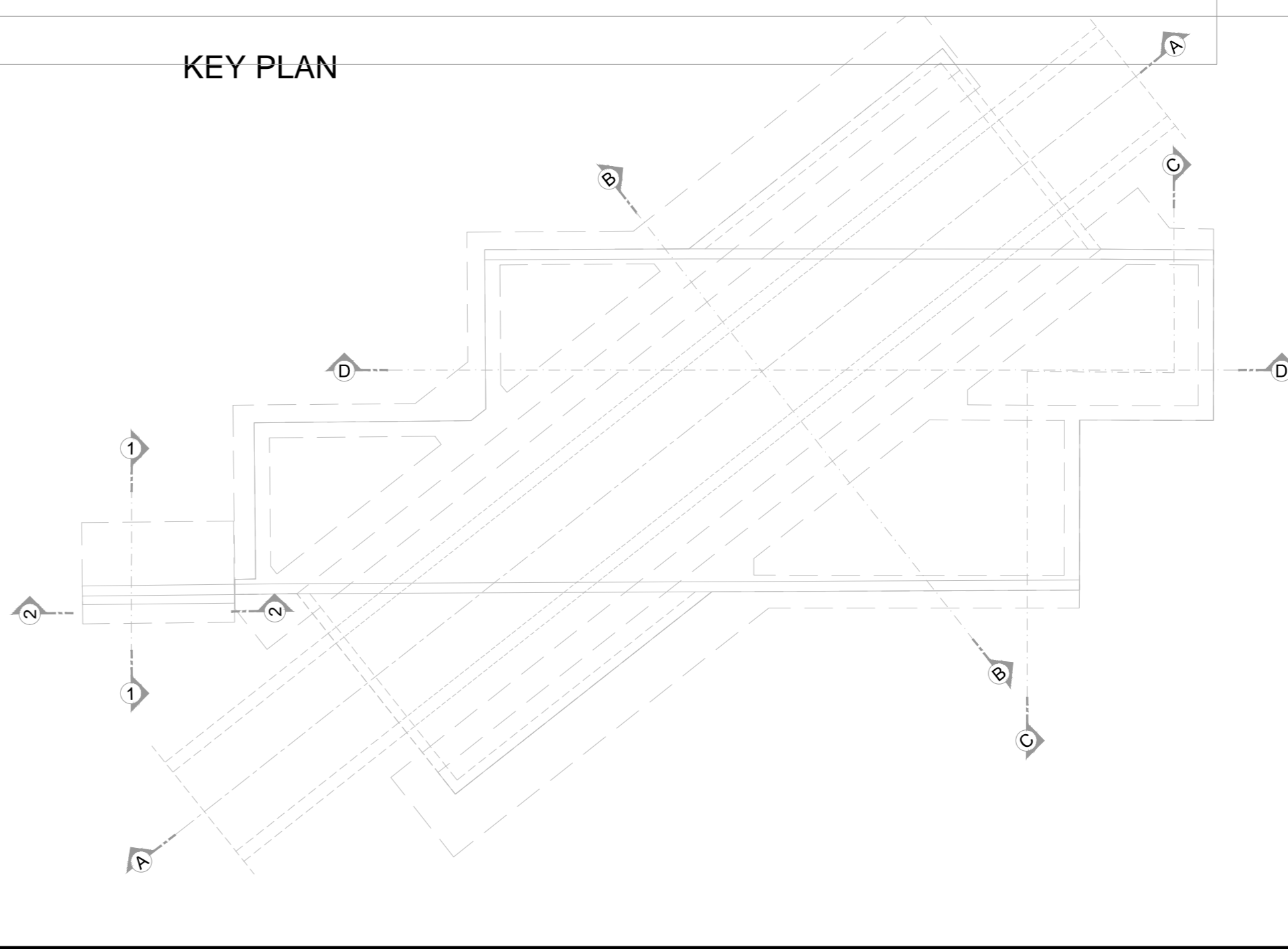
SEZIONE 1-1  
Scala 1:50



CARPENTERIA MURO  
Scala 1:50



KEY PLAN



COMMITTENTE: **RFI** RETE FERROVIARIA ITALIANA GRUPPO FERROVIE DELLO STATO ITALIANE

DIREZIONE LAVORI: **ITALFERR** GRUPPO FERROVIE DELLO STATO ITALIANE

APPALTATORE: **salini impregilo** MANDATARIA, **ASTALDI** MANDANTE

PROGETTAZIONE: **SYSTRA** MANDATARIA, **SOTECNI** MANDANTE, **ROXSOIL** CONSULENZA E ASSISTENZA TECNICA

**PROGETTO ESECUTIVO**

**LINEA FERROVIARIA NAPOLI - BARI, TRATTA NAPOLI-CANCELLO, IN VARIANTE TRA LE PK 0+000 E PK 15+585, INCLUSE LE OPERE ACCESSORIE, NELL'AMBITO DEGLI INTERVENTI DI CUI AL D.L. 133/2014, CONVERTITO IN LEGGE 164 / 2014**

DISEGNO

IN - INTERFERENZE ED OPERE IDRAULICHE

IN01 - OPERA DI SCAVALCO INTERFERENZA VECCHIO COLLETTORE BADAGNANO AL KM 6+029.44

CARPENTERIA Tav. 5

APPALTATORE	PROGETTAZIONE
DIRETTORE TECNICO Ing. M. PANISI	DIRETTORE DELLA PROGETTAZIONE Ing. A. CHECCHI

COMMESSA	LOTTO	FASE	ENTE	TIPO DOC.	OPERA/DISCIPLINA	PROGR.	REV.	SCALA:
IF1M	00	E	ZZ	BB	IN010100	005	C	1:50 / 1:20

Rev.	Descrizione	Redatto	Data	Verificato	Data	Approvato	Data	Autorizzato	Data
A	EMISSIONE	TRAPANESE	14/06/2018	MARTUSCELLI	15/06/2018	PIAZZA	15/06/2018	MARTUSCELLI	
B	EMISSIONE PER RUV	TRAPANESE	10/09/2018	MARTUSCELLI	11/09/2018	PIAZZA	11/09/2018		
C	EMISSIONE PER RUV	TRAPANESE	03/10/2018	MARTUSCELLI	03/10/2018	PIAZZA	03/10/2018		

File: IF1M.0.0.E.ZZ.BB.IN.01.0.0.005-C.DWG n. Elab.: 04/10/2018